

企画・総務編

<事務分掌>

企画管理室

- ・ 主要な事務事業の企画、推進及び調整に関すること。
- ・ 事務事業の管理改善に関すること。
- ・ 組織内部の危機管理に関すること。
- ・ 消防局の機構及び職員定数に関すること。
- ・ 人事及び組織等に係る所管部門との連絡調整に関すること。
- ・ 主要施策に係る関係機関との連絡調整に関すること。
- ・ 消防局内の総合調整に関すること。
- ・ 消防関係規程の審査及びその手続に関すること。
- ・ 予算、決算及び会計に係る所管部門との連絡調整に関すること。
- ・ 他の課の主管に属さない事項に関すること。

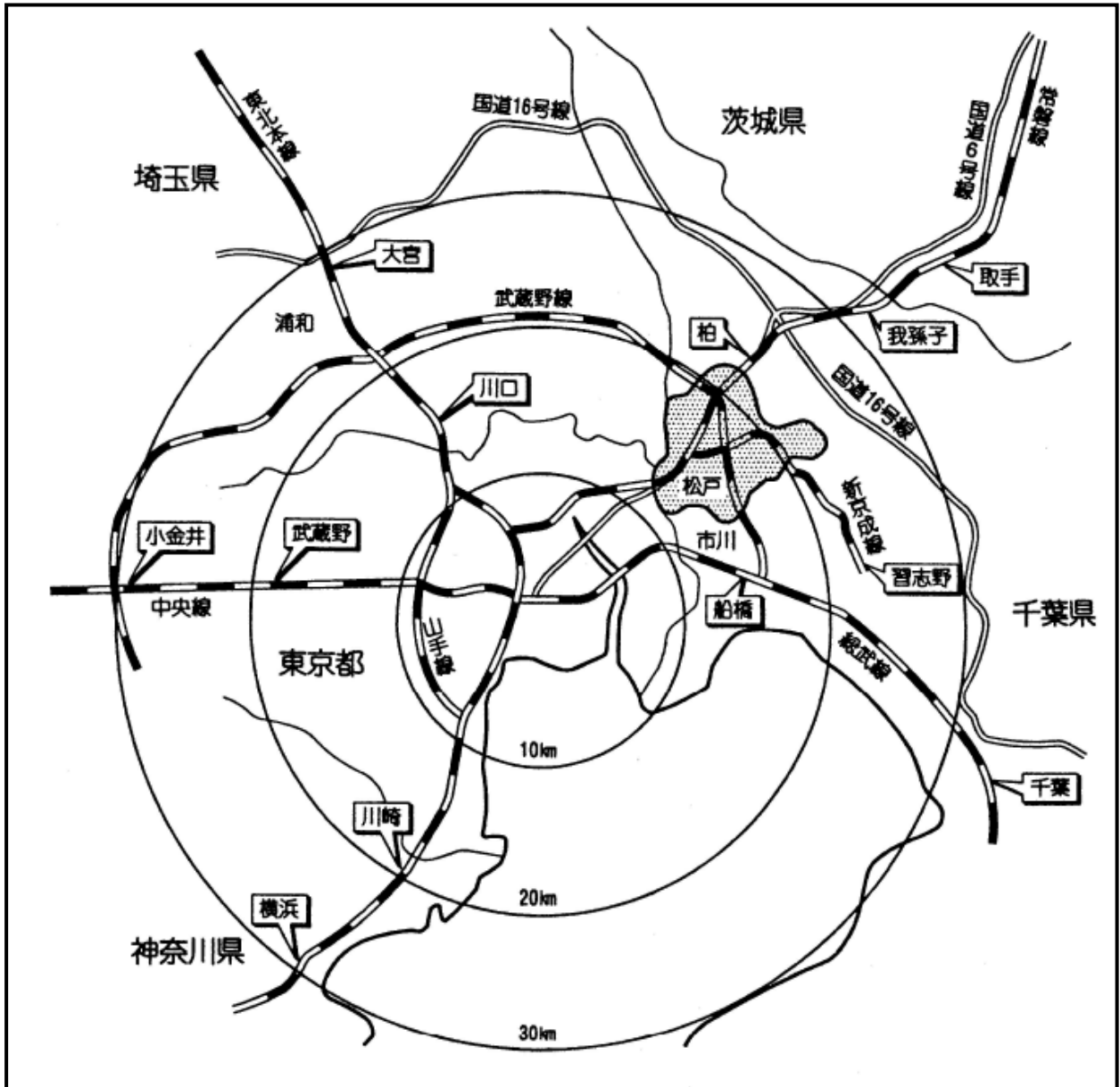
消防総務課

- ・ 公印に関すること。
- ・ 文書管理の総括に関すること。
- ・ 音楽隊に関すること。
- ・ 消防団に関すること。
- ・ 消防協会の育成に関すること。
- ・ 儀式、ほう賞及び表彰に関すること。
- ・ 広報に関すること。
- ・ 採用、昇任等任用に関すること。
- ・ 給料及び諸手当の支給に関すること。
- ・ 研修の企画及び推進に関すること。
- ・ 服務及び人事考査に関すること。
- ・ 分限及び懲戒に関すること。
- ・ 公務災害補償に関すること。
- ・ 福利厚生及び健康管理に関すること。
- ・ 被服等貸与に関すること。
- ・ 消防職員委員会に関すること。
- ・ 庁舎及び消防施設の維持管理に関すること。
- ・ 局の庶務に関すること。

松戸市の位置と性格

本市は都心から 20 km 圏に位置し、さらに千葉県東葛飾地域（北西部）の一翼に位置している。西は江戸川を境に東京都葛飾区、埼玉県三郷市と接し、南は市川市、東は鎌ヶ谷市、東から北にかけて柏市、流山市と接している。市域面積は 61.33 k² で東西 11.0 km、南北 11.5 km と、ほぼひし形状のひろがりとなっている。首都圏のベッドタウンとして現在 49 万余人の人口を有している。

松戸市の位置



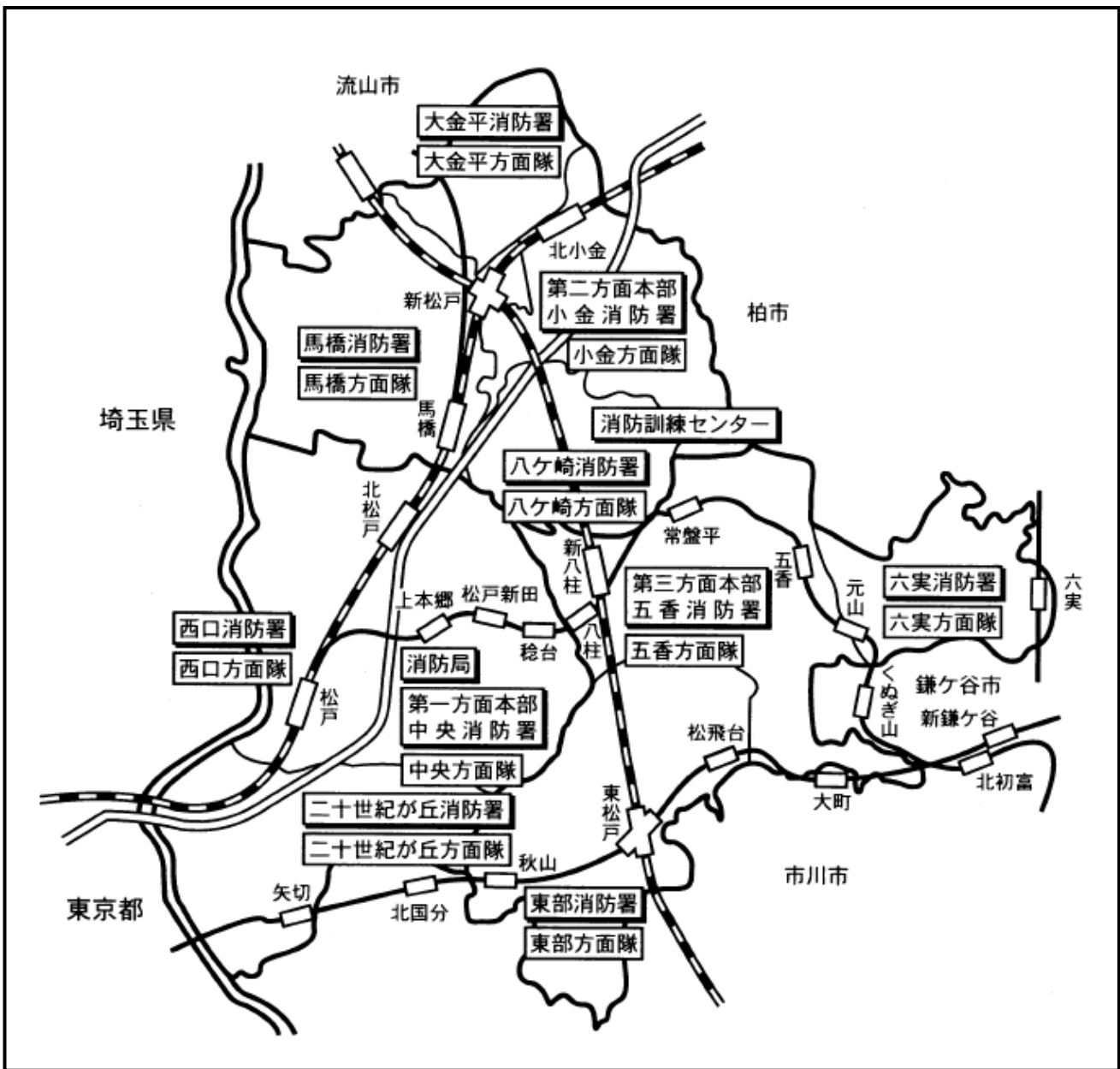
松戸市消防局の組織

○消防機関の配置

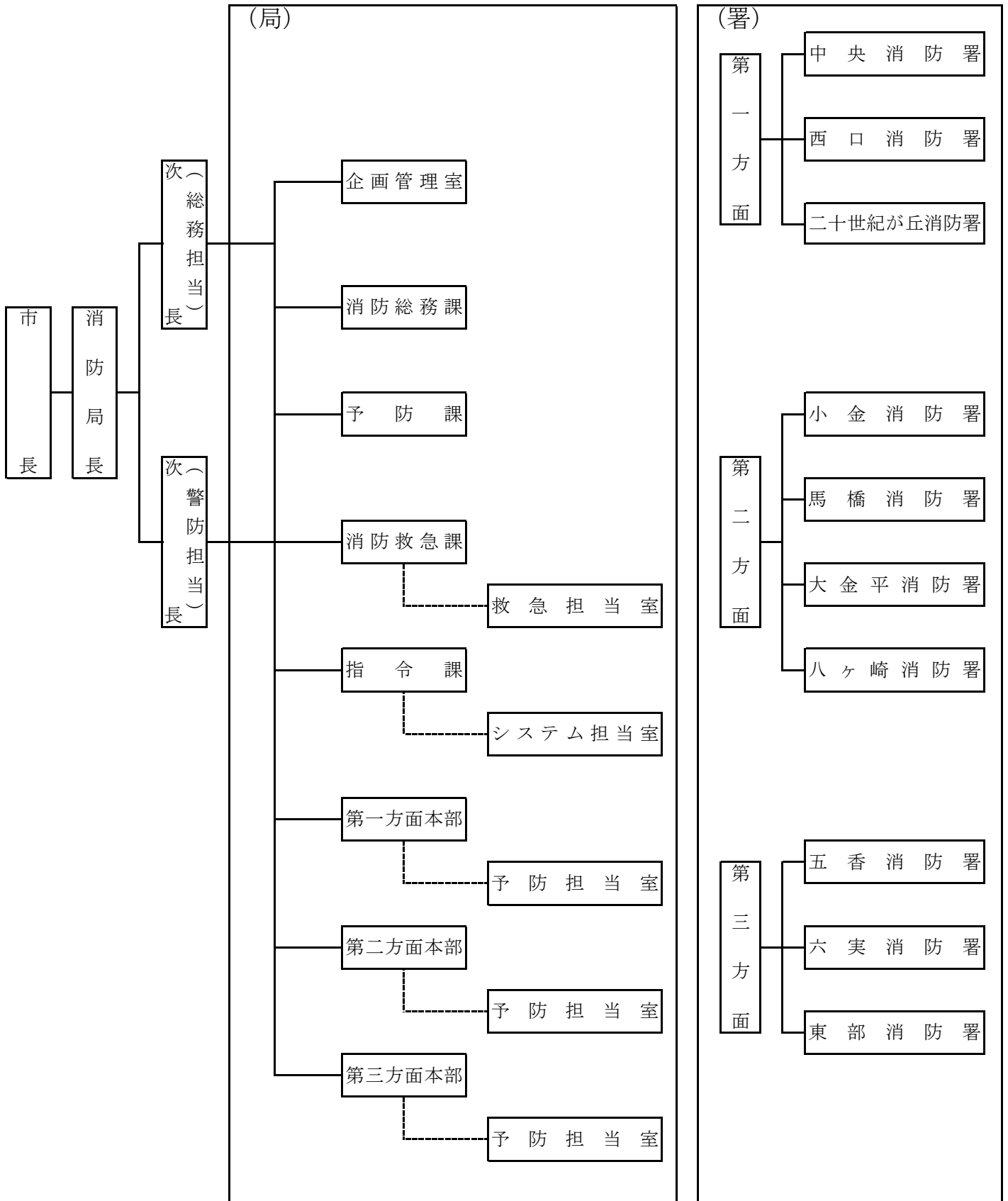
消防局及び消防団

松戸市消防局及び松戸市消防団は、61.33 k m² の市域を管轄し、49 万余人の市民を災害から守るという要務を担っている。

現在の消防体制は、市内を 10 区域に分け、1 局 10 消防署と 1 団 10 方面隊（36 個分団）に組織された消防局・消防団が一体となった組織体制で、市民の安全確保を図るための火災予防の推進ならびに災害の防除等を積極的にすすめている。



松戸市消防局の組織概要図



○市勢の推移と管轄別情勢

年	区分	面積 (km ²)	人 口			世帯数	1 k m ² 当り	
			総数	男	女		人口	世帯数
	平成24年度	61.33	488,339	244,838	243,501	221,904	7,962	3,618
	平成23年度	61.33	491,302	246,591	244,711	221,945	8,011	3,619
	平成22年度	61.33	490,182	246,403	243,779	220,268	7,993	3,592
	平成21年度	61.33	488,600	245,639	242,961	217,870	7,967	3,552
	平成20年度	61.33	484,618	243,531	241,087	213,834	7,902	3,487
管 轄 別 情 勢	中 央 署	8.51	94,896	47,721	47,175	44,307	11,151	5,206
	西 口 署	4.54	31,500	15,999	15,501	15,755	6,938	3,470
	二十世紀が丘署	6.07	25,921	13,226	12,695	11,939	4,270	1,967
	小 金 署	5.87	53,742	26,960	26,782	23,749	9,155	4,046
	馬 橋 署	8.07	77,044	38,934	38,110	34,448	9,547	4,269
	大 金 平 署	3.33	32,963	16,773	16,190	14,895	9,899	4,473
	八ヶ崎署	4.12	36,044	16,801	19,243	15,682	8,749	3,806
	五 香 署	8.93	68,171	34,232	33,939	32,019	7,634	3,586
	六 実 署	3.81	40,307	20,055	20,252	16,516	10,579	4,335
	東 部 署	8.08	27,751	14,137	13,614	12,594	3,435	1,559

※ 松戸市字別登録世帯数人口表を基に算出

(24.4.1)

○消防力の整備指針と現有比（平成17年6月13日消防力の基準一部改正）

年(基準数)	項目	署所の数	消防ポンプ車	その他の消防車両				人 員
			(化学車 換算含)	梯子車	化学車	救助工作車	救急車	
消防局	松戸市の基準数	11	18(2)	5	2	3	11	613
	現 有 数	10	16(2)	5	2	3	10	501
	充 足 率 (%)	90.9	88.9	100.0	100.0	100.0	90.9	81.7
消防団	松戸市の基準数		8					633
	現 有 数		8					585
	充 足 率 (%)		100.0					92.4
	平成23年度	11	18(2)	5	2	3	11	613
	平成22年度	11	18(2)	5	2	3	11	613
	平成21年度	11	18(2)	5	2	3	11	613
	平成20年度	11	18(2)	5	2	3	11	607

(24.4.1)

※消防ポンプ車及び救急車の現有数については、非常用消防自動車及び非常用救急自動車を除く。

○消防庁舎の現況

区分 名称	所在地	建築 (年月日)	庁舎概要				望楼構造・高さ (m)	電話
			構造	建築面積 (㎡)	延面積 (㎡)	敷地面積 (㎡)		
消防局	270-2241 松戸新田 114番地の5	58. 1.25	鉄筋コンクリート造地下1階地上5階	785.19	4,205.32	3,962.19	(363)1111 FAX (363)1121	
中央消防署		42. 6.23	鉄筋コンクリート造地下1階地上2階	830.3	1,584.15		鉄筋コンクリート造32.9	(368)0119 FAX (369)1166
西口消防署	271-0068 古ヶ崎67番地	59. 4. 2	鉄筋コンクリート造地上2階	556.84	895.70	915.12	(367)0119 FAX (362)4712	
二十世紀が丘消防署	271-0083 二十世紀が丘梨元町1番地	48. 7. 1	鉄筋コンクリート造地上2階	450.9	882.47	1,175.00	(392)0119 FAX (391)4222	
小金消防署	270-0013 小金きよしヶ丘3丁目20番地の4	40. 5.15	鉄筋コンクリート造地上3階	505.62	864.46	884.5	(340)0119 FAX (341)0149	
馬橋消防署	271-0046 西馬橋蔵元町179番地	52. 5.27	鉄筋コンクリート造地上2階	564.59	894.71	1,113.53	(344)0119 FAX (344)5525	
大 金 平 署 消防署	270-0006 大金平5丁目414番地	4.10. 1	鉄筋コンクリート造地上2階	537.84	896.03	953.01	(348)0119 FAX (341)0149	
八ヶ崎署 消防署	270-0023 八ヶ崎6丁目47番1	8.10. 1	鉄筋コンクリート造地上2階	614.33	899.99	1,257.21	(347)0119 FAX (347)0120	
五香消防署	270-2218 五香西3丁目8番1	14.7.31	鉄筋コンクリート造地上3階	778.13	1,589.45	1,340.00	(387)0119 FAX (387)5490	
六実消防署	270-2203 六高台7丁目94番地	54. 5.23	鉄筋コンクリート造地上2階	620.76	865.5	1,838.83	(383)0119 FAX (387)9499	
東部消防署	270-2222 高塚新田359番19	60. 5. 1	鉄筋コンクリート造地上2階	510.08	881.46	963.26	(391)0119 FAX (391)0111	

(24. 4. 1)

○消防訓練センターの概要

<ul style="list-style-type: none"> ・所在地 松戸市八ヶ崎4丁目50番地の2 ・工期 着工 昭和62年12月～竣工 平成元年3月 ・敷地面積 12,167.03㎡ ・事業費 425,689千円 					
建物名称	構造	階数	建築面積	建築延面積	主要設備
訓練塔（主塔） ・訓練室 ・資機材収納室 （高さ31.6m）	鉄骨・鉄筋コンクリート造	地上10階	61.54㎡	528.00㎡	○救助袋2 （垂直式1・斜降式1） ○緩降機2 ○避難タラップ ○立杭 ○垂直梯子（18m） ○電線障害 ○連結送水管
管理棟（副塔） ・監視室 ・会議室 ・休憩室	鉄骨造	地上2階	201.84㎡	376.84㎡	○コンピューター監視システム（CRT） ○安全ネット ○映写設備 ○119番通報訓練装置 ○空調設備 ○赤外線監視カメラ用モニター ○放送設備
耐熱耐煙訓練棟 ・消火訓練室 ・煙道 ・機械室	鉄筋コンクリート造	平屋建 一部2階	173.56㎡	194.37㎡	○高温熱風発生炉 ○濃煙発生焼却炉 ○高圧スプレー加湿器 ○集音拡声装置 ○位置表示マット ○緊急ドア開閉装置 ○赤外線監視カメラ ○一酸化炭素濃度計 ○温度計 ○湿度計 ○煙濃度計
空気充てん室	鉄筋コンクリート造	平屋建	41.41㎡	23.10㎡	○空気充てん機(30MPa)
放水訓練板	鉄筋コンクリート造	—	高さ4.5m	巾9.2m	
屋外訓練場					○照明設備 （1000W×8ヶ×2基） ○防火水槽（40m ³ ） ○地下式消火栓

(24.4.1)

○消防予算

区分 年度		市一般会計当初予算	消防費予算（当初）	比率 %
24年度		127,830,000	6,766,249	5.3%
平成二十四年度 消防費内訳	歳入		938,406	
		国庫支出金	95,794	
		県支出金	8,899	
		使用料・手数料	1,088	
		諸収入	56,425	
		市債	776,200	
		税等	—	
	歳出		6,766,249	
		常備消防費	5,507,180	
		（内・人件費）	5,021,270	
		非常備消防費	108,419	
		消防施設費	824,965	
		水防費	3,010	
		災害対策費	322,675	

（単位：千円）

○予算と人口・世帯数との比較

区分 年度	消防当初予算 （千円）	住民基本台帳人口		世帯	
		人口	1人当り（円）	世帯数	1世帯当り（円）
平成24年度	6,766,249	476,896	14.188	213,641	31.671
平成23年度	6,132,694	478,986	12.803	212,992	28.793
平成22年度	5,644,924	477,894	11.812	211,255	26.721
平成21年度	5,713,900	476,813	11.984	209,175	27.316
平成20年度	6,066,357	473,727	12.806	205,681	29.494
平成19年度	6,114,884	470,088	13.008	201,401	30.362

（24.3.31）

消 防 職 員

○職員の数と実数の推移

階 級 年 度	定 数	消 防 職 員 の 実 数									
		計	消 正 防 監	消 防 監	司 令 長	司 令	司 令 補	士 長	副 士 長	消 防 士	再 職 任 用 員
平成15年度	511	507	1	10	21	87	201	147		40	
平成16年度	511	507	1	9	23	85	204	136	2	47	
平成17年度	511	505	1	7	24	87	198	132	7	49	
平成18年度	508	504	1	9	21	90	193	126	6	58	
平成19年度	508	499	1	9	20	91	185	120	12	61	
平成20年度	508	501	1	6	23	83	173	117	11	87	1
平成21年度	508	501	1	6	26	98	151	103	13	103	1
平成22年度	508	501	1	8	21	104	147	103	5	112	
平成23年度	508	502	1	9	21	105	146	100	5	115	2
平成24年度	508	501	1	9	22	109	141	93	0	124	4

※再任用職員数は1人を0.5人工とし計上したもの。

(24.4.1)

○職員の新採用・退職

階 級 項 目	年 度	14	15	16	17	18	19	20	21	22	23
	退 職	退 職	退 職	退 職	退 職	退 職	退 職	退 職	退 職	退 職	退 職
合 計	7	13	12	10	19	31	27	14	14	16	
消 防 正 監	1				1	1	1	1	1		
消 防 監	3	1	3	1	2	2	1	2	1	1	
消 防 司 令 長	1	3	1	2		3	1	2	2	2	
消 防 司 令		2	1	3	4	9	8	1	9	4	
消 防 司 令 補	2	4	5	2	6	10	8	6	1	6	
消 防 士 長				2	2	1	5				
消 防 副 士 長											
消 防 士		3	2		4	5	3	2		3	
その他の職員											
新 規 採 用 者	6	2	13	10	13	10	33	25	17	12	

(24.4.1)

○職員の配置状況

区 分	定数	実数	消正 防監	消 防 監	司 令 長	司 令	司 令 補	士 長	副 士 長	消 防 士	再職 任 用 員
合 計	508	501 (91)	1 (1)	9 (9)	22 (20)	109 (20)	141 (21)	93 (12)	0 (0)	124 (6)	2 (2)
消 防 局 長		1 (1)	1 (1)								
消 防 局 次 長		2 (2)		2 (2)							
消 防 局 参 事 監		※6 (※6)		6 (6)							
小 計		80 (52)	0 (0)	3 (3)	10 (8)	22 (14)	29 (15)	10 (6)	0 (0)	4 (4)	2 (2)
消 防 局	企 画 管 理 室	6 (6)			2 (2)	1 (1)	2 (2)			1 (1)	
	消 防 総 務 課	17 (17)			2 (2)	4 (4)	6 (6)	3 (3)		1 (1)	1 (1)
	予 防 課	14 (14)		1 (1)	1 (1)	4 (4)	4 (4)	2 (2)			2 (2)
	消 防 救 急 課	21 (13)		1 (1)	2 (2)	5 (3)	8 (3)	2 (1)		2 (2)	1 (1)
	指 令 課	24 (4)		1 (1)	3 (1)	8 (2)	9 (0)	3 (0)			
小 計		418 (36)	0 (0)	4 (4)	12 (12)	87 (6)	112 (6)	83 (6)	0 (0)	120 (2)	0 (0)
第 一 方 面	方 面 本 部 予 防 担 当 室	8 (8)			1 (1)	2 (2)	2 (2)	2 (2)		1 (1)	
	中 央 署	58 (2)		1 (1)	1 (1)	10	15	14		17	
	西 口 署	43 (1)			1 (1)	8	14	7		13	
	二十世紀が丘 署	37 (1)			1 (1)	7	10	6		13	
第 二 方 面	方 面 本 部 予 防 担 当 室	8 (8)			1 (1)	2 (2)	3 (3)	2 (2)			
	小 金 署	44 (2)		1 (1)	1 (1)	9	11	8		14	
	馬 橋 署	43 (1)		1 (1)		10	14	5		13	
	大 金 平 署	25 (1)			1 (1)	6	6	6		6	
	八ヶ崎署	25 (1)			1 (1)	6	6	6		6	
第 三 方 面	方 面 本 部 予 防 担 当 室	7 (7)			1 (1)	2 (2)	1 (1)	2 (2)		1 (1)	
	五 香 署	58 (2)		1 (1)	1 (1)	11	13	12		20	
	六 実 署	37 (1)			1 (1)	8	10	8		10	
	東 部 署	25 (1)			1 (1)	6	7	5		6	

()内は日勤者

(24. 4. 1)

※は予防課長、消防救急課長、指令課長、中央消防署長、小金消防署長、五香消防署長を兼ねる。

※再任用職員は定数内で、1人を0.5人工として扱い、小計・合計欄に記入し実数管理する。

○職員の勤続

階級別 年 数	計	消正 防監	消 防 監	司 令 長	司 令	司 令 補	士 長	副 士 長	消 防 士	再職 任 用 員
平均年数 (年)	23.0	36.0	37.0	34.0	30.2	24.9	18.4	0.0	3.3	0.5
合 計 (人)	501	1	9	22	109	141	93	0	124	4
1 年未満 (人)	13								13	2
1 年以上 2 年未満	14								14	2
2 " 3 "	14								14	
3 " 4 "	25								25	
4 " 5 "	30								30	
5 " 6 "	12								12	
6 " 7 "	8								8	
7 " 8 "	4								4	
8 " 9 "	10						8		2	
9 " 10 "	3						2		1	
10 " 11 "	4						3		1	
11 " 12 "	3						3			
12 " 13 "	12					1	11			
13 " 14 "	4					2	2			
14 " 15 "	5					3	2			
15 " 16 "	3					3				
16 " 17 "	31					19	12			
17 " 18 "	0									
18 " 19 "	8				1	6	1			
19 " 20 "	37				2	19	16			
20 " 21 "	17				3	8	6			
21 " 22 "	13				4	7	2			
22 " 23 "	3					3				
23 " 24 "	13				5	6	2			
24 " 25 "	3				1	1	1			
25 " 26 "	4				3		1			
26 " 27 "	6				3	1	2			
27 " 28 "	26				10	8	8			
28 " 29 "	9				4	4	1			
29 " 30 "	13				8	4	1			
30 " 31 "	17			2	11	3	1			
31 " 32 "	21			3	10	4	4			
32 " 33 "	15			3	8	4				
33 " 34 "	16			4	3	6	3			
34 " 35 "	16		1	3	8	4				
35 " 36 "	22		3	2	9	7	1			
36 " 37 "	5	1	1		1	2				
37 " 38 "	13			1	7	5				
38 " 39 "	8			1	1	6				
39 " 40 "	8		2		5	1				
40 年 以 上	11		2	3	2	4				

※再任用職員数は、職員定数内管理とし、「計」欄には、1人を0.5として計上。

(24. 4. 1)

○職員の年齢

階 級 年 令	計	うち女性 消防吏員	消正	消	司	司	司	士	副	消	再職
			防監	防監	令長	令	令補	長	士長	防士	任用員
平均年齢(才)	41.0	42.0	59.0	57.8	55.3	50.9	45.4	39.5	-	24.7	60.5
合 計(人)	501	21	1	9	22	109	141	93	0	124	4
18才	1									1	
19	4									4	
20	3									3	
21	8									8	
22	20	1								20	
23	13									13	
24	19	1								19	
25	14									14	
26	8									8	
27	9									9	
28	13									13	
29	2									2	
30	6	1						3		3	
31	4							1		3	
32	6							6			
33	7							5		2	
34	7	1					1	5		1	
35	6							5		1	
36	14	3					6	8			
37	21						12	9			
38	26	1					16	10			
39	19	1					12	7			
40	12	1					3	6	3		
41	7						1	4	2		
42	14						2	10	2		
43	10						4	3	3		
44	4						1	2	1		
45	18	1					8	7	3		
46	12	1					6	4	2		
47	13	1					6	4	3		
48	11						6	3	2		
49	20	3					10	4	6		
50	12	1				1	5	4	2		
51	17	2					9	5	3		
52	10					3	3	4			
53	12						5	5	2		
54	13					3	6	4			
55	17	1				6	4	7			
56	18	1		1	3	9	5				
57	17			3	1	11	2				
58	14			2	1	4	7				
59	18		1	3	4	6	4				
60	0										2
61才以上											2

※再任用職員数は、職員定数内管理とし、「合計」欄には、1人を0.5として計上。

(24. 4. 1)

○職員の休暇

項目 所属	年次有給休暇		病 気 休 暇		夏 期 休 暇		その他特別休暇	
	計(日数)	1人平均	計(日数)	公傷(件)	計(日数)	1人平均	計(日数)	1件平均
合 計	6641.5	13.4	2906.0	1.0	3798.8	7.6	335.0	3.0
局	760.6	9.6	128.0		606.4	7.7	33.0	3.7
第一方面本部予防担当室	148.0	18.5	0.0		64.0	8.0	5.0	1.7
中 央 署	569.3	9.8	823.0		398.0	6.9	53.0	3.8
西 口 署	574.6	13.4	224.0		338.0	7.9	11.0	1.6
二十世紀が丘署	545.6	14.7	0.0		275.4	7.4	25.0	3.6
第二方面本部予防担当室	102.8	12.9	21.0		63.0	7.9	11.0	2.8
小 金 署	697.9	15.9	60.0		354.0	8.0	18.0	2.6
馬 橋 署	720.9	16.8	91.0		337.0	7.8	50.0	5.6
大 金 平 署	337.3	13.5	172.0		191.0	7.6	33.0	6.6
八ヶ崎署	245.6	9.8	264.0	1.0	187.0	7.5	27.0	3.4
第三方面本部予防担当室	104.5	14.9	6.0		56.0	8.0	8.0	4.0
五 香 署	862.6	14.9	418.0		463.0	8.0	30.0	2.7
六 実 署	602.8	16.3	320.0		279.0	7.5	18.0	2.3
東 部 署	369.0	14.8	379.0		187.0	7.5	13.0	3.3

※ 病気休暇欄の公傷(件)は、23年度中に認定かつ病気休暇を取得したものを計上。(23年度中)

※ 年次有給休暇には永年勤続休暇を含み、夏休、病欠及び長期研修者等を除く。

○職員の公務災害

区分 年度	計	災害活動	救急業務	演習訓練	点検整備	防火広報	消防業務	その他
19 年度	9		2	5				2
20 〃	6	1		2			2	1
21 〃	8	1	3	1			1	2
22 〃	9	1	2	3				3
23 〃	5		1	2			2	

○職員の居住地

区分 年度	計	市 内	市 外	市 外 内 訳				
				千葉県	東京都	茨城県	埼玉県	その他
合 計	499	262	237	158	23	38	18	0
消 防 正 監	1		1	1				
消 防 監	9	8	1			1		
消 防 司 令 長	22	14	8	4		4		
消 防 司 令	109	64	45	26	6	12	1	
消 防 司 令 補	141	79	62	46	2	12	2	
消 防 士 長	93	46	47	37	3	3	4	
消 防 副 士 長								
消 防 士	124	51	73	44	12	6	11	

(24.4.1)

○職員の表彰

項目 \ 階級別	計	消防正監	消防監	消防司令長	消防司令	消防司令補	消防士長	消防副士長	消防士
合計	160	0	3	5	51	67	24	0	10
消防庁長官 永年勤続功労章	1		1						
千葉県知事 特別功労章	2			2					
永年勤続功労章	1		1						
〃 功 労 章	1			1					
〃 精 勤 章	2				2				
全国消防長会 永年勤続功労章	9				7	2			
全国消防協会 優良消防職員表彰	39		1	1	12	17	8		
全国消防協会関東地区 優良消防職員表彰	1				1				
日本消防協会 勤 続 章	1				1				
千葉県消防協会長 功 労 章	25			1	14	7	3		
〃 精 勤 章	2				2				
千葉県防災対策監表彰	6					6			
千葉県消防協会東葛飾支部長功労章	7				4	2	1		
〃 精 勤 章	5					5			
松戸市長表彰	3					3			
消防局長成績賞	5				5				
〃 特 別 賞	0								
〃 功 績 賞	28					10	11		7
	1					1			
	13				3	6	1		3

○免許資格取得状況

種別		階級	計	正 監	消 防 監	司 令 長	司 令	司 令 補	士 長	副 士 長	消 防 士
計			2,462	1	35	97	605	849	531	0	344
運 転 免 許	普通自動車運転免許		483	1	9	24	109	142	94		104
	普通自動車2種運転免許		3				1				2
	大型自動車運転免許		321		6	15	89	116	76		19
	大型自動車2種運転免許		6				2	4			
	大型特殊自動車運転免許		58				9	30	17		2
	けん引自動車運転免許		37				9	18	9		1
船 舶	1級小型船舶操縦士		4				1	1			2
	2級小型船舶操縦士		69		2	3	25	24	12		3
小型移動式クレーン			97				17	44	27		9
玉掛け技能			98		1		18	43	26		10
小型車両系建設機械運転技能			51			2	14	27	7		1
大型車両系建設機械運転技能			55				8	29	17		1
潜水士			50				4	10	13		23
救 急	救急救命士		53			1	14	17	6		15
	救急Ⅱ課程以上		167		1	5	40	55	52		14
	救急Ⅰ課程		128		3	13	51	45	16		
危 険 物 取 扱	(甲種)		2				2				
	(乙種)		125		2	4	17	7	27		68
	(丙種)		93				15	50	28		
消防設備士			3			1		1	1		
消防用設備点検資格者			15		1	3	9	2			
特殊建築物調査資格者			8		2	2	4				
無 線 免 許	特殊無線技士		6			1	3	1			1
	第2級陸上特殊無線技士		124		1	7	59	38	19		
	第3級陸上特殊無線技士		203				11	67	62		63
	アマチュア無線技士		12		1	1	4	6			
高圧ガス丙種化学			19		4	4	10	1			
酸素欠乏危険作業			71			4	24	28	12		3
アーク溶接技能			2					1	1		
ガス溶接技能士			63			2	26	29	5		1
足場等作業主任者			18		1	3	7	7			
衛生管理者			4		1	2	1				
特定化学物質等作業主任者			4				2		2		
看護師			1					1			
准看護師			1								1
児童福祉司			1					1			
介護福祉士			2						1		1
身体障害者福祉司			1					1			
精神薄弱者福祉司			1					1			
社会福祉主事			3					2	1		

(24.4.1)

○職員資格技能研修

種 別	人 数	種 別	人 数
大 型 自 動 車 免 許	3	2 級 小 型 船 舶	2
中 型 自 動 車 免 許	3	足 場 等 作 業 主 任 者	2
小 型 ク レ ー ン	4	酸 素 欠 乏 危 険 作 業	3
玉 掛 技 能 講 習	4	潜 水 士	5
合 計		26 人	

(23年度中)

○学校教養

研修内容	区 分	延人員 (人)	階 級 別								
			正 監	消防監	司令長	司 令	司令補	士 長	副士長	消防士	その他
合 計		44	0	0	2	7	3	8	0	24	0
救急救命士	東 京 研 修 所	2						2			
千葉県消防学校	初 任 科 前 期	10								10	
	初 任 科 後 期	4								4	
	救 急 科 前 期	3								3	
	救 急 科 後 期	4						2		2	
	救 助 科	2						2			
	火 災 調 査 科	2						1		1	
	訓 練 指 導 科	0									
	はしご自動車等講習会	3					2	1			
	気管挿管薬剤投与講習	3				1				2	
	薬 剤 投 与 講 習	1								1	
自治研修センター	課 長 研 修	1			1						
	課 長 補 佐 研 修	1				1					
	JST指導者養成研修	1				1					
	接遇研修指導者養成研修	1				1					
	ハラスメント防止研修	1				1					
	人 事 管 理 研 修	1				1					
市町村アカデミー	法 令 実 務 A	1								1	
	住民とのコミュニケーション	1					1				
	これからの危機管理	1			1						
	自治体管理職のための危機管理	1				1					

(23年度中)

○一般教育研修

派遣・実習			
総務省消防庁	1人	千葉県消防学校	1人
千葉県総務部	1人	市長部局	2人
小計		5人	

消防関係主催研修(局外)			
消防長研修会	1人	全国消防救助シンポジウム	6人
消防職員安全衛生研修会	1人	全国救急隊員シンポジウム	1人
共済年金・医療制度研修会	1人	日本臨床救急医学会	2人
千葉県消防長会予防委員会研修会	2人	救急隊員病院実習	7人
千葉県消防長会救急委員会研修会	18人	救命士就業前病院実習	5人
消防救急緊急自動車運転技能研修	3人	救急隊員学術研究会	2人
都市型救助技術(ロープレスキュー)研修	1人	潜水士特別研修	6人
小計		56人	

市主催等研修			
ハラスメント研修会	13人	メンタルヘルス研修	19人
安全衛生管理研修	22人	男女共同参画研修	23人
アンケート調査研修	1人	ワーク・ライフ・バランス研修会	14人
クレーム対応能力研修	6人	政策形成能力向上研修	2人
会計事務研修	14人	プレゼンテーション能力向上研修	1人
危機管理研修	16人	法務研修	6人
小計		137人	
合計		198人	

職場研修(局内集合)			
新規採用職員研修	12人	消防総務担当研修	100人
昇任者研修(管理職・司令・司令補・士長・副士長)	45人	予防担当研修	292人
所属研修	7126人	救急担当研修	284人
		警防担当研修	209人
合計		8068人	

(23年度中)

消 防 音 楽 隊

○消防音楽隊の活動状況

区分 月別	訓 練	派 遣			備 考
		市 関 係	消 防 関 係	そ の 他	
合 計	59	1	4	7	
4月	4				
5月	5				
6月	5				
7月	4			1	16日 新松戸まつり (パレード)
8月	5				
9月	6				
10月	4	1			1日 松戸まつり
				1	16日 土建まつり
			1		29日 消防音楽隊フェスティバル
11月	4			1	4日 ひので幼稚園音楽鑑賞会
			1		5日 西部防災センター防災フェスティバル
				1	13日 矢切地区ふれあい広場
				1	16日 高木第二小学校音楽鑑賞会
12月	5				
1月	6		1		7日 消防出初式
2月	7			1	11日 御陣屋太鼓創立25周年記念イベント
3月	4		1		4日 定期演奏会
				1	31日 常盤平さくらまつり

(23年度中)

○楽器の保有状況

楽 器 名	保 有 数	楽 器 名	保 有 数
コ ル ネ ッ ト	1	ス ー ザ ホ ン	2
ト ラ ン ペ ッ ト	4	ト ロ ン ボ ン	3
ク ラ リ ネ ッ ト	6	マ ー チ ン グ 用 チ ュ ー バ	1
フ ル ー ト	3	電 気 ベ ー ス 1 式	1
ピ ッ コ ロ	1	小 太 鼓	6
ソ プ ラ ノ サ ッ ク ス	1	中 太 鼓	2
ア ル ト サ ッ ク ス	5	大 太 鼓	2
テ ナ ー サ ッ ク ス	3	バ ス ド ラ ム	1
ユ ー フ ォ ニ ウ ム	4	ボ ン ゴ	1式
バ ス ト ロ ン ボ ー ン	1	コ ン ガ (大 ・ 小)	1式
フ レ ン チ ホ ル ン	2	ベ ル リ ラ	1
セ ッ ト ド ラ ム	1式	マ ー チ ン グ テ ナ ー ト リ オ	1式
グ ロ ッ ケ ン	1	ト ラ イ ア ン グ ル	1
バ リ ト ン サ ッ ク ス	1	シ ン セ サ イ ザ ー	1
ス レ イ ベ ル	1	テ イ ン バ レ ス	1
マ ー チ ン グ 用 シ ン バ ル	1	ハ ー モ ニ ー デ ィ レ ク タ ー	1
シ ロ フ ォ ン	1		