

企画・総務編

<事務分掌>

消防企画課

- ・ 消防局の企画、組織、危機管理、予算、決算及び会計に係る所管部門との連絡調整に関する事。
- ・ 消防局の庶務に関する事。
- ・ 主要な事務事業の企画、推進及び管理改善に係る総合調整に関する事。
- ・ 施策に係る国、県及び関係機関との連絡調整並びに情報の収集及び整理に関する事。
- ・ 消防局の機構及び職員定数に関する事。
- ・ 消防関係規程の審査及びその手続に関する事。
- ・ 他の課の主管に属さない事項に関する事。
- ・ 課の庶務に関する事。

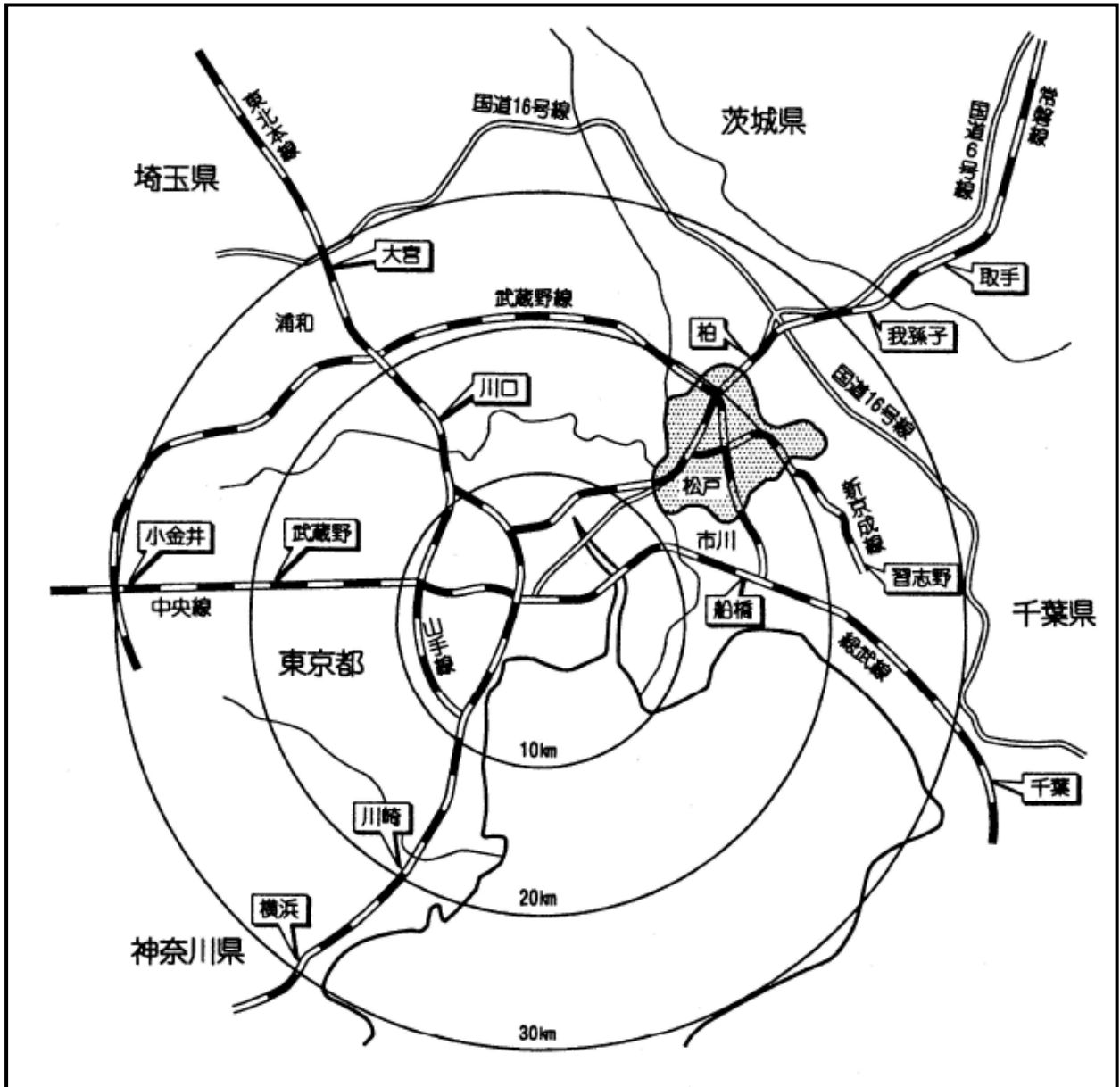
消防総務課

- ・ 公印に関する事。
- ・ 文書管理の総括に関する事。
- ・ 音楽隊に関する事。
- ・ 消防団に関する事。
- ・ 消防協会の育成に関する事。
- ・ 儀式、ほう賞及び表彰に関する事。
- ・ 広報に関する事。
- ・ 採用、昇任等任用に関する事。
- ・ 給料及び諸手当の支給に関する事。
- ・ 研修の企画及び推進に関する事。
- ・ 服務及び人事考査に関する事。
- ・ 分限及び懲戒に関する事。
- ・ 公務災害補償に関する事。
- ・ 福利厚生及び健康管理に関する事。
- ・ 被服等貸与に関する事。
- ・ 消防職員委員会に関する事。
- ・ 庁舎及び消防施設の維持管理に関する事。
- ・ 所管事業の企画、推進、管理改善及び危機管理に関する事。
- ・ 施策に係る国、県及び関係機関との連絡調整並びに情報の収集及び整理に関する事。
- ・ 課の庶務に関する事。

松戸市の位置と性格

本市は都心から 20 km 圏に位置し、さらに千葉県東葛飾地域（北西部）の一翼に位置している。西は江戸川を境に東京都葛飾区、埼玉県三郷市と接し、南は市川市、東は鎌ヶ谷市、東から北にかけて柏市、流山市と接している。市域面積は 61.33 k² で東西 11.0 km、南北 11.5 km と、ほぼひし形状のひろがりとなっている。首都圏のベッドタウンとして現在 48 万余人の人口を有している。

松戸市の位置



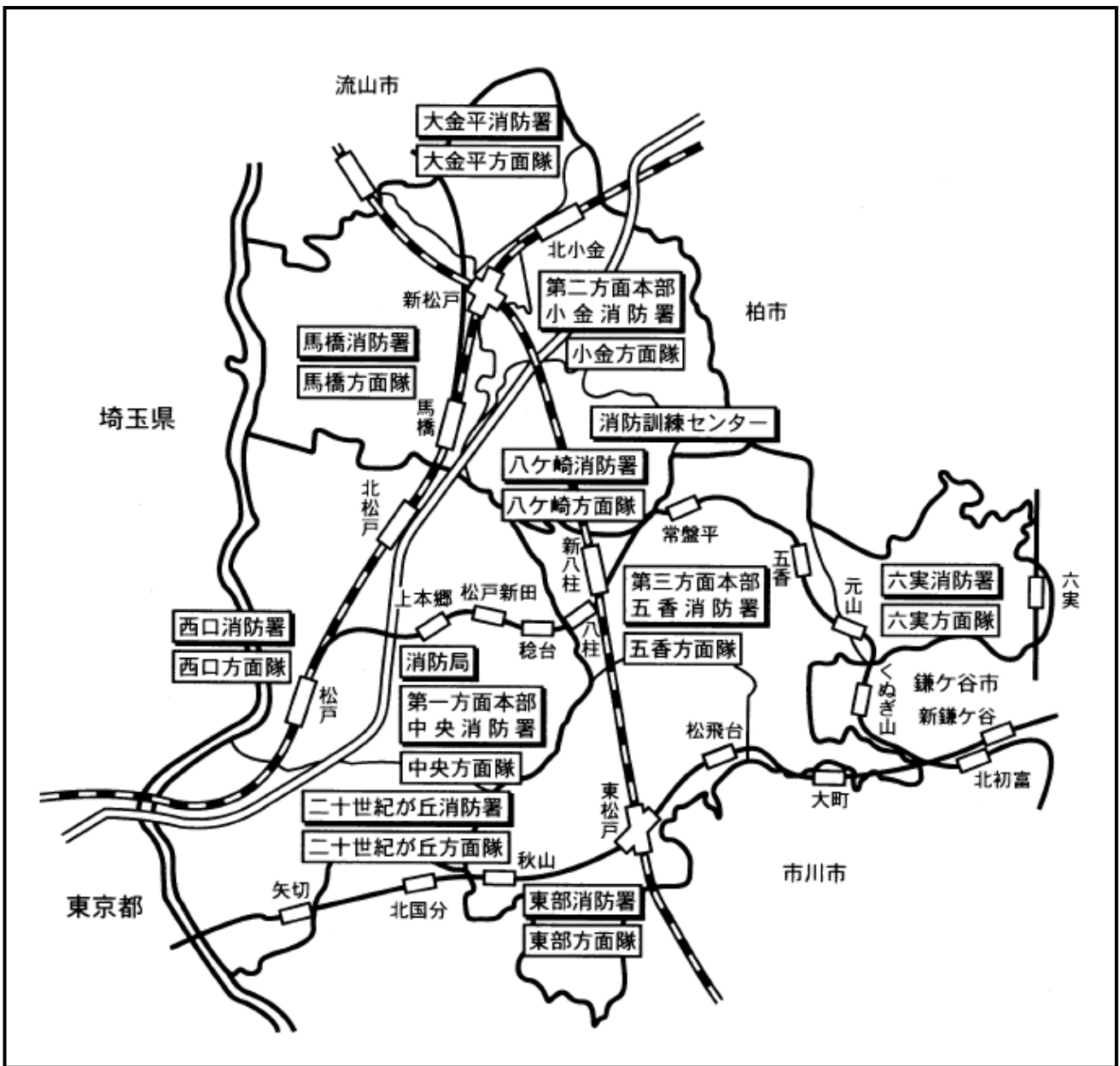
松戸市消防局の組織

○消防機関の配置

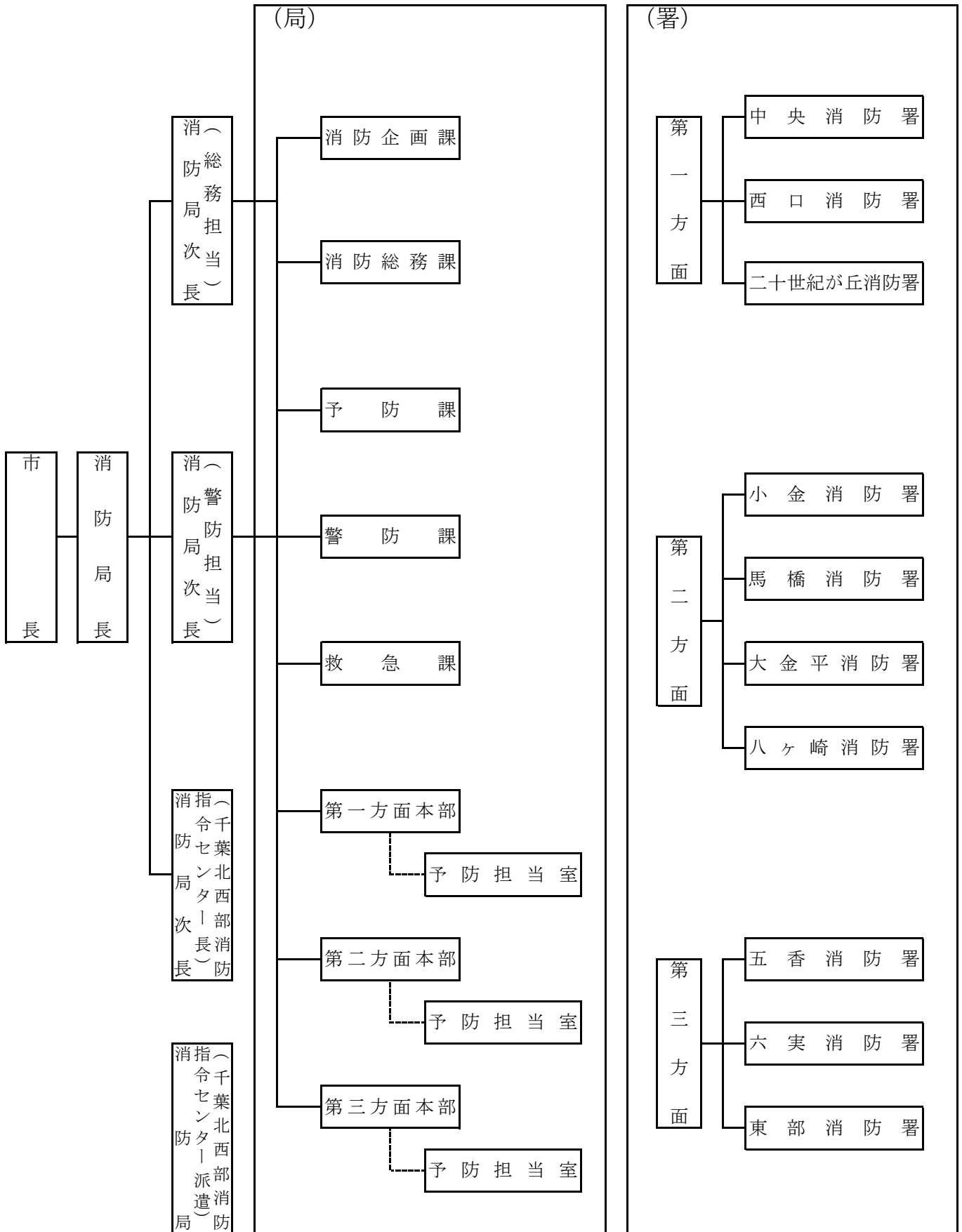
消防局及び消防団

松戸市消防局及び松戸市消防団は、61.33 k m² の市域を管轄し、48 万余人の市民を災害から守るという要務を担っている。

現在の消防体制は、市内を 10 区域に分け、1 局 10 消防署と 1 団 10 方面隊（36 個分団）に組織された消防局・消防団が一体となった組織体制で、市民の安全確保を図るための火災予防の推進ならびに災害の防除等を積極的にすすめている。



松戸市消防局の組織概要図



○市勢の推移と管轄別情勢

年	区分	面積 (km ²)	人 口			世帯数	1 k m ² 当り	
			総数	男	女		人口	世帯数
	平成26年度	61.33	486,263	243,356	242,907	221,668	7,929	3,614
	平成25年度	61.33	485,876	243,248	242,628	219,384	7,922	3,577
	平成24年度	61.33	488,339	244,838	243,501	221,904	7,962	3,618
	平成23年度	61.33	491,302	246,591	244,711	221,945	8,011	3,619
	平成22年度	61.33	490,182	246,403	243,779	220,268	7,993	3,592
管 轄 別 情 勢	中 央 署	8.51	94,492	47,432	47,060	44,260	11,104	5,201
	西 口 署	4.54	31,366	15,903	15,463	15,738	6,909	3,467
	二十世紀が丘署	6.07	25,811	13,147	12,664	11,927	4,252	1,965
	小 金 署	5.87	53,513	26,796	26,717	23,723	9,116	4,041
	馬 橋 署	8.07	76,715	38,698	38,017	34,411	9,506	4,264
	大 金 平 署	3.33	32,821	16,671	16,150	14,879	9,856	4,468
	八ヶ崎署	4.12	35,895	16,699	19,196	15,665	8,712	3,802
	五 香 署	8.93	67,882	34,026	33,856	31,986	7,602	3,582
	六 実 署	3.81	40,137	19,934	20,203	16,498	10,535	4,330
	東 部 署	8.08	27,631	14,050	13,581	12,581	3,420	1,557

※ 松戸市字別登録世帯数人口表を基に算出

(26.4.1)

○消防力の整備指針と現有比（平成17年6月13日消防力の基準一部改正）

年(現有数)	項 目	署所の数	消防ポンプ車	その他の消防車両				人 員
			(化学車 換算含)	梯子車	化学車	救助工作車	救急車	
消防局	松戸市の基準数	11	18(2)	5	2	3	11	613
	現 有 数	10	16(2)	5	2	3	10	501
	充 足 率 (%)	90.9	88.9	100.0	100.0	100.0	90.9	81.7
消防団	松戸市の基準数		8					640
	現 有 数		8					583
	充 足 率 (%)		100.0					91.1
	平成25年度	10	16(2)	5	2	3	10	501
	平成24年度	10	16(2)	5	2	3	10	501
	平成23年度	10	16(2)	5	2	3	10	502
	平成22年度	10	16(2)	5	2	3	10	501

(26.4.1)

※消防ポンプ車及び救急車の現有数については、非常用消防自動車及び非常用救急自動車を除く。

○消防庁舎の現況

区分 名称	所在地	建築 (年月日)	庁舎概要				望楼構造・高さ (m)	電話
			構造	建築面積 (㎡)	延面積 (㎡)	敷地面積 (㎡)		
消防局	270-2241 松戸新田 114番地の5	58. 1.25	鉄筋コンクリート 造地下1階 地上5階	785.19	4,205.32	3,962.19	(363)1111 FAX (363)1121	
中央消防署		42. 6.23	鉄筋コンクリート 造地下1階 地上2階	830.3	1,584.15		鉄筋コンクリート 造32.9	(368)0119 FAX (369)1166
西口消防署	271-0068 古ヶ崎67番地	59. 4. 2	鉄筋コンクリート 造地上2階	556.84	895.70	915.12	(367)0119 FAX (362)4712	
二十世紀が丘消防署	271-0083 二十世紀が丘 梨元町1番地	48. 7. 1	鉄筋コンクリート 造地上2階	450.9	882.47	1,175.00	(392)0119 FAX (391)4222	
小金消防署	270-0027 ニツ木17番地の 10	24.12.27	鉄筋コンクリート 造地上3階	750.04	1,775.61	1,661.53	(340)0119 FAX (341)0149	
馬橋消防署	271-0046 西馬橋蔵元町 179番地	52. 5.27	鉄筋コンクリート 造地上2階	564.59	894.71	1,113.53	(344)0119 FAX (344)5525	
大金平署	270-0006 大金平5丁目 414番地	4.10. 1	鉄筋コンクリート 造地上2階	537.84	896.03	953.01	(348)0119 FAX (341)0149	
八ヶ崎署	270-0023 八ヶ崎6丁目 47番1	8.10. 1	鉄筋コンクリート 造地上2階	614.33	899.99	1,257.21	(347)0119 FAX (347)0120	
五香消防署	270-2218 五香西3丁目 8番1	14.7.31	鉄筋コンクリート 造地上3階	778.13	1,589.45	1,340.00	(387)0119 FAX (387)5490	
六実消防署	270-2203 六高台7丁目 94番地	54. 5.23	鉄筋コンクリート 造地上2階	620.76	865.5	1,838.83	(383)0119 FAX (387)9499	
東部消防署	270-2222 高塚新田 359番19	60. 5. 1	鉄筋コンクリート 造地上2階	510.08	881.46	963.26	(391)0119 FAX (391)0111	

(26.4.1)

○消防訓練センターの概要

<ul style="list-style-type: none"> ・所在地 松戸市八ヶ崎4丁目50番地の2 ・工期 着工 昭和62年12月～竣工 平成元年3月 ・敷地面積 12,167.03㎡ ・事業費 425,689千円 					
建物名称	構造	階数	建築面積	建築延面積	主要設備
訓練塔（主塔） ・訓練室 ・資機材収納室 （高さ31.6m）	鉄骨・鉄筋コンクリート造	地上10階	61.54㎡	528.00㎡	○救助袋2 （垂直式1・斜降式1） ○緩降機2 ○避難タラップ ○立杭 ○垂直梯子（18m） ○電線障害 ○連結送水管
管理棟（副塔） ・監視室 ・会議室 ・休憩室	鉄骨造	地上2階	201.84㎡	376.84㎡	○コンピューター監視システム（CRT） ○安全ネット ○映写設備 ○119番通報訓練装置 ○空調設備 ○赤外線監視カメラ用モニター ○放送設備
耐熱耐煙訓練棟 ・消火訓練室 ・煙道 ・機械室	鉄筋コンクリート造	平屋建 一部2階	173.56㎡	194.37㎡	○高温熱風発生炉 ○濃煙発生焼却炉 ○高圧スプレー加湿器 ○集音拡声装置 ○位置表示マット ○緊急ドア開閉装置 ○赤外線監視カメラ ○一酸化炭素濃度計 ○温度計 ○湿度計 ○煙濃度計
空気充てん室	鉄筋コンクリート造	平屋建	41.41㎡	23.10㎡	○空気充てん機(30MPa)
放水訓練板	鉄筋コンクリート造	—	高さ4.5m	巾9.2m	
屋外訓練場					○照明設備 （1000W×8ヶ×2基） ○防火水槽（40m ³ ） ○地下式消火栓

(26.4.1)

○消防予算

区分		市一般会計当初予算	消防費予算（当初）	比率
年度				
26年度		136,005,674	5,888,742	4.3%
平成二十六年 度 消 防 費 内 訳	歳 入		205,292	
		国庫支出金	33,770	
		県支出金	3,988	
		使用料・手数料	1,604	
		諸収入	78,430	
		市債	87,500	
		税等	—	
	歳 出		5,888,742	
		常備消防費	5,348,616	
		（内・人件費）	4,824,329	
		非常備消防費	112,802	
		消防施設費	168,941	
		水防費	1,000	
		災害対策費	257,383	

(単位：千円)

○予算と人口・世帯数との比較

区分 年度	消防当初予算 (千円)	住民基本台帳人口		世帯	
		人口	1人当り(円)	世帯数	1世帯当り(円)
平成26年度	5,888,742	475,231	12,391	213,803	27,543
平成25年度	5,986,912	475,234	12,598	211,849	28,260
平成24年度	6,766,249	476,896	14,188	213,641	31,671
平成23年度	6,132,694	478,986	12,803	212,992	28,793
平成22年度	5,644,924	477,894	11,812	211,255	26,721
平成21年度	5,713,900	476,813	11,984	209,175	27,316

(26.3.31)

消 防 職 員

○職員の定数と実数の推移

階 級 年 度	定 数	消 防 職 員 の 実 数									
		計	消正 防監	消 防 監	司 令 長	司 令	司 令 補	士 長	副 士 長	消 防 士	再職 任 用員
平成26年度	508	501	1	8	23	109	138	88	0	132	3
平成25年度	508	501	1	8	23	106	139	94	0	128	3
平成24年度	508	501	1	9	22	109	141	93	0	124	4
平成23年度	508	502	1	9	21	105	146	100	5	115	2
平成22年度	508	501	1	8	21	104	147	103	5	112	
平成21年度	508	501	1	6	26	98	151	103	13	103	1
平成20年度	508	501	1	6	23	83	173	117	11	87	1
平成19年度	508	499	1	9	20	91	185	120	12	61	
平成18年度	508	504	1	9	21	90	193	126	6	58	
平成17年度	511	505	1	7	24	87	198	132	7	49	

※再任用職員数は1人を0.5人工とし計上したもの。

(26.4.1)

○職員の採用・退職

階 級 項 目	年 度	16	17	18	19	20	21	22	23	24	25
	退 職	退 職	退 職	退 職	退 職	退 職	退 職	退 職	退 職	退 職	退 職
合 計		12	10	19	31	27	14	14	16	22	16
消 防 正 監				1	1	1	1	1		1	1
消 防 監		3	1	2	2	1	2	1	1	3	2
消 防 司 令 長		1	2		3	1	2	2	2	4	1
消 防 司 令		1	3	4	9	8	1	9	4	6	4
消 防 司 令 補		5	2	6	10	8	6	1	6	5	7
消 防 士 長			2	2	1	5					
消 防 副 士 長											
消 防 士		2		4	5	3	2		3	3	2
その他の職員											
新 規 採 用 者		13	10	13	10	33	25	17	12	22	14

(26.4.1)

○職員の配置状況

区 分	定数	実数	消正 防監	消 防 監	司 令 長	司 令	司 令 補	士 長	副 士 長	消 防 士	再職 任 用 員
合 計	508	501 (91)	1 (1)	8 (8)	23 (22)	109 (27)	138 (19)	88 (9)	0 (0)	132 (3)	2 (2)
消 防 局 長		1 (1)	1 (1)								
消 防 局 次 長		3 (3)		3 (3)							
消 防 局 参 事 監		※3 (※3)		3 (3)							
消 防 局 司 令 長		1 (1)			1 (1)						
小 計		78 (50)	0 (0)	2 (2)	9 (8)	26 (17)	26 (13)	11 (6)	0 (0)	2 (2)	2 (2)
消 防 局	消 防 企 画 課	6 (6)			2 (2)	1 (1)	2 (2)			1 (1)	
	消 防 総 務 課	16 (16)		1 (1)	1 (1)	7 (7)	2 (2)	4 (4)			1 (1)
	予 防 課	13 (13)			2 (2)	5 (5)	4 (4)	1 (1)			1 (1)
	警 防 課	37 (9)		1 (1)	2 (1)	12 (3)	16 (3)	6 (1)			
	救 急 課	7 (7)			2 (2)	1 (1)	2 (2)			1 (1)	1 (1)
小 計		418 (36)	0 (0)	3 (3)	13 (13)	83 (10)	112 (6)	77 (3)	0 (0)	130 (1)	0 (0)
第 一 方 面	方 面 本 部 予 防 担 当 室	8 (8)			1 (1)	4 (4)	1 (1)	1 (1)		1 (1)	
	中 央 署	58 (2)		1 (1)	1 (1)	10	12	10		24	
	西 口 署	43 (1)			1 (1)	7	16	6		13	
	二十世紀が丘 署	37 (1)			1 (1)	8	9	6		13	
第 二 方 面	方 面 本 部 予 防 担 当 室	8 (8)			1 (1)	3 (3)	2 (2)	2 (2)			
	小 金 署	44 (2)		1 (1)	1 (1)	7	15	6		14	
	馬 橋 署	43 (1)			1 (1)	8	13	7		14	
	大 金 平 署	25 (1)			1 (1)	6	5	8		5	
	八ヶ崎署	25 (1)			1 (1)	6	6	5		7	
第 三 方 面	方 面 本 部 予 防 担 当 室	7 (7)			1 (1)	3 (3)	3 (3)				
	五 香 署	58 (2)		1 (1)	1 (1)	7	16	14		19	
	六 実 署	37 (1)			1 (1)	8	8	9		11	
	東 部 署	25 (1)			1 (1)	6	6	3		9	

()内は日勤者

(26. 4. 1)

※は中央消防署長、小金消防署長、五香消防署長を兼ねる。

※再任用職員は定数内で、1人を0.5人工として扱い、小計・合計欄に記入し実数管理する。(小数点以下繰上げ計上)

○職員の勤続

階級別 年 数	計	消正 防監	消 防 監	司 令 長	司 令	司 令 補	士 長	副 士 長	消 防 士	再職 任 用 員
平均年数 (年)	22.8	37.0	36.0	34.0	30.3	24.4	17.0	0.0	3.5	0.7
合 計 (人)	501	1	8	23	109	138	88	0	132	3
1 年未満 (人)	16								16	1
1 年以上 2 年未満	21								21	2
2 " 3 "	12								12	
3 " 4 "	14								14	
4 " 5 "	13								13	
5 " 6 "	24						1		23	
6 " 7 "	29						4		25	
7 " 8 "	11						6		5	
8 " 9 "	8						5		3	
9 " 10 "	5						5			
10 " 11 "	10						10			
11 " 12 "	3					2	1			
12 " 13 "	4					2	2			
13 " 14 "	3						3			
14 " 15 "	12					7	5			
15 " 16 "	4					2	2			
16 " 17 "	5					3	2			
17 " 18 "	3					3				
18 " 19 "	31				4	19	8			
19 " 20 "	0									
20 " 21 "	8				2	5	1			
21 " 22 "	37				2	26	9			
22 " 23 "	17				4	9	4			
23 " 24 "	13				5	7	1			
24 " 25 "	3				1	2				
25 " 26 "	13				9	2	2			
26 " 27 "	3				2	1				
27 " 28 "	4				3		1			
28 " 29 "	6				4	1	1			
29 " 30 "	26				12	7	7			
30 " 31 "	9				4	4	1			
31 " 32 "	13			3	5	4	1			
32 " 33 "	17			4	9	4				
33 " 34 "	21		1	3	11	3	3			
34 " 35 "	15			5	6	4				
35 " 36 "	15		2	3	2	5	3			
36 " 37 "	14		3	1	8	2				
37 " 38 "	15	1	1	2	6	5				
38 " 39 "	2				1	1				
39 " 40 "	9			2	3	4				
40 年 以 上	11		1		6	4				

※再任用職員数は、職員定数内管理とし、「計」欄には、1人を0.5として計上。(小数点以下繰上げ計上)

(26. 4. 1)

○職員の年齢

階 級 年 齢	計	うち女性 消防吏員	消正	消	司	司	司	士	副	消	再職 任 用員
			防監	防監	令長	令	令補	長	士長	防士	
平均年齢(才)	40.4	44.0	59.0	57.9	55.2	51.0	45.0	38.3	-	24.6	60.5
合 計(人)	501	21	1	8	23	109	138	88	0	132	3
18才	2									2	
19	9									9	
20	2									2	
21	8									8	
22	8									8	
23	15									15	
24	25	1								25	
25	16									16	
26	18	1								18	
27	14							4		10	
28	7							3		4	
29	9							5		4	
30	12							6		6	
31	2							1		1	
32	6	1						5		1	
33	4							1		3	
34	6						2	4			
35	7							7			
36	7	1					4	3			
37	6						2	4			
38	14	3					9	5			
39	21						14	7			
40	26	1					22	4			
41	19	1				1	14	4			
42	12	1				5	6	1			
43	7					1	4	2			
44	14					6	6	2			
45	10					6	2	2			
46	4					1	2	1			
47	18	1				11	4	3			
48	12	1				7	3	2			
49	13	1				8	3	2			
50	11				1	6	3	1			
51	20	3				11	4	5			
52	12	1			1	5	5	1			
53	17	2			3	7	4	3			
54	10				5	1	4				
55	11				2	3	6				
56	13				3	7	3				
57	17	1		3	4	3	7				
58	18	1		3	3	9	3				
59	17		1	2	1	11	2				
60	0										1
61才以上											2

※再任用職員数は、職員定数内管理とし、「合計」欄には、1人を0.5として計上。(小数点以下繰上げ計上)(26.4.1)

○職員の休暇

項目 所属	年次有給休暇		病 気 休 暇		夏 期 休 暇		その他特別休暇	
	計(日数)	1人平均	計(日数)	公傷(件)	計(日数)	1人平均	計(日数)	1件平均
合 計	6766.0	13.6	1670.0	3.0	3854.0	7.8	540.0	4.9
局	696.0	9.0	90.0		608.0	7.9	46.0	2.6
第一方面本部予防担当室	108.0	13.5	6.0		64.0	8.0	14.0	2.3
中 央 署	871.0	15.0	98.0		448.0	7.7	73.0	3.5
西 口 署	467.0	10.6	664.0		326.0	7.4	38.0	3.2
二十世紀が丘署	580.0	15.7	163.0	1.0	289.0	7.8	29.0	3.6
第二方面本部予防担当室	93.0	11.6	10.0		64.0	8.0	1.0	1.0
小 金 署	640.0	14.5	7.0		343.0	7.8	33.0	3.7
馬 橋 署	519.0	12.1	254.0	1.0	337.0	7.8	68.0	4.9
大 金 平 署	418.0	16.7	44.0		193.0	7.7	32.0	10.7
八ヶ崎署	349.0	14.0	134.0	1.0	193.0	7.7	26.0	8.7
第三方面本部予防担当室	140.0	20.0	12.0		55.0	7.9	9.0	3.0
五 香 署	924.0	15.9	78.0		452.0	7.8	106.0	8.8
六 実 署	567.0	15.3	57.0		289.0	7.8	45.0	2.8
東 部 署	394.0	15.2	53.0		193.0	7.4	20.0	3.3

※ 病気休暇欄の公傷(件)は、25年度中に認定かつ病気休暇を取得したものを計上。(25年度中)

※ 年次有給休暇には永年勤続休暇を含み、夏休、病欠及び長期研修者等を除く。

○職員の公務災害

区分 年度	計	災害活動	救急業務	演習訓練	点検整備	防火広報	消防業務	その他
25 年度	11	1	3	3			2	2
24 "	4		2				1	1
23 "	5		1	2			2	
22 "	9	1	2	3				3
21 "	8	1	3	1			1	2

※ 平成25年度の救急業務、演習訓練、消防業務及びその他各1件は、認定申請中。(平成26.4.1現在)

○職員の居住地

区分 年度	計	市 内	市 外	市 外 内 訳				
				千葉県	東京都	茨城県	埼玉県	その他
合 計	499	258	241	164	29	31	17	
消 防 正 監	1	1						
消 防 監	8	7	1			1		
消 防 司 令 長	23	19	4	4				
消 防 司 令	109	59	50	30	7	11	2	
消 防 司 令 補	138	82	56	48	1	5	2	
消 防 士 長	88	33	55	42	6	1	6	
消 防 副 士 長								
消 防 士	132	57	75	40	15	13	7	

(26.4.1)

○職員の表彰

項 目 \ 階 級 別	計	消 防 正 監	消 防 監	消 防 司 令 長	消 防 司 令	消 防 司 令 補	消 防 士 長	消 防 副 士 長	消 防 士
合 計	133	1	4	3	38	57	17	0	13
消 防 庁 長 官 功 勞 章	3	1	2						
消 防 庁 長 官 永 年 勤 続 功 勞 章	3		2	1					
千 葉 県 知 事 特 別 功 勞 章	0								
永 年 勤 続 功 勞 章	1			1					
〃 功 勞 章	2				2				
〃 精 勤 章	13				6	7			
全 国 消 防 長 会 永 年 勤 続 功 勞 章	9				4	4	1		
全 国 消 防 協 会 優 良 消 防 職 員 表 彰	1				1				
全 国 消 防 協 会 関 東 地 区 優 良 消 防 職 員 表 彰	1					1			
日 本 消 防 協 会 勤 続 章	13			1	7	4	1		
千 葉 県 消 防 協 会 長 永 年 勤 続 功 勞 章	13				9	2	2		
〃 功 勞 章	2				2				
〃 精 勤 章	6					6			
千 葉 県 危 機 管 理 部 長 賞	5					5			
千 葉 県 消 防 協 会 東 葛 飾 支 部 長 功 勞 章	3					3			
〃 精 勤 章	8					8			
松 戸 市 市 長 表 彰	5				2	3			
消 防 局 長 成 績 賞	27				1	8	8		10
〃 特 別 賞	1						1		
〃 功 績 賞	17				4	6	4		3

(25年度中)

○免許資格取得状況

種別		階級	計	正 監	消 防 監	司 令 長	司 令	司 令 補	士 長	副 士 長	消 防 士
計			2,506	3	30	97	560	840	491	0	485
運 転 免 許	普通自動車運転免許		492	1	8	23	108	143	87		122
	普通自動車2種運転免許		1								1
	中型自動車運転免許		51			1		2	15		33
	大型自動車運転免許		292	1	6	14	79	113	58		21
	大型自動車2種運転免許		3				1	1			1
	大型特殊自動車運転免許		55				8	29	15		3
	けん引自動車運転免許		36			1	10	18	7		
船 舶	1級小型船舶操縦士		5				2	1			2
	2級小型船舶操縦士		80		2	5	25	29	13		6
小型移動式クレーン			105				22	46	25		12
玉掛け技能			104				21	45	25		13
小型車両系建設機械運転技能			40			2	17	18	3		
大型車両系建設機械運転技能			55				8	28	17		2
潜水士			54				4	13	13		24
救 急	救急救命士		62			2	14	19	10		17
	救急Ⅱ課程以上		145		2	3	22	43	44		31
	救急Ⅰ課程		51		2	10	18	16	5		
危 険 物 取 扱	(甲種)		1				1				
	(乙種)		157		4	1	14	14	34		90
	(丙種)		87				17	50	20		
消防設備士			8			1	1	2	1		3
消防用設備点検資格者			13		1	5	5	2			
特殊建築物調査資格者			7		2	3	2				
無 線 免 許	特殊無線技士		2					2			
	第2級陸上特殊無線技士		124		1	9	63	29	19		3
	第3級陸上特殊無線技士		243				12	84	60		87
	アマチュア無線技士		14		1	1	7	5			
高圧ガス三種化学			44			1	21	16	3		3
酸素欠乏危険作業			74			6	24	30	10		4
アーク溶接技能			4					2	1		1
ガス溶接技能士			57			3	27	22	3		2
足場等作業主任者			20	1		5	4	10			
衛生管理者			4		1	1	1				1
特定化学物質等作業主任者			5				2	2	1		
看護師			1					1			
准看護師			2								2
児童福祉司			1					1			
介護福祉士			2						1		1
身体障害者福祉司			1					1			
精神薄弱者福祉司			1					1			
社会福祉主事			3					2	1		

(25年度中)

○職員の資格技能研修

種 別	人 数	種 別	人 数
大 型 自 動 車 免 許	2	2 級 小 型 船 舶	2
中 型 自 動 車 免 許	6	足 場 等 作 業 主 任 者	1
小 型 ク レ ー ン	4	酸 素 欠 乏 危 険 作 業	3
玉 掛 技 能 講 習	4	潜 水 士	4
合 計		26 人	

(25年度中)

○学校教養

研修内容	区 分	延人員 (人)	階 級 別									
			正 監	消 防 監	司 令 長	司 令	司 令 補	士 長	副 士 長	消 防 士	そ の 他	
合 計		56	0	0	4	6	1	10	0	35	0	
救 急 救 命 士	東 京 研 修 所	2						1		1		
	千 葉 県 消 防 学 校	初 任 科 前 期	11								11	
		初 任 科 後 期	10								10	
		救 急 科 前 期	4								4	
		救 急 科 後 期	6								6	
		救 助 科	2						2			
		火 災 調 査 科	2						1		1	
		予 防 査 察 科	2						1		1	
		訓 練 指 導 科	2						2			
はしご自動車等講習会	3						3					
自 治 研 修 セ ン タ ー	課 長 研 修	1			1							
	課 長 補 佐 研 修	1				1						
	接 遇 研 修 指 導 者 養 成 研 修	1				1						
	ハラスメント防止研修	1			1							
	カウニング研修	1				1						
	JKET指導者育成研修	1				1						
市 町 村 ア カ デ ミ ー	管理職のための組織マネジメント	1			1							
	管理職防災特別講座	1			1							
	管理職のための政策企画	1				1						
	地域の防災対策	1				1						
	法令実務A	1								1		
	職員研修のすすめ方	1					1					

(25年度中)

○一般教育研修

派遣・実習			
総務省消防庁	1人	千葉県消防学校	1人
千葉県総務部	1人	市長部局	1人
合 計		4人	

消防関係主催研修(局外)			
消防長研修会	-	全国消防救助シンポジウム	4人
消防職員安全衛生研修会	1人	全国救急隊員シンポジウム	1人
共済年金・医療制度研修会	1人	日本臨床救急医学会	3人
千葉県消防長会総務委員会研修会	2人	救急隊員病院実習	5人
千葉県消防長会救急委員会研修会	5人	救命士就業前病院実習	4人
消防救急緊急自動車運転技能研修	3人	救急隊員学術研究会	3人
都市型救助技術(ロープレスキュー)研修	1人	潜水士特別研修	4人
合 計		37人	

市主催等研修			
市民応対向上研修	2人	説明・資料作成力研修	3人
クレーム対応研修	2人	管理職説明力向上研修	14人
プレゼンテーション研修	1人	チームワーク強化研修	2人
ワーク・ライフ・バランス研修会	12人	ハラスメント研修会	23人
男女共同参画研修	10人	メンタルヘルス研修	16人
コンプライアンス研修Ⅰ	16人	法 務 研 修	6人
コンプライアンス研修Ⅱ	14人	会 計 事 務 研 修	6人
ファシリテーション研修	3人	契 約 事 務 研 修	4人
合 計		134人	

職 場 研 修 (局内集合)			
新規採用職員研修	22人	消防総務担当研修	83人
昇任者研修 (管理職・司令・司令補・士長)	46人	予防担当研修	154人
所 属 研 修	9174人	救急担当研修	93人
		警防担当研修	282人
合 計		9854人	

(25年度中)

消 防 音 楽 隊

○消防音楽隊の活動状況

区分 月別	訓 練	派 遣			備 考
		市 関 係	消 防 関 係	そ の 他	
合 計	52	3	7	10	
4月	4			1	6日 常盤平さくらまつり
				1	7日 六実桜まつり
			1		18日 小金消防署開署式
				1	27日 陽光苑まつり
5月	3	1		3日 子どもまつり	
6月	4		1	30日 東葛飾支部消防操法大会	
7月	4			1	13日 新松戸まつり
			1		20日 消防団夏季特別訓練大会
8月	4			1	24日 坂川清流灯籠まつり
				1	31日 小金宿まつり
9月	5	1		20日 交通安全イベント	
10月	5		1	19日 西部防災センター防災フェスティバル	
11月	4		1		2日 消防音楽隊フェスティバル
				1	10日 矢切地区ふれあい広場
				1	27日 ひので幼稚園
12月	4	1			6日 人権週間イベント
				1	7日 河原塚小学校
1月	6		1	10日 消防出初式	
2月	5			1	26日 松ヶ丘小学校
3月	4		1		2日 第9回消防音楽隊定期演奏会

(25年度中)

○楽器の保有状況

楽 器 名	保有数	楽 器 名	保有数
コ ル ネ ッ ト	1	ス ー ザ ホ ン	2
ト ラ ン ペ ッ ト	4	ト ロ ン ボ ン	3
ク ラ リ ネ ッ ト	6	マ ー チ ン グ 用 チ ュ ー バ	1
フ ル ー ト	3	電 気 ベ ー ス 1 式	1
ピ ッ コ ロ	1	小 太 鼓	6
ソ プ ラ ノ サ ッ ク ス	1	中 太 鼓	2
ア ル ト サ ッ ク ス	5	大 太 鼓	2
テ ナ ー サ ッ ク ス	3	バ ス ド ラ ム	1
ユ ー フ オ ニ ウ ム	4	ボ ン ゴ	1式
バ ス ト ロ ン ボ ー ン	1	コ ン ガ (大 ・ 小)	1式
フ レ ン チ ホ ル ン	2	ベ ル リ ラ	1
セ ッ ト ド ラ ム	1式	マ ー チ ン グ テ ナ ー ト リ オ	1式
グ ロ ッ ケ ン	1	ト ラ イ ア ン グ ル	1
バ リ ト ン サ ッ ク ス	1	シ ン セ サ イ ザ ー	1
ス レ イ ベ ル	1	テ イ ン バ レ ス	1
マ ー チ ン グ 用 シ ン バ ル	1	ハ ー モ ニ ー デ ィ レ ク タ ー	1
シ ロ フ オ ン	1		