

企画・総務編

<事務分掌>

消防企画課

- ・ 消防局の企画、組織、危機管理、予算、決算及び会計に係る所管部門との連絡調整に関する事。
- ・ 消防局の庶務に関する事。
- ・ 主要な事務事業の企画、推進及び管理改善に係る総合調整に関する事。
- ・ 施策に係る国、県及び関係機関との連絡調整並びに情報の収集及び整理に関する事。
- ・ 消防局の機構及び職員定数に関する事。
- ・ 消防関係規程の審査及びその手続に関する事。
- ・ 他の課の主管に属さない事項に関する事。
- ・ 課の庶務に関する事。

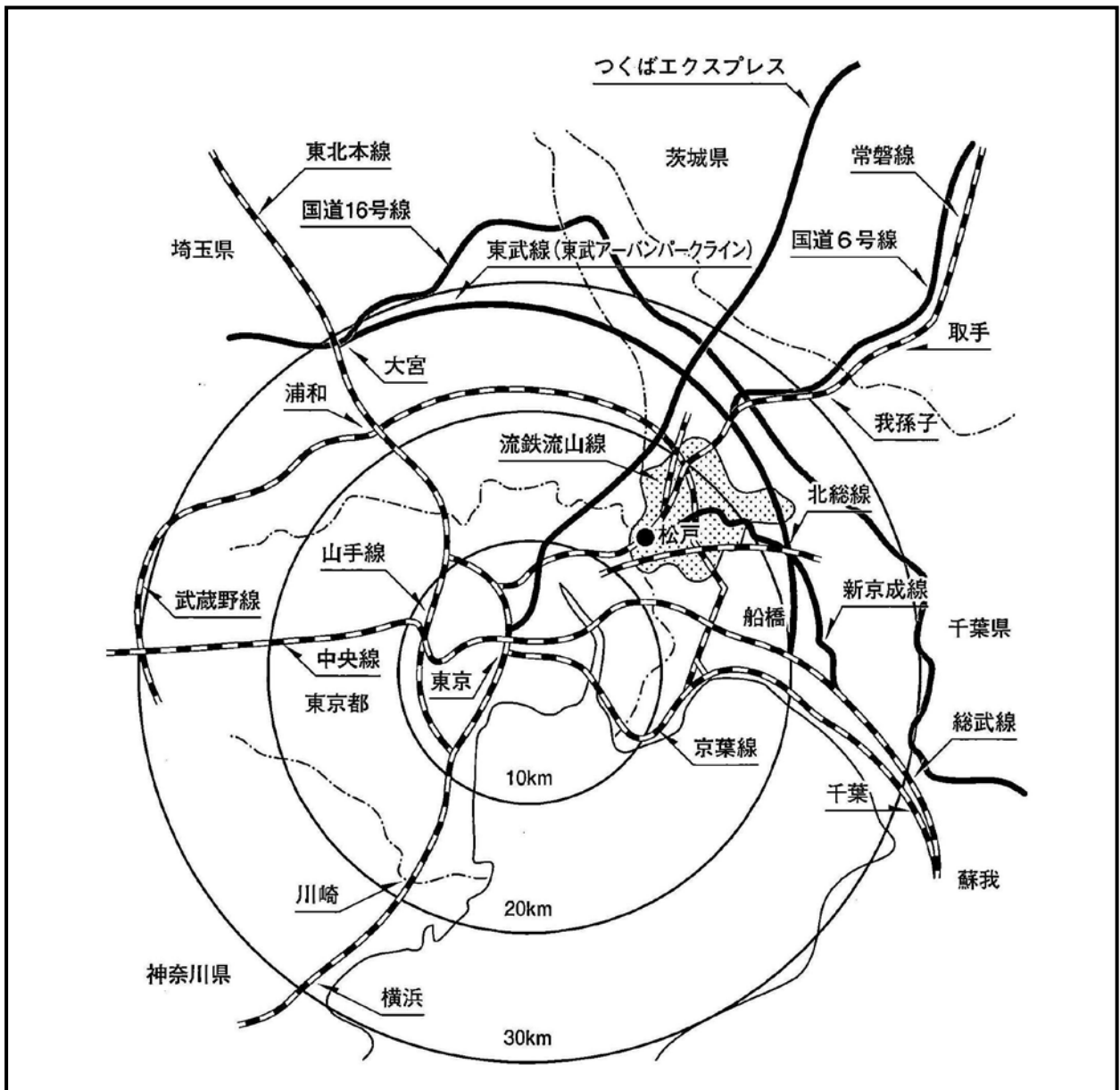
消防総務課

- ・ 公印に関する事。
- ・ 文書管理の総括に関する事。
- ・ 音楽隊に関する事。
- ・ 消防団に関する事。
- ・ 消防協会の育成に関する事。
- ・ 儀式、ほう賞及び表彰に関する事。
- ・ 広報に関する事。
- ・ 採用、昇任等任用に関する事。
- ・ 給料及び諸手当の支給に関する事。
- ・ 研修の企画及び推進に関する事。
- ・ 服務及び人事考査に関する事。
- ・ 分限及び懲戒に関する事。
- ・ 公務災害補償に関する事。
- ・ 福利厚生及び健康管理に関する事。
- ・ 被服等貸与に関する事。
- ・ 消防職員委員会に関する事。
- ・ 庁舎及び消防施設の維持管理に関する事。
- ・ 所管事業の企画、推進、管理改善及び危機管理に関する事。
- ・ 施策に係る国、県及び関係機関との連絡調整並びに情報の収集及び整理に関する事。
- ・ 課の庶務に関する事。

松戸市の位置と性格

本市は都心から 20 km 圏に位置し、さらに千葉県東葛飾地域（北西部）の一翼に位置している。西は江戸川を境に東京都葛飾区、埼玉県三郷市と接し、南は市川市、東は鎌ヶ谷市、東から北にかけて柏市、流山市と接している。市域面積は 61.38 k m² で東西 11.4 km、南北 11.5 km と、ほぼひし形状のひろがりとなっている。

松戸市の位置



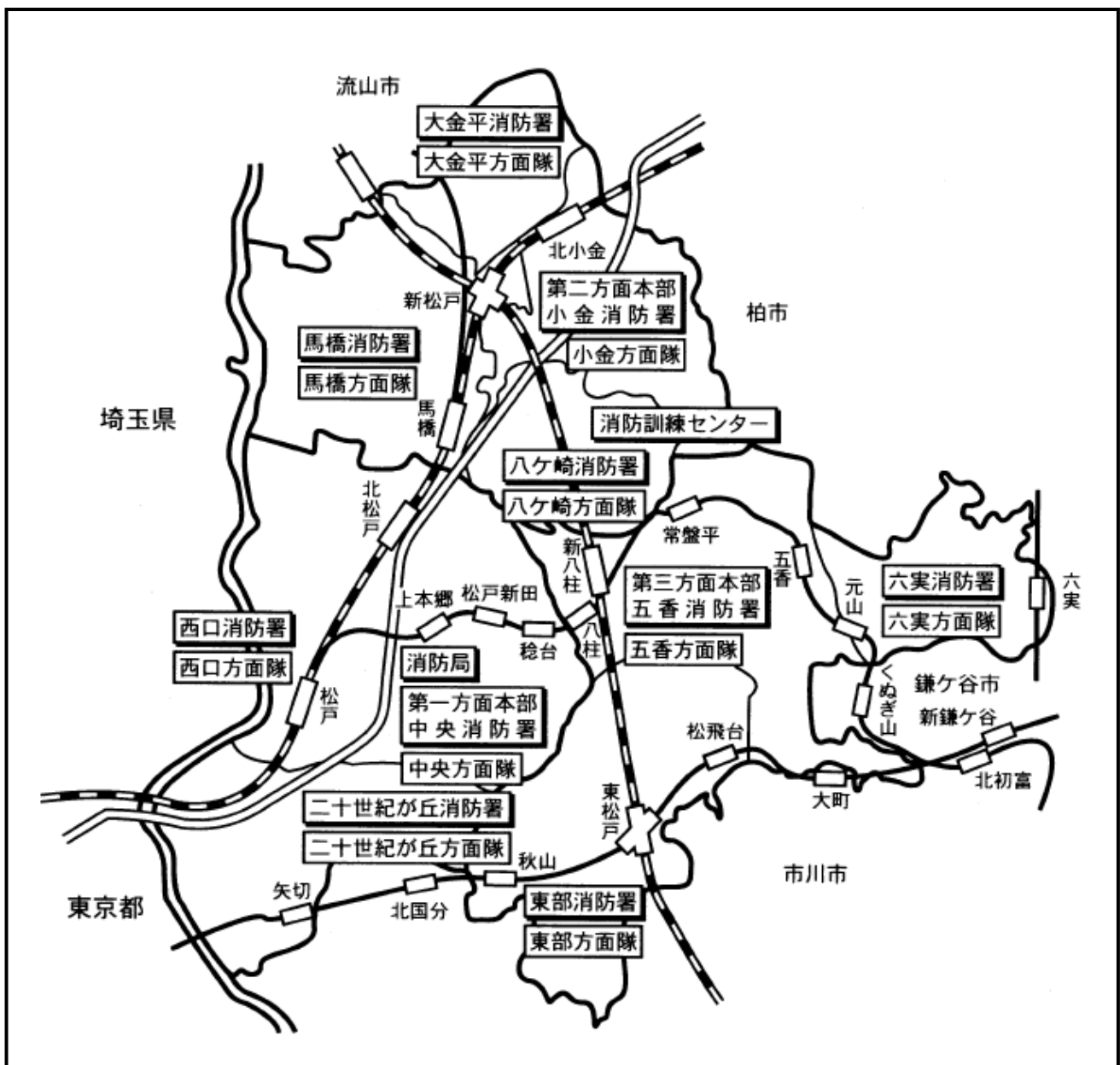
松戸市消防局の組織

○消防機関の配置

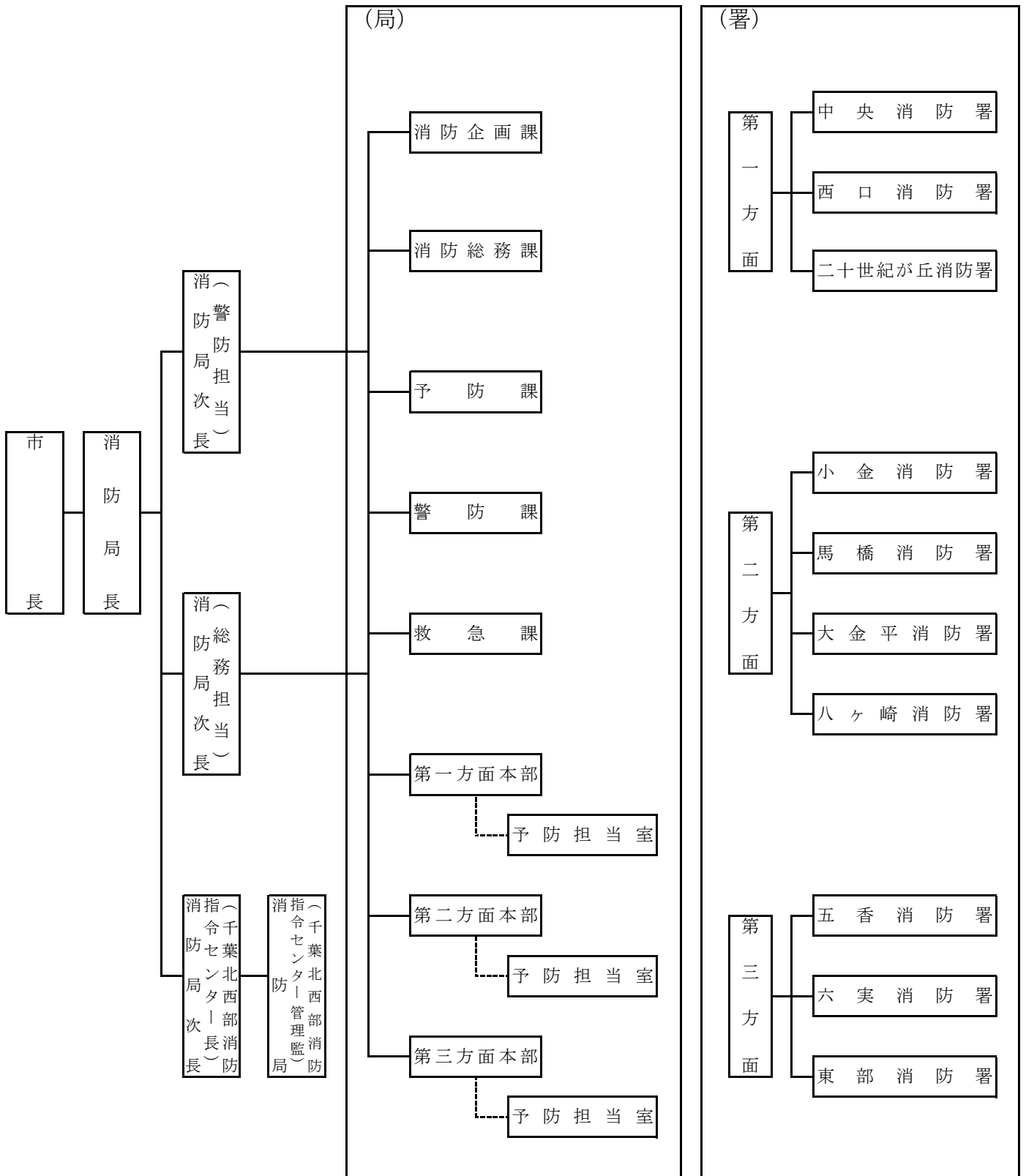
消防局及び消防団

松戸市消防局及び松戸市消防団は、61.38k㎡の市域を管轄し、49万余人の市民を災害から守るという要務を担っている。

現在の消防体制は、市内を10区域に分け、1局10消防署と1団10方面隊（36個分団）に組織された消防局・消防団が一体となった組織体制で、市民の安全確保を図るための火災予防の推進ならびに災害の防除等を積極的にすすめている。



松戸市消防局の組織概要図



○市勢の推移と管轄別情勢

年	区分	面積 (km ²)	人 口			世帯数	1 k m ² 当り	
			総数	男	女		人口	世帯数
	平成30年度	61.38	494,733	246,749	247,984	234,897	8,060	3,827
	平成29年度	61.38	492,787	246,039	246,748	231,834	8,028	3,777
	平成28年度	61.38	490,773	245,233	245,540	228,575	7,996	3,724
	平成27年度	61.38	487,919	243,981	243,938	224,699	7,949	3,661
	平成26年度	61.33	486,263	243,356	242,907	221,668	7,929	3,614
管 轄 別 情 勢	中 央 署	8.51	96,137	48,094	48,043	46,901	11,297	5,511
	西 口 署	4.55	31,910	16,124	15,786	16,678	7,013	3,665
	二十世紀が丘署	6.08	26,259	13,330	12,929	12,638	4,319	2,079
	小 金 署	5.88	54,445	27,170	27,275	25,139	9,259	4,275
	馬 橋 署	8.07	78,049	39,238	38,811	36,465	9,672	4,519
	大 金 平 署	3.33	33,392	16,904	16,488	15,767	10,027	4,735
	八ヶ崎署	4.12	36,530	16,932	19,598	16,600	8,866	4,029
	五 香 署	8.93	69,063	34,499	34,564	33,894	7,734	3,796
	六 実 署	3.82	40,837	20,212	20,625	17,483	10,690	4,577
	東 部 署	8.09	28,111	14,246	13,865	13,332	3,475	1,648

※ 松戸市字別登録世帯数人口表を基に算出

(30.4.1)

○消防力の整備指針（平成12年消防庁告示第1号）と現有比

年(現有数)	項 目	署所の数	消防ポンプ車 (化学車 換算含)	その他の消防車両				人 員
				梯子車	化学車	救助工作車	救急車	
消防局	松戸市の基準数	11	18(2)	5	2	3	12	610
	現 有 数	10	16(2)	5	2	3	11	501
	充足率(%)	90.9	88.9	100.0	100.0	100.0	91.7	82.1
消防団	松戸市の基準数		8					640
	現 有 数		8					568
	充足率(%)		100.0					88.8
	平成29年度	10	16(2)	5	2	3	11	501
	平成28年度	10	16(2)	5	2	3	11	501
	平成27年度	10	16(2)	5	2	3	10	501
	平成26年度	10	16(2)	5	2	3	10	501

(30.4.1)

※消防ポンプ車及び救急車の現有数については、非常用消防自動車及び非常用救急自動車を除く。

○消防庁舎の現況

区分 名称	所在地	建築 (年月日)	庁舎概要				電話
			構造	建築面積 (㎡)	延面積 (㎡)	敷地面積 (㎡)	
消防局	270-2241 松戸新田 114番地の5	58. 1.25	鉄筋コンクリート 造地下1階 地上5階	785.19	4,205.32	4,738.66	(363)1111 FAX (363)1121
中央消防署							平成28年度解体竣工 ※平成31年4月新庁舎開署予定
西口消防署	271-0068 古ヶ崎67番地	59. 4. 2	鉄筋コンクリート 地上2階	556.84	895.70	915.12	(367)0119 FAX (362)4712
二十世紀が丘消防署	271-0083 二十世紀が丘 梨元町1番地	48. 7. 1	鉄筋コンクリート 地上2階	450.9	882.47	1,175.00	(392)0119 FAX (391)4222
小金消防署	270-0027 二ツ木2003番地の3	24.12.27	鉄筋コンクリート 地上3階	750.04	1,775.61	1,661.71	(340)0119 FAX (341)0149
馬橋消防署	271-0046 西馬橋蔵元町 179番地	52. 5.27	鉄筋コンクリート 地上2階	564.59	894.71	1,113.53	(344)0119 FAX (344)5525
大金平署	270-0006 大金平5丁目 414番地	4.10. 1	鉄筋コンクリート 地上2階	537.84	896.03	953.01	(348)0119 FAX (341)0149
八ヶ崎署	270-0023 八ヶ崎6丁目 47番地の1	8.10. 1	鉄筋コンクリート 地上2階	614.33	899.99	1,257.21	(347)0119 FAX (347)0120
五香消防署	270-2218 五香西3丁目 8番地の1	14.7.31	鉄筋コンクリート 地上3階	778.13	1,589.45	1,340.00	(387)0119 FAX (387)5490
六実消防署	270-2203 六高台7丁目 94番地	54. 5.23	鉄筋コンクリート 地上2階	620.76	865.5	1,838.83	(383)0119 FAX (387)9499
東部消防署	270-2222 高塚新田 359番地の19	60. 5. 1	鉄筋コンクリート 地上2階	510.08	881.46	963.26	(391)0119 FAX (391)0111

(30.4.1)

○消防訓練センターの概要

<ul style="list-style-type: none"> ・所在地 松戸市八ヶ崎四丁目50番地の2 ・工期 着工 昭和62年12月～竣工 平成元年3月 ・敷地面積 12,167.03㎡ ・事業費 425,689千円 					
建物名称	構造	階数	建築面積	建築延面積	主要設備
訓練塔（主塔） ・訓練室 ・資機材収納室 （高さ31.6m）	鉄骨・鉄筋コンクリート造	地上10階	61.54㎡	528.00㎡	○救助袋2 （垂直式1・斜降式1） ○緩降機2 ○避難タラップ ○立杭 ○垂直梯子（18m） ○電線障害 ○連結送水管
管理棟（副塔） ・監視室 ・会議室 ・休憩室	鉄骨造	地上2階	201.84㎡	376.84㎡	○コンピューター監視システム（CRT） ○安全ネット ○映写設備 ○119番通報訓練装置 ○空調設備 ○赤外線監視カメラ用モニター ○放送設備
耐熱耐煙訓練棟 ・消火訓練室 ・煙道 ・機械室	鉄筋コンクリート造	平屋建 一部2階	173.56㎡	194.37㎡	○高温熱風発生炉 ○濃煙発生焼却炉 ○高圧スプレー加湿器 ○集音拡声装置 ○位置表示マット ○緊急ドア開閉装置 ○赤外線監視カメラ ○一酸化炭素濃度計 ○温度計 ○湿度計 ○煙濃度計
空気充てん室	鉄筋コンクリート造	平屋建	41.41㎡	23.10㎡	○空気充てん機(30MPa)
放水訓練板	鉄筋コンクリート造	—	高さ4.5m	巾9.2m	
屋外訓練場					○照明設備 （1000W×8ヶ×2基） ○防火水槽（40m ³ ） ○地下式消火栓

(30.4.1)

○消防予算

区分 年度		市一般会計当初予算	消防費予算（当初）	比 率
30年度		148,000,000	6,775,347	4.6%
平成 三十 年度 消防 費内 訳	歳 入	歳 入 合 計	1,110,245	
		国 庫 支 出 金	13,929	
		県 支 出 金	1,334	
		使 用 料 ・ 手 数 料	2,013	
		諸 収 入	105,069	
		市 債	987,900	
		税 等	—	
	歳 出	歳 出 合 計	6,775,347	
		常 備 消 防 費	5,182,670	
		（ 内 ・ 人 件 費 ）	4,660,677	
		非 常 備 消 防 費	118,224	
		消 防 施 設 費	1,368,594	
		水 防 費	1,000	
	災 害 対 策 費	104,859		

(単位：千円)

○予算と人口・世帯数との比較

区分 年度	消防当初予算 (千円)	住民基本台帳人口		世 帯	
		人 口	1人当り (円)	世 帯 数	1世帯当り(円)
平成30年度	6,775,347	494,733	13,695	234,897	28,844
平成29年度	6,142,544	478,362	12,841	221,390	27,745
平成28年度	6,092,425	477,498	12,759	218,948	27,826
平成27年度	6,041,529	475,885	12,695	216,039	27,965
平成26年度	5,888,742	475,231	12,391	213,803	27,543
平成25年度	5,986,912	475,234	12,598	211,849	28,260

(30.4.1)

消 防 職 員

○職員の数と実数の推移

階 級 年 度	定 数	消 防 職 員 の 実 数									
		計	消正 防監	消 防 監	司 令 長	司 令	司 令 補	士 長	副 士 長	消 防 士	再職 任 用員
平成30年度	508	501	1	10	23	96	125	120	3	119	7
平成29年度	508	501	1	10	23	96	131	110	3	123	8
平成28年度	508	501	1	11	23	95	140	99	0	128	7
平成27年度	508	501	1	10	23	103	144	86	1	130	6
平成26年度	508	501	1	8	23	109	138	88	0	132	3
平成25年度	508	501	1	8	23	106	139	94	0	128	3
平成24年度	508	501	1	9	22	109	141	93	0	124	4
平成23年度	508	502	1	9	21	105	146	100	5	115	2
平成22年度	508	501	1	8	21	104	147	103	5	112	
平成21年度	508	501	1	6	26	98	151	103	13	103	1

※再任用職員数は1人を0.5人工として計上

(30.4.1)

※「計」欄は少数点以下繰上げ計上

○職員の新採用・退職

階 級 項 目	年 度	20	21	22	23	24	25	26	27	28	29
	退 職	退 職	退 職	退 職	退 職	退 職	退 職	退 職	退 職	退 職	退 職
合 計	27	14	14	16	22	16	22	23	18	18	
消 防 正 監	1	1	1		1		1	1		1	
消 防 監	1	2	1	1	3	2	2	3	6	2	
消 防 司 令 長	1	2	2	2	4	1	1	3	1	3	
消 防 司 令	8	1	9	4	6	4	12	10	4	5	
消 防 司 令 補	8	6	1	6	5	7	2	5	7	2	
消 防 士 長	5										
消 防 副 士 長										1	
消 防 士	3	2		3	3	2	4	1		4	
その他の職員											
新規採用者	33	25	17	12	13	22	17	20	20	20	

(30.4.1)

○職員の配置状況

区 分	定数	実数	消正 防監	消 防 監	司 令 長	司 令	司 令 補	士 長	副 士 長	消 防 士	再職 任 用 員
合 計	508	501 (83)	1 (1)	10 (10)	23 (16)	96 (21)	125 (14)	120 (16)	3 (0)	119 (1)	3.5 (3.5)
消 防 局 長		1 (1)	1 (1)								
消 防 局 次 長		3 (3)		3 (3)							
消 防 局 参 事 監		※4 (※4)		※4 (※4)							
消 防 局 消 防 監		0 (0)									
消 防 局 司 令 長		1 (1)			1 (1)						
小 計		75.5 (47.5)	0 (0)	3 (3)	7 (6)	24 (15)	22 (10)	18 (12)	0 (0)	0 (0)	1.5 (1.5)
消 防 局	消 防 企 画 課	5 (5)		1 (1)	1 (1)	1 (1)	1 (1)	1 (1)			
	消 防 総 務 課	13.5 (13.5)		1 (1)	1 (1)	5 (5)	1 (1)	5 (5)			1 (1)
	予 防 課	13 (13)			2 (2)	3 (3)	4 (4)	3 (3)			2 (2)
	警 防 課	38 (10)		1 (1)	2 (1)	13 (4)	14 (2)	8 (2)			
	救 急 課	6 (6)			1 (1)	2 (2)	2 (2)	1 (1)			
小 計		420 (30)	0 (0)	4 (4)	15 (9)	72 (6)	103 (4)	102 (4)	3 (0)	119 (1)	2 (2)
第 一 方 面	方 面 本 部 予 防 担 当 室	7 (7)			1 (1)	2 (2)	2 (2)	1 (1)			2 (2)
	中 央 署	57 (1)		1 (1)	2	8	11	18		17	
	西 口 署	43 (1)		1 (1)		9	7	11		15	
	二十世紀が丘 署	37 (1)			1 (1)	7	6	11	2	10	
第 二 方 面	方 面 本 部 予 防 担 当 室	6.5 (6.5)			1 (1)	2 (2)	1 (1)	2 (2)			1 (1)
	小 金 署	45 (1)		1 (1)	2	7	12	13		10	
	馬 橋 署	43 (1)			1 (1)	7	12	10		13	
	大 金 平 署	25 (1)			1 (1)	4	8	6		6	
	八ヶ崎 署	33 (1)			1 (1)	5	9	11		7	
第 三 方 面	方 面 本 部 予 防 担 当 室	6.5 (6.5)			1 (1)	2 (2)	1 (1)	1 (1)		1 (1)	1 (1)
	五 香 署	57 (1)		1 (1)	2	7	18	11		18	
	六 実 署	35 (1)			1 (1)	6	10	4	1	13	
	東 部 署	25 (1)			1 (1)	6	6	3		9	

()内は日勤者

(30. 4. 1)

※は消防企画課長、警防課長、中央消防署長、小金消防署長を兼ねる。

※再任用職員は定数内で、1人を0.5人工として扱い、小計・合計欄は人工表記として実数管理する。

※実数「合計」欄は少数点以下繰上げ計上

○職員の勤続

階級別 年 数	計	消正 防監	消 防 監	司 令 長	司 令	司 令 補	士 長	副 士 長	消 防 士	再職 任 用 員
平均年数 (年)	23.3	36.0	37.1	35.0	29.2	25.5	11.2	9.0	3.1	2.1
合 計 (人)	501	1	10	23	96	125	120	3	119	3.5
1 年未満 (人)	18								18	
1 年以上 2 年未満	18								18	2
2 " 3 "	20								20	2
3 " 4 "	19						2		17	3
4 " 5 "	15						4		11	
5 " 6 "	19						4		15	
6 " 7 "	12						3		9	
7 " 8 "	14						8		6	
8 " 9 "	13						10	1	2	
9 " 10 "	23						22	1		
10 " 11 "	27						23	1	3	
11 " 12 "	11						11			
12 " 13 "	8						8			
13 " 14 "	5						5			
14 " 15 "	10					8	2			
15 " 16 "	3					2	1			
16 " 17 "	4					2	2			
17 " 18 "	3					2	1			
18 " 19 "	12				1	10	1			
19 " 20 "	4				2	1	1			
20 " 21 "	5					4	1			
21 " 22 "	3				1	2				
22 " 23 "	31				12	18	1			
23 " 24 "	0									
24 " 25 "	8				5	2	1			
25 " 26 "	37				9	24	4			
26 " 27 "	17				7	7	3			
27 " 28 "	13				8	5				
28 " 29 "	3				1	2				
29 " 30 "	13			1	8	4				
30 " 31 "	3				2	1				
31 " 32 "	4			1	2	1				
32 " 33 "	6			1	3	1	1			
33 " 34 "	26			5	10	10	1			
34 " 35 "	9				5	4				
35 " 36 "	13		2	5	3	3				
36 " 37 "	15	1	3	2	6	3				
37 " 38 "	11		1	5	3	2				
38 " 39 "	9		2	2	5					
39 " 40 "	6				1	5				
40 年 以 上	7		2	1	2	2				

※再任用職員数は、職員定数内管理とし、「合計」欄には1人を0.5として計上。(小数点以下繰上げ計上)

(30. 4. 1)

○職員の年齢

階 級 年 齢	計	うち女性 消防吏員	消正	消	司	司	司	士	副	消	再職 任 用員
			防監	防 監	令 長	令	令 補	長	士 長	防 士	
平均年齢(才)	39.1	43.0	58.0	57.6	55.1	50.0	46.3	32.6	30.0	24.7	62.1
合 計 (人)	501	21	1	10	23	96	125	120	3	119	3.5
18才	0										
19	2									2	
20	1									1	
21	4									4	
22	12									12	
23	25	2								25	
24	14									14	
25	26							2		24	
26	18	1						4		14	
27	15							9		6	
28	24	1						15		9	
29	14							9	1	4	
30	18	1						15	1	2	
31	14							13	1		
32	7							6		1	
33	9							9			
34	12							11		1	
35	2							2			
36	6	1					1	5			
37	3						1	2			
38	6						6				
39	7						4	3			
40	7	1					5	2			
41	6						4	2			
42	14	3					1	13			
43	21						4	14	3		
44	26	1					7	18	1		
45	19	1					9	8	2		
46	12	1					6	6			
47	7						4	2	1		
48	14						10	4			
49	10						6	2	2		
50	4						1	3			
51	18	1				2	11	4	1		
52	12	1				2	5	5			
53	13	1				1	9	2	1		
54	11			1		2	5	3			
55	18	2				7	4	7			
56	12	1		1		2	5	4			
57	16	2		2		4	5	5			
58	9		1	2		2	3	1			
59	9			4		1	1	3			
60	0										
61才以上											7

※再任用職員数は、職員定数内管理とし、「合計」欄には、1人を0.5として計上。(小数点以下繰上げ計上) (30.4.1)

○職員の休暇

項目 所属	年次有給休暇		病 気 休 暇		夏 期 休 暇		その他特別休暇	
	計(日数)	1人平均	計(日数)	公傷(件)	計(日数)	1人平均	計(日数)	1件平均
合 計	6337	12.7	1368.0	3.0	3724	7.3	389.0	3.5
局	684	8.7	176.0		533	6.8	65.0	2.6
第一方面本部予防担当室	57	9.5	0.0		48	8.0	1.0	1.0
中 央 署	820	14.3	280.0	2.0	423	7.4	24.0	2.4
西 口 署	655	14.8	92.0	1.0	332	7.5	37.0	2.5
二十世紀が丘署	491	13.2	210.0		281	7.5	24.0	4.0
第二方面本部予防担当室	80	16.0	7.0		40	8.0	3.0	3.0
小 金 署	601	13.3	6.0		342	7.6	52.0	2.7
馬 橋 署	603	14.0	48.0		328	7.6	36.0	2.4
大 金 平 署	300	11.1	249.0		207	7.6	20.0	2.9
八ヶ崎署	409	12.3	14.0		261	7.9	33.0	2.4
第三方面本部予防担当室	71	11.8	109.0		40	8.0	5.0	1.7
五 香 署	825	14.4	31.0		441	7.7	58.0	3.1
六 実 署	411	11.7	111.0		259	7.4	16.0	2.3
東 部 署	330	12.6	35.0		189	7.2	15.0	3.8

※ 病気休暇欄の公傷(件)は、29年度中に認定かつ病気休暇を取得したものを計上。(29年度中)

※ 年次有給休暇には永年勤続休暇を含み、夏休、病欠及び長期研修者等を除く。

○職員の公務災害

区分 年度	計	災害活動	救急業務	演習訓練	点検整備	防火広報	消防業務	その他
29 年度	3			2			1	
28 "	2			1				1
27 "	7	5		2				
26 "	4		1				1	2
25 "	11	1	3	3			2	2

(29年度中)

○職員の居住地

区分 年度	計	市 内	市 外	市 外 内 訳				
				千葉県	東京都	茨城県	埼玉県	その他
合 計	504	262	242	170	30	23	17	2
消 防 正 監	1	1	0	0	0	0	0	0
消 防 監	10	8	2	2	0	0	0	0
消 防 司 令 長	23	15	8	6	1	1	0	0
消 防 司 令	96	55	41	31	4	4	2	0
消 防 司 令 補	125	63	62	53	1	3	5	0
消 防 士 長	120	41	79	54	10	7	8	0
消 防 副 士 長	3	1	2	1	1	0	0	0
消 防 士	119	74	45	22	13	6	2	2
再 任 用	7	4	3	1	0	2	0	0

(30.4.1)

○職員の表彰

項目 \ 階級別	計	消防正監	消防監	消防司令長	消防司令	消防司令補	消防士長	消防副士長	消防士
合計	119	1	3	2	26	60	18	0	9
消防庁長官功労章	1		1						
消防庁長官永年勤続功労章	2		2						
千葉県知事特別功労章	1	1							
永年勤続功労章	1			1					
〃 功労章	2				2				
〃 精勤章	7				3	4			
全国消防長会永年勤続功労章	5				3	1	1		
全国消防協会優良消防職員表彰	1				1				
全国消防協会関東地区優良消防職員表彰	1					1			
日本消防協会勤続章	2			1	1				
千葉県消防協会会長永年勤続功労章	37				8	24	5		
〃 功労章	2				2				
〃 精勤章	6					6			
千葉県危機管理部長賞	5					5			
千葉県消防協会東葛飾支部長功労章	3					3			
〃 精勤章	8					8			
松戸市長表彰	5				5				
消防局長成績賞	29				1	8	12		8
〃 特別賞	1								1
〃 功績賞	0								

(29年度中)

○免許資格取得状況

種別		階級	計	正 監	消 防 監	司 令 長	司 令	司 令 補	士 長	副 士 長	消 防 士
計			2,263	4	45	117	537	641	567	12	340
運 転 免 許	普通自動車運転免許		91					1	12		78
	中型自動車運転免許8t限定		83	1	3	6	23	27	19	1	3
	中型自動車運転免許		43				2	9	22	2	8
	大型自動車運転免許		264		5	14	77	88	66		14
	大型特殊自動車運転免許		48		1	2	11	26	8		
	けん引自動車運転免許		29		2	1	15	10			1
船 舶	1級小型船舶操縦士		6			2		1	3		
	2級小型船舶操縦士		56		1	9	17	19	9		1
小型移動式クレーン			110		1	4	34	37	33		1
玉掛け技能			110		1	4	34	37	33		1
小型車両系建設機械運転技能			27		1	4	11	10	1		
大型車両系建設機械運転技能			46		1	2	12	25	6		
潜水士			66			1	9	16	28	1	11
救 急	救急救命士		81			3	16	21	25	1	15
	救急Ⅱ課程以上		136			1	20	55	43		17
	救急Ⅰ課程		22		5	4	7	6			
危 険 物 取 扱	(甲種)		3			1		1	1		
	(乙種)		228		1	3	8	27	95	3	91
	(丙種)		90				41	42	7		
予 防 技 術 検 定	(防火査察)		73		3	5	20	18	25	1	1
	(設備)		21			3	10	5	3		
	(危険物)		18			3	11	2	2		
消防設備士			10		1	1	1	2	4		1
消防用設備点検資格者			8		1	3	3	1			
特殊建築物調査資格者			0								
無 線	第2級陸上特殊無線技士		110	1	5	21	48	32	2		1
	第3級陸上特殊無線技士		326			1	44	83	100	3	95
酸素欠乏危険作業			75	1	4	8	24	23	15		
アーク溶接技能			4				1	1	2		
ガス溶接技能士			53	1	4	9	28	8	3		
足場等作業主任者			18		4	2	7	5			
衛生管理者			3		1		1				1
特定化学物質等作業主任者			5				2	3			

(30.4.1)

○職員の資格技能研修

種 別	人 数	種 別	人 数
大 型 自 動 車 免 許	4	2 級 小 型 船 舶	1
中 型 自 動 車 免 許	3	潜 水 士	2
小 型 ク レ ー ン	4	玉 掛 技 能 講 習	4
合 計		18 人	

(29年度中)

○学校教養

研修内容	区 分	延人員 (人)	階 級 別								
			正 監	消 防 監	司 令 長	司 令	司 令 補	士 長	副 士 長	消 防 士	そ の 他
合 計		66	0	0	2	5	9	22	1	27	0
救 急 救 命 士	東 京 研 修 所	2						2			
消 防 大 学 校	警 防 課	1					1				
	予 防 課	1					1				
千 葉 県 消 防 学 校	初 任 科 前 期	10								10	
	初 任 科 後 期	9								9	
	救 急 科 前 期	5								5	
	救 急 科 後 期	5						2		3	
	救 助 科	2						2			
	火 災 調 査 科	2						2			
	予 防 査 察 科	2						2			
	訓 練 指 導 科	2						2			
救 急 救 命 士 追 加 講 習 (4 回 累 計)		12				1	2	8	1		
自 治 研 修 セ ン タ ー	ハラスメント防止研修	1			1						
	タイムマネジメント研修	1			1						
	クレーム対応研修	1					1				
	折衝・交渉能力向上研修	1						1			
	面接試験技法講座	1						1			
	女性活躍推進研修	1						1			
	コンプライアンス研修	1							1		
市 町 村 ア カ デ ミ ー	組 織 マ ネ ジ メ ン ト	1				1					
	職員のメンタルヘルスとモチベーションの向上	1				1					
	健全な組織づくり (内部統制とリスク対処)	1				1					
	人材育成の企画と実践	1						1			
	管理職を目指すステップアップ講座	1					1				
≪国際文化アカデミー≫ 災害発生時のマネジメント		1						1			

(29年度中)

○一般教育研修

派遣・実習			
総務省消防庁	1人	千葉県消防学校	1人
千葉県総務部	1人	市長部局	1人
合 計		4人	

消防関係主催研修(局外)			
消防職員安全衛生研修会	1人	全国消防救助シンポジウム	4人
共済年金・医療制度研修会	1人	全国救急隊員シンポジウム	6人
千葉県消防長会総務委員会研修会	1人	救急隊員病院実習	35人
千葉県消防長会救急委員会研修会	15人	救命士就業前病院実習	8人
消防救急緊急自動車運転技能研修	3人	救急隊員学術研究会	3人
都市型救助技術(ロープレスキュー)研修	1人	潜水士特別研修	2人
都市型救助技術(フレームワーク)研修	1人		
合 計		79人	

市主催等研修			
新規採用職員前期研修	11人	コンプライアンス研修Ⅰ	16人
新規採用職員フォロー研修	11人	コンプライアンス研修Ⅱ	15人
採用3年目研修	5人	コンプライアンス研修Ⅲ	18人
採用3年目メンタルヘルス研修	5人	説明・資料作成力研修	5人
新任主任研修	5人	管理職研修	14人
新任主査研修	1人	接遇向上担当者研修	1人
人事評価者研修	13人	窓口改革実践研修	1人
再任用職員事前研修	3人	安全衛生管理研修 (ハラスメント)	28人
クレーム対応研修	2人	安全衛生管理研修 (メンタルヘルス)	25人
プレゼンテーション研修	3人	法 務 研 修	16人
プレゼンテーション基礎(説明力強化)研修	6人	会 計 事 務 研 修	3人
ワークライフバランス研修	9人	契 約 事 務 研 修	3人
男女共同参画研修	17人	財 務 事 務 研 修	1人
議会答弁作成力向上研修	3人		
合 計		240人	

職 場 研 修 (局内集合)			
消防企画担当研修	89人	消防総務担当研修	141人
新規採用職員研修	16人	予防担当研修	312人
昇任者研修 (管理職・司令・司令補・士長)	42人	救急担当研修	358人
所属研修	15509人	警防担当研修	236人
合 計		1194人	

(29年度中)

消 防 音 楽 隊

○消防音楽隊の活動状況

区分 月別	訓 練	派 遣			備 考
		市 関 係	消 防 関 係	そ の 他	
合 計	54	5	5	11	
4月	5			1	1日 常盤平さくらまつり
				1	2日 六実桜まつり
5月	3	1			3日 松戸市こども祭り
				1	13日 陽光苑まつり
6月	4	1			8日 松戸市都市計画道路3・3・6号（八ヶ崎区間）開通式
7月	3			1	4日 二三ヶ丘幼稚園
			1		15日 消防団夏季特別訓練大会
				1	15日 新松戸まつり
8月	4			1	27日 小金宿まつり
9月	5			1	10日 馬橋わくわくスマイル
				1	15日 グランドめいと北小金
		1			21日 秋の交通安全運動合同出動式
10月	5		1		9日 西部防災センター防火防災フェスティバル
11月	4	1			3日 松戸モリヒロフェスタ
			1		4日 千葉県消防音楽隊フェスティバル
				1	12日 矢切地区ふれあい広場
				1	24日 ひので幼稚園
12月	5	1			8日 人権週間イベント
				1	15日 明尽苑 感謝祭
1月	5		1		13日 消防出初式
2月	7				
3月	4		1		4日 消防音楽隊発足50周年記念・第13回定期演奏会

(29年度中)

○楽器の保有状況

楽 器 名	保有数	楽 器 名	保有数
コ ル ネ ッ ト	1	ス ー ザ ホ ン	2
ト ラ ン ペ ッ ト	4	ト ロ ン ボ ー ン	3
ク ラ リ ネ ッ ト	6	マ ー チ ン グ 用 チ ュ ー バ	1
フ ル ー ト	3	電 気 ベ ー ス 1 式	1
ピ ッ コ ロ	1	小 太 鼓	6
ソ プ ラ ノ サ ッ ク ス	1	中 太 鼓	2
ア ル ト サ ッ ク ス	5	大 太 鼓	2
テ ナ ー サ ッ ク ス	3	バ ス ド ラ ム	1
ユ ー フ オ ニ ウ ム	4	ボ ン ゴ	1式
バ ス ト ロ ン ボ ー ン	1	コ ン ガ (大 ・ 小)	1式
フ レ ン チ ホ ル ン	2	ベ ル リ ラ	1
セ ッ ト ド ラ ム	1式	マ ー チ ン グ テ ナ ー ト リ オ	1式
グ ロ ッ ケ ン	1	ト ラ イ ア ン グ ル	1
バ リ ト ン サ ッ ク ス	1	シ ン セ サ イ ザ ー	1
ス レ イ ベ ル	1	テ イ ン バ レ ス	1
マ ー チ ン グ 用 シ ン バ ル	1	ハ ー モ ニ ー デ ィ レ ク タ ー	1
シ ロ フ オ ン	1		