

令和元年度
館蔵資料展

敵
松戸市川色

松戸市川色

松戸市川色
松戸市川色
松戸市川色

根木内城

小金城と

2020.

1.11^(土) - 3.22^(日)

<http://www.city.matsudo.chiba.jp/m-muse/>

観覧
無料

開館時間 /
9時30分 - 17時 (入館は閉館の30分前まで)
休館日 /
毎週月曜日 (ただし祝日の場合は開館し、翌日休館)・
1月24日(金)・2月28日(金)

後援 / (公財) 松戸市文化振興財団
協力 / 新京成電鉄株式会社、北総鉄道株式会社、流鉄株式会社

 松戸市立博物館
MATSUDO MUSEUM

小金城と 根木内城

小金城は、戦国時代の下総国西部最大の城郭で、政治の中心地でもありました。東側の守りの要・根木内城は、何度も戦火に見舞われたことでしょう。JR北小金駅の西と東、今も残る二つの遺跡から地域の戦国時代をふりかえります。



里見氏の松戸攻撃を記した豊前氏古文書(市指定文化財)

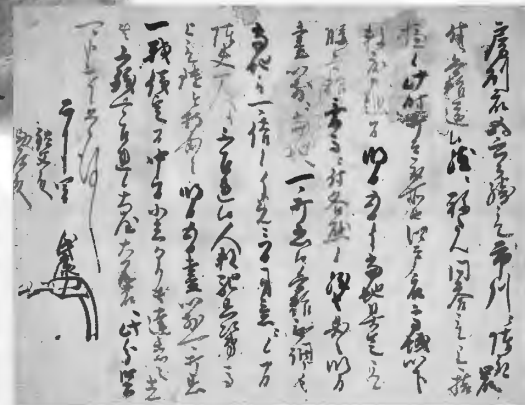
敵、松戸・市川まで相散らす



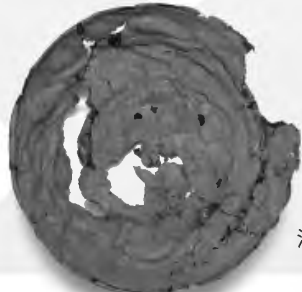
根木内城の障子堀



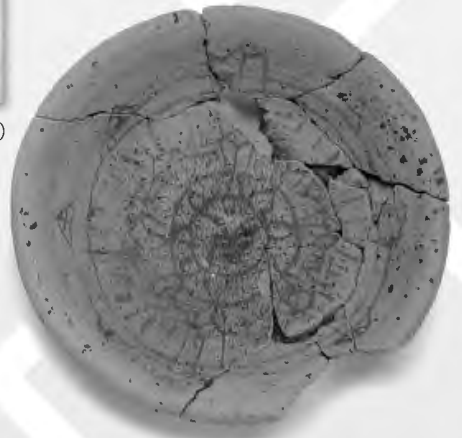
灰釉端反皿



国府台合戦に関わる西原文書(市指定文化財)



漆器



染付碗片

関連行事

- 野外見学会「小金城・根木内城を歩く」
日時：令和2年3月15日① 12時30分～16時(荒天時は3月21日④)
申込：Webまたは往復ハガキにて事前申込み
定員：40名(応募者多数の場合は抽選) 受付：2月1日④～2月27日④
詳細は当館ホームページ、および広報・館内配布チラシ等でご確認ください。
- 学芸員による展示解説会
日時：令和2年1月19日①、2月1日④、3月22日④ 各日14時～14時40分
申込：不要(参加希望の方は直接展示室にお越しください)

地鎮に使われた墨書土器



交通のご案内

- 新京成線「八柱駅」・JR武蔵野線「新八柱駅」下車、徒歩15分。または松戸新京成バス小金原団地循環・新松戸駅行「森のホール21・公園中央口」下車すぐ。
- JR常磐線・武蔵野線「新松戸駅」下車、松戸新京成バス八柱駅行「森のホール21・公園中央口」下車、地下道通ってすぐ。
- 来館者専用の駐車場はございませんので、21世紀の森と広場の有料駐車場をご利用ください。(障害者専用駐車場有り。詳しくはお問い合わせください)

松戸市立博物館

〒270-2252
千葉県松戸市千駄堀671
TEL 047-384-8181

