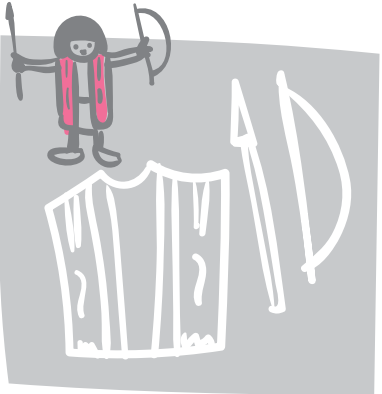


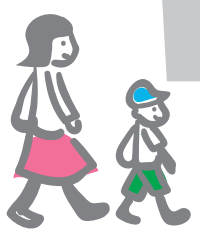
かんらん
むりょう!

まつどしりつはくぶつかん
きかくてん



子どもミュージアム

おとなも ^{たの}楽しい ^{れき}歴史 ^{たい}体験 ^{けん}験



会場 博物館企画展示室

開館時間 午前9時30分～午後5時 (入館は閉館の30分前まで)

休館日 毎週月曜日 (ただし8月12日は開館し、翌日休館・9月16日開館)

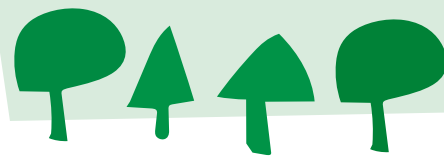
後援 (公財)松戸市文化振興財団 (一社)松戸市観光協会

協力 新京成電鉄株式会社 北総鉄道株式会社 流鉄株式会社

 松戸市立博物館

おいでよ!

子どもミュージアム



「子どもミュージアム」は、こどもたちが松戸の歴史をたのしくまなぶ
 展示会です。縄文土器や江戸時代の絵、昭和時代の写真、80年前のく
 しの道具や着物のホンモノを見るだけではありません。縄文土器のかけ
 をさわって、もようをよーく見てみたり、土器のレプリカパズルであそぶこ
 ともできるんですよ。ほかにも、たのしく歴史にふれあえるコーナーがいっ
 ぱいあります。どうぞご家族みなさんで来てくださいね!



どんな展示があるのかな?

1 縄文時代をたんけんしよう!

- 縄文土器をしらべてみよう!
- 縄文時代のくらしをしらべてみよう!



縄文土器
 (土器写真: 小川忠博)

3 昭和時代の 写真で松戸を知ろう!



昭和時代の写真



2 江戸時代から 明治時代の絵で 松戸を知ろう!

江戸時代の絵



女の人の着物

4 80年ぐらい前のくらしを たんけんしよう!

- つかってみよう! くらしの道具
- くらしのなかの着物

子どもミュージアム たんけんてちょう

「子どもミュージアム」をたのしくまわるワー
 クシートです。インストラクターから「たんけん
 てちょう」をもらって、歴史体験へスタート!



子どもミュージアム

毎週土曜日(午後1時から4時の
 間)に博物館友の会のボランティア
 のみなさんがスペシャルな体験を
 用意してまってるよ!

ハラハラドキドキの 紙芝居をたのしもう!

「大江戸ヤッサン一座 てるさん」の紙芝居が
 8月11日と18日の日曜日にやってくるよ!
 [紙芝居の時間] どちらの日も1回目午後1時から・
 2回目午後2時から・3回目午後3時から

土曜ワークショップ

たいけん できること

- 天秤棒で桶をかついでみよう
- 風呂敷をつかってみよう
- 機織りをしてみよう
- 縄文土器であそんでみよう

7/20	7/27	8/3	8/10	8/17	8/24	8/31	9/7	9/14
①	②③	①④	①②③	①	①②③	①	②③	①④



交通案内

- 新京成線「八柱駅」・JR武蔵野線「新八柱駅」下車、松戸新京成バス小金原団地循環・新松戸駅行「公園中央口」下車すぐ。または徒歩15分。
- JR常磐線「新松戸駅」下車、松戸新京成バス八柱駅行「公園中央口」下車すぐ。
- 来館者専用の駐車場はございませんので、21世紀の森と広場の有料駐車場をご利用ください。(障害者専用駐車場有り。詳しくはお問い合わせください)

松戸市立博物館

〒270-2252 千葉県松戸市千駄堀671 tel.047-384-8181
<http://www.city.matsudo.chiba.jp/m-muse/>