

平成31年度 館蔵資料展

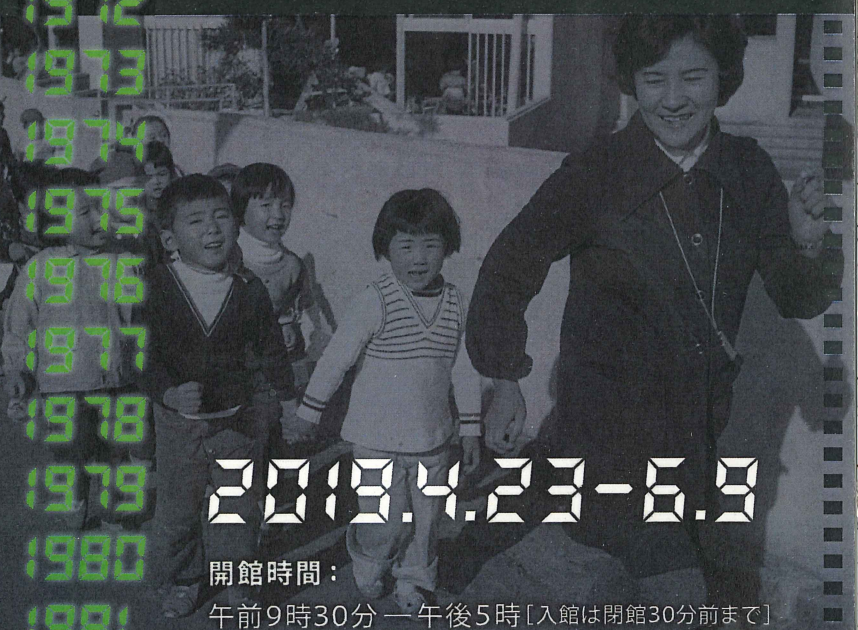
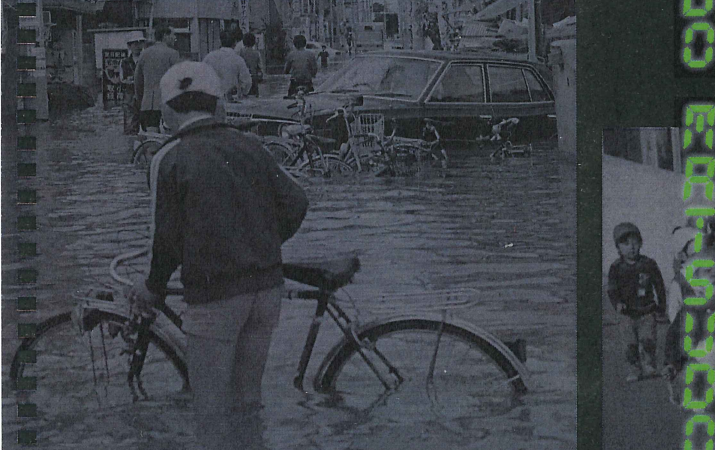
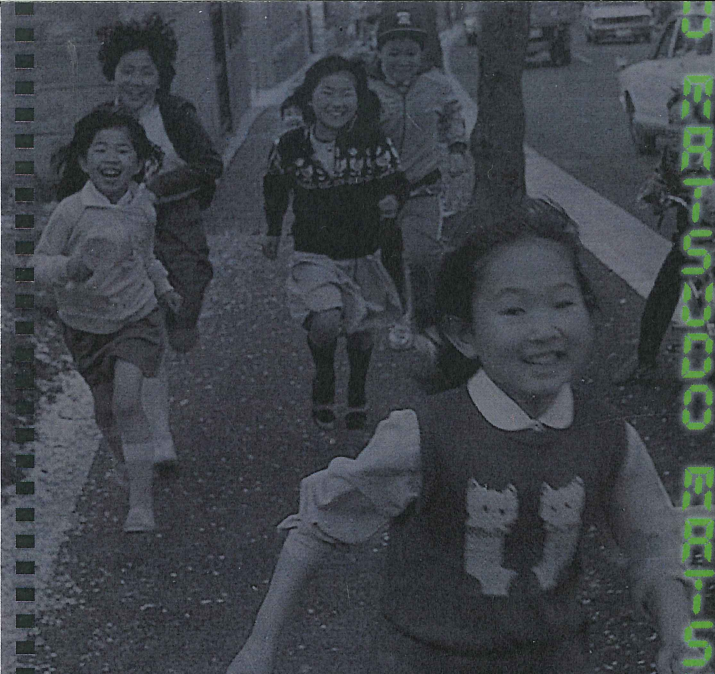
# カメラがとらえた 松戸の風景

— 戦後から平成まで

2019年4月23日(火) — 6月9日(日)

 **松戸市立博物館**  
MATSUDO MUSEUM

1954  
1955  
1956  
1957  
1958  
1959  
1960  
1961  
1962  
1963  
1964  
1965  
1966  
1967  
1968  
1969  
1970  
1971  
1972  
1973  
1974  
1975  
1976  
1977  
1978  
1979  
1980  
1981  
1982  
1983  
1984  
1985  
1986



## 2019.4.23-6.9

開館時間：

午前9時30分 — 午後5時 [入館は閉館30分前まで]

休館日：

毎週月曜日 [ただし4/29～5/6は開館し、5/7は休館]

協力：

新京成電鉄株式会社、北総鉄道株式会社、流鉄株式会社

後援：

(公財)松戸市文化振興財団、(一社)松戸市観光協会

© 観覧無料

# カメラがとらえた 松戸の風景

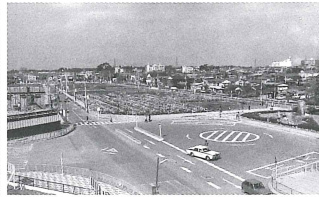
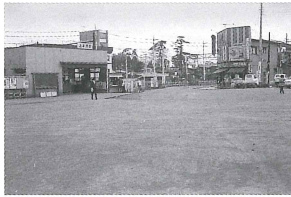
—— 戦後から平成まで



松戸駅西口 昭和40年(1965)



左: 常盤平桜並木 昭和57年(1982)  
右: パンダ保育園早朝ランニング 昭和49年(1974)



左: 新松戸 昭和53年(1978)  
中: 上本郷駅 昭和45年(1970)  
右: 馬橋駅西口ロータリー 昭和52年(1977)



左: 台風24号の水害(馬橋駅西口) 昭和56年(1981)  
右: 松戸駅西口広場 昭和32年(1957)



左: 市民運動会(綱引き) 昭和49年(1974)  
中: 常盤平第二小学校(縄跳び) 昭和49年(1974)  
右: 野菜の安売りデー 昭和49年(1974)

博物館には松戸市役所が「広報まつど」を作成するため撮影してきた膨大な写真が所蔵されています。これらの写真は戦後の松戸市の足跡を記した貴重な歴史資料といつてよいでしょう。元号が変わる時代の節目に当たり昭和30年代から平成にかけてカメラがとらえた懐かしい松戸の風景をご紹介します。



## 交通案内

- 新京成線「八柱駅」・JR武蔵野線「新八柱駅」下車、松戸新京成バス小金原団地循環・新松戸駅行「公園中央口」下車すぐ。または徒歩15分。
- JR常盤線「新松戸駅」下車、松戸新京成バス八柱駅行「公園中央口」下車すぐ。
- 来館者専用の駐車場はございませんので、21世紀の森と広場の有料駐車場をご利用ください。(障害者専用駐車場有り。詳しくはお問い合わせください)

## 松戸市立博物館

〒270-2252 千葉県松戸市千駄堀671 tel.047-384-8181  
http://www.city.matsudo.chiba.jp/m-muse/