

平成 21 年 度

# 図 書 館 要 覧

松 戸 市 立 図 書 館

# 目 次

	頁
1. 松戸市立図書館一覧-----	1～2
2. 平成21年度図書館運営方針-----	3
3. 利用案内-----	4～5
4. 図書館本館の概要-----	6
5. 移動図書館等館外サービス-----	7～8
6. 平成20年度利用実績-----	9～13
(1) 図書館登録者数・図書貸出冊数	(2) 視聴覚資料利用状況
(3) 複写サービス利用状況	(4) 団体貸出利用状況
(5) 館外サービス貸出状況	(6) レファレンス処理状況
(7) 相互協力利用状況(国会・県・市外)	(8) 学習室利用状況
(9) 図書館資料予約冊数	
7. 新聞・雑誌案内-----	14
(1) 新聞・雑誌タイトル数	(2) 新聞・官報
8. 電算システム-----	15～17
9. 図書館サービスの指標-----	18
10. 広報・行事-----	19～21
(1) 広報(主要印刷物)	(2) 行事開催状況①②
11. 図書館資料保有状況-----	22～26
(1) 蔵書冊数(館別)	(2) 蔵書冊数(分類別)
(3) 視聴覚資料数	
12. 財団法人 松戸市おはなしキャラバン-----	27～29
13. 市民による図書館活動-----	30
(1) おはなしの会	
14. 職員の配置と事務分掌-----	31
15. 平成21年度予算-----	32～34
16. 松戸市立図書館の実績-----	35～38
(1) 年度別推移	(2) 蔵書の推移
(3) 貸出冊数の推移	(4) 蔵書回転率の推移
17. 松戸市立図書館20年の実績比較-----	39
18. 松戸市立図書館年表-----	40～44
19. 松戸市立図書館サービス網-----	45

# 1 松戸市立図書館一覧

館名	開館年月日	所在地	電話番号	Fax番号	構造	面積 (延べ床)	複合施設	座席数
本館	49. 2. 5	〒 271-0092 松戸 2060	365-5115	361-3770	鉄筋コンクリート造 地下1階地上5階	m <sup>2</sup> 1,932.32	—	席 255
移動図書館	42. 7	同上	同上	同上	—	—	—	—
常盤平	47. 5. 26	〒 270-2261 常盤平 3-30	387-2528	388-4622	鉄筋コンクリート造 11階 (1階部分)	177.60	市民センター	21
稔台	49. 7. 2	〒 270-2231 稔台 7-1-5	367-7196	—	鉄筋コンクリート造 4階 (3階部分)	122.56	市民センター	23
小金原	51. 5. 7	〒 270-0021 小金原 6-6-2	344-8269	348-2340	鉄筋コンクリート造 2階 (2階部分)	188.01	市民センター	24
矢切	51. 7. 1	〒 271-0094 上矢切 299-1	368-1243	—	鉄筋コンクリート造 4階 (3階部分)	101.97	総合福祉会館	19
馬橋	51.12. 1	〒 271-0046 西馬橋蔵元町 177	341-4100	—	鉄筋コンクリート造 3階 (2階部分)	66.22	市民センター	8
古ヶ崎	51.12.18	〒 271-0068 古ヶ崎 4-3490	367-4500	—	鉄筋コンクリート造 2階 (1階部分)	78.62	市民センター	9
五香	52.11.12	〒 270-2213 五香 2-35-5	386-8250	—	鉄筋コンクリート造 3階 (1階部分)	70.90	市民センター	7
小金	53. 7. 12	〒 270-0013 小金きよしヶ丘 3-1-1	343-8658	343-4395	鉄筋コンクリート造 2階 (1階部分)	341.77	市民センター	45
明	53.10.14	〒 271-0064 上本郷 2676-6	368-6705	—	鉄筋コンクリート造 地下1階地上3階 (2階部分)	96.75	市民センター	11
六実	54. 7. 24	〒 270-2203 六高台 3-71	385-0117	—	鉄筋コンクリート造 2階 (1階部分)	146.45	市民センター	17
東部	55. 7. 8	〒 270-2222 高塚新田 427	391-0595	—	鉄筋コンクリート造 2階 (2階部分)	123.00	ｽｰﾊﾟｰﾏｰｸ	26
新松戸	56. 5. 26	〒 270-0034 新松戸 3-27	343-6006	348-0900	鉄筋コンクリート造 3階 (1階部分)	154.39	市民センター	19
馬橋東	58. 4. 22	〒 271-0051 馬橋 1854-3	346-2054	—	鉄筋コンクリート造 地下1階地上2階 (1階部分)	96.31	市民センター	13
小金北	59. 4. 13	〒 270-0007 中金杉 2-159-2	343-3302	—	鉄筋コンクリート造 2階 (2階部分)	79.89	市民センター	7
松飛台	59.10.19	〒 270-2214 松飛台 210-2	386-6401	—	鉄筋コンクリート造 2階 (1階部分)	79.65	市民センター	13
二十世紀が丘	61. 2. 9	〒 271-0085 二十世紀が丘中松町 2	392-7022	—	鉄筋コンクリート造 2階 (1階部分)	90.03	市民センター	12
八柱	63.10.20	〒 270-2267 牧の原 1-193-6	387-2613	—	鉄筋コンクリート造 2階 (1階部分)	103.39	市民センター	20
八ヶ崎	H3.10.17	〒 270-0023 八ヶ崎 5-15-1	348-6636	—	鉄筋コンクリート造 2階 (1階部分)	93.18	市民センター	11
和名ヶ谷	H8. 5. 21	〒 270-2232 和名ヶ谷 1360	392-1102	—	鉄筋コンクリート造 3階 (1階部分)	183.53	ｽｰﾊﾟｰｾﾝﾀｰ	33
全館計	—	—	—	—	—	m <sup>2</sup> 4,326.54	—	席 593

(平成21年3月31日現在)

職員数 (非常勤職員)	蔵書 収容能力	図 書 資 料			視聴覚 資料	新聞	雑誌	開館日数	登録者数	返却 ボックス	館 名
		一般書	児童書	計							
26	冊 84,500	冊 146,612	冊 21,421	冊 168,033	点 7,253	種 19	誌 109	日 289	人 —	台 3	本 館
(8)	—	1,112	1,119	2,231	—	—	2	228	—	4	移動図書館
4	冊 34,000	冊 23,055	冊 12,038	冊 35,093	点 837	種 5	誌 23	日 295	人 —	台 3	常 盤 平
(2)	冊 20,000	冊 11,463	冊 6,254	冊 17,717	—	種 3	誌 14	日 288	人 —	台 1	稔 台
6	冊 36,500	冊 24,837	冊 11,046	冊 35,883	—	種 4	誌 22	日 190	人 —	台 2	小 金 原
(2)	冊 23,000	冊 11,892	冊 5,895	冊 17,787	—	種 3	誌 13	日 288	人 —	台 1	矢 切
(2)	冊 17,000	冊 10,003	冊 5,819	冊 15,822	—	種 3	誌 14	日 288	人 —	台 1	馬 橋
(2)	冊 16,500	冊 8,687	冊 5,371	冊 14,058	—	種 3	誌 14	日 288	人 —	台 1	古 ケ 崎
(2)	冊 17,000	冊 12,253	冊 5,798	冊 18,051	—	種 3	誌 13	日 288	人 —	台 1	五 香
3	冊 29,700	冊 24,924	冊 9,394	冊 34,318	点 4,878	種 4	誌 22	日 294	人 —	台 2	小 金
(2)	冊 22,000	冊 14,943	冊 6,043	冊 20,986	—	種 3	誌 14	日 289	人 —	台 1	明
(2)	冊 32,000	冊 13,782	冊 6,976	冊 20,758	—	種 3	誌 14	日 289	人 —	台 1	六 実
(2)	冊 16,500	冊 9,036	冊 5,765	冊 14,801	—	種 3	誌 13	日 289	人 —	台 1	東 部
4	冊 21,000	冊 17,361	冊 9,465	冊 26,826	—	種 4	誌 22	日 296	人 —	台 3	新 松 戸
(2)	冊 14,000	冊 9,882	冊 4,956	冊 14,838	—	種 3	誌 13	日 288	人 —	台 1	馬 橋 東
(2)	冊 12,500	冊 8,914	冊 5,329	冊 14,243	—	種 3	誌 13	日 289	人 —	台 1	小 金 北
(2)	冊 13,000	冊 7,945	冊 5,716	冊 13,661	—	種 3	誌 13	日 288	人 —	台 1	松 飛 台
(2)	冊 13,500	冊 9,812	冊 5,917	冊 15,729	—	種 3	誌 14	日 289	人 —	台 1	二十世紀が丘
(2)	冊 15,500	冊 10,450	冊 6,409	冊 16,859	—	種 3	誌 14	日 288	人 —	台 1	八 柱
(2)	冊 17,500	冊 9,949	冊 6,049	冊 15,998	—	種 3	誌 14	日 289	人 —	台 1	八 ケ 崎
(2)	冊 16,000	冊 11,506	冊 8,116	冊 19,622	点 555	種 3	誌 56	日 289	人 —	台 2	和 名 ケ 谷
43	冊 471,700	冊 398,418	冊 154,896	冊 553,314	点 13,523	種 —	誌 —	日 5,919	人 182,488	台 33	全館計

(※再任用職員8名を含む)

(※小金原分館は平成20年11月1日～平成21年3月13日の間休館)

## 2 平成21年度図書館運営方針

市民の教養、調査研究に資するため、図書等の資料を収集保存し提供する。

### ○ 図書館管理運営事業

市民の学習意欲に応える資料を収集し、効率的な管理運営に努め、図書館資料の提供をする。

- ・ 図書館資料の貸出をする。
- ・ 図書館資料の収集、整理をする。
- ・ 読書案内をする。
- ・ 相談及び問い合わせを受ける。
- ・ 障害者に対する図書の提供サービスをする。
- ・ 講座、講演会の行事開催をする。
- ・ 図書館サービスの周知を図る。
- ・ 資料データ、利用者データの管理整備をする。
- ・ ホームページの管理整備をする。

### ○ 幼児・児童の読書普及活動事業

生涯にわたる読書習慣を涵養するため、家庭、地域における読書環境づくりを支援する。

- ・ おはなし会等を開催する。
- ・ 絵本はじめのいっぽ(松戸版ブックスタート)の開催をする。
- ・ 幼児、児童の読書活動への情報提供をする。
- ・ おはなし普及活動に参加するボランティアの育成支援をする。
- ・ おはなし普及活動を行なう団体等の支援をする。

### 3 利用案内

#### (1) 開館時間

- ・ 午前9時30分～午後5時

ただし、本館のみ火曜日～金曜日は、午前9時30分～午後7時まで開館。

こどものとしょかんは、7月21日から8月28日までの火曜～金曜日、午前9時30分～午後6時まで開館。

#### (2) 休館日

本館 常盤平 小金原 新松戸 小金	◇月曜日 ◇館内整理日 ◇年未年始 ◇特別整理日	(祝日、休日の場合は開館し、翌日以降の平日に振替) (月曜日以外の毎月最後の平日) (12月28日～1月4日)
その他の 分館 (小型15分館)	◇月曜日 ◇国民の祝日・休日 ◇館内整理日 ◇年未年始	(祝日、休日の場合は開館し、翌日以降の平日に振替) (日曜日と重なる場合は開館) (月曜日以外の毎月最後の平日) (12月28日～1月4日)

#### (3) 貸出する資料

種目	貸出冊数	貸出期間
一般書及び児童書	無制限	2週間
・ 視聴覚資料 ・ コンパ <sup>ク</sup> 外 <sup>テ</sup> ィス <sup>ク</sup> ・ カセ <sup>ッ</sup> テープ <sup>°</sup>	1人3点まで } 本館・小金のみ	2週間
紙芝居	個人 無制限	2週間
	団体 30組まで	3ヶ月
団体貸出	本館 100冊まで	3ヶ月
	分館 50冊まで	

(4) 予約サービス

予約の件数	本館・分館 全資料を合わせて1人10冊まで予約可能。 (原則として、本人の予約に限る。CD・カセットは、その内3点まで)
-------	---

予約の形態	①来館予約(窓口予約) 「予約カード」又は「予約レシート」にて窓口で受付。 ※所蔵本、未所蔵本いずれの資料も予約受付。
	②館内の利用者用検索機(OPAC)予約 ----- ③インターネット予約 ・松戸市立図書館ホームページアドレス <a href="http://library.matsudo.ed.jp/toshokan/">http://library.matsudo.ed.jp/toshokan/</a> ・携帯電話用アドレス <a href="http://library.matsudo.ed.jp/toshokan/i/i-index.html">http://library.matsudo.ed.jp/toshokan/i/i-index.html</a> ※利用者用検索機・インターネット予約は、「利用カード」と「パスワード」を持った小学生以上が利用可能。 ※所蔵している資料のみ予約を受付。
	③電話予約(専用電話 047-365-2395) ・予約専用電話による予約、1通話につき1件の受付。 ・図書館の利用者カードの登録をしている方。 ※所蔵している資料のみ予約を受付。

※松戸市民(在住・在勤・在学)以外の方は、所蔵している資料のみ窓口か電話で予約を受付。

予約受付資料	☆図書 ・来館予約は、所蔵本、未所蔵本のいずれも予約を受付 ※松戸市民(在住・在勤・在学)以外の方は、所蔵している図書のみ予約を受付。
	☆雑誌 ・最新号以外の貸出・予約を受付。 ※最新号については館内閲覧のみ。
	☆CD、カセットテープ(本館3階・小金分館で所蔵) ・来館予約で、所蔵している資料のみ本館3階か小金分館で受付。
	☆紙芝居(本館1階・常盤平、小金、和名ヶ谷分館に所蔵) ・所蔵している資料のみ、どの館でも受付。 ・電話予約は不可。

## 4 図書館本館の概要

(平成21年4月1日現在)

1 所在地 松戸市松戸2060番地  
 電話 365-5115  
 FAX 361-3770

2 図書館設立 昭和18年2月  
 (松戸町立図書館設立)  
 図書館開館 昭和26年12月3日  
 (松戸市立図書館開館)

3 工期  
 着工 昭和48年2月1日  
 完成 昭和48年11月15日  
 開館 昭和49年2月5日

4 敷地面積 442.18㎡

5 建築面積 337.12㎡

6 建物延床面積 1,932.32㎡

7 座席数 255席

8 蔵書収容能力 84,500冊

9 譲受金額 294,290,898円  
 (財団法人松戸市都市  
 整備公社より10年割賦  
 買収)

		面積 (㎡)	座席数 (席)	蔵書収容 能力 (冊)
R	屋 上	177.95		
5 F	学習室・学生	164.64	128	
	学習室・一般	24.60	12	
	休憩コーナー	52.87	15	
4 F	事務室 (会議室・作業室 スタッフルームを含む)	202.52		
	電算室	13.67		
	閉架書庫	24.60		2,250
3 F	参考調査室 郷土資料コーナー	172.41	22	13,000
	新聞コーナー	10.00	8	
	視聴覚資料コーナー	12.96	4	
	閉架書庫	47.56		9,100
2 F	一般図書貸出室	218.41	29	47,000
	雑誌コーナー	20.10	10	
1 F	こどものとしょかん	103.04	27	13,150
	おはなしのへや	14.00		
B	機械室等	127.66		
その他		545.33		
合 計		1,932.32	255	84,500



## 5 移動図書館等館外サービス

### (1) 移動図書館等館外サービス

平成10年10月より新たなサービスとして、病院等施設（病院及び老人ホーム）に入院・入所して図書館利用に障害のある方々への施設巡回サービスを開始し、市民が「等しく」利用できる図書館を目指しております。

また、並行して身体障害者（身体障害者手帳1～3級所有者）及びねたきりの方々に対しても、図書の宅配サービスの推進を図っております。

※平成20年9月より、前移動図書館車が排ガス規制により走行不可車両となったためリースによる移動図書館車を導入。

リース期間は5年間。

### ① 移動図書館車仕様

登録番号	野田 830 さ 2552
車名形式	トヨタ BJ T-XKU280K
種別用途	普通特殊
定員	3人
書架	ブックトラック4台及び車内書架
蔵書	2231冊
長さ	514cm
幅	178cm
高さ	265cm
燃料	軽油
排気量	4000cc
その他	クイックリハビリ-200ディーゼルハイブリット車を改造・リフト付

### ② 移動図書館施設巡回時間

(平成21年4月1日現在)

曜日	時間	
	午前	午後
	10:00～11:00	1:30～2:30 3:00～4:00
火曜コース		新東京病院
水曜コース	松戸ニッセイデンの園	東松戸病院 ケアハウスあすなる
木曜コース	リバーサイド・ヴィラ	あずみ苑常盤平 松戸市立病院
金曜コース	まつど徳洲苑	秋桜 松戸整形外科病院
土曜コース	移動図書館整理日	
日曜コース	パークサイド陽春館	松戸愛光園
火曜コース		松寿園 明尽苑
水曜コース	松戸ニッセイデンの園	東松戸病院 サンセットホーム
木曜コース	南花園	まんさくの里 松戸市立病院
金曜コース		松風荘 あきやまの郷
土曜コース	移動図書館整理日	
日曜コース	パークサイド陽春館	シルバーケア松戸

毎週	隔週	
松戸市立病院	ケアハウスあすなる	新東京病院
東松戸病院	養護老人ホーム松風荘	秋桜
松戸ニッセイデンの園	松戸愛光園	まんさくの里
パークサイド陽春館	リバーサイド・ヴィラ	松戸整形外科病院
	サンセットホーム	明尽苑
	松寿園	あずみ苑常盤平
	南花園	シルバーケア松戸
	まつど徳洲苑	あきやまの郷

## (2) 移動図書館施設巡回利用状況

(平成21年3月31日現在)

No.	施設名	巡回数 (回)	利用者数 (人)	貸出冊数			
				図書	CD カセットテープ	紙芝居	計
1	リバーサイド・ヴィラ	25	145	868	0	0	868
2	サンセットホーム	21	51	199	0	0	199
3	松風荘	19	167	444	21	55	520
4	東松戸病院	47	227	693	54	0	747
5	松戸市立病院	49	212	543	0	4	547
6	松戸コミュニティセンターの園	50	1,919	3,995	174	145	4,314
7	パークヴィラ陽春館	47	686	1,476	6	0	1,482
8	新東京病院	16	33	83	0	0	83
9	松戸整形外科病院	21	57	142	0	0	142
10	ケアハウス あすなろ	25	160	502	0	0	502
11	松戸愛光園	24	77	208	8	0	216
12	明尽苑	22	104	259	0	0	259
13	秋桜(コスモス)	20	280	643	4	22	669
14	まんさくの里	23	220	620	0	0	620
15	あずみ苑常盤平	15	48	460	44	50	554
16	シルバーケア松戸	12	40	211	0	9	220
17	まつど徳洲苑	10	51	211	8	46	265
18	松寿園	9	66	383	0	21	404
19	南花園	6	13	88	3	5	96
20	あきやまの郷	4	17	31	0	7	38
合計		465	4,573	12,059	322	364	12,745

## (3) 身体障害者等宅配利用状況

(平成21年3月31日現在)

登録者数 (人)	延利用者数 (人)
90	550

貸出数	貸出内訳				計
	図書	CD	カセットテープ	紙芝居	
	1,862	523	69	49	



## 6 平成20年度 利用実績

### (1) 図書貸出登録者数・図書貸出冊数

区分 館名	登録者数	貸出冊数			開館日数	蔵書回転率
		一般書	児童書	計		
本館		175,607	55,378	230,985	289	1.37
移動図書館		13,244	757	14,001	228	6.28
分館	常盤平	125,206	74,772	199,978	295	5.70
	稔台	50,606	26,150	76,756	288	4.33
	小金原	55,876	25,891	81,767	190	2.28
	矢切	32,983	16,198	49,181	288	2.76
	馬橋	44,644	25,279	69,923	288	4.42
	古ヶ崎	38,648	22,814	61,462	288	4.37
	五香	39,583	19,272	58,855	288	3.26
	小金	111,399	52,433	163,832	294	4.77
	明	60,166	33,150	93,316	289	4.45
	六実	68,473	40,202	108,675	289	5.24
	東部	37,786	30,135	67,921	289	4.59
	新松戸	143,997	57,671	201,668	296	7.52
	馬橋東	55,581	29,708	85,289	288	5.75
	小金北	38,824	25,833	64,657	289	4.54
	松飛台	33,330	18,780	52,110	288	3.81
	二十世紀	41,731	29,788	71,519	289	4.55
	八柱	41,929	29,063	70,992	288	4.21
	八ヶ崎	35,793	28,797	64,590	289	4.04
	和名ヶ谷	54,944	46,277	101,221	289	5.16
計		1,111,499	632,213	1,743,712	————	4.55
合計	182,488	1,300,350	688,348	1,988,698	————	3.59
うち団体貸出	6	35	1,074	1,109	————	————
うち相互協力貸出	44	3,593	306	3,899	————	————
平成19年度	164,389	1,212,007	647,789	1,859,796	————	3.40
平成18年度	154,482	1,208,587	637,914	1,846,501	————	3.41
平成17年度	159,001	1,195,200	661,633	1,856,833	————	3.33
平成16年度	204,708	1,119,004	629,145	1,748,149	————	3.14

※ 登録者は、登録館のみ限定しての利用ではないので、一括登録とする。

※ 貸出冊数は視聴覚資料を含まない貸出冊数。

※ 団体及び相互の貸出数は各館の貸出数に含まれる。

※ 平成17年5月末に、登録者数の見直しをした。

(2) 視聴覚資料利用状況

①館外貸出

(組)

資料名		コンパクトディスク		カセットテープ	
		20年度	19年度	20年度	19年度
貸出資料数	本館	36,664	35,505	2,095	1,765
	小金	30,465	28,713	1,688	1,579
	計	67,129	64,218	3,783	3,344

※本館には移動図書館を含む。

(組)

資料名		紙芝居	
		20年度	19年度
貸出資料数	本館	2,953	3,144
	移動図書館	417	93
	常盤平	3,977	4,050
	稔台	26	24
	小金原	29	72
	矢切	3	10
	馬橋	27	14
	古ヶ崎	53	16
	五香	10	14
	小金	2,516	2,239
	明	46	24

(組)

資料名		紙芝居	
		20年度	19年度
貸出資料数	六実	911	26
	東部	41	46
	新松戸	95	48
	馬橋東	715	514
	小金北	800	603
	松飛台	20	59
	二十世紀	18	9
	八柱	54	38
	八ヶ崎	1,032	829
	和名ヶ谷	3,440	3,710
	計	17,183	15,582

## (2) 視聴覚資料利用状況

## ②館内利用

資料名		コンパクトディスク		カセットテープ	
		20年度	19年度	20年度	19年度
利用者数 (人)	本館	1,759	1,535	136	161
	小金	1,319	1,179	29	46
	計	3,078	2,714	165	207
利用資料数 (組)	本館	4,639	4,842	189	223
	小金	2,299	2,225	36	53
	計	6,938	7,067	225	276

## (3) 複写サービス利用状況

月	4月	5月	6月	7月	8月	9月
件数	196	185	176	246	284	244
枚数	1,762	1,519	1,956	1,864	2,131	1,980

月	10月	11月	12月	1月	2月	3月	合計
件数	229	205	159	181	197	173	2,475
枚数	1,901	1,928	1,487	1,414	1,935	1,588	21,465

## (4) 団体貸出利用状況

利用団体数	貸出数			合計
	一般書	児童書	紙芝居	
6	35	1,074	80	1,189

## (5) 館外サービス貸出状況

サービス種別	貸出数				合計
	図書	CD	カセット	紙芝居	
身体障害者等宅配	1,862	523	69	49	2,503
館外行事	80	0	0	0	80
移動図書館施設巡回	12,059	322	0	364	12,745
合計	14,001	845	69	413	15,328

## (6) レファレンス処理状況

(件)

内 容	区 分	質問件数			
		口頭	電話	文書	計
事 実 調 査		1,451	91	0	1,542
特 定 主 題 の 文 献 調 査		2,140	154	0	2,294
特定資料の出版事項・内容・入手方法等		266	15	0	281
計		3,857	260	0	4,117

## (7) 相互協力利用状況 (国会・県・市外)

(冊)

国会図書館からの借受冊数	16
県立図書館からの借受冊数	2,227
他市町村立図書館からの借受冊数	3,991
借受冊数 合計	6,234
松戸市立図書館からの貸出冊数	3,899

## (8) 学習室利用状況

	4月	5月	6月	7月	8月	9月	小計
開館日数	25	26	17	26	26	24	144
人数	1,559	1,639	1,102	1,821	2,087	1,640	9,848
一日平均	62	63	65	70	80	68	68

	10月	11月	12月	1月	2月	3月	小計	合計
開館日数	26	26	23	22	23	25	145	289
人数	1,722	1,719	1,491	1,570	1,868	1,746	10,116	19,964
一日平均	66	66	65	71	81	70	70	69

## (9) 図書館資料予約冊数

区分 館名		20年度	19年度	18年度	17年度	16年度
		本館	57,408	51,812	49,475	43,645
移動図書館		6,188	4,796	2,105	936	671
小計		63,596	56,608	51,580	44,581	20,258
分 館	常盤平	32,932	29,087	27,293	22,957	10,580
	稔台	20,499	17,128	15,645	14,120	6,343
	小金原	12,225	19,735	17,087	16,655	8,307
	矢切	10,188	9,421	9,729	7,355	3,465
	馬橋	15,029	10,337	15,610	13,806	5,899
	古ヶ崎	11,553	9,956	9,301	7,182	3,506
	五香	11,944	9,434	9,065	8,015	3,354
	小金	30,246	23,565	20,977	19,142	8,988
	明	22,945	20,918	19,029	16,919	7,528
	六実	27,975	23,576	22,232	19,364	7,845
	東部	12,992	10,583	8,436	7,834	3,400
	新松戸	52,311	47,412	43,372	39,629	16,202
	馬橋東	20,198	17,090	14,787	12,328	4,455
	小金北	16,321	15,536	14,742	13,690	6,079
	松飛台	11,983	10,645	9,990	8,846	4,144
	二十世紀	16,714	13,675	12,059	10,930	5,164
	八柱	16,832	16,067	15,237	12,039	5,211
	八ヶ崎	12,660	10,647	9,791	8,857	3,923
	和名ヶ谷	13,749	11,495	11,678	9,249	4,090
小計		369,296	326,307	306,060	268,917	118,483
合計		432,892	382,915	357,640	313,498	138,741

※ 平成16年11月より、インターネット予約を開始。

※ 馬橋分館は平成19年11月19日～平成20年2月29日の間休館。

※ 小金原分館は平成20年11月1日～平成21年3月13日の間休館。

## 7. 新聞・雑誌案内

### (1) 新聞・雑誌タイトル数

(平成21年度)

館名		新聞	雑誌
本館		19 (6)	113 (3)
移動図書館		—	2
分館	常盤平	5	23
	稔台	3	14
	小金原	4	22
	矢切	3	14
	馬橋	3	14
	古ヶ崎	3	14
	五香	3	13
	小金	4	22
	明	3	14
	六実	3	14
	東部	3	13
	新松戸	4	22
	馬橋東	3	14
	小金北	3	13
	松飛台	3	14
	二十世紀	3	14
	八柱	3	14
八ヶ崎	3	14	
和名ヶ谷	3	55	

( ) は寄贈数

※ 新聞タイトル数 19種

※ 雑誌タイトル数 176種

### (2) 新聞・官報

(平成21年度)

本館	読売新聞
	朝日新聞
	毎日新聞
	産経新聞
	東京新聞
	千葉日報
	日本経済新聞
	日刊工業新聞
	日刊スポーツ
	INTERNATIONAL HERALD TORIBUNE
	The Japan Times
	官報
	県報
	赤旗 (寄贈)
	公明新聞 (寄贈)
	週刊新社会 (寄贈)
	社会新報 (寄贈)
自由民主 (寄贈)	
女性ニュース (寄贈)	
分館	読売新聞
	朝日新聞
	毎日新聞
	※日本経済新聞 (常盤平・小金原・小金・新松戸分館)
	※産経新聞 (常盤平分館)



## 8. 電算システム

### (1) 導入の経過

昭和47年以降続いた分館開設は、図書館利用者の増大につながり、効率性の高い電算管理による図書館管理運営が必要とされ、昭和59年にコンピュータ導入検討委員会が設置された。同委員会の協議を経て、昭和63年～平成2年の3カ年計画で全館の電算導入が図られ、図書館オンライン化が完了した。

平成10年には、2000年問題の解消と情報化に対応した図書館機能を充実させるため、2カ年計画でシステム開発準備作業を始め、平成11年6月15日より新システム「i l i s w i n g」に移行するとともに収書システムの電算管理を開発し、利用者開放端末機を全館に設置した。また、平成11年10月1日より、利用案内や行事・講座等のホームページを開設した。

平成16年10月以降は「i l i s w i n g 2 1 / U X +」へ移行し、光ケーブルを設置し、貸出・検索等のスピードアップを図るとともに、インターネット上（携帯電話を含む）での蔵書情報を公開。また利用者開放端末機からの「資料予約サービス」及び「貸出状況・予約状況の把握等」のサービスを展開し、同年11月より、インターネット上でも同様のサービスを開始した。

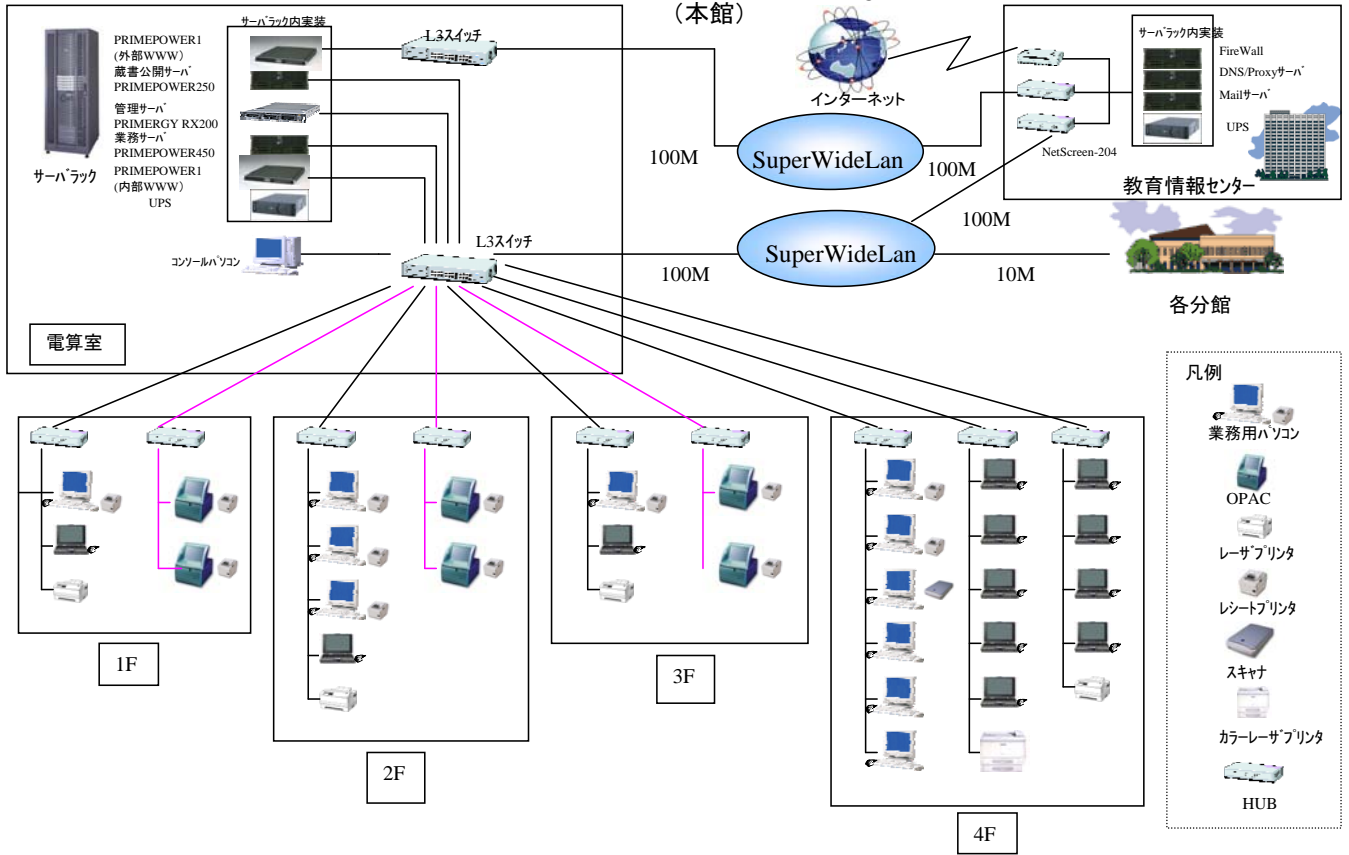
※平成21年度9月 電算システム更新予定

### (2) 使用機器

	機種	設置場所	台数	備考
本館	富士通 FMV-K620	カウンター	5台	
	富士通 FMV-C620	利用者検索用	6台	
	富士通 FMV-E620	電算室	1台	
	富士通 FMV-C620	事務室	6台	
	富士通 FMV-820NA	事務室	12台	
大型分館 (4ヶ所)	富士通 FMV-K620	カウンター	各2台	小金のみ3台
	富士通 FMV-C620	利用者検索用	各2台	
	富士通 FMV-820NA		各1台	
小型分館 (15ヶ所)	富士通 FMV-K620	カウンター	各1台	
	富士通 FMV-C620	利用者検索用	各2台	
	富士通 FMV-820NA		各1台	

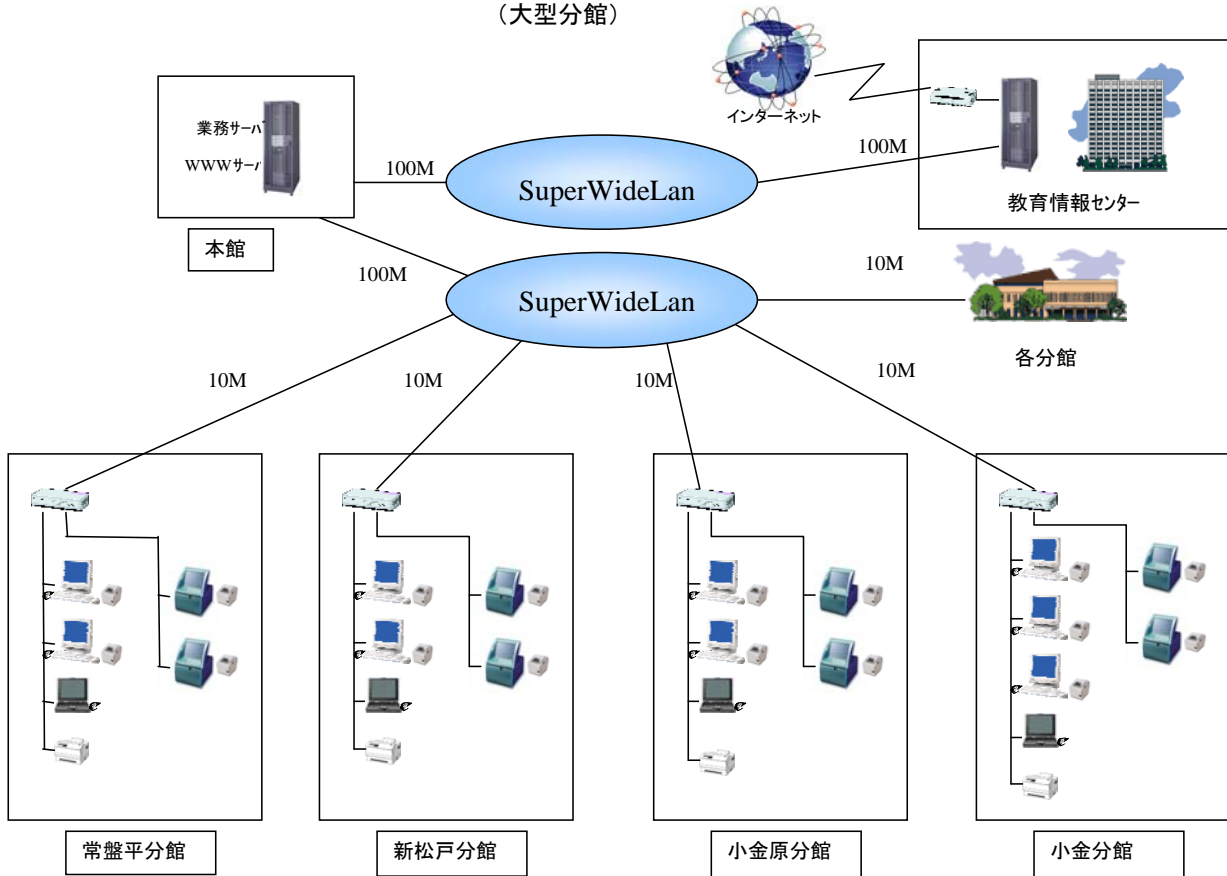
# 松戸市立図書館機器構成図

松戸市立図書館 図書館システム機器構成図 (iLiswing21/UX+) (本館)



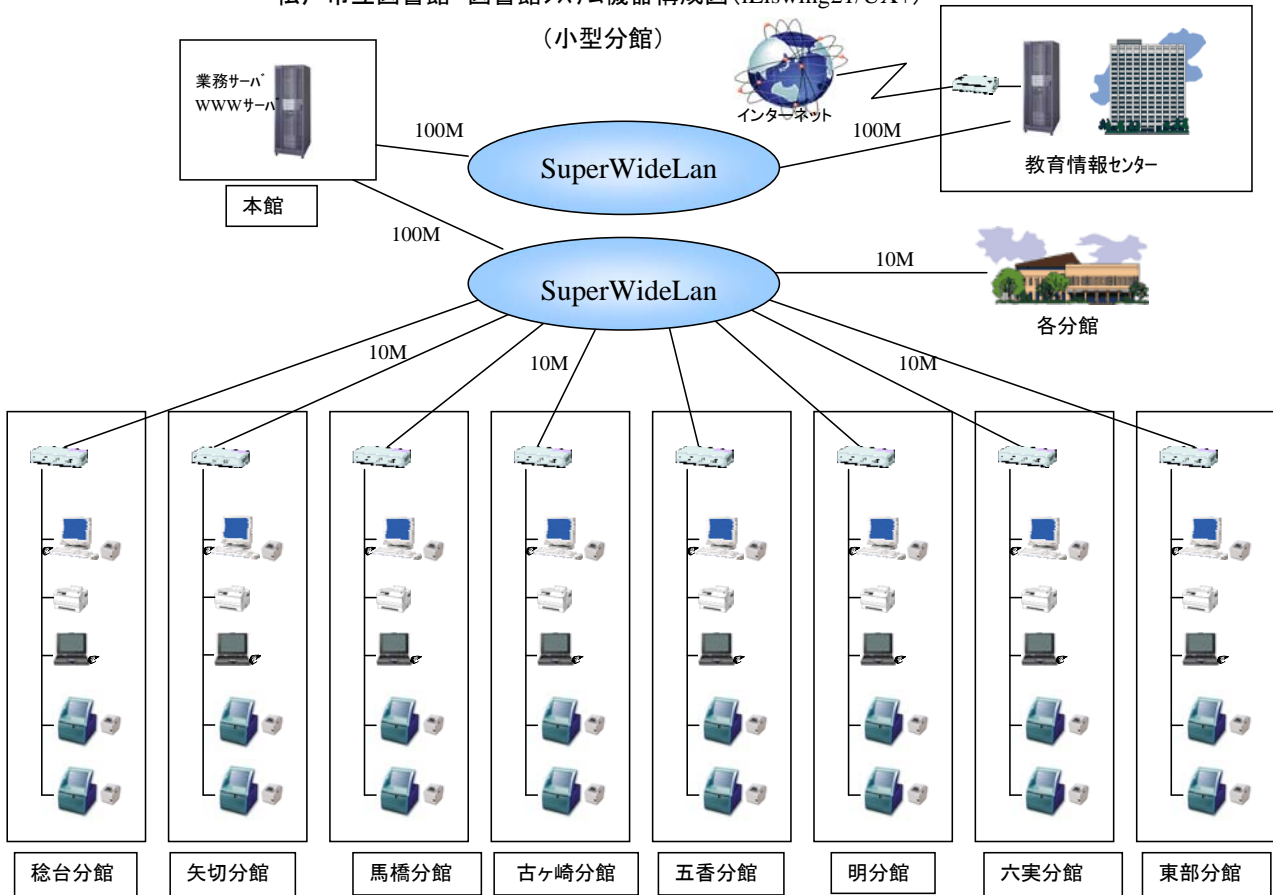
松戸市立図書館 図書館システム機器構成図 (iLiswing21/UX+)

(大型分館)

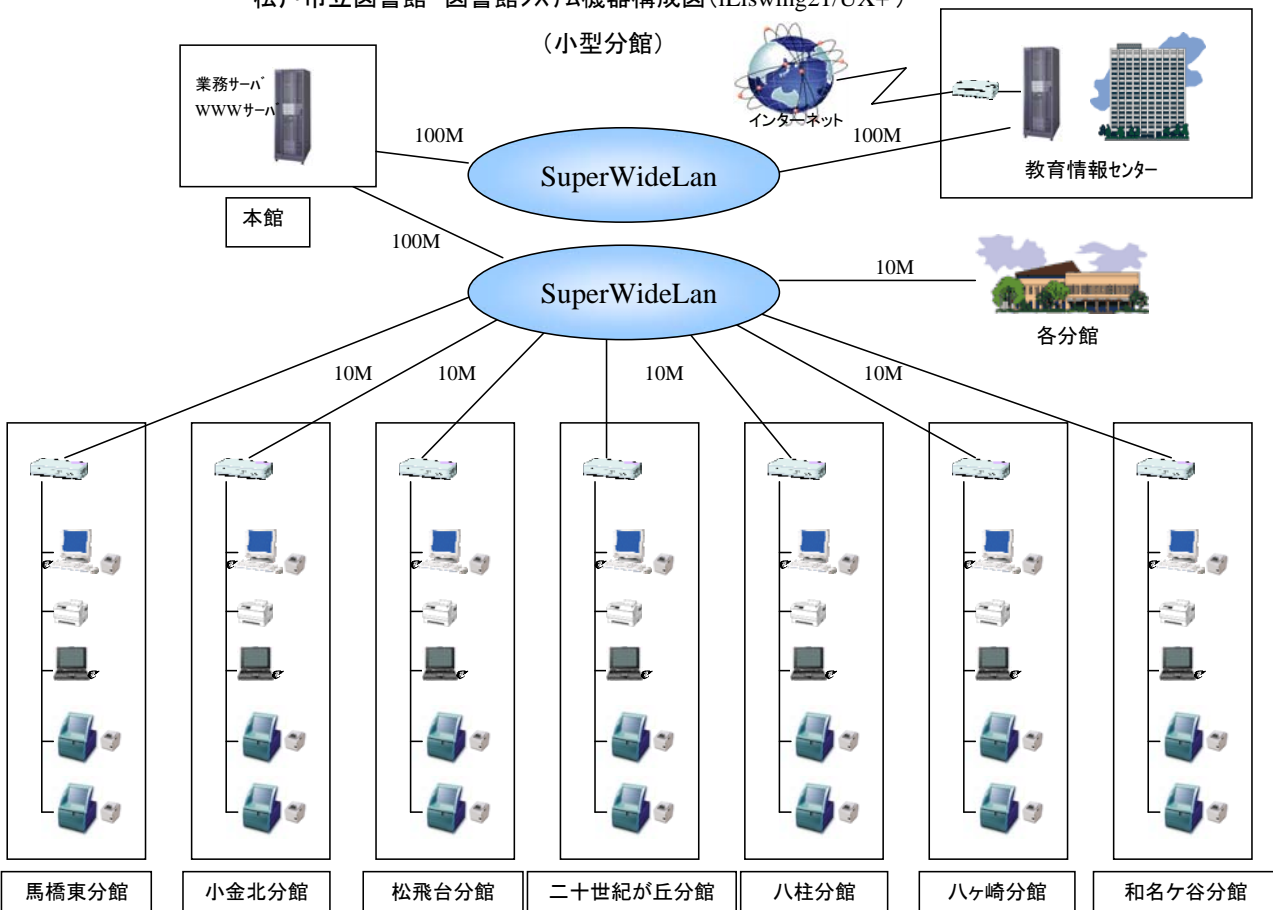


# 松戸市立図書館機器構成図

松戸市立図書館 図書館システム機器構成図 (iLiswing21/UX+)



松戸市立図書館 図書館システム機器構成図 (iLiswing21/UX+)



## 9 図書館サービスの指標

(1) 図書館の状況（平成20年度）

①総貸出冊数	②総登録者数	③総蔵書冊数	④職員数	・正規職員35人 ・再任用職員8人 ・他に非常勤職員45人
1,988,698	182,488	553,314 ・一般書 398,418 ・児童書 154,896	43	

⑤資料購入費	⑥人口	⑦開館総日数
69,064,127	483,018	5,919

※⑥人口：「千葉県毎月常住調査月報」  
(21年4月1日現在)による。

※資料購入費＝図書+雑誌+新聞+追録+視聴覚資料

(2) 図書館サービスの指標

		20年度	19年度	18年度	17年度
1 市民1人当り 貸出冊数	$\left( \frac{\text{総貸出冊数①}}{\text{人口⑥}} \right)$	冊 4.1	3.9	3.9	3.9
2 登録率	$\left( \frac{\text{総登録者数②}}{\text{人口⑥}} \right) \times 100$	% 37.8	34.3	32.6	33.6
3 登録者1人当り 貸出冊数	$\left( \frac{\text{総貸出冊数①}}{\text{総登録者数②}} \right)$	冊 10.9	11.3	11.9	11.9
4 1日当り貸出冊数	$\left( \frac{\text{総貸出冊数①}}{\text{開館総日数⑦}} \right)$	冊 336.0	321.1	315.6	313.8
5 市民1人当り 蔵書数	$\left( \frac{\text{総蔵書冊数③}}{\text{人口⑥}} \right)$	冊 1.1	1.1	1.1	1.2
6 蔵書回転率	$\left( \frac{\text{総貸出冊数①}}{\text{総蔵書冊数③}} \right)$	冊 3.6	3.4	3.4	3.3
7 市民1人当り 資料購入費	$\left( \frac{\text{資料購入費⑤}}{\text{人口⑥}} \right)$	円 143.0	140.2	141.5	143.6
8 職員1人当り人口	$\left( \frac{\text{人口⑥}}{\text{職員数④}} \right)$	千人 11.2	11.7	12.2	13.4

## 10 広報・行事

(1) 広報（主要印刷物）

（平成20年度）

名 称	内 容			
児童図書・新着図書案内 「この本読んで」	4月～3月	800部	12回/年	窓口等配布
〃 7月特集号	7月	6,000部	1回/年	全小学校に配布 窓口等配布
広報誌 「としよかん通信」 （中学生版）	7月	12,500部	1回/年	全中学生に配布 窓口等配布
児童図書推薦リスト 「こどものほんだな」	12月	30,000部	1回/年	全小学生に配布 窓口等配布
図書館要覧	8月	250部	1回/年	関係機関に配布
利用案内	3月	5,000部	1回/年	窓口等配布
平和図書目録	8月	100部	1回/年	〃
人権図書目録	12月	100部	1回/年	〃
知っていますか？4月23日は 「子ども読書の日」	4月	700部	1回/年	〃

## (2) 行事開催状況①

(平成20年度)

行事名	開催		参加人数	
	期日	場所		
○児童文学講座 講演会 「ももんちゃんとあそぼうー絵本と紙芝居の実演を通して作品を語る」 とよたかずひこ 絵本作家	1月27日	女性センター ゆうまつど	92人	
○子ども読書の日 「子ども読書の日」関連 おはなし会及び展示	4月23日	本館： こどものとしょかん おはなしのへや	117人	
○夏のおはなし会 おはなし会及び工作	7月24日 7月25日	本館： おはなしのへや 小金分館： あじさいのへや	78人	
○冬のおはなし会 大型紙芝居・パネルシアター ストーリーテリング・読み聞かせ	12月17日 12月18日	小金分館： あじさいのへや 本館： おはなしのへや	28人	
展 示 会	「平和に関する本」の展示 テーマ「平和について考える」	8月1日 ～15日	本館 1階・2階 分館 小金原・新松戸 小金・常盤平	392冊展示 257冊貸出
	「廃棄図書資料(不用雑誌) の配布」	10月10日	本館： 1階ピロティエー	357名 2,588冊配布
	人権週間に伴う図書の展示 テーマ「育てよう一人一人の 人権意識」	12月4日 ～10日	本館： 1階・2階	69冊展示 35冊貸出
「第7回 子ども・本まつり」 ・見てとくする自由研究 ・工作コーナー「びゅんびゅんごま」「しおり」 ・企画展示「きょうりゅうワールド」「おみせやさん」 ・企画展示「オリンピックまであと20日」 ・夏休みに役にたつ本の展示・貸出	7月19日	六実市民センター	281人	

(2) 行事開催状況②

行事名及び公演内容	開催		参加人数
	期日	場所	
○子ども読書の日「おはなしひろば」 ・おはなし会・本の展示等	4月23日	・常盤平市民センター	205人
○絵本はじめのい～っぽ ・乳幼児と保護者に対する読書支援	各会場 月1回開催 (女性センターは 月2回開催)	・フェリッシュサポート・システム ・CMS子育て支援センター ・青少年会館 ・常盤平児童福祉館 ・根木内こども館 ・矢切公民館 ・女性センター ・河原塚第一町会公民館	3,098人
○「第20回 おはなしフェスティバル 2008」 ・(財)松戸市おはなしキャラバンと おはなし関連活動団体が出演 「ひろげようおはなし つなげようこころ」	12月7日	・青少年会館	1,110人
○松戸市協働事業 子どもへの読書普及事業 「子ども読書フェスタ」 ・講座「読み聞かせてってこんなこと 一本音で語ろうボランティア」 講師 大井 むつみ ・講演会「子どもと本を結びつける ためにーお話のたのしさ×絵のた のしさ」 講師 西内 ミナミ・和歌山 静子 ・企画展示「こどものほんだな」 ・おはなしボランティア情報コーナー	11月9日	・市民劇場	229人

# 11 図書館資料保有状況

(1) 蔵書冊数 (館別)

(平成21年3月31日現在)

区分 館名	平成19年度末現在			平成20年度												平成20年度末現在			
				増加冊数			除籍冊数			変更冊数			差引計						
	一般書	児童書	合計	一般書	児童書	合計	一般書	児童書	合計	一般書	児童書	合計	一般書	児童書	合計	一般書	児童書	合計	
本館	147,325冊	20,831冊	168,156冊	5,014冊	1,597冊	6,611冊	7,102冊	1,072冊	8,174冊	1,375冊	65冊	1,440冊	△713冊	590冊	△123冊	146,612冊	21,421冊	168,033冊	
移動図書館	1,070	1,042	2,112	218	77	295	153	0	153	△23	0	△23	42	77	119	1,112	1,119	2,231	
分館	常盤平	22,395	11,896	34,291	1,894	905	2,799	1,252	758	2,010	18	△5	13	660	142	802	23,055	12,038	35,093
	稔台	11,727	5,946	17,673	1,234	596	1,830	1,510	277	1,787	12	△11	1	△264	308	44	11,463	6,254	17,717
	小金原	25,614	10,853	36,467	1,881	860	2,741	2,340	676	3,016	△318	9	△309	△777	193	△584	24,837	11,046	35,883
	矢切	11,658	5,655	17,313	1,012	429	1,441	827	203	1,030	49	14	63	234	240	474	11,892	5,895	17,787
	馬橋	10,310	5,421	15,731	1,528	539	2,067	1,864	145	2,009	29	4	33	△307	398	91	10,003	5,819	15,822
	古ヶ崎	8,567	5,054	13,621	1,153	421	1,574	1,042	97	1,139	9	△7	2	120	317	437	8,687	5,371	14,058
	五香	12,398	5,499	17,897	1,025	485	1,510	1,011	199	1,210	△159	13	△146	△145	299	154	12,253	5,798	18,051
	小金	23,730	8,988	32,718	2,435	799	3,234	1,226	373	1,599	△15	△20	△35	1,194	406	1,600	24,924	9,394	34,318
	明	15,222	5,652	20,874	1,262	553	1,815	1,130	219	1,349	△411	57	△354	△279	391	112	14,943	6,043	20,986
	六実	13,701	6,607	20,308	1,248	633	1,881	1,263	268	1,531	96	4	100	81	369	450	13,782	6,976	20,758
	東部	9,224	5,531	14,755	805	598	1,403	1,035	372	1,407	42	8	50	△188	234	46	9,036	5,765	14,801
	新松戸	17,666	9,115	26,781	1,954	874	2,828	2,264	560	2,824	5	36	41	△305	350	45	17,361	9,465	26,826
	馬橋東	9,369	4,713	14,082	1,265	414	1,679	542	203	745	△210	32	△178	513	243	756	9,882	4,956	14,838
	小金北	9,051	5,197	14,248	867	455	1,322	892	336	1,228	△112	13	△99	△137	132	△5	8,914	5,329	14,243
	松飛台	7,796	5,463	13,259	925	354	1,279	749	103	852	△27	2	△25	149	253	402	7,945	5,716	13,661
	二十世紀	9,367	5,757	15,124	1,050	622	1,672	644	445	1,089	39	△17	22	445	160	605	9,812	5,917	15,729
	八柱	10,446	6,106	16,552	981	437	1,418	912	133	1,045	△65	△1	△66	4	303	307	10,450	6,409	16,859
八ヶ崎	9,934	5,779	15,713	822	502	1,324	820	243	1,063	13	11	24	15	270	285	9,949	6,049	15,998	
和名ヶ谷	11,275	7,891	19,166	930	577	1,507	947	374	1,321	248	22	270	231	225	456	11,506	8,116	19,622	
計	249,450冊	127,123冊	376,573冊	24,271冊	11,053冊	35,324冊	22,270冊	5,984冊	28,254冊	△757冊	164冊	△593冊	1,244冊	5,233冊	6,477冊	250,694冊	132,356冊	383,050冊	
合計	397,845冊	148,996冊	546,841冊	29,503冊	12,727冊	42,230冊	29,525冊	7,056冊	36,581冊	595冊	229冊	824冊	573冊	5,900冊	6,473冊	398,418冊	154,896冊	553,314冊	

※ 視聴覚資料を除く冊数。



## (2) ①蔵書冊数(分類別) 【総括】

館名	0 総記	1 哲学	2 歴史	3 社会科学	4 自然科学	5 工学	6 産業	7 芸術	8 語学	9 文学	F 小説	R 参考図書	K 郷土資料	E 絵本	Y ヤング	計	
本館	3,929	7,095	13,919	17,949	10,655	7,676	3,537	12,526	2,354	41,450	18,129	13,957	9,181	5,676	0	168,033	
移動図書館	7	47	69	64	93	26	19	130	10	182	476	0	0	1,108	0	2,231	
分館	常盤平	672	1,091	3,086	3,444	2,715	2,789	974	2,858	677	8,905	4,113	0	0	3,769	0	35,093
	稔台	244	578	1,309	1,457	1,142	1,484	598	1,422	331	4,349	2,597	0	0	2,206	0	17,717
	小金原	579	1,317	3,737	3,636	2,535	2,512	1,116	2,784	605	9,070	4,620	0	0	3,372	0	35,883
	矢切	202	450	1,270	1,099	1,165	1,228	559	1,258	276	4,526	3,669	0	0	2,085	0	17,787
	馬橋	229	499	1,243	1,285	1,114	1,457	561	1,061	287	3,527	2,496	0	0	2,063	0	15,822
	古ヶ崎	199	450	882	1,043	1,065	1,125	479	752	254	2,874	3,075	0	0	1,860	0	14,058
	五香	270	424	1,320	1,264	1,185	1,389	615	1,225	273	4,265	3,786	0	0	2,035	0	18,051
	小金	543	810	2,538	2,975	2,099	2,361	909	2,797	458	7,073	5,592	0	0	2,945	3,218	34,318
	明	261	491	1,212	1,346	1,203	1,316	631	1,212	340	4,590	6,283	0	0	2,101	0	20,986
	六実	304	604	1,853	1,798	1,302	1,730	668	1,475	329	4,695	3,464	0	0	2,536	0	20,758
	東部	231	389	983	1,002	1,104	1,270	518	990	213	3,464	2,715	0	0	1,922	0	14,801
	新松戸	471	748	2,286	2,615	1,940	1,968	762	2,027	559	6,561	3,783	0	0	3,106	0	26,826
	馬橋東	178	353	1,018	1,046	963	1,165	461	899	257	3,032	3,739	0	0	1,727	0	14,838
	小金北	189	306	1,038	988	979	1,179	460	795	220	3,254	2,994	0	0	1,841	0	14,243
	松飛台	171	324	940	877	1,072	1,266	493	797	233	3,848	1,644	0	0	1,996	0	13,661
	二十世紀	171	384	1,038	1,011	1,024	1,530	515	1,021	271	4,713	2,271	0	0	1,780	0	15,729
	八柱	280	433	1,153	1,445	1,205	1,463	552	1,309	303	3,982	2,544	0	0	2,190	0	16,859
	八ヶ崎	205	432	1,139	1,240	1,110	1,270	532	1,184	253	4,133	2,253	0	0	2,247	0	15,998
	和名ヶ谷	310	516	1,516	1,355	1,309	1,706	571	1,667	302	4,694	2,681	0	0	2,995	0	19,622
計	5,709	10,599	29,561	30,926	26,231	30,208	11,974	27,533	6,441	91,555	64,319	0	0	44,776	3,218	383,050	
合計	9,645	17,741	43,549	48,939	36,979	37,910	15,530	40,189	8,805	133,187	82,924	13,957	9,181	51,560	3,218	553,314	
比率	1.74	3.21	7.87	8.84	6.68	6.85	2.81	7.26	1.59	24.07	14.99	2.52	1.66	9.32	0.58	100.00	

前年度同期	9,632	17,574	43,491	48,479	36,901	37,755	15,321	40,238	8,628	132,184	81,709	13,859	9,029	48,923	3,118	546,841
比率	1.86	3.20	8.21	9.21	6.72	6.92	2.77	7.42	1.58	23.97	14.53	2.48	1.60	8.97	0.55	100.0

※視聴覚資料を除く資料数。

## (2) ②蔵書冊数(分類別) 【一般書】

館名	0 総記	1 哲学	2 歴史	3 社会科学	4 自然科学	5 工学	6 産業	7 芸術	8 語学	9 文学	F 小説	R 参考図書	K 郷土資料	E 絵本	Y ヤング	計	
本館	3,584	6,921	12,547	16,660	8,600	6,910	3,160	11,405	2,072	33,486	18,129	13,957	9,181	0	0	146,612	
移動図書館	7	47	69	63	91	26	19	129	10	175	476	0	0	0	0	1,112	
分館	常盤平	514	1,002	2,355	2,898	1,739	2,365	740	2,335	509	4,485	4,113	0	0	0	23,055	
	稔台	162	536	886	1,209	726	1,302	424	1,143	258	2,220	2,597	0	0	0	11,463	
	小金原	480	1,258	3,095	3,128	1,664	2,070	860	2,291	473	4,898	4,620	0	0	0	24,837	
	矢切	122	416	911	834	722	1,029	368	987	216	2,618	3,669	0	0	0	11,892	
	馬橋	146	459	874	1,043	634	1,236	373	818	215	1,709	2,496	0	0	0	10,003	
	古ヶ崎	133	414	523	836	590	903	306	540	179	1,188	3,075	0	0	0	8,687	
	五香	168	399	951	1,021	728	1,155	446	950	212	2,437	3,786	0	0	0	12,253	
	小金	373	750	1,875	2,479	1,279	1,926	643	2,297	334	4,158	5,592	0	0	0	3,218	24,924
	明	189	465	861	1,108	655	1,091	445	969	253	2,624	6,283	0	0	0	0	14,943
	六実	219	556	1,459	1,497	761	1,503	468	1,147	246	2,462	3,464	0	0	0	0	13,782
	東部	134	359	678	754	690	1,096	355	748	153	1,354	2,715	0	0	0	0	9,036
	新松戸	297	667	1,725	2,154	1,178	1,608	544	1,590	423	3,392	3,783	0	0	0	0	17,361
	馬橋東	99	322	707	823	534	980	291	663	188	1,536	3,739	0	0	0	0	9,882
	小金北	109	276	708	726	496	953	276	566	160	1,650	2,994	0	0	0	0	8,914
	松飛台	101	290	561	635	544	1,014	329	509	149	2,169	1,644	0	0	0	0	7,945
	二十世紀	129	341	662	815	555	1,324	353	805	203	2,354	2,271	0	0	0	0	9,812
	八柱	182	391	780	1,148	664	1,221	367	992	217	1,944	2,544	0	0	0	0	10,450
	八ヶ崎	135	383	761	950	671	1,017	363	903	201	2,312	2,253	0	0	0	0	9,949
	和名ヶ谷	207	467	1,065	1,048	740	1,447	393	1,231	207	2,020	2,681	0	0	0	0	11,506
計	3,899	9,751	21,437	25,106	15,570	25,240	8,344	21,484	4,796	47,530	64,319	0	0	0	3,218	250,694	
合計	7,490	16,719	34,053	41,829	24,261	32,176	11,523	33,018	6,878	81,191	82,924	13,957	9,181	0	3,218	398,418	
比率	1.88	4.20	8.55	10.50	6.09	8.08	2.89	8.29	1.73	20.38	20.81	3.50	2.30	0.00	0.81	100.00	

前年度同期	7,569	16,557	34,208	41,790	24,399	32,083	11,505	33,506	6,819	81,694	81,709	13,859	9,029	0	3,118	397,845
比率	2.05	4.15	8.91	10.98	6.13	8.06	2.89	8.42	1.71	20.53	20.54	3.48	2.27	0.00	0.78	100.00

※視聴覚資料を除く資料数。

## (2) ③蔵書冊数(分類別) 【児童書】

館名	0 総記	1 哲学	2 歴史	3 社会科学	4 自然科学	5 工学	6 産業	7 芸術	8 語学	9 文学	F 小説	R 参考図書	K 郷土資料	E 絵本	Y ヤング	計	
本館	345	174	1,372	1,289	2,055	766	377	1,121	282	7,964	0	0	0	5,676	0	21,421	
移動図書館	0	0	0	1	2	0	0	1	0	7	0	0	0	1,108	0	1,119	
分館	常盤平	158	89	731	546	976	424	234	523	168	4,420	0	0	0	3,769	0	12,038
	稔台	82	42	423	248	416	182	174	279	73	2,129	0	0	0	2,206	0	6,254
	小金原	99	59	642	508	871	442	256	493	132	4,172	0	0	0	3,372	0	11,046
	矢切	80	34	359	265	443	199	191	271	60	1,908	0	0	0	2,085	0	5,895
	馬橋	83	40	369	242	480	221	188	243	72	1,818	0	0	0	2,063	0	5,819
	古ヶ崎	66	36	359	207	475	222	173	212	75	1,686	0	0	0	1,860	0	5,371
	五香	102	25	369	243	457	234	169	275	61	1,828	0	0	0	2,035	0	5,798
	小金	170	60	663	496	820	435	266	500	124	2,915	0	0	0	2,945	0	9,394
	明	72	26	351	238	548	225	186	243	87	1,966	0	0	0	2,101	0	6,043
	六実	85	48	394	301	541	227	200	328	83	2,233	0	0	0	2,536	0	6,976
	東部	97	30	305	248	414	174	163	242	60	2,110	0	0	0	1,922	0	5,765
	新松戸	174	81	561	461	762	360	218	437	136	3,169	0	0	0	3,106	0	9,465
	馬橋東	79	31	311	223	429	185	170	236	69	1,496	0	0	0	1,727	0	4,956
	小金北	80	30	330	262	483	226	184	229	60	1,604	0	0	0	1,841	0	5,329
	松飛台	70	34	379	242	528	252	164	288	84	1,679	0	0	0	1,996	0	5,716
	二十世紀	42	43	376	196	469	206	162	216	68	2,359	0	0	0	1,780	0	5,917
	八柱	98	42	373	297	541	242	185	317	86	2,038	0	0	0	2,190	0	6,409
	八ヶ崎	70	49	378	290	439	253	169	281	52	1,821	0	0	0	2,247	0	6,049
	和名ヶ谷	103	49	451	307	569	259	178	436	95	2,674	0	0	0	2,995	0	8,116
	計	1,810	848	8,124	5,820	10,661	4,968	3,630	6,049	1,645	44,025	0	0	0	44,776	0	132,356
合計	2,155	1,022	9,496	7,110	12,718	5,734	4,007	7,171	1,927	51,996	0	0	0	51,560	0	154,896	
比率	1.39	0.66	6.13	4.59	8.21	3.70	2.59	4.63	1.24	33.57	0.00	0.00	0.00	33.29	0.00	100.00	

前年度同期	2,063	1,017	9,283	6,689	12,502	5,672	3,816	6,732	1,809	50,490	0	0	0	48,923	0	148,996
比率	1.38	0.68	6.23	4.49	8.39	3.81	2.56	4.52	1.21	33.89	0.00	0.00	0.00	32.84	0.00	100.00

※視聴覚資料を除く資料数。

## (3) 視聴覚資料数

(平成21年3月31日現在)

種 類	区 分		平成19年度末現在	平成20年度		平成20年度末現在
				増加数	減少数	
コンパクトディスク	クラシック	本館	1,778 組	90 組	62 組	1,806 組
		小金	1,038	49	5	1,082
	邦 楽	本館	1,538	82	59	1,561
		小金	1,239	76	37	1,278
	ポピュラー	本館	1,636	34	33	1,637
		小金	1,111	64	36	1,139
	その他 (特殊)	本館	530	13	8	535
		小金	252	10	5	257
	計	本館	5,482	219	162	5,539
		小金	3,640	199	83	3,756
合 計		9,122 組	418 組	245 組	9,295 組	
カセットテープ	語 学	本館	291 組	1 組	54 組	238 組
		小金	162	0	1	161
	その他	本館	646	13	13	646
		小金	468	0	4	464
	計	本館	937	14	67	884
		小金	630	0	5	625
合 計		1,567 組	14 組	72 組	1,509 組	
紙芝居	本館		830 組	23 組	23 組	830 組
	常盤平		814	24	1	837
	小金		475	23	1	497
	和名ヶ谷		543	0	0	543
	合 計		2,662 組	70 組	25 組	2,707 組
マイクロフィルム		522 リール	0 リール	0 リール	522 リール	

# 1 2 財団法人 松戸市おはなしキャラバン

※おはなしキャラバンは平成20年度事業を最終年度として、平成21年3月31日をもって解散いたしました。

## (1) 概要

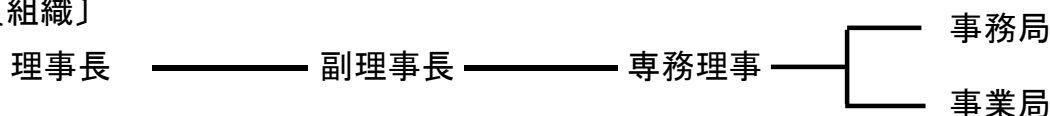
〔設立年月日〕 昭和56年4月1日

当財団は、図書館の児童奉仕活動のうち、「おはなし会事業」を推進するため、全国にさががけ、松戸市が設立したもので、図書館から「おはなし会事業」を受託実施。

おはなしキャラバンは、幼児から小学校低学年の子どもたちを対象に、絵本・紙芝居や人形劇を見せ、おはなしの豊かな世界を体験させ、効果的に読書への導入を図ってきた。

また、養成講座やコーディネイト事業により、おはなしボランティアの育成・支援活動を行ってきた。

### 〔組織〕



### 〔事務局〕

松戸市松戸2060

松戸市立図書館内

TEL  
047-365-5115

Fax  
047-361-3770

### 〔事業所〕

住所 松戸市新松戸南2-2  
床面積 321.63 m<sup>2</sup>  
建設年月日 昭和60年 3月25日  
建設費 27,960,000円

TEL  
047-344-3037

Fax  
047-344-3092

(2) おはなしキャラバン（平成20年度活動実績）

I. 小学校児童読書活動支援事業

①読み聞かせとブックトーク

北部小			寒風台小		
学年	回数	延人数	学年	回数	延人数
1	2	276	1	2	238
2	2	212	2	2	227
3	3	404	3	2	234
4	3	357	4	2	244
5	0	0	5	1	103
6	0	0	6	1	100
合計	10	1,249	合計	10	1,146

②保護者対象の講座

（おすすめ絵本と読み聞かせ）

学 校 名	回数	人数
寒風台小学校	1	22
合 計	1	22

③ボランティア対象の講座

（絵本の読み聞かせと技術講座）

学 校 名	回数	延人数
松ヶ丘小学校	3	35
北部小学校	1	7
寒風台小学校	1	12
合 計	5	54

II. 読書活動等ボランティア支援事業

①定期的派遣状況

名 称	開 催 場 所	参加延人数
松里福祉会	松里作業所、わかば園、第二わかば園、小金わかば園、かりん	1,429
NPO法人とうふ工房	豆のちから（作業所）	100
アートボックス	アートボックス（作業所）	88
コスモス	コスモス（作業所）	33
NPO法人 ねばあらんど 小金原福祉会	放課後児童クラブ （幸谷、栗ヶ沢、松飛台、新松戸、あかしや、馬橋）	2,599
NPO法人 松戸子育てサポートハーモニー	野菊野こども館	712
公立保育所	新松戸南部保育所、新松戸中央保育所、小金原保育所	3,888
合 計	18ヶ所 194回	8,849

②イベント等の派遣状況

行 事 名	参加延人数
・六実桜まつり ・こども祭り ・まめちょフロアー ・川に親しむ親子のつどい ・第4回あそぼう！ふれあおう！つどいのひろば ・ひよっこひろば ・松戸子育てフェスティバル2009 ・高塚団地自治会おはなし会	1,064

III. 乳幼児の読書普及事業（絵本はじめのい〜つぼ事業）

開催施設	場 所	開催日(毎月)	参加延人数(大人参加数)
チリッシュサポ-ト・システム	野菊野保育園内	第3火曜日	744人 (367)
CMS子育て支援センター	六高台保育園内	第3金曜日	431人 (197)
常盤平児童福祉館	児童福祉館内	第4火曜日	236人 (113)
根木内こども館	養護施設 晴香園内	第4火曜日	337人 (148)
青少年会館	青少年会館内	第4水曜日	317人 (159)
矢切公民館	矢切公民館内	第4木曜日	147人 (73)
女性センター	女性センターゆうまつど内	第2・3水曜日	564人 (284)
河原塚第一町会公民館	東部地区社会福祉協議会	第2火曜日	322人 (160)
合 計			3,098人 (1,501)

#### IV. 巡回おはなし会開催状況

開催場所		回数	子ども	大人	参加合計人数
市内	図書館本館、市民センター スポーツパーク、公民館(各会場3回)	57回	1,274	753	2,027

#### V. 人形劇公演の開催状況

種別	開催場所	回数	子ども	大人	参加合計人数
土曜人形劇	市民センター(12)、スポーツパーク、公民館 (毎月1回土曜日に開催)	11	851	478	1,329
夏休み人形劇	馬橋市民センター (7/30) 稔台市民センター (7/31) 新松戸市民センター (8/1)	3	371	237	608
依頼人形劇	松戸特別支援学校・こども発達センター 馬橋西保育所・野菊野こども館 北部小学校・つくし特別支援学校 等	10	992	838	1,830

#### VI. イベントの開催状況

##### ①子ども読書の日「おはなしひろば」

開催日・開催場所	内容	子ども	大人	その他	参加合計人数
4月23日(水)	大型絵本、ブックトーク	106	99	15	220
常盤平市民センター	絵巻物、折り紙				

##### ②第20回「おはなしフェスティバル2008」

開催日・開催場所	内容	出演団体数	子ども	大人	その他	参加合計人数
12月7日(日)	人形劇、紙芝居、絵本の 読み聞かせ、折り紙、 絵本展示	21	489	450	171	1,110
青少年会館						

#### VII. おはなし技術者の養成状況

##### ①依頼による講座

	人形劇上演技術指導	おはなし技術・絵本講座	市外のおはなし技術養成
回数及び人数	25回 …… 203人	8回 …… 520人	3回 …… 196人

## 13. 市民による図書館活動

### (1) おはなしの会

本館「おはなしのへや」と、小金分館「あじさいのへや」で、読み聞かせや素話をおこなっている市民によるおはなし会グループ。

本館「おはなしのへや」

(平成21年4月1日現在)

No.	団体名	開催日	代表者
1	「語りの世界」 OB会	毎月第2土曜日 午後3時～午後3時30分	平山 悦子
		毎月第4土曜日 午後3時～午後3時30分	
2	おはなし いろエンピツ	毎月第1土曜日 午後3時30分～午後4時30分	長江 義子
		毎月第3火曜日 午後3時30分～午後4時30分	
3	グループ虹	毎月第1水曜日 午後3時30分～午後4時	石井 久子
		毎月第3水曜日 午後3時30分～午後4時	
4	めだかの会	毎月第4水曜日 午後3時30分～午後4時	大木 とし子

小金分館「あじさいのへや」

(平成21年4月1日現在)

No.	団体名	開催日	代表者
1	「語りの世界」 OB会	毎月第2土曜日 午後1時～午後1時30分	平山 悦子
		毎月第4土曜日 午後1時～午後1時30分	



## 1 4 職員の配置と事務分掌

( ) は司書数 (平成21年度)

館長 —— 専門監 —— 補佐11人(3) —— 主幹7人(4)

主査8人(3) —— 主任主事4人(2) —— 技師2人

再任用職員8人(2)

### カウンター担当者数

館名	市職員	非常勤職員	館名	市職員	非常勤職員	館名	市職員	非常勤職員
本館 1階	14 (8)	2	馬橋	—	2	新松戸	4 <sup>(0)</sup> (再任用2人)	2
2階		3	古ヶ崎	—	2	馬橋東	—	2
3階		2	五香	—	2	小金北	—	2
常盤平	4 <sup>(2)</sup> (再任用2人)	2	小金	3(1)	3	松飛台	—	2
稔台	—	2	明	—	2	二十世紀	—	2
小金原	6 <sup>(1)</sup> (再任用4人)	—	六実	—	2	八柱	—	2
矢切	—	2	東部	—	2	八ヶ崎	—	2
						和名ヶ谷	—	2

### 図書館 所掌事務

- ・ 資料の収集、選定、整理及び保存に関すること。
- ・ 資料の配架、貸出及び返却事務に関すること。
- ・ 参考調査及び読書案内に関すること。
- ・ 読書会及び家庭文庫等読書団体に対する指導及び助言に関すること。
- ・ 講座及び講演会等の行事の開催に関すること。
- ・ 資料の相互貸借に関すること。
- ・ 病院等施設の巡回に関すること。
- ・ 電算システムの管理に関すること。
- ・ 図書館奉仕に関すること。
- ・ 文書の収発、保存及び公印の管理に関すること。
- ・ 予算、経理及び物品の管理に関すること。
- ・ 施設及び設備の維持管理に関すること。
- ・ 調査及び統計に関すること。
- ・ 広報に関すること。
- ・ 図書館に対する寄附の受入れに関すること。

# 15 平成21年度予算

(単位：千円)

## (1) 松戸市一般会計歳出

款	予算額	割合 (%)
1 議会費	799,629	0.7
2 総務費	12,711,414	11.3
3 民生費	40,667,046	36.1
4 衛生費	13,266,635	11.8
5 労働費	62,834	0.1
6 農林水産業費	359,856	0.3
7 商工費	553,642	0.5
8 土木費	11,884,551	10.5
9 消防費	5,713,900	5.1
10 教育費	13,752,731	12.2
うち 図書館費	290,118	0.3
11 災害復旧費	1	0.0
12 公債費	12,577,759	11.2
13 諸支出金	2	0.0
14 予備費	300,000	0.3
歳出合計	112,650,000	100

## (2) 教育費

款	予算額	割合 (%)
1 教育総務費	2,630,304	19.1
2 小学校費	2,389,735	17.4
3 中学校費	1,501,010	10.9
4 高等学校費	1,002,928	7.3
5 幼稚園費	786,803	5.7
6 社会教育費	2,326,809	16.9
うち 図書館費	290,118	2.1
7 保健体育費	3,115,142	22.7
歳出合計	13,752,731	100.0

## (3) 社会教育費

款	予算額	割合 (%)
1 社会教育総務費	1,165,228	50.08
2 公民館費	28,414	1.22
3 図書館費	290,118	12.47
4 文化財保護費	28,465	1.22
5 青少年指導費	79,286	3.41
6 社会教育施設費	570,812	24.53
7 博物館及び 美術館費	164,486	7.07
歳出合計	2,326,809	100.0

## (4) 図書館費

(単位：千円)

区分	金額	説明
4 共済費	342	○図書館管理運営事業 254,332
		☆図書等購入費 69,148
7 賃金	93,689	☆貸出管理業務 15,385
		☆受付業務 89,672
8 報償費	215	☆施設維持管理業務 26,925
		☆身体障害者図書貸出等業務 2,147
11 需要費	20,497	☆講座等行事開催業務 285
		☆広報業務 50
12 役務費	7,990	☆情報化推進業務 50,720
		○幼児・児童の読書普及業務 35,786
13 委託料	25,095	☆読書普及活動業務 35,786
14 使用料及び 賃借料	40,150	
15 工事請負費	29,700	
18 備品購入費	72,362	
19 負担金補助 及び交付金	78	
歳出合計	290,118	

## (5) 図書館費年度別推移 (当初予算)

(単位：千円)

区 分	21年度	20年度	19年度	18年度
共 済 費	342	—	—	—
賃 金	93,689	94,066	92,316	90,218
報 償 費	215	65	65	115
需 要 費	20,497	19,155	19,590	22,878
役 務 費	7,990	7,194	7,254	7,604
委 託 料	25,095	68,667	77,252	82,904
使 用 料 及 び 賃 借 料	40,150	38,737	38,351	38,249
工 事 請 負 費	29,700	1,500	—	—
備 品 購 入 費	72,362	61,594	61,338	60,734
負 担 金 及 び 交 付 金	78	78	332	425
合 計	290,118	291,056	296,498	303,127

## (6) 図書館費内訳年度別推移 (当初予算)

(単位：千円)

区 分	21年度	20年度	19年度	18年度
図書等購入費(視聴覚資料を含む)	69,148	69,148	67,168	67,143
貸出管理業務	15,385	15,455	16,860	17,224
受付業務	89,672	94,204	92,454	90,518
施設維持管理業務	26,925	21,323	20,361	24,141
身体障害者図書貸出等業務	2,147	1,429	1,619	463
講座等行事開催業務	285	285	287	342
広報業務	50	50	56	69
情報化推進業務	50,720	42,235	42,406	42,431
おはなしキャラバン事業委託業務	0	45,972	54,011	59,471
読書普及活動業務	35,786	955	1,022	978
松戸子どもの本ネットワーク補助金	0	0	0	80
おはなしフェスティバル補助金	0	0	254	267
合 計	290,118	291,056	296,498	303,127

# 16 松戸市立図書館の実績

(1) 年度別推移

年度	蔵書冊数				種数		貸出冊数	蔵書回転率	職員		職員1人あたりの貸出冊数	管内人口	登録		決算 (千円)				人口1人当たり (円 ; 冊)		
	総数	うち児童書	受入冊数	廃棄冊数	雑誌	新聞			司書	その他			人数	率 (%)	総額	人件費	資料費	うち図書費	図書費	蔵書	貸出
61	476,468	181,048	46,171	25,013	151	13	1,812,485	3.8	15	31	39,401	434,544	136,177	31.3	355,586	242,427	53,854	47,800	110.00	1.1	4.2
62	497,420	187,569	43,381	22,429	150	14	1,727,426	3.5	15	31	37,552	442,370	126,033	28.5	375,978	257,799	54,751	48,400	109.41	1.1	3.9
63	515,747	188,977	53,607	35,280	149	13	1,611,267	3.1	17	31	33,568	449,121	146,204	32.6	493,503	275,871	74,754	65,531	145.91	1.1	3.6
元	532,693	192,395	51,123	34,177	149	13	1,549,219	2.9	17	31	32,275	453,401	110,488	24.4	493,686	294,689	72,617	62,106	136.98	1.2	3.4
2	571,562	199,057	51,433	12,564	149	13	1,491,110	2.6	19	28	31,728	454,403	122,590	27.0	549,652	311,103	78,727	68,137	149.95	1.3	3.3
3	610,953	217,683	56,624	17,233	182	19	1,457,511	2.4	19	28	31,010	457,819	142,473	31.1	597,239	333,907	77,660	69,767	152.39	1.3	3.2
4	536,476	185,209	47,769	122,246	169	21	1,501,556	2.8	18	25	34,920	460,914	141,285	30.7	615,883	209,656	79,994	71,792	155.76	1.2	3.3
5	560,628	190,533	49,697	25,545	169	21	1,643,968	2.9	17	19	45,666	461,581	156,592	33.9	583,739	263,762	83,954	75,092	162.68	1.2	3.6
6	573,250	193,409	44,196	31,574	161	21	1,684,497	2.9	18	19	45,527	462,155	169,973	36.8	614,738	309,327	64,762	60,713	131.36	1.2	3.6
7	566,758	191,308	38,365	44,857	162	21	1,667,369	2.9	16	20	46,316	458,954	184,189	40.1	646,115	315,610	76,213	67,618	147.33	1.2	3.6
8	568,500	189,509	54,920	53,178	203	21	1,657,652	2.9	16	20	46,046	458,839	193,081	42.1	664,792	311,439	70,936	60,426	131.69	1.2	3.6
9	562,523	184,652	43,914	49,891	197	23	1,613,387	2.9	16	20	44,816	460,370	204,082	44.3	666,891	312,023	72,211	61,837	134.32	1.2	3.5
10	539,765	171,576	46,231	68,989	196	22	1,706,255	3.2	16	19	48,750	462,228	217,001	46.9	698,595	319,860	72,874	62,239	134.65	1.2	3.7
11	551,879	173,620	40,676	28,562	187	21	1,778,833	3.2	16	20	49,412	464,145	227,971	49.1	695,992	344,595	72,722	62,239	134.09	1.2	3.8
12	551,330	170,962	44,041	45,590	182	21	1,791,341	3.2	15	21	49,759	464,691	244,878	52.7	672,745	337,906	72,638	62,239	133.94	1.2	3.9
13	554,621	169,819	40,051	36,759	182	21	1,733,057	3.1	13	23	48,140	464,224	239,613	51.6	676,698	346,235	72,790	62,239	134.07	1.2	3.7
14	556,424	168,381	41,766	39,963	177	21	1,779,517	3.2	14	22	49,431	465,707	184,156	39.5	690,791	357,441	72,471	62,241	133.65	1.2	3.8
15	562,804	166,641	41,173	34,793	177	21	1,820,306	3.2	11	25	50,564	467,043	195,965	42.0	673,254	341,676	71,848	62,239	133.26	1.2	3.9
16	557,067	160,264	65,430	71,167	174	19	1,745,190	3.2	10	25	49,862	467,650	204,708	43.8	666,902	347,309	67,131	58,405	124.87	1.2	3.7
17	557,091	155,366	39,478	39,454	169	19	1,851,896	3.3	11	28	47,485	472,423	159,001	33.6	672,254	358,764	67,142	58,439	123.70	1.2	3.9
18	542,230	147,780	42,211	57,072	176	19	1,841,325	3.4	11	28	47,213	474,586	154,482	32.6	650,815	369,703	67,142	58,439	123.14	1.1	3.9
19	546,841	148,996	41,782	37,171	176	19	1,854,963	3.4	11	30	45,361	479,036	164,389	34.3	638,406	363,075	67,147	58,439	121.99	1.1	3.9
20	556,424	154,896	44,289	37,816	179	19	1,988,698	3.6	12	31	46,249	483,018	182,488	37.8	601,251	366,530	69,065	60,239	124.71	1.1	4.1

※ 松戸市立図書館のサービス指標

① 登録者1人当たりの貸出冊数 =  $\frac{\text{貸出冊数}}{\text{登録者数}} = \frac{1,988,698}{182,488} \approx 11.0$ 冊

② 人口1人当たりの資料費 =  $\frac{\text{資料費}}{\text{人口}} = \frac{69,064,127}{483,018} \approx 143.00$ 円

・管内人口は「千葉県毎月常住調査月報」の市区町村別人口と世帯（平成21年4月1日現在）による。  
 ・19年度職員数は、再任用職員5名を含む。

・資料費＝図書＋雑誌＋新聞＋追録＋視聴覚資料

## (2) 蔵書の推移

館名	年度別	平成20年度			平成19年度			平成18年度			平成17年度			平成16年度			平成15年度		
		受入	廃棄	年度末冊数	受入	廃棄	年度末冊数	受入	廃棄	年度末冊数	受入	廃棄	年度末冊数	受入	廃棄	年度末冊数	受入	廃棄	年度末冊数
本館		8,051	8,174	168,033	10,113	12,762	168,156	10,125	16,497	170,805	8,555	6,301	177,177	34,516	11,797	174,923	8,408	5,412	152,204
移動図書館		295	176	2,231	222	93	2,112	657	579	1,983	91	24	1,905	169	562	1,838	354	876	2,231
分館	常盤平	2,812	2,010	35,093	2,837	1,929	34,291	2,677	3,515	33,383	2,465	3,568	34,221	3,004	4,888	35,324	3,163	2,451	37,208
	稔台	1,831	1,787	17,717	1,699	1,106	17,673	1,396	1,456	17,080	1,440	1,963	17,140	1,376	1,751	17,663	1,353	713	18,038
	小金原	2,741	3,325	35,883	2,721	2,948	36,467	2,298	4,675	36,694	2,339	1,615	39,071	3,019	5,118	38,347	3,098	3,317	40,446
	矢切	1,504	1,030	17,787	1,192	721	17,313	1,166	1,179	16,842	1,389	1,942	16,855	1,151	3,212	17,408	1,098	783	19,469
	馬橋	2,100	2,009	15,822	1,160	1,248	15,731	1,303	2,022	15,819	1,485	1,050	16,538	1,352	1,722	16,103	1,328	1,473	16,473
	古ヶ崎	1,576	1,139	14,058	1,373	680	13,621	1,477	1,448	12,928	1,361	1,537	12,899	1,126	1,970	13,075	1,426	1,532	13,919
	五香	1,510	1,356	18,051	1,438	1,596	17,897	1,307	1,344	18,055	1,464	1,281	18,092	1,443	3,350	17,909	1,275	904	19,816
	小金	3,234	1,634	34,318	2,956	1,631	32,718	3,225	3,286	31,393	2,217	2,026	31,454	2,643	4,143	31,263	3,030	3,069	32,763
	明	1,815	1,703	20,986	1,553	1,382	20,874	1,748	2,019	20,703	1,659	1,663	20,974	1,540	5,069	20,978	1,516	1,552	24,507
	六実	1,981	1,531	20,758	1,626	873	20,308	1,469	2,518	19,555	1,480	1,894	20,604	1,400	1,863	21,018	1,795	1,026	21,481
	東部	1,453	1,407	14,801	1,160	1,197	14,755	968	1,041	14,792	1,159	1,362	14,865	1,037	1,200	15,068	1,428	1,278	15,231
	新松戸	2,869	2,824	26,826	3,174	2,527	26,781	3,168	4,458	26,134	2,661	2,935	27,424	3,124	6,051	27,698	3,519	2,892	30,625
	馬橋東	1,679	923	14,838	1,400	521	14,082	1,848	1,965	13,203	1,485	2,112	13,320	1,421	5,422	13,947	1,328	1,273	17,948
	小金北	1,322	1,327	14,243	1,264	1,650	14,248	1,226	1,226	14,634	1,334	1,343	14,634	1,366	3,558	14,643	1,397	637	16,835
	松飛台	1,279	877	13,661	1,064	650	13,259	1,209	1,249	12,845	1,135	1,495	12,885	1,108	2,151	13,245	1,049	1,173	14,288
	二十世紀	1,694	1,089	15,729	1,223	743	15,124	1,189	977	14,644	1,411	1,359	14,432	1,299	3,062	14,380	1,225	1,255	16,143
	八柱	1,418	1,111	16,859	1,173	867	16,552	1,217	1,881	16,246	1,489	1,253	16,910	1,146	1,298	16,674	1,070	1,251	16,826
	八ヶ崎	1,348	1,063	15,998	1,156	1,189	15,713	1,390	1,595	15,746	1,254	1,632	15,951	1,061	1,101	16,329	999	757	16,369
和名ヶ谷	1,777	1,321	19,622	1,278	858	19,166	1,148	2,142	18,746	1,605	1,099	19,740	1,129	1,879	19,234	1,314	1,169	19,984	
小計		35,943	29,466	383,050	31,447	24,316	376,573	31,429	39,996	369,442	30,832	33,129	378,009	30,745	58,808	380,306	32,411	28,505	408,369
合計		44,289	37,816	553,314	41,782	37,171	546,841	42,211	57,072	542,230	39,478	39,454	557,091	65,430	71,167	557,067	41,173	34,793	562,804

※ 視聴覚資料は含まず。

## (3) 貸出冊数の推移

館名		年度					
		平成20年度	平成19年度	平成18年度	平成17年度	平成16年度	平成15年度
本館		230,985	217,429	219,368	226,608	230,595	240,672
移動図書館		14,001	10,963	8,675	6,175	7,426	9,737
分館	常盤平	199,978	187,696	192,267	192,774	185,903	191,735
	稔台	76,756	68,849	64,549	66,386	61,958	61,233
	小金原	81,767	125,180	123,567	131,388	130,162	135,051
	矢切	49,181	46,703	49,737	41,550	39,114	40,081
	馬橋	69,923	48,486	69,745	68,517	64,728	68,883
	古ヶ崎	61,462	59,746	55,498	53,904	50,514	49,890
	五香	58,855	53,519	55,541	53,578	47,882	50,907
	小金	163,832	133,987	123,193	126,760	120,530	127,218
	明	93,316	87,365	82,809	81,281	73,383	76,981
	六実	108,675	97,878	95,698	97,522	90,771	100,675
	東部	67,921	56,855	52,432	54,262	47,795	46,245
	新松戸	201,668	195,794	185,973	195,346	178,170	183,344
	馬橋東	85,289	79,163	71,573	66,428	58,684	64,294
	小金北	64,657	59,998	65,013	64,178	57,083	59,112
	松飛台	52,110	47,311	45,114	44,074	40,869	43,805
	二十世紀	71,519	64,793	61,284	62,758	56,771	59,429
	八柱	70,992	69,492	67,455	65,892	56,669	58,671
	八ヶ崎	64,590	57,745	59,067	59,643	52,299	54,169
	和名ヶ谷	101,221	90,844	97,943	97,809	93,884	98,174
	小計		1,743,712	1,631,404	1,618,458	1,624,050	1,507,169
合計		1,988,698	1,859,796	1,846,501	1,856,833	1,745,190	1,820,306

※ 視聴覚資料は含まない。

※ 17年度より団体、相互貸出数を含む。

(4) 蔵書回転率の推移

館名	年度	平成20年度	平成19年度	平成18年度	平成17年度	平成16年度	平成15年度
	本館		1.37	1.29	1.28	1.28	1.32
移動図書館		6.28	5.19	4.37	3.24	4.04	3.54
分館	常盤平	5.70	5.47	5.76	5.63	5.26	5.25
	稔台	4.33	3.90	3.78	3.87	3.51	3.52
	小金原	2.28	3.43	3.37	3.36	3.39	3.32
	矢切	2.76	2.70	2.95	2.47	2.25	2.09
	馬橋	4.42	3.08	4.41	4.14	4.02	4.15
	古ヶ崎	4.37	4.39	4.29	4.18	3.86	3.56
	五香	3.26	2.99	3.08	2.96	2.67	2.62
	小金	4.77	4.10	3.92	4.03	3.86	3.88
	明	4.45	4.19	4.00	3.88	3.50	3.14
	六実	5.24	4.82	4.89	4.73	4.32	4.86
	東部	4.59	3.85	3.54	3.65	3.17	3.07
	新松戸	7.52	7.31	7.12	7.12	6.43	6.11
	馬橋東	5.75	5.62	5.42	4.99	4.21	3.59
	小金北	4.54	4.21	4.44	4.39	3.90	3.68
	松飛台	3.81	3.57	3.51	3.42	3.09	3.04
	二十世紀	4.55	4.28	4.18	4.35	3.95	3.67
	八柱	4.21	4.20	4.15	3.90	3.40	3.45
	八ヶ崎	4.04	3.67	3.75	3.74	3.20	3.36
	和名ヶ谷	5.16	4.74	5.22	4.95	4.88	4.95
小計		4.55	4.33	4.38	4.30	3.96	2.82
合計		3.59	3.40	3.41	3.33	3.14	3.20



## 17 松戸市立図書館 20年の実績比較

区分 年度	本館		分館			移動図書館				合計	
	登録者数	貸出冊数	登録者数	貸出冊数	分館数	登録者数	貸出冊数	車両数	駐車場	登録者数	貸出冊数
63	17,529	194,190	125,062	1,350,581	17	3,613	66,496	1	20	146,204	1,611,267
元	15,505	192,017	92,407	1,296,831	17	2,576	60,371	1	19	110,488	1,549,219
2	20,893	202,011	98,635	1,229,855	17	3,062	59,244	1	19	122,590	1,491,110
3	24,970	210,524	114,019	1,199,217	18	3,484	47,770	1	19	142,473	1,457,511
4	29,130	235,217	108,320	1,213,430	18	3,835	52,909	1	20	141,285	1,501,556
5	32,838	251,091	119,420	1,343,895	18	4,334	48,982	1	20	156,592	1,643,968
6	36,262	251,684	129,086	1,382,590	18	4,625	50,223	1	20	169,973	1,684,497
7	40,608	247,614	138,674	1,369,576	18	5,207	50,179	1	20	184,489	1,667,369
8	41,777	240,622	145,872	1,373,085	19	5,432	43,945	1	20	193,081	1,657,652
9	44,177	233,603	154,186	1,335,002	19	5,719	44,782	1	20	204,082	1,613,387
10	47,021	242,130	163,866	1,441,617	19	6,114	22,508	1	20	217,001	1,706,255
11	50,670	239,594	177,092	1,529,948	19	209	9,291	1	8	227,971	1,778,833
12	54,555	232,098	189,986	1,546,771	19	337	11,140	1	9	244,878	1,790,009
13	—	225,209	—	1,498,225	19	—	9,623	1	10	239,613	1,733,057
14	—	232,008	—	1,537,332	19	—	10,177	1	11	184,156	1,779,517
15	—	240,672	—	1,569,897	19	—	9,737	1	12	195,965	1,820,306
16	—	230,595	—	1,507,169	19	—	7,426	1	12	204,708	1,745,190
17	—	226,608	—	1,624,050	19	—	6,175	1	13	159,001	1,856,833
18	—	219,368	—	1,618,458	19	—	8,675	1	14	154,482	1,846,501
19	—	217,429	—	1,631,404	19	—	10,963	1	14	164,389	1,859,796
20	—	230,985	—	1,743,712	19	—	14,001	1	20	182,488	1,988,698

※ 移動図書館の貸出冊数については平成6年度より行事等での貸出を含んでおります。  
 移動図書館の「みどり号」は、平成10年9月末で廃止となり、同年10月より病院等の施設巡回が始まりました。  
 平成11年度からの移動図書館の駐車場は、施設巡回先数です。  
 平成13年度から登録者数は、登録館のみ限定しての利用ではないので一括登録者数としました。  
 貸出冊数には視聴覚資料の貸出数を含みません。  
 平成17年度より貸出冊数には団体貸出分及び相互貸借分を含みます。

# 18 松戸市立図書館年表

年 月	行事	補記	年 月	行事	補記
M. 37 . 3	松戸小学校同窓文庫設立		. 5	松戸市文学愛好団体連絡協議会結成	
S. 18 . 2	松戸町図書館設立（中部小学校に併設）		. 6	松戸市文学愛好団体連絡協議会文集『まつど』発行開始	
. 4	市制施行		. 8	第1回おはなし会開催	毎月
. 19 . 2	読書会運営協議会開催		S. 42 . 7	移動図書館みどり号巡回開始（16ヶ所）	
. 3	千葉県図書館事業振興会理事就任		. 7	家庭文庫への団体貸出開始	
S. 26 . 7	市立松戸図書館条例公布		. 8	第1回児童図書研究会開催	毎月
. 9	伊藤捨治（中部小学校長）図書館長兼務となる		. 9	移動図書館新着図書案内発行開始	毎月
. 12	中部小学校内に開館		S. 43 . 4	図書館長に牧野千里就任	
S. 27 . 1	第1回図書館委員会開催		. 4	館外貸出方式の簡略化のためブラウザ方式採用	
. 5	千葉県図書館振興協議会が市長・議長宛に図書館充実のための要望書提出		. 4	子どもの本のリスト『こどものへや』発行開始	年3回
S. 32 . 4	図書貸出スタート		. 11	移動図書館駐車場増設（20ヶ所）	
S. 34 . 4	村野敏雄（社会教育課長）図書館長兼務となる		S. 44 . 5	郷土資料所蔵目録発行	
. 5	中部小から旧市庁舎へ移転（公民館併設）		S. 45 . 1	予約制度の本格的採用	
. 10	巡回文庫（2ヶ所）開始（東部・高木地区）		. 6	移動図書館2号車巡回開始（36ヶ所）	
S. 36 . 4	図書館長に田村実就任		. 9	第1回市民講座開催	毎年
. 5	巡回文庫中止		S. 46 . 3	移動図書館家族券により貸出開始	
S. 38 . 8	高野明（社会教育課長）図書館長兼務となる		. 6	貸出事務改善（利用者の氏名順配列）	
S. 39 . 4	児童図書購入・児童奉仕開始		. 11	移動図書館駐車場増設（41ヶ所）	
. 4	新着図書案内発行開始	毎月	S. 47 . 2	複写サービスを開始	
. 12	旧市庁舎から市民会館へ移転		. 5	常盤平分館開設	
. 12	児童室・参考資料室開設		S. 48 . 10	ユネスコ・アジア文化センター研修生、移動図書館を視察	
. 12	自由設架式採用		. 11	新館完成移転、夜間開館中止	
S. 40 . 4	福田康夫（公民館館長）図書館長兼務となる		S. 49 . 2	市民会館から新館へ移転	
. 4	千葉県読書会連絡協議会主催「合同読書会」開催		. 4	LLコーナー開設	
. 4	館報『みんなの図書館』発行開始		. 7	稔台分館「本の会」会員が図書館実習	
. 7	古切手集め運動開始		. 7	視聴覚資料貸出開始	
. 8	第1回母親読書教室開設		. 7	稔台分館開設	
. 8	第1回植物昆虫の名前を調べる会開設	毎月	. 7	紙芝居貸出開始（本館）	
. 9	同人雑誌コーナー開設		. 12	児童奉仕連絡会開設	
. 10	母親読書会文集『ともしび』発行開始		S. 50 . 2	千葉県公共図書館職員研修会開設	
. 11	第1回ともしび読書会開設	毎月	. 3	稔台分館「本の会」解散	
. 11	学校図書館の運営状況調査		. 3	松戸おはなしキャラバン結成	
S. 41 . 3	子どもの本のリスト『子どもの喜ぶ本』『お話しのおり』発行		. 3	要覧—図書館10年の歩み—発行	
S. 41 . 4	木曜日午後8時まで夜間開館開始		. 4	松戸市立図書館児童奉仕専門員の設置に関する要綱を制定し専門員を置く	
			. 5	図書館管理運営規則改正	
			. 6	移動図書館みどり号1号車更新	
			S. 51 . 3	植物・昆虫・岩石の名前を調べる	

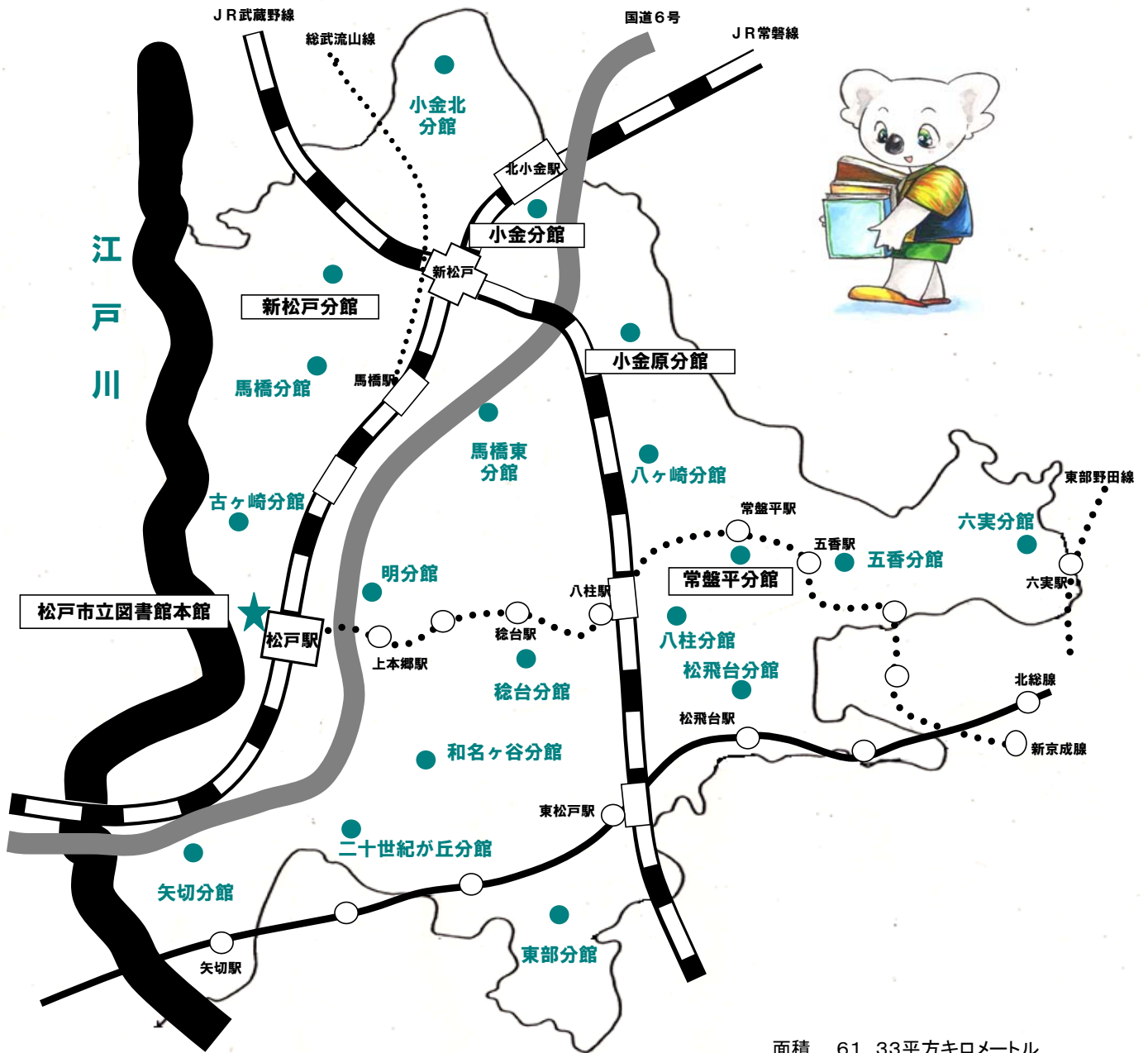
年 月	行事	補記	年 月	行事	補記
S. 51. 4	会-文化ホールへ開設、所管換え		S 55. . 7	『松戸市古文書目録（二）』発行	
. 5	図書館長に鈴木勇次郎就任		. 7	東部分館開設	
. 7	小金原分館開設		. 9	常盤平分館拡張工事	
. 8	矢切分館開設		. 11	フィリピンのテアトル・ムラット	
. 10	図書館資料の破損及び紛失等の賠償に関する要綱を制定		S 56. . 3	劇団を招き公演	
. 11	図書館選定基準を制定		. 3	絵本の目録を発行	
. 12	図書館資料選定委員会を設置		. 4	図書館調査を実施（アンケート調査）	
. 12	馬橋分館開設		. 4	財団法人松戸市おはなしキャラバンの設立	
S. 52. 4	古ヶ崎分館開設		. 5	新松戸分館開設	
. 4	複写サービス実施要綱を制定		. 8	みどり号駐車場で第1回緑陰おはなし会を開催	
. 4	図書館奉仕活動協力員制度を制定		. 10	図書館長に野苺家忠郎就任	
. 4	市立図書館奉仕活動協力員設置要綱を制定		. 11	松戸公産(株)よりおはなしキャラバンの寄贈を受ける	
. 4	第1回図書館記念行事開催		. 12	身体障害者等図書貸出規則を制定	
. 4	移動図書館10周年記念展示会開催		S. 57. 5	サービス網検討委員会設置要綱を制定	
. 11	五香分館開設		. 11	ユネスコの研修生移動図書館及び分館を視察	
S 53. 4	図書館運営方針を設定		. 12	図書館管理運営規則の全部改正	
. 4	紙芝居の個人貸出開始		. 12	図書館の組織及び事務分掌に関する規則を制定	
. 4	図書館資料整理基準を制定		S. 58. 1	おはなしキャラバン用自動車車庫建設	
. 4	図書館管理システム検討委員会設置要綱を制定		. 4	馬橋東分館開設	
. 4	市立図書館団体貸出要綱を制定		. 6	移動図書館車みどり号1号車廃車	
. 4	第2回図書館記念行事開催		. 8	図書館外壁改修工事	
. 6	市立図書館紙芝居等貸出要綱を制定		. 8	おはなしキャラバン用倉庫建設	
. 7	小金分館開設		. 10	図書館長に近藤昭夫就任	
. 9	第1回おはなし技術講習会（対象専門家向）開催		S. 59. 3	『松戸市古文書目録（三）』発行	
. 10	明分館開設		. 4	小金北分館開設	
. 11	第1回子どもの読書相談開催		. 10	常盤平分館で紙芝居貸出開始	
. 12	市立図書館資料除籍基準を制定		S 60. . 3	松飛台分館開設	
S 54. 1	第1回新春講演会開催		. 10	おはなしキャラバン事業所建設	
. 3	第1回趣味の手づくり製本講習会開催		. 10	アメリカの絵本作家エリック・カール氏を招き特別講演会を開催	
. 4	家庭文庫等補助金交付要綱を制定		S 61. . 2	二十世紀が丘分館開設	
. 4	レファレンス業務統計開始		. 6	図書館利用アンケート調査を実施	
. 4	第3回図書館記念日行事開催		S 62. . 3	『松戸市古文書目録（四）』発行	
. 7	六実分館開設		. 8	『としょかん通信』発行開始	
. 8	移動図書館みどり号2号車更新		. 10	コンパクトディスク貸出開始	
. 12	児童奉仕準備室開設		S 63. . 4	『大活字本図書目録』の発行	
. 12	（仮称）千葉県東葛飾地方ブックセンター建設に関する要望書を提出（宛先・千葉県教育委員会）		. 4	図書館長に鈴木勇次郎就任	
. 12	指定図書の取扱いに関する要綱を制定		. 4	本館にファックスを設置	
S 55. 7	図書館長に松下邦夫就任		. 5	おはなしキャラバンがニュージーランド海外公演	
. 7	機構改革により市史編さん係を新設		. 8	第1回平和図書展示コーナー開設	

年 月	行事	補記	年 月	行事	補記
S 63. .9	『松戸の文学散歩第1集』発行		H5. .6	企画展示会「アウトドアフェア」開催	
.10	八柱分館開設		.9	全館貸出冊数を無制限に変更	
.11	図書管理業務電算導入（第1次）		.9	中学校図書委員の図書館体験実習 受入開始	
.11	移動図書館車みどり号更新		.9	市民会館ホールで「おはなしまつり」 開催（第1回）	
.12	稔台分館拡張		.11	新設の文化会館森のホール・レセ プションホールでレクチャーコンサー ト「早川利佐子ハーブとともに」を 開催	
.12	第1回おはなしフェスティバルを 開催		.12	松戸親子読書会・子ども文庫連絡会 の10周年記念行事「こどもの本フェ ア」に共催参加、児童図書の展示、 貸出、おはなし会出演を行う	
H元. .2	本館・大型3分館に図書返却用 ポストを設置		H6. .3	「松戸市史史料編（六）東漸寺史 料」発行	
.4	広報まつどに「まつど文学散歩」 連載開始		.4	市史編さん係を市立博物館へ移管	
.5	『松戸の文学散歩第2集』発行		.4	分館連絡車の増設 （週4日から週6日）	
.11	図書管理業務電算導入（第2次）		.4	みどり号の第2土曜日コースでおは なしキャラバンのミニおはなし会開始	
.11	『松戸の文学散歩第3集』発行		.4	図書分類のバーコードラベルの貼る 位置を改善	
H2. .2	第2次電算導入分館に図書返却用 ポストを設置		.6	電算機本体を更新	
.12	全館電算導入完了		.8	「松戸の文学散歩バスハイク」開始 （6年度9回実施）	
.12	全館に返却ポスト設置完了		.8	「平和図書の展示」本館こどものと しょかん、3分館（常盤平、小金原、 新松戸）でも開催	
H3. .4	図書館長に中村實就任		.10	分館連絡車、県立西部図書館への 巡回開始	
.4	全館午前9時30分開館に変更			本の展示とおはなし会「気分は12月 ・12月の本大集合」	
.4	分館連絡車が施設管理公社委託に より週2回から4回に増便		H.7 .4	小金分館拡張第1次	
.6	図書館内に国民文化祭ちば91 人形劇フェスティバル松戸市実行 委員会事務局設置		.4	複写サービス拡大（A版とマイクロ フィルム）	
.4	『松戸の文学散歩第4集』発行		.4	おはなしキャラバン事業局長、浜島 代志子さよなら公演	
.10	図書館長に田口忠雄就任		.5	みどり号利用者アンケートを実施	
.10	八ヶ崎分館開設		.6	軽自動車更新	
.11	国民文化祭ちば91人形劇フェス ティバル開催		.6	みどり号巡回場所変更	
H4. .4	図書館管理業務の一部を施設管理 公社に委託（小型分館等）		.6	五香分館地番変更	
.10	国民文化祭石川92人形劇ワールド フェスティバル（キャラバン出演）		.7	対面朗読スタート	
.12	第4回おはなしフェスティバル 松戸市教育委員会と共催		.7	こどものとしょかんに冷暖房補助機 設置	
H5. .4	大型3分館にファックスを設置				
.4	『松戸の文学散歩第5集』発行				
.4	広報まつど連載「まつど文学散歩 総集編」を発行				
.4	図書館職員「エプロンおじさんの おはなし会」開催				
.4	おはなしキャラバンが絵本見せ語 り中心のおはなし会開始				

年 月	行事	補記	年 月	行事	補記
H.7.8	「平和図書の展示」本館こどものとしょかん、4分館（常盤平、小金原、新松戸、小金）でも開催		H.12.10	移動図書館車巡回先拡大 （松戸整形外科病院）	
.10	小金分館で図書館の第1回「不用品リサイクル」を開催		H.13.9	常盤平分館市民センター耐震工事のため臨時休館（9/4～11/14）	
H.8.3	文化会館森のホールで図書館とキャラバンの「第2回おはなしまつり」を開催 松戸市教育委員会と共催		H.14.3	移動図書館車巡回先拡大 （県立松戸養護学校）	
.4	図書館長に小笠原治生就任		.4	複写サービス値下げ	
.4	夜間開館試行（水・金曜日）		.5	「第7回ちば県人形劇まつり」開催	
.5	和名ヶ谷分館開設		.8	「子ども・本まつり」開催	
.6	端末機全館入替		.9	「絵本はじめのい～っぽ」開始	
H.9.3	小金分館視聴覚室オープン		H.15.1	移動図書館車巡回先拡大 （松戸ナーシングヴィラ そよ風）	
.4	松戸駅東西通路事業案内板設置		H.15.3	移動図書館車巡回先終了 （県立松戸養護学校）	
.10	水上勉記念展示会等関連事業を開催		H.15.4	図書館長に塚崎松男就任	
.12	「人権週間に伴う図書の展示」本館2階、こどものとしょかん、一部の分館で開催		.4	移動図書館車巡回先拡大 （ケアハウスあすなろ）	
H.10.4	機構改革により奉仕第1係と奉仕第2係を奉仕係に統合		.7	「第2回子ども・本まつり」開催	
.9	移動図書館車更新		H.16.3	移動図書館車巡回先拡大 （聖隷福祉事業団 松戸愛光園）	
.9	移動図書館車みどり号巡回廃止		.7	「第3回子ども・本まつり」開催	
.10	移動図書館車みどり号廃車		.9	電算機器の更新作業及び蔵書点検 （本館9/9～9/23まで休館） （大型分館9/9～9/16まで休館） （小型分館9/9～9/30まで休館）	
.10	移動図書館車病院等施設巡回開始 （3ヶ所・リバーサイドヴィラ・サンセットホーム・松風荘）		.10	電算システムを更新 （iliswingからiliswing21/UX+へ移行）	
.11	移動図書館車巡回先拡大 （2ヶ所・東松戸病院・国保松戸市立病院）		.10	Web上での蔵書公開開始	
H.11.4	図書館長に増田正雄就任		.10	電算システムの更新に伴い、各分館の利用者開放端末が2台に増設	
.5	移動図書館車巡回先拡大 （松戸ニッセイエデンの園）		.11	Web上での予約受付開始	
.6	4階事務室改修		H.17.4	図書館長に山崎陽司就任	
.6	電算システムを更新 （LIMS2からiliswingへ）		.6	移動図書館車巡回先終了 （松戸ナーシングヴィラ そよ風）	
.6	読書カウンター設置（本館2階）		.7	移動図書館車巡回先拡大 （明尽苑）	
.6	利用者開放端末設置（全館）		.7	「第4回子ども・本まつり」開催	
.9	移動図書館車巡回先拡大 （パークヴィラ陽春館）		H.18.3	受付管理業務の施設管理公社への委託終了	
.10	図書館ホームページ開設		H.18.4	非常勤職員による受付業務開始	
.12	移動図書館車巡回先拡大 （新東京病院）		.4	図書等集配業務を民間業者に委託	
H.12.3	おはなし室内改修		.5	夜間開館（火・水・木・金）を4日に拡大	
.3	図書館資料の予約数拡大		.6	連絡車更新	
.3	図書の電話予約開始		.7	「第5回子ども・本まつり」開催	
			.9	おはなしキャラバン車廃車	
			.10	おはなしキャラバン車両りス開始	

年 月	行事	補記	年 月	行事	補記
H.18.10	新松戸支所電気工事のため休館 (10/4)				
.10	移動図書館車巡回先拡大(秋桜)				
.11	移動図書館車巡回先拡大 (まんさくの里)				
H.19.4	図書館長に高野吉雄就任				
.6	祝日開館開始(本館・大型4分館)				
.6	宅配車更新				
.7	「第6回子ども・本まつり」開催				
.9	八柱分館停電のため休館(9/19)				
.9	和名ヶ谷分館休館(9/26~10/2) (和名ヶ谷スポーツセンター内自動入退場管理 システム機器更新のため)				
.11	馬橋分館エレベーター設置工事に伴う休館 (11/19~2/29)				
.12	「第19回おなはしフェスティバル2007」開催				
H.20.1	稔台分館地番変更				
.4	小型分館の月曜祝日及び休日開館開始				
.4	「2008(平成20)年度子どもの読書活動 優秀実践図書館」として文部科学大臣 表彰を受ける				
.7	「第7回子ども・本まつり」開催				
.9	移動図書館車両リース開始 (前) 移動図書館車廃車				
.9	移動図書館車巡回先拡大 (あずみ苑常盤平・シルバーケア松戸)				
.10	移動図書館車巡回先拡大 (まつど徳洲苑・松寿園)				
.11	小金原分館エレベーター設置工事に伴う休館 (11/1~3/13)				
.12	「第20回おなはしフェスティバル2008」開催				
21.1	移動図書館車巡回先拡大 (南花園・あきやまの郷)				
.1	矢切分館停電のため休館(1/12)				
.4	図書館長に深井操就任				
.7	「第8回子ども・本まつり」開催				

# 19.松戸市立図書館サービス網



面積 61.33平方キロメートル  
 東西 11.40キロメートル  
 南北 11.60キロメートル