

平成 20 年 度

図 書 館 要 覧

松 戸 市 立 図 書 館

目次

	頁
1. 松戸市立図書館一覧	1～2
2. 平成20年度図書館運営方針	3
3. 利用案内	4～5
4. 図書館本館の概要	6
5. 移動図書館等館外サービス	7～8
6. 平成19年度利用実績	9～13
(1) 図書館登録者数・図書貸出冊数	(2) 視聴覚資料利用状況
(3) 複写サービス利用状況	(4) 団体貸出利用状況
(5) 館外サービス貸出状況	(6) レファレンス処理状況
(7) 相互協力利用状況(国会・県・市外)	(8) 学習室利用状況
(9) 図書館資料予約冊数	
7. 新聞・雑誌案内	14
(1) 新聞・雑誌タイトル数	(2) 新聞・官報
8. 電算システム	15～17
9. 図書館サービスの指標	18
10. 広報・行事	19～21
(1) 広報(主要印刷物)	(2) 行事開催状況①②
11. 図書館資料保有状況	22～26
(1) 蔵書冊数(館別)	(2) 蔵書冊数(分類別)
(3) 視聴覚資料数	
12. 財団法人 松戸市おはなしキャラバン	27～29
13. 市民による図書館活動	30
(1) おはなしの会	
14. 職員の配置と事務分掌	31
15. 平成20年度予算	32～34
16. 松戸市立図書館の実績	35～38
(1) 年度別推移	(2) 蔵書の推移
(3) 貸出冊数の推移	(4) 蔵書回転率の推移
17. 松戸市立図書館20年の実績比較	39
18. 松戸市立図書館年表	40～44
19. 松戸市立図書館サービス網	45

1 松戸市立図書館一覧

館名	開館年月日	所在地	電話番号	Fax番号	構造	面積 (延べ床)	複合施設	座席数
本館	49. 2. 5	〒 271-0092 松戸 2060	365-5115	361-3770	鉄筋コンクリート造 地下1階地上5階	m ² 1,932.32	—————	席 255
移動図書館	42. 7	同上	同上	同上	—————	—————	—————	——
常盤平	47. 5. 26	〒 270-2261 常盤平 3-30	387-2528	388-4622	鉄筋コンクリート造 11階（1階部分）	177.60	市民センター	21
稔台	49. 7. 2	〒 270-2231 稔台 7-1-5	367-7196	—————	鉄筋コンクリート造 4階（3階部分）	122.56	市民センター	23
小金原	51. 5. 7	〒 270-0021 小金原 6-6-2	344-8269	348-2340	鉄筋コンクリート造 2階（2階部分）	188.01	市民センター	24
矢切	51. 7. 1	〒 271-0094 上矢切 299-1	368-1243	—————	鉄筋コンクリート造 4階（3階部分）	101.97	総合福祉会館	19
馬橋	51.12. 1	〒 271-0046 西馬橋蔵元町 177	341-4100	—————	鉄筋コンクリート造 3階（2階部分）	66.22	市民センター	8
古ヶ崎	51.12.18	〒 271-0068 古ヶ崎 4-3490	367-4500	—————	鉄筋コンクリート造 2階（1階部分）	78.62	市民センター	9
五香	52.11.12	〒 270-2213 五香 2-35-5	386-8250	—————	鉄筋コンクリート造 3階（1階部分）	70.90	市民センター	7
小金	53. 7. 12	〒 270-0013 小金きよしヶ丘 3-1-1	343-8658	343-4395	鉄筋コンクリート造 2階（1階部分）	341.77	市民センター	45
明	53.10.14	〒 271-0064 上本郷 2676-6	368-6705	—————	鉄筋コンクリート造 地下1階地上3階（2階部分）	96.75	市民センター	11
六実	54. 7. 24	〒 270-2203 六高台 3-71	385-0117	—————	鉄筋コンクリート造 2階（1階部分）	146.45	市民センター	17
東部	55. 7. 8	〒 270-2222 高塚新田 427	391-0595	—————	鉄筋コンクリート造 2階（2階部分）	123.00	スポーツセンター	26
新松戸	56. 5. 26	〒 270-0034 新松戸 3-27	343-6006	348-0900	鉄筋コンクリート造 3階（1階部分）	154.39	市民センター	19
馬橋東	58. 4. 22	〒 271-0051 馬橋 1854-3	346-2054	—————	鉄筋コンクリート造 地下1階地上2階（1階部分）	96.31	市民センター	13
小金北	59. 4. 13	〒 270-0007 中金杉 2-159-2	343-3302	—————	鉄筋コンクリート造 2階（2階部分）	79.89	市民センター	7
松飛台	59.10.19	〒 270-2214 松飛台 210-2	386-6401	—————	鉄筋コンクリート造 2階（1階部分）	79.65	市民センター	13
二十世紀が丘	61. 2. 9	〒 271-0085 二十世紀が丘中松町 2	392-7022	—————	鉄筋コンクリート造 2階（1階部分）	90.03	市民センター	12
八柱	63.10.20	〒 270-2267 牧の原 1-193-6	387-2613	—————	鉄筋コンクリート造 2階（1階部分）	103.39	市民センター	20
八ヶ崎	H3.10.17	〒 270-0023 八ヶ崎 5-15-1	348-6636	—————	鉄筋コンクリート造 2階（1階部分）	93.18	市民センター	11
和名ヶ谷	H8. 5. 21	〒 270-2232 和名ヶ谷 1360	392-1102	—————	鉄筋コンクリート造 3階（1階部分）	183.53	スポーツセンター	33
全館計	—————	—————	—————	—————	—————	m ² 4,326.54	—————	席 593

(平成20年3月31日現在)

職員数 (非常勤職員)	蔵書 収容能力	図 書 資 料			視聴覚 資料	新聞	雑誌	開館日数	登録者数	返却 ボックス	館 名
		一般書	児童書	計							
27	冊 84,500	冊 147,325	冊 20,831	冊 168,156	点 7,249	種 19	誌 113	日 284	人 —	台 3	本 館
(9)	—	1,070	1,042	2,112	—	—	2	226	—	4	移動図書館
4	冊 34,000	冊 22,395	冊 11,896	冊 34,291	冊 814	冊 5	冊 24	冊 290	冊 —	冊 3	常 盤 平
(2)	冊 20,000	冊 11,727	冊 5,946	冊 17,673	冊 —	冊 3	冊 14	冊 280	冊 —	冊 1	稔 台
3	冊 36,500	冊 25,614	冊 10,853	冊 36,467	冊 —	冊 4	冊 24	冊 286	冊 —	冊 2	小 金 原
(2)	冊 23,000	冊 11,658	冊 5,655	冊 17,313	冊 —	冊 3	冊 14	冊 281	冊 —	冊 1	矢 切
(2)	冊 17,000	冊 10,310	冊 5,421	冊 15,731	冊 —	冊 3	冊 15	冊 206	冊 —	冊 1	馬 橋
(2)	冊 16,500	冊 8,567	冊 5,054	冊 13,621	冊 —	冊 3	冊 14	冊 280	冊 —	冊 1	古 ケ 崎
(2)	冊 17,000	冊 12,398	冊 5,499	冊 17,897	冊 —	冊 3	冊 14	冊 280	冊 —	冊 1	五 香
3	冊 29,700	冊 23,730	冊 8,988	冊 32,718	冊 4,745	冊 4	冊 23	冊 287	冊 —	冊 2	小 金
(2)	冊 22,000	冊 15,222	冊 5,652	冊 20,874	冊 —	冊 3	冊 15	冊 281	冊 —	冊 1	明
(2)	冊 32,000	冊 13,701	冊 6,607	冊 20,308	冊 —	冊 3	冊 15	冊 281	冊 —	冊 1	六 実
(2)	冊 16,500	冊 9,224	冊 5,531	冊 14,755	冊 —	冊 3	冊 14	冊 281	冊 —	冊 1	東 部
4	冊 21,000	冊 17,666	冊 9,115	冊 26,781	冊 —	冊 4	冊 22	冊 291	冊 —	冊 3	新 松 戸
(2)	冊 14,000	冊 9,369	冊 4,713	冊 14,082	冊 —	冊 3	冊 13	冊 280	冊 —	冊 1	馬 橋 東
(2)	冊 12,500	冊 9,051	冊 5,197	冊 14,248	冊 —	冊 3	冊 14	冊 281	冊 —	冊 1	小 金 北
(2)	冊 13,000	冊 7,796	冊 5,463	冊 13,259	冊 —	冊 3	冊 14	冊 280	冊 —	冊 1	松 飛 台
(2)	冊 13,500	冊 9,367	冊 5,757	冊 15,124	冊 —	冊 3	冊 14	冊 281	冊 —	冊 1	二十世紀が丘
(2)	冊 15,500	冊 10,446	冊 6,106	冊 16,552	冊 —	冊 3	冊 15	冊 279	冊 —	冊 1	八 柱
(2)	冊 17,500	冊 9,934	冊 5,779	冊 15,713	冊 —	冊 3	冊 14	冊 281	冊 —	冊 1	八 ケ 崎
(2)	冊 16,000	冊 11,275	冊 7,891	冊 19,166	冊 543	冊 3	冊 60	冊 276	冊 —	冊 2	和 名 ケ 谷
41 (48)	冊 471,700	冊 397,845	冊 148,996	冊 546,841	冊 13,351	冊 —	冊 —	冊 5,792	冊 164,389	冊 33	全館計

(※再任用職員5名を含む)

(※馬橋分館は平成19年11月19日～平成20年2月29日の間休館)

2 平成20年度図書館運営方針

市民の教養、調査研究に資するため、図書等の資料を収集保存し提供する。

○ 図書館管理運営事業

市民の学習意欲に応える資料を収集し、効率的な管理運営に努め、図書館資料の提供をする。

- ・ 図書館資料の貸出をする。
- ・ 図書館資料の収集、整理をする。
- ・ 読書案内をする。
- ・ 相談及び問い合わせを受ける。
- ・ 障害者に対する図書の提供サービスをする。
- ・ 講座、講演会の行事開催をする。
- ・ 図書館サービスの周知を図る。
- ・ 資料データ、利用者データの管理整備をする。
- ・ ホームページの管理整備をする。

○ 幼児・児童の読書普及活動事業

生涯にわたる読書習慣を涵養するため、家庭、地域における読書環境づくりを支援する。

- ・ おはなし会等を開催する。
- ・ 絵本はじめのいっぽ(松戸版ブックスタート)の開催をする。
- ・ 幼児、児童の読書活動への情報提供をする。
- ・ おはなし普及活動に参加するボランティアの育成支援をする。
- ・ おはなし普及活動を行なう団体等の支援をする。

3 利用案内

(1) 開館時間

- ・ 午前9時30分～午後5時

ただし、本館のみ火曜日～金曜日は、午前9時30分～午後7時まで開館。

こどものとしょかんは、7月23日から8月28日までの火曜～金曜日、午前9時30分～午後6時まで開館。

(2) 休館日

本館 常盤平 小金原 新松戸 小金	◇月曜日 ◇館内整理日 ◇年末年始 ◇特別整理日	(祝日、休日の場合は開館し、翌日以降の平日に振替) (月曜日以外の毎月最後の平日) (12月28日～1月4日)
その他の 分館 (小型15分館)	◇月曜日 ◇国民の祝日・休日 ◇館内整理日 ◇年末年始	(祝日、休日の場合は開館し、翌日以降の平日に振替) (日曜日と重なる場合は開館) (月曜日以外の毎月最後の平日) (12月28日～1月4日)

※平成20年4月より小型15分館は月曜日の祝日・休日は開館

(3) 貸出する資料

種目	貸出冊数	貸出期間
一般書及び児童書	無制限	2週間
・視聴覚資料 ・コンパクトディスク ・カセットテープ } 本館・小金のみ	1人3点まで	2週間
紙芝居	個人 無制限	2週間
	団体 30組まで	3ヶ月
団体貸出	本館 100冊まで	3ヶ月
	分館 50冊まで	

※(財)松戸市おはなしキャラバンの貸出する資料

貸出しする資料	貸出冊数及び点数・期間
紙芝居・絵巻物 人形劇セット	1人2セットまで(但し人形劇セットは1セットまで) 1ヶ月間

(4) 予約サービス

予約の件数	本館・分館 全資料を合わせて1人10冊まで予約可能。 (原則として、本人の予約に限る。CD・カセットは、その内3点まで)
-------	---

予約の形態	<p>①来館予約(窓口予約) 「予約カード」又は「予約レシート」にて窓口で受付。 ※所蔵本、未所蔵本いずれの資料も予約受付。</p> <p>②館内の利用者用検索機(OPAC)予約</p> <p>③インターネット予約 ・松戸市立図書館ホームページアドレス http://www2.city.matsudo.chiba.jp/toshokan/ ・携帯電話用アドレス http://www2.city.matsudo.chiba.jp/toshokan/i/i-index.html ※利用者用検索機・インターネット予約は、「利用カード」と「パスワード」を持った小学生以上が利用可能。 ※所蔵している資料のみ予約を受付。</p> <p>③電話予約(専用電話 047-365-2395) ・予約専用電話による予約、1通話につき1件の受付。 ・図書館の利用者カードの登録をしている方。 ※所蔵している資料のみ予約を受付。</p>
-------	--

※松戸市民(在住・在勤・在学)以外の方は、所蔵している資料のみ窓口か電話で予約を受付。

予約受付資料	<p>☆図書 ・来館予約は、所蔵本、未所蔵本のいずれも予約を受付 ※松戸市民(在住・在勤・在学)以外の方は、所蔵している図書のみ予約を受付。</p> <p>☆雑誌 ・最新号以外の貸出・予約を受付。 ※最新号については館内閲覧のみ。</p> <p>☆CD、カセットテープ(本館3階・小金分館で所蔵) ・来館予約で、所蔵している資料のみ本館3階か小金分館で受付。</p> <p>☆紙芝居(本館1階・常盤平、小金、和名ヶ谷分館に所蔵) ・所蔵している資料のみ、どの館でも受付。 ・電話予約は不可。</p>
--------	---

4 図書館本館の概要

(平成20年4月1日現在)

1 所在地 松戸市松戸2060番地
 電話 365-5115
 FAX 361-3770

2 図書館設立 昭和18年2月
 (松戸町立図書館設立)
 図書館開館 昭和26年12月3日
 (松戸市立図書館開館)

3 工期
 着工 昭和48年2月1日
 完成 昭和48年11月15日
 開館 昭和49年2月5日

4 敷地面積 442.18㎡

5 建築面積 337.12㎡

6 建物延床面積 1,932.32㎡

7 座席数 255席

8 蔵書収容能力 84,500冊

9 譲受金額 294,290,898円
 (財団法人松戸市都市
 整備公社より10年割賦
 買収)

		面積 (㎡)	座席数 (席)	蔵書収容 能力 (冊)
R	屋 上	177.95		
5 F	学習室・学生	164.64	128	
	学習室・一般	24.60	12	
	休憩コーナー	52.87	15	
4 F	事務室 (会議室・作業室 スタッフルームを含む)	202.52		
	電算室	13.67		
	閉架書庫	24.60		2,250
3 F	参考調査室 郷土資料コーナー	172.41	22	13,000
	新聞コーナー	10.00	8	
	視聴覚資料コーナー	12.96	4	
	閉架書庫	47.56		9,100
2 F	一般図書貸出室	218.41	29	47,000
	雑誌コーナー	20.10	10	
1 F	こどものとしょかん	103.04	27	13,150
	おはなしのへや	14.00		
B	機械室等	127.66		
その他		545.33		
合 計		1,932.32	255	84,500

5 移動図書館等館外サービス

(1) 移動図書館等館外サービス

平成10年10月より新たなサービスとして、病院等施設（病院及び老人ホーム）に入院・入所して図書館利用に障害のある方々への施設巡回サービスを開始し、市民が「等しく」利用できる図書館を目指しております。

また、並行して身体障害者（身体障害者手帳1～3級所有者）及びねたきりの方々に対しても、図書宅配サービスの推進を図っております。

① 移動図書館車仕様

登録番号	野田 88 な 1310
車名形式	トヨタ KC-LH81VH
種別用途	普通特殊
定員	2人
書架	ブックトラック 3台約700冊
長さ	4, 470mm
幅	1, 690mm
高さ	2, 600mm
燃料	軽油
排気量	2, 770cc
受入年月	平成10年9月
価格	5, 250千円
改造方法	デリバリーバンを改造
その他	リフト付き

② 移動図書館施設巡回時間

(平成20年4月1日現在)

曜日	時間	午前	午後
		10:00～11:00	1:30～2:30 3:00～4:00
火曜コース			明尽苑
水曜コース		松戸ニッセイデンの園	東松戸病院 ケアハウスあすなろ
木曜コース			松戸市立病院
金曜コース			秋桜 松戸整形外科病院
土曜コース		移動図書館整理日	
日曜コース		パークウェイ陽春館	松戸愛光園
火曜コース			新東京病院
水曜コース		松戸ニッセイデンの園	東松戸病院 サンセットホーム
木曜コース		リバーサイド・ヴィラ	まんさくの里 松戸市立病院
金曜コース			養護老人ホーム松風荘
土曜コース		移動図書館整理日	
日曜コース		パークウェイ陽春館	

毎週	隔週	
東松戸病院	ケアハウスあすなろ	新東京病院
松戸市立病院	養護老人ホーム松風荘	秋桜
松戸ニッセイデンの園	松戸愛光園	まんさくの里
パークウェイ陽春館	リバーサイド・ヴィラ	松戸整形外科病院
	サンセットホーム	明尽苑

(2) 移動図書館施設巡回利用状況

(平成20年3月31日現在)

No.	施設名	巡回数 (回)	利用者数 (人)	貸出冊数			
				図書	CD カセットテープ	紙芝居	計
1	リバーサイド・ヴィラ	23	136	562	0	0	562
2	サンセットホーム	25	108	342	0	0	342
3	養護老人ホーム松風荘	18	123	239	0	41	280
4	東松戸病院	49	300	837	56	0	893
5	松戸市立病院	45	250	711	0	0	711
6	松戸ニッセイエデンの園	49	1,442	2,977	89	45	3,111
7	パークヴィン陽春館	47	572	1,215	0	0	1,215
8	新東京病院	40	84	180	0	0	180
9	松戸整形外科病院	22	63	158	0	0	158
10	ケアハウス あすなろ	24	145	457	0	0	457
11	松戸愛光園	24	40	147	0	0	147
12	明尽苑	22	98	308	0	0	308
13	秋桜(コスモス)	22	188	429	0	4	433
14	まんさくの里	23	187	554	0	3	557
合計		433	3,736	9,116	145	93	9,354

(3) 身体障害者等宅配利用状況

(平成20年3月31日現在)

登録者数 (人)	延利用者数 (人)
104	513

貸出数	貸出内訳				計
	図書	CD	カセットテープ	紙芝居	
1,688	320	10	0	2,018	



6 平成19年度 利用実績

(1) 図書貸出登録者数・図書貸出冊数

区分 館名	登録者数	貸出冊数			開館日数	蔵書回転率
		一般書	児童書	計		
本館		167,366	50,063	217,429	284	1.29
移動図書館		10,331	632	10,963	226	5.19
分館	常盤平	114,451	73,245	187,696	290	5.47
	稔台	43,918	24,931	68,849	280	3.90
	小金原	86,641	38,539	125,180	286	3.43
	矢切	31,402	15,301	46,703	281	2.70
	馬橋	30,248	18,238	48,486	206	3.08
	古ヶ崎	36,693	23,053	59,746	280	4.39
	五香	35,848	17,671	53,519	280	2.99
	小金	91,296	42,691	133,987	287	4.10
	明	57,047	30,318	87,365	281	4.19
	六実	59,590	38,288	97,878	281	4.82
	東部	32,666	24,189	56,855	281	3.85
	新松戸	138,296	57,498	195,794	291	7.31
	馬橋東	50,048	29,115	79,163	280	5.62
	小金北	36,704	23,294	59,998	281	4.21
	松飛台	31,191	16,120	47,311	280	3.57
	20世紀	37,171	27,622	64,793	281	4.28
	八柱	40,766	28,726	69,492	279	4.20
	八ヶ崎	31,679	26,066	57,745	281	3.67
	和名ヶ谷	48,655	42,189	90,844	276	4.74
計		1,034,310	597,094	1,631,404	————	4.33
合計	164,389	1,212,007	647,789	1,859,796	————	3.40
うち団体貸出	5	13	968	981	————	————
うち相互協力貸出	44	3,567	285	3,852	————	————
平成18年度	154,482	1,208,587	637,914	1,846,501	————	3.41
平成17年度	159,001	1,195,200	661,633	1,856,833	————	3.33
平成16年度	204,708	1,119,004	629,145	1,748,149	————	3.14
平成15年度	195,965	1,165,633	655,675	1,821,308	————	3.20

※ 登録者は、登録館のみ限定しての利用ではないので、一括登録とする。

※ 貸出冊数は視聴覚資料を含まない貸出冊数。

※ 団体及び相互の貸出数は各館の貸出数に含まれる。

※ 平成17年5月末に、登録者数の見直しをした。

(2) 視聴覚資料利用状況

①館外貸出

(組)

資料名		コンパクトディスク		カセットテープ	
		19年度	18年度	19年度	18年度
貸出資料数	本館	35,505	37,672	1,765	2,792
	小金	28,713	26,459	1,579	1,892
	計	64,218	64,131	3,344	4,684

※本館には移動図書館を含む。

(組)

資料名		紙芝居	
		19年度	18年度
貸出資料数	本館	3,144	3,336
	移動図書館	93	65
	常盤平	4,050	4,299
	稔台	24	15
	小金原	72	37
	矢切	10	2
	馬橋	14	34
	古ヶ崎	16	15
	五香	14	9
	小金	2,239	2,607
	明	24	22

(組)

資料名		紙芝居	
		19年度	18年度
貸出資料数	六実	26	56
	東部	46	12
	新松戸	48	100
	馬橋東	514	443
	小金北	603	703
	松飛台	59	27
	二十世紀	9	19
	八柱	38	50
	八ヶ崎	829	680
	和名ヶ谷	3,710	4,130
	計	15,582	16,661

(2) 視聴覚資料利用状況

②館内利用

資料名		コンパクトディスク		カセットテープ	
		19年度	18年度	19年度	18年度
利用者数 (人)	本館	1,535	1,903	161	93
	小金	1,179	1,104	46	29
	計	2,714	3,007	207	122
利用資料数 (組)	本館	4,842	4,946	223	166
	小金	2,225	1,972	53	32
	計	7,067	6,918	276	198

(3) 複写サービス利用状況

月	4月	5月	6月	7月	8月	9月
件数	202	239	172	242	277	238
枚数	1,780	1,819	1,388	1,775	2,429	2,582

月	10月	11月	12月	1月	2月	3月	合計
件数	243	207	189	179	206	203	2,597
枚数	2,518	1,836	1,567	1,617	1,766	1,553	22,630

(4) 団体貸出利用状況

利用団体数	貸出数			合計
	一般書	児童書	紙芝居	
5	13	968	90	1,071

(5) 館外サービス貸出状況

サービス種別	貸出数				合計
	図書	CD	カセット	紙芝居	
身体障害者等宅配	1,688	320	10	0	2,018
館外行事	159	0	0	0	159
移動図書館施設巡回	9,116	145	0	93	9,354
合計	10,963	465	10	93	11,531

(6) レファレンス処理状況 (件)

内 容	区 分	質問件数			
		口頭	電話	文書	計
事 実 調 査		1,854	111	0	1,965
特 定 主 題 の 文 献 調 査		2,003	204	0	2,207
特定資料の出版事項・内容・入手方法等		256	16	0	272
計		4,113	331	0	4,444

(7) 相互協力利用状況 (国会・県・市外) (冊)

国会図書館からの借受冊数	8
県立図書館からの借受冊数	2,054
他市町村立図書館からの借受冊数	3,333
借受冊数 合計	5,395
松戸市立図書館からの貸出冊数	3,852

(8) 学習室利用状況 (毎日14時現在)

	4月	5月	6月	7月	8月	9月	小計
開館日数	23	23	18	25	26	25	140
人数	1,949	2,002	1,469	2,417	2,511	2,171	12,519
一日平均	85	87	82	97	97	87	89

	10月	11月	12月	1月	2月	3月	小計	合計
開館日数	25	25	23	22	24	25	144	284
人数	2,266	2,179	2,005	1,958	2,191	2,327	12,926	25,445
一日平均	91	87	87	89	91	93	90	90

(9) 図書館資料予約冊数

区分 館名		19年度	18年度	17年度	16年度	15年度
		本館	51,812	49,475	43,645	19,587
移動図書館	4,796	2,105	936	671	920	
小計	56,608	51,580	44,581	20,258	13,589	
分 館	常盤平	29,087	27,293	22,957	10,580	7,198
	稔台	17,128	15,645	14,120	6,343	3,616
	小金原	19,735	17,087	16,655	8,307	5,713
	矢切	9,421	9,729	7,355	3,465	1,970
	馬橋	10,337	15,610	13,806	5,899	3,555
	古ヶ崎	9,956	9,301	7,182	3,506	2,401
	五香	9,434	9,065	8,015	3,354	2,315
	小金	23,565	20,977	19,142	8,988	6,424
	明	20,918	19,029	16,919	7,528	3,757
	六実	23,576	22,232	19,364	7,845	5,464
	東部	10,583	8,436	7,834	3,400	2,068
	新松戸	47,412	43,372	39,629	16,202	10,114
	馬橋東	17,090	14,787	12,328	4,455	2,893
	小金北	15,536	14,742	13,690	6,079	4,041
	松飛台	10,645	9,990	8,846	4,144	2,297
	二十世紀	13,675	12,059	10,930	5,164	3,651
	八柱	16,067	15,237	12,039	5,211	3,082
	八ヶ崎	10,647	9,791	8,857	3,923	3,001
	和名ヶ谷	11,495	11,678	9,249	4,090	2,049
小計	326,307	306,060	268,917	118,483	75,609	
合計	382,915	357,640	313,498	138,741	89,198	

※ 平成16年11月より、インターネット予約を開始。

※ 馬橋分館は平成19年11月19日～平成20年2月29日の間休館。

7. 新聞・雑誌案内

(1) 新聞・雑誌タイトル数

(平成20年度)

館名		新聞	雑誌
本館		19 (6)	109 (3)
移動図書館		—	2
分館	常盤平	5	23
	稔台	4	14
	小金原	3	22
	矢切	3	13
	馬橋	3	14
	古ヶ崎	3	14
	五香	3	13
	小金	4	22
	明	3	14
	六実	3	14
	東部	3	13
	新松戸	4	22
	馬橋東	3	13
	小金北	3	13
	松飛台	3	13
	二十世紀	3	14
	八柱	3	14
八ヶ崎	3	14	
和名ヶ谷	3	56	

() は寄贈数

※ 新聞タイトル数 19種

※ 雑誌タイトル数 179種

(2) 新聞・官報

(平成20年度)

本館	読売新聞
	朝日新聞
	毎日新聞
	産経新聞
	東京新聞
	千葉日報
	日本経済新聞
	日刊工業新聞
	日刊スポーツ
	INTERNATIONAL
	HERALD TORIBUNE
	The Japan Times
	官報
	県報
	赤旗 (寄贈)
	公明新聞 (寄贈)
	週刊新社会 (寄贈)
社会新報 (寄贈)	
自由民主 (寄贈)	
女性ニュース (寄贈)	
分館	読売新聞
	朝日新聞
	毎日新聞
	※日本経済新聞 (常盤平・小金原・小金・新松戸分館)
	※産経新聞 (常盤平分館)

8. 電算システム

(1) 導入の経過

昭和47年以降続いた分館開設は、図書館利用者の増大につながり、効率性の高い電算管理による図書館管理運営が必要とされ、昭和59年にコンピュータ導入検討委員会が設置された。同委員会の協議を経て、昭和63年～平成2年の3カ年計画で全館の電算導入が図られ、図書館オンライン化が完了した。

平成10年には、2000年問題の解消と情報化に対応した図書館機能を充実させるため、2カ年計画でシステム開発準備作業を始め、平成11年6月15日より新システム「i l i s w i n g」に移行するとともに収書システムの電算管理を開発し、利用者開放端末機を全館に設置した。また、平成11年10月1日より、利用案内や行事・講座等のホームページを開設した。

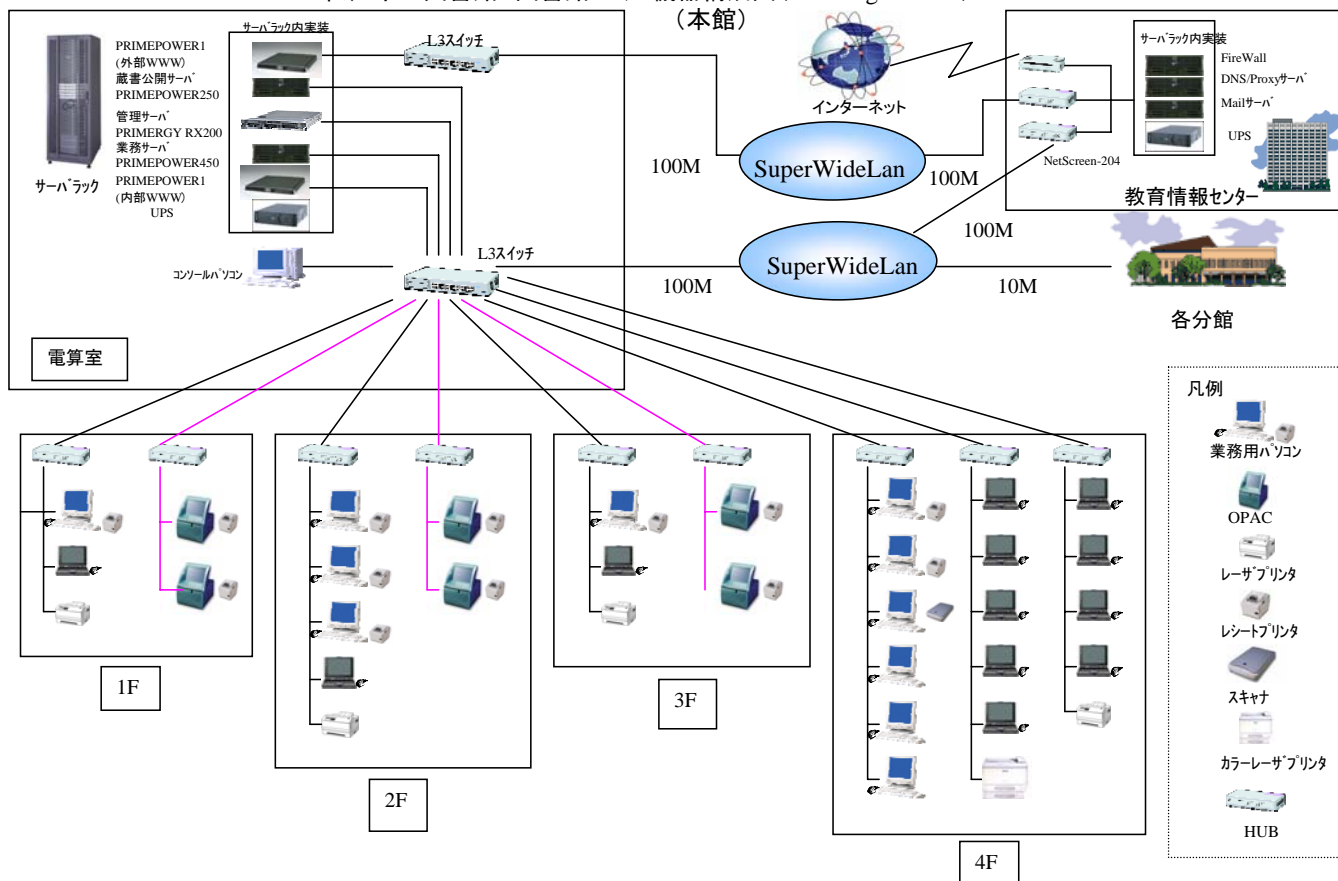
平成16年10月以降は「i l i s w i n g 2 1 / U X +」へ移行し、光ケーブルを設置し、貸出・検索等のスピードアップを図るとともに、インターネット上（携帯電話を含む）での蔵書情報を公開。また利用者開放端末機からの「資料予約サービス」及び「貸出状況・予約状況の把握等」のサービスを展開し、同年11月より、インターネット上でも同様のサービスを開始した。

(2) 使用機器

	機種	設置場所	台数	備考
本館	富士通 FMV-K620	カウンター	5台	
	富士通 FMV-C620	利用者検索用	6台	
	富士通 FMV-E620	電算室	1台	
	富士通 FMV-C620	事務室	6台	
	富士通 FMV-820NA	事務室	12台	
大型分館 (4ヶ所)	富士通 FMV-K620	カウンター	各2台	小金のみ3台
	富士通 FMV-C620	利用者検索用	各2台	
	富士通 FMV-820NA		各1台	
小型分館 (15ヶ所)	富士通 FMV-K620	カウンター	各1台	
	富士通 FMV-C620	利用者検索用	各2台	
	富士通 FMV-820NA		各1台	

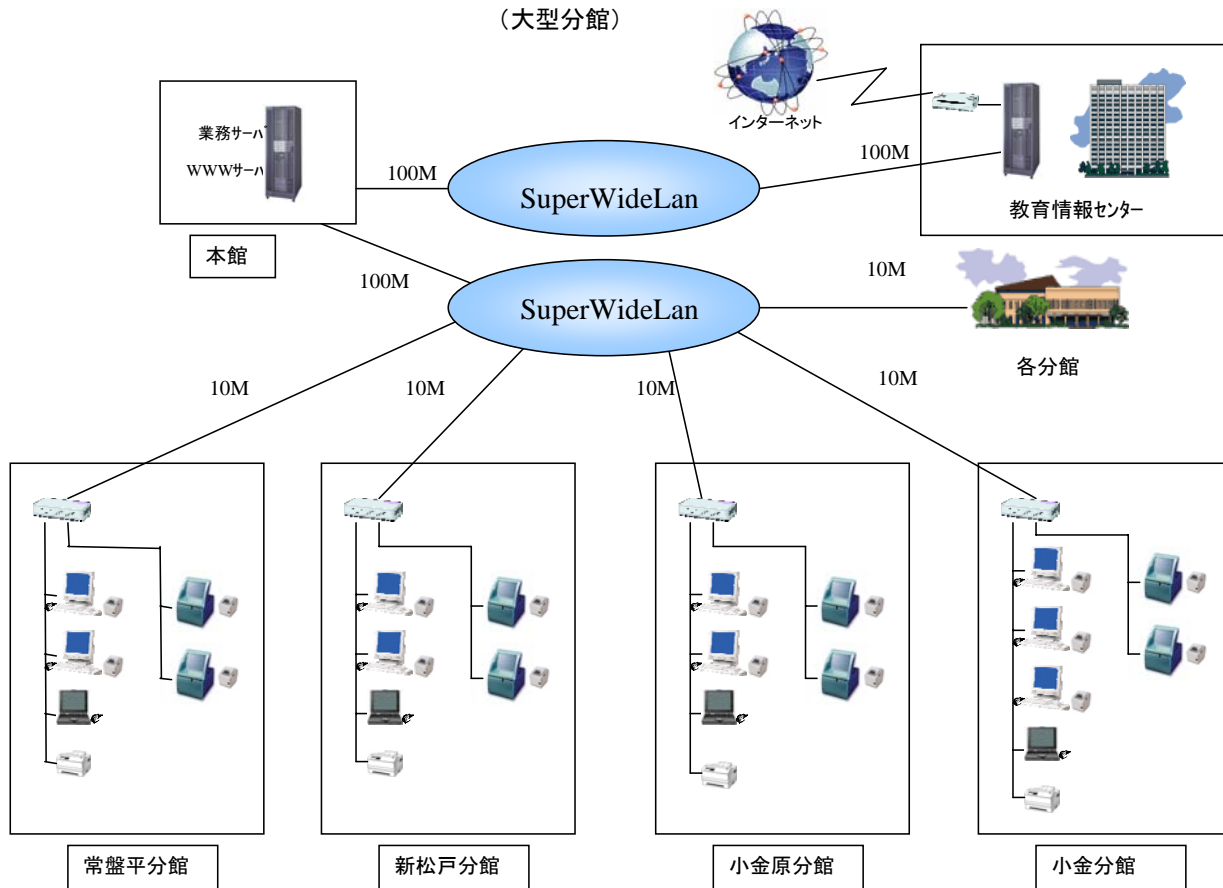
松戸市立図書館機器構成図

松戸市立図書館 図書館システム機器構成図 (iLiswing21/UX+)



松戸市立図書館 図書館システム機器構成図 (iLiswing21/UX+)

(大型分館)



9 図書館サービスの指標

(1) 図書館の状況（平成19年度）

①総貸出冊数	②総登録者数	③総蔵書冊数	④職員数	・正規職員36人 ・再任用職員5人 他に非常勤職員48人
1,859,796	164,389	546,841 ・一般書 397,845 ・児童書 148,996	41	

⑤資料購入費	⑥人口	⑦開館総日数
67,146,050	479,036	5,792

※⑥人口：「千葉県毎月常住調査月報」
(20年4月1日現在)による。

※資料購入費＝図書＋雑誌＋新聞＋追録＋視聴覚資料

(2) 図書館サービスの指標

		19年度	18年度	17年度	16年度
1 市民1人当り 貸出冊数	$\left(\frac{\text{総貸出冊数①}}{\text{人口⑥}} \right)$	冊 3.9	3.9	3.9	3.9
2 登録率	$\left(\frac{\text{総登録者数②}}{\text{人口⑥}} \right) \times 100$	% 34.3	32.6	33.6	43.8
3 登録者1人当り 貸出冊数	$\left(\frac{\text{総貸出冊数①}}{\text{総登録者数②}} \right)$	冊 11.3	11.9	11.9	8.9
4 1日当り貸出冊数	$\left(\frac{\text{総貸出冊数①}}{\text{開館総日数⑦}} \right)$	冊 321.1	315.6	313.8	328.1
5 市民1人当り 蔵書数	$\left(\frac{\text{総蔵書冊数③}}{\text{人口⑥}} \right)$	冊 1.1	1.1	1.2	1.2
6 蔵書回転率	$\left(\frac{\text{総貸出冊数①}}{\text{総蔵書冊数③}} \right)$	冊 3.4	3.4	3.3	3.3
7 市民1人当り 資料購入費	$\left(\frac{\text{資料購入費⑤}}{\text{人口⑥}} \right)$	円 140.2	141.5	143.6	143.6
8 職員1人当り人口	$\left(\frac{\text{人口⑥}}{\text{職員数④}} \right)$	千人 11.7	12.2	13.4	13.4

10 広報・行事

(1) 広報（主要印刷物）

（平成19年度）

名 称	内 容			
児童図書・新着図書案内 「この本読んで」	4月～3月	850部	12回/年	窓口等配布
〃 7月特集号	7月	6,000部	1回/年	全小学校に配布 窓口等配布
広報誌 「としょかん通信」 （中学生版）	7月	12,200部	1回/年	全中学生に配布 窓口等配布
児童図書推薦リスト 「こどものほんだな」	12月	30,000部	1回/年	全小学生に配布 窓口等配布
図 書 館 要 覧	8月	250部	1回/年	関係機関に配布
利 用 案 内	3月	5,000部	1回/年	窓口等配布
平 和 図 書 目 録	8月	100部	1回/年	〃
人 権 図 書 目 録	12月	100部	1回/年	〃
知っていますか？4月23日は 「子ども読書の日」	4月	600部	1回/年	〃
館報「みんなの図書館」	1月・2月	2,000部	不定期	関係機関に配布 窓口等配布

(2) 行事開催状況①

(平成19年度)

行事名	開催		参加人数	
	期日	場所		
○児童文学講座 講演会 「絵本づくりの愉しみ ～次世代へ伝えたいメッセージ」 西内ミナミ 絵本作家	1月22日	女性センター ゆうまつど	80人	
○子ども読書の日 「子ども読書の日」関連 おはなし会及び展示	4月22日	本館： こどものとしょかん おはなしのへや	158人	
○夏のおはなし会 おはなし会及び工作	7月25日 7月26日	本館： おはなしのへや 小金分館： あじさいのへや	117人	
○冬のおはなし会 大型紙芝居・パネルシアター ストーリーテリング・読み聞かせ	12月20日 12月21日	小金分館： あじさいのへや 本館： おはなしのへや	26人	
展 示 会	「平和に関する本」の展示 テーマ「平和について考える」	8月1日 ～15日	本館 1階・2階 分館 小金原・新松戸 小金・常盤平	409冊展示 268冊貸出
	「廃棄図書資料(不用雑誌) の配布」	10月4日	本館： 1階ピロティ	336名 2,768冊配布
	人権週間に伴う図書の展示 テーマ「育てよう一人一人の 人権意識」	12月4日 ～9日	本館： 1階・2階	114冊展示 72冊貸出
「第6回 子ども・本まつり」-おはなし好きから本好きへ- ・夏休みの自由研究 ・本はともだち(小学生のための読書のすすめ) ・「ようこそリンドグレーンの世界へ」 -リンドグレーン生誕100年-	7月21日 7月28日	小金原市民センター 新松戸市民センター	274人	

(2) 行事開催状況②

行事名及び公演内容	開催		参加人数
	期日	場所	
○子ども読書の日「おはなしひろば」 ・おはなし会・本の展示等	4月21日	・市民劇場	428人
○絵本はじめのい～っぼ ・乳幼児と保護者に対する読書支援	各会場 月1回開催 (女性センターは 月2回開催)	・フェリッシュホート・システム ・CMS子育て支援センター ・青少年会館 ・常盤平児童館 ・根木内こども館 ・矢切公民館 ・女性センター ・河原塚第一町会公民館	3,679人
○語ってみよう絵本・紙芝居 ・絵本の読み聞かせと紙芝居の 上演指導	5月26日	・(財)松戸市 おはなしキャラバン 事業所	26人
○演じてみよう人形劇 ・人形劇の上演指導	6月9日 6月16日	・(財)松戸市 おはなしキャラバン 事業所	延人数 34人
○作ってみよう人形劇 ・人形劇用指使い人形の製作	7月25日 7月26日 7月27日	・(財)松戸市 おはなしキャラバン 事業所	延人数 36人
○おすすめ絵本講座 ・絵本の紹介等	10月3日～5日 2月23日	・新松戸市民センター ・常盤平市民センター ・明市民センター ・青少年会館	111人
○「第19回 おはなしフェスティバル 2007」 ・(財)松戸市おはなしキャラバンと おはなし関連活動団体が出演 「ひろげようおはなし つなげようところ」	12月1日	・市民会館	2,134人

11 図書館資料保有状況

(1) 蔵書冊数 (館別)

(平成20年3月31日現在)

区分 館名	平成18年度末現在			平成19年度												平成19年度末現在			
	一般書	児童書	合計	増加冊数			除籍冊数			変更冊数			差引計			一般書	児童書	合計	
				一般書	児童書	合計	一般書	児童書	合計	一般書	児童書	合計	一般書	児童書	合計				
本館	149,383 冊	21,422 冊	170,805 冊	6,813 冊	1,407 冊	8,220 冊	10,588 冊	2,174 冊	12,762 冊	1,717 冊	176 冊	1,893 冊	△ 2,058 冊	△ 591 冊	△ 2,649 冊	147,325 冊	20,831 冊	168,156 冊	
移動図書館	947	1,036	1,983	216	6	222	55	1	56	△ 38	1	△ 37	123	6	129	1,070	1,042	2,112	
分館	常盤平	21,576	11,807	33,383	1,991	794	2,785	1,202	727	1,929	30	22	52	819	89	908	22,395	11,896	34,291
	稔台	11,406	5,674	17,080	1,106	539	1,645	781	325	1,106	△ 4	58	54	321	272	593	11,727	5,946	17,673
	小金原	26,103	10,591	36,694	1,954	767	2,721	2,439	451	2,890	△ 4	△ 54	△ 58	△ 489	262	△ 227	25,614	10,853	36,467
	矢切	11,283	5,559	16,842	610	582	1,192	225	495	720	△ 10	9	△ 1	375	96	471	11,658	5,655	17,313
	馬橋	10,223	5,596	15,819	665	495	1,160	532	670	1,202	△ 46	0	△ 46	87	△ 175	△ 88	10,310	5,421	15,731
	古ヶ崎	8,138	4,790	12,928	730	634	1,364	296	384	680	△ 5	14	9	429	264	693	8,567	5,054	13,621
	五香	12,596	5,459	18,055	778	660	1,438	504	562	1,066	△ 472	△ 58	△ 530	△ 198	40	△ 158	12,398	5,499	17,897
	小金	22,335	9,058	31,393	2,316	640	2,956	811	706	1,517	△ 110	△ 4	△ 114	1,395	△ 70	1,325	23,730	8,988	32,718
	明	15,074	5,629	20,703	1,016	537	1,553	596	509	1,105	△ 272	△ 5	△ 277	148	23	171	15,222	5,652	20,874
	六実	13,098	6,457	19,555	936	655	1,591	351	522	873	18	17	35	603	150	753	13,701	6,607	20,308
	東部	9,414	5,378	14,792	517	625	1,142	722	475	1,197	15	3	18	△ 190	153	△ 37	9,224	5,531	14,755
	新松戸	17,074	9,060	26,134	2,351	815	3,166	1,751	776	2,527	△ 8	16	8	592	55	647	17,666	9,115	26,781
	馬橋東	8,714	4,489	13,203	905	495	1,400	176	272	448	△ 74	1	△ 73	655	224	879	9,369	4,713	14,082
	小金北	9,351	5,283	14,634	657	607	1,264	663	708	1,371	△ 294	15	△ 279	△ 300	△ 86	△ 386	9,051	5,197	14,248
	松飛台	7,599	5,246	12,845	540	524	1,064	317	286	603	△ 26	△ 21	△ 47	197	217	414	7,796	5,463	13,259
	二十世紀	9,041	5,603	14,644	607	616	1,223	191	473	664	△ 90	11	△ 79	326	154	480	9,367	5,757	15,124
八柱	10,103	6,143	16,246	650	523	1,173	216	513	729	△ 91	△ 47	△ 138	343	△ 37	306	10,446	6,106	16,552	
八ヶ崎	9,972	5,774	15,746	600	556	1,156	567	565	1,132	△ 71	14	△ 57	△ 38	5	△ 33	9,934	5,779	15,713	
和名ヶ谷	11,020	7,726	18,746	509	706	1,215	277	581	858	23	40	63	255	165	420	11,275	7,891	19,166	
計	244,120 冊	125,322 冊	369,442 冊	19,438 冊	11,770 冊	31,208 冊	12,617 冊	10,000 冊	22,617 冊	△ 1,491 冊	31 冊	△ 1,460 冊	5,330 冊	1,801 冊	7,131 冊	249,450 冊	127,123 冊	376,573 冊	
合計	394,450 冊	147,780 冊	542,230 冊	26,467 冊	13,183 冊	39,650 冊	23,260 冊	12,175 冊	35,435 冊	188 冊	208 冊	396 冊	3,395 冊	1,216 冊	4,611 冊	397,845 冊	148,996 冊	546,841 冊	

※ 視聴覚資料を除く冊数。

(2) ①蔵書冊数(分類別) 【総括】

館名	0 総記	1 哲学	2 歴史	3 社会科学	4 自然科学	5 工学	6 産業	7 芸術	8 語学	9 文学	F 小説	R 参考図書	K 郷土資料	E 絵本	Y ヤング	計	
本館	3,899	7,085	14,090	18,203	10,722	7,757	3,529	12,592	2,474	41,215	18,198	13,859	9,029	5,504	0	168,156	
移動図書館	10	39	55	54	71	20	14	109	8	188	511	0	0	1,033	0	2,112	
分館	常盤平	682	1,072	3,114	3,333	2,736	2,649	982	2,789	650	8,758	3,813	0	0	3,713	0	34,291
	総台	256	605	1,309	1,498	1,201	1,516	612	1,496	324	4,329	2,457	0	0	2,070	0	17,673
	小金原	621	1,299	3,748	3,555	2,509	2,566	1,101	2,844	588	9,180	5,098	0	0	3,358	0	36,467
	矢切	219	478	1,304	1,123	1,212	1,234	541	1,226	260	4,364	3,435	0	0	1,917	0	17,313
	馬橋	214	464	1,264	1,271	1,051	1,474	574	1,144	265	3,653	2,482	0	0	1,875	0	15,731
	古ヶ崎	201	425	866	1,071	1,076	1,121	468	781	253	2,769	2,873	0	0	1,717	0	13,621
	五香	285	421	1,342	1,259	1,189	1,413	634	1,215	263	4,266	3,754	0	0	1,856	0	17,897
	小金	552	778	2,431	2,791	1,971	2,176	849	2,645	423	6,759	5,503	0	0	2,722	3,118	32,718
	明	251	498	1,195	1,336	1,252	1,376	612	1,259	330	4,510	6,372	0	0	1,883	0	20,874
	六実	289	599	1,793	1,764	1,302	1,784	639	1,460	288	4,654	3,350	0	0	2,386	0	20,308
	東部	228	401	999	991	1,093	1,262	496	978	215	3,536	2,750	0	0	1,806	0	14,755
	新松戸	477	715	2,223	2,489	1,903	2,024	749	1,955	564	6,598	4,063	0	0	3,021	0	26,781
	馬橋東	171	313	1,002	1,006	933	1,066	457	851	255	2,985	3,358	0	0	1,685	0	14,082
	小金北	171	291	1,043	968	973	1,221	465	871	214	3,389	2,923	0	0	1,719	0	14,248
	松飛台	166	305	896	839	1,027	1,211	470	825	224	3,861	1,587	0	0	1,848	0	13,259
	二十世紀	169	390	988	994	1,044	1,441	481	951	247	4,584	2,090	0	0	1,745	0	15,124
	八柱	247	430	1,149	1,379	1,177	1,521	552	1,303	284	4,006	2,423	0	0	2,081	0	16,552
	八ヶ崎	186	418	1,144	1,251	1,146	1,260	543	1,248	236	4,021	2,166	0	0	2,094	0	15,713
	和名ヶ谷	338	548	1,536	1,304	1,313	1,663	553	1,696	263	4,559	2,503	0	0	2,890	0	19,166
	計	5,723	10,450	29,346	30,222	26,108	29,978	11,778	27,537	6,146	90,781	63,000	0	0	42,386	3,118	376,573
合計	9,632	17,574	43,491	48,479	36,901	37,755	15,321	40,238	8,628	132,184	81,709	13,859	9,029	48,923	3,118	546,841	
比率	1.76	3.21	7.95	8.87	6.75	6.90	2.80	7.36	1.58	24.17	14.94	2.53	1.65	8.95	0.57	100.00	

前年度同期	10,112	17,343	44,530	49,927	36,438	37,504	14,993	40,247	8,587	129,986	78,811	13,469	8,649	48,657	2,977	542,230
比率	1.86	3.20	8.21	9.21	6.72	6.92	2.77	7.42	1.58	23.97	14.53	2.48	1.60	8.97	0.55	100.0

※視聴覚資料を除く資料数。

(2) ②蔵書冊数(分類別) 【一般書】

館名	0 総記	1 哲学	2 歴史	3 社会科学	4 自然科学	5 工学	6 産業	7 芸術	8 語学	9 文学	F 小説	R 参考図書	K 郷土資料	E 絵本	Y ヤング	計	
本館	3,587	6,920	12,695	16,936	8,731	7,041	3,174	11,551	2,195	33,409	18,198	13,859	9,029	0	0	147,325	
移動図書館	10	39	55	54	69	20	14	109	8	181	511	0	0	0	0	1,070	
分館	常盤平	515	980	2,336	2,802	1,755	2,253	759	2,302	489	4,391	3,813	0	0	0	22,395	
	稔台	174	562	912	1,278	799	1,337	451	1,215	261	2,281	2,457	0	0	0	11,727	
	小金原	499	1,245	3,073	3,093	1,645	2,124	853	2,357	471	5,156	5,098	0	0	0	25,614	
	矢切	141	444	951	880	735	1,026	356	974	201	2,515	3,435	0	0	0	11,658	
	馬橋	134	425	945	1,067	590	1,250	397	915	199	1,906	2,482	0	0	0	10,310	
	古ヶ崎	137	389	543	882	606	880	303	596	190	1,168	2,873	0	0	0	8,567	
	五香	194	397	991	1,026	740	1,177	467	986	207	2,459	3,754	0	0	0	12,398	
	小金	384	720	1,782	2,299	1,182	1,763	592	2,178	307	3,902	5,503	0	0	0	3,118	23,730
	明	193	471	865	1,100	710	1,150	432	1,024	243	2,662	6,372	0	0	0	0	15,222
	六実	205	546	1,430	1,513	768	1,547	455	1,173	224	2,490	3,350	0	0	0	0	13,701
	東部	138	372	731	777	663	1,092	334	750	156	1,461	2,750	0	0	0	0	9,224
	新松戸	307	634	1,683	2,061	1,172	1,678	540	1,536	438	3,554	4,063	0	0	0	0	17,666
	馬橋東	94	282	694	796	526	888	301	645	186	1,599	3,358	0	0	0	0	9,369
	小金北	105	262	690	726	527	990	293	628	149	1,758	2,923	0	0	0	0	9,051
	松飛台	110	270	516	605	501	966	313	548	156	2,224	1,587	0	0	0	0	7,796
	二十世紀	117	344	651	799	571	1,223	332	746	178	2,316	2,090	0	0	0	0	9,367
	八柱	171	388	792	1,108	658	1,274	376	1,013	204	2,039	2,423	0	0	0	0	10,446
	八ヶ崎	119	367	775	979	707	997	382	969	183	2,290	2,166	0	0	0	0	9,934
	和名ヶ谷	235	500	1,098	1,009	744	1,407	381	1,291	174	1,933	2,503	0	0	0	0	11,275
計	3,972	9,598	21,458	24,800	15,599	25,022	8,317	21,846	4,616	48,104	63,000	0	0	0	3,118	249,450	
合計	7,569	16,557	34,208	41,790	24,399	32,083	11,505	33,506	6,819	81,694	81,709	13,859	9,029	0	3,118	397,845	
比率	1.90	4.16	8.60	10.50	6.13	8.06	2.89	8.42	1.71	20.53	20.54	3.48	2.27	0.00	0.78	100.00	

前年度同期	8,094	16,375	35,160	43,323	24,233	31,799	11,344	33,379	6,712	80,125	78,811	13,469	8,649	0	2,977	394,450
比率	2.05	4.15	8.91	10.98	6.14	8.06	2.88	8.46	1.70	20.31	19.98	3.41	2.19	0.00	0.75	100.00

※視聴覚資料を除く資料数。

(2) ③蔵書冊数(分類別) 【児童書】

館名	0 総記	1 哲学	2 歴史	3 社会科学	4 自然科学	5 工学	6 産業	7 芸術	8 語学	9 文学	F 小説	R 参考図書	K 郷土資料	E 絵本	Y ヤング	計	
本館	312	165	1,395	1,267	1,991	716	355	1,041	279	7,806	0	0	0	5,504	0	20,831	
移動図書館	0	0	0	0	2	0	0	0	0	7	0	0	0	1,033	0	1,042	
分館	常盤平	167	92	778	531	981	396	223	487	161	4,367	0	0	0	3,713	0	11,896
	稔台	82	43	397	220	402	179	161	281	63	2,048	0	0	0	2,070	0	5,946
	小金原	122	54	675	462	864	442	248	487	117	4,024	0	0	0	3,358	0	10,853
	矢切	78	34	353	243	477	208	185	252	59	1,849	0	0	0	1,917	0	5,655
	馬橋	80	39	319	204	461	224	177	229	66	1,747	0	0	0	1,875	0	5,421
	古ヶ崎	64	36	323	189	470	241	165	185	63	1,601	0	0	0	1,717	0	5,054
	五香	91	24	351	233	449	236	167	229	56	1,807	0	0	0	1,856	0	5,499
	小金	168	58	649	492	789	413	257	467	116	2,857	0	0	0	2,722	0	8,988
	明	58	27	330	236	542	226	180	235	87	1,848	0	0	0	1,883	0	5,652
	六実	84	53	363	251	534	237	184	287	64	2,164	0	0	0	2,386	0	6,607
	東部	90	29	268	214	430	170	162	228	59	2,075	0	0	0	1,806	0	5,531
	新松戸	170	81	540	428	731	346	209	419	126	3,044	0	0	0	3,021	0	9,115
	馬橋東	77	31	308	210	407	178	156	206	69	1,386	0	0	0	1,685	0	4,713
	小金北	66	29	353	242	446	231	172	243	65	1,631	0	0	0	1,719	0	5,197
	松飛台	56	35	380	234	526	245	157	277	68	1,637	0	0	0	1,848	0	5,463
	二十世紀	52	46	337	195	473	218	149	205	69	2,268	0	0	0	1,745	0	5,757
	八柱	76	42	357	271	519	247	176	290	80	1,967	0	0	0	2,081	0	6,106
	八ヶ崎	67	51	369	272	439	263	161	279	53	1,731	0	0	0	2,094	0	5,779
	和名ヶ谷	103	48	438	295	569	256	172	405	89	2,626	0	0	0	2,890	0	7,891
	計	1,751	852	7,888	5,422	10,509	4,956	3,461	5,691	1,530	42,677	0	0	0	42,386	0	127,123
合計	2,063	1,017	9,283	6,689	12,502	5,672	3,816	6,732	1,809	50,490	0	0	0	48,923	0	148,996	
比率	1.38	0.68	6.23	4.49	8.39	3.81	2.56	4.52	1.21	33.89	0.00	0.00	0.00	32.84	0.00	100.00	

前年度同期	2,018	968	9,370	6,604	12,205	5,705	3,649	6,868	1,875	49,861	0	0	0	48,657	0	147,780
比率	1.37	0.66	6.34	4.47	8.26	3.86	2.47	4.65	1.27	33.74	0.00	0.00	0.00	32.93	0.00	100.00

※視聴覚資料を除く資料数。

(3) 視聴覚資料数

(平成20年3月31日現在)

種 類		区 分	平成18年度末現在	平成19年度		平成19年度末現在
				増加数	減少数	
コンパクトディスク	クラシック	本館	1,755 組	45 組	22 組	1,778 組
		小金	1,020	21	3	1,038
	邦 楽	本館	1,499	60	21	1,538
		小金	1,189	69	19	1,239
	ポピュラー	本館	1,616	41	21	1,636
		小金	1,018	95	2	1,111
	その他 (特殊)	本館	500	33	3	530
		小金	250	2	0	252
	計	本館	5,370	179	67	5,482
		小金	3,477	187	24	3,640
合 計			8,847 組	366 組	91 組	9,122 組
カセットテープ	語 学	本館	297 組	0 組	6 組	291 組
		小金	162	0	0	162
	その他	本館	644	16	14	646
		小金	452	16	0	468
	計	本館	941	16	20	937
		小金	614	16	0	630
合 計			1,555 組	32 組	20 組	1,567 組
紙芝居	本館		819 組	25 組	14 組	830 組
	常盤平		792	25	3	814
	小金		457	21	3	475
	和名ヶ谷		593	28	78	543
	合 計			2,661 組	99 組	98 組
マイクロフィルム			522 リール	0 リール	0 リール	522 リール

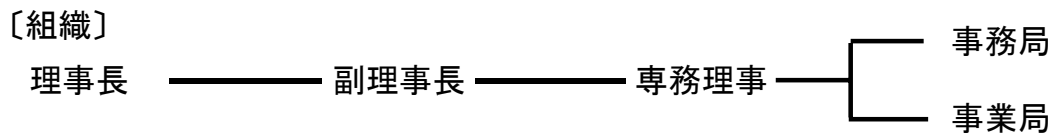
1 2 財団法人 松戸市おはなしキャラバン

(1) 概要

〔設立年月日〕 昭和56年4月1日

当財団は、図書館の児童奉仕活動のうち、「おはなし会事業」を推進するため、全国にさきがけ、松戸市が設立したもので、図書館から「おはなし会事業」を受託し、実施している。

おはなしキャラバンは、幼児から小学校低学年の子どもたちを対象に、絵本・紙芝居や人形劇を見せ、おはなしの豊かな世界を体験させ、効果的に読書への導入を図っている。



〔事務局〕

松戸市松戸 2060

松戸市立図書館内

TEL

047-365-5115

Fax

047-361-3770

〔事業所〕

住所 松戸市新松戸南2-2
床面積 321.63 m²
建設年月日 昭和60年 3月25日
建設費 27,960,000円

TEL

047-344-3037

Fax

047-344-3092

〔平成20年度事業内容〕

- ① 小学校児童読書活動支援業務
- ② 読書活動等ボランティア支援事業
- ③ 乳幼児の読書普及事業(絵本はじめのい〜っぽ事業)
- ④ 巡回おはなし会による読書普及事業
- ⑤ イベント開催(おはなしフェスティバル・おはなしひろば)
- ⑥ その他この法人の目的を達成するために必要な事業

(2) おはなしキャラバン (平成19年度活動実績)

I. 小学校児童読書活動支援事業

①読み聞かせとブックトーク

北部小			寒風台小		
学年	回数	延人数	学年	回数	延人数
1	3	325	1	2	232
2	3	395	2	2	250
3	3	368	3	2	251
4	3	387	4	2	212
5	2	272	5	2	209
6	2	236	6	2	229
合計	16	1,983	合計	12	1,383

②保護者対象の講座

(おすすめ絵本と読み聞かせ)

学 校 名	回数	人数
北部小学校	1	12
寒風台小学校	1	31
合 計	2	43

④ボランティア対象の講座

(絵本の読み聞かせと技術講座)

学 校 名	回数	延人数
松ヶ丘小学校	2	26
北部小学校	1	13
寒風台小学校	1	16
合 計	4	55

③教職員対象の講座

(絵本の読み聞かせと技術講座)

学 校 名	回数	人数
寒風台小学校	1	16
合 計	1	16

II. 読書活動等ボランティア支援事業

①定期的派遣状況

名 称	開 催 場 所	参加延人数
松里福祉会	松里作業所、わかば園、第二わかば園、小金わかば園	1,201
NPO法人とうふ工房	豆のちから (作業所)	118
アートボックス	アートボックス (作業所)	82
コスモス	コスモス (作業所)	13
NPO法人 ねばあらんど	放課後児童クラブ (幸谷、栗ヶ沢、松飛台、新松戸、あかしや放課後児童クラブ他)	2,584
NPO法人 松戸子育てサポートハーモニー	野菊野こども館	650
公立保育所	新松戸南部保育所、新松戸中央保育所、小金原保育所	3,575
合 計	17ヶ所 182回	8,223

②イベント等の派遣状況

行 事 名	参加延人数
・六実桜まつり ・子ども祭り ・高塚団地自治会おはなし会 ・川に親しむ親子のつどい ・第4回あそぼう!ふれあおう!つどいのひろば ・松戸子育てフェスティバル2008 ・家庭福祉推進員協議会交流会	952

III. 乳幼児の読書普及事業 (絵本はじめのい〜っぼ事業)

開催施設	場 所	開催日(毎月)	参加延人数(大人参加数)
チリツシユサポ-ト・システム	野菊野保育園内	第3火曜日	964人 (478)
CMS子育て支援センター	六高台保育園内	第3金曜日	536人 (251)
常盤平児童福祉館	児童福祉館内	第4火曜日	307人 (145)
根木内こども館	養護施設 晴香園内	第4火曜日	331人 (141)
青少年会館	青少年会館内	第4水曜日	261人 (122)
矢切公民館	矢切公民館内	第4木曜日	335人 (164)
女性センター	女性センターゆうまつど内	第2・3水曜日	652人 (321)
河原塚第一町会公民館	東部地区社会福祉協議会	第2火曜日	293人 (142)
合 計	計		3,679人 (1,764)

IV. 巡回おはなし会開催状況

開催場所		回数	子ども	大人	参加合計人数
市内	図書館本館、市民センター	68回	2,091	1,063	3,154
	スポーツパーク、公民館(各会場3回)				

V. 人形劇公演の開催状況

種別	開催場所	回数	子ども	大人	参加合計人数
土曜人形劇	市民センター、スポーツパーク、公民館 (毎月1回土曜日に開催)	12	809	439	1,248
夏休み人形劇	常盤平市民センター (8/1) 古ヶ崎市民センター (8/2) 20世紀ヶ丘市民センター (8/3)	3	361	220	581
依頼人形劇	松戸南高等学校家庭科・子ども発達センター 北部小学校2年生PTA・新松戸社会福祉協議会 六実第三小学校1年生PTA・松戸特別支援学校 馬橋小学校1～3年生・つくし特別支援学校 家庭福祉推進協議会	9	847	416	1,263

VI. イベントの開催状況

①子ども読書の日「おはなしひろば」

開催日・開催場所	内容	子ども	大人	その他	参加合計人数
4月21日(土)	大型絵本、ブックトーク	186	171	71	428
市民劇場	絵巻物、折り紙				

②第19回「おはなしフェスティバル2008」

開催日・開催場所	内容	出演団体数	子ども	大人	その他	参加合計人数
12月1日(土)	人形劇、紙芝居、絵本の読み聞かせ、折り紙、絵本展示	20	1,030	897	207	2,134
松戸市民会館						

VII. おはなし技術者の養成状況

①おはなしキャラバン主催講座

(A)おはなし技術者養成講座

種別	内容	対象	回数	延人数
語ってみよう絵本・紙芝居	絵本の基礎知識、基本操作	一般	1	26
演じてみよう人形劇	人形劇の基本操作	一般	2	34
作ってみよう人形劇	指使い人形の作り方	一般・学生	3	36

(B)おすすめ絵本講座

開催場所	内容	対象	回数	延人数
新松戸市民センター	絵本の基礎知識及び紹介	子育て中の保護者	1	32
常盤平市民センター	絵本の基礎知識及び紹介	子育て中の保護者	1	36
明市民センター	絵本の基礎知識及び紹介	子育て中の保護者	1	15
青少年会館	絵本の基礎知識及び紹介	一般	1	28

②依頼による講座

	人形劇上演技術指導	おはなし技術・絵本講座	市外のおはなし技術養成
回数及び人数	21回 : 222人	7回 : 152人	5回 : 181人

13. 市民による図書館活動

(1) おはなしの会

本館「おはなしのへや」と、小金分館「あじさいのへや」で、読み聞かせや素話をおこなっている市民によるおはなし会グループ。

本館「おはなしのへや」

(平成20年4月1日現在)

No.	団体名	開催日	代表者
1	「語りの世界」 OB会	毎月第2土曜日 午後3時～午後3時30分	平山 悦子
		毎月第4土曜日 午後3時～午後3時30分	
2	おはなし いろエンピツ	毎月第1土曜日 午後3時30分～午後4時30分	長江 義子
		毎月第3火曜日 午後3時30分～午後4時30分	
3	グループ虹	毎月第1水曜日 午後3時30分～午後4時	石井 久子
		毎月第3水曜日 午後3時30分～午後4時	
4	たんぼぼの会	毎月第2水曜日 午後3時30分～午後4時	龍塚 史子

小金分館「あじさいのへや」

(平成20年4月1日現在)

No.	団体名	開催日	代表者
1	「語りの世界」 OB会	毎月第2土曜日 午後1時～午後1時30分	平山 悦子
		毎月第4土曜日 午後1時～午後1時30分	

1 4 職員の配置と事務分掌

() は司書数 (平成20年度)

館長 —— 専門監 —— 補佐11人(3) —— 主幹2人

主査14人(7) —— 主任主事4人(1) —— 技師2人

再任用職員8人(1)

カウンター担当者数

館名	市職員	非常勤職員	館名	市職員	非常勤職員	館名	市職員	非常勤職員
本館 1階	16 (7)	2	馬橋	—	2	新松戸	4 ⁽⁰⁾ (再任用2人)	2
2階		3	古ヶ崎	—	2	馬橋東	—	2
3階		2	五香	—	2	小金北	—	2
常盤平	4 ⁽⁰⁾ (再任用2人)	2	小金	3(1)	3	松飛台	—	2
稔台	—	2	明	—	2	二十世紀	—	2
小金原	6 ⁽²⁾ (再任用4人)	—	六実	—	2	八柱	—	2
矢切	—	2	東部	—	2	八ヶ崎	—	2
						和名ヶ谷	—	2

図書館 所掌事務

- ・ 資料の収集、選定、整理及び保存に関すること。
- ・ 資料の配架、貸出及び返却事務に関すること。
- ・ 参考調査及び読書案内に関すること。
- ・ 読書会及び家庭文庫等読書団体に対する指導及び助言に関すること。
- ・ 講座及び講演会等の行事の開催に関すること。
- ・ 資料の相互貸借に関すること。
- ・ 病院等施設の巡回に関すること。
- ・ 電算システムの管理に関すること。
- ・ 財団法人松戸市おはなしキャラバンとの連絡調整に関すること。
- ・ 図書館奉仕に関すること。
- ・ 文書の収発、保存及び公印の管理に関すること。
- ・ 予算、経理及び物品の管理に関すること。
- ・ 施設及び設備の維持管理に関すること。
- ・ 調査及び統計に関すること。
- ・ 広報に関すること。
- ・ 図書館に対する寄附の受入れに関すること。

1 5 平成20年度予算

(単位：千円)

(1) 松戸市一般会計歳出

款	予算額	割合 (%)
1 議会費	778,698	0.7
2 総務費	12,944,617	11.1
3 民生費	39,494,858	33.9
4 衛生費	13,544,013	11.6
5 労働費	92,127	0.1
6 農林水産業費	367,339	0.3
7 商工費	597,323	0.5
8 土木費	13,752,936	11.8
9 消防費	6,066,357	5.2
10 教育費	13,735,525	11.8
うち 図書館費	291,056	0.3
11 災害復旧費	1	0.0
12 公債費	14,726,204	12.7
13 諸支出金	2	0.0
14 予備費	300,000	0.3
歳出合計	116,400,000	100

(2) 教育費

款	予算額	割合 (%)
1 教育総務費	2,340,215	17.0
2 小学校費	1,991,033	14.5
3 中学校費	2,216,363	16.1
4 高等学校費	805,918	5.9
5 幼稚園費	758,058	5.5
6 社会教育費	2,388,483	17.4
うち 図書館費	291,056	2.1
7 保健体育費	3,235,455	23.6
歳出合計	13,735,525	100.0

(3) 社会教育費

款	予算額	割合 (%)
1 社会教育総務費	1,256,617	52.61
2 公民館費	29,476	1.23
3 図書館費	291,056	12.19
4 文化財保護費	18,369	0.77
5 青少年指導費	77,772	3.26
6 社会教育施設費	565,929	23.69
7 博物館及び 美術館費	149,264	6.25
歳出合計	2,388,483	100.0

(4) 図書館費

(単位：千円)

区分	金額	説明
7 賃金	94,066	○図書館管理運営事業 244,129
		☆図書等購入費 69,148
8 報償費	65	☆貸出管理業務 15,455
		☆受付業務 94,204
11 需要費	19,155	☆施設維持管理業務 21,323
		☆身体障害者図書貸出等業務 1,429
12 役務費	7,194	☆講座等行事開催業務 285
		☆広報業務 50
13 委託料	68,667	☆情報化推進業務 42,235
		○幼児・児童の読書普及業務 46,927
14 使用料及び 賃借料	38,737	☆おはなしキャラバン事業委託事業 45,972
		☆読書普及活動業務 955
15 工事請負費	1,500	
18 備品購入費	61,594	
19 負担金補助 及び交付金	78	
歳出合計	291,056	

(5) 図書館費年度別推移 (当初予算)

(単位：千円)

区 分	20年度	19年度	18年度	17年度
賃 金	94,066	92,316	90,218	0
報 償 費	65	65	115	115
需 要 費	19,155	19,590	22,878	19,646
役 務 費	7,194	7,254	7,604	8,075
委 託 料	68,667	77,252	82,904	191,585
使 用 料 及 び 賃 借 料	38,737	38,351	38,249	37,993
工 事 請 負 費	1,500	—	—	—
備 品 購 入 費	61,594	61,338	60,734	59,613
負 担 金 及 び 交 付 金	78	332	425	437
合 計	291,056	296,498	303,127	317,464

(6) 図書館費内訳年度別推移 (当初予算)

(単位：千円)

区 分	20年度	19年度	18年度	17年度
図書等購入費(視聴覚資料を含む)	69,148	67,168	67,143	67,143
貸出管理業務	15,455	16,860	17,224	15,301
受付業務	94,204	92,454	90,518	109,443
施設維持管理業務	21,323	20,361	24,141	20,830
身体障害者図書貸出等業務	1,429	1,619	463	625
講座等行事開催業務	285	287	342	369
広報業務	50	56	69	74
情報化推進業務	42,235	42,406	42,431	42,462
おはなしキャラバン事業委託業務	45,972	54,011	59,471	59,911
読書普及活動業務	955	1,022	978	945
松戸子どもの本ネットワーク補助金	0	0	80	80
おはなしフェスティバル補助金	0	254	267	281
合 計	291,056	296,498	303,127	317,464

16 松戸市立図書館の実績

(1) 年度別推移

年度	蔵書冊数				種数		貸出冊数	蔵書回転率	職員		職員1人あたりの貸出冊数	管内人口	登録		決算 (千円)				人口1人当たり (円 ; 冊)		
	総数	うち児童書	受入冊数	廃棄冊数	雑誌	新聞			司書	その他			人数	率 (%)	総額	人件費	資料費	うち図書費	図書費	蔵書	貸出
61	476,468	181,048	46,171	25,013	151	13	1,812,485	3.8	15	31	39,401	434,544	136,177	31.3	355,586	242,427	53,854	47,800	110.00	1.1	4.2
62	497,420	187,569	43,381	22,429	150	14	1,727,426	3.5	15	31	37,552	442,370	126,033	28.5	375,978	257,799	54,751	48,400	109.41	1.1	3.9
63	515,747	188,977	53,607	35,280	149	13	1,611,267	3.1	17	31	33,568	449,121	146,204	32.6	493,503	275,871	74,754	65,531	145.91	1.1	3.6
元	532,693	192,395	51,123	34,177	149	13	1,549,219	2.9	17	31	32,275	453,401	110,488	24.4	493,686	294,689	72,617	62,106	136.98	1.2	3.4
2	571,562	199,057	51,433	12,564	149	13	1,491,110	2.6	19	28	31,728	454,403	122,590	27.0	549,652	311,103	78,727	68,137	149.95	1.3	3.3
3	610,953	217,683	56,624	17,233	182	19	1,457,511	2.4	19	28	31,010	457,819	142,473	31.1	597,239	333,907	77,660	69,767	152.39	1.3	3.2
4	536,476	185,209	47,769	122,246	169	21	1,501,556	2.8	18	25	34,920	460,914	141,285	30.7	615,883	209,656	79,994	71,792	155.76	1.2	3.3
5	560,628	190,533	49,697	25,545	169	21	1,643,968	2.9	17	19	45,666	461,581	156,592	33.9	583,739	263,762	83,954	75,092	162.68	1.2	3.6
6	573,250	193,409	44,196	31,574	161	21	1,684,497	2.9	18	19	45,527	462,155	169,973	36.8	614,738	309,327	64,762	60,713	131.36	1.2	3.6
7	566,758	191,308	38,365	44,857	162	21	1,667,369	2.9	16	20	46,316	458,954	184,189	40.1	646,115	315,610	76,213	67,618	147.33	1.2	3.6
8	568,500	189,509	54,920	53,178	203	21	1,657,652	2.9	16	20	46,046	458,839	193,081	42.1	664,792	311,439	70,936	60,426	131.69	1.2	3.6
9	562,523	184,652	43,914	49,891	197	23	1,613,387	2.9	16	20	44,816	460,370	204,082	44.3	666,891	312,023	72,211	61,837	134.32	1.2	3.5
10	539,765	171,576	46,231	68,989	196	22	1,706,255	3.2	16	19	48,750	462,228	217,001	46.9	698,595	319,860	72,874	62,239	134.65	1.2	3.7
11	551,879	173,620	40,676	28,562	187	21	1,778,833	3.2	16	20	49,412	464,145	227,971	49.1	695,992	344,595	72,722	62,239	134.09	1.2	3.8
12	551,330	170,962	44,041	45,590	182	21	1,791,341	3.2	15	21	49,759	464,691	244,878	52.7	672,745	337,906	72,638	62,239	133.94	1.2	3.9
13	554,621	169,819	40,051	36,759	182	21	1,733,057	3.1	13	23	48,140	464,224	239,613	51.6	676,698	346,235	72,790	62,239	134.07	1.2	3.7
14	556,424	168,381	41,766	39,963	177	21	1,779,517	3.2	14	22	49,431	465,707	184,156	39.5	690,791	357,441	72,471	62,241	133.65	1.2	3.8
15	562,804	166,641	41,173	34,793	177	21	1,820,306	3.2	11	25	50,564	467,043	195,965	42.0	673,254	341,676	71,848	62,239	133.26	1.2	3.9
16	557,067	160,264	65,430	71,167	174	19	1,745,190	3.2	10	25	49,862	467,650	204,708	43.8	666,902	347,309	67,131	58,405	124.87	1.2	3.7
17	557,091	155,366	39,478	39,454	169	19	1,851,896	3.3	11	28	47,485	472,423	159,001	33.6	672,254	358,764	67,142	58,439	123.70	1.2	3.9
18	542,230	147,780	42,211	57,072	176	19	1,841,325	3.4	11	28	47,213	474,586	154,482	32.6	650,815	369,703	67,142	58,439	123.14	1.1	3.9
19	546,841	148,996	41,782	37,171	176	19	1,859,796	3.4	11	30	45,361	479,036	164,389	34.3	638,406	363,075	67,147	58,439	121.99	1.1	3.9

※ 松戸市立図書館のサービス指標

① 登録者1人当たりの貸出冊数 = $\frac{\text{貸出冊数}}{\text{登録者数}} = \frac{1,859,796}{164,389} \approx 11.3$ 冊

② 人口1人当たりの資料費 = $\frac{\text{資料費}}{\text{人口}} = \frac{67,146,050}{479,036} \approx 140.16$ 円

・貸出冊数には、団体貸出・相互協力貸出分は含まない。
 ・管内人口は「千葉県毎月常住調査月報」の市区町村別人口と世帯（平成20年4月1日現在）による。

・資料費＝図書＋雑誌＋新聞＋追録＋視聴覚資料

(2) 蔵書の推移

年度別 館名	平成19年度			平成18年度			平成17年度			平成16年度			平成15年度			平成14年度			
	受入	廃棄	年度末冊数	受入	廃棄	年度末冊数	受入	廃棄	年度末冊数	受入	廃棄	年度末冊数	受入	廃棄	年度末冊数	受入	廃棄	年度末冊数	
本館	10,113	12,762	168,156	10,125	16,497	170,805	8,555	6,301	177,177	34,516	11,797	174,923	8,408	5,412	152,204	10,128	5,704	149,208	
移動図書館	222	93	2,112	657	579	1,983	91	24	1,905	169	562	1,838	354	876	2,231	1,193	4,735	2,753	
分館	常盤平	2,837	1,929	34,291	2,677	3,515	33,383	2,465	3,568	34,221	3,004	4,888	35,324	3,163	2,451	37,208	3,094	2,376	36,496
	稔台	1,699	1,106	17,673	1,396	1,456	17,080	1,440	1,963	17,140	1,376	1,751	17,663	1,353	713	18,038	1,247	1,109	17,398
	小金原	2,721	2,948	36,467	2,298	4,675	36,694	2,339	1,615	39,071	3,019	5,118	38,347	3,098	3,317	40,446	2,514	2,850	40,665
	矢切	1,192	721	17,313	1,166	1,179	16,842	1,389	1,942	16,855	1,151	3,212	17,408	1,098	783	19,469	1,213	1,418	19,154
	馬橋	1,160	1,248	15,731	1,303	2,022	15,819	1,485	1,050	16,538	1,352	1,722	16,103	1,328	1,473	16,473	1,649	1,315	16,618
	古ヶ崎	1,373	680	13,621	1,477	1,448	12,928	1,361	1,537	12,899	1,126	1,970	13,075	1,426	1,532	13,919	1,099	988	14,025
	五香	1,438	1,596	17,897	1,307	1,344	18,055	1,464	1,281	18,092	1,443	3,350	17,909	1,275	904	19,816	1,203	1,161	19,445
	小金	2,956	1,631	32,718	3,225	3,286	31,393	2,217	2,026	31,454	2,643	4,143	31,263	3,030	3,069	32,763	2,957	2,679	32,802
	明	1,553	1,382	20,874	1,748	2,019	20,703	1,659	1,663	20,974	1,540	5,069	20,978	1,516	1,552	24,507	1,531	1,278	24,543
	六実	1,626	873	20,308	1,469	2,518	19,555	1,480	1,894	20,604	1,400	1,863	21,018	1,795	1,026	21,481	1,678	1,305	20,712
	東部	1,160	1,197	14,755	968	1,041	14,792	1,159	1,362	14,865	1,037	1,200	15,068	1,428	1,278	15,231	1,211	1,351	15,081
	新松戸	3,174	2,527	26,781	3,168	4,458	26,134	2,661	2,935	27,424	3,124	6,051	27,698	3,519	2,892	30,625	2,859	3,171	29,998
	馬橋東	1,400	521	14,082	1,848	1,965	13,203	1,485	2,112	13,320	1,421	5,422	13,947	1,328	1,273	17,948	1,272	1,512	17,893
	小金北	1,264	1,650	14,248	1,226	1,226	14,634	1,334	1,343	14,634	1,366	3,558	14,643	1,397	637	16,835	1,361	828	16,075
	松飛台	1,064	650	13,259	1,209	1,249	12,845	1,135	1,495	12,885	1,108	2,151	13,245	1,049	1,173	14,288	933	1,307	14,412
	二十世紀	1,223	743	15,124	1,189	977	14,644	1,411	1,359	14,432	1,299	3,062	14,380	1,225	1,255	16,143	1,243	1,579	16,173
	0	1,173	867	16,552	1,217	1,881	16,246	1,489	1,253	16,910	1,146	1,298	16,674	1,070	1,251	16,826	1,012	718	17,007
	八ヶ崎	1,156	1,189	15,713	1,390	1,595	15,746	1,254	1,632	15,951	1,061	1,101	16,329	999	757	16,369	1,189	1,359	16,127
	和名ヶ谷	1,278	858	19,166	1,148	2,142	18,746	1,605	1,099	19,740	1,129	1,879	19,234	1,314	1,169	19,984	1,180	1,220	19,839
小計	31,447	24,316	376,573	31,429	39,996	369,442	30,832	33,129	378,009	30,745	58,808	380,306	32,411	28,505	408,369	30,445	29,524	404,463	
合計	41,782	37,171	546,841	42,211	57,072	542,230	39,478	39,454	557,091	65,430	71,167	557,067	41,173	34,793	562,804	41,766	39,963	556,424	

※ 視聴覚資料は含まず。

(3) 貸出冊数の推移

館名		年度					
		平成19年度	平成18年度	平成17年度	平成16年度	平成15年度	平成14年度
本館		217,429	219,368	226,608	230,595	240,672	232,008
移動図書館		10,963	8,675	6,175	7,426	9,737	10,177
分館	常盤平	187,696	192,267	192,774	185,903	191,735	186,606
	稔台	68,849	64,549	66,386	61,958	61,233	59,697
	小金原	125,180	123,567	131,388	130,162	135,051	138,920
	矢切	46,703	49,737	41,550	39,114	40,081	41,220
	馬橋	48,486	69,745	68,517	64,728	68,883	63,803
	古ヶ崎	59,746	55,498	53,904	50,514	49,890	48,696
	五香	53,519	55,541	53,578	47,882	50,907	50,042
	小金	133,987	123,193	126,760	120,530	127,218	125,211
	明	87,365	82,809	81,281	73,383	76,981	71,005
	六実	97,878	95,698	97,522	90,771	100,675	98,648
	東部	56,855	52,432	54,262	47,795	46,245	46,397
	新松戸	195,794	185,973	195,346	178,170	183,344	181,420
	馬橋東	79,163	71,573	66,428	58,684	64,294	63,935
	小金北	59,998	65,013	64,178	57,083	59,112	57,018
	松飛台	47,311	45,114	44,074	40,869	43,805	41,685
	二十世紀	64,793	61,284	62,758	56,771	59,429	58,241
	八柱	69,492	67,455	65,892	56,669	58,671	53,761
	八ヶ崎	57,745	59,067	59,643	52,299	54,169	55,543
	和名ヶ谷	90,844	97,943	97,809	93,884	98,174	95,484
	小計		1,631,404	1,618,458	1,624,050	1,507,169	1,569,897
合計		1,859,796	1,846,501	1,856,833	1,745,190	1,820,306	1,779,517

- ※ 視聴覚資料は含まない。
 ※ 17年度より団体、相互貸出数を含む。

(4) 蔵書回転率の推移

館名		年度					
		平成19年度	平成18年度	平成17年度	平成16年度	平成15年度	平成14年度
本館		1.29	1.28	1.28	1.32	1.60	1.55
移動図書館		5.19	4.37	3.24	4.04	3.54	3.70
分館	常盤平	5.47	5.76	5.63	5.26	5.25	5.11
	稔台	3.90	3.78	3.87	3.51	3.52	3.43
	小金原	3.43	3.37	3.36	3.39	3.32	3.42
	矢切	2.70	2.95	2.47	2.25	2.09	2.15
	馬橋	3.08	4.41	4.14	4.02	4.15	3.84
	古ヶ崎	4.39	4.29	4.18	3.86	3.56	3.47
	五香	2.99	3.08	2.96	2.67	2.62	2.57
	小金	4.10	3.92	4.03	3.86	3.88	3.82
	明	4.19	4.00	3.88	3.50	3.14	2.89
	六実	4.82	4.89	4.73	4.32	4.86	4.76
	東部	3.85	3.54	3.65	3.17	3.07	3.08
	新松戸	7.31	7.12	7.12	6.43	6.11	6.05
	馬橋東	5.62	5.42	4.99	4.21	3.59	3.57
	小金北	4.21	4.44	4.39	3.90	3.68	3.55
	松飛台	3.57	3.51	3.42	3.09	3.04	2.89
	二十世紀	4.28	4.18	4.35	3.95	3.67	3.60
	八柱	4.20	4.15	3.90	3.40	3.45	3.16
	八ヶ崎	3.67	3.75	3.74	3.20	3.36	3.44
	和名ヶ谷	4.74	5.22	4.95	4.88	4.95	4.81
	小計	4.33	4.38	4.30	3.96	2.82	3.80
合計		3.40	3.41	3.33	3.14	3.20	3.20

17 松戸市立図書館 20年の実績比較

区分 年度	本館		分館			移動図書館				合計	
	登録者数	貸出冊数	登録者数	貸出冊数	分館数	登録者数	貸出冊数	車両数	駐車場	登録者数	貸出冊数
63	17,529	194,190	125,062	1,350,581	17	3,613	66,496	1	20	146,204	1,611,267
元	15,505	192,017	92,407	1,296,831	17	2,576	60,371	1	19	110,488	1,549,219
2	20,893	202,011	98,635	1,229,855	17	3,062	59,244	1	19	122,590	1,491,110
3	24,970	210,524	114,019	1,199,217	18	3,484	47,770	1	19	142,473	1,457,511
4	29,130	235,217	108,320	1,213,430	18	3,835	52,909	1	20	141,285	1,501,556
5	32,838	251,091	119,420	1,343,895	18	4,334	48,982	1	20	156,592	1,643,968
6	36,262	251,684	129,086	1,382,590	18	4,625	50,223	1	20	169,973	1,684,497
7	40,608	247,614	138,674	1,369,576	18	5,207	50,179	1	20	184,489	1,667,369
8	41,777	240,622	145,872	1,373,085	19	5,432	43,945	1	20	193,081	1,657,652
9	44,177	233,603	154,186	1,335,002	19	5,719	44,782	1	20	204,082	1,613,387
10	47,021	242,130	163,866	1,441,617	19	6,114	22,508	1	20	217,001	1,706,255
11	50,670	239,594	177,092	1,529,948	19	209	9,291	1	8	227,971	1,778,833
12	54,555	232,098	189,986	1,546,771	19	337	11,140	1	9	244,878	1,790,009
13	—	225,209	—	1,498,225	19	—	9,623	1	10	239,613	1,733,057
14	—	232,008	—	1,537,332	19	—	10,177	1	11	184,156	1,779,517
15	—	240,672	—	1,569,897	19	—	9,737	1	12	195,965	1,820,306
16	—	230,595	—	1,507,169	19	—	7,426	1	12	204,708	1,745,190
17	—	226,608	—	1,624,050	19	—	6,175	1	13	159,001	1,856,833
18	—	219,368	—	1,618,458	19	—	8,675	1	14	154,482	1,846,501
19	—	217,429	—	1,631,404	19	—	10,963	1	14	164,389	1,859,796

※ 移動図書館の貸出冊数については平成6年度より行事等での貸出を含んでおります。
 移動図書館の「みどり号」は、平成10年9月末で廃止となり、同年10月より病院等の施設巡回が始まりました。
 平成11年度からの移動図書館の駐車場は、施設巡回先数です。
 平成13年度から登録者数は、登録館のみ限定しての利用ではないので一括登録者数としました。
 貸出冊数には視聴覚資料の貸出数を含みません。
 平成17年度より貸出冊数には団体貸出分及び相互貸借分を含みます。

18 松戸市立図書館年表

年 月	行事	補記	年 月	行事	補記
M. 37 . 3	松戸小学校同窓文庫設立		. 5	松戸市文学愛好団体連絡協議会 結成	
S. 18 . 2	松戸町図書館設立（中部小学校に 併設）		. 6	松戸市文学愛好団体連絡協議会 文集『まつど』発行開始	
. 4	市制施行		. 8	第1回おはなし会開催	毎月
. 19 . 2	読書会運営協議会開催		S. 42 . 7	移動図書館みどり号巡回開始 （16ヶ所）	
. 3	千葉県図書館事業振興会理事就任		. 7	家庭文庫への団体貸出開始	
S. 26 . 7	市立松戸図書館条例公布		. 8	第1回児童図書研究会開催	毎月
. 9	伊藤捨治（中部小学校長）図書館長 兼務となる		. 9	移動図書館新着図書案内発行開始	毎月
. 12	中部小学校内に開館		S. 43 . 4	図書館長に牧野千里就任	
S. 27 . 1	第1回図書館委員会開催		. 4	館外貸出方式の簡略化のためブラ ウン方式採用	
. 5	千葉県図書館振興協議会が市長・ 議長宛に図書館充実のための要望 書提出		. 4	子どもの本のリスト『こどものへや』 発行開始	年3回
S. 32 . 4	図書貸出スタート		. 11	移動図書館駐車場増設（20ヶ所）	
S. 34 . 4	村野敏雄（社会教育課長）図書館 長兼務となる		S. 44 . 5	郷土資料所蔵目録発行	
. 5	中部小から旧市庁舎へ移転（公民 館併設）		S. 45 . 1	予約制度の本格的採用	
. 10	巡回文庫（2ヶ所）開始（東部・ 高木地区）		. 6	移動図書館2号車巡回開始 （36ヶ所）	
S. 36 . 4	図書館長に田村実就任		. 9	第1回市民講座開催	毎年
. 5	巡回文庫中止		S. 46 . 3	移動図書館家族券により貸出開始	
S. 38 . 8	高野明（社会教育課長）図書館長 兼務となる		. 6	貸出事務改善（利用者の氏名順配 列）	
S. 39 . 4	児童図書購入・児童奉仕開始		. 11	移動図書館駐車場増設（41ヶ所）	
. 4	新着図書案内発行開始	毎月	S. 47 . 2	複写サービスを開始	
. 12	旧市庁舎から市民会館へ移転		. 5	常盤平分館開設	
. 12	児童室・参考資料室開設		S. 48 . 10	ユネスコ・アジア文化センター 研修生、移動図書館を視察	
. 12	自由設架式採用		. 11	新館完成移転、夜間開館中止	
S. 40 . 4	福田康夫（公民館館長）図書館長 兼務となる		S. 49 . 2	市民会館から新館へ移転	
. 4	千葉県読書会連絡協議会主催「合 同読書会」開催		. 4	LLコーナー開設	
. 4	館報『みんなの図書館』発行開始		. 7	視聴覚資料貸出開始	
. 7	古切手集め運動開始		. 7	稔台分館開設	
. 8	第1回母親読書教室開設		. 7	紙芝居貸出開始（本館）	
. 8	第1回植物昆虫の名前を調べる会 開設	毎月	. 12	児童奉仕連絡会開設	
. 9	同人雑誌コーナー開設		S. 50 . 2	千葉県公共図書館職員研修会開設	
. 10	母親読書会文集『ともしび』発行 開始		. 3	稔台分館「本の会」解散	
. 11	第1回ともしび読書会開設	毎月	. 3	松戸おはなしキャラバン結成	
. 11	学校図書館の運営状況調査		. 3	要覧—図書館10年の歩み—発行	
S. 41 . 3	子どもの本のリスト『子どもの喜 ぶ本』『お話しのしおり』発行		. 4	松戸市立図書館児童奉仕専門員の 設置に関する要綱を制定し専門員 を置く	
S. 41 . 4	木曜日午後8時まで夜間開館開始		. 5	図書館管理運営規則改正	
			. 6	移動図書館みどり号1号車更新	
			S. 51 . 3	植物・昆虫・岩石の名前を調べる	

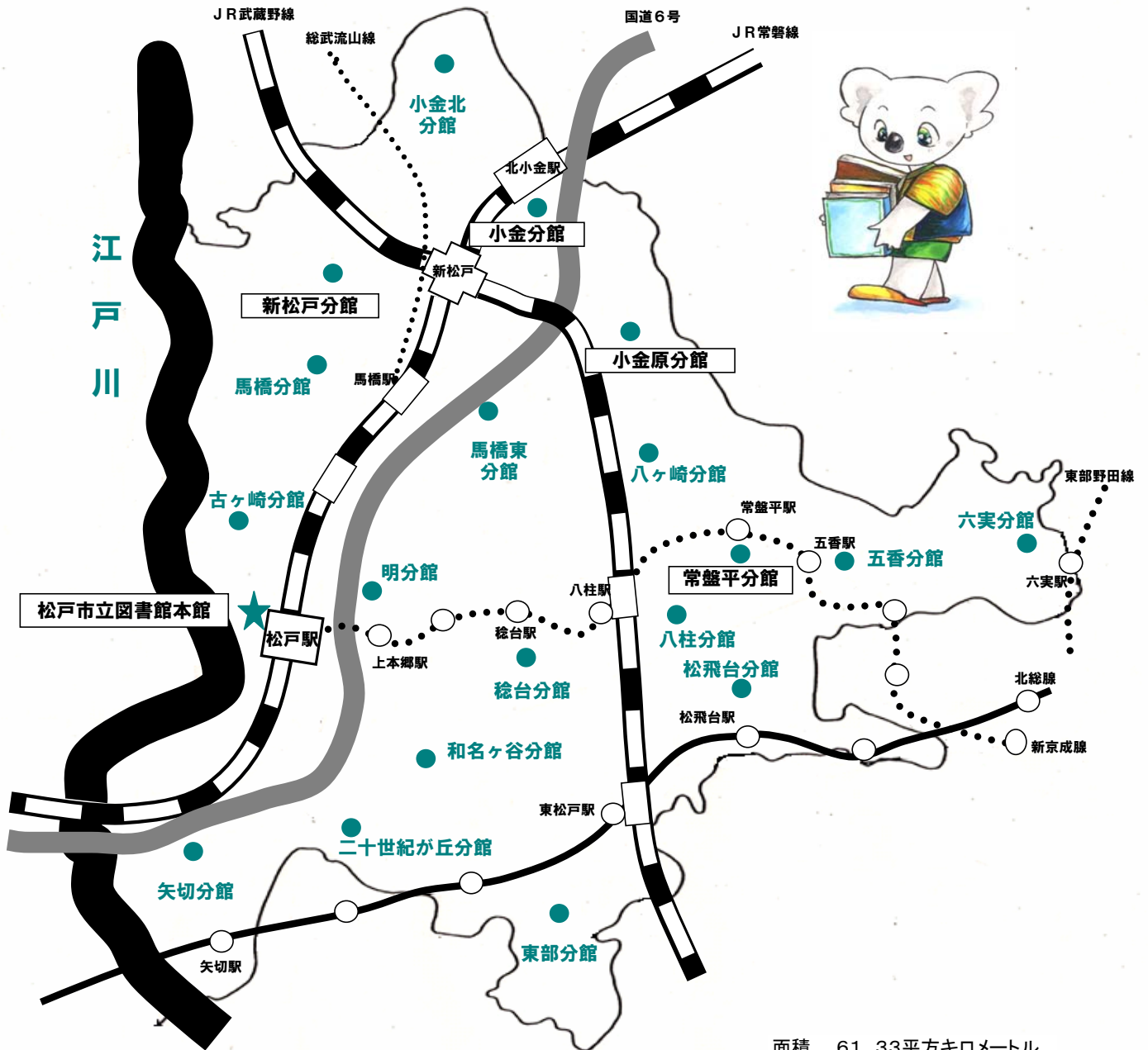
年 月	行事	補記	年 月	行事	補記
S. 51 . 4	会-文化ホールへ開設、所管換え 図書館長に鈴木勇次郎就任		S 55. . 7	『松戸市古文書目録（二）』発行 東部分館開設	
. 5	小金原分館開設		. 7	常盤平分館拡張工事	
. 7	矢切分館開設		. 9	フィリピンのテアトル・ムラット 劇団を招き公演	
. 8	図書館資料の破損及び紛失等の賠償に関する要綱を制定		. 11	S 56. . 3	絵本の目録を発行
. 10	図書館選定基準を制定		. 3	図書館調査を実施（アンケート調査）	
. 11	図書館資料選定委員会を設置		. 4	財団法人松戸市おはなしキャラバンの設立	
. 12	馬橋分館開設		. 4	新松戸分館開設	
. 12	古ヶ崎分館開設		. 5	みどり号駐車場で第1回緑陰おはなし会を開催	
S. 52 . 4	複写サービス実施要綱を制定		. 8	図書館長に野苺家忠郎就任	
. 4	図書館奉仕活動協力員制度を制定		. 11	松戸公産(株)よりおはなしキャラバンの寄贈を受ける	
. 4	市立図書館奉仕活動協力員設置要綱を制定		. 12	身体障害者等図書貸出規則を制定	
. 4	第1回図書館記念行事開催		. 10	S. 57 . 5	サービス網検討委員会設置要綱を制定
. 4	移動図書館10周年記念展示会開催		. 11	ユネスコの研修生移動図書館及び分館を視察	
. 11	五香分館開設		. 12	図書館管理運営規則の全部改正	
S 53. . 4	図書館運営方針を設定		. 12	図書館の組織及び事務分掌に関する規則を制定	
. 4	紙芝居の個人貸出開始		S. 58 . 1	おはなしキャラバン用自動車車庫建設	
. 4	図書館資料整理基準を制定		. 4	馬橋東分館開設	
. 4	図書管理システム検討委員会設置要綱を制定		. 6	移動図書館車みどり号1号車廃車	
. 4	市立図書館団体貸出要綱を制定		. 8	図書館外壁改修工事	
. 4	第2回図書館記念行事開催		. 8	おはなしキャラバン用倉庫建設	
. 6	市立図書館紙芝居等貸出要綱を制定		. 10	図書館長に近藤昭夫就任	
. 7	小金分館開設		S. 59 . 3	『松戸市古文書目録（三）』発行	
. 9	第1回おはなし技術講習会（対象専門者向）開催		. 4	小金北分館開設	
. 10	明分館開設		. 10	常盤平分館で紙芝居貸出開始	
. 11	第1回子どもの読書相談開催		S 60. . 3	松飛台分館開設	
. 12	市立図書館資料除籍基準を制定		. 3	おはなしキャラバン事業所建設	
S 54. . 1	第1回新春講演会開催		. 10	アメリカの絵本作家エリック・カール氏を招き特別講演会を開催	
. 3	第1回趣味の手づくり製本講習会開催		S 61. . 2	二十世紀が丘分館開設	
. 4	家庭文庫等補助金交付要綱を制定		. 6	図書館利用アンケート調査を実施	
. 4	レファレンス業務統計開始		S 62. . 3	『松戸市古文書目録（四）』発行	
. 4	第3回図書館記念日行事開催		. 8	『としょかん通信』発行開始	
. 7	六実分館開設		. 10	コンパクトディスク貸出開始	
. 8	移動図書館みどり号2号車更新		S 63. . 4	『大活字本図書目録』の発行	
. 12	児童奉仕準備室開設		. 4	図書館長に鈴木勇次郎就任	
. 12	（仮称）千葉県東葛飾地方ブックセンター建設に関する要望書を提出（宛先・千葉県教育委員会）		. 4	本館にファックスを設置	
. 12	指定図書の取扱いに関する要綱を制定		. 5	おはなしキャラバンがニュージーランド海外公演	
S 55. . 7	図書館長に松下邦夫就任		. 8	第1回平和図書展示コーナー開設	
. 7	機構改革により市史編さん係を新設				

年 月	行事	補記	年 月	行事	補記
S 63. .9	『松戸の文学散歩第1集』発行		H5. .6	企画展示会「アウトドアフェア」開催	
.10	八柱分館開設		.9	全館貸出冊数を無制限に変更	
.11	図書管理業務電算導入（第1次）		.9	中学校図書委員の図書館体験実習 受入開始	
.11	移動図書館車みどり号更新		.9	市民会館ホールで「おはなしまつり」 開催（第1回）	
.12	稔台分館拡張		.11	新設の文化会館森のホール・レセ プションホールでレクチャーコンサー ト「早川利佐子ハーブとともに」を 開催	
.12	第1回おはなしフェスティバルを 開催		.12	松戸親子読書会・子ども文庫連絡会 の10周年記念行事「こどもの本フェ ア」に共催参加、児童図書の展示、 貸出、おはなし会出演を行う	
H元. .2	本館・大型3分館に図書返却用 ポストを設置		H6. .3	「松戸市史料編（六）東漸寺史 料」発行	
.4	広報まつどに「まつど文学散歩」 連載開始		.4	市史編さん係を市立博物館へ移管	
.5	『松戸の文学散歩第2集』発行		.4	分館連絡車の増設 （週4日から週6日）	
.11	図書管理業務電算導入（第2次）		.4	みどり号の第2土曜日コースでおは なしキャラバンのミニおはなし会開始	
.11	『松戸の文学散歩第3集』発行		.4	図書分類のバーコードラベルの貼る 位置を改善	
H2. .2	第2次電算導入分館に図書返却用 ポストを設置		.6	電算機本体を更新	
.12	全館電算導入完了		.8	「松戸の文学散歩バスハイク」開始 （6年度9回実施）	
.12	全館に返却ポスト設置完了		.8	「平和図書の展示」本館こどものと しょかん、3分館（常盤平、小金原、 新松戸）でも開催	
H3. .4	図書館長に中村實就任		.10	分館連絡車、県立西部図書館への 巡回開始	
.4	全館午前9時30分開館に変更			本の展示とおはなし会「気分は12月 ・12月の本大集合」	
.4	分館連絡車が施設管理公社委託に より週2回から4回に増便		H.7 .4	小金分館拡張第1次	
.6	図書館内に国民文化祭ちば91 人形劇フェスティバル松戸市実行 委員会事務局設置		.4	複写サービス拡大（A版とマイクロ フィルム）	
.4	『松戸の文学散歩第4集』発行		.4	おはなしキャラバン事業局長、浜島 代志子さよなら公演	
.10	図書館長に田口忠雄就任		.5	みどり号利用者アンケートを実施	
.10	八ヶ崎分館開設		.6	軽自動車更新	
.11	国民文化祭ちば91人形劇フェス ティバル開催		.6	みどり号巡回場所変更	
H4. .4	図書館管理業務の一部を施設管理 公社に委託（小型分館等）		.6	五香分館地番変更	
.10	国民文化祭石川92人形劇ワールド フェスティバル（キャラバン出演）		.7	対面朗読スタート	
.12	第4回おはなしフェスティバル 松戸市教育委員会と共催		.7	こどものとしょかんに冷暖房補助機 設置	
H5. .4	大型3分館にファックスを設置				
.4	『松戸の文学散歩第5集』発行				
.4	広報まつど連載「まつど文学散歩 総集編」を発行				
.4	図書館職員「エプロンおじさんの おはなし会」開催				
.4	おはなしキャラバンが絵本見せ語 り中心のおはなし会開始				

年 月	行事	補記	年 月	行事	補記
H.7 .8	「平和図書の展示」本館こどものとしょかん、4分館（常盤平、小金原、新松戸、小金）でも開催		H.12 .10	移動図書館車巡回先拡大 （松戸整形外科病院）	
.10	小金分館で図書館の第1回「不用本リサイクル」を開催		H.13 .9	常盤平分館市民センター耐震工事のため臨時休館（9/4～11/14）	
H.8 .3	文化会館森のホールで図書館とキャラバンの「第2回おはなしまつり」を開催 松戸市教育委員会と共催		H.14 .3	移動図書館車巡回先拡大 （県立松戸養護学校）	
.4	図書館長に小笠原治生就任		.4	複写サービス値下げ	
.4	夜間開館試行（水・金曜日）		.5	「第7回ちば県人形劇まつり」開催	
.5	和名ヶ谷分館開設		.8	「子ども・本まつり」開催	
.6	端末機全館入替		.9	「絵本はじめのい～っぽ」開始	
H.9 .3	小金分館視聴覚室オープン		H.15 .1	移動図書館車巡回先拡大 （松戸ナーシングヴィラ そよ風）	
.4	松戸駅東西通路事業案内板設置		H.15 .3	移動図書館車巡回先終了 （県立松戸養護学校）	
.10	水上勉記念展示会等関連事業を開催		H.15 .4	図書館長に塚崎松男就任	
.12	「人権週間に伴う図書の展示」本館2階、こどものとしょかん、一部の分館で開催		.4	移動図書館車巡回先拡大 （ケアハウスあすなろ）	
H.10 .4	機構改革により奉仕第1係と奉仕第2係を奉仕係に統合		.7	「第2回子ども・本まつり」開催	
.9	移動図書館車更新		H.16 .3	移動図書館車巡回先拡大 （聖隷福祉事業団 松戸愛光園）	
.9	移動図書館車みどり号巡回廃止		.7	「第3回子ども・本まつり」開催	
.10	移動図書館車みどり号廃車		.9	電算機器の更新作業及び蔵書点検 （本館9/9～9/23まで休館） （大型分館9/9～9/16まで休館） （小型分館9/9～9/30まで休館）	
.10	移動図書館車病院等施設巡回開始 （3ヶ所・リバーサイドヴィラ・サンセットホーム・松風荘）		.10	電算システムを更新 （iliswingから iliswing21/UX+へ移行）	
.11	移動図書館車巡回先拡大 （2ヶ所・東松戸病院・国保松戸市立病院）		.10	Web上での蔵書公開開始	
H.11 .4	図書館長に増田正雄就任		.10	電算システムの更新に伴い、各分館の利用者開放端末が2台に増設	
.5	移動図書館車巡回先拡大 （松戸ニッセイエデンの園）		.11	Web上での予約受付開始	
.6	4階事務室改修		H.17 .4	図書館長に山崎陽司就任	
.6	電算システムを更新 （LIMS2から iLiswingへ）		.6	移動図書館車巡回先終了 （松戸ナックガイ そよ風）	
.6	読書カウンター設置（本館2階）		.7	移動図書館車巡回先拡大 （明尽苑）	
.6	利用者開放端末設置（全館）		.7	「第4回子ども・本まつり」開催	
.9	移動図書館車巡回先拡大 （パークヴィラ陽春館）		H.18 .3	受付管理業務の施設管理公社への委託終了	
.10	図書館ホームページ開設		H.18 .4	非常勤職員による受付業務開始	
.12	移動図書館車巡回先拡大 （新東京病院）		.4	図書等集配業務を民間業者に委託	
H.12 .3	おはなし室内改修		.5	夜間開館（火・水・木・金）を4日に拡大	
.3	図書館資料の予約数拡大		.6	連絡車更新	
.3	図書の電話予約開始		.7	「第5回子ども・本まつり」開催	
			.9	おはなしキャラバン車廃車	
			.10	おはなしキャラバン車両リース開始	

年 月	行事	補記	年 月	行事	補記
H. 18 . 10	新松戸支所電気工事のため休館 (10/4)				
. 10	移動図書館車巡回先拡大(秋桜)				
. 11	移動図書館車巡回先拡大 (まんさくの里)				
H. 19 . 4	図書館長に高野吉雄就任				
. 6	祝日開館開始(本館・大型4分館)				
. 6	宅配車更新				
. 7	「第6回子ども・本まつり」開催				
. 9	八柱分館停電のため休館(9/19)				
. 9	和名ヶ谷分館休館(9/26～10/2) (和名ヶ谷スポーツセンター内自動入退場管理 システム機器更新のため)				
. 11	馬橋分館エレベーター設置工事に伴う休館 (11/19～2/29)				
. 12	「第19回おなはしフェスティバル2007」開催				
H. 20 . 4	小型分館の月曜祝日及び休日開館開始				
. 4	「2008(平成20)年度子どもの読書活動 優秀実践図書館」として文部科学大臣 表彰を受ける				
. 7	「第7回子ども・本まつり」開催				

19.松戸市立図書館サービス網



面積 61.33平方キロメートル
 東西 11.40キロメートル
 南北 11.60キロメートル