

II 教育行財政

1 教育行政

(1) 教育委員

(平成29年4月1日現在)

職名	氏名	任期	期数
教育長	伊藤 純一	平成27年 4月 1日 ~ 平成30年 3月 31日	2期
教育長職務代理者	山田 達郎	平成21年 3月 25日 ~ 平成33年 3月 24日	3期
委員	市場 卓	平成25年10月 8日 ~ 平成29年10月 7日	1期
委員	武田 司	平成27年 4月 2日 ~ 平成31年 4月 1日	1期
委員	伊藤 誠	平成27年10月 3日 ~ 平成31年10月 2日	1期
委員	山形 照恵	平成28年10月 8日 ~ 平成32年10月 7日	1期

※教育長職務代理者の任期は、教育委員としての任期です。

(2) 教育委員会会議

会議の開催

定例会	原則として、毎月第2木曜日に開催
臨時会	教育長が必要と認めるとき又は委員2人以上からの請求があったときに開催

会議に付した主な議案（平成26年度～平成28年度）

区 分		平成26年度	平成27年度	平成28年度
開催回数（回数）		13	14	13
	定例会	12	12	12
	臨時会	1	2	1

議案件数（件数）	平成26年度	平成27年度	平成28年度
① 教育行政の運営に関する基本方針を定めること。	1	1	1
② 教育委員会の規則及び訓令の制定又は改廃をすること。	8	12	10
③ 予算その他議会の議決を要する事件の議案について、市長に意見を申し出ること。	18	11	8
④ 教育機関の設置又は廃止をすること。			
⑤ 教育機関の敷地の選定又は変更をすること。			
⑥ 教育機関の施設の整備計画を定めること。		1	
⑦ 校長、教員その他教育関係職員の人事の一般方針を定めること。	3	3	2
⑧ 教育長、部長、課長、教育機関（小学校及び中学校の県費負担教職員を除く）の職員の任免その他の人事に関する事。	5	4	3
⑨ 県費負担教職員の分限（傷病による休職を除く）懲戒及び校長の任免、その他の進退について内申すること。			3
⑩ 学校職員を除く教育関係職員の分限（傷病による休職を除く）及び懲戒の処分を行なうこと。	2		
⑪ 附属機関の委員を任命し、又は委嘱すること。	16	11	12
⑫ 教育功労者の表彰に関する事。	6	8	7
⑬ 市立小学校、中学校及び高等学校の通学区域を設定し、または変更すること。	2		
⑭ 教科書用図書の新採及び教材の取り扱いに関する一般方針を定めること。	3	3	3
⑮ 教育関係職員の研修の実施に関する一般方針を定めること。		3	
⑯ 文化財の指定及び選定並びに解除を行うこと。			1
⑰ 教育委員会がその当事者である争訟に関する事。	2		
⑱ 請願及び重要な陳情の処理に関する事。		1	
⑲ 教育委員会の権限に属する事務の管理及び執行の状況の点検及び評価に関する事。	1	1	1
⑳ 前各号に掲げるもののほか、重要かつ異例に属する事項。	1	1	3

※ 平成27年度「松戸の教育」より会議開催回数及び議案件数を“年度単位”による集計に変更しております。〔教育企画課〕

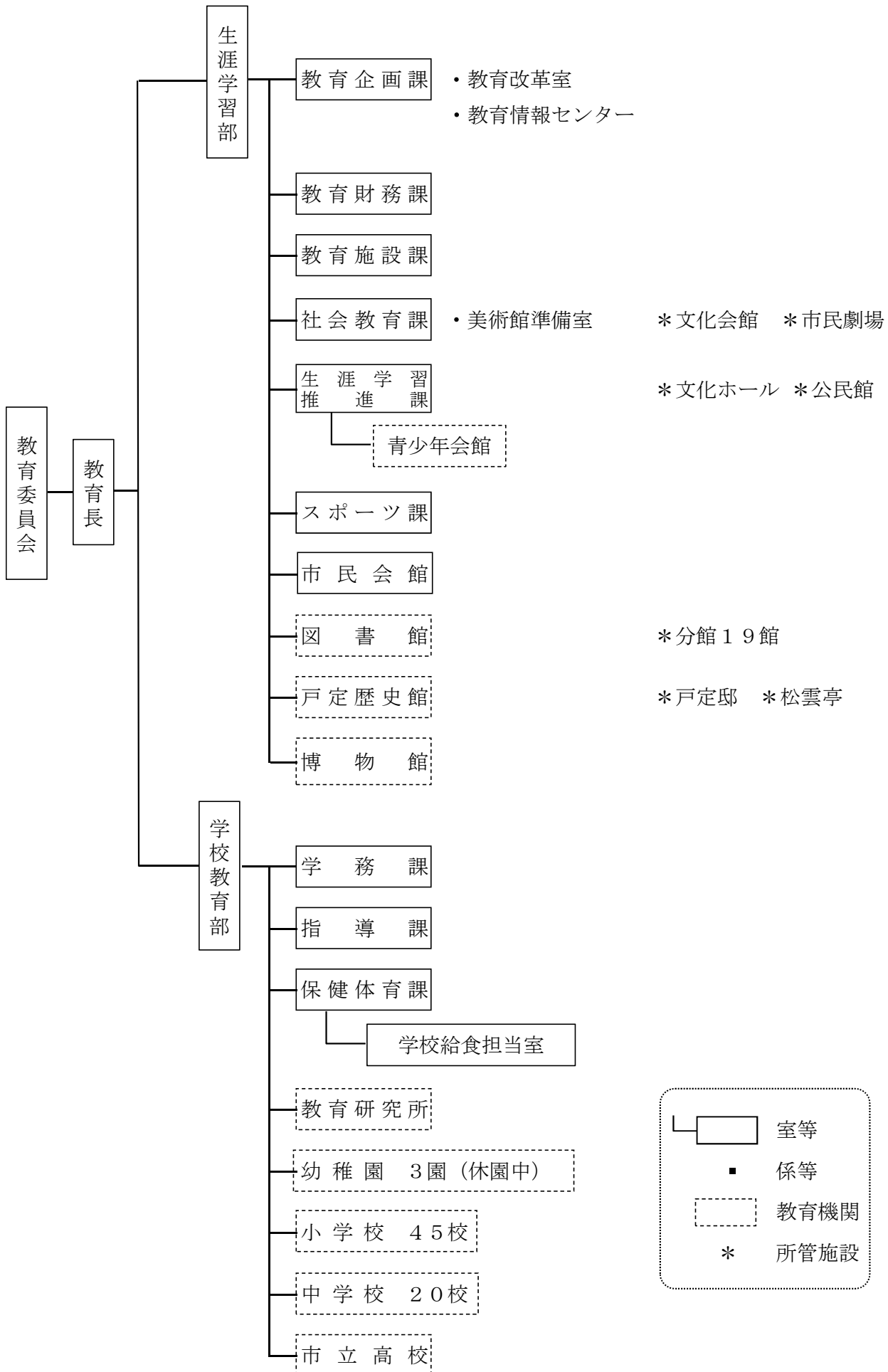
(3) 教育委員会の沿革(年度)

昭和	平成	
27	3月 29日	・松戸駅市民ギャラリー設置
28	7月 23日	・樋野口青年館を廃止
29	10月 1日	・学校教育部に中学校給食準備室を新設
33	4月 1日	・社会体育課と市民スポーツセンターを統合し、スポーツ課を上本郷4434番地に設置
34	5月 20日	・青少年会館樋野口分館を樋野口543番地に設置
38	9月 30日	・泉ヶ丘青年館を廃止
39	11月 3日	・戸定館を廃止、戸定歴史館(歴史館・戸定邸)を松戸714番地の1に設置
42	11月 25日	・事務局を根本356番地(京葉ガスビル内)に移転
43	12月 24日	・教育研究所及び少年センターを根本356番地(事務局)に移転
44	4月 1日	・社会教育部に博物館開設室を新設
45	12月 21日	・博物館開設室を千駄堀671番地へ移転
46	4月 1日	・適応指導教室を運動公園体育館内に設置
47	4月 29日	・市立博物館を千駄堀671番地に開館
48	10月 1日	・中学校給食準備室を廃止し、保健体育課へ
49	4月 1日	・婦人会館を廃止、女性センターに名称変更し、市長部局へ移管
50	4月 1日	・中学校給食を全校開始(21校)
51	10月	・学校施設の有効活用のモデル校として根本内小学校にタウンスクール根本内を設置
52	4月 1日	・事務局機構改革
53	4月 1日	・教育総務部 企画調整室・総務課・施設課
54	5月 21日	・図書館和名ヶ谷分館を開館(19番目)
55	3月	・教育委員会人権教育推進基本方針策定
56	4月 1日	・文化ホールを社会教育課へ統合
57	4月 1日	・市立松戸高等学校に国際人文科設置
58	3月 31日	・林間学園軽井沢荘を廃止
59	4月 1日	・事務局機構改革…本部制導入
	4月 1日	生涯学習本部
	4月 1日	企画管理室・教育総務課・教育施設課
	4月 1日	社会教育課・こども課・スポーツ課
	4月 1日	市民会館・文化会館
	4月 1日	学校教育担当部
	4月 1日	学務課・指導課・保健体育課
	4月 1日	文化会館を社会教育課へ統合
	4月 1日	企画管理室に教育情報センターを設置
	10月 15日	・松戸市生涯学習基本計画
		・松戸市教育改革アクションプラン
		・松戸市小中学校教育資源有効活用(適正規模・適正配置)実施計画策定
	4月 1日	・小学校統合(3小学校)廃校
	4月 1日	・小金中学校と新松戸北中学校統合
	3月 31日	・新松戸北中学校廃校
	4月 1日	・小金中学校開校
	4月 1日	・こども課を青少年課に名称変更
	4月 1日	・学校保健給食担当室を学校給食担当室に名称変更
	3月 31日	・林間学園白樺高原荘を廃止
		・事務局を松戸1415番地に移転
		・事務局… 総務課・学校教育課・社会教育課
		教育機関… 図書館・公民館(戸定館、小金分館)
		・教育研究所を市庁舎内に設置
		・事務局に指導課を新設
		・学校教育課を学校管理課に名称変更
		・指導課を廃止、学校管理課を学校教育課に名称変更
		・事務局を根本387番地5に移転(市庁舎移転)
		・図書館を松戸1415番地に移転
		・教育次長制を導入
		・公民館を松戸1389番地の1に設置
		・小金分館(公民館)を小金公民館に名称変更
		・図書館を松戸1389番地の1に移転
		・松飛台青年館を松飛台530番地に設置
		・少年センターを小金31番地の1に設置
		・樋野口青年館を樋野口543番地に設置
		・公民館運営審議会の答申により公民館を市長部局へ移管
		・事務局に保健体育課を新設
		・中内青年館を紙敷1135番地の1に設置
		・少年センターを市庁舎内に移転
		・林間学園軽井沢荘を長野県北佐久郡軽井沢1052番地の361に設置
		・郷土資料館を根本363番地(市庁舎隣)に設置
		・事務局に施設整備課を新設
		・事務局に指導課を新設し、学校教育課を学務課に名称変更
		・施設整備課を施設課に名称変更
		・小金公民館廃止
		・事務局に市民スポーツセンターを新設
		・図書館本館を松戸2060番地に移転
		・郷土資料館を廃止し、文化ホールを松戸1307番地の1に設置
		・松飛台青年館を泉ヶ丘青年館に名称変更
		・青少年会館を小金840番地に設置
		・矢切公民館を上矢切299番地の1に設置
		・事務局機構改革…教育次長制を廃止し、部制組織とする
		組 織
		管 理 部 庶務課・施設課
		学校教育部 学務課・指導課・保健体育課
		社会教育部 社会教育課・市民スポーツセンター
		・松雲亭を松戸642番地の3に設置
		・林間学園白樺高原荘を長野県小県郡長門町大字大門字追分3515番地の41に設置
		・社会教育部に社会体育課を新設、施設課を学校施設課に名称変更
		・婦人会館を本町14番地の10に設置
		・市民劇場を本町11番地の6に設置
		・社会教育部に美術館準備室を新設

平成 25	4月 1日	・事務局機構改革…部制へ移行 ・青少年課及び少年センターを市長部局へ移管 ・企画管理室を廃止し教育企画課を設置 ・教育総務課を教育財務課に名称変更 ・スポーツ課を松戸運動公園から根本356番地(京葉ガスF松戸ビル内)に移転
	組織	生涯学習部 教育企画課・教育財務課・教育施設課 社会教育課・スポーツ課・市民会館・公民館 図書館・戸定歴史館・博物館 学校教育部 学務課・指導課・保健体育課・教育研究所 市立高校
26	4月 1日	・生涯学習推進課の新設 ・青年館の廃止
	組織	生涯学習部 教育企画課・教育財務課・教育施設課 社会教育課・生涯学習推進課・スポーツ課・市民会館 図書館・戸定歴史館・博物館 学校教育部 学務課・指導課・保健体育課・教育研究所 市立高校
27	4月 1日	・教育委員会制度改革…教育長・教育委員長を一本化した新「教育長」の設置
	5月 15日	・松戸市社会教育計画策定 ・松戸市図書館整備計画策定
28	4月 1日	・東松戸小学校開校 ・教育企画課に教育改革室を新設

(4) 機 構 図

(平成29年4月1日現在)



[教育企画課]

(5) 事務分掌

《生涯学習部》

(平成29年4月1日現在)

所属名	室等	事務の概目
教育企画課 366-7455		<ul style="list-style-type: none"> 総合教育会議並びに教育、学術及び文化の振興に関する総合的な施策の大綱に係る関係機関との連絡調整 教育行政の基本的計画の企画、策定、推進及び調整、事務事業の管理改善、教育行政に係る関係機関との連絡調整、教育行政の総合調整 教育委員会会議、公聴、人権教育推進のための総合調整、予算、決算及び会計に係る調整、市議会との調整、規則等の審査、公告式、各課の主管に属しない事務の所管調整、事務局内の連絡調整 組織内部の危機管理、教育長の秘書、儀式、表彰、組織及び定数、職員の人事、給与、福利厚生、公務災害補償、服務、研修、職員団体、安全衛生委員会、部内庶務
	<教育改革室>	<ul style="list-style-type: none"> 教育行政の諸課題に対応した施策の検討、企画、立案、調整
	<教育情報センター>	<ul style="list-style-type: none"> 教育情報化施策の企画立案、教育情報システムの開発、運用管理、指導、総合調整、高志教育振興基金
教育財務課 366-7460		<ul style="list-style-type: none"> 教育財産の管理、物品の購入管理、出納決定、購入契約、定時制教育振興会、文書の收受、発送、公印、省エネルギー対策 教材教具の整備、学校に対する寄付の採納、学校の備品管理、廃棄物等の処理、予算、決算、管理運営に関する諸業務、学校経理事務の執行管理
教育施設課 366-7456		<ul style="list-style-type: none"> 学校施設整備計画の企画、策定、推進及び調整、学校施設整備に係る国庫補助金 学校施設の管理、土木工事の設計、施工管理、関係機関との総合調整、営繕、維持管理 教育施設の総合調整、学校施設の営繕、維持管理、学校用地
社会教育課 366-7462		<ul style="list-style-type: none"> 社会教育行政の基本的計画の企画、策定、推進及び調整、社会教育行政に係る関係機関との連絡調整、社会教育行政の総合調整、調査、統計、社会教育施設の総合調整 社会教育委員会会議、文化施設建設基金、郷土遺産基金、文化会館、市民劇場、文化振興財団との連絡調整、成人式 文化財審議会、文化財の指定、保存、調査、埋蔵文化財の発掘、整理、部門内庶務
	<美術館準備室>	<ul style="list-style-type: none"> 美術館の開設、資料の収集、保存、管理、展示、調査、研究、整理、修理、記録 選定評価委員会、取得基金
生涯学習推進課 367-7810		<ul style="list-style-type: none"> 青年講座、青少年教室、成人講座、市民大学、家庭教育学級、高齢者の講座、女性の講座、人権の講座、文化講演会等文化事業の開催、視聴覚教材の貸与 各種団体、機関等との連携、育成指導、公民館、文化ホール、青年館、市民ギャラリー、松戸フューチャーセンター
	<青少年会館> 344-8556	<ul style="list-style-type: none"> 施設、設備の貸出、青少年の学級、講座、学習相談、グループ育成、体育、レクリエーション、文化活動の指導・助言
スポーツ課 703-0601		<ul style="list-style-type: none"> 社会体育施設の維持管理、使用調整、貸出、整備促進、調査研究及び使用者に対する指導、監督 社会体育の振興、スポーツ推進審議会、スポーツ推進委員、スポーツ振興基金、社会体育事業の総合的企画調整、社会体育関係団体の育成指導、学校体育施設の開放、スポーツ国際交流
市民会館 368-1237		<ul style="list-style-type: none"> 管理運営、使用申請、許可、公金の授受、維持管理 プラネタリウム
図書館 365-5115		<ul style="list-style-type: none"> 文書の収発、保存、公印の管理、予算、経理及び物品の管理、施設設備の維持管理、調査・統計広報、図書館に対する寄附の受け入れ 資料の収集、選定、整理、保存、貸出、返却、参考調査、読書案内、読書団体の指導・助言、行事の開催、資料の相互貸借、移動図書館の巡回、電算システム管理、奉仕に関すること
戸定歴史館 362-2050		<ul style="list-style-type: none"> 松戸徳川家、戸定が丘歴史遺産の資料保存、収集、公開、調査研究、報告書作成、頒布、講演会講習会、研究会、松雲亭の管理
博物館 384-8181		<ul style="list-style-type: none"> 観覧料の徴収、要覧、年報の作成、施設、設備維持管理、博物館協議会、市史編さん、市史編さん委員会、関係団体との連絡調整、財産の管理、予算、経理、物品の管理 資料の収集、保存、展示、調査、研究、講座、講演会、研究会、閲覧、貸出、寄贈、寄託、選定評価委員会、目録、報告書の作成、相談、情報提供

《学校教育部》

所属名	室等	事務の概目
学務課 366-7457		<ul style="list-style-type: none"> 学校教育行政の基本的計画の企画、策定、推進及び調整、学校教育行政に係る関係機関との連絡調整、学校教育行政の総合調整 児童生徒の就学、転入学、就学奨励、学校の設置、廃止、通学区域、学区審議会、市立幼稚園 県費負担教職員の人事、給与、服務、福利厚生、管理指導 学校の管理運営、学級編成、教職員及び児童生徒に係る調査、統計、学校事故、教職員団体 市立高校の教育施策、校長及び教員の人事、定数、服務、教科用図書の採択、入学選抜、教員の安全衛生、部内庶務
指導課 366-7458		<ul style="list-style-type: none"> 教科用図書の給与、学校教育指導方針の企画、学校教育の指導、教育課程、教育内容、教科用図書の採択、生徒指導、教材教具、副読本の発行 教育職員研修、教育研究団体の育成指導、研究学校、学校同和教育、学校警察連絡協議会 少年センターとの連携
保健体育課 366-7459		<ul style="list-style-type: none"> 学校体育の振興、保健体育に係る教育課程の指導、教職員の指導、体育設備の指導 幼児、児童、生徒、教職員の健康管理、健康診断、安全管理、日本スポーツ振興センター、医療援助費、学童災害共済、学校医、学校歯科医、学校薬剤師、学校保健会、学校保健の調査、統計
	<学校給食担当室>	<ul style="list-style-type: none"> 学校給食の経営、管理、援助費、調査・統計
教育研究所 366-7461		<ul style="list-style-type: none"> 教育の原理、制度、内容、方法、測定、資料、教科課程、図書の研究、教職員の研修、相談

[教育企画課]

(6) 職員配置状況

区分	組織	教	部	次	課	館	所	課	補	主	管	係	指	主	主	技	主	技	所	再	計
		育	長	長	長	長	長	長	長	長	理	理	長	導	任	任	師	師	属	任	
		長	相	相	相	相	相	相	代	佐	主	主	主	主	主	師	師	付	用		
教 育 長		1																			1
生涯学習部	部 長		1																		1
	審 議 監																				
	参 事 監			4																	4
	教育企画課				2	2		7	4	6											21
	教育財務課				1	1		4	2	5										2	15
	教育施設課				1	2	1	2	3	4	1										14
	社会教育課					1	2	5	3	3	1									1	16
	生涯学習推進課				1	2		2	3	4										4	16
	スポーツ課				1	2		1		3	1										8
	市民会館				1		1	1	1	1	1									1	7
	図書館				2	3	2	6	3	11	1										28
	戸定歴史館				1	1			1	1										1	5
	博物館				1	2	2	1	3	2										1	12
学校教育部	部 長		1																		1
	審 議 監		2																		2
	参 事 監																				
	学 務 課				2	3	4	1		2										1	13
	指 導 課				1	4	1	8		1											15
	保健体育課				2	3		5		5	1										16
	教育研究所				1	2	1	5	1	1											11
	市立高校				1	1	1	1	1	1										1	7
文化振興財団				1	1			1		2											5
合 計		1	4	5	19	29	15	50	25	52	6								12	218	

[教育企画課]