

Ⅱ 教育行財政

1 教育行政

(1) 教育委員

(平成23年4月14日現在)

職名	氏名	任期
委員長	關 英昭	平成15年10月3日～平成23年10月2日
委員長 職務代理者	川村 絹慧	平成20年10月8日～平成24年10月7日
委員	瀧田 泰子	平成15年4月2日～平成27年4月1日
委員	八田 賢明	平成17年10月8日～平成25年10月7日
委員	山田 達郎	平成21年3月25日～平成25年3月24日
委員 (教育長)	山根 恭平	平成21年4月2日～平成25年4月1日

※ 上記の任期とは教育委員としての任期であり職名期間ではない。

(2) 教育委員会会議

会議の開催

定例会	原則として、毎月第2木曜日に開催
臨時会	委員長が必要と認めたとき又は委員二人以上からの請求があったときに開催

会議に付した主な議案（平成20年度～22年）

区 分	平成20年度	平成21年	平成22年
開催回数（回数）	14	14	13
定例会	12	12	12
臨時会	2	2	1

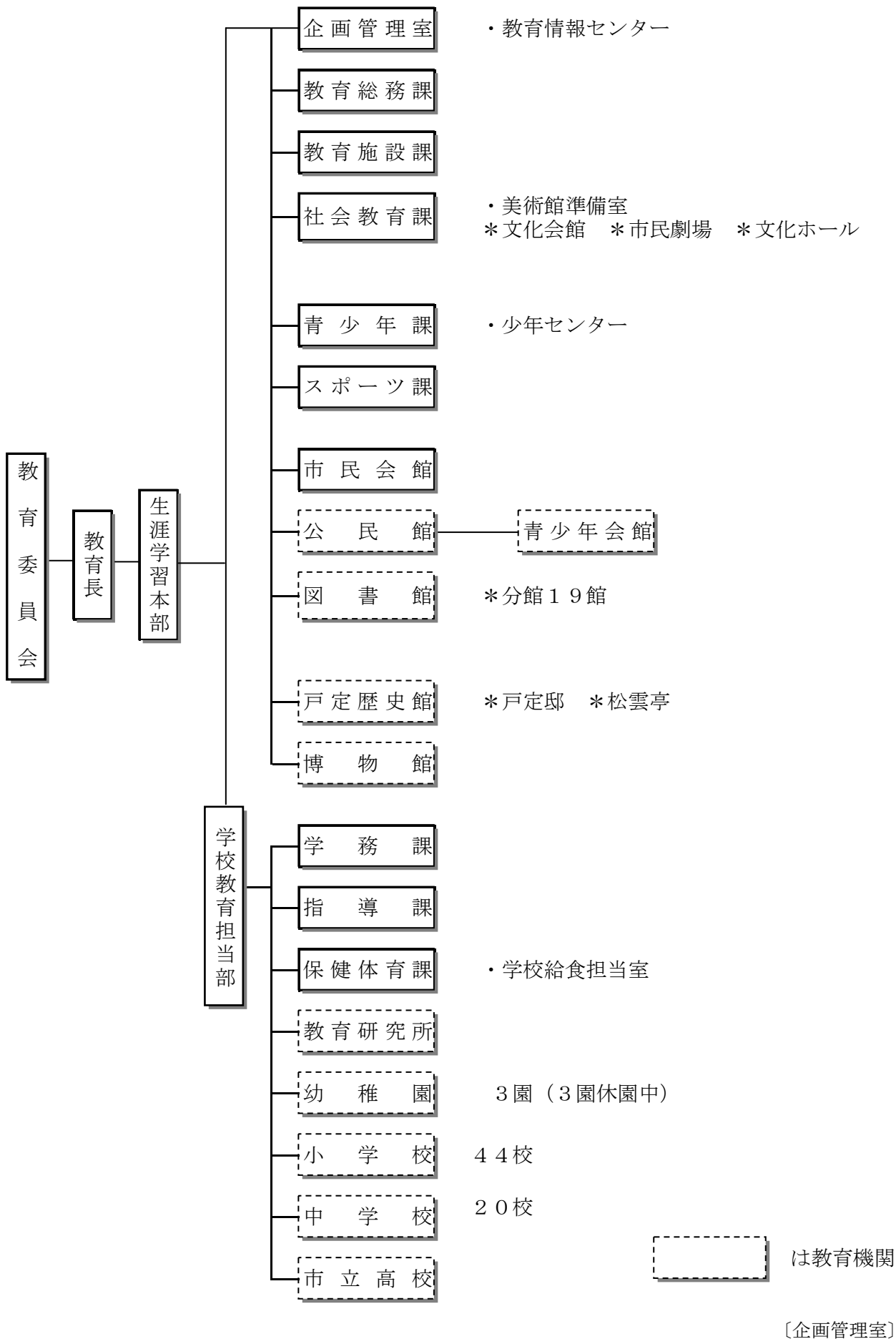
議案件数（件数）	76	63	53
① 教育行政の運営に関する基本方針を定めること。	1	1	1
② 教育委員会の規則及び訓令の制定又は改廃をすること。	29	16	9
③ 予算その他議会の議決を要する事件の議案について、市長に意見を申し出ること。	9	8	11
④ 教育機関の設置又は廃止をすること。			
⑤ 教育機関の敷地の選定又は変更をすること。			
⑥ 教育機関の施設の整備計画を定めること。			
⑦ 校長、教員その他教育関係職員の人事の一般方針を定めること。	3	3	3
⑧ 教育長、本部長、担当部長、企画管理室長、課長、教育機関(小学校及び中学校の 県費負担教職員を除く)の職員の任免その他の人事に関する事。	5	5	3
⑨ 県費負担教職員の分限(傷病による休職を除く)懲戒及び校長の任免、その他の 進退について内申すること。			
⑩ 学校職員を除く教育関係職員の分限(傷病による休職を除く)及び懲戒の処分を行 なうこと。			
⑪ 附属機関の委員を任命し、又は委嘱すること。	16	13	15
⑫ 教育功労者の表彰に関する事。	7	8	4
⑬ 市立小学校、中学校及び高等学校の通学区域を設定し、または変更すること。			2
⑭ 教科書用図書の採択及び教材の取り扱いに関する一般方針を定めること。	3	3	3
⑮ 教育関係職員の研修の実施に関する一般方針を定めること。			
⑯ 文化財の指定及び選定並びに解除を行うこと。	1	1	1
⑰ 教育委員会がその当事者である争訟に関する事。			
⑱ 請願及び重要な陳情の処理に関する事。			
⑲ 教育委員会の権限に属する事務の管理及び執行の状況の点検及び評価に関する事。		1	1
⑲ 前各号に掲げるもののほか、重要かつ異例に属する事項。	2	4	

[企画管理室]

(3) 教育委員会の沿革

昭和	平成
27	元
28	2
29	3
33	3
34	3
38	3
39	4
42	5
43	6
44	6
45	7
46	8
47	8
48	9
49	10
50	11
51	12
52	12
53	13
56	15
59	15
	17
	20
	21
	22
	22

[企画管理室]



(5) 事務分掌

(平成23年4月1日現在)

《生涯学習本部》

所属名	係等	事務分掌
企画管理室 366-7455		・教育行政の基本的計画の企画、策定、推進、調整、事務事業の管理改善、行政考査の実施、教育行政に係る関係機関との連絡調整、教育行政の総合調整、教育委員会会議、教育長の秘書、儀式、表彰、公聴、人権教育推進のための総合調整、予算、決算及び会計に係る調整、組織及び定数、職員の人事、給与、福利厚生、公務災害補償、服務、研修、職員団体、安全衛生委員会、市議会との調整、規則、訓令、公告式、本部内庶務
	<教育情報センター>	・教育情報化施策の企画立案、開発、運用管理、指導、総合調整、高志教育振興基金
教育総務課 366-7460		・教育財産、物品の購入管理、物品の出納、印刷物の契約、私立学校等の助成、文書の收受、発送、公印 ・学校の予算、決算、経理事務及び学校予算の執行管理、教材教具の整備、備品の管理、物品の共同購入、学校に対する寄付の採納、廃棄物等の処理、学校の管理運営に係る諸業務 教育委員会内の省エネルギー対策
教育施設課 366-7456		・学校施設の整備、管理、国庫補助金、学校用地、教育施設の総合調整、土木工事の設計、施工 ・学校施設の営繕、維持管理に係わる委託
社会教育課 366-7462		・社会教育行政の総合調整、基本計画、企画、調査、統計、社会教育委員会会議、文化施設建設基金 ・文化事業、視聴覚教育、社会教育関係団体の育成指導、文化振興財団との連絡調整、成人式、市民劇場、文化会館、文化ホール、市民ギャラリー ・文化財の指定、保存、調査、埋蔵文化財の発掘、整理、文化財審議会
	<美術館準備室>	・美術館の開設、資料の収集、保存、管理、展示、調査、研究、整理、修理、記録、選定評価委員会、取得基金
青少年課 366-7464		・子供の遊び場、子ども会、青少年相談員、こどもモニター、こども新聞、少年センター、健全育成
スポーツ課 363-9241		・社会体育施設維持管理、使用調整、貸出し、整備促進、調査研究、指導、監督 ・社会体育の振興、スポーツ振興審議会、体育指導委員、社会体育事業の総合的企画調整、社会体育関係団体の育成指導、学校体育施設の開放、スポーツの国際交流
市民会館 368-1237		・管理運営、使用申請、許可、公金の授受、プラネタリウム ・維持管理
公民館 368-1214		・成人講座、家庭教育学級、高齢者の講座、女性の講座、人権の講座、文化講演会等の集会の開催、各種団体、機関との連携、青年講座
	<青少年会館> 344-8556	・施設、設備の貸出し、青少年の学級、講座、学習相談、グループ育成、体育、レクリエーション、文化活動の指導・助言
図書館 365-5115		・文書の収発、保存、公印の管理、予算、経理及び物品の管理、施設設備の維持管理、調査・統計、広報、図書館に対する寄附の受け入れ ・資料の収集、選定、整理、保存、貸出、返却、参考調査、読書案内、読書団体の指導・助言、行事の開催、資料の相互貸借、移動図書館の巡回、電算システム管理、おはなしキャラバンとの連絡調整、奉仕に関すること
戸定歴史館 362-2050		・松戸徳川家、戸定が丘歴史遺産の資料保存、収集、公開、調査研究、報告書作成、頒布、講演会、講習会、研究会、松雲亭の管理
博物館 384-8181		・観覧料の徴収、要覧、年報の作成、施設、設備維持管理、博物館協議会、市史編さん、市史編さん委員会、関係団体との連絡調整、財産の管理、予算、経理、物品の管理 ・資料の収集、保存、展示、調査、研究、講座、講演会、研究会、閲覧、貸出、寄贈、寄託、選定評価委員会、目録、報告書の作成、相談、情報提供

《学校教育担当部》

所属名	係等	事務分掌
学務課 366-7457		・就学、転入学、通学区域、就学奨励、学区審議会、林間学園の管理運営、学校事故、学校の設置及び廃止 ・教職員の人事、給与、服務、福利厚生、管理指導、学級編成、市立幼稚園、教職員用住宅、学校の管理及び運営、教職員及び児童生徒に係る調査、統計、教職員団体
		・教科書図書との給与、児童生徒の長期欠席の統計
指導課 366-7458		・指導方針の企画、学校教育の指導、教育課程、教育内容、教科用図書の採択、生徒指導、教材教具、教育職員研修、研究学校団体の育成指導、学校同和教育、学校警察連絡協議会
	<学校給食担当室>	・学校給食の経営、管理、援助費、調査・統計
保健体育課 366-7459		・学校体育の振興、保健体育に係る教育課程の指導、教職員の指導、体育設備の指導 ・幼児、児童、生徒、教職員の健康管理、健康診断、安全管理、日本スポーツ振興センター、援助費、学童災害共済、学校医、学校歯科医、学校薬剤師、学校保健会、学校保健の調査・統計
		・教育の原理、制度、内容、方法、測定、資料、教科課程、図書の研究、教職員の研修、相談

〔企画管理室〕

(6) 職員配置状況

(平成23年4月1日現在)

区分	組織	教	本	部	次	課	館	所	課	補	主	管	係	指	主	主	技	主	技	企	再	計		
		育	部	長	長	長	長	長	長	長	長	理	理	長	導	任	任	師	師	画	任			
教 育 長		1																					1	
生涯学習本部	本 部 長		1																				1	
	審 議 監			1																			1	
	参 事 監																							
	企 画 管 理 室						4		3		2		7		4		3		1				24	
	教 育 総 務 課				1				3		1		3		3		1		2			2	16	
	教 育 施 設 課						2		3		2		3				1		1			2	14	
	社 会 教 育 課				1					3		4		6		3		1		2			2	22
	青 少 年 課						2		2					1		1		2						8
	ス ポ ー ツ 課						1		2		1		3		1		2		1			2	13	
	市 民 会 館				1				1		2		3									4	11	
	公 民 館						2		2		1		3		1		1		1			4	15	
	図 書 館						2		8		4		9		3		2		2			12	42	
	戸 定 歴 史 館						1		2				1									1	5	
	博 物 館						1		1		4		5				1					1	13	
	学校教育担当部	担 当 部 長			1																			1
審 議 監																								
学 務 課						1		4		3		2		1		2		1					14	
指 導 課						1		3		1		9				1							15	
保 健 体 育 課						2		4		1		5				2		2					16	
教 育 研 究 所						1		2				4											7	
市 立 高 校						1				2		1				2						2	8	
文化振興財団						2		2		1		1										2	8	
合 計		1	1	2	3	23		45		29		66		17		21		13			34	255		