

IV 社会教育

1 社会教育

(1) 成人式

[成人式開催状況]

区 分	対象者	出席者	出席率	期 日	会 場
平成28年成人式 平成7年4月2日～ 平成8年4月1日生まれの市民	計 4,821人	計 2,878人	計 59.7%	平成28年 1月11日	森のホール21
平成27年成人式 平成6年4月2日～ 平成7年4月1日生まれの市民	計 4,743人	計 2,917人	計 61.5%	平成27年 1月12日	森のホール21
平成26年成人式 平成5年4月2日～ 平成6年4月1日生まれの市民	計 4,344人	計 2,655人	計 61.1%	平成26年 1月13日	森のホール21
平成25年成人式 平成4年4月2日～ 平成5年4月1日生まれの市民	計 4,486人	計 2,494人	計 55.6%	平成25年 1月14日	森のホール21
平成24年成人式 平成3年4月2日～ 平成4年4月1日生まれの市民	計 4,491人	計 3,159人	計 70.3%	平成24年 1月9日	森のホール21
平成23年成人式 平成2年4月2日～ 平成3年4月1日生まれの市民	計 4,385人	計 2,970人	計 67.7%	平成23年 1月10日	森のホール21

[社会教育課]

(2) 文化財保護

[文化財史跡めぐり]

(各年5月1日現在)

区 分	期 日	募集人数 (人)	応募者数 (人)			参加者数 (人)		
			計	男	女	計	男	女
27年度	合計	106	298	88	210	90	26	64
	5月 (2日間)	32	160	47	113	27	5	22
	夏休み企画7月 (1日間)	16	25	6	19	14	3	11
	11月 (3日間)	48	46	19	27	37	16	21
	3月 (1日間)	10	67	16	51	12	2	10
26年度	合計	96	163	57	106	90	34	56
	5月 (2日間)	32	91	32	59	30	12	18
	夏休み企画7月 (1日間)	16	18	6	12	18	6	12
	11月 (3日間)	48	54	19	35	42	16	26
25年度	合計	96	137	55	82	67	30	37
	5・6月 (3日間)	48	29	16	13	28	15	13
	夏休み企画8月 (1日間)	16	15	7	8	15	7	8
	11月 (2日間)	32	93	32	61	24	8	16
24年度	合計	96	194	76	118	68	25	43
	5・6月 (3日間)	48	55	22	33	40	17	23
	夏休み企画8月 (1日間)	16	13	3	10	13	3	10
	2月 (2日間)	32	126	51	75	15	5	10
23年度	合計	96	394	135	259	83	25	58
	6月 (3日間)	48	309	104	205	41	10	31
	11月 (3日間)	48	85	31	54	42	15	27

27年度 コース	第1回	市役所～戸定邸・歴史館～旧齋藤邸 ～柏市旧吉田家住宅歴史公園～市役所
	夏休み企画 (親子)	市役所～柳原水閘～松戸中央公園正門門柱・旧陸軍工兵学校歩哨哨舎～河原塚4号古墳 ～旧齋藤邸～市立博物館～貝の花公園～根木内城跡(根木内歴史公園)～市役所
	第2回	市役所～河原塚4号古墳～市立博物館～戸定邸～浅間神社 ～松戸中央公園正門門柱・旧陸軍工兵学校歩哨哨舎～市役所
	第3回	市役所～河原塚1号古墳～旧齋藤邸～旧吉田家住宅歴史公園～市役所

[27年度文化財史跡めぐり詳細]

(第1回「古き良き屋敷と立夏の庭園を巡る」)

区 分	募集人数(人)	当選者数(人)			参加者数(人)		
		計	男	女	計	男	女
5月13日	16	16	5	11	13	4	9
5月20日	16	16	3	13	14	1	13
計	32	32	8	24	27	5	22

(夏休み企画(親子)「古民家で竹紙作り体験と松戸の歴史を学ぼう」)

区 分	募集人数(人)	当選者数(人)			参加者数(人)		
		計	男	女	計	男	女
7月29日	16	16	4	12	14	3	11

(第2回「秋めく松戸と文化財」)

区 分	募集人数(人)	当選者数(人)			参加者数(人)		
		計	男	女	計	男	女
11月6日	16	16	5	11	16	5	11
11月11日	16	14	5	9	11	5	6
11月18日	16	12	8	4	10	6	4
計	48	42	18	24	37	16	21

(第3回「バスで古民家探訪と伝統文化体験」)

区 分	募集人数(人)	当選者数(人)			参加者数(人)		
		計	男	女	計	男	女
3月23日	10	12	2	10	12	2	10

[社会教育課]

〔埋蔵文化財発掘調査〕

(単位：件)

区 分	27年度	26年度	25年度	24年度	23年度
計	31	26	30	18	9
本 調 査	2	3	0	0	0
確 認 調 査	22	14	19	12	8
公 共 事 業	7	9	11	6	1

〔社会教育課〕

〔27年度市内遺跡発掘調査一覧〕

番号	遺跡名	時代	遺跡の種類	調査種別	調査期間	調査面積 (㎡)	対象面積 (㎡)
1	中芝遺跡 第11地点	縄文・古墳	集落跡	確認調査	H27. 4. 24	上層62	618.00
2	野馬除土手 1501地点	近世	野馬除土手	確認調査	H27. 5. 7～5. 8	上層6.92	105.00
3	中芝遺跡 第12地点	縄文・古墳	集落跡	確認調査	H27. 5. 27	上層6.65	65.47
4	秋山向山遺跡 第7地点	縄文	貝塚・集落跡	確認調査	H27. 6. 17～6. 29	上層126.75	998.66
5	下水遺跡 第13地点	旧石器・縄文・奈良・平安	貝塚・集落跡	確認調査	H27. 7. 10～9. 15	上層1,120.5 下層148	11,015.90
6	幸田貝塚 第19次	縄文・古墳	貝塚・集落跡	確認調査	H27. 7. 13～7. 27	上層121.74	1,141.08
7	彦八山遺跡 第8地点	旧石器・縄文・弥生・古墳・中世・近世	集落跡	確認調査	H27. 10. 13	上層50	495.91
8	幸田貝塚 第20次	旧石器・縄文・古墳	貝塚・集落跡	確認調査	H27. 10. 14～10. 16	上層23.85	203.98
9	一の谷西遺跡 第2地点	縄文	貝塚・集落跡	確認調査	H27. 10. 14	上層12	107.94
10	八ヶ崎遺跡 第20地点	旧石器・縄文	貝塚・集落跡	確認調査	H27. 10. 21～10. 26	上層40	372.00
11	上本郷遺跡 17地点	縄文	貝塚・集落跡	確認調査	H27. 10. 28～11. 6	上層13	123.03
12	野馬除土手 1502地点	近世	野馬除土手	確認調査	H27. 11. 4～11. 11	上層10	107.02
13	内畑遺跡 第1地点	古墳	包蔵地	確認調査	H27. 11. 9～11. 13	上層50	494.49
14	上本郷遺跡 第18地点	縄文	貝塚・集落跡	確認調査	H27. 11. 25～12. 4	上層14	136.03
15	西Ⅱ遺跡 第2地点	縄文	集落跡	確認調査	H27. 12. 4～12. 10	上層37.28	365.28
16	上本郷遺跡 第19地点	縄文	貝塚・集落跡	確認調査	H27. 12. 14	上層13.6	107.29
17	根木内城跡 第8地点	中世	城跡	確認調査	H27. 12. 21～12. 24	上層20.5	260.00
18	牧之内遺跡 第4地点	縄文・古墳	貝塚・集落跡	確認調査	H28. 1. 15～1. 28	上層115.28	942.70
19	小野遺跡 第34地点	旧石器・縄文・奈良・平安	集落跡	確認調査	H28. 2. 10～3. 1	上層211.74	2,099.94
20	野馬除土手 1503地点	近世	野馬除土手	確認調査	H28. 2. 23～3. 4	上層38.25	3,340.41
21	小野遺跡 第35地点	旧石器・縄文・奈良・平安	集落跡	確認調査	H28. 3. 2～3. 3	上層14.5	144.48
22	上本郷遺跡 第20地点	縄文	貝塚・集落跡	確認調査	H28. 3. 28	上層10.5	107.24

〔社会教育課〕

〔指定文化財〕

国指定	県指定	市指定	合計 (下記詳細記載)
7件	5件	40件	52件

〔社会教育課〕

〔指定文化財一覧〕

区分	No.	種別	名称	指定日	所在の場所
国	1	重要文化財	木造金剛力士立像	S25. 8. 29	馬橋2547 萬満寺
	2	重要文化財	大学三郎御書(日蓮筆)	S43. 4. 25	平賀63 本土寺
	3	重要文化財	諸人御返事(日蓮筆)	S43. 4. 25	平賀63 本土寺
	4	重要文化財	梵鐘(建治四年在銘)	S52. 6. 11	平賀63 本土寺
	5	重要文化財	千葉県幸田貝塚出土品	H 6. 6. 28	千駄堀671 松戸市立博物館
	6	重要文化財	旧徳川家松戸戸定邸	H18. 7. 5	松戸642-1 戸定が丘歴史公園
	7	名勝	旧徳川昭武庭園(戸定邸庭園)	H27. 3. 10	松戸642-1 戸定が丘歴史公園
県	1	天然記念物	浅間神社の極相林	S41. 12. 2	小山664-1 浅間神社
	2	無形民俗文化財	松戸の万作踊り	S45. 4. 17	万作踊り松戸保存会
	3	有形文化財	富城殿御返事	S52. 3. 8	平賀63 本土寺
	4	有形文化財	本土寺過去帳(天正本) 附本土寺過去帳(明暦本)	S62. 2. 27	平賀63 本土寺
	5	有形文化財	銅透彫華籠	S63. 3. 30	平賀63 本土寺
市	1	天然記念物	東漸寺のシダレザクラ	H24. 2. 9	小金359 東漸寺
	2	史跡	二十世紀梨誕生の地	S40. 3. 9	二十世紀が丘梨元町24 二十世紀公園
	3	史跡	本土寺	S41. 5. 17	平賀63 本土寺
	4	史跡	秋山夫人の墓所	S41. 5. 17	平賀63 本土寺
	5	史跡	高城氏の墓所	S41. 5. 17	中金杉4-3 広徳寺
	6	史跡	桂林尼の墓所	S41. 5. 17	殿平賀209 慶林寺
	7	史跡	経世塚	S44. 4. 1	岩瀬531 聖徳大学
	8	史跡	河原塚1号古墳	S44. 4. 1	紙敷116-1 私有地
	9	史跡	河原塚4号古墳	S55. 7. 21	河原塚201 河原塚中学校
	10	史跡	幸田貝塚	H 7. 4. 13	幸田2-9 幸田第一公園
	11	無形民俗文化財	松戸の獅子舞	S44. 4. 1	和名ヶ谷:日枝神社、天橋:胡籙神社、上本郷:風早・明治神社
	12	有形文化財	木造不動明王立像	S41. 5. 17	馬橋2547 萬満寺
	13	有形文化財	铸造魚藍観音立像	S41. 5. 17	馬橋2547 萬満寺
	14	有形文化財	高城・原氏等判物	S41. 5. 17	平賀63 本土寺
	15	有形文化財	幸谷観音野馬捕りの献額	S41. 5. 17	幸谷176 福昌寺
	16	有形文化財	阿弥陀如来立像	S44. 4. 1	二ツ木30 光明寺
	17	有形文化財	一月寺遺石	S44. 4. 1	馬橋2547 萬満寺
	18	有形文化財	庚申板碑	S44. 4. 1	千駄堀671 松戸市立博物館
	19	有形文化財	鉦鼓	S44. 4. 1	上本郷2381 本福寺
	20	有形文化財	阿弥陀三尊仏	S44. 4. 1	上本郷2381 本福寺
	21	有形文化財	太鼓	S44. 4. 1	殿平賀209 慶林寺
	22	有形文化財	阿弥陀如来坐像	S55. 7. 21	馬橋2547 萬満寺
	23	有形文化財	徳川昭武関係資料	S55. 7. 21 H17. 11. 10	松戸714-1 戸定歴史館
	24	有形文化財	寛政七年小金原御鹿狩絵図	S55. 7. 21	千駄堀671 松戸市立博物館
	25	有形文化財	金龍山一月寺旧蔵木造普化禪師立像他	S55. 7. 21	千駄堀671 松戸市立博物館
	26	有形文化財	豊臣秀吉の制札	S59. 6. 7	馬橋2547 萬満寺
	27	有形文化財	慶安三年銘庚申塔	S63. 12. 15	古ヶ崎175 圓勝寺
	28	有形文化財	嘉永五年銘庚申塔	S63. 12. 15	東松戸3-16-3 廣龍寺
	29	有形文化財	寛文八年銘庚申塔	S63. 12. 15	下矢切300 下矢切庚申塚
	30	有形文化財	寛文元年銘道祖神	S63. 12. 15	馬橋1784 王子神社
	31	有形文化財	柳原水閘	H 7. 4. 13	下矢切1397 柳原排水機場
	32	有形文化財	安蒜家長屋門	H14. 7. 15	千駄堀742 個人宅
	33	有形文化財	土屋家長屋門	H14. 7. 15	千駄堀1825 個人宅
	34	有形文化財	二十世紀梨の原木	H14. 7. 15	千駄堀671 松戸市立博物館
	35	有形文化財	松戸中央公園正門門柱(旧陸軍工兵学校正門門柱)	H21. 6. 18	岩瀬487-1 松戸中央公園
	36	有形文化財	旧陸軍工兵学校歩哨哨舎	H21. 6. 18	岩瀬487-1 松戸中央公園
	37	有形文化財	高城氏制札	H24. 2. 9	小金359 東漸寺
	38	有形文化財	二十五菩薩来迎図	H24. 2. 9	小金359 東漸寺
	39	有形文化財	坂花遺跡出土「國厨」銘骨蔵器(蔵骨器)	H27. 9. 25	千駄堀671 松戸市立博物館
	40	有形文化財	小野遺跡出土帯金具(鈔帯金具)	H27. 9. 25	千駄堀671 松戸市立博物館

〔社会教育課〕

〔文化財標識柱設置数〕

区分	27年度	26年度	25年度	24年度	23年度
設置数	134箇所	136箇所	136箇所	136箇所	136箇所
新規	0箇所	0箇所	1箇所	1箇所	0箇所
更新	3箇所	3箇所	1箇所	1箇所	2箇所

〔社会教育課〕

〔文化財標識柱設置場所一覧〕

番号	名称	設置場所	種類	新規	更新
1	幸田貝塚	幸田2-9 幸田第1公園	柱	S51	
2	中芝遺跡	幸田5丁目 幸田第3公園	柱	S54	H10
3	仲通遺跡	東平賀210	柱	S54	H13
4	東平賀貝塚	東平賀22-7	板	S51	
5	本土寺参道並木	東平賀22-1	柱	S51	H11
6	本土寺	平賀63	板	S61	H12
7	秋山虎康の墓	平賀63 本土寺	柱	S51	
8	梵鐘	平賀63 本土寺	板	S53	
9	秋山夫人の墓	平賀63 本土寺	板	S53	
10	達摩遺跡	大谷口81-1	柱	S51	H 5
11	小金城跡	大谷口415-6	板	S56	H 9
12	外番場遺跡	大谷口44-2	柱	S57	H 6
13	殿平賀遺跡	殿平賀339	柱	S55	H18
14	熊耳山慶林寺	殿平賀209	板	S58	H 8
15	綿貫夏右衛門の墓	殿平賀209 慶林寺	柱	S52	
16	桂林尼の墓	殿平賀209 慶林寺	柱	S57	
17	高城氏の墓所	中金杉4-3 広徳寺	板	S57	H27
18	本土寺参道	小金1-1	柱	S51	H 5
19	東漸寺	小金359	板	S51	H24
20	境外遺跡	小金359	柱	S51	
21	小金古墳	小金444-47	柱	S51	
22	玉屋（旧小金宿の旅籠）	小金252	柱	S51	
23	小金宿本陣跡	小金136	柱	S56	H 7
24	虚無僧寺一月寺跡	小金242	柱	S53	H10
25	萬満寺	馬橋2547	板	S54	H20
26	栢日庵立砂の居宅跡	馬橋1890	柱	S53	H14
27	水戸街道	二ツ木250	柱	S51	撤去
28	二ツ木向台遺跡	二ツ木1733	柱	S51	H 4
29	後田遺跡	二ツ木126	柱	S54	H 8
30	幸谷観音野馬捕りの献額	幸谷176 福昌寺	板	S54	
31	観音下遺跡	幸谷176 福昌寺	柱	S55	
32	根木内城跡	根木内41	柱	S51	H22
33	根木内遺跡	根木内239-3	柱	S51	H20
34	宮の後遺跡	根木内556-1	柱	S56	H 6
35	若芝遺跡	小金原8-31-3	柱	S54	H 8
36	水戸家御鷹場役所跡	小金原6-11-2	柱	S56	H22
37	水戸街道道標	八ヶ崎8-1-1	柱	S51	
38	一里塚跡	八ヶ崎8-31-1	柱	S56	H10
39	八ヶ崎遺跡	八ヶ崎5-40-1	柱	S53	
40	入遺跡	八ヶ崎2-27-6	柱	S56	H15
41	八ヶ崎貝の花遺跡	八ヶ崎3-36-5.6.7	柱	S57	H 8
42	小塚前遺跡	金ヶ作111	柱	S55	H12
43	野馬除土手	常盤平6-29	板	S58	H25
44	子和清水	常盤平7- 8	板	S55	
45	子和清水貝塚	日暮6-90	柱	S54	H10
46	金ヶ作陣屋跡	常盤平陣屋前1-9	柱	S51	H 8
47	生街道（鮮魚街道）	牧の原2-58	柱	S56	H19
48	お立場	五香西1-21 五香公園	柱	S51	
49	野馬除土手	五香7-3-2	柱	S51	
50	野馬除土手	五香7-41-1	柱	S52	
51	野馬除土手	五香8-36-1	板	S58	H10
52	野馬除土手の木戸遺構	五香8-36-1	柱	S52	
53	五香六実元山I遺跡	五香西3-10	柱	S56	撤去
54	稔台遺跡	稔台4-22	柱	S51	S62

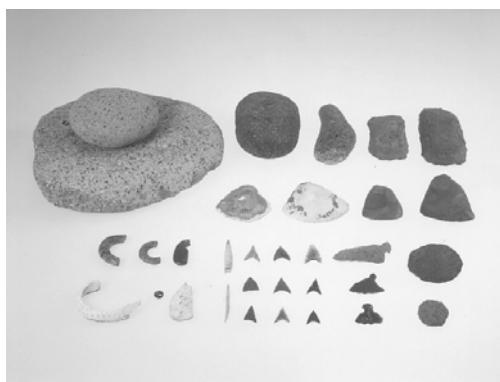
〔社会教育課〕

番号	名 称	設置場所	種類	新規	更新
55	鳥井戸遺跡	五香西2-38	柱	S 55	H15
56	河原塚古墳	河原塚190 河原塚中学校	柱	S 52	
57	河原塚遺跡	河原塚115-1	柱	S 56	H25
58	野馬除土手	串崎新田188	柱	S 57	H16
59	野馬除土手	串崎新田227	柱	S 57	H11
60	通源寺貝塚	和名ヶ谷1297	柱	S 51	H13
61	諏訪原遺跡	和名ヶ谷1233-1	柱	S 51	
62	和名ヶ谷溜台遺跡	和名ヶ谷1379	柱	S 55	H 8
63	松戸の獅子舞 (和名ヶ谷)	和名ヶ谷792		板 S 63	
64	日枝神社の獅子舞	和名ヶ谷789	柱	S 53	H 8
65	中峠貝塚	紙敷960-5	柱	S 51	H 8
66	紙敷貝塚	紙敷904	柱	S 51	
67	坂之台遺跡	紙敷143	柱	S 55	H元
68	中内遺跡	紙敷989	柱	S 56	撤去
69	根之神台遺跡	紙敷1152	柱	S 56	H 9
70	新田前遺跡	紙敷1404	柱	S 58	H13
71	下ノ宮遺跡	紙敷617	柱	S 58	H16
72	西金楠台遺跡	紙敷98	柱	S 53	
73	木戸前遺跡	高塚新田160	柱	S 58	撤去
74	受原遺跡	高塚新田361-1	柱	S 52	
75	新堀込遺跡	紙敷850-6	柱	S 56	H11
76	栗山古墳	栗山205	柱	S 54	H 7
77	堀込遺跡	秋山215	柱	S 58	
78	牧之内遺跡	秋山177-3	柱	S 52	撤去
79	秋山向山遺跡	秋山34	柱	S 55	撤去
80	前原 I 遺跡	秋山	柱	S 58	撤去
81	大橋向山遺跡	大橋394	柱	S 54	H14
82	大塚越遺跡	大橋926	柱	S 55	H11
83	内山遺跡	大橋914	柱	S 55	H17
84	南台畑遺跡	大橋651-2	柱	S 55	H17
85	彦八山遺跡	大橋324-2	柱	S 58	
86	松戸の獅子舞 (大橋)	大橋768		板 S 63	H26
87	胡録神社の獅子舞	大橋773	柱	S 53	
88	相模台の変遷	岩瀬487-1 松戸中央公園		板 S 51	H27
89	経世塚	岩瀬531 聖徳大学内		板 S 54	
90	戸定館	松戸642		板 S 61	撤去
91	戸定館 (旧水戸徳川家別邸)	松戸642	柱	S 58	撤去
92	陣ヶ前遺跡	松戸882-2	柱	S 55	H 6
93	納屋川岸	松戸2120	柱	S 52	
94	坂 川	松戸2062	柱	S 52	H27
95	坂 川	栄町5-339	柱	S 52	
96	柿ノ木台遺跡	二十世紀が丘柿の木町99 柿の木台公園	柱	S 52	
97	内畑遺跡	中和倉338	柱	S 55	H11
98	建設省直轄工事発祥の地	古ヶ崎 図書館前通り突当り		板 S 55	H 9
99	根本城跡	竹ヶ花74	柱	S 55	H 4
100	風早神社の獅子舞	上本郷3100	柱	S 61	
101	松戸の獅子舞 (上本郷)	上本郷3100		板 S 62	
102	明治神社の獅子舞	上本郷2087	柱	S 61	
103	上本郷遺跡	上本郷2087		板 S 54	H 8
104	新堀遺跡	松戸新田307-2	柱	S 57	H15
105	大六天遺跡	千駄堀1081	柱	S 55	H 9
106	北郷遺跡	千駄堀188-8	柱	S 56	H 7
107	下水遺跡	松戸新田127-3	柱	S 56	
108	天神山古墳	松戸新田522	柱	S 56	H 9
109	浅間神社の極相林	小山664-1		板 S 61	
110	礼拝山敬恭院本福寺	上本郷2381		板 S 61	
111	久保平賀遺跡	小金きよしヶ丘2-21	柱	S 59	H11
112	河原塚第1号古墳	紙敷115		板 S 62	
113	阿弥陀如来立像	二ツ木30 光明寺	柱	S 62	
114	松戸貝層	根本387-5 市役所前庭		板 S 63	

[社会教育課]

番号	名 称	設置場所	種類	新規	更新
115	嘉永五年銘庚申塔	東松戸3-16-3 廣龍寺	柱		H 2
116	寛文元年銘道祖神	馬橋1784 王子神社	柱		H 2
117	寛文八年銘庚申塔	下矢切300-1 庚申塚	柱		H 2
118	小金地区名所案内※寄附	小金5-1		板	H 7
119	一月寺遺石	馬橋2547 萬満寺		板	H 3
120	野馬除土手	五香8-36-1	柱		H 3
121	新橋台Ⅱ遺跡	紙敷207 水道局松戸給水場		板	S 52 H23
122	太鼓 (木製)	殿平賀209 慶林寺		板	—
123	池ノ台遺跡	高塚新田631	柱		H 5
124	秋山神宿遺跡	秋山278-4	柱		H 7
125	金ヶ作陣屋跡	金ヶ作 門前公園		板	H 7
126	翁の碑	平賀63 本土寺		板	H 8 H24
127	出来山遺跡	千駄堀 文化会館第1駐車場内		板	H 8
128	幸田貝塚	幸田2-9 幸田第1公園		板	H 7
129	大谷口小金城達摩口跡	大谷口127-1		板	H 9
130	久保平賀古墳	小金きよしヶ丘 藤花塚児童公園	柱		H10
131	水戸街道	八ヶ崎緑町189	柱		H10
132	柳原水閘	下矢切1397	柱		H11
133	貝の花遺跡	小金原8丁目 貝の花公園	柱		H13
134	馬橋	馬橋1886-2	柱		H13
135	旧水戸街道 ※寄附	本町11-6 市民劇場前		板	H12 H23
136	安蒜家長屋門	千駄堀742	柱		H14 H26
137	土屋家長屋門	千駄堀1825	柱		H14 H26
138	萬満寺	馬橋2547	柱		H15
139	旧松戸宿本陣跡地 ※寄附	松戸1756-5		板	H17
140	慶安三年銘庚申塔	古ヶ崎179 圓勝寺	柱		H18
141	御料傍示杭※寄附	松戸1713-3地先	柱	板	H 7
142	松戸中央公園正門門柱 (旧陸軍工兵学校正門門柱) 旧陸軍工兵学校歩哨哨舎	岩瀬字相模台4 8 7 番1外		板	H21
143	行人台遺跡	小金きよしヶ丘2丁目 小金公園内	柱		H25

[社会教育課]



出土品一例



松戸の獅子舞

(3) 美術館準備室

[展覧会]

年度	展覧会名	会 期	日数	出品点数	観覧者数	内 容	会 場
6 年 度	松戸に根をおろした白馬会の画家 田中寅三展	2月25日 ～3月26日	25日	118点 資料25点	3,600人	黒田清輝、久米桂一郎に学び、白馬会に参加した洋画家・田中寅三は、大正時代から没年まで松戸に住み、千葉高等園芸学校で図画を教える傍ら作家活動を続けた。埋もれていたその画業の全容を初めて紹介した。	博物館
7 年 度	デザインの揺籃時代展—東京高等工芸学校の歩み (1)	1月14日 ～2月12日 2月17日 ～3月24日	55日	209点	3,867人	かつて松戸に校舎を構えていた千葉大学工芸学部の前身である東京高等工芸学校の創設期の教授陣の多彩な活動の全容を紹介し、同校の近代日本デザイン史に占める意義を明らかにした。	博物館
8 年 度	松戸市所蔵美術品展	1月11日 ～3月2日	42日	83点	3,810人	松戸にゆかりの深い美術(松戸在住作家、及び東京高等工芸学校で教鞭をとり近代日本デザインの発展に寄与した作家)について実施してきた調査の成果として収集した、すぐれた美術作品を展示公開した。	博物館
9 年 度	松戸市所蔵美術品展	10月25日 ～11月24日	27日	42点	3,247人	松戸に住んだ作家の作品、東京高等工芸学校の教師と卒業生の作品、松戸徳川家伝来の作品を中心に、地域に根ざした美術に関する調査の過程で収集した作品を公開した。	戸定 歴史館
10 年 度	視覚の昭和・1930～40年代展—東京高等工芸学校の歩み(2)	前期 1月15日 ～2月8日 後期 2月11日 ～3月1日	38日	285点	1,776人	1930年代から40年代にかけての東京高等工芸学校の教授と卒業生たちの活動のうち絵画、写真、グラフィックデザインの分野に焦点をあて、戦火の拡大と終焉に縁取られた時代相を鮮明に映し出す作品群を展覧した。	博物館
11 年 度	創造と伝統の木版画家 奥山儀八郎展	8月1日 ～9月23日	45日	173点 関連資料 13点	2,313人	昭和初年より創作版画、広告版画、伝統版画にわたって幅広く活躍した松戸在住の版画家奥山儀八郎の生涯の活動の全容を明らかにした。	博物館
12 年 度	デザインにつぼんの水脈展—東京高等工芸学校の歩み(3)	8月12日 ～9月24日	36日	展示作品 331点 写真 ^{パネル} 23点 放映ビデオ 11本	2,365人	戦前に種子のまかれたモダン・デザインが敗戦復興のなかから立ち上がり、やがて世界に大きく日本デザインとして羽ばたいていった高度成長期に至るまでの道程を検証した。	博物館

[社会教育課]

〔展覧会〕

年度	展覧会名	会 期	日数	出品点数	観覧者数	内 容	会 場
13 年度	松岡壽と その時代展	3月2日 ～4月7日	33日	展示作品 113点 写真 ^パ ・ ^ル 3点	2,621人	明治期を代表する洋画家のひとりであり、松戸市において地域の美術史のテーマとして東京高等工芸学校の調査を進める中、遺族から作品が寄贈されたのを顕彰するため展覧会を開催した。	戸定 歴史館
14 年度	暮らしを彩った グラフィック デザイナーの 60年 大橋正展	9月1日 ～9月29日	24日	245点	1,411人	かつて松戸市にあった千葉大学工学部の前身にあたる東京高等工芸学校の工芸図案科の卒業生であるグラフィック・デザイナー、大橋正の回顧展を開催。没後遺族より寄贈を受けた約260点から選んだ代表的なポスター作品に新聞・雑誌広告、カバーデザイン、パッケージ等を加えて展覧し、戦前から戦後まで60年間にわたって第一線で活躍した仕事の全容を明らかにした。	博物館
16 年度	ジャパニーズ・ モダン — 剣持勇と その世界—展	1月22日 ～2月20日	25日	249点	2,432人	戦後日本のデザインに大きな足跡を残した剣持勇の初めての回顧展で、モダンデザインと日本の伝統的造形との調和を達成した実り豊かな歩みを249点の作品によって振り返った。	博物館
17 年度	閃きと汗 エジソン展	10月29日 ～11月23日	26日	87点	11,375人	株式会社バンダイのエジソンコレクションを展覧し、エジソンの発明品を通じてもの作りの楽しさ素晴らしさを児童・生徒に伝えた。	アートスポット まつど
	昭和初期彫刻の 鬼才たち 寺畑 助之丞と構造社展	1月28日 ～2月26日	25日	99点	1,315人	昭和初期の彫刻家団体「構造社」に参加した作家たちの活動を、主要メンバーのひとりであった松戸ゆかりの彫刻家、寺畑助之丞の作品を中心に紹介した。	博物館
18 年度	ヒグラシ・ ワンダーワールド — 日暮修一の世界—展	4月29日 ～5月28日	26日	825点	4,882人	漫画雑誌『ビッグコミック』の表紙画を35年にわたって描き続けるなど、第一線で活躍を続けてきた松戸出身のイラストレーター、日暮修一の初めての本格的原画展で、代表作である雑誌『ビッグコミック』『ラピタ』の表紙原画、連載世評コラム「修一・真三のモーニング・ジャック」の原画等により作家活動の全容を紹介した。	文化ホール ・ アートスポット まつど

〔社会教育課〕

[展覧会]

年度	展覧会名	会 期	日数	出品点数	観覧者数	内 容	会 場
19 年 度	松戸のたからもの 松戸市新収蔵美術品展	1月26日 ～3月9日	37日	146点	2,292人	この10年間に松戸市教育委員会 が収集した、松戸ゆかりの 美術作品を公開した。会期 中、市民ボランティアが、与 謝野晶子が詠んだ松戸の短歌 を朗読し、また、板倉鼎、剣 持勇、奥山儀八郎の生涯を描 いた紙芝居を上演した。	博物館
20 年 度	結成80周年 型而工房展 -所蔵品による企画展示-	11月4日 ～11月23日	18日	65点	524人	日本でモダンデザインの実践 を試みた最初の団体である「 型而工房」の活動を、図面、 写真および椅子等の展示によ り振り返り、彼らが実践した 質と内容を顕彰した。家具を 中心に今日のデザインの源流 を探った。	文化ホール (市民ホール)
21 年 度	庭園の記憶 -与謝野晶子の 「松戸の丘」と 園芸学校の絵画-	11月21日 ～12月23日	28日	62点 資料26点	3,649人	市内の千葉大学園芸学部創立 100周年を記念して、「園芸学 校」と呼ばれた戦前の時代を 中心に、構内の庭園で生まれ た文学・美術作品や、同校で 教えた植物学者・牧野富太郎 の植物画、その他関連資料等 全88点を展覧し、松戸ゆかり の優れた文化資産を知るため の機会とした。	戸定 歴史館
	躍動する 魂のきらめき -日本の表現主義-	12月8日 ～1月24日	36日	338点	1,537人	1910年代から1920年代のわ が国における表現主義的傾向 の顕著な作品・資料を日本画、 洋画、版画、工芸、写真、建 築、デザイン、舞台芸術、音 楽などあらゆるジャンルから 約140作家300余点の作品や資 料によって総合的に紹介し た。	博物館
23 年 度	松戸の美術100年史	10月8日 ～11月27日	44日	100点 資料15点	18,340人	1911（明治44）年、洋画家の 堀江正章は、松戸に創設され て間もない千葉県立園芸専門 学校（現千葉大学園芸学部） に花を描くために通い、「室 内草花図」（東京藝術大学所 蔵）を制作した。この作品を 出発点として、大正、昭和を 経て現代まで、松戸に住んで 活動してきた作家たち28人の 作品によって、一世紀にわた る松戸の近現代美術史を概観 し、地域ゆかりの芸術文化を 紹介した。	博物館 21世紀の 森と広場

[社会教育課]

〔展覧会〕

年度	展覧会名	会 期	日数	出品点数	観覧者数	内 容	会 場
25 年度	松戸のたからもの 奥山儀八郎の版画展	1月18日 ┆ 2月23日	37日	114点	1,927人	松戸市教育委員会が所蔵する、松戸ゆかりの版画家・奥山儀八郎の作品全1,201点について、『松戸市教育委員会所蔵奥山儀八郎作品目録』を編纂、刊行するとともに、その一部を展示公開した。 会期中、公民館との連携事業として、市民会館において座談会「奥山義人氏夫妻に聞く一父・奥山儀八郎を語る」を実施した。	戸定 歴史館
	江戸木版画展 北斎・広重の 浮世絵復刻と 奥山義人の 東京スカイツリー 「茜さす」	1月18日 ┆ 2月11日	25日	115点	1,568人	東京伝統木版画工芸協同組合が伝統的木版画技術の再興と伝承のために続けてきた歌川広重と葛飾北斎の浮世絵の復刻事業より、111図の復刻浮世絵と、監修者である奥山義人による新作名所絵・東京スカイツリー「茜さす」を、奥山儀八郎のライフワークに連なる仕事として、同組合との共同主催により、「松戸のたからもの 奥山儀八郎の版画展」と同時に展覧した。 会期中、公民館との連携事業として、文化ホールにおいてワークショップ「木版画の摺り師になってみよう」を実施した。東京伝統木版画工芸協同組合理事長の高橋由貴子氏の指導により、小学生と一般成人が多色摺り木版画の摺りを体験した。	アートスポット まつど
27 年度	よみがえる画家 板倉 鼎・須美子展	10月10日 ┆ 11月29日	44日	127点 資料 27点	3,809人	昭和初年に20代で夭折した松戸ゆかりのエコール・ド・パリの洋画家、板倉鼎・須美子夫妻の生涯にわたる作品を、松戸市教育委員会所蔵作品を中心に展覧して画業の全容を辿り、長く埋もれていたふたりの優れた画家の評価を図った。また、夫妻と交流のあった画家たち、文学者たちの作品・関連資料を併せて展示し、夫妻の仕事を美術史上に位置づける上での手がかりとした。	博物館

〔社会教育課〕