

令和6年度

市税概要



松戸市財務部

松戸市民憲章

私たちは、縄文の昔より悠久とした時の流れにはぐくまれた、この大地を郷土とする松戸市民です。

私たちは、このまちを誇りとし、輝かしい未来の実現と、かけがえのない地球と文明との永遠の調和を求め、自らの責任のもと、全市民共通の願いとして、ここに松戸市民憲章を定めます。

1. 私たちは、自然をいつくしみ、豊かな心を育てます。
1. 私たちは、共に助けあい、健康で明るい社会を築きます。
1. 私たちは、伝統を守り、新しい文化をはぐくみます。
1. 私たちは、郷土を愛し、希望と活力にあふれるまちをつくります。
1. 私たちは、平和を尊び、広い視野をもつ国際人をめざします。

平成5年4月1日制定

目次

頁

松戸市の概要

1 松戸市の沿革及び位置	3
2 人口及び世帯数等の推移	4
3 令和6年度 一般会計当初予算額	5
4 令和5年度・令和6年度 市税当初予算額	6
5 令和5年度 一般会計決算額	8
6 歳入・歳出構成（令和5年度 決算額）	9

行政機構

1 市の行政機構	13
2 組織及び事務分掌	18
3 税務機構及び職員数	19
4 税務職員年齢調	20
5 職員税務経験年数調	20

市民税

1 個人市民税の動向	23
2 個人市民税納税義務者	24
3 個人市民税徴収区分別調定額調	25
4 所得区分別所得割課税状況調	26
5 市民税課税標準段階別所得金額等に関する調（当初）	27
6 特別徴収調定額等の調（退職分離課税分を除く）	32
7 月別法人市民税調定額及び事業所数調	33
8 法人市民税の動向	34
9 市民税調定額の推移	36
10 所得割課税最低限に関する推移	37
11 所得割非課税限度額に関する推移	37

固定資産税・都市計画税

1 固定資産税、都市計画税調定額調	41
2 納税義務者、課税標準額調	41
3 固定資産税の資産別納税義務者調	42
4 土地の筆数、地積、評価額等調（当初）	43
5 木造家屋の棟数、床面積、評価額等調（当初）	44
6 非木造家屋の棟数、床面積、評価額等調（当初）	45
7 木造・非木造家屋増減調（当初）	46
8 新築住宅の戸数、床面積、軽減税額調（当初）	48
9 償却資産総括表（当初）	50
10 償却資産3千万円以上の事業所調（当初）	52
11 償却資産特例適用事業所調（当初）	52
12 国有資産等所在市町村交付金及び納付金に関する調	54
13 固定資産評価審査状況調	55

	頁
軽自動車税 <hr/>	56
1 軽自動車税（種別割）課税台数、調定額の年度別比較調	58
2 軽自動車税（種別割）車種別登録・廃車台数調	60
3 課税台数の推移	62
4 軽自動車税（環境性能割）調	63
市たばこ税 <hr/>	64
課税状況調	66
特別土地保有税 <hr/>	67
課税状況調	69
事業所税 <hr/>	70
1 課税状況調	72
2 申告状況調	72
収納 <hr/>	74
1 令和5年度 市税徴収実績調	76
2 市税収入調	78
3 市税督促状発付状況調（令和5年度）	83
4 差押処分状況調	84
5 差押財産に関する調	84
6 公売公告・公売調	84
その他 <hr/>	86
1 税率の変遷（平成元年度～）	88
2 徴税費調	94
3 証明に関する調	95

松戸市の概要

1	松戸市の沿革及び位置	3
2	人口及び世帯数等の推移	4
3	令和6年度 一般会計当初予算額	5
4	令和5年度 ・ 令和6年度 市税当初予算額	6
5	令和5年度 一般会計決算額	8
6	歳入・歳出構成（令和5年度 決算額）	9

1 松戸市の沿革及び位置

(令和6年4月1日現在)

市制施行	昭和18年4月1日
都市形態	住宅都市
面積	61.38km ²
人口	498,893人
世帯数	252,591世帯
市庁舎位置	松戸市根本387番地の5



■市域の変遷



番号	年次	合併地域名	面積 (km ²)	
			関係区域	総面積
①	明治22年	松戸町 (町村制施行)	6.67	6.67
②	昭和8年	明村	10.14	16.81
③	昭和13年	八柱村	11.23	28.04
④	昭和18年	高木村・馬橋村 (市制施行)	23.8	51.84
⑤	昭和29年	小金町	7.96	59.8
⑥	昭和31年	高柳・高柳新田	1.42	61.22

※ 総面積 昭和63年に61.33km²に変更、
平成26年に61.38km²に変更

2 人口及び世帯数等の推移

年度 区分	令和 2	3	4	5	6
人口	498,994	498,318	497,089	497,342	498,893
対前年比	100.41%	99.86%	99.75%	100.05%	100.31%
世帯数	241,865	244,240	245,608	248,756	252,591
対前年比	101.49%	100.98%	100.56%	101.28%	101.54%
一般会計歳入額 (千円)	214,945,897	195,572,982	195,528,524	194,763,959	183,950,000
対前年比	136.49%	90.99%	99.98%	99.61%	94.45%
一般会計歳出額 (千円)	208,224,946	185,767,131	185,936,611	187,014,565	183,950,000
市税総額 (千円)	70,433,572	69,941,255	71,755,164	72,826,068	71,205,000
対前年比	99.91%	99.30%	102.59%	101.49%	97.77%
市税総額 ／一般会計歳入額	32.77%	35.76%	36.70%	37.39%	38.71%
税務職員数	152	155	150	143	145
人口 ／税務職員数	3,283	3,215	3,314	3,478	3,441
対前年比	100.41%	97.93%	103.08%	104.95%	98.93%
世帯数 ／税務職員数	1,591	1,576	1,637	1,740	1,742
対前年比	101.49%	99.03%	103.91%	106.24%	100.14%
市税総額 ／税務職員数	463,379	451,234	478,368	509,273	491,069
対前年比	99.91%	97.38%	106.01%	106.46%	96.43%

※令和6年度は当初。人口及び世帯数は3月末時点。

3 令和6年度 一般会計当初予算額

歳入				歳出				
款		予算額(千円)	構成比	款		予算額(千円)	構成比	
1	市税	71,205,000	38.70%	1	議会費	816,149	0.44%	
2	地方譲与税	884,580	0.48%	2	総務費	12,748,854	6.93%	
3	利子割交付金	50,000	0.03%			徴税費	1,547,212	0.84%
4	配当割交付金	520,000	0.28%			その他	11,201,642	6.09%
5	株式等譲渡所得割交付金	400,000	0.22%	3	民生費	94,116,721	51.17%	
6	法人事業税交付金	650,000	0.35%	4	衛生費	14,934,953	8.12%	
7	地方消費税交付金	12,000,000	6.52%	5	労働費	111,094	0.06%	
8	ゴルフ場利用税交付金	5,000	0.00%	6	農林水産業費	322,577	0.18%	
9	自動車取得税交付金	1	0.00%	7	商工費	1,054,029	0.57%	
10	環境性能割交付金	150,000	0.08%	8	土木費	19,773,572	10.75%	
11	地方特例交付金	2,695,170	1.47%	9	消防費	6,543,440	3.56%	
12	地方交付税	9,950,000	5.41%	10	教育費	19,611,956	10.66%	
13	交通安全対策特別交付金	45,000	0.02%	11	災害復旧費	1	0.00%	
14	分担金及び負担金	979,918	0.53%	12	公債費	13,616,652	7.40%	
15	使用料及び手数料	3,036,632	1.65%	13	諸支出金	2	0.00%	
16	国庫支出金	40,767,883	22.16%	14	予備費	300,000	0.16%	
17	県支出金	13,381,021	7.27%					
18	財産収入	97,308	0.05%					
19	寄附金	150,000	0.08%					
20	繰入金	4,018,984	2.18%					
21	繰越金	5,350,000	2.91%					
22	諸収入	5,298,703	2.88%					
23	市債	12,314,800	6.69%					
歳入合計		183,950,000	100.00%	歳出合計		183,950,000	100.00%	

4 令和5年度・令和6年度市税当初予算額

税目	令和5年度				
	現年課税分 (千円)	滞納繰越分 (千円)	計 (千円)	前年比	構成比
市税	71,670,000	550,000	72,220,000	103.28%	100.00%
市民税	37,615,000	352,570	37,967,570	104.28%	52.57%
(個人)	34,104,000	335,530	34,439,530	102.95%	47.69%
(法人)	3,511,000	17,040	3,528,040	119.30%	4.88%
固定資産税	25,147,237	163,670	25,310,907	101.75%	35.05%
(土地・家屋)	22,376,000	161,000	22,537,000	101.66%	31.21%
(償却資産)	2,696,000	2,670	2,698,670	102.34%	3.74%
(交付金)	75,237	0	75,237	105.32%	0.10%
軽自動車税	593,605	5,829	599,434	107.34%	0.83%
(環境性能割)	34,000	0	34,000	134.39%	0.05%
(種別割)	559,605	5,829	565,434	106.06%	0.78%
市たばこ税	2,986,732	0	2,986,732	106.80%	4.14%
事業所税	1,004,426	1	1,004,427	100.00%	1.39%
都市計画税	4,323,000	27,930	4,350,930	101.68%	6.02%

令和6年度					対前年度増減分 (千円)
現年課税分 (千円)	滞納繰越分 (千円)	計 (千円)	前年比	構成比	
70,295,000	550,000	70,845,000	98.10%	100.00%	△ 1,375,000
35,840,000	363,326	36,203,326	95.35%	51.10%	△ 1,764,244
32,783,000	345,422	33,128,422	96.19%	46.76%	△ 1,311,108
3,057,000	17,904	3,074,904	87.16%	4.34%	△ 453,136
25,276,048	154,574	25,430,622	100.47%	35.90%	119,715
22,376,000	152,052	22,528,052	99.96%	31.80%	△ 8,948
2,831,000	2,522	2,833,522	105.00%	4.00%	134,852
69,048	0	69,048	91.77%	0.10%	△ 6,189
584,882	5,237	590,119	98.45%	0.83%	△ 9,315
28,994	0	28,994	85.28%	0.04%	△ 5,006
555,888	5,237	561,125	99.24%	0.79%	△ 4,309
3,104,350	0	3,104,350	103.94%	4.38%	117,618
1,083,720	1	1,083,721	107.89%	1.53%	79,294
4,406,000	26,862	4,432,862	101.88%	6.26%	81,932

5 令和5年度一般会計決算額

(1) 歳入

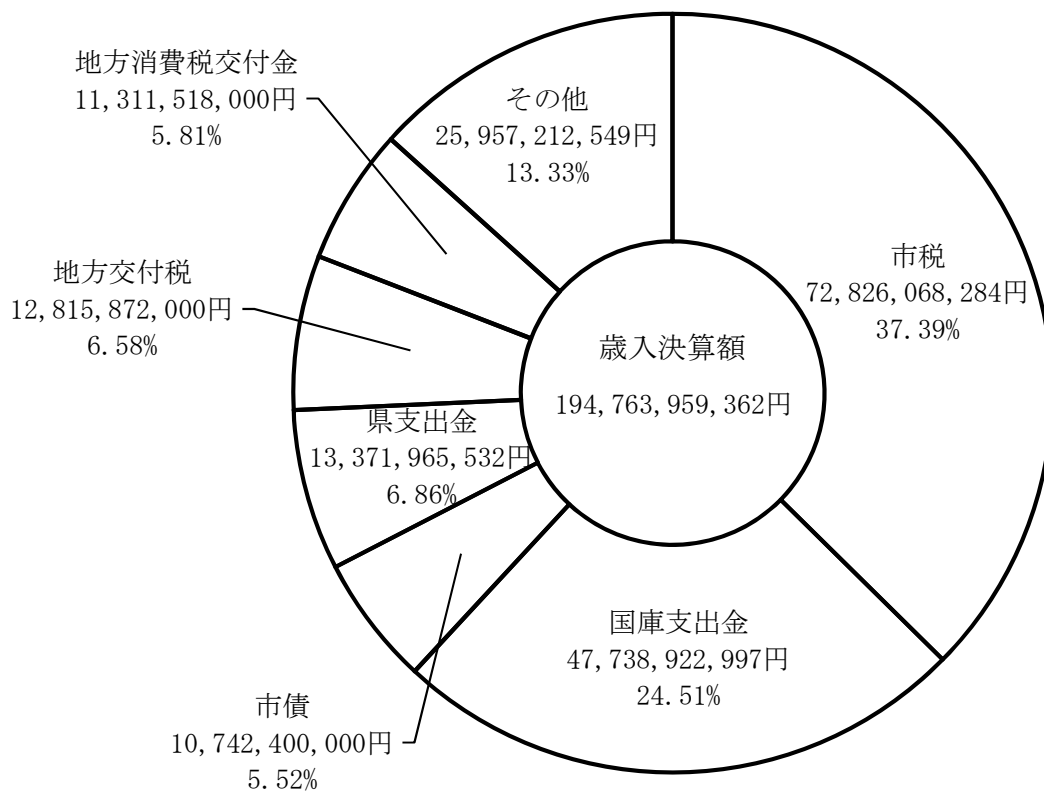
款	予算現額 A	収入済額 B	B/A
1 市税	72,220,000,000円	72,826,068,284円	100.84%
2 地方譲与税	822,621,000円	882,324,000円	107.26%
3 利子割交付金	80,000,000円	41,678,000円	52.10%
4 配当割交付金	400,000,000円	590,592,000円	147.65%
5 株式等譲渡所得割交付金	300,000,000円	706,652,000円	235.55%
6 法人事業税交付金	600,000,000円	746,591,000円	124.43%
7 地方消費税交付金	12,000,000,000円	11,311,518,000円	94.26%
8 ゴルフ場利用税交付金	5,000,000円	7,380,355円	147.61%
9 自動車取得税交付金	1,000円	10,060,028円	1006002.80%
10 環境性能割交付金	150,000,000円	143,187,000円	95.46%
11 地方特例交付金	491,434,000円	497,484,000円	101.23%
12 地方交付税	12,493,220,000円	12,815,872,000円	102.58%
13 交通安全対策特別交付金	50,000,000円	44,454,000円	88.91%
14 分担金及び負担金	976,216,000円	912,751,723円	93.50%
15 使用料及び手数料	3,059,552,000円	3,034,179,984円	99.17%
16 国庫支出金	50,035,696,000円	47,738,922,997円	95.41%
17 県支出金	13,697,988,000円	13,371,965,532円	97.62%
18 財産収入	156,406,000円	248,317,174円	158.76%
19 寄附金	201,049,000円	202,604,027円	100.77%
20 繰入金	3,216,015,000円	3,213,239,652円	99.91%
21 繰越金	9,591,913,373円	9,591,914,332円	100.00%
22 諸収入	4,859,656,000円	5,083,803,274円	104.61%
23 市債	16,383,300,000円	10,742,400,000円	65.57%
計	201,790,067,373円	194,763,959,362円	96.52%

(2) 歳出

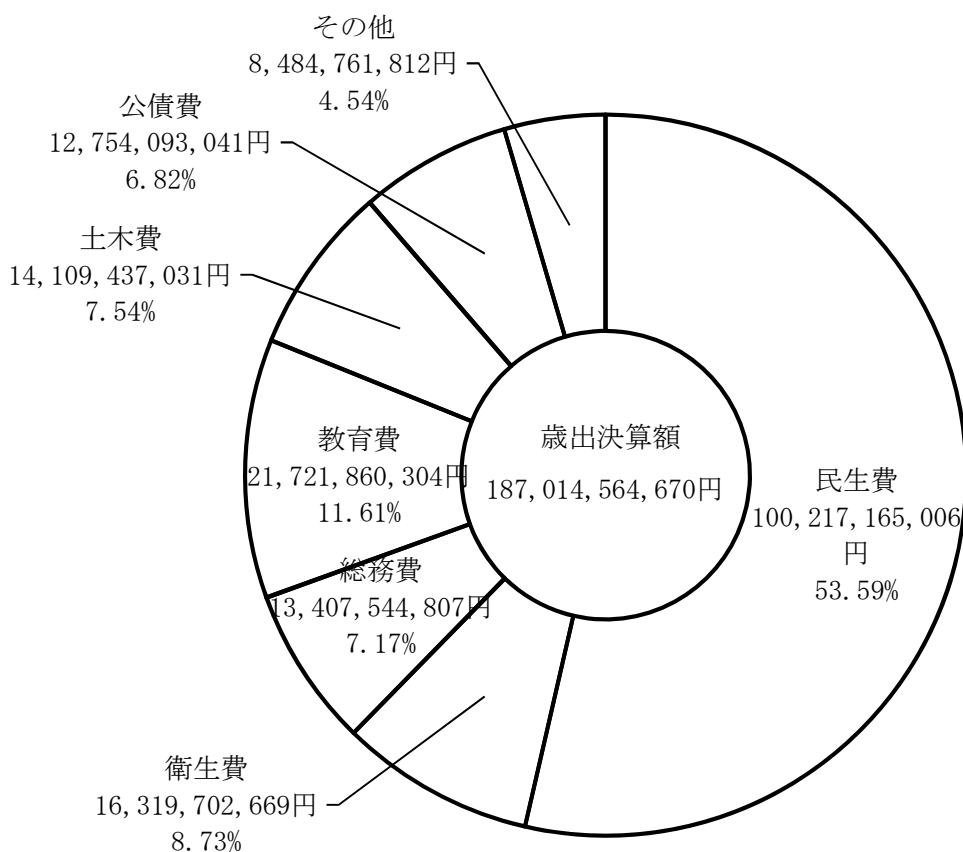
款	予算現額 A	支出済額 B	B/A
1 議会費	815,501,000円	800,198,932円	98.12%
2 総務費	14,117,046,234円	13,407,544,807円	94.97%
3 民生費	103,175,133,194円	100,217,165,006円	97.13%
4 衛生費	17,397,982,000円	16,319,702,669円	93.80%
5 労働費	105,017,000円	100,917,277円	96.10%
6 農林水産業費	391,381,000円	348,990,067円	89.17%
7 商工費	1,463,123,000円	1,186,014,617円	81.06%
8 土木費	20,157,776,212円	14,109,437,031円	70.00%
9 消防費	6,300,801,214円	6,048,640,919円	96.00%
10 教育費	24,737,284,720円	21,721,860,304円	87.81%
11 災害復旧費	1,000円	0円	0.00%
12 公債費	12,959,915,000円	12,754,093,041円	98.41%
13 諸支出金	2,000円	0円	0.00%
14 予備費	169,103,799円	0円	0.00%
計	201,790,067,373円	187,014,564,670円	92.68%

6 歳入・歳出構成（令和5年度決算額）

(1) 一般会計歳入決算額の構成



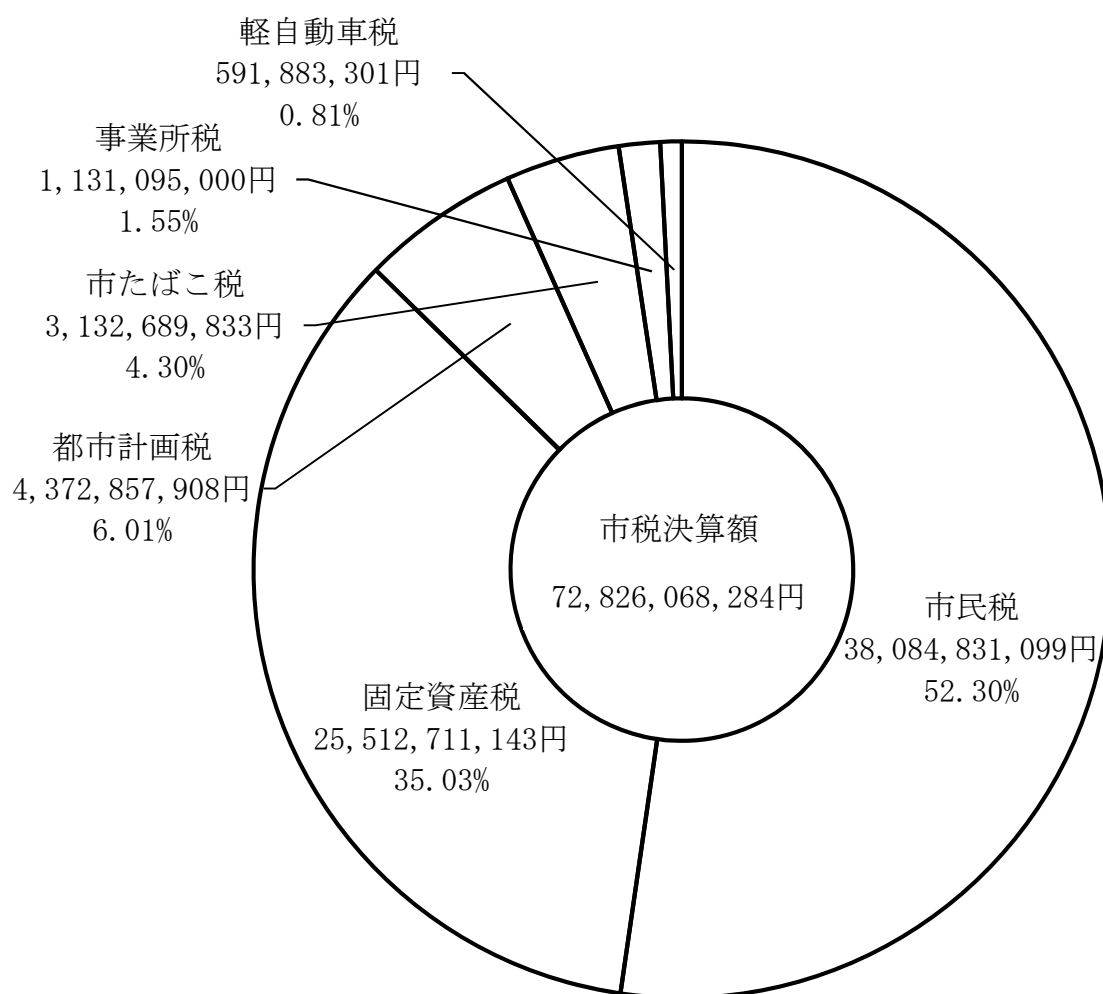
(2) 一般会計歳出決算額の構成



(3) 税目別歳入決算額の構成

税目	予算現額 A	収入済額 B	B/A
1 市民税	37,967,570,000円	38,084,831,099円	100.31%
2 固定資産税	25,310,907,000円	25,512,711,143円	100.80%
3 軽自動車税	599,434,000円	591,883,301円	98.74%
4 市たばこ税	2,986,732,000円	3,132,689,833円	104.89%
5 事業所税	1,004,427,000円	1,131,095,000円	112.61%
6 都市計画税	4,350,930,000円	4,372,857,908円	100.50%
計	72,220,000,000円	72,826,068,284円	100.84%

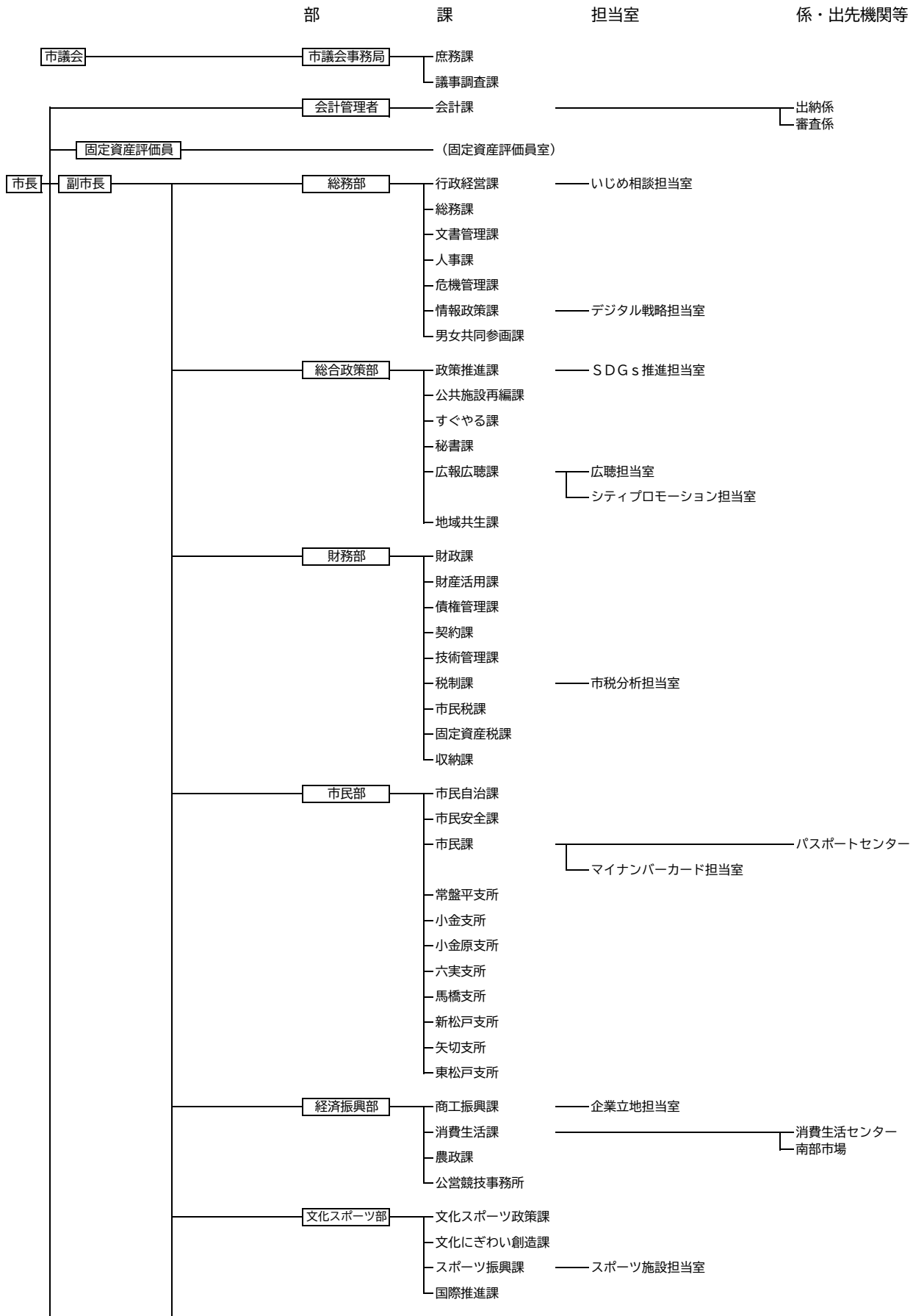
○ 構成割合グラフ



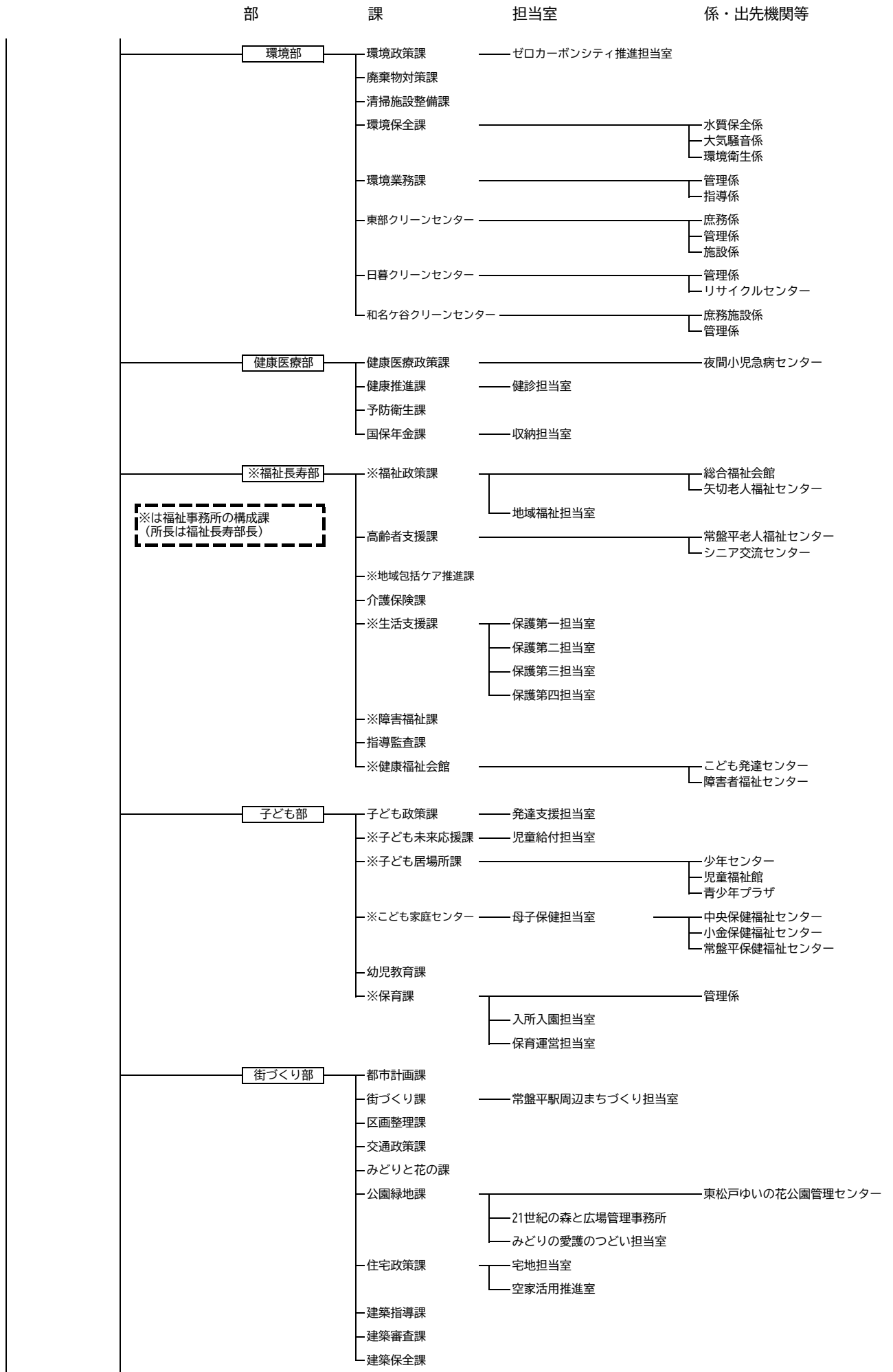
行 政 機 構

1	市の行政機構	13
2	組織及び事務分掌	18
3	税務機構及び職員数	19
4	税務職員年齢調	20
5	職員税務経験年数調	20

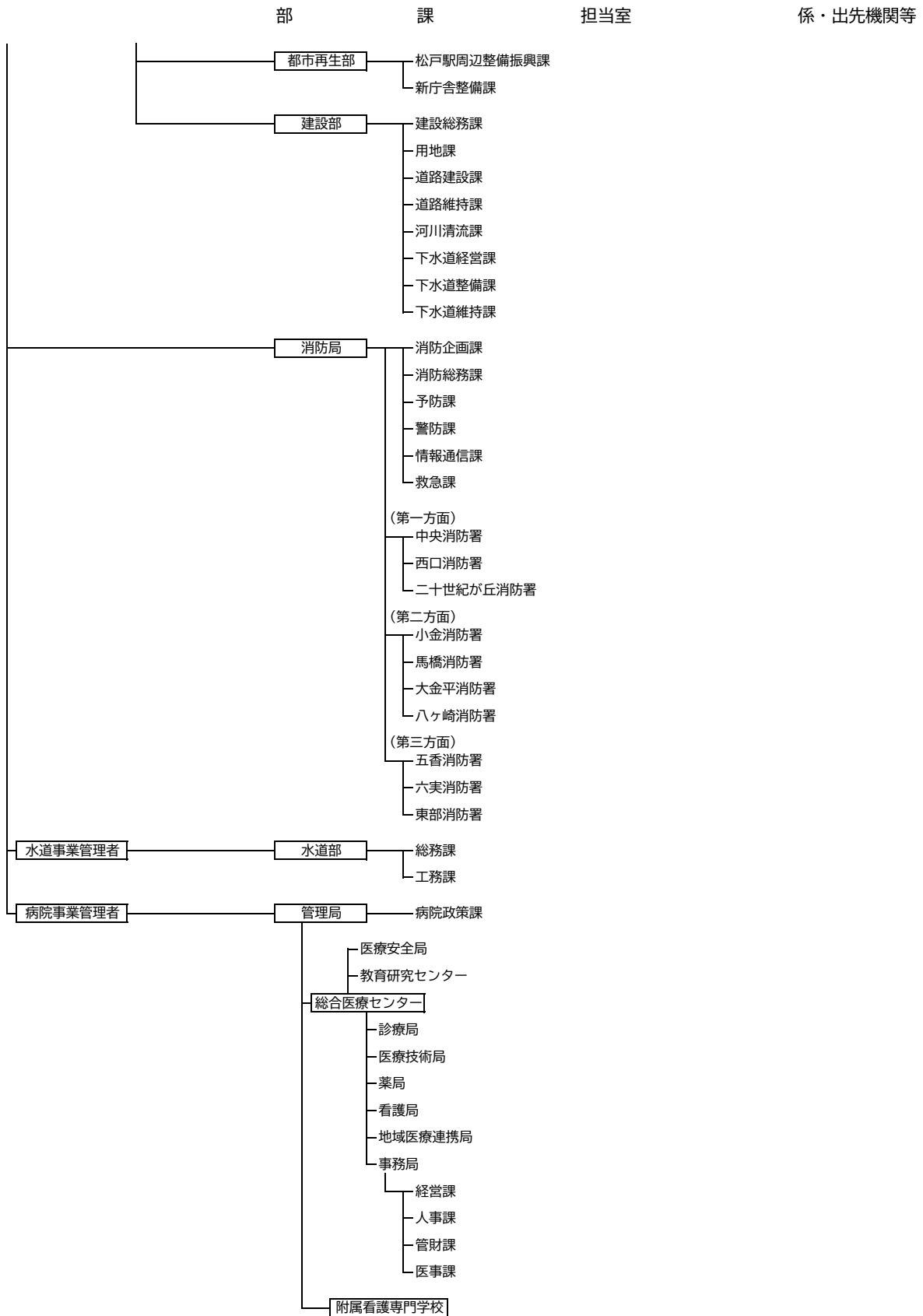
松戸市行政組織図 (令和6年4月1日)



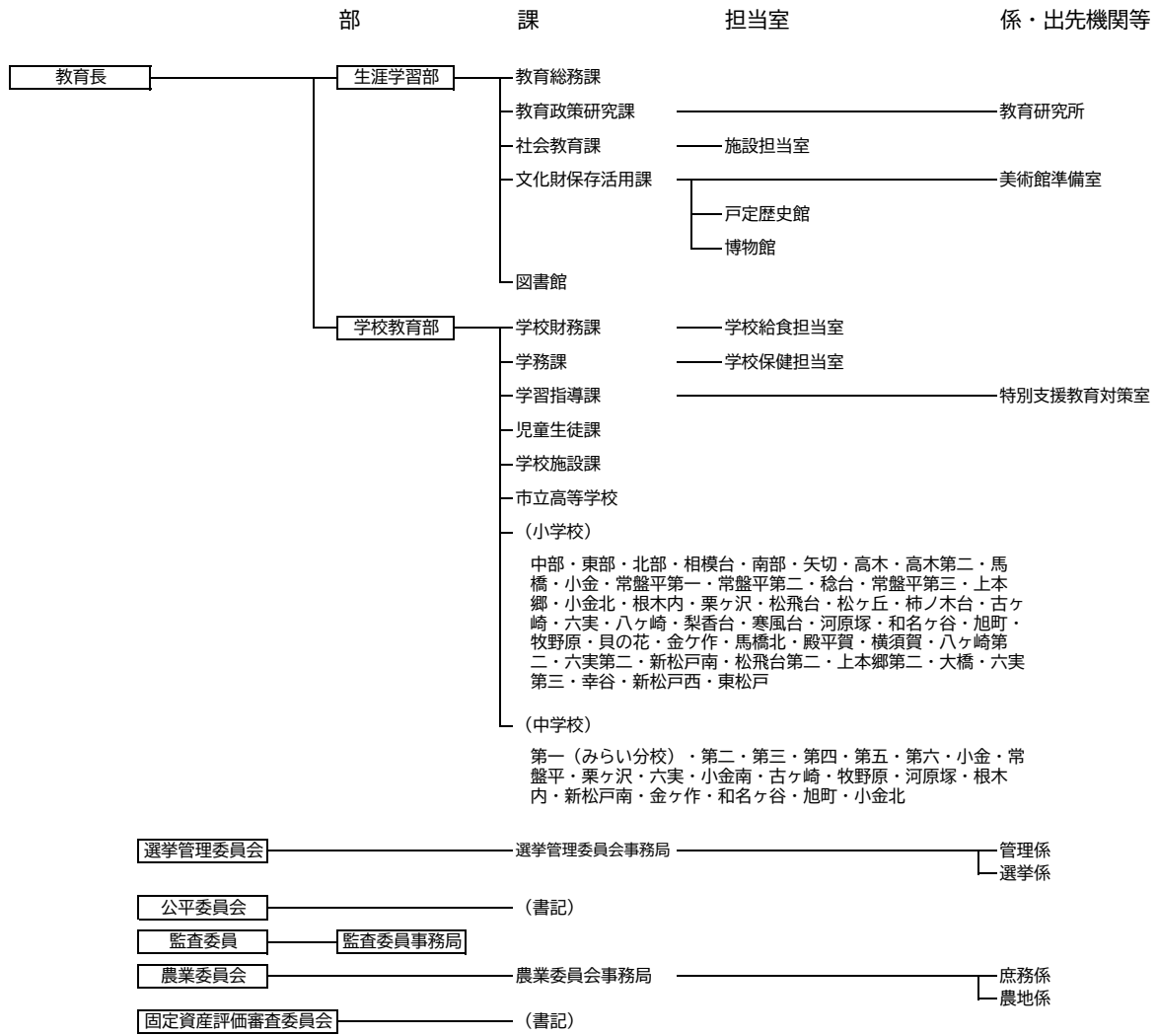
松戸市行政組織図（令和6年4月1日）



松戸市行政組織図（令和6年4月1日）



松戸市行政組織図（令和6年4月1日）



外 郭 団 体

(公財) 松 戸 市 国 際 交 流 協 会

(所管：文化スポーツ部国際推進課)

(社福) 松 戸 市 社 会 福 祉 協 議 会

(所管：福祉長寿部福祉政策課地域福祉担当室)

(公社) 松 戸 市 シ ル バ ー 人 材 セ ン タ ー

(所管：福祉長寿部高齢者支援課)

(公財) 松 戸 み ど り と 花 の 基 金

(所管：街づくり部みどりと花の課)

(公財) 松 戸 市 文 化 振 興 財 団

(所管：生涯学習部社会教育課)

2 組織及び事務分掌

令和6年4月1日現在

課名	事務分掌
債権管理課	<ul style="list-style-type: none"> ・債権管理事務の指導に関する事。 ・市税及び債権所管課から移管を受けた市の債権の滞納処分、強制執行その他滞納整理に関する事。
税制課	<ul style="list-style-type: none"> ・市税関係課(債権管理課、市民税課、固定資産税課、収納課)の総合調整及び庶務に関する事。 ・税制の情報収集及び整理に関する事。 ・固定資産評価審査委員会との連絡に関する事。 ・市たばこ税の賦課に関する事。 ・特別土地保有税の賦課に関する事。 ・事業所税の賦課に関する事。 ・軽自動車税の賦課等に関する事。
	市税分析担当室 ・市税の調査研究及び分析に関する事。
市民税課	<ul style="list-style-type: none"> ・個人市県民税・森林環境税の賦課に関する事。 ・個人市県民税等の証明に関する事。 ・法人市民税の賦課に関する事。 ・法人市民税の証明に関する事。 ・法人市民税の収納簿及び督促状に関する事。
固定資産税課	<ul style="list-style-type: none"> ・固定資産の調査及び評価に関する事。 ・固定資産税及び都市計画税の賦課に関する事。 ・固定資産課税台帳等の閲覧及び証明に関する事。 ・国有資産等所在市町村交付金に関する事。 ・固定資産評価員室との連絡に関する事。
収納課	<ul style="list-style-type: none"> ・市税の収納管理に関する事。 ・市税(法人市民税を除く。)の督促状に関する事。 ・納税の奨励に関する事。 ・納税証明に関する事。 ・県民税の徴収受託に関する事。

3 税務機構及び職員数

(令和6年4月1日現在)

区分 機構	部長 相当職	次長 相当職	課長 相当職	補佐 相当職	主幹	係長 相当職	主任 主事	主事	主事補	再任用 職員	合計	
	部長	1										1
審議監	1										1	
債権管理課	債権回収1班		課長	2		1	4 (2)	1	1		7 (2)	
	債権回収2班					2 (1)	2	3 (1)			7 (2)	
	高額債権回収班					3	1	1			5	
	法人債権回収班		1			2 (2)					3 (2)	
	移管債権回収班					2 (1)		1	1 (1)		4 (2)	
	債権管理班		1		1	2 (1)	1				5 (1)	
	計		1		2	2	9 (2)	11 (5)	7 (1)	2 (1)		34 (9)
税制課	総務・諸税班		課長 ※審議 監兼務 専門監 兼室長	1 (1)		2 (1)	1				3 (1)	
	市税分析 担当室		1		2						2	
	計		1	1 (1)		4 (1)	1				7 (2)	
市民税課	個人第1班		課長	2 (1)	1	2	1 (1)	2 (1)	1		7 (2)	
	個人第2班					3	1 (1)	3 (3)			7 (4)	
	個人第3班					2 (1)	2 (1)	2 (2)			6 (4)	
	個人第4班		専門監			2	3 (2)	2 (1)	1		8 (3)	
	法人市民税班		1		1	2 (2)	1 (1)				4 (3)	
	計		2		2 (1)	2	9 (1)	9 (7)	10 (8)	2		36 (17)
固定資産税課	土地班		課長	3	1	4	3 (1)	3 (3)	1 (1)		12 (5)	
	家屋班					1	7 (3)	5 (2)	3 (3)	1		17 (8)
	課税班		専門監			1	2 (1)	4 (4)	3 (1)	1	1 (1)	12 (7)
	償却資産班		1			2 (1)	1 (1)		1		4 (2)	
	計		2		3	3	15 (5)	13 (8)	9 (7)	4 (1)	1 (1)	50 (22)
収納課	収納班		課長	2	1	3 (2)	1	3 (2)	1		9 (4)	
	管理班		1		1 (1)	1 (1)	1				4 (2)	
	計		1		2	2	4 (3)	2 (1)	4 (2)	1		16 (6)
合計	2		7	10 (2)	9	41 (12)	36 (21)	30 (18)	9 (2)	1 (1)	145 (56)	

※ () 内は、うち女性職員数

※ 再任用職員は定数計算上、1名を0.5名でカウント(フルタイムは除く)

※ 合計欄は兼務職を除く

4 税務職員年齢調

(令和6年4月1日現在)

課名	年齢									計	平均 年齢
	20 以下	21 ～ 25	26 ～ 30	31 ～ 35	36 ～ 40	41 ～ 45	46 ～ 50	51 以上			
債権管理課	0	4	6	6	7	0	5	6	34	38.68	
税制課	0	0	0	1	2	1	1	4	9	48.11	
市民税課	0	7	3	9	6	3	2	6	36	36.97	
固定資産税課	1	7	3	11	5	6	7	9	49	38.88	
収納課	0	2	2	3	0	2	0	7	16	41.94	
計	1	20	14	30	20	12	15	32	144	39.27	

(部長・審議監は税制課に含む) (再任用職員は除く)

5 職員税務経験年数調

(令和6年4月1日現在)

課名	年数									計	平均 年数
	1年 未満	3年 未満	5年 未満	7年 未満	10年 未満	15年 未満	20年 未満	20年 以上			
債権管理課	8	10	8	2	2	1	1	2	34	4.09	
税制課	1	4	1	0	2	0	0	1	9	6.22	
市民税課	7	12	3	5	4	3	1	1	36	4.50	
固定資産税課	6	15	11	6	6	4	0	1	49	4.27	
収納課	1	4	3	0	3	4	0	1	16	6.69	
計	23	45	26	13	17	12	2	6	144	4.67	

(部長・審議監は税制課に含む) (再任用職員は除く) 月単位は切り捨て

市 民 税

1	個人市民税の動向	23
2	個人市民税納税義務者	24
3	個人市民税徴収区分別調定額調	25
4	所得区分別所得割課税状況調	26
5	市民税課税標準段階別所得金額等に関する調（当初）	27
6	特別徴収調定額等の調（退職分離課税分を除く）	32
7	月別法人市民税調定額及び事業所数調	33
8	法人市民税の動向	34
9	市民税調定額の推移	36
10	所得割課税最低限に関する推移	37
11	所得割非課税限度額に関する推移	37

1 個人市民税の動向

人口、世帯は各年度ごとに12月31日の住民基本台帳により集計

区分 年度	人 口		世 帯		納 税 義 務 者 (決 算 時)		調 定 額		人 口 一人当たり	一世帯当たり	納税義務者 一人当たり	係員一人当たり	
	人	前年比	世帯	前年比	納税義務者	前年比	調 定 額	前年比				人	口
	人	%	世帯	%	人	%	円	%	円	円	円	人	人
29	492,199	100.51	230,406	101.52	275,917	102.32	32,386,577,590	101.31	65,800	140,563	117,378	18,230	10,219
30	494,402	100.45	233,812	101.48	281,258	101.94	32,905,774,480	101.60	66,557	140,736	116,995	18,311	10,417
31	498,473	100.82	240,518	102.87	286,039	101.70	34,006,395,666	103.34	68,221	141,388	118,887	18,462	10,594
2	498,457	100.00	243,039	101.05	287,750	100.60	33,732,609,844	99.19	67,674	138,795	117,229	18,461	10,657
3	496,899	99.69	244,471	100.59	291,328	101.24	33,433,423,369	99.11	67,284	136,758	114,762	18,404	10,790
4	497,120	100.04	247,529	101.25	293,512	100.75	34,229,433,717	102.38	68,855	138,285	116,620	18,412	10,871
5	498,222	100.22	250,878	101.35	296,541	101.03	35,003,051,354	102.26	70,256	139,522	118,038	19,162	11,405
6	499,886	100.56	254,000	102.61	288,919	98.44	33,288,101,711	97.25	66,591	131,056	115,216	18,514	10,701

(注) 令和6年度は6月末現在

2 個人市民税納税義務者調

区分 年度	特別徴収				普通徴収				総計						
	均等割 のみの もの	所得割 のみの もの	均等割・所 得割が課さ れるもの	計 (構成比)	前年比	均等割 のみの もの	所得割 のみの もの	均等割・所 得割が課さ れるもの	計 (構成比)	前年比	均等割 のみの もの	所得割 のみの もの	均等割・所 得割が課さ れるもの	計 (構成比)	前年比
	人	人	人	人	%	人	人	人	人	%	人	人	人	人	%
30	7,956	0	195,805	203,761 (72.45%)	101.96	5,082	12,027	60,388	77,497 (27.55%)	101.86	13,038	12,027	256,193	281,258 (100.00%)	101.94
31	8,263	0	199,887	208,150 (72.77%)	102.15	5,195	11,913	60,781	77,889 (27.23%)	100.51	13,458	11,913	260,668	286,039 (100.00%)	101.70
2	8,046	0	203,656	211,702 (73.57%)	101.71	5,018	10,733	60,297	76,048 (26.43%)	97.64	13,064	10,733	263,953	287,750 (100.00%)	100.60
3	6,737	0	208,385	215,122 (73.84%)	101.62	5,067	11,501	59,638	76,206 (26.16%)	100.21	11,804	11,501	268,023	291,328 (100.00%)	101.24
4	6,792	0	209,215	216,007 (73.59%)	100.41	5,063	11,453	60,989	77,505 (26.41%)	101.70	11,855	11,453	270,204	293,512 (100.00%)	100.75
5	6,820	0	211,389	218,209 (73.58%)	101.02	5,160	11,980	61,192	78,332 (26.42%)	101.07	11,980	11,980	272,581	296,541 (100.00%)	101.03
6	16,464	0	205,258	221,722 (76.74%)	102.65	9,595	6,491	51,111	67,197 (23.26%)	86.70	26,059	6,491	256,369	288,919 (100.00%)	98.44

(注) 令和6年度は6月末現在

3 個人市民税徴収区分別調定額調

区分 年度	特別徴収				普通徴収				総計			
	均等割 (円)	所得割 (円)	計 (円) (構成比)	前年比 (%)	均等割 (円)	所得割 (円)	計 (円) (構成比)	前年比 (%)	均等割 (円)	所得割 (円)	計 (円) (構成比)	前年比 (%)
30	666,257,200	24,929,713,680	25,595,970,880 (77.79%)	101.42	218,204,500	7,091,599,100	7,309,803,600 (22.21%)	102.26	884,461,700	32,021,312,780	32,905,774,480 (100.00%)	101.60
31	679,278,400	25,448,947,066	26,128,225,466 (76.83%)	102.08	219,863,500	7,658,306,700	7,878,170,200 (23.17%)	107.78	899,141,900	33,107,253,766	34,006,395,666 (100.00%)	103.34
2	691,894,400	25,878,558,844	26,570,453,244 (78.77%)	101.69	219,665,000	6,942,491,600	7,162,156,600 (21.23%)	90.91	911,559,400	32,821,050,444	33,732,609,844 (100.00%)	99.19
3	702,849,300	25,602,779,569	26,305,628,869 (78.68%)	99.00	214,172,700	6,913,621,800	7,127,794,500 (21.32%)	99.52	917,022,000	32,516,401,369	33,433,423,369 (100.00%)	99.11
4	705,714,200	25,758,876,717	26,464,590,917 (77.32%)	100.60	216,301,000	7,548,541,800	7,764,842,800 (22.68%)	108.94	922,015,200	33,307,418,517	34,229,433,717 (100.00%)	102.38
5	711,305,000	26,316,786,754	27,028,091,754 (77.22%)	102.13	219,703,100	7,755,256,500	7,974,959,600 (22.78%)	102.71	931,008,100	34,072,043,254	35,003,051,354 (100.00%)	102.26
6	634,225,100	25,365,050,520	25,999,275,620 (78.23%)	98.24	175,409,100	7,058,823,300	7,234,232,400 (21.77%)	93.17	809,634,200	32,423,873,820	33,233,508,020 (100.00%)	97.09

(注) 令和6年度は6月末現在

4 所得区分別所得割課税状況調 (当初)

年度	区分	納税義務者			課税標準額					所得割額				
		人員(人)	構成割合(%)	金額(千円)	構成割合(%)	前年比(%)	一人当たりの額(円)	前年比(%)	税額(千円)	構成割合(%)	前年比(%)	一人当たりの額(円)	前年比(%)	
2	給与	202,729	81.82	478,481,445	81.78	102.20	2,360,202	100.35	27,093,037	83.86	102.05	133,642	100.20	
	営業等	8,012	3.23	20,683,006	3.53	99.66	2,581,503	104.13	1,170,653	3.62	99.40	146,112	103.85	
	農業	70	0.03	92,750	0.02	55.48	1,325,000	71.34	5,264	0.02	53.77	75,200	69.13	
	その他	34,075	13.75	45,836,435	7.83	98.83	1,345,163	99.17	2,586,480	8.01	98.77	75,906	99.11	
	分攤課税の課税所得等のある分 計	2,893	1.17	40,006,702	6.84	61.32	13,828,794	66.56	1,453,112	4.50	63.95	502,286	69.41	
3	給与	247,779	100.00	585,100,338	100.00	97.40	2,361,380	96.25	32,308,546	100.00	99.03	130,393	97.85	
	営業等	203,410	81.56	471,985,259	80.89	98.64	2,320,364	98.31	26,457,164	82.96	97.65	130,068	97.33	
	農業	8,775	3.52	22,487,022	3.85	108.72	2,562,624	99.27	1,265,120	3.97	108.07	144,173	98.67	
	その他	90	0.04	167,413	0.03	180.50	1,860,144	140.39	9,632	0.03	182.98	107,022	142.32	
	分攤課税の課税所得等のある分 計	33,880	13.58	45,871,398	7.86	100.08	1,353,937	100.65	2,579,674	8.09	99.74	76,141	100.31	
4	給与	3,240	1.30	42,997,905	7.37	107.48	13,270,958	95.97	1,578,856	4.95	108.65	487,301	97.02	
	営業等	249,395	100.00	583,508,997	100.00	99.73	2,339,698	99.08	31,890,446	100.00	98.71	127,871	98.07	
	農業	204,826	81.54	482,197,970	79.39	102.16	2,354,183	101.46	26,798,603	81.50	101.29	130,836	100.59	
	その他	8,882	3.54	28,102,894	4.63	124.97	3,164,028	123.47	1,586,729	4.83	125.42	178,645	123.91	
	分攤課税の課税所得等のある分 計	82	0.03	159,550	0.03	95.30	1,945,732	104.60	9,190	0.03	95.41	112,073	104.72	
5	給与	33,917	13.50	48,285,555	7.95	105.26	1,423,639	105.15	2,701,054	8.21	104.71	79,637	104.59	
	営業等	3,486	1.39	48,617,828	8.00	113.07	13,946,594	105.09	1,785,919	5.43	113.11	512,312	105.13	
	農業	251,193	100.00	607,363,797	100.00	104.09	2,417,917	103.34	32,881,495	100.00	103.11	130,901	102.37	
	その他	208,052	82.00	498,719,459	79.35	103.43	2,397,090	101.82	27,548,640	81.87	102.80	132,412	101.20	
	分攤課税の課税所得等のある分 計	60	0.02	102,799	0.02	64.43	1,713,317	88.06	5,935	0.02	64.58	98,917	88.26	
6	給与	33,644	13.26	49,917,704	7.94	103.38	1,483,703	104.22	2,767,586	8.23	102.46	82,261	103.29	
	営業等	3,419	1.35	56,152,201	8.93	115.50	16,423,574	117.76	2,011,330	5.98	112.62	588,280	114.83	
	農業	253,719	100.00	628,520,240	100.00	103.48	2,477,230	102.45	33,647,612	100.00	102.33	132,618	101.31	
	その他	203,146	82.95	515,465,531	78.61	106.90	2,537,414	107.78	26,590,953	81.36	99.23	130,896	100.05	
	分攤課税の課税所得等のある分 計	65	0.03	109,647	0.02	68.72	1,686,877	86.70	5,508	0.02	59.93	84,738	75.61	
6	給与	29,338	11.98	49,781,344	7.59	103.10	1,696,821	119.19	2,516,190	7.70	93.16	85,766	107.70	
	営業等	4,198	1.71	65,437,734	9.98	134.60	15,587,836	111.77	2,250,263	6.89	126.00	536,032	104.63	
	農業	244,911	100.00	655,718,843	100.00	107.96	2,677,376	110.73	32,681,334	100.00	99.39	133,442	101.94	
	その他	203,146	82.95	515,465,531	78.61	106.90	2,537,414	107.78	26,590,953	81.36	99.23	130,896	100.05	
	分攤課税の課税所得等のある分 計	65	0.03	109,647	0.02	68.72	1,686,877	86.70	5,508	0.02	59.93	84,738	75.61	

5 市民税課税標準段階別所得金額等に関する調(当初)

課税標準額の段階	年度	2							
	区分	納税義務者	前年対比	総所得金額等	前年対比	課税標準額	対前年比	算出税額	前年対比
		人	%	千円	%	千円	%	千円	%
10万円以下の金額		8,518	97.95	14,407,424	108.44	9,553,630	115.36	297,574	114.66
10万円超 100万円以下		71,739	100.51	100,104,126	98.17	44,754,666	96.01	2,568,213	98.07
100万円超 200万円以下		71,624	100.66	178,117,262	100.40	107,591,069	100.41	6,362,586	100.53
200万円超 300万円以下		42,412	103.16	160,631,774	103.29	106,010,029	103.34	6,294,213	103.24
300万円超 400万円以下		21,535	101.82	109,763,516	100.55	75,633,780	100.04	4,498,242	100.91
400万円超 550万円以下		16,494	102.59	110,014,123	103.14	79,079,689	103.44	4,668,121	103.10
550万円超 700万円以下		6,216	102.52	51,523,072	101.11	38,713,652	100.67	2,304,097	101.49
700万円超 1,000万円以下		5,050	101.02	53,541,943	98.84	42,939,430	98.37	2,539,677	99.59
1,000万円を超える金額		4,191	99.41	90,237,349	81.09	80,824,393	79.31	4,747,707	87.58
合計		247,779	101.20	868,340,589	98.63	585,100,338	97.40	34,280,430	99.28

(注) 算出税額は税額控除前

課税標準額の段階	年度	3							
	区分	納税義務者	前年対比	総所得金額等	前年対比	課税標準額	対前年比	算出税額	前年対比
		人	%	千円	%	千円	%	千円	%
10万円以下の金額		8,466	99.39	12,308,388	85.43	6,607,592	69.16	209,085	70.26
10万円超 100万円以下		73,117	101.92	109,215,042	109.10	44,741,878	99.97	2,593,578	100.99
100万円超 200万円以下		73,750	102.97	191,347,355	107.43	110,435,680	102.64	6,537,897	102.76
200万円超 300万円以下		41,757	98.46	163,410,044	101.73	105,129,332	99.17	6,217,846	98.79
300万円超 400万円以下		20,987	97.46	109,553,199	99.81	73,935,874	97.76	4,387,875	97.55
400万円超 550万円以下		15,900	96.40	107,028,914	97.29	75,544,321	95.53	4,473,357	95.83
550万円超 700万円以下		6,202	99.77	52,956,148	102.78	39,551,798	102.16	2,329,206	101.09
700万円超 1,000万円以下		5,059	100.18	54,400,860	101.60	43,212,872	100.64	2,551,552	100.47
1,000万円を超える金額		4,157	99.19	93,760,526	103.90	84,349,650	104.36	4,868,499	102.54
合計		249,395	100.65	893,980,476	102.95	583,508,997	99.73	34,168,895	99.67

(注) 算出税額は税額控除前

課税標準額の段階	年度	4							
	区分	納税義務者	前年対比	総所得金額等	前年対比	課税標準額	対前年比	算出税額	前年対比
		人	%	千円	%	千円	%	千円	%
10万円以下の金額		8,234	97.26	11,872,681	96.46	6,313,234	95.55	200,122	95.71
10万円超 100万円以下		72,303	98.89	108,391,850	99.25	44,851,140	100.24	2,575,836	99.32
100万円超 200万円以下		73,038	99.03	191,233,341	99.94	111,365,714	100.84	6,540,514	100.04
200万円超 300万円以下		42,784	102.46	167,119,249	102.27	108,112,807	102.84	6,385,322	102.69
300万円超 400万円以下		21,781	103.78	113,744,991	103.83	77,210,527	104.43	4,568,696	104.12
400万円超 550万円以下		16,495	103.74	110,983,021	103.69	78,542,523	103.97	4,646,559	103.87
550万円超 700万円以下		6,544	105.51	56,123,598	105.98	42,203,514	106.70	2,471,891	106.13
700万円超 1,000万円以下		5,508	108.88	58,702,268	107.91	46,866,821	108.46	2,771,353	108.61
1,000万円を超える金額		4,506	108.40	101,963,147	108.75	91,897,517	108.95	5,340,892	109.70
合計		251,193	100.72	920,134,146	102.93	607,363,797	104.09	35,501,185	103.90

(注) 算出税額は税額控除前

課税標準額の段階	年度	5							
	区分	納税義務者	前年対比	総所得金額等	前年対比	課税標準額	対前年比	算出税額	前年対比
		人	%	千円	%	千円	%	千円	%
10万円以下の金額		8,404	102.06	13,697,577	115.37	8,024,453	127.11	251,697	125.77
10万円超 100万円以下		71,374	98.72	107,532,021	99.21	44,944,850	100.21	2,559,035	99.35
100万円超 200万円以下		72,773	99.64	190,767,790	99.76	111,266,602	99.91	6,535,650	99.93
200万円超 300万円以下		44,717	104.52	174,629,072	104.49	113,296,357	104.79	6,684,619	104.69
300万円超 400万円以下		22,702	104.23	118,960,106	104.58	80,921,808	104.81	4,777,101	104.56
400万円超 550万円以下		16,995	103.03	114,252,954	102.95	80,874,295	102.97	4,787,120	103.03
550万円超 700万円以下		6,661	101.79	57,639,342	102.70	43,302,272	102.60	2,524,977	102.15
700万円超 1,000万円以下		5,451	98.97	60,118,045	102.41	48,045,898	102.52	2,790,711	100.70
1,000万円を超える金額		4,642	103.02	108,467,215	106.38	97,843,705	106.47	5,639,618	105.59
合計		253,719	101.01	946,064,122	102.82	628,520,240	103.48	36,550,528	102.96

(注) 算出税額は税額控除前

課税標準額の段階	年度	6							
	区分	納税義務者	前年対比	総所得金額等	前年対比	課税標準額	対前年比	算出税額	前年対比
		人	%	千円	%	千円	%	千円	%
10万円以下の金額		533	6.34	9,356,852	68.31	8,957,871	111.63	268,697	106.75
10万円超 100万円以下		65,462	91.72	101,077,131	94.00	45,153,346	100.46	2,521,711	98.54
100万円超 200万円以下		72,750	99.97	191,631,105	100.45	111,756,835	100.44	6,554,065	100.28
200万円超 300万円以下		46,469	103.92	181,715,049	104.06	117,853,932	104.02	6,955,037	104.05
300万円超 400万円以下		24,131	106.29	126,383,566	106.24	85,999,715	106.28	5,080,313	106.35
400万円超 550万円以下		17,924	105.47	120,951,640	105.86	85,490,983	105.71	5,059,507	105.69
550万円超 700万円以下		7,149	107.33	63,666,383	110.46	48,157,176	111.21	2,760,200	109.32
700万円超 1,000万円以下		5,634	103.36	62,358,597	103.73	49,703,974	103.45	2,884,160	103.35
1,000万円を超える金額		4,859	104.67	113,849,755	104.96	102,645,011	104.91	5,884,837	104.35
合計		244,911	96.53	970,990,078	102.63	655,718,843	104.33	37,968,527	103.88

(注) 算出税額は税額控除前

6 特別徴収調定額等の調（退職分離課税分を除く）

区分 年度	特別徴収 義務者数	納税義務 者数 A	A の 前年比	A の 伸長率 ^注	調定額 B	B の 前年比	B の 伸長率 ^注
28	43,986	193,495	110.40	146.40	24,368,841,400	105.66	108.34
29	45,701	199,835	103.28	151.20	24,940,645,900	102.35	110.89
30	46,842	203,761	101.96	154.17	25,330,476,100	101.56	112.62
31	47,559	208,150	102.15	157.49	25,813,760,800	101.91	114.77
2	48,375	211,702	101.71	160.18	26,304,948,900	101.90	116.95
3	48,523	215,122	101.62	162.76	26,012,741,400	98.89	115.65
4	48,994	216,007	100.41	163.43	26,182,305,700	100.65	116.41
5	49,492	218,209	101.43	165.10	26,754,991,900	102.85	118.95
6	49,325	221,722	102.65	167.76	25,977,743,620	99.22	115.50

（注）令和6年度は6月末現在、伸長率は平成10年度に対する各年度の伸び率

7 月別法人市民税調定額及び事業所数調

年度 月別	31			2			3			4			5		
	申告数 件	調定額 円	対前年比 %	申告数 件	調定額 円	対前年比 %	申告数 件	調定額 円	対前年比 %	申告数 件	調定額 円	対前年比 %	申告数 件	調定額 円	対前年比 %
4	1,043	139,129,400	109.51	966	196,535,200	141.26	1,064	128,026,300	65.14	1,140	242,791,100	189.64	1,158	139,198,300	57.33
5	2,145	362,061,000	96.92	2,069	346,177,300	95.61	2,183	303,321,600	87.62	2,218	336,560,700	110.96	2,305	346,742,600	103.03
6	2,068	876,243,900	91.55	1,993	882,719,100	100.74	2,064	715,866,300	81.10	2,094	928,710,700	129.73	2,126	698,867,000	75.25
7	1,124	95,961,900	93.15	1,178	141,353,100	147.30	1,202	101,875,300	72.07	1,221	88,637,100	87.01	1,313	112,135,600	126.51
8	1,119	322,784,200	82.72	1,261	290,418,500	89.97	1,177	263,253,600	90.65	1,229	347,244,500	131.90	1,248	248,071,300	71.44
9	1,006	158,997,600	109.29	1,115	133,075,200	83.70	1,089	136,088,500	102.26	1,127	202,948,000	149.13	1,178	141,052,100	69.50
10	1,093	162,833,600	101.79	1,134	144,430,400	88.70	1,097	146,063,400	101.13	1,150	144,042,200	98.62	1,146	155,767,200	108.14
11	1,850	628,255,800	104.56	1,782	457,721,800	72.86	1,844	505,987,500	110.54	1,858	542,495,700	107.22	1,877	530,357,600	97.76
12	1,191	326,403,100	99.46	1,117	253,318,800	77.61	1,132	278,958,500	110.12	1,179	296,420,400	106.26	1,275	285,098,500	96.18
1	670	82,629,000	101.79	725	74,188,200	89.78	783	91,946,200	123.94	713	80,594,100	87.65	813	81,086,800	100.61
2	1,296	129,736,900	97.77	1,218	97,939,100	75.49	1,263	119,096,300	121.60	1,323	122,702,000	103.03	1,386	128,376,700	104.62
3	797	335,724,000	138.06	875	193,797,800	57.73	890	385,879,500	199.11	998	120,187,900	31.15	946	289,910,800	241.21
合 計	15,402	3,620,760,400	99.40	15,433	3,211,674,500	88.70	15,788	3,176,363,000	98.90	16,250	3,453,334,400	108.72	16,771	3,156,664,500	91.41
事業所数	社 10,448			社 10,696			社 10,894			社 11,093			社 11,415		

8 法人市民税の動向

区 分		年 度				
		31	2	3	4	5
社 数	社 数	10,448 社	10,696 社	10,894 社	11,093 社	11,415 社
	前 年 比	101.00 %	102.37 %	101.85 %	101.83 %	102.90 %
均 社 数	資本金等の金額 1千万円以下 50人以下	8,163 社	8,384 社	8,576 社	8,789 社	9,103 社
	資本金等の金額 1千万円以下 50人超	75 社	76 社	75 社	79 社	85 社
	資本金等の金額 1千万円以下 1億円以下 50人以下	1,205 社	1,234 社	1,240 社	1,244 社	1,252 社
	資本金等の金額 1千万円超 1億円以下 50人超	110 社	108 社	111 社	105 社	100 社
	資本金等の金額 1億円超 10億円以下 50人以下	370 社	366 社	382 社	371 社	367 社
	資本金等の金額 1億円超 10億円以下 50人超	59 社	61 社	61 社	58 社	62 社
	資本金等の金額 10億円超 50人以下	368 社	375 社	353 社	350 社	351 社
	資本金等の金額 10億円超 50億以下 50人超	27 社	29 社	28 社	28 社	28 社
	資本金等の金額 50億円超 50人超	71 社	63 社	68 社	69 社	67 社
	等 税 割 額	資本金等の金額 1千万以下 50人以下	392,228 千円	406,683 千円	418,593 千円	428,972 千円
資本金等の金額 1千万以下 50人超		9,125 千円	9,010 千円	8,895 千円	9,375 千円	9,800 千円
資本金等の金額 1千万円超 1億円以下 50人以下		151,251 千円	152,406 千円	156,408 千円	158,627 千円	158,555 千円
資本金等の金額 1千万円超 1億円以下 50人超		16,415 千円	15,320 千円	16,575 千円	15,708 千円	15,910 千円
資本金等の金額 1億円超 10億円以下 50人以下		54,409 千円	53,360 千円	56,734 千円	56,496 千円	56,023 千円
資本金等の金額 1億円超 10億円以下 50人超		23,213 千円	24,293 千円	24,860 千円	23,520 千円	28,671 千円
資本金等の金額 10億円超 50人以下		138,085 千円	138,944 千円	127,885 千円	140,125 千円	128,307 千円
資本金等の金額 10億円超 50億以下 50人超		47,149 千円	49,319 千円	47,747 千円	50,512 千円	46,375 千円
資本金等の金額 50億円超 50人超		211,331 千円	191,066 千円	191,750 千円	206,180 千円	196,795 千円

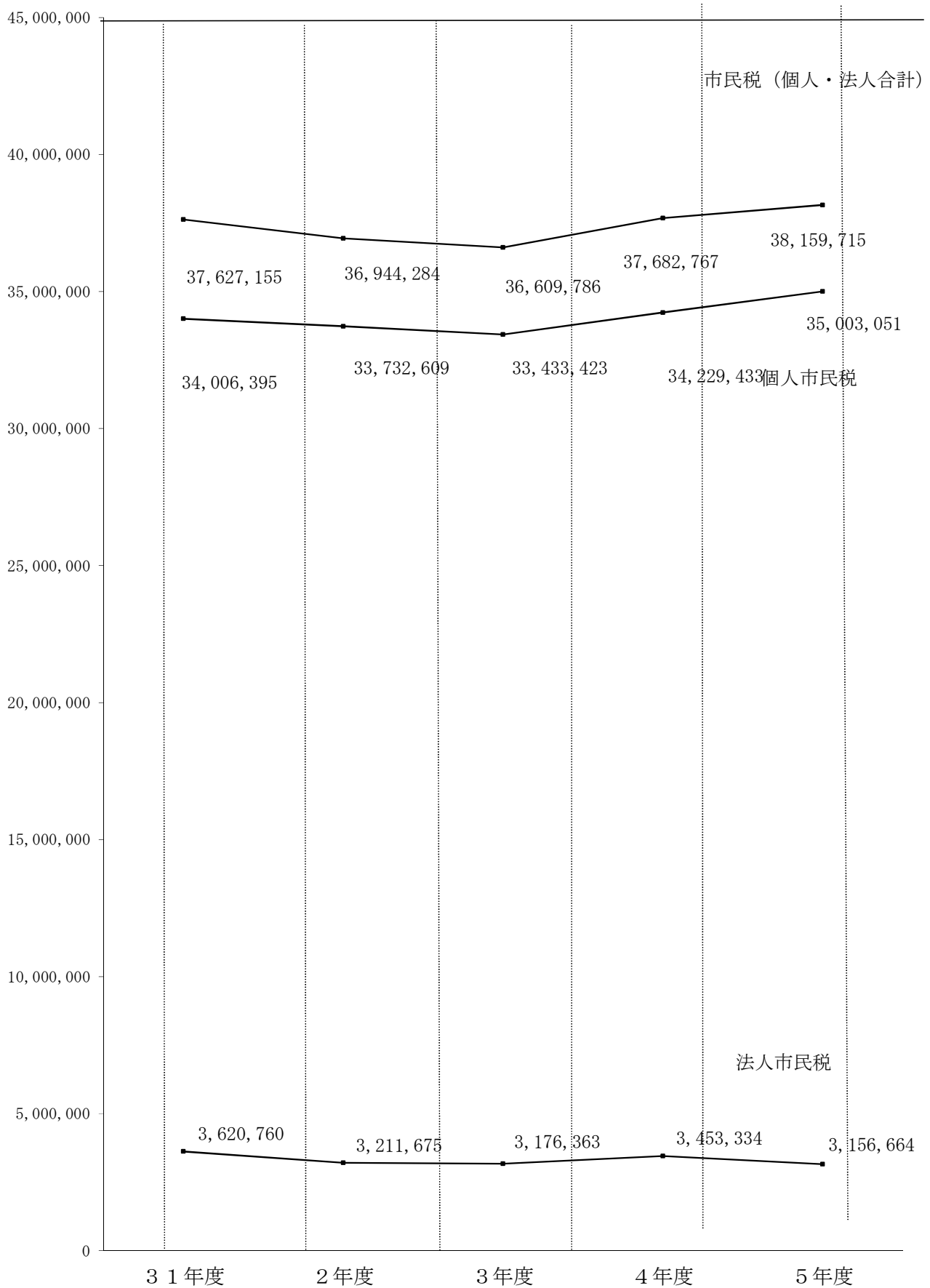
区 分		年 度				
		31	2	3	4	5
税 割 額		2,577,555	2,171,274	2,126,916	2,363,819	2,073,612
調 定 額	調 定 額	3,620,760	3,211,675	3,176,363	3,453,334	3,156,664
	前 年 比	99.40%	88.70%	98.90%	108.72%	91.41%
税 割 の 税 率		12.3%	12.3%	12.3%	12.3%	12.3%
		9.7%	9.7%	9.7%	9.7%	9.7%
		6.0%	6.0%	6.0%	6.0%	6.0%
		14.7%	14.7%	14.7%	14.7%	14.7%
		12.1%	12.1%	12.1%	12.1%	12.1%
		8.4%	8.4%	8.4%	8.4%	8.4%
均 等 割 の 税 率	資本金等の金額 1千万円以下 50人以下	50,000	50,000	50,000	50,000	50,000
	資本金等の金額 1千万円以下 50人超	120,000	120,000	120,000	120,000	120,000
	資本金等の金額 1千万円超 1億円以下 50人以下	130,000	130,000	130,000	130,000	130,000
	資本金等の金額 1千万円超 1億円以下 50人超	150,000	150,000	150,000	150,000	150,000
	資本金等の金額 1億円超 10億円以下 50人以下	160,000	160,000	160,000	160,000	160,000
	資本金等の金額 1億円超 10億円以下 50人超	400,000	400,000	400,000	400,000	400,000
	資本金等の金額 10億円超 50人以下	410,000	410,000	410,000	410,000	410,000
	資本金等の金額 10億円超 50億円以下 50人超	1,750,000	1,750,000	1,750,000	1,750,000	1,750,000
	資本金等の金額 50億円超 50人超	3,000,000	3,000,000	3,000,000	3,000,000	3,000,000

※税割の税率については、平成26年10月1日以後に開始する事業年度分から12.3%→9.7%、14.7%→12.1%に改正された

※税割の税率については、令和元年10月1日以後に開始する事業年度分から9.7%→6.0%、12.1%→8.4%に改正された

9 市民税調定額の推移

(単位：千円)



10 所得割課税最低限に関する推移

(1) 個人市民税

年度 区分	2	3	4	5	6
課税最低限	千円 2,716	千円 2,716	千円 2,716	千円 2,716	千円 2,716
対前年間差額	0	0	0	0	0
対前年比	% 100.00	% 100.00	% 100.00	% 100.00	% 100.00

(注) 夫婦、子供二人（一般扶養）の給与所得者の場合

(2) 所得税

年分 区分	2	3	4	5	6
課税最低限	千円 2,840	千円 2,840	千円 2,840	千円 2,840	千円 2,840
対前年間差額	0	0	0	0	0
対前年比	% 100.00	% 100.00	% 100.00	% 100.00	% 100.00

(注) 夫婦、子供二人（一般扶養）の給与所得者で社会保険料が給与収入の10%の場合

11 所得割非課税限度額に関する推移

個人市民税

年度 区分	2	3	4	5	6
所得割非課税限度額	千円 2,715	千円 2,715	千円 2,715	千円 2,715	千円 2,715
対前年度間差額	0	0	0	0	0
対前年比	% 100.00	% 100.00	% 100.00	% 100.00	% 100.00

(注) 夫婦、子供二人（一般扶養）の給与所得者の場合

固 定 資 産 税
都 市 計 画 税

1	固定資産税、都市計画税調定額調	41
2	納税義務者、課税標準額調	41
3	固定資産税の資産別納税義務者調	42
4	土地の筆数、地積、評価額等調（当初）	43
5	木造家屋の棟数、床面積、評価額等調（当初）	44
6	非木造家屋の棟数、床面積、評価額等調（当初）	45
7	木造・非木造家屋増減調（当初）	46
8	新築住宅の戸数、床面積、軽減税額調（当初）	48
9	償却資産総括表（当初）	50
10	償却資産3千万円以上の事業所調（当初）	52
11	償却資産特例適用事業所調（当初）	52
12	国有資産等所在市町村交付金及び納付金に関する調	54
13	固定資産評価審査状況調	55

1 固定資産税、都市計画税調定額調

(1) 固定資産税

年度 区分	2		3		4		5		6	
	千円	前年比 %	千円	前年比 %	千円	前年比 %	千円	前年比 %	千円	前年比 %
土地	10,122,958	99.55	10,073,624	99.51	10,198,770	101.24	10,282,499	100.82	10,599,589	103.08
家屋	11,986,194	104.47	11,618,785	96.93	12,021,159	103.46	12,379,596	102.98	12,437,006	100.46
償却資産	2,960,869	107.77	2,728,934	92.17	2,828,607	103.65	2,794,963	98.81	2,910,393	104.13
計	25,070,021	102.79	24,421,343	97.41	25,048,536	102.57	25,457,058	101.63	25,946,988	101.92

(2) 都市計画税

年度 区分	2		3		4		5		6	
	千円	前年比 %	千円	前年比 %	千円	前年比 %	千円	前年比 %	千円	前年比 %
土地	2,320,172	99.70	2,311,125	99.61	2,344,807	101.46	2,363,201	100.78	2,435,266	103.05
家屋	1,951,556	103.47	1,886,473	96.67	1,955,574	103.66	2,013,877	102.98	2,020,895	100.35
計	4,271,728	101.38	4,197,598	98.26	4,300,381	102.45	4,377,078	101.78	4,456,161	101.81

2 納税義務者、課税標準額調

(1) 固定資産税

年度 区分	2		3		4		5		6		
	人	前年比 %	人	前年比 %	人	前年比 %	人	前年比 %	人	前年比 %	
納税義務者	165,821	100.38	166,077	100.15	166,815	100.44	166,936	100.07		0.00	
課税標準額	千円	%	千円	%	千円	%	千円	%	千円	%	
	土地	725,100,807	99.61	720,864,649	99.42	729,746,011	101.23	735,724,634	100.82	758,251,995	103.06
	家屋	889,544,854	103.97	860,249,669	96.71	890,852,007	103.56	916,862,791	102.92	919,606,690	100.30
	償却資産	211,566,233	107.76	194,993,938	92.17	202,111,190	103.65	199,708,165	98.81	207,944,695	104.12
計	1,826,211,894	102.60	1,776,108,256	97.26	1,822,709,208	102.62	1,852,295,590	101.62	1,885,803,380	101.81	

(2) 都市計画税

年度 区分	2		3		4		5		6		
	人	前年比 %	人	前年比 %	人	前年比 %	人	前年比 %	人	前年比 %	
納税義務者	155,414	100.39	156,086	100.43	156,495	100.26	157,226	100.47		0.00	
課税標準額	千円	%	千円	%	千円	%	千円	%	千円	%	
	土地	1,012,752,557	99.79	1,007,659,090	99.50	1,022,165,281	101.44	1,030,154,254	100.78	1,061,298,018	103.02
	家屋	850,765,917	103.44	822,458,881	96.67	852,538,170	103.66	877,889,930	102.97	880,764,780	100.33
	計	1,863,518,474	101.43	1,830,117,971	98.21	1,874,703,451	102.44	1,908,044,184	101.78	1,942,062,798	101.78

(注) 令和6年度は当初

3 固定資産税の資産別納税義務者調

(免税点以上のもの)

資産別	区分		市内外区分	個人	法人	小計	合計	前年比		
	年度									
土地・家屋	2	市内	人	141,533	社	1,993	143,526	%		
		市外		15,453		2,474			17,927	161,453
	3	市内		141,992		1,975	143,967	162,076	100.39	
		市外		15,557		2,552	18,109			
	4	市内		142,377		2,047	144,424	162,454	100.23	
		市外		15,376		2,654	18,030			
	5	市内		143,317		2,044	145,361	163,186	100.45	
		市外		15,004		2,821	17,825			
	6	市内		143,304		2,121	145,425	163,469	100.17	
		市外		15,102		2,942	18,044			
	償却資産	2	市内		1,120		1,259	2,379	4,368	100.85
			市外		239		1,750			
3		市内		1,052		1,122	2,174	4,001	91.60	
		市外		235		1,592	1,827			
4		市内		1,048		1,296	2,344	4,361	109.00	
		市外		246		1,771	2,017			
5		市内		982		1,331	2,313	4,374	100.30	
		市外		258		1,803	2,061			
6		市内		779		1,186	1,965	3,772	86.24	
		市外		167		1,640	1,807			

(注) 令和6年度は当初

4 土地の筆数、地積、評価額等調（当初）

（免税点以上のもの）

地目	年度	筆数	地積	評価額	平均価額	最高価格
		筆	m ²	千円	円	円
田	2	749	518,916	55,277	106	110
		11	9,756	278,652	28,562	33,810
	3	741	517,341	55,115	106	110
		9	7,123	178,392	24,045	29,013
	4	737	514,180	54,771	106	110
		9	7,123	178,392	25,045	29,013
	5	719	499,332	53,246	106	110
		12	9,151	276,512	30,217	71,354
	6	710	494,496	52,817	107	110
		5	3,933	125,378	31,878	45,266
畑	2	6,743	4,986,550	323,642	64	110
		1,807	645,074	34,131,492	52,885	148,099
	3	6,692	4,934,008	319,883	64	110
		1,645	566,396	29,051,801	51,224	146,988
	4	6,681	4,901,170	317,915	64	110
		1,577	536,388	27,502,485	51,227	146,988
	5	6,510	4,790,768	311,478	64	110
		1,644	598,842	30,412,408	50,722	146,988
	6	6,400	4,713,693	306,663	64	110
		1,531	543,720	30,730,080	56,470	155,143
宅地	2	182,155	28,446,191	2,135,744,368	75,076	748,686
	3	182,865	28,499,577	2,221,412,619	77,940	868,229
	4	183,750	28,601,425	2,228,537,418	77,911	868,229
	5	184,937	28,726,155	2,237,447,291	77,883	868,229
	6	185,907	28,793,425	2,337,849,133	81,188	946,625
山林	2	1,196	884,714	43,452	49	60
	3	1,187	888,056	43,650	49	60
	4	1,174	881,694	43,300	49	60
	5	1,178	884,169	43,443	49	60
	6	1,129	857,650	42,096	49	60
雑種地	2	25,214	4,638,486	200,197,231	41,381	485,557
	3	25,389	4,718,215	206,674,675	41,922	557,740
	4	25,337	4,696,732	202,877,119	41,341	557,740
	5	25,189	4,637,474	198,122,653	40,752	557,740
	6	25,537	4,745,753	211,412,974	42,679	605,020
計	2	217,875	40,129,687	2,370,774,114	57,993	-
	3	218,528	40,130,716	2,457,736,135	60,118	-
	4	219,265	40,138,712	2,459,511,400	60,174	-
	5	220,189	40,145,891	2,466,667,031	60,354	-
	6	221,219	40,152,670	2,580,519,141	63,159	-

※田、畑 上段が一般農地（生産緑地含む）
下段が市街化区域農地

5 木造家屋の棟数、床面積、評価額等調（当初）

（免税点以上のもの）

種別	年度	棟数	床面積	評価額	1棟当たり 平均床面積	1㎡当たり 平均価格
		棟	㎡	千円	㎡/棟	円/㎡
専用・共同	2	91,431	9,821,780	293,440,682	107	29,877
	3	92,173	9,919,177	282,586,130	108	28,489
	4	92,734	9,998,406	294,094,404	108	29,414
	5	93,467	10,095,372	307,026,506	108	30,413
	6	94,283	10,202,536	312,781,777	108	30,657
併用	2	3,653	474,305	7,348,770	130	15,494
	3	3,592	466,853	7,032,960	130	15,065
	4	3,512	454,913	6,977,510	130	15,338
	5	3,448	447,321	6,963,230	130	15,567
	6	3,374	439,358	6,798,858	130	15,475
事務所・店舗	2	719	86,797	2,108,084	121	24,288
	3	722	88,009	2,054,854	122	23,348
	4	748	92,581	2,144,737	124	23,166
	5	757	94,234	2,269,455	124	24,083
	6	767	96,794	2,410,351	126	24,902
工場・倉庫	2	320	30,485	187,225	95	6,142
	3	317	30,413	178,392	96	5,866
	4	309	30,017	180,237	97	6,004
	5	304	29,383	183,164	97	6,234
	6	308	29,625	185,227	96	6,252
その他	2	2,447	113,951	815,694	47	7,158
	3	2,412	112,000	769,619	46	6,872
	4	2,318	108,564	763,852	47	7,036
	5	2,273	107,453	791,774	47	7,369
	6	2,205	105,891	791,756	48	7,477
計	2	98,570	10,527,318	303,900,455	107	28,868
	3	99,216	10,616,452	292,621,955	107	27,563
	4	99,621	10,684,481	304,160,740	107	28,468
	5	100,249	10,773,763	317,234,129	107	29,445
	6	100,937	10,874,204	322,967,969	108	29,700

6 非木造家屋の棟数、床面積、評価額等調（当初）

（免税点以上のもの）

種別	年度	棟数	床面積	評価額	1棟当たり 平均床面積	1㎡当たり 平均価格
		棟	㎡	千円	㎡/棟	円/㎡
住宅用建物	2	17,810	8,373,500	410,289,786	470	48,999
	3	17,860	8,393,432	407,428,622	470	48,541
	4	17,921	8,433,573	412,200,708	471	48,876
	5	18,036	8,495,330	420,233,936	471	49,466
	6	18,126	8,527,867	420,496,431	470	49,309
その他	2	9,807	3,829,069	165,693,385	390	43,272
	3	9,743	3,922,217	172,073,214	403	43,871
	4	9,654	3,892,842	172,119,508	403	44,214
	5	9,624	3,936,461	179,749,596	409	45,663
	6	9,791	3,948,923	177,058,830	403	44,837
計	2	27,617	12,202,569	575,983,171	442	47,202
	3	27,603	12,315,649	579,501,836	446	47,054
	4	27,575	12,326,415	584,320,216	447	47,404
	5	27,660	12,431,791	599,983,532	449	48,262
	6	27,917	12,476,790	597,555,261	447	47,893

7 木造・非木造家屋増減調（当初）

種 別		年 度		2			3		
		区 分		新 増	減 少	差 引	新 増	減 少	差 引
木 造 家 屋	専 用 ・ 共 同	1,631	881	750	1,468	760	708		
	併 用	13	68	△ 55	6	64	△ 58		
	店 舗	12	9	3	16	10	6		
	工 場	—	—	—	—	—	—		
	倉 庫	1	12	△ 11	1	9	△ 8		
	その他の家屋	6	86	△ 80	9	52	△ 43		
	計	1,663	1,056	607	1,500	895	605		
	対前年伸率 (%)	100.79	109.77	88.23	90.20	84.75	99.67		
非 木 造 家 屋	戸建・集合形式住宅	190	103	87	119	88	31		
	その他	72	137	△ 65	48	128	△ 80		
	計	262	240	22	167	216	△ 49		
	対前年伸率 (%)	89.12	108.11	30.56	63.74	90.00	△ 222.73		
木造・非木造対前年伸率 (%)		99.02	109.46	82.76	86.60	85.73	88.39		

〈 单 位 ： 棟 〉

4			5			6		
新 增	減 少	差 引	新 增	減 少	差 引	新 增	減 少	差 引
1,371	795	576	1,531	831	700	1,605	834	771
8	63	△ 55	9	64	△ 55	6	76	△ 70
8	10	△ 2	14	11	3	22	14	8
—	—	—	—	—	—	—	—	—
0	11	△ 11	1	7	△ 6	3	10	△ 7
8	63	△ 55	7	62	△ 55	6	69	△ 63
1,395	942	453	1,562	975	587	1,642	1,003	639
83.88	89.20	74.63	111.97	103.50	129.58	105.12	102.87	108.86
134	88	46	186	86	100	184	111	73
60	128	△ 68	75	137	△ 62	60	117	△ 57
194	216	△ 22	261	223	38	244	228	16
74.05	90.00	△ 100.00	134.54	103.24	△ 172.73	93.49	102.24	42.11
82.55	89.35	68.52	114.73	103.45	145.01	103.46	102.75	104.80

8 新築住宅の戸数、床面積、軽減税額調（当初）

年度	区 分	新 築 住 宅 (法附則第15条の6第1項)			新築中高層耐火建築住宅 (法附則第15条の6第2項)		
	種 別	戸 数	床面積	軽減税額	戸 数	床面積	軽減税額
		戸	m ²	千円	戸	m ²	千円
2	木造 ・ 非木造	4,715	433,814	228,155	3,566	171,399	112,511
3	木造 ・ 非木造	4,366	398,919	206,989	3,148	152,461	95,442
4	木造 ・ 非木造	4,141	382,444	208,597	3,264	160,361	103,916
5	木造 ・ 非木造	4,132	379,331	214,639	3,540	163,774	111,736
6	木造 ・ 非木造	4,211	386,375	223,449	2,790	122,608	87,328

認定長期優良住宅 (法附則第15条の7第1項)			中高層耐火建築認定長期優良住宅 (法附則第15条の7第2項)			軽減税額
戸数	床面積	軽減税額	戸数	床面積	軽減税額	合計
戸	m ²	千円	戸	m ²	千円	千円
1,813	193,776	102,209	9	1,070	569	443,444
1,838	195,360	100,854	7	838	450	403,735
1,797	190,381	102,198	7	838	469	415,180
1,796	190,132	105,475	8	958	533	432,383
1,791	189,286	107,133	9	1,059	591	418,501

9 償却資産総括表（当初）

種 別		年 度	2		3	
		区 分	決定価格	課税標準額	決定価格	課税標準額
市 長 が 価 格 を 決 定 し た も の	構築物	千円	52,587,460	52,486,346	50,056,470	49,245,036
	機械及び装置	千円	49,379,780	48,552,897	43,700,271	42,444,616
	船舶	千円	18,584	18,584	13,014	12,879
	航空機	千円	1,067	1,067	916	916
	車両及び運搬具	千円	462,263	462,263	475,342	473,319
	工具器具及び備品	千円	32,115,715	32,071,430	29,042,886	28,696,263
	小計	千円	134,564,869	133,592,587	123,288,899	120,873,029
第 三 八 九 条	総務大臣決定分		61,212,945	57,074,613	61,244,846	58,224,485
	県知事決定分		13,154,201	10,368,326	13,206,864	10,422,024
	小計		74,367,146	67,442,939	74,451,710	68,646,509
法第743条第1項により、 県知事が価格を決定したもの			—	—	—	—
合	計		208,932,015	201,035,526	197,740,609	189,519,538

(免 税 点 以 上 の も の)

4		5		6	
決定価格	課税標準額	決定価格	課税標準額	決定価格	課税標準額
千円	千円	千円	千円	千円	千円
52,431,063	52,312,425	50,736,148	50,632,744	50,806,479	50,713,869
44,190,437	43,539,061	43,754,446	43,227,264	56,747,980	56,174,836
12,258	12,258	4,684	4,684	6,910	6,910
0	0	0	0	0	0
477,313	477,313	949,593	949,593	932,170	932,170
31,377,854	31,364,207	30,791,613	30,786,202	34,155,027	34,147,959
128,488,925	127,705,264	126,236,484	125,600,487	142,648,566	141,975,744
60,350,748	57,622,152	58,827,603	56,534,897	56,633,687	54,670,700
13,243,485	10,502,499	13,864,780	11,082,003	14,163,698	11,298,251
73,594,233	68,124,651	72,692,383	67,616,900	70,797,385	65,968,951
—	—	—	—	—	—
202,083,158	195,829,915	198,928,867	193,217,387	213,445,951	207,944,695

10 償却資産3千万円以上の事業所調（当初）

		年 度	2
区 分			
課税標準額3千万以上	件 数	569	件
事業所件数及び課税標準額	課 税 標 準 額	179,174,610	千円

11 償却資産特例適用事業所調（当初）

		年 度	2	
特例適用軽減額 （課税標準額） 及び納税義務者数	法第349条の3	変電所・電気事業用	千円	人
		ガス事業用資産	6,450	1
		新エネルギー産業技術		
		科学技術振興機構		
		日本医療研究開発機構	11,267	1
		（うち科学技術振興機構からの譲渡分）		
	本法附則第15条	公共の危害防止設備	173,523	15
		（うちわがまち特例分）	90,737	4
		日本郵政公社の民営化に係る承継特例		
		再生可能エネルギー発電設備		
		低公害車燃料等供給施設		
		無電柱化		
		特定事業所内保育施設 （わがまち特例分）	479	1
		先端設備等	399,509	22
		経営力向上設備等	381,054	39
		本法附則第63条	新型コロナウイルス感染症に係る中小事業者等の特例	
	旧本法附則第64条	新型コロナ先端設備等		
	合 計		971,803	78

新型コロナウイルス感染症等に係る中小事業所等の特例措置は令和3年度のみ適用。

3		4		5		6	
507	件	561	件	558	件	559	件
169,388,306	千円	174,050,440	千円	171,432,638	千円	185,855,409	千円

3		4		5		6	
千円	人	千円	人	千円	人	千円	人
16,317	2	16,405	2	12,581	2	10,754	2
				2,713	1		
5,844	1						
143,324	15	146,452	15	132,205	15	120,288	15
80,548	5	75,084	5	62,963	5	52,960	4
		1,737	1	1,520	1	1,337	1
33,512	4	29,055	4	25,453	5	22,283	5
416,961	28	409,992	27	84,925	8	105,002	18
124,865	18	27,794	6				
8,692,011	518						
		152,226	7	376,600	14	413,158	14
9,432,834	586	783,661	62	635,997	46	672,822	55

1 2 国有資産等所在市町村交付金及び納付金に関する調

(単位：円)

年度	区分	土地価格	家屋価格	償却資産 (その他) 価格	分割した市町村に 配分するもの	価格合計	算定標準額	調定額
2	国 有	3,765,872,986	2,065,587,575	76,674,147	—	5,908,134,708	1,597,325,000	25,783,200
	公 有	5,109,042,165	1,996,461,047	0	—	7,105,503,212	3,968,853,000	55,563,800
	計	8,874,915,151	4,062,048,622	76,674,147	—	13,013,637,920	5,566,178,000	81,347,000
	前年対比 (%)	101.61	96.43	123.51	—	100.04	103.07	107.59
3	国 有	3,752,962,287	1,946,816,475	65,233,687	—	5,765,012,449	1,536,597,000	21,512,100
	公 有	4,949,566,198	1,996,461,047	0	—	6,946,027,245	3,809,166,000	53,328,200
	計	8,702,528,485	3,943,277,522	65,233,687	—	12,711,039,694	5,345,763,000	74,840,300
	前年対比 (%)	98.06	97.08	85.08	—	97.67	96.04	92.00
4	国 有	3,768,709,717	1,849,644,873	62,249,107	—	5,680,603,697	1,497,802,000	20,968,900
	公 有	4,734,155,239	1,753,945,822	0	—	6,488,101,061	3,626,970,000	50,777,400
	計	8,502,864,956	3,603,590,695	62,249,107	—	12,168,704,758	5,124,772,000	71,746,300
	前年対比 (%)	97.71	91.39	95.42	—	95.73	95.87	95.87
5	国 有	3,782,560,495	1,763,125,908	60,093,017	—	5,605,779,420	1,464,339,000	20,500,400
	公 有	5,042,187,094	1,753,945,822	0	—	6,796,132,916	3,932,983,000	55,061,600
	計	8,824,747,589	3,517,071,730	60,093,017	—	12,401,912,336	5,397,322,000	75,562,000
	前年対比 (%)	103.79	97.60	96.54	—	101.92	105.32	105.32
6	国 有	3,824,111,808	1,683,463,928	60,630,717	—	5,568,206,453	1,440,210,000	20,162,700
	公 有	4,623,281,567	1,753,945,822	—	—	6,377,227,389	3,514,078,000	49,197,000
	計	8,447,393,375	3,437,409,750	60,630,717	—	11,945,433,842	4,954,288,000	69,359,700
	前年対比 (%)	95.72	97.74	100.89	—	96.32	91.79	91.79

13 固定資産評価審査状況調

(単位:件)

年度	区分	縦覧 件数	閲覧 件数	審査申出 件数	取下・却下 件数	棄却 件数	一部容認 件数	容認 件数
	種別							
2	土地	20	310	1	1			
	家屋	7	174					
	償却資産		61					
	計	27	545	1	1			
3	土地	34	319	3		3		
	家屋	25	178	1	1			
	償却資産		79					
	計	59	576	4	1	3		
4	土地	84	294					
	家屋	73	205					
	償却資産		70					
	計	157	569					
5	土地	86	257					
	家屋	59	193	1	1			
	償却資産		67					
	計	145	517	1	1			
6	土地	118	253	1	1			
	家屋	79	173	2				
	償却資産		66					
	計	197	492	3	1			

(注) 令和6年6月現在

軽自動車税

	頁
1 軽自動車税（種別割）課税台数、調定額の年度別比較調	58
2 軽自動車税（種別割）車種別登録・廃車台数調	60
3 課税台数の推移	62
4 軽自動車税（環境性能割）調	63

1 軽自動車税（種別割）課税台数、調定額の年度別比較調

区分		年度		2			3		
		台数 (台)	調定額 (千円)	調定額 前年比	台数 (台)	調定額 (千円)	調定額 前年比		
原動機付自転車	50cc以下	14,826	29,652	96.56%	14,566	29,132	98.25%		
	特定原付	-	-	-	-	-	-		
	50cc超90cc以下	819	1,638	98.56%	841	1,682	102.69%		
	90cc超125cc以下	5,298	12,715	104.23%	5,605	13,452	105.80%		
	ミニカー	564	2,087	100.92%	623	2,305	110.45%		
	小計	21,507	46,092	98.83%	21,635	46,571	101.04%		
軽自動車及び小型特殊自動車	二輪	二輪	4,669	16,808	101.06%	4,742	17,071	101.56%	
		三輪	旧税率	0	0	-	0	0	-
	新税率		0	0	-	0	0	-	
	重課(13年経過)		3	14	100.00%	3	14	100.00%	
	軽課(特例1)75%軽減		0	0	-	0	0	-	
	軽課(特例2)50%軽減		0	0	-	0	0	-	
	軽課(特例3)25%軽減		0	0	-	0	0	-	
	軽課(特例4)50%軽減		0	0	-	0	0	-	
	軽課(特例5)25%軽減		0	0	-	0	0	-	
	乗用(営業用)	旧税率	1	6	54.55%	2	11	183.33%	
		新税率	3	21	100.00%	4	28	133.33%	
		重課(13年経過)	1	8	100.00%	0	0	0.00%	
		軽課(特例1)75%軽減	0	0	-	0	0	-	
		軽課(特例2)50%軽減	0	0	-	0	0	-	
		軽課(特例3)25%軽減	1	5	-	0	0	0.00%	
		乗用(自家用)	旧税率	16,430	118,296	88.40%	14,525	104,581	88.41%
			新税率	10,689	115,441	128.75%	13,205	142,614	123.54%
			重課(13年経過)	8,117	104,709	108.70%	8,627	111,289	106.28%
			軽課(特例1)75%軽減	0	0	-	0	0	-
	軽課(特例2)50%軽減		478	2,581	100.62%	271	1,464	56.72%	
	軽課(特例3)25%軽減		1,261	10,214	102.77%	1,427	11,559	113.17%	
	貨物(営業用)	旧税率	600	1,800	95.54%	634	1,902	105.67%	
		新税率	497	1,889	135.12%	661	2,511	132.93%	
		重課(13年経過)	219	986	130.42%	267	1,201	121.81%	
		軽課(特例1)75%軽減	0	0	-	0	0	-	
		軽課(特例2)50%軽減	0	0	-	0	0	-	
		軽課(特例3)25%軽減	33	96	73.85%	14	40	41.67%	
	貨物(自家用)	旧税率	3,467	13,868	84.85%	2,856	11,424	82.38%	
		新税率	2,641	13,205	127.83%	3,240	16,200	122.68%	
		重課(13年経過)	2,684	16,104	103.43%	2,731	16,386	101.75%	
		軽課(特例1)75%軽減	0	0	-	0	0	-	
		軽課(特例2)50%軽減	0	0	-	0	0	-	
軽課(特例3)25%軽減		125	475	65.43%	94	357	75.16%		
小型特殊	農耕作業用	586	1,406	100.14%	581	1,394	99.15%		
	特殊作業用	227	1,339	102.21%	235	1,386	103.51%		
小計		52,732	419,271	105.12%	54,119	441,432	105.29%		
二輪小型自動車		4,756	28,536	102.24%	4,869	29,214	102.38%		
合計		78,995	493,899	104.33%	80,623	517,217	104.72%		

4			5			6		
台数 (台)	調定額 (千円)	調定額 前年比	台数 (台)	調定額 (千円)	調定額 前年比	台数 (台)	調定額 (千円)	調定額 前年比
14,328	28,656	98.37%	13,991	27,982	97.65%	13,758	27,516	98.33%
-	-	-	-	-	-	68	136	-
834	1,668	99.17%	851	1,702	102.04%	836	1,672	98.24%
5,955	14,292	106.24%	6,160	14,784	103.44%	6,408	15,379	104.02%
666	2,464	106.90%	702	2,597	105.40%	678	2,509	96.61%
21,783	47,080	101.09%	21,704	47,065	99.97%	21,748	47,212	100.31%
4,920	17,712	103.75%	5,020	18,072	102.03%	5,134	18,482	102.27%
0	0	-	0	0	-	0	0	-
0	0	-	0	0	-	0	0	-
3	14	100.00%	3	14	100.00%	2	9	64.29%
0	0	-	0	0	-	0	0	-
0	0	-	0	0	-	0	0	-
0	0	-	0	0	-	0	0	-
0	0	-	0	0	-	0	0	-
0	0	-	0	0	-	0	0	-
2	11	100.00%	14	77	700.00%	16	88	114.29%
4	28	100.00%	8	55	196.43%	16	110	200.00%
0	0	-	9	74	-	16	131	177.03%
0	0	-	0	0	-	0	0	-
0	0	-	0	0	-	0	0	-
0	0	-	0	0	-	4	21	-
12,572	90,518	86.55%	10,748	77,386	85.49%	9,311	67,039	86.63%
17,164	185,371	129.98%	19,378	209,282	112.90%	21,998	237,578	113.52%
9,175	118,358	106.35%	9,537	123,027	103.94%	9,955	128,420	104.38%
3	8	-	65	176	2200.00%	72	194	110.23%
0	0	0.00%	0	0	-	0	0	-
0	0	0.00%	0	0	-	0	0	-
586	1,758	92.43%	528	1,584	90.10%	451	1,353	85.42%
815	3,097	123.34%	946	3,595	116.08%	1,011	3,842	106.87%
293	1,318	109.74%	295	1,327	100.68%	315	1,418	106.86%
2	2	-	0	0	0.00%	0	0	-
0	0	-	0	0	-	0	0	-
0	0	0.00%	0	0	-	0	0	-
2,373	9,492	83.09%	1,978	7,912	83.35%	1,547	6,188	78.21%
3,816	19,080	117.78%	4,349	21,745	113.97%	4,819	24,095	110.81%
2,758	16,548	100.99%	2,725	16,350	98.80%	2,818	16,908	103.41%
0	0	-	0	0	-	1	1	-
0	0	-	0	0	-	0	0	-
0	0	0.00%	0	0	-	0	0	-
585	1,404	100.72%	575	1,380	98.29%	576	1,383	100.22%
249	1,469	105.99%	253	1,493	101.63%	254	1,499	100.40%
55,320	466,188	105.61%	56,431	483,549	103.72%	58,316	508,759	105.21%
5,026	30,156	103.22%	5,200	31,200	103.46%	5,395	32,370	103.75%
82,129	543,424	105.07%	83,335	561,814	103.38%	85,459	588,341	104.72%

(注) 令和6年度の数値は当初課税分

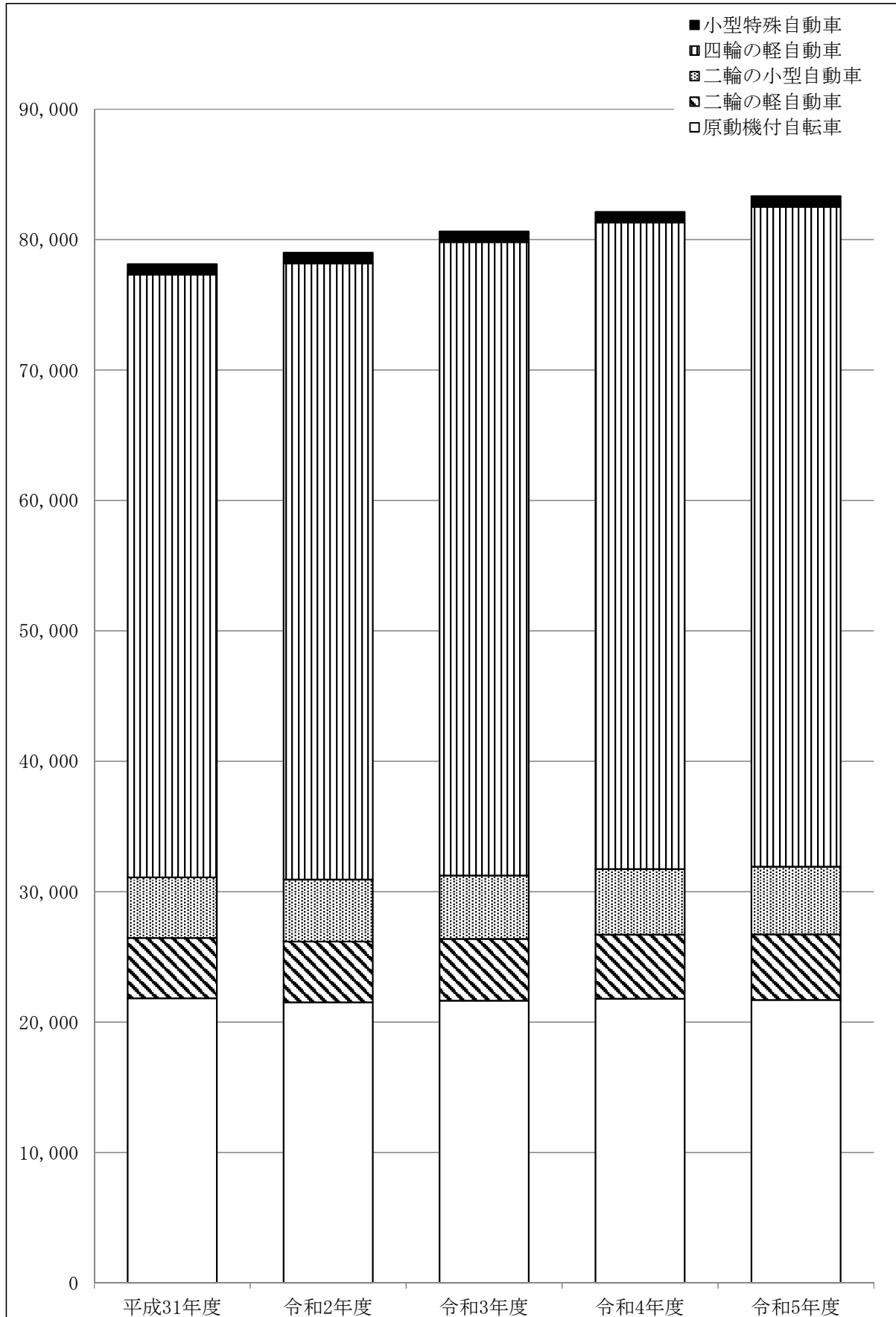
2 軽自動車税（種別割）車種別登録・廃車台数調

区分		年度	31				2			
			当初	登録	廃車	計	当初	登録	廃車	計
原動機付自転車	50cc以下	15,378	2,335	2,950	14,763	14,852	2,564	2,886	14,530	
	特定原付	-	-	-	-	-	-	-	-	
	50cc超～90cc以下	833	140	162	811	819	165	155	829	
	90cc超～125cc以下	5,096	1,207	1,023	5,280	5,301	1,300	1,005	5,596	
	ミニカー	559	104	97	566	564	168	112	620	
	小計	21,866	3,786	4,232	21,420	21,536	4,197	4,158	21,575	
軽自動車及び小型特殊自動車	二輪	二輪	4,634	1,007	936	4,705	4,687	1,148	1,062	4,773
		三輪	3	0	0	3	3	1	2	2
	四輪	乗用(営業用)	6	2	3	5	6	2	2	6
		乗用(自家用)	37,010	9,589	8,639	37,960	37,961	11,301	10,196	39,066
		貨物(営業用)	1,211	534	381	1,364	1,357	737	520	1,574
		貨物(自家用)	9,050	2,105	2,093	9,062	9,035	2,369	2,425	8,979
	小型特殊	農耕作業用	587	28	28	587	587	26	30	583
		特殊作業用	222	29	24	227	227	26	18	235
小計		52,723	13,294	12,104	53,913	53,863	15,610	14,255	55,218	
二輪小型自動車		4,686	1,127	1,058	4,755	4,789	1,388	1,262	4,915	
合計		79,275	18,207	17,394	80,088	80,188	21,195	19,675	81,708	

(単位：台)

3				4				5			
当初	登録	廃車	計	当初	登録	廃車	計	当初	登録	廃車	計
14,603	2,424	2,722	14,305	14,351	2,330	2,673	14,008	14,006	2,182	2,428	13,760
-	-	-	-	-	-	-	-	-	69	2	67
841	160	167	834	835	145	135	845	853	112	136	829
5,613	1,401	1,048	5,966	5,965	1,261	1,063	6,163	6,166	1,406	1,143	6,429
623	229	184	668	666	185	147	704	704	120	146	678
21,680	4,214	4,121	21,773	21,817	3,921	4,018	21,720	21,729	3,889	3,855	21,763
4,770	1,092	906	4,956	4,954	1,079	995	5,038	5,044	1,030	938	5,136
3	0	0	3	3	0	0	3	3	0	0	3
6	0	0	6	6	24	3	27	31	35	11	55
38,055	9,502	8,544	39,013	39,960	9,554	8,742	40,772	40,787	9,799	9,086	41,500
1,576	684	555	1,705	1,705	567	474	1,798	1,776	514	515	1,775
8,921	2,012	1,989	8,944	9,042	2,125	1,961	9,206	9,163	1,940	1,920	9,183
581	39	36	584	585	42	46	581	577	35	35	577
235	22	7	250	250	18	14	254	254	25	25	254
54,147	13,351	12,037	55,461	56,505	13,409	12,235	57,679	57,635	13,378	12,530	58,483
4,869	1,296	1,112	5,053	5,079	1,289	1,108	5,260	5,240	1,282	1,159	5,363
80,696	18,861	17,270	82,287	83,401	18,619	17,361	84,659	84,604	18,549	17,544	85,609

3 課税台数の推移



4 軽自動車税（環境性能割）調

年度	台数（台）	前年比	税額（円）	前年比
平成31 ※令和元年10月～	270	-	4,750,700	-
令和2	1,169	433.0%	19,475,800	-
3	1,216	104.0%	21,519,000	110.5%
4	1,538	126.5%	32,964,400	153.2%
5	1,405	91.4%	32,719,500	99.3%

市 た ば こ 税

課税状況調 66

課税状況調

年度	区分	4月	5月	6月	7月	8月	9月
31	売渡本数(本)	40,732,259	41,635,928	44,379,809	39,344,193	44,463,759	42,450,069
	前年比	95.10%	99.93%	101.18%	91.37%	101.87%	93.66%
	税額(円)	229,763,033	234,894,838	250,393,046	221,996,472	250,763,820	239,589,704
	前年比	103.53%	107.71%	109.27%	98.69%	109.96%	101.18%
R2	売渡本数(本)	40,171,403	39,270,822	40,513,806	41,394,606	42,946,907	40,699,510
	前年比	98.62%	94.32%	91.29%	105.21%	96.59%	95.88%
	税額(円)	228,704,747	223,529,518	230,604,582	235,618,095	244,453,792	231,661,608
	前年比	99.54%	95.16%	92.10%	106.14%	97.48%	96.69%
3	売渡本数(本)	41,178,235	39,885,116	38,581,349	40,458,516	40,514,460	39,473,877
	前年比	102.51%	101.56%	95.23%	97.74%	94.34%	96.99%
	税額(円)	252,122,654	244,176,678	236,195,017	247,687,032	248,029,521	241,745,518
	前年比	110.24%	109.24%	102.42%	105.12%	101.46%	104.35%
4	売渡本数(本)	39,411,161	39,636,266	39,185,850	40,440,971	40,055,381	41,926,760
	前年比	95.71%	99.38%	101.57%	99.96%	98.87%	106.21%
	税額(円)	258,344,261	259,787,010	256,745,685	264,969,241	262,442,854	274,753,800
	前年比	102.47%	106.39%	108.70%	106.98%	105.81%	113.65%
5	売渡本数(本)	42,737,475	37,561,962	42,151,408	41,049,952	40,316,287	40,598,089
	前年比	108.44%	94.77%	107.57%	101.51%	100.65%	96.83%
	税額(円)	280,015,935	246,105,973	276,176,023	268,959,284	264,152,310	265,998,677
	前年比	108.39%	94.73%	107.57%	101.51%	100.65%	96.81%

年度	区分	10月	11月	12月	1月	2月	3月	計
31	売渡本数(本)	45,176,882	38,153,616	38,947,178	42,119,244	39,465,593	36,746,704	493,615,234
	前年比	78.35%	122.31%	100.49%	98.14%	103.23%	98.24%	97.45%
	税額(円)	255,959,873	217,469,078	221,687,569	239,753,692	224,638,154	209,162,980	2,796,072,259
	前年比	84.81%	116.58%	101.28%	99.01%	104.18%	99.08%	102.23%
R2	売渡本数(本)	55,591,977	29,506,808	35,279,337	40,292,222	36,621,186	35,152,621	477,441,205
	前年比	123.05%	77.34%	90.58%	95.66%	92.79%	95.66%	96.72%
	税額(円)	316,429,531	190,087,119	216,818,463	246,697,720	224,194,899	215,204,343	2,804,004,417
	前年比	123.62%	87.41%	97.80%	102.90%	99.80%	102.89%	100.28%
3	売渡本数(本)	54,599,964	28,980,227	36,676,749	41,789,934	35,360,937	34,917,127	472,416,491
	前年比	98.22%	98.22%	103.96%	103.72%	96.56%	99.33%	98.95%
	税額(円)	334,260,978	200,068,518	240,555,871	273,849,503	231,684,858	228,797,073	2,979,173,221
	前年比	105.64%	105.25%	110.95%	111.01%	103.34%	106.32%	106.25%
4	売渡本数(本)	41,418,380	39,030,489	40,609,954	41,269,626	36,939,450	35,779,525	475,703,813
	前年比	75.86%	134.68%	110.72%	98.75%	104.46%	102.47%	100.70%
	税額(円)	271,373,223	255,727,761	266,076,418	270,398,589	242,027,274	234,427,446	3,117,073,562
	前年比	81.19%	127.82%	110.61%	98.74%	104.46%	102.46%	104.63%
5	売渡本数(本)	40,009,679	39,694,342	39,026,077	40,650,801	38,512,664	35,818,532	478,127,268
	前年比	96.60%	101.70%	96.10%	98.50%	104.26%	100.11%	100.51%
	税額(円)	262,143,414	260,077,326	255,698,853	266,344,046	252,334,974	234,683,018	3,132,689,833
	前年比	96.60%	101.70%	96.10%	98.50%	104.26%	100.11%	100.50%

(注)税額：手持品課税分含む

特別土地保有税

課税状況調 69

特別土地保有税に関する調

課税状況調

年 度	納 税 義 務 者			課 税 総 額 (A)	徴収猶予額 (B)	調 定 額 (A) - (B)	収 入 額	収入率	調定額 前 年 対 比
	個 人	法 人	計						
31	件 0	件 0	件 0	円 0	円 0	円 0	円 0	% —	% —
2	0	0	0	0	0	0	0	—	—
3	0	0	0	0	0	0	0	—	—
4	0	0	0	0	0	0	0	—	—
5	0	0	0	0	0	0	0	—	—

事 業 所 税

1	課税状況調	・	・	・	・	・	・	・	・	・	・	・	・	・	72
2	申告状況調	・	・	・	・	・	・	・	・	・	・	・	・	・	72

事業所税に関する調

1 課税状況調

区分	納税義務者数 (実納税義務者)	事業所床面積等 (A)	(A)のうち 非課税対象分 (B)	(A)のうち 特例控除対象分 (C)	課税標準 (A)-(B)-(C)	算出税額 (D)	減免内訳		課税標準 (D)-(E)	課税標準 (D)-(E)	調定額 前年比
							課税標準	減免額 (E)			
31	資産割	1,824,590.92	205,222.51	134,678.09	1,484,690.32	889,986	36,481.13	20,669	869,317	100.47%	
	従業者割	74,021,512	7,555,704	1,135,268	65,330,540	160,282	171,246	428	159,854	103.69%	
	合計	369							1,029,171	100.95%	
2	資産割	1,832,036.82	206,092.74	135,086.70	1,490,857.38	894,492	37,978.23	22,788	871,704	100.27%	
	従業者割	74,841,928	7,170,194	1,139,486	66,532,248	163,226	157,917	394	162,832	101.86%	
	合計	371							1,034,536	100.52%	
3	資産割	1,840,377.28	213,580.03	145,382.25	1,481,415.00	888,568	41,020.96	24,613	863,955	99.11%	
	従業者割	70,193,097	6,854,974	961,453	62,376,670	155,939	0	0	155,939	95.77%	
	合計	364							1,019,894	98.58%	
4	資産割	1,912,015.71	212,819.57	167,540.46	1,531,655.68	919,098	37,820.84	22,693	896,405	103.76%	
	従業者割	72,529,195	9,046,960	1,113,854	62,368,381	155,058	145,837	365	154,693	99.20%	
	合計	369							1,051,098	103.06%	
5	資産割	2,069,597.76	230,860.86	178,462.69	1,660,274.21	992,452	42,622.53	25,503	966,949	107.87%	
	従業者割	74,226,986	7,236,035	1,125,209	65,865,742	163,592	183,987	460	163,132	105.46%	
	合計	371							1,130,081	107.51%	

2 申告状況調

年度	納税義務者数	資産割		税額	従業者割		税額合計
		件数	課税標準床面積		課税対象従業者数	税額	
31	369	361	1,448,209.19	869,317.400	15,826	65,159,292	159,854,200
2	371	361	1,452,879.14	871,704.200	17,010	66,374,329	162,832,300
3	364	355	1,440,394.04	863,955.300	15,446	62,376,670	155,939,100
4	369	358	1,493,834.84	896,405.100	15,358	62,222,544	154,693,100
5	371	440	1,617,651.68	966,948.500	13,605	65,681,755	163,132,000

収

納

1	令和5年度 市税徴収実績調	76
2	市税収入調	78
3	市税督促状発付状況調 (令和5年度)	83
4	差押処分状況調	84
5	差押財産に関する調	84
6	公売公告・公売調	84

1 令和5年度市税徴収実績調

税目	区分	最終予算額 (A)	最終調定額 (B)	収入済額 (C)	収入率 (D)	
					(C) / (A)	(C) / (B)
		千円	千円	千円	%	%
市税総額		72,220,000	74,390,537	72,826,068	100.84	97.90
市民税		37,967,570	39,074,389	38,084,831	100.31	97.47
個人		34,439,530	35,880,865	34,934,894	101.44	97.36
	現年課税分	34,104,000	35,003,051	34,575,527	101.38	98.78
	滞納繰越分	335,530	877,814	359,367	107.10	40.94
法人		3,528,040	3,193,524	3,149,937	89.28	98.64
	現年課税分	3,511,000	3,156,664	3,141,187	89.47	99.51
	滞納繰越分	17,040	36,860	8,750	51.35	23.74
固定資産税		25,310,907	25,978,286	25,512,711	100.80	98.21
固定資産税		25,235,670	25,902,724	25,437,149	100.80	98.20
	現年課税分	25,072,000	25,457,059	25,316,700	100.98	99.45
	滞納繰越分	163,670	445,665	120,449	73.59	27.03
交付金		75,237	75,562	75,562	100.43	100.00
軽自動車税		599,434	611,597	591,883	98.74	96.78
	現年課税分	593,605	594,533	586,898	98.87	98.72
	滞納繰越分	5,829	17,064	4,985	85.52	29.21
市たばこ税		2,986,732	3,132,690	3,132,690	104.89	100.00
	現年課税分	2,986,732	3,132,690	3,132,690	104.89	100.00
	滞納繰越分	0	0	0	-	-
特別土地保有税		0	0	0	-	-
	現年課税分	0	0	0	-	-
	滞納繰越分	0	0	0	-	-
事業所税		1,004,427	1,135,391	1,131,095	112.61	99.62
	現年課税分	1,004,426	1,130,081	1,125,785	112.08	99.62
	滞納繰越分	1	5,310	5,310	531000.00	100.00
都市計画税		4,350,930	4,458,184	4,372,858	100.50	98.09
	現年課税分	4,323,000	4,377,079	4,350,487	100.64	99.39
	滞納繰越分	27,930	81,105	22,371	80.10	27.58

人口 498,893 人 (住民基本台帳により集計したものです。)

世帯数 252,591 世帯

市民一人当たり負担額			一世帯当たり負担額		
(A) に対し	(B) に対し	(C) に対し	(A) に対し	(B) に対し	(C) に対し
円	円	円	円	円	円
144,760	149,111	145,975	285,917	294,510	288,316
76,104	78,322	76,339	150,312	154,694	150,777
69,032	71,921	70,025	136,345	142,051	138,306
68,359	70,161	69,304	135,017	138,576	136,883
673	1,760	720	1,328	3,475	1,423
7,072	6,401	6,314	13,967	12,643	12,471
7,038	6,327	6,296	13,900	12,497	12,436
34	74	18	67	146	35
50,734	52,072	51,139	100,205	102,847	101,004
50,583	51,920	50,987	99,907	102,548	100,705
50,255	51,027	50,746	99,259	100,784	100,228
328	893	241	648	1,764	477
151	151	151	298	299	299
1,202	1,226	1,186	2,373	2,421	2,343
1,190	1,192	1,176	2,350	2,354	2,324
12	34	10	23	68	20
5,987	6,279	6,279	11,824	12,402	12,402
5,987	6,279	6,279	11,824	12,402	12,402
0	0	0	0	0	0
0	0	0	0	0	0
0	0	0	0	0	0
0	0	0	0	0	0
2,013	2,276	2,267	3,976	4,495	4,478
2,013	2,265	2,257	3,976	4,474	4,457
0	11	11	0	21	21
8,721	8,936	8,765	17,225	17,650	17,312
8,665	8,774	8,720	17,115	17,329	17,223
56	163	45	111	321	89

(注) 令和6年3月31日現在

2 市税収入調

年度 区分 税目		31				
		最終予算額	調定額	収入額	収入率	調定額 前年対比
個人 市民 税	現年課税分	千円 32,998,000	千円 34,006,396	千円 33,539,441	% 98.63	% 103.34
	滞納繰越分	269,100	903,988	369,563	40.88	98.57
	計	33,267,100	34,910,384	33,909,004	97.13	103.22
法人 市民 税	現年課税分	3,231,300	3,620,760	3,607,226	99.63	99.40
	滞納繰越分	6,700	29,485	8,530	28.93	85.12
	計	3,238,000	3,650,245	3,615,756	99.06	99.27
固定 資産 税	現年課税分	24,042,800	24,389,604	24,206,627	99.25	100.92
	滞納繰越分	146,300	543,289	177,559	32.68	84.91
	計	24,189,100	24,932,893	24,384,186	97.80	100.51
	交付金	75,178	75,607	75,607	100.00	93.89
軽 自動 車 税	現年課税分	465,972	478,155	471,487	98.61	105.17
	滞納繰越分	4,499	18,092	7,744	42.80	100.04
	計	470,471	496,247	479,231	96.57	104.97
市たばこ税		2,589,188	2,796,088	2,796,089	100.00	102.23
特保 別有 土地 税	現年課税分	1	0	0	-	-
	滞納繰越分	0	0	0	-	-
	計	1	0	0	-	-
事業 所 税	現年課税分	937,561	1,029,172	1,026,887	99.78	100.95
	滞納繰越分	1	293	293	100.00	-
	計	937,562	1,029,465	1,027,180	99.78	100.98
都市 計画 税	現年課税分	4,160,000	4,213,423	4,178,415	99.17	101.30
	滞納繰越分	23,400	92,128	30,534	33.14	86.65
	計	4,183,400	4,305,551	4,208,949	97.76	100.93
現年課税分計		68,500,000	70,609,189	69,901,763	99.00	102.09
滞納繰越分計		450,000	1,587,291	594,239	37.44	92.50
市税合計		68,950,000	72,196,480	70,496,002	97.64	101.86

年度 区分 税目		2				
		最終予算額	調定額	収入額	収入率	調定額 前年対比
個人 市民 税	現年課税分	千円 32,572,000	千円 33,732,609	千円 33,250,226	% 98.57	% 99.19
	滞納繰越分	336,435	880,225	330,383	37.53	97.37
	計	32,908,435	34,612,834	33,580,609	97.02	99.15
法人 市民 税	現年課税分	3,082,000	3,211,675	3,158,293	98.34	88.70
	滞納繰越分	8,030	31,719	12,300	38.78	107.58
	計	3,090,030	3,243,394	3,170,593	97.76	88.85
固定 資産 税	現年課税分	24,448,000	25,070,022	24,841,242	99.09	102.79
	滞納繰越分	169,500	483,321	155,644	32.20	88.96
	計	24,617,500	25,553,343	24,996,886	97.82	102.49
	交付金	78,086	81,347	81,347	100.00	107.59
軽 自動 車 税	現年課税分	493,285	513,375	506,575	98.68	107.37
	滞納繰越分	7,039	16,253	5,421	33.35	89.84
	計	500,324	529,628	511,996	96.67	106.73
市たばこ税		2,552,794	2,804,005	2,804,005	100.00	100.28
特保 別有 土地 税	現年課税分	0	0	0	-	-
	滞納繰越分	0	0	0	-	-
	計	0	0	0	-	-
事業 所 税	現年課税分	1,009,835	1,034,537	1,026,771	99.25	100.52
	滞納繰越分	1	2,400	2,400	100.00	819.11
	計	1,009,836	1,036,937	1,029,171	99.25	100.73
都市 計画 税	現年課税分	4,214,000	4,271,728	4,231,746	99.06	101.38
	滞納繰越分	28,995	83,944	27,220	32.43	91.12
	計	4,242,995	4,355,672	4,258,966	97.78	101.16
現年課税分計		68,450,000	70,719,298	69,900,205	98.84	100.16
滞納繰越分計		550,000	1,497,862	533,368	35.61	94.37
市税合計		69,000,000	72,217,160	70,433,573	97.53	100.03

年度 区分 税目		3				
		最終予算額	調定額	収入額	収入率	調定額 前年対比
個人 市民 税	現年課税分	千円 32,486,000	千円 33,433,423	千円 33,018,762	% 98.76	% 99.11
	滞納繰越分	461,000	956,837	411,448	43.00	108.70
	計	32,947,000	34,390,260	33,430,210	97.21	99.36
法人 市民 税	現年課税分	2,179,000	3,176,363	3,163,671	99.60	98.90
	滞納繰越分	11,900	56,838	35,609	62.65	179.19
	計	2,190,900	3,233,201	3,199,280	98.95	99.69
固定 資産 税	現年課税分	23,981,150	24,421,343	24,278,044	99.41	97.41
	滞納繰越分	220,000	536,024	208,930	38.98	110.90
	計	24,201,150	24,957,367	24,486,974	98.12	97.67
	交付金	74,529	74,840	74,840	100.00	92.00
軽 自動 車 税	現年課税分	517,244	538,736	532,094	98.77	104.94
	滞納繰越分	10,400	16,741	6,129	36.61	103.00
	計	527,644	555,477	538,223	96.89	104.88
市たばこ税		2,670,801	2,979,173	2,979,173	100.00	106.25
特保 別有 土地 税	現年課税分	0	0	0	-	-
	滞納繰越分	0	0	0	-	-
	計	0	0	0	-	-
事業 所 税	現年課税分	1,004,426	1,019,894	1,019,894	100.00	98.58
	滞納繰越分	10,000	7,766	7,766	100.00	323.58
	計	1,014,426	1,027,660	1,027,660	100.00	99.11
都市 計画 税	現年課税分	4,138,850	4,197,598	4,170,133	99.35	98.26
	滞納繰越分	36,700	92,932	34,762	37.41	110.71
	計	4,175,550	4,290,530	4,204,895	98.00	98.50
現年課税分計		67,052,000	69,841,370	69,236,611	99.13	98.76
滞納繰越分計		750,000	1,667,138	704,644	42.27	111.30
市税合計		67,802,000	71,508,508	69,941,255	97.81	99.02

年度 区分 税目		4				
		最終予算額	調定額	収入額	収入率	調定額 前年対比
個人 市民 税	現年課税分	千円 33,613,000	千円 34,229,434	千円 33,809,103	% 98.77	% 102.38
	滞納繰越分	346,000	886,630	359,620	40.56	92.66
	計	33,959,000	35,116,064	34,168,723	97.30	102.11
法人 市民 税	現年課税分	3,650,000	3,453,335	3,437,374	99.54	108.72
	滞納繰越分	10,200	31,671	9,708	30.65	55.72
	計	3,660,200	3,485,006	3,447,082	98.91	107.79
固定 資産 税	現年課税分	24,645,000	25,048,536	24,900,339	99.41	102.57
	滞納繰越分	159,900	435,752	132,865	30.49	81.29
	計	24,804,900	25,484,288	25,033,204	98.23	102.11
	交付金	71,438	71,746	71,746	100.00	95.87
軽 自動 車 税	現年課税分	551,618	576,389	569,516	98.81	106.99
	滞納繰越分	6,814	16,209	5,301	32.70	96.82
	計	558,432	592,598	574,817	97.00	106.68
市たばこ税		2,796,518	3,117,073	3,117,073	100.00	104.63
特保 別有 土地 税	現年課税分	0	0	0	-	-
	滞納繰越分	0	0	0	-	-
	計	0	0	0	-	-
事業 所 税	現年課税分	1,004,426	1,051,098	1,045,788	99.49	103.06
	滞納繰越分	1	0	0	-	0.00
	計	1,004,427	1,051,098	1,045,788	99.49	102.28
都市 計画 税	現年課税分	4,252,000	4,300,382	4,272,269	99.35	102.45
	滞納繰越分	27,085	78,943	24,462	30.99	84.95
	計	4,279,085	4,379,325	4,296,731	98.11	102.07
現年課税分計		70,584,000	71,847,993	71,223,208	99.13	102.87
滞納繰越分計		550,000	1,449,205	531,956	36.71	86.93
市税合計		71,134,000	73,297,198	71,755,164	97.90	102.50

年度 区分 税目		5				
		最終予算額	調定額	収入額	収入率	調定額 前年対比
個人 市民 税	現年課税分	千円 34,104,000	千円 35,003,051	千円 34,575,527	% 98.78	% 102.26
	滞納繰越分	335,530	877,814	359,367	40.94	99.01
	計	34,439,530	35,880,865	34,934,894	97.36	102.18
法人 市民 税	現年課税分	3,511,000	3,156,664	3,141,187	99.51	91.41
	滞納繰越分	17,040	36,860	8,750	23.74	116.38
	計	3,528,040	3,193,524	3,149,937	98.64	91.64
固定 資産 税	現年課税分	25,072,000	25,457,059	25,316,700	99.45	101.63
	滞納繰越分	163,670	445,665	120,449	27.03	102.27
	計	25,235,670	25,902,724	25,437,149	98.20	101.64
	交付金	75,237	75,562	75,562	100.00	105.32
軽 自動 車 税	現年課税分	593,605	594,533	586,898	98.72	103.15
	滞納繰越分	5,829	17,064	4,985	29.21	105.27
	計	599,434	611,597	591,883	96.78	103.21
市たばこ税		2,986,732	3,132,690	3,132,690	100.00	100.50
特保 別有 土地 税	現年課税分	0	0	0	-	-
	滞納繰越分	0	0	0	-	-
	計	0	0	0	-	-
事業 所 税	現年課税分	1,004,426	1,130,081	1,125,785	99.62	107.51
	滞納繰越分	1	5,310	5,310	100.00	-
	計	1,004,427	1,135,391	1,131,095	99.62	108.02
都市 計画 税	現年課税分	4,323,000	4,377,079	4,350,487	99.39	101.78
	滞納繰越分	27,930	81,105	22,371	27.58	102.74
	計	4,350,930	4,458,184	4,372,858	98.09	101.80
現年課税分計		71,670,000	72,926,719	72,304,836	99.15	101.50
滞納繰越分計		550,000	1,463,818	521,232	35.61	101.01
市税合計		72,220,000	74,390,537	72,826,068	97.90	101.49

3 市税督促状発付状況調 (令和5年度)

税目	区分 期別	調定額 (A)	件数 (B)	督促状発付額 (C)	発付件数 (D)	対調定	
						(C) / (A)	(D) / (B)
市県民税 (普徴)	1	円 3,233,168,000	件 68,844	円 398,042,619	件 11,350	% 12.31	% 16.49
〃	2	3,152,586,100	64,396	417,150,470	12,153	13.23	18.87
〃	3	3,209,977,600	63,609	451,830,403	12,718	14.08	19.99
〃	4	3,440,617,500	65,902	514,953,043	13,432	14.97	20.38
〃	随時	238,743,600	3,264	64,193,850	792	26.89	24.26
計	—	13,275,092,800	266,015	1,846,170,385	50,445	13.91	18.96
市県民税 (特徴)	—	42,711,941,973	579,192	414,338,470	16,849	0.97	2.91
法人市民税	—	3,156,664,500	16,771	57,995,100	934	1.84	5.57
固定資産税 (都計)	1	7,677,372,100	166,912	418,929,060	14,518	5.46	8.70
〃	2	7,381,859,000	167,228	357,217,680	12,813	4.84	7.66
〃	3	7,395,719,300	167,551	329,878,770	12,541	4.46	7.48
〃	4	7,395,225,100	167,579	337,573,150	12,390	4.56	7.39
計	—	29,850,175,500	669,270	1,443,598,660	52,262	4.84	7.81
軽自動車税	全	550,607,300	82,137	54,775,700	8,881	9.95	10.81
市たばこ税	—	3,132,689,833	0	0	0	0.00	—
事業所税	—	1,130,080,500	451	7,545,600	9	0.67	2.00
合計	—	93,807,252,406	1,613,836	3,824,423,915	129,380	4.08	8.02

4 差押処分状況調

区分	過年度執行繰越分 (A)	令和5年度 差押等執行分 (B)	令和5年度
			換価・債権消滅・完納
件数	681	2,623	2,621
金額	767,957,711	631,970,167	628,608,703

※差押金額は差押時の滞納金額

※公課を含む但し公課単独を除く

5 差押財産に関する調

区 分		不 動 産		債 権	
		件数	金 額	件数	金 額
繰越分		63	89,203,863	613	669,148,775
令和5年度	差押	4	24,324,597	2,612	589,187,539
	換価・債権消滅・完納	9	22,699,714	2,607	597,358,076
令和6年3月末現在継続中		58	90,828,746	618	660,978,238

※公課を含む但し公課単独を除く

6 公売公告・公売調

区 分	公告回数	公告		
		件数	滞納額	見積価額 (A)
不動産	2	2	150,858,523	4,690,000
自動車・動産	2	2	9,874,620	139,000
合計	4	4	160,733,143	4,829,000

(単位：件, 円)

換価・債権消滅・完納(過年度・現年度差押分含む)		令和6年3月末現在 差押継続中 A+B-C=D
公売による換価	計 (C)	
3	2,624	680
10,303,500	638,912,203	761,015,675

(単位：件, 円)

自動車・動産等		計	
件数	金額	件数	金額
5	9,605,073	681	767,957,711
7	18,458,031	2,623	631,970,167
8	18,854,413	2,624	638,912,203
4	9,208,691	680	761,015,675

(単位：件, 円)

売却		換価率 (B)/(A)
件数	金額 (B)	
2	6,980,000	148.83%
2	331,500	238.49%
4	7,311,500	151.4%

公売方法	開催回数
会場公売	1
ネット公売	3
随意契約	0

そ の 他

1	税率の変遷（平成元年度～）	88
2	徴税費調	94
3	証明に関する調	95

1 税率の変遷 (平成元年度～)

年度 税目	平成 元・2	3～5	6	7	8	9・10	11～13	14	15	16・17
個人均等割	市民税	2,000円			市民税 2,500円 県民税 1,000円					市民税 3,000円 県民税 1,000円
	県民税	700円								
個人所得割	120万円以下	3.0%	160万円以下	200万円以下	200万円以下	200万円以下	200万円以下			
	120万円超	8.0%	160万円超	200万円超	200万円超	200万円超	200万円超			
	500万円超	11.0%	550万円超	700万円超	700万円超	700万円超	700万円超			
県民税	500万円以下	2.0%		700万円以下		700万円以下				
	500万円超	4.0%		700万円超		700万円超				
市民税 法人均等割	資本金	従業者数	税率	法人等の区分		税率(年額)				
	50億円超	50人超	3,000,000円	1号法人	300万円					
	10億円超	50人以下	400,000円	2号法人	175万円					
	50億円以下	50人超	1,750,000円	3号法人	41万円					
	1億円超	50人以下	400,000円	4号法人	40万円					
	10億円以下	50人超	400,000円	5号法人	16万円					
	1千万円超	50人以下	150,000円	6号法人	15万円					
	1億円以下	50人超	150,000円	7号法人	13万円					
	1千万円以下	50人以下	120,000円	8号法人	12万円					
	1千万円以下	50人超	120,000円	9号法人	5万円					
法人税割	100分の14.7	100分の14.7						100分の14.7 資本金1億円以下で 法人税額又は 連結法人税額が 500万円以下の法人等 100分の12.3		
固定資産税	100分の14.7									
軽自動車税	原動機付自転車									
	50CC以下	1,000円								
	90CC以下	1,200円								
	125CC以下	1,600円								
	50CC以下で二輪以上	2,500円								
	軽自動車									
	二輪	2,400円								
	三輪	3,100円								
	四輪 乗用	営業用 5,500円 自家用 7,200円								
	四輪 貨物用	営業用 3,000円 自家用 4,000円								
小型特殊自動車										
農耕作業用	1,600円									
その他	4,700円									
二輪の小型自動車	4,000円									
市たばこ税	売渡本数1,000本につき1,997円						売渡本数1,000本につき2,668円 (H11.5.1以後の売渡し分から)		売渡本数1,000本につき2,977円 (H15.7.1以後の売渡し分から)	
特別土地保有税	保有分 100分の1.4 取得分 100分の3									
事業所税	事業分 資産割 1㎡ 600円 従業者割 (給与総額) 100分の0.25								資産割 1㎡ 600円 従業者割 (給与総額) 100分の0.25	
都市計画税	新増設分 1㎡ 6,000円									
	100分の0.23									

※ 電気ガス税及び木材取引税は、平成元年度税制改正により廃止

※ 事業所税に係る新増設は、平成15年度税制改正により廃止

※ 特別土地保有税は、平成15年度から当分の間、課税停止

年度	18	19	20・21	22～24	25	26	27	28	29	30		
税目	個人均等割	6%	20・21	22～24	25	市民税 3,500円 県民税 1,500円						
						個人所得割 4%						
法人税割	法人均等割	4%	法人等の税率 1号法人 5万円 2号法人 12万円 3号法人 13万円 4号法人 15万円 5号法人 16万円 6号法人 40万円 7号法人 41万円 8号法人 175万円 9号法人 300万円			100分の14.7 資本金1億円以下で法人税額又は連結法人税額が500万円以下の中小法人等は100分の12.3 10月1日以後に開始する事業年度分からは100分の12.1 (資本金等の金額が1億円以下で、かつ、法人税額又は連結法人税額が500万円以下の中小法人等は100分の9.7)						
			市民税 法人税割									
固定資産税							①原動機付自転車等 原動機付自転車 50CC以下 1,000円 90CC以下 1,200円 125CC以下 1,600円 50CC以下で三輪以上の軽自動車 2,400円 小型特殊自動車 1,600円 農耕作業用 4,700円 その他 4,000円 二輪の小型自動車 4,000円 ②三輪及び四輪以上の軽自動車 車種区分 ① ② 乗用 10,800円 貨物 10,800円 四輪 乗用 7,200円 10,800円 乗用 5,500円 6,900円 貨物 4,000円 5,000円 三輪 乗用 3,100円 3,800円 貨物 3,000円 3,800円 ③ 平成27年3月31日までに新規検査(新車登録)済みの車両 ④ 平成27年4月1日以後に新規検査(新車登録)をした車両	①原動機付自転車等 原動機付自転車 50CC以下 2,000円 90CC以下 2,000円 125CC以下 2,400円 50CC以下で三輪以上の軽自動車 3,700円 小型特殊自動車 3,600円 農耕作業用 2,400円 その他 5,900円 二輪の小型自動車 6,000円 ②三輪及び四輪以上の軽自動車 車種区分 ① ② 乗用 10,800円 貨物 10,800円 四輪 乗用 7,200円 10,800円 乗用 5,500円 6,900円 貨物 4,000円 5,000円 三輪 乗用 3,100円 3,900円 貨物 3,000円 3,800円 ③ 平成27年3月31日までに新規検査(新車登録)済みの車両 ④ 平成27年4月1日以後に新規検査(新車登録)をした車両	①旧税率 平成27年3月31日までに新規検査(新車登録)済みの車両 平成27年4月1日以後に新規検査(新車登録)をした車両 ②標準税率 平成27年4月1日以後に新規検査(新車登録)した車両 ③重課 新規検査(新車登録)から13年を経過した車両 ④軽課 (平成28年度のみ適用) 平成27年4月1日から平成28年3月31日までに新規検査(新車登録)をした減税対象の車両 ⑤軽課 (平成29年度のみ適用) 平成27年4月1日から平成28年3月31日までに新規検査(新車登録)をした減税対象の車両	①旧税率 平成27年3月31日までに新規検査(新車登録)済みの車両 平成27年4月1日以後に新規検査(新車登録)した車両 ②標準税率 平成27年4月1日以後に新規検査(新車登録)した車両 ③重課 新規検査(新車登録)から13年を経過した車両 ④軽課 (平成28年度のみ適用) 平成27年4月1日から平成28年3月31日までに新規検査(新車登録)をした減税対象の車両 ⑤軽課 (平成29年度のみ適用) 平成27年4月1日から平成28年3月31日までに新規検査(新車登録)をした減税対象の車両	①旧税率 平成27年3月31日までに新規検査(新車登録)済みの車両 平成27年4月1日以後に新規検査(新車登録)した車両 ②標準税率 平成27年4月1日以後に新規検査(新車登録)した車両 ③重課 新規検査(新車登録)から13年を経過した車両 ④軽課 (平成28年度のみ適用) 平成27年4月1日から平成28年3月31日までに新規検査(新車登録)をした減税対象の車両 ⑤軽課 (平成29年度のみ適用) 平成27年4月1日から平成28年3月31日までに新規検査(新車登録)をした減税対象の車両	①旧税率 平成27年3月31日までに新規検査(新車登録)済みの車両 平成27年4月1日以後に新規検査(新車登録)した車両 ②標準税率 平成27年4月1日以後に新規検査(新車登録)した車両 ③重課 新規検査(新車登録)から13年を経過した車両 ④軽課 (平成28年度のみ適用) 平成27年4月1日から平成28年3月31日までに新規検査(新車登録)をした減税対象の車両 ⑤軽課 (平成29年度のみ適用) 平成27年4月1日から平成28年3月31日までに新規検査(新車登録)をした減税対象の車両
市たばこ税	売渡本数1,000本につき3,298円 (H18.7.1以後の売渡し分から)			売渡本数1,000本につき4,618円 (H22.10.1以後の売渡し分から)	売渡本数1,000本につき5,262円 (H25.4.1以後の売渡し分から)							
特別土地保有税												
都市計画税												

年度		31																																																
税目																																																		
個人均等割	市民税	3,500円																																																
	県民税	1,500円																																																
個人所得割	6.0%																																																	
県民税	4.0%																																																	
市民税	法人均等割	<table border="1"> <thead> <tr> <th>法人等の区分</th> <th>税率(年額)</th> </tr> </thead> <tbody> <tr><td>1号法人</td><td>5万円</td></tr> <tr><td>2号法人</td><td>12万円</td></tr> <tr><td>3号法人</td><td>13万円</td></tr> <tr><td>4号法人</td><td>15万円</td></tr> <tr><td>5号法人</td><td>16万円</td></tr> <tr><td>6号法人</td><td>40万円</td></tr> <tr><td>7号法人</td><td>41万円</td></tr> <tr><td>8号法人</td><td>175万円</td></tr> <tr><td>9号法人</td><td>300万円</td></tr> </tbody> </table>		法人等の区分	税率(年額)	1号法人	5万円	2号法人	12万円	3号法人	13万円	4号法人	15万円	5号法人	16万円	6号法人	40万円	7号法人	41万円	8号法人	175万円	9号法人	300万円																											
		法人等の区分	税率(年額)																																															
1号法人	5万円																																																	
2号法人	12万円																																																	
3号法人	13万円																																																	
4号法人	15万円																																																	
5号法人	16万円																																																	
6号法人	40万円																																																	
7号法人	41万円																																																	
8号法人	175万円																																																	
9号法人	300万円																																																	
法人税割	100分の12.1 (資本金等の額が1億円以下で、かつ、 法人税額又は連結法人税額が500万円以下の中小法人等は100分の9.7) 令和元年10月1日以後に開始する事業年度分からは100分の8.4 (資本金等の額が1億円以下で、かつ、 法人税額又は連結法人税額が500万円以下の中小法人等は100分の6.0)																																																	
固定資産税	100分の1.4																																																	
軽自動車税	(1)原動機付自転車等																																																	
	原動機付自転車 <table border="0"> <tr> <td rowspan="4">}</td> <td>50CC以下</td> <td>2,000円</td> </tr> <tr> <td>90CC以下</td> <td>2,000円</td> </tr> <tr> <td>125CC以下</td> <td>2,400円</td> </tr> <tr> <td>50CC以下で三輪以上</td> <td>3,700円</td> </tr> </table> 軽自動車(二輪) 3,600円 小型特殊自動車 <table border="0"> <tr> <td rowspan="2">}</td> <td>農耕作業用</td> <td>2,400円</td> </tr> <tr> <td>その他</td> <td>5,900円</td> </tr> </table> 二輪の小型自動車 6,000円	}	50CC以下	2,000円	90CC以下	2,000円	125CC以下	2,400円	50CC以下で三輪以上	3,700円	}	農耕作業用	2,400円	その他	5,900円																																			
}	50CC以下		2,000円																																															
	90CC以下		2,000円																																															
	125CC以下		2,400円																																															
	50CC以下で三輪以上	3,700円																																																
}	農耕作業用	2,400円																																																
	その他	5,900円																																																
	(2)三輪及び四輪以上の軽自動車																																																	
	<table border="1"> <thead> <tr> <th rowspan="2">車種区分</th> <th rowspan="2">①</th> <th rowspan="2">②</th> <th rowspan="2">③</th> <th colspan="3">④</th> </tr> <tr> <th>(ア)</th> <th>(イ)</th> <th>(ウ)</th> </tr> </thead> <tbody> <tr> <td rowspan="2">乗用車</td> <td>乗 家用</td> <td>7,200円</td> <td>10,800円</td> <td>12,900円</td> <td>8,100円</td> <td>5,400円</td> <td>2,700円</td> </tr> <tr> <td>用 営業用</td> <td>5,500円</td> <td>6,900円</td> <td>8,200円</td> <td>5,200円</td> <td>3,500円</td> <td>1,800円</td> </tr> <tr> <td rowspan="2">貨物車</td> <td>貨 家用</td> <td>4,000円</td> <td>5,000円</td> <td>6,000円</td> <td>3,800円</td> <td>2,500円</td> <td>1,300円</td> </tr> <tr> <td>物 営業用</td> <td>3,000円</td> <td>3,800円</td> <td>4,500円</td> <td>2,900円</td> <td>1,900円</td> <td>1,000円</td> </tr> <tr> <td>三輪</td> <td>3,100円</td> <td>3,900円</td> <td>4,600円</td> <td>3,000円</td> <td>2,000円</td> <td>1,000円</td> </tr> </tbody> </table>	車種区分	①	②	③	④			(ア)	(イ)	(ウ)	乗用車	乗 家用	7,200円	10,800円	12,900円	8,100円	5,400円	2,700円	用 営業用	5,500円	6,900円	8,200円	5,200円	3,500円	1,800円	貨物車	貨 家用	4,000円	5,000円	6,000円	3,800円	2,500円	1,300円	物 営業用	3,000円	3,800円	4,500円	2,900円	1,900円	1,000円	三輪	3,100円	3,900円	4,600円	3,000円	2,000円	1,000円		
車種区分	①					②	③	④																																										
		(ア)	(イ)	(ウ)																																														
乗用車	乗 家用	7,200円	10,800円	12,900円	8,100円	5,400円	2,700円																																											
	用 営業用	5,500円	6,900円	8,200円	5,200円	3,500円	1,800円																																											
貨物車	貨 家用	4,000円	5,000円	6,000円	3,800円	2,500円	1,300円																																											
	物 営業用	3,000円	3,800円	4,500円	2,900円	1,900円	1,000円																																											
三輪	3,100円	3,900円	4,600円	3,000円	2,000円	1,000円																																												
	① 旧税率 平成27年3月31日までに新規検査(新車登録)済みの車両 ② 標準税率 平成27年4月1日以降に新規検査(新車登録)をした車両 ③ 重課 新規検査(新車登録)から13年を経過した車両 ④ 軽課 (新規検査をした日の属する年度の翌年度分のみ適用) 平成31年4月1日から令和2年3月31日までに新規検査(新車登録)をした減税対象の車両																																																	
	<table border="1"> <thead> <tr> <th>税率</th> <th>軽乗用車</th> <th>軽貨物車</th> </tr> </thead> <tbody> <tr> <td>(ア)概ね25%軽減</td> <td>平成32年度燃費基準+10%達成車</td> <td>平成27年度燃費基準+15%達成車</td> </tr> <tr> <td>(イ)概ね50%軽減</td> <td>平成32年度燃費基準+30%達成車</td> <td>平成27年度燃費基準+35%達成車</td> </tr> <tr> <td>(ウ)概ね75%軽減</td> <td colspan="2">電気自動車および天然ガス自動車</td> </tr> </tbody> </table>	税率	軽乗用車	軽貨物車	(ア)概ね25%軽減	平成32年度燃費基準+10%達成車	平成27年度燃費基準+15%達成車	(イ)概ね50%軽減	平成32年度燃費基準+30%達成車	平成27年度燃費基準+35%達成車	(ウ)概ね75%軽減	電気自動車および天然ガス自動車																																						
税率	軽乗用車	軽貨物車																																																
(ア)概ね25%軽減	平成32年度燃費基準+10%達成車	平成27年度燃費基準+15%達成車																																																
(イ)概ね50%軽減	平成32年度燃費基準+30%達成車	平成27年度燃費基準+35%達成車																																																
(ウ)概ね75%軽減	電気自動車および天然ガス自動車																																																	
市たばこ税	売渡本数	1,000本につき	5,262円																																															
特別土地保有税	保有分	100分の1.4																																																
	取得分	100分の3																																																
事業所税	資産割	1m ²	600円																																															
	従業者割	(給与総額)	100分の0.25																																															
都市計画税	100分の0.23																																																	

年度		令和 2		3																																																																																																	
税目																																																																																																					
個人	個人均等割	市民税	3,500円	同左																																																																																																	
		県民税	1,500円																																																																																																		
	個人所得割	6.0%		同左																																																																																																	
個人	県民税	4.0%		同左																																																																																																	
市民税	法人均等割	法人等の区分		税率(年額)																																																																																																	
		1号法人		5万円																																																																																																	
		2号法人		12万円																																																																																																	
		3号法人		13万円																																																																																																	
		4号法人		15万円																																																																																																	
		5号法人		16万円																																																																																																	
		6号法人		40万円																																																																																																	
		7号法人		41万円																																																																																																	
		8号法人		175万円																																																																																																	
	9号法人		300万円																																																																																																		
法人	法人税制	100分の12.1(資本金等の額が1億円以下で、かつ、法人税額又は連結法人税額が500万円以下の中小法人等は100分の9.7) なお、令和元年10月1日以後に開始する事業年度分からは100分の8.4(資本金等の額が1億円以下で、かつ、法人税額又は連結法人税額が500万円以下の中小法人等は100分の6.0)		同左																																																																																																	
固定資産	固定資産税	100分の1.4		同左																																																																																																	
軽自動車	種別割	(1) 原動機付自転車等		同左																																																																																																	
		原動機付自転車	50cc以下	2,000円																																																																																																	
			90cc以下	2,000円																																																																																																	
			125cc以下	2,400円																																																																																																	
			50cc以下で三輪以上	3,700円																																																																																																	
		軽自動車(二輪)			3,600円																																																																																																
		小型特殊自動車	農耕作業用			2,400円																																																																																															
			その他			5,900円																																																																																															
		二輪の小型自動車(250cc超)				6,000円																																																																																															
		(2) 三輪及び四輪以上の軽自動車				同左																																																																																															
		<table border="1"> <thead> <tr> <th rowspan="2">車種区分</th> <th rowspan="2">①</th> <th rowspan="2">②</th> <th rowspan="2">③</th> <th colspan="3">④</th> </tr> <tr> <th>(ア)</th> <th>(イ)</th> <th>(ウ)</th> </tr> </thead> <tbody> <tr> <td rowspan="2">乗用</td> <td>自家用</td> <td>7,200円</td> <td>10,800円</td> <td>12,900円</td> <td>8,100円</td> <td>5,400円</td> <td>2,700円</td> </tr> <tr> <td>営業用</td> <td>5,500円</td> <td>6,900円</td> <td>8,200円</td> <td>5,200円</td> <td>3,500円</td> <td>1,800円</td> </tr> <tr> <td rowspan="2">貨物</td> <td>自家用</td> <td>4,000円</td> <td>5,000円</td> <td>6,000円</td> <td>3,800円</td> <td>2,500円</td> <td>1,300円</td> </tr> <tr> <td>営業用</td> <td>3,000円</td> <td>3,800円</td> <td>4,500円</td> <td>2,900円</td> <td>1,900円</td> <td>1,000円</td> </tr> <tr> <td colspan="2">三輪</td> <td>3,100円</td> <td>3,900円</td> <td>4,600円</td> <td>3,000円</td> <td>2,000円</td> <td>1,000円</td> </tr> </tbody> </table>		車種区分	①	②	③	④			(ア)	(イ)	(ウ)	乗用	自家用	7,200円	10,800円	12,900円	8,100円	5,400円	2,700円	営業用	5,500円	6,900円	8,200円	5,200円	3,500円	1,800円	貨物	自家用	4,000円	5,000円	6,000円	3,800円	2,500円	1,300円	営業用	3,000円	3,800円	4,500円	2,900円	1,900円	1,000円	三輪		3,100円	3,900円	4,600円	3,000円	2,000円	1,000円	<table border="1"> <thead> <tr> <th rowspan="2">車種区分</th> <th rowspan="2">①</th> <th rowspan="2">②</th> <th rowspan="2">③</th> <th colspan="3">④</th> </tr> <tr> <th>(ア)</th> <th>(イ)</th> <th>(ウ)</th> </tr> </thead> <tbody> <tr> <td rowspan="2">乗用</td> <td>自家用</td> <td>7,200円</td> <td>10,800円</td> <td>12,900円</td> <td>8,100円</td> <td>5,400円</td> <td>2,700円</td> </tr> <tr> <td>営業用</td> <td>5,500円</td> <td>6,900円</td> <td>8,200円</td> <td>5,200円</td> <td>3,500円</td> <td>1,800円</td> </tr> <tr> <td rowspan="2">貨物</td> <td>自家用</td> <td>4,000円</td> <td>5,000円</td> <td>6,000円</td> <td>3,800円</td> <td>2,500円</td> <td>1,300円</td> </tr> <tr> <td>営業用</td> <td>3,000円</td> <td>3,800円</td> <td>4,500円</td> <td>2,900円</td> <td>1,900円</td> <td>1,000円</td> </tr> <tr> <td colspan="2">三輪</td> <td>3,100円</td> <td>3,900円</td> <td>4,600円</td> <td>3,000円</td> <td>2,000円</td> <td>1,000円</td> </tr> </tbody> </table>		車種区分	①	②	③	④			(ア)	(イ)	(ウ)	乗用	自家用	7,200円	10,800円	12,900円	8,100円	5,400円	2,700円	営業用	5,500円	6,900円	8,200円	5,200円	3,500円	1,800円	貨物	自家用	4,000円	5,000円	6,000円	3,800円	2,500円	1,300円	営業用	3,000円	3,800円	4,500円	2,900円	1,900円	1,000円	三輪		3,100円	3,900円	4,600円	3,000円	2,000円	1,000円
車種区分	①	②	③					④																																																																																													
				(ア)	(イ)	(ウ)																																																																																															
乗用	自家用	7,200円	10,800円	12,900円	8,100円	5,400円	2,700円																																																																																														
	営業用	5,500円	6,900円	8,200円	5,200円	3,500円	1,800円																																																																																														
貨物	自家用	4,000円	5,000円	6,000円	3,800円	2,500円	1,300円																																																																																														
	営業用	3,000円	3,800円	4,500円	2,900円	1,900円	1,000円																																																																																														
三輪		3,100円	3,900円	4,600円	3,000円	2,000円	1,000円																																																																																														
車種区分	①	②	③	④																																																																																																	
				(ア)	(イ)	(ウ)																																																																																															
乗用	自家用	7,200円	10,800円	12,900円	8,100円	5,400円	2,700円																																																																																														
	営業用	5,500円	6,900円	8,200円	5,200円	3,500円	1,800円																																																																																														
貨物	自家用	4,000円	5,000円	6,000円	3,800円	2,500円	1,300円																																																																																														
	営業用	3,000円	3,800円	4,500円	2,900円	1,900円	1,000円																																																																																														
三輪		3,100円	3,900円	4,600円	3,000円	2,000円	1,000円																																																																																														
①旧税率		平成27年3月31日までに新規検査(新車登録)済みの車両		平成27年3月31日までに新規検査(新車登録)済みの車両																																																																																																	
②標準税率		平成27年4月1日以降に新規検査(新車登録)をした車両		平成27年4月1日以降に新規検査(新車登録)をした車両																																																																																																	
③重課		新規検査(新車登録)から13年を経過した車両		新規検査(新車登録)から13年を経過した車両																																																																																																	
④軽課(新規検査をした日の属する年度の翌年度分のみ適用)		平成31年4月1日から令和3年3月31日までに新規検査(新車登録)をした減税対象の車両 ※		令和2年4月1日から令和3年3月31日までに新規検査(新車登録)をした減税対象の車両 ※																																																																																																	
		<table border="1"> <thead> <tr> <th>税率</th> <th>軽乗用車</th> <th>軽貨物車</th> </tr> </thead> <tbody> <tr> <td>(ア)概ね25%軽減</td> <td>平成32年度燃費基準+10%達成車</td> <td>平成27年度燃費基準+15%達成車</td> </tr> <tr> <td>(イ)概ね50%軽減</td> <td>平成32年度燃費基準+30%達成車</td> <td>平成27年度燃費基準+35%達成車</td> </tr> <tr> <td>(ウ)概ね75%軽減</td> <td colspan="2">電気自動車および天然ガス自動車</td> </tr> </tbody> </table>		税率	軽乗用車	軽貨物車	(ア)概ね25%軽減	平成32年度燃費基準+10%達成車	平成27年度燃費基準+15%達成車	(イ)概ね50%軽減	平成32年度燃費基準+30%達成車	平成27年度燃費基準+35%達成車	(ウ)概ね75%軽減	電気自動車および天然ガス自動車		<table border="1"> <thead> <tr> <th>税率</th> <th>軽乗用車</th> <th>軽貨物車</th> </tr> </thead> <tbody> <tr> <td>(ア)概ね25%軽減</td> <td>令和2年度燃費基準+10%達成車</td> <td>平成27年度燃費基準+15%達成車</td> </tr> <tr> <td>(イ)概ね50%軽減</td> <td>令和2年度燃費基準+30%達成車</td> <td>平成27年度燃費基準+35%達成車</td> </tr> <tr> <td>(ウ)概ね75%軽減</td> <td colspan="2">電気自動車および天然ガス自動車</td> </tr> </tbody> </table>		税率	軽乗用車	軽貨物車	(ア)概ね25%軽減	令和2年度燃費基準+10%達成車	平成27年度燃費基準+15%達成車	(イ)概ね50%軽減	令和2年度燃費基準+30%達成車	平成27年度燃費基準+35%達成車	(ウ)概ね75%軽減	電気自動車および天然ガス自動車																																																																									
税率	軽乗用車	軽貨物車																																																																																																			
(ア)概ね25%軽減	平成32年度燃費基準+10%達成車	平成27年度燃費基準+15%達成車																																																																																																			
(イ)概ね50%軽減	平成32年度燃費基準+30%達成車	平成27年度燃費基準+35%達成車																																																																																																			
(ウ)概ね75%軽減	電気自動車および天然ガス自動車																																																																																																				
税率	軽乗用車	軽貨物車																																																																																																			
(ア)概ね25%軽減	令和2年度燃費基準+10%達成車	平成27年度燃費基準+15%達成車																																																																																																			
(イ)概ね50%軽減	令和2年度燃費基準+30%達成車	平成27年度燃費基準+35%達成車																																																																																																			
(ウ)概ね75%軽減	電気自動車および天然ガス自動車																																																																																																				
※ いずれも排出ガス基準等に適合する等条件あり。		※ いずれも排出ガス基準等に適合する等条件あり。		※ いずれも排出ガス基準等に適合する等条件あり。																																																																																																	
環境性能	乗用車	区分		税率																																																																																																	
		自家用			1%																																																																																																
			0.5%	★★★★かつ32年度燃費基準達成ガソリン車																																																																																																	
		営業用	1%		★★★★かつ27年度燃費基準+10%達成ガソリン車																																																																																																
			2%		その他営業用																																																																																																
		自家用	1%		★★★★かつ27年度燃費基準+15%達成ガソリン車																																																																																																
			2%		★★★★かつ27年度燃費基準+10%達成ガソリン車																																																																																																
		営業用	0.5%		★★★★かつ27年度燃費基準+15%達成ガソリン車																																																																																																
			1%		★★★★かつ27年度燃費基準+10%達成ガソリン車																																																																																																
		その他		2%		その他2.5t以下トラック																																																																																															
その他軽自動車		2%		上記のいずれも該当しないもの																																																																																																	
※★★★★：平成30年排出ガス規制からNOx(窒素酸化物)50%低減達成車または平成17年排出ガス規制からNOx(窒素酸化物)75%低減達成車		※★★★★：平成30年排出ガス規制からNOx(窒素酸化物)50%低減達成車または平成17年排出ガス規制からNOx(窒素酸化物)75%低減達成車		※★★★★：平成30年排出ガス規制からNOx(窒素酸化物)50%低減達成車または平成17年排出ガス規制からNOx(窒素酸化物)75%低減達成車																																																																																																	
市たばこ	市たばこ税	売渡本数 1,000本につき5,692円		売渡本数 1,000本につき6,122円																																																																																																	
特別	土地保有	保有分	100分の1.4		同左																																																																																																
		取得分	100分の3																																																																																																		
事業	所税	資産割	1㎡ 600円		同左																																																																																																
		従業者割(給与総額)	100分の0.25																																																																																																		
都市	計画	都市計画税	100分の0.23		同左																																																																																																

年度		4	5																																																				
税目	個人均等割	市民税 3,500円 県民税 1,500円	同左																																																				
	個人所得割	6.0%	同左																																																				
法人均等割	法人等の区分	税率(年額)	同左																																																				
	1号法人	5万円																																																					
2号法人	12万円																																																						
3号法人	13万円																																																						
4号法人	15万円																																																						
5号法人	16万円																																																						
6号法人	40万円																																																						
7号法人	41万円																																																						
8号法人	175万円																																																						
9号法人	300万円																																																						
法人税割	100分の12.1(資本金等の額が1億円以下で、かつ、法人税額又は連結法人税額が500万円以下の中小法人等は100分の9.7) なお、令和元年10月1日以後に開始する事業年度分からは100分の8.4(資本金等の額が1億円以下で、かつ、法人税額又は連結法人税額が500万円以下の中小法人等は100分の6.0)	100分の8.4(資本金等の額が1億円以下で、かつ、法人税額又は連結法人税額が500万円以下の中小法人等は100分の6.0) なお、平成26年10月1日以後から令和元年9月30日以前に開始する事業年度分は100分の12.1(資本金等の額が1億円以下で、かつ、法人税額又は連結法人税額が500万円以下の中小法人等は100分の9.7)																																																					
固定資産税	100分の1.4	同左																																																					
種別割	(1) 原動機付自転車等	50cc以下 2,000円 90cc以下 2,000円 125cc以下 2,400円 50cc以下で三輪以上 3,700円 軽自動車(二輪) 3,600円 小型特殊自動車 農耕作業用 2,400円 その他 5,900円 二輪の小型自動車(250cc超) 6,000円	同左																																																				
	(2) 三輪及び四輪以上の軽自動車	<table border="1"> <thead> <tr> <th rowspan="2">車種区分</th> <th rowspan="2"></th> <th>①</th> <th>②</th> <th>③</th> <th colspan="3">④</th> </tr> <tr> <th></th> <th></th> <th></th> <th>(ア)</th> <th>(イ)</th> <th>(ウ)</th> </tr> </thead> <tbody> <tr> <td rowspan="2">乗用</td> <td>自家用</td> <td>7,200円</td> <td>10,800円</td> <td>12,900円</td> <td>-</td> <td>-</td> <td>2,700円</td> </tr> <tr> <td>営業用</td> <td>5,500円</td> <td>6,900円</td> <td>8,200円</td> <td>5,200円</td> <td>3,500円</td> <td>1,800円</td> </tr> <tr> <td rowspan="2">四輪</td> <td>自家用</td> <td>4,000円</td> <td>5,000円</td> <td>6,000円</td> <td>-</td> <td>-</td> <td>1,300円</td> </tr> <tr> <td>営業用</td> <td>3,000円</td> <td>3,800円</td> <td>4,500円</td> <td>-</td> <td>-</td> <td>1,000円</td> </tr> <tr> <td>三輪</td> <td></td> <td>3,100円</td> <td>3,900円</td> <td>4,600円</td> <td>-</td> <td>-</td> <td>1,000円</td> </tr> </tbody> </table>		車種区分		①	②	③	④						(ア)	(イ)	(ウ)	乗用	自家用	7,200円	10,800円	12,900円	-	-	2,700円	営業用	5,500円	6,900円	8,200円	5,200円	3,500円	1,800円	四輪	自家用	4,000円	5,000円	6,000円	-	-	1,300円	営業用	3,000円	3,800円	4,500円	-	-	1,000円	三輪		3,100円	3,900円	4,600円	-	-	1,000円
	車種区分					①	②	③	④																																														
							(ア)	(イ)	(ウ)																																														
	乗用	自家用		7,200円	10,800円	12,900円	-	-	2,700円																																														
		営業用		5,500円	6,900円	8,200円	5,200円	3,500円	1,800円																																														
	四輪	自家用		4,000円	5,000円	6,000円	-	-	1,300円																																														
		営業用		3,000円	3,800円	4,500円	-	-	1,000円																																														
	三輪			3,100円	3,900円	4,600円	-	-	1,000円																																														
	①旧税率	平成27年3月31日までに新規検査(新車登録)済みの車両																																																					
②標準税率	平成27年4月1日以降に新規検査(新車登録)をした車両																																																						
③重課	新規検査(新車登録)から13年を経過した車両																																																						
④軽課(新規検査をした日の属する年度の翌年度分のみ適用)	令和3年4月1日から令和5年3月31日までに新規検査(新車登録)された以下の車両について、翌年度に限り適用																																																						
	税率	車種	区分																																																				
(ア)概ね25%軽減	営業用乗用車	令和2年度燃費基準達成かつ令和12年度燃費基準70%達成																																																					
(イ)概ね50%軽減	営業用乗用車	令和2年度燃費基準達成かつ令和12年度燃費基準90%達成																																																					
(ウ)概ね75%軽減	すべての車種	電気自動車、天然ガス自動車																																																					
※ いずれも排出ガス基準等に適合する等条件あり。																																																							
	税率	車種	区分																																																				
(ア)概ね25%軽減	営業用乗用車	令和2年度燃費基準達成かつ令和12年度燃費基準70%達成																																																					
(イ)概ね50%軽減	営業用乗用車	令和2年度燃費基準達成かつ令和12年度燃費基準90%達成																																																					
(ウ)概ね75%軽減	すべての車種	電気自動車、天然ガス自動車																																																					
※ いずれも排出ガス基準等に適合する等条件あり。																																																							
環境性能割	車種	税率	同左																																																				
		自家用		営業用																																																			
	①電気軽自動車(燃料電池軽自動車を含む)	非課税																																																					
	②天然ガス軽自動車(平成30年排出ガス基準適合又は平成21年排出ガス基準Nox10%低減)	非課税																																																					
	③ガソリン軽自動車(ハイブリッド軽自動車を含む)	非課税																																																					
	(A)乗用車	平成30年排出ガス基準50%低減(☆☆☆☆) 又は平成17年排出ガス基準75%低減(☆☆☆☆)																																																					
		かつ令和12年度燃費基準75%達成 かつ令和2年度燃費基準達成		非課税																																																			
		かつ令和12年度燃費基準60%達成 かつ令和2年度燃費基準達成		1% 0.5%																																																			
		かつ令和12年度燃費基準55%達成		2% 1%																																																			
		上記以外		2%																																																			
(B)車両総重量2.5t以下トラック(軽量車)	平成30年排出ガス基準50%低減(☆☆☆☆)又は平成17年排出ガス基準75%低減(☆☆☆☆)																																																						
	かつ平成27年度燃費基準+25%達成	非課税																																																					
	かつ平成27年度燃費基準+20%達成	1% 0.5%																																																					
	かつ平成27年度燃費基準+15%達成	2% 1%																																																					
	かつ令和4年度燃費基準+5%達成	非課税																																																					
	かつ令和4年度燃費基準達成	1% 0.5%																																																					
	かつ令和4年度燃費基準95%達成	2% 1%																																																					
	上記以外	2%																																																					
市たばこ税	売渡本数 1,000本につき6,552円	同左																																																					
特別土地保有税	保有分	100分の1.4	同左																																																				
	取得分	100分の3																																																					
事業所税	資産割	1㎡ 600円	同左																																																				
	従業者割(給与総額)	100分の0.25																																																					
都市計画税	100分の0.23	同左																																																					

年度		6																																																	
税目	個人均等割	市民税 3,000円 県民税 1,000円	令和6年度以降、市民税・県民税の均等割額と併せて1人年額1,000円の森林環境税(国税)が課税されます。																																																
	個人所得割	6.0%																																																	
	県民税	4.0%																																																	
市民税	法人均等割	法人等の区分																																																	
		1号法人	5万円																																																
		2号法人	12万円																																																
		3号法人	13万円																																																
		4号法人	15万円																																																
		5号法人	16万円																																																
		6号法人	40万円																																																
		7号法人	41万円																																																
		8号法人	175万円																																																
	9号法人	300万円																																																	
	法人税割	100分の8.4(資本金等の額が1億円以下で分割前の課税標準となる法人税額が年500万円以下の法人等は100分の6.0) なお、平成26年10月1日以後から令和元年9月30日以前に開始する事業年度分は100分の12.1(資本金等の額が1億円以下で分割前の課税標準となる法人税額が年500万円以下の法人等は100分の9.7)																																																	
固定資産税		100分の1.4																																																	
軽自動車税	種別割	(1) 原動機付自転車等																																																	
		原動機付自転車	50cc以下 2,000円 特定小型 2,000円 90cc以下 2,000円 125cc以下 2,400円 50cc以下で三輪以上 3,700円																																																
		軽自動車(二輪)	3,600円																																																
		小型特殊自動車	農耕作業用 2,400円 その他 5,900円																																																
		二輪の小型自動車(250cc超)	6,000円																																																
		(2) 三輪及び四輪以上の軽自動車																																																	
		<table border="1"> <thead> <tr> <th rowspan="2">車種区分</th> <th rowspan="2">①</th> <th rowspan="2">②</th> <th rowspan="2">③</th> <th colspan="3">④</th> </tr> <tr> <th>(ア)</th> <th>(イ)</th> <th>(ウ)</th> </tr> </thead> <tbody> <tr> <td rowspan="2">乗用</td> <td>自家用</td> <td>7,200円</td> <td>10,800円</td> <td>12,900円</td> <td>-</td> <td>-</td> <td>2,700円</td> </tr> <tr> <td>営業用</td> <td>5,500円</td> <td>6,900円</td> <td>8,200円</td> <td>5,200円</td> <td>3,500円</td> <td>1,800円</td> </tr> <tr> <td rowspan="2">貨物</td> <td>自家用</td> <td>4,000円</td> <td>5,000円</td> <td>6,000円</td> <td>-</td> <td>-</td> <td>1,300円</td> </tr> <tr> <td>営業用</td> <td>3,000円</td> <td>3,800円</td> <td>4,500円</td> <td>-</td> <td>-</td> <td>1,000円</td> </tr> <tr> <td>三輪</td> <td></td> <td>3,100円</td> <td>3,900円</td> <td>4,600円</td> <td>-</td> <td>-</td> <td>1,000円</td> </tr> </tbody> </table>		車種区分	①	②	③	④			(ア)	(イ)	(ウ)	乗用	自家用	7,200円	10,800円	12,900円	-	-	2,700円	営業用	5,500円	6,900円	8,200円	5,200円	3,500円	1,800円	貨物	自家用	4,000円	5,000円	6,000円	-	-	1,300円	営業用	3,000円	3,800円	4,500円	-	-	1,000円	三輪		3,100円	3,900円	4,600円	-	-	1,000円
		車種区分	①					②	③	④																																									
				(ア)	(イ)	(ウ)																																													
		乗用	自家用	7,200円	10,800円	12,900円	-	-	2,700円																																										
営業用	5,500円		6,900円	8,200円	5,200円	3,500円	1,800円																																												
貨物	自家用	4,000円	5,000円	6,000円	-	-	1,300円																																												
	営業用	3,000円	3,800円	4,500円	-	-	1,000円																																												
三輪		3,100円	3,900円	4,600円	-	-	1,000円																																												
①旧税率 平成27年3月31日までに新規検査(新車登録)済みの車両																																																			
②標準税率 平成27年4月1日以降に新規検査(新車登録)をした車両																																																			
③重課 新規検査(新車登録)から13年を経過した車両																																																			
④軽課(新規検査をした日の属する年度の翌年度分のみ適用)																																																			
令和4年1月1日から令和5年3月31日までに新規検査(新車登録)された以下の車両について、翌年度に限り適用																																																			
<table border="1"> <thead> <tr> <th>税率</th> <th>車種</th> <th>区分</th> </tr> </thead> <tbody> <tr> <td>(ア)概ね25%軽減</td> <td>営業用乗用車</td> <td>令和2年度燃費基準達成かつ令和12年度燃費基準70%達成</td> </tr> <tr> <td>(イ)概ね50%軽減</td> <td></td> <td>令和2年度燃費基準達成かつ令和12年度燃費基準90%達成</td> </tr> <tr> <td>(ウ)概ね75%軽減</td> <td>すべての車種</td> <td>電気自動車、天然ガス自動車</td> </tr> </tbody> </table>		税率	車種	区分	(ア)概ね25%軽減	営業用乗用車	令和2年度燃費基準達成かつ令和12年度燃費基準70%達成	(イ)概ね50%軽減		令和2年度燃費基準達成かつ令和12年度燃費基準90%達成	(ウ)概ね75%軽減	すべての車種	電気自動車、天然ガス自動車																																						
税率	車種	区分																																																	
(ア)概ね25%軽減	営業用乗用車	令和2年度燃費基準達成かつ令和12年度燃費基準70%達成																																																	
(イ)概ね50%軽減		令和2年度燃費基準達成かつ令和12年度燃費基準90%達成																																																	
(ウ)概ね75%軽減	すべての車種	電気自動車、天然ガス自動車																																																	
※ いずれも排出ガス基準等に適合する等条件あり。																																																			
環境性能割	税率	(R6.1.1~R7.3.31)																																																	
		自家用 営業用																																																	
		①電気軽自動車(燃料電池軽自動車を含む)																																																	
		②天然ガス軽自動車(平成30年排出ガス基準適合又は平成21年排出ガス基準NOx10%以上低減)																																																	
		③ガソリン軽自動車(ハイブリッド軽自動車を含む)																																																	
		(A) 乗用車																																																	
		平成30年排出ガス基準50%低減(☆☆☆☆)又は平成17年排出ガス基準75%低減(☆☆☆☆)																																																	
		<table border="1"> <thead> <tr> <th>かつ令和12年度燃費基準80%達成 かつ令和2年度燃費基準達成</th> <th colspan="2">非課税</th> </tr> </thead> <tbody> <tr> <td>かつ令和12年度燃費基準75%達成 かつ令和2年度燃費基準達成</td> <td>1%</td> <td>0.5%</td> </tr> <tr> <td>かつ令和12年度燃費基準70%達成 かつ令和2年度燃費基準達成</td> <td>2%</td> <td>1%</td> </tr> <tr> <td>かつ令和12年度燃費基準60%達成 かつ令和2年度燃費基準達成</td> <td>2%</td> <td>1%</td> </tr> <tr> <td>上記以外</td> <td colspan="2">2%</td> </tr> </tbody> </table>		かつ令和12年度燃費基準80%達成 かつ令和2年度燃費基準達成	非課税		かつ令和12年度燃費基準75%達成 かつ令和2年度燃費基準達成	1%	0.5%	かつ令和12年度燃費基準70%達成 かつ令和2年度燃費基準達成	2%	1%	かつ令和12年度燃費基準60%達成 かつ令和2年度燃費基準達成	2%	1%	上記以外	2%																																		
		かつ令和12年度燃費基準80%達成 かつ令和2年度燃費基準達成	非課税																																																
		かつ令和12年度燃費基準75%達成 かつ令和2年度燃費基準達成	1%	0.5%																																															
かつ令和12年度燃費基準70%達成 かつ令和2年度燃費基準達成	2%	1%																																																	
かつ令和12年度燃費基準60%達成 かつ令和2年度燃費基準達成	2%	1%																																																	
上記以外	2%																																																		
(B) 車両総重量2.5t以下トラック(軽量車)																																																			
平成30年排出ガス基準50%低減(☆☆☆☆)又は平成17年排出ガス基準75%低減(☆☆☆☆)																																																			
<table border="1"> <thead> <tr> <th>かつ令和4年度燃費基準105%達成</th> <th colspan="2">非課税</th> </tr> </thead> <tbody> <tr> <td>かつ令和4年度燃費基準達成</td> <td>1%</td> <td>0.5%</td> </tr> <tr> <td>かつ令和4年度燃費基準95%達成</td> <td>2%</td> <td>1%</td> </tr> <tr> <td>上記以外</td> <td colspan="2">2%</td> </tr> </tbody> </table>		かつ令和4年度燃費基準105%達成	非課税		かつ令和4年度燃費基準達成	1%	0.5%	かつ令和4年度燃費基準95%達成	2%	1%	上記以外	2%																																							
かつ令和4年度燃費基準105%達成	非課税																																																		
かつ令和4年度燃費基準達成	1%	0.5%																																																	
かつ令和4年度燃費基準95%達成	2%	1%																																																	
上記以外	2%																																																		
市たばこ税	売渡本数 1,000本につき6,552円																																																		
特別土地保有税	保有分	100分の1.4																																																	
	取得分	100分の3																																																	
事業所税	資産割	1㎡ 600円																																																	
	従業者割(給与総額)	100分の0.25																																																	
都市計画税	100分の0.23																																																		

2 徴税費調

年度 区分	令和2		3		4		5		6	
	決算額 (千円)	前年比	決算額 (千円)	前年比	決算額 (千円)	前年比	決算額 (千円)	前年比	予算額 (千円)	前年 決算比
収入額 (A)	92,594,327	99.69%	91,995,433	99.35%	94,306,982	102.51%	95,885,472	101.67%	93,061,510	97.05%
市税 (B)	70,433,572	99.91%	69,941,255	99.30%	71,755,164	102.59%	72,826,068	101.49%	71,205,000	97.77%
県民税払込額	22,160,755	99.01%	22,054,178	99.52%	22,551,818	102.26%	23,059,404	102.25%	21,856,510	94.78%
徴税費 (C)	1,510,580	103.31%	1,551,578	102.71%	1,536,908	99.05%	1,481,634	96.40%	1,547,212	104.43%
人件費 (D)	1,111,010	104.05%	1,142,764	102.86%	1,095,181	95.84%	1,092,092	99.72%	1,135,723	104.00%
需用費	14,915	96.28%	14,275	95.71%	13,953	97.74%	14,545	104.24%	19,170	131.80%
その他	384,655	101.50%	394,539	102.57%	427,774	108.42%	374,997	87.66%	392,319	104.62%
県委託金 (E)	852,925	102.21%	854,955	100.24%	859,486	100.53%	862,873	100.39%	850,000	98.51%
(C)-(E) (F)	657,655	104.77%	696,623	105.93%	677,422	97.24%	618,761	91.34%	697,212	112.68%
(C)/(A)	1.63%		1.69%		1.63%		1.55%		1.66%	
(F)/(B)	0.93%		1.00%		0.94%		0.85%		0.98%	
税務職員数 (G)	152人	100.00%	155人	101.97%	150人	96.77%	143人	95.33%	145人	101.40%
(D)/(G)	7,309	104.05%	7,373	100.87%	7,301	99.03%	7,637	104.60%	7,833	102.56%

3 証明に関する調

年度 区分		31		令和 2		3		4		5	
		件数	前年比	件数	前年比	件数	前年比	件数	前年比	件数	前年比
納税関係	市・県民税	3,863	103.54	3,560	92.16	4,125	115.87	4,514	109.43	4,792	106.16
	固定資産税	1,903	141.38	1,093	57.44	1,632	149.31	1,020	62.50	1,675	164.22
	軽自動車税	62	105.08	57	91.94	43	75.44	83	193.02	45	54.22
	その他	2,018	112.74	2,086	103.37	1,768	84.76	1,371	77.55	1,382	100.80
	軽自 (車検用)	1,183	90.10	1,204	101.78	1,263	104.90	1,206	95.49	732	60.70
	小計	9,029	109.59	8,000	88.60	8,831	110.39	8,194	92.79	8,626	105.27
固定資産税関係	評価額証明	4,000	90.87	3,730	93.25	4,339	116.33	4,234	97.58	4,794	113.23
	固定資産 価格通知書	81	60.00	69	85.19	61	88.41	37	60.66	34	91.89
	公課証明	3,336	101.06	3,053	91.52	3,302	108.16	3,496	105.88	3,896	111.44
	課税台帳登録 事項証明書	87	74.36	85	97.70	112	131.76	95	84.82	80	84.21
	公課証明 (年税額)	1,496	103.10	1,400	93.58	1,667	119.07	1,834	110.02	1,899	103.54
	公函閲覧	105	80.15	83	79.05	109	131.33	85	77.98	42	49.41
	住宅用 家屋証明	2,297	82.27	2,028	88.29	2,291	112.97	2,249	98.17	2,185	97.15
	その他	277	141.33	242	87.36	224	92.56	223	99.55	242	108.52
	小計	11,679	93.25	10,690	91.53	12,105	113.24	12,253	101.22	13,172	107.50
市民税関係	住民税 証明	21,772	89.10	17,704	81.32	19,150	108.17	22,550	117.75	21,730	96.36
	住所証明	497	100.81	421	84.71	433	102.85	403	93.07	339	84.12
	法人 納税証明	2,139	156.59	1,484	69.38	1,915	129.04	1,060	55.35	1,845	174.06
	小計	24,409	92.83	19,609	80.34	21,498	109.63	24,013	111.70	23,914	99.59
合計		45,117	95.88	38,299	84.89	42,434	110.80	44,460	104.77	45,712	102.82

令和6年度
松戸市市税概要
(令和6年9月)

	松戸市財務部	債権管理課
	〃	税制課
発行 編集	〃	市民税課
	〃	固定資産税課
	〃	収納課

千葉県松戸市根本387番地の5
電話 047(366)1111
