

建築基準法第43条第2項第1号

認定申請の記載要領

松 戸 市

平成31年4月

# ま え が き

市街地における道路は、単に通行の場ということにとどまらず、災害時の避難路、消防活動用地、建築物等の日照、採光、通風等の確保など、安全で良好な市街地の環境を形成する上で、極めて重要な機能を果たしています。

また、個々の建築物とそれを利用する人の安全性を確保する観点から、建築基準法第43条第1項本文では、「建築物の敷地は、法第42条に規定する道路に2メートル以上接すること(接道義務)」を求めています。

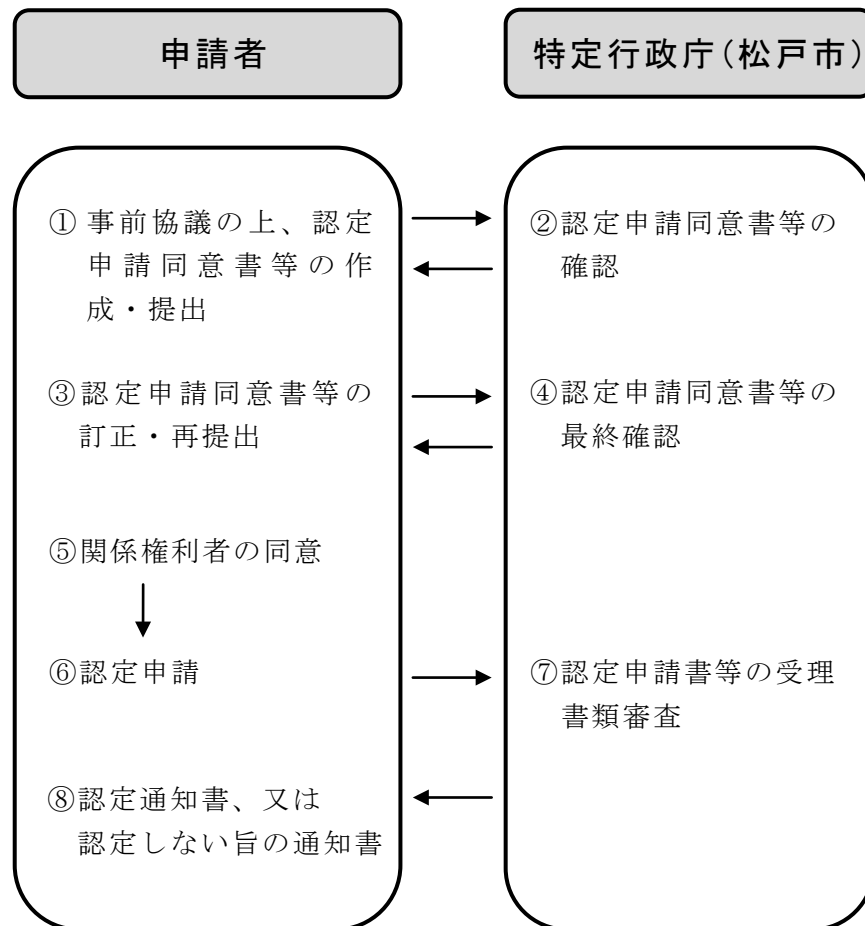
したがって、法第43条第2項第1号の認定は、あくまでも接道義務の例外的な特例措置として適用されるものであることから、この認定をするためには、計画建築物による総合的な市街地の環境への影響について、法第43条第1項本文に適合することにより確保できる水準と、同水準が確保されていることが必要であり、その用途、規模、位置及び構造等を勘案し、交通上、防火上及び衛生上支障がない(建築基準法施行規則第10条の3第1項、第2項及び第3項の認定基準に適合する)ことが求められるものです。

この手引きには、法第43条第2項第1号の認定をする際に、必要な手続きや書類の記載方法などの申請要領等を記載しました。申請前に一読し、内容を理解した上で諸手続きを始めるようお願い致します。

松戸市 街づくり部  
建築審査課 道路班  
TEL:047-366-6800

## 1、法第43条第2項第1号認定申請の流れ

※事前に道路調査依頼にて建築基準法第43条第2項第1号認定申請対象であることが必要である。



## 2、申請書提出期限及び提出書類

### 【認定申請書の作成について】

#### (1)認定申請書…正副2部

- |                                |   |
|--------------------------------|---|
| ① 認定申請書(A4)……………               | 別紙1参照   |
| ② 案内図(A3)……………                 | 松戸市地形図(白図の S=1/2500)とする。<br>通路状空地「青色」、申請敷地「赤色」、道路位置指定「緑色」、直近の消火栓を「水色」で塗り、凡例を記載する。   |
| ③ 建築基準法第43条第2項第1号認定申請同意書(A2)…… | 別紙2参照(別途、第二原図を提出(着色なし))   |
| ・案内図(S=1/2500)……………            | 上記②案内図と同様の色で塗り、凡例を記載する。   |
| ・公図の写し(原則 S=1/600)……           | 公図の写しと同意欄を地権者ごとに同一色で枠取りし、相関性を持たせる。  |
| ・現況図兼計画図……………                  | 道路、通路状空地、申請敷地周辺の状況及び計画を記入し、凡例を記載する。<br>例<br>・ 側溝が整備されている場合は流水方向を矢印にて記入する。<br>・ 空地幅員の拡幅等の計画がある場合、後退線の位置を記入する。<br>・ 通路状空地「青色」、申請敷地「赤色」、道路位置指定「緑色」で枠取り、直近の消火栓を「水色」で塗り、凡例を記載する。<br>・ 旧法第43条第1項ただし書認定済若しくは旧法第43条第1項ただし書許可済、並びに法第43条第2項第1号認定済の建物を橙色で枠取りし、凡例を記載する。また、認定番号及び認定年月日、若しくは許可番号及び許可年月日を記入する。 |
| ・認定申請書の同意事項……………               | 下記「3、許可申請の同意事項」参照   |
| ・関係権利者の一覧表……………                | 下記「4、関係権利者の同意」参照  |

- ④計画建築物の設計図…………… 配置図、各階平面図、立面図 2 面、敷地・建築・延べ床面積算定表
- ⑤写真撮影方向図  
及び写真(A3)…………… 撮影位置及び撮影方向を示した撮影方向図とカラー写真  
撮影方向は、法第42条道路の取り付け部分から奥に向かって右回りで撮影をし、撮影順に番号及び撮影位置の説明を記入すること。  
写真は6×8cm程度で、5、6枚とする。  
写真に通路状空地「青色」、申請敷地「赤色」、道路位置指定「緑色」を枠取りすること。
- ⑥土地の全部事項証明
- ⑦各種許可証及び同意書の写し
- ⑧関係権利者の印鑑証明書
- ⑨その他
- ⑩申請手続きに関する委任状
- ⑪従前に旧法第43条第1項ただし書認定若しくは旧法第43条第1項ただし書許可、並びに法第43条第2項第1号認定を行っている場合は、その同意書(写し)

### 3、認定申請の同意事項

認定申請書に添付する法第43条第2項第1項認定申請同意書の同意事項には、認定申請の同意をするに当たり、申請者及び同意者が遵守すべき事項を記載すること。同意事項の内容に該当がない項目については、記載する必要はない。詳細は、担当職員と協議すること。

### 4、関係権利者の同意

関係権利者から、法第43条第2項第1項の認定に関わる通路状空地とすることの同意を取得すること。上記の認定申請同意書には、関係権利者の同意を得たことの証として、記名・押印(実印)、印鑑証明書等を提出すること。  
なお、同意を必要とする「関係権利者」は下記の通りとする。

- ① 申請に関する空地の所有者
- ② 申請に関する空地に接する敷地の所有者
- ③ 建築基準法施行令(昭和25年政令第338号)第144条の4第1項各号に掲げる基準(以下「位置指定道路の基準」という。)に適合する道に接する建築物を認定とする場合は、位置指定道路の基準に適合するように管理する者
- ④ その他関係権利者(位置指定道路に接する場合、その接する所有者など)

## 5、各種許可の取得

農道その他これに類する公共の用に供する道を隔てた敷地における許可申請等については、あらかじめ管理者から使用同意や占用許可等を取得すると共に、その許可証の写しを添付すること。

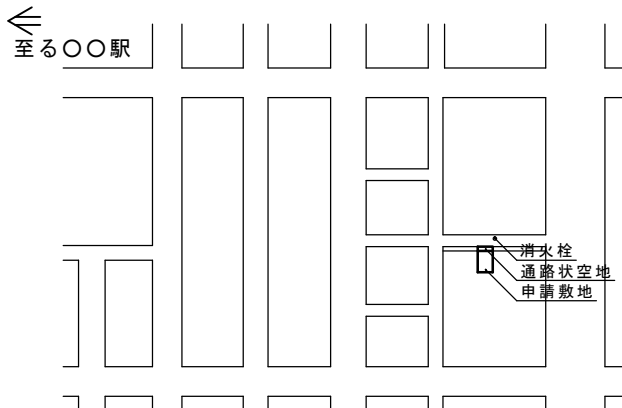
## 6、松戸市建築基準法第43条第2項第1項認定基準

判断の公平性・客観性を確保するため、別に基準を定めておりますのでご一読ください。

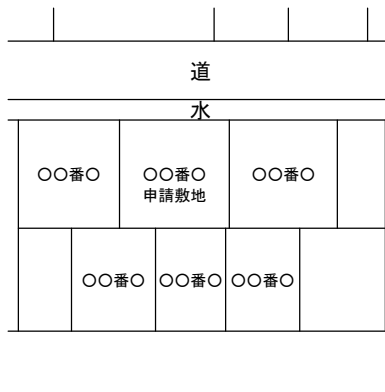
## 7、その他

実印をもらう前に、一度書類をお持ちになり、担当職員と事前協議をしてください。申請時には、申請料が必要となります。

不明や疑問な事項については、そのままにせず速やかに担当職員と協議し、納得した上で手続きを進めてください。



案内図：1/2500



公図：1/600

### 建築基準法第43条第2項第1号認定申請同意書

特定行政長 松戸市長 ○○ ○○ 様

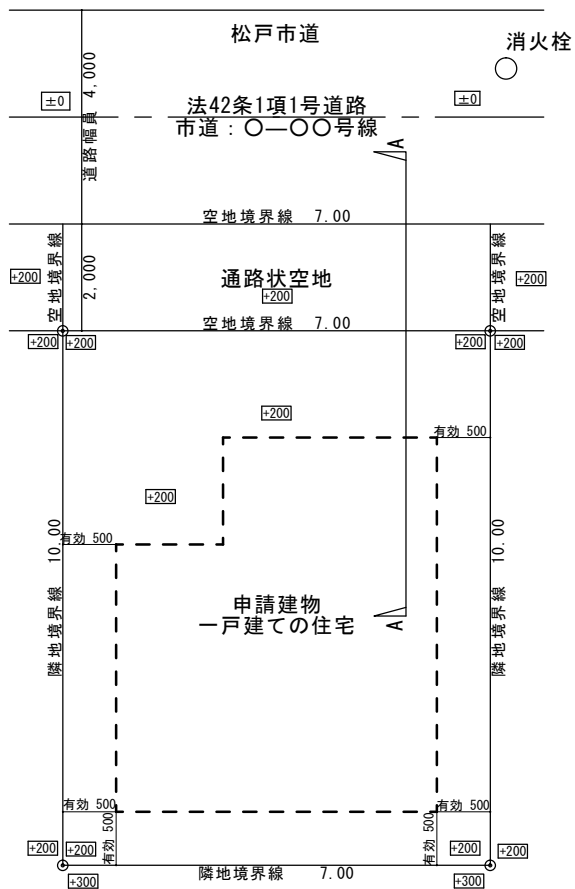
年 月 日

申請人 ○○ ○○ 実印

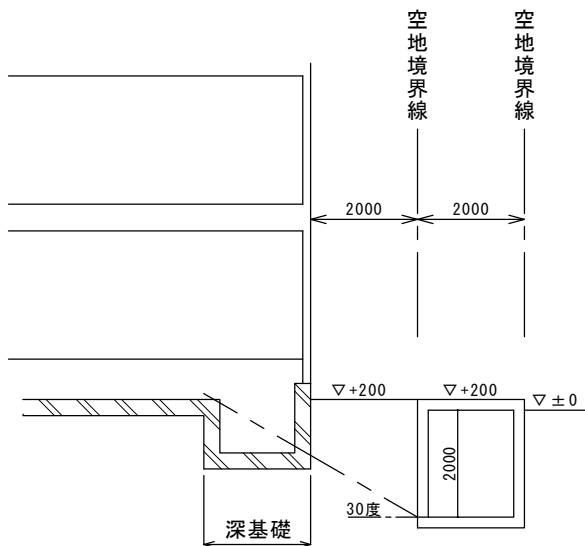
図面表示の空地について、建築基準法第43条第2項第1号の規定に基づく認定申請をすることに同意します。当該空地等については、次の措置を採ることを確約いたします。

記

※ ここには、認定申請の同意事項を記入してください。  
(詳細は担当者と協議のこと)



現況図兼計画図：1/100



A-A 断面図：1/100

この認定申請に同意します ※印鑑証明書の住所・氏名を記入				
地名・地番	地目	同意年月日	同意者の住所・氏名	実印
松戸市○○町一丁目 ○○番○	宅地	令和 年 月 日		
松戸市○○町一丁目 ○○番○	宅地	令和 年 月 日		
図面作成者の住所氏名				

凡例	
申請敷地 (赤)	
通路状空地 (青)	
消火栓 (水色)	
計画線	

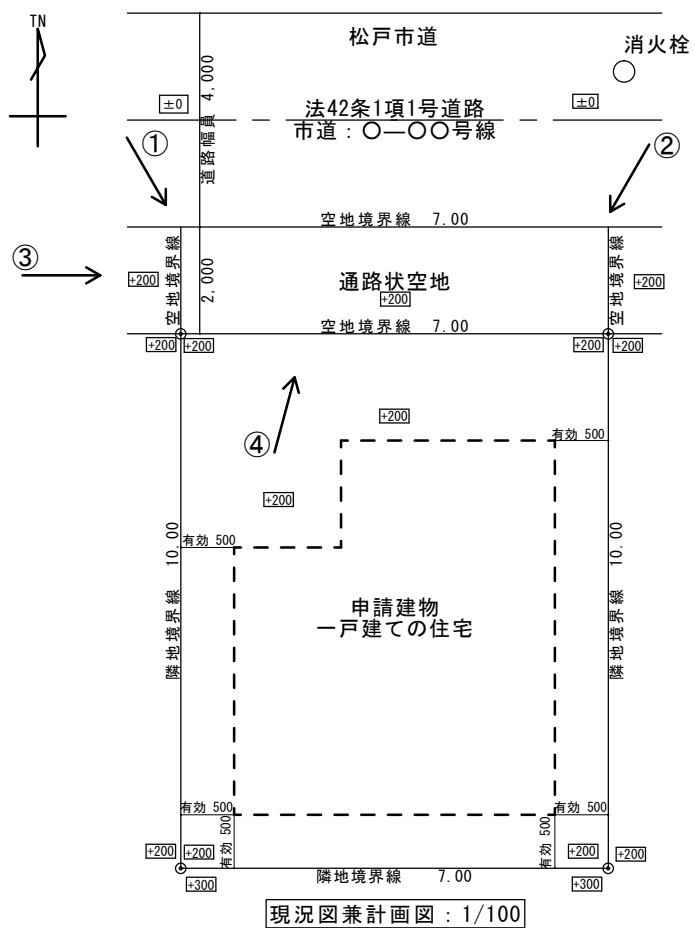
案内図・公図写  
現況図兼計画図・同意書

S=1/100、1/200、  
1/2500

設計者記名  
建築士登録No.



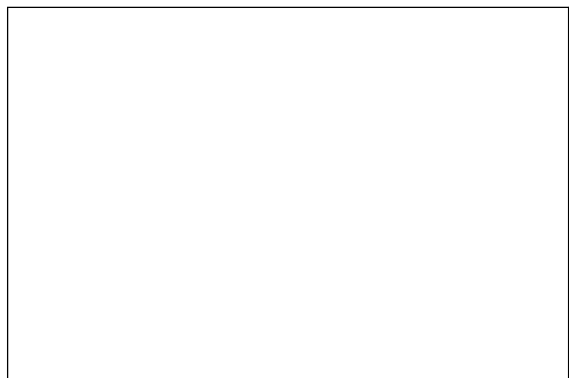
# 写真撮影方向及び写真



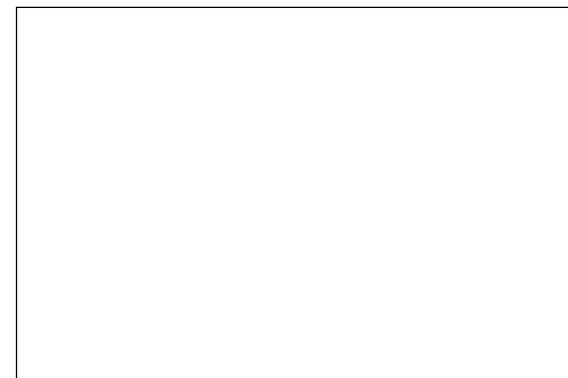
① 市道西側から通路状空地及び申請敷地



② 市道東側から通路状空地及び申請敷地



③ 西側水路から通路状空地



④ 申請敷地から通路状空地及び市道

凡例

申請敷地 (赤)	
通路状空地 (青)	
消火栓 (水色)	
計画線	

設計者記名





認定申請書

（第一面）

建築基準法第43条第2項第1号

の規定による認定を申請します。この申請書

~~同法施行令第 条 第 項~~

及び添付図書の記載の事項は、事実と相違ありません。

特定行政庁

様

松戸市長 ○○ ○○

平成 年 月 日

申請者氏名

印

【1. 申請者】

【イ. 氏名のフリガナ】

【ロ. 氏名】

【ハ. 郵便番号】

【ニ. 住所】

【ホ. 電話番号】

【2. 設計者】

【イ. 資格】 ( ) 建築士 ( ) 登録第 号

【ロ. 氏名】

【ハ. 建築士事務所名】 ( ) 建築士事務所 ( ) 知事登録第 号

【ニ. 郵便番号】

【ホ. 所在地】

【ヘ. 電話番号】

※手数料欄		
※受付欄	※決裁欄	※認定番号欄
平成 年 月 日		平成 年 月 日
第 号		第 号
係員印		係員印

建築物及びその敷地に関する事項

【1. 地名地番】

表記しない

【2. 住居表示】

【3. 防火地域】 防火地域 準防火地域 指定なし

【4. その他の区域、地域、地区又は街区】

【5. 道路】

【イ. 幅員】

【ロ. 敷地と接している部分の長さ】

表記しない

【6. 敷地面積】

【イ. 敷地面積】 (1) ( ) ( ) ( ) ( ) ( )

(2) ( ) ( ) ( ) ( ) ( )

【ロ. 用途地域等】 ( ) ( ) ( ) ( ) ( )

【ハ. 建築基準法第52条第1項及び第2項の規定による建築物の容積率】

( ) ( ) ( ) ( ) ( )

【ニ. 建築基準法第53条第1項の規定による建築物の建蔽率】

( ) ( ) ( ) ( ) ( )

【ホ. 敷地面積の合計】 (1)

(2)

【ヘ. 敷地に建築可能な延べ面積を敷地面積で除した数値】

【ト. 敷地に建築可能な建築面積を敷地面積で除した数値】

【チ. 備考】

【7. 主要用途】 (区分 )

【8. 工事種別】

新築 増築 改築 移転 用途変更 大規模の修繕 大規模の模様替

【9. 建築面積】 (申請部分 ) (申請以外の部分 ) (合計 )

【イ. 建築面積】 ( ) ( ) ( ) ( )

【ロ. 建蔽率】

【10. 延べ面積】 (申請部分 ) (申請以外の部分 ) (合計 )

【イ. 建築物全体】 ( ) ( ) ( ) ( )

【ロ. 地階の住宅又は老人ホーム、福祉ホームその他これらに類するものの部分】

( ) ( ) ( ) ( )

【ハ. エレベーターの昇降路の部分】

( ) ( ) ( ) ( )

【ニ. 共同住宅の共用の廊下等の部分】

( ) ( ) ( ) ( )

【ホ. 自動車車庫等の部分】 ( ) ( ) ( ) ( )

【ヘ. 備蓄倉庫の部分】 ( ) ( ) ( ) ( )

【ト. 蓄電池の設置部分】 ( ) ( ) ( ) ( )

【チ. 自家発電設備の設置部分】

( ) ( ) ( ) ( )

【リ. 貯水槽の設置部分】 ( ) ( ) ( ) ( )

【ヌ. 住宅の部分】 ( ) ( ) ( ) ( )

【ル. 老人ホーム、福祉ホームその他これらに類するものの部分】

( ) ( ) ( ) ( )

【ヲ. 延べ面積】

【ワ. 容積率】

【11. 建築物の数】

【イ. 申請に係る建築物の数】

【ロ. 同一敷地内の他の建築物の数】

---

【12. 工事着手予定年月日】 平成 年 月 日

---

【13. 工事完了予定年月日】 平成 年 月 日

---

【14. その他必要な事項】

---

【15. 備考】

---

建築物別概要

---

【1. 番号】

---

【2. 工事種別等】 新築 増築 改築 移転 用途変更  
大規模の修繕 大規模の模様替 既設

---

【3. 構造】 造 一部 造

---

【4. 高さ】

【イ. 最高の高さ】

【ロ. 最高の軒の高さ】

---

【5. 用途別床面積】

	(用途の区分)	(具体的な用途の名称)	(申請部分)	(申請以外の部分)	(合計)
【イ.】	( )	( )	( )	( )	( )
【ロ.】	( )	( )	( )	( )	( )
【ハ.】	( )	( )	( )	( )	( )
【ニ.】	( )	( )	( )	( )	( )
【ホ.】	( )	( )	( )	( )	( )

---

【6. その他必要な事項】

---

【7. 備考】

---