

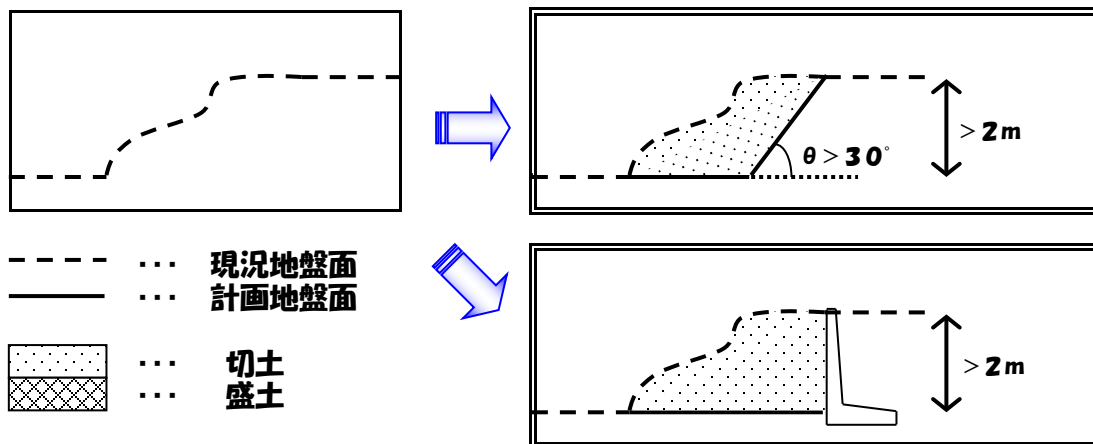
# 宅地造成工事規制区域に含まれる土地の規制について

松戸市『宅地造成工事の手引き』より抜粋

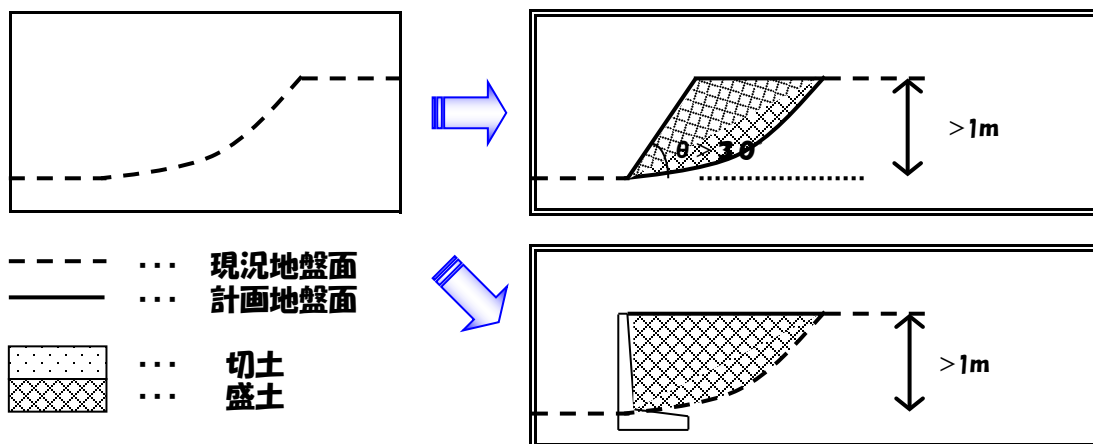
## 第7節 許可を要する形質の変更の図解（『宅地造成工事の手引き』P7）

### (1) 形質の変更（政令第3条）

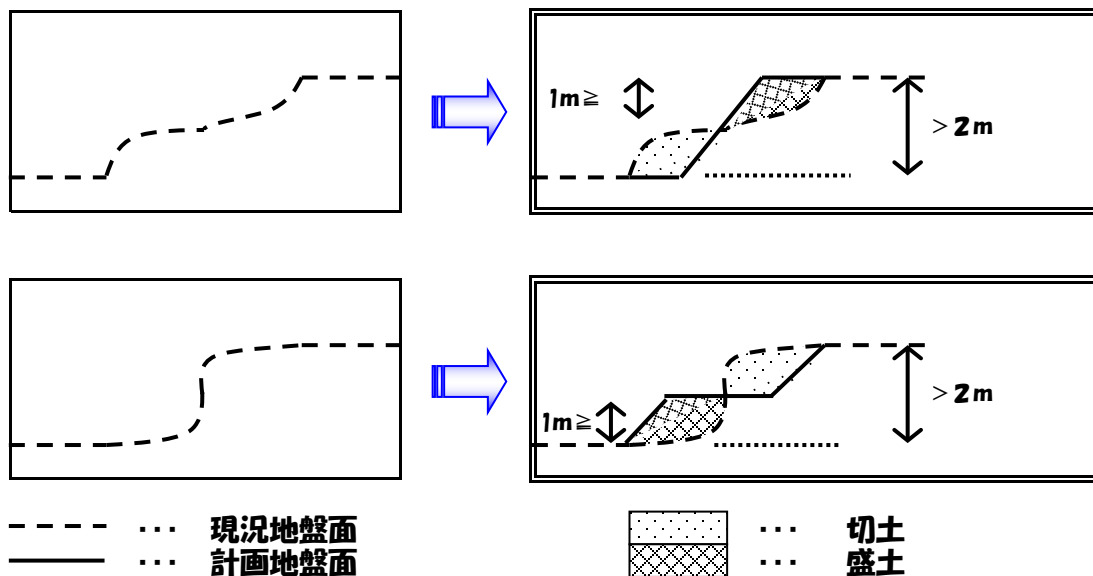
ア 切土の場合で、その部分に高さが2メートルを超える崖ができるもの



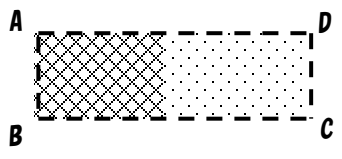
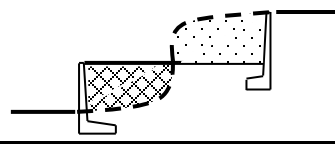
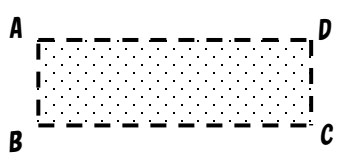
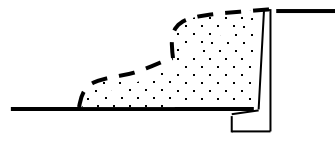
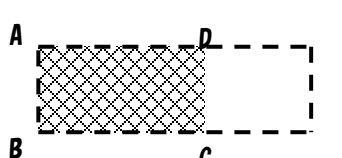
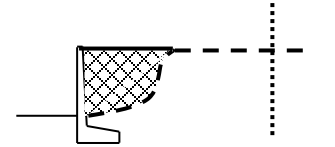
イ 盛土の場合で、その部分に高さが1メートルを超える崖ができるもの



ウ 切土又は盛土を同時にする場合で、当該盛土をした部分に高さが1メートル以下の崖を生じ、かつ、当該切土又は盛土した部分に高さが2メートルを超える崖を生ずることとなるもの

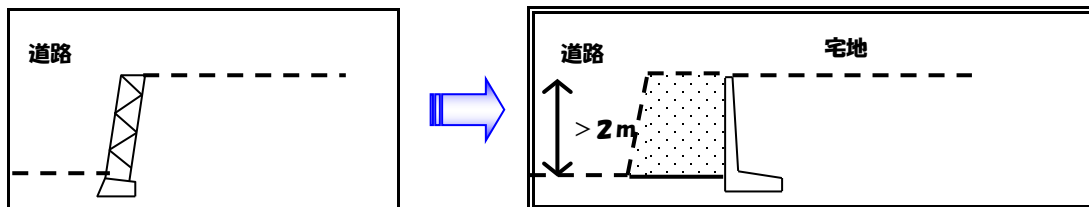


- エ 前記ア、イ、ウまで以外の行為で、切土又は盛土をする面積が500平方メートルを超えるもの

平面図	断面図
◎ 切土、盛土の範囲： ABCD > 500平方メートル	
	
◎ 切土の範囲： ABCD > 500平方メートル	
	
◎ 盛土の範囲： ABCD > 500平方メートル	
	

(2) 土地利用するためのがけの改善

自然がけの保護若しくは既存擁壁の改善と合わせて新たな土地利用を図るもの



第8節 許可を要しない工事（『宅地造成工事の手引き』P9）

(1) 既存擁壁の築造替等

次の工事の場合（高さが2メートルを超える擁壁）は、建築基準法の規定に基づく工作物の確認申請手続きとなります。

- ア 既存擁壁の築造替
- イ 防災対策を目的とする自然崖に擁壁を設置する場合
- ウ 建築基準法第42条第2項の規定による道路後退によって築造される擁壁で、他に宅地造成工事がない場合
- エ 階段築造工事

(2) 建築物による崖の保護

建築物で崖を保護する場合には、建築確認申請手続きとなります。

<ご相談窓口>

松戸市 街づくり部 住宅政策課 宅地担当室 047-366-7366(直通)