

## ◆初期のハチの巣の駆除の仕方◆

### 準備するもの

- 市販の殺虫剤（ホームセンターやドラッグストアなどで購入できます。）
- ごみ袋（ハチと巣を入れ、可燃ごみとして処分します。）
- 虫取り網や棒など（巣を取り除く際に使用します。巣ができている場所や状況に合わせて準備しましょう。）

### 駆除の際に注意すること

- 時間帯：駆除するのは **夕方から夜** が望ましいです。（女王蜂が巣に戻っていて、比較のおとなしい時間帯です。）  
（※ 女王蜂がいない時に巣だけ取り除いても、また近くに新しい巣を作る可能性があります。）
- 服装：**白系の長そで・長ズボン・帽子・手袋など** を身に付けて、できるだけ肌を隠しましょう。

### 初期のコガタスズメバチの巣の駆除

① できるだけ物音を立てず、巣に刺激をあたえないようにそっと近づきます。



② 巣の出入口から直接内部に向けて、殺虫剤を10～20秒程度噴射します。



③ 巣の中の音を確認します。巣の中が静かになったら、巣を撤去します。



④ 巣を棒などで撤去します。ハチは死んだように見えても、針だけ動いている場合があるので、針には触れないようにして回収してください。



### 初期のアシナガバチの巣の駆除

① できるだけ物音を立てず、巣に刺激をあたえないようにそっと近づきます。



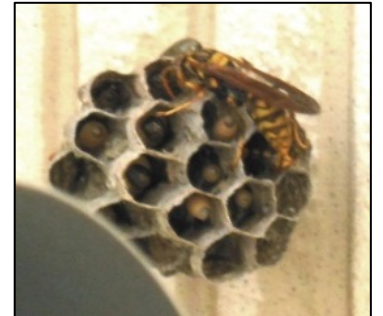
② 巣についている蜂に向けて、殺虫剤を10～20秒程度噴射します。



③ 薬がついたハチは地面に落ちるか、飛び去ります。飛び去ったハチは殺虫剤がかかれば、しばらくして地面に落ちます。



④ ハチと巣を撤去します（虫取り網や棒などで根元から剥がします）。



初期のハチの巣はご家庭でも駆除が可能ですが、駆除の方法がよくわからないときや難しいと思ったとき、ハチの子が産まれて複数匹になってしまった場合などは無理に駆除しようとせず、すぐやる課にご相談ください。