

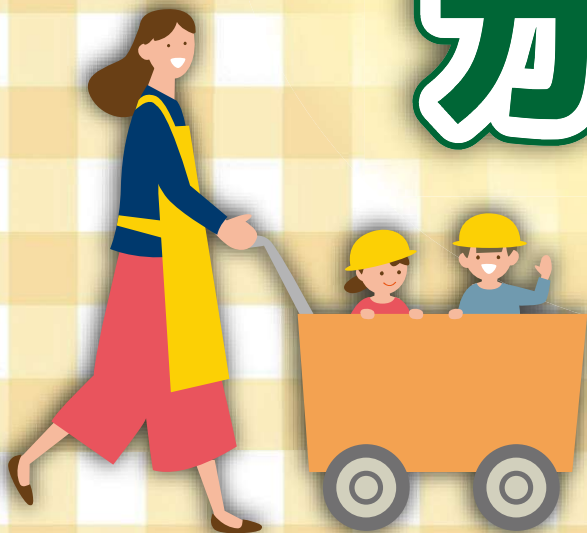
未来へ羽ばたけ！



まつど SDGs みらいとし  
MATSUDO SDGs FUTURE CITY



# まつど ワーキング ガイド



松戸市商工振興課

## 目次

1. これから仕事を始める方へ.....	- 3 -
(1)ハローワーク松戸(松戸公共職業安定所).....	- 3 -
(2)有料職業紹介事業所(民営) .....	- 3 -
(3)ジョイントワーク松戸 .....	- 3 -
(4)松戸市自立相談支援センター .....	- 3 -
(5)マザーズハローワークちば .....	- 4 -
(6)マザーズハローワーク日暮里.....	- 4 -
(7)ハローワーク松戸マザーズコーナー .....	- 4 -
(8)ひとり親家庭の就労支援 .....	- 4 -
(9)まつど女性就労・両立支援相談.....	- 5 -
(10)まつど地域若者サポートステーション(まつどサポステ) .....	- 5 -
(11)まつどキャリアサポートデスク.....	- 6 -
(12)ジョブカフェちば .....	- 6 -
(13)千葉県ジョブサポートセンター.....	- 6 -
(14)公益社団法人松戸市シルバー人材センター .....	- 7 -
(15)障害者就業・生活支援センタービック・ハート松戸 .....	- 7 -
2. 技能習得を希望する方へ.....	- 8 -
(1)ちばテク(千葉県立テクノスクール※) .....	- 8 -
ア)ちばテク市原校 .....	- 8 -
イ)ちばテク船橋校.....	- 8 -
ウ)ちばテク我孫子校.....	- 9 -
エ)ちばテク障害者校 .....	- 9 -
オ)このほかにも、ちばテク旭校、ちばテク東金校があります。.....	- 9 -
(2)委託訓練 .....	- 9 -
(3)認定職業訓練校.....	- 9 -
(4)ちば企業人スキルアップセミナー .....	- 10 -
(5)松戸地域職業訓練センター(テクノ 21) .....	- 10 -
ア)認定職業訓練.....	- 10 -
イ)資格取得受験講座.....	- 10 -
ウ)建築関連講座.....	- 11 -
エ)国際化・教養講座 .....	- 11 -
3. 働いていて困ったときは .....	- 12 -
(1)労働問題に関する相談.....	- 12 -

(2)男女の均等な取扱いなどに関する問題の相談 .....	- 12 -
(3)求人求職(フルタイム・パートタイマー)の受付相談・紹介、雇用保険の手続き .....	- 12 -
(4)社会保険(健康保険・厚生年金保険)の相談 .....	- 13 -
(5)労働基準、労働条件確保のための監督指導、労災保険の手続き .....	- 13 -
(6)税金に関する相談 .....	- 13 -
(7)職業訓練に関する相談 .....	- 13 -
(8)ひとり親家庭の就労相談 .....	- 13 -
(9)女性の就労、子育てや介護等との両立に関する相談 .....	- 13 -
(10)子育て支援のホームページ(松戸市子育て情報サイト「まつど DE 子育て」) .....	- 14 -
(11)高齢者のためのホームページ(松戸市高齢者の元気応援・介護情報サイト「まつど DE いきいき高齢者」) .....	- 14 -

# 1. これから仕事を始める方へ



仕事を探す方法としては、インターネット上の求人情報サイト、新聞広告や折込み広告を活用する方法、あるいは公共機関等の窓口へ相談して紹介を受ける方法等があります。いずれにしても、自分の希望する職種、労働条件等をあらかじめ考えた上で、各会社各相談窓口へ行かれるとよいでしょう。

## (1) ハローワーク松戸（松戸公共職業安定所）

ハローワーク松戸(松戸公共職業安定所)は、フルタイム(正社員)・パートタイム等、就職を希望される方のための仕事の相談・紹介を行う機関です。

自宅のパソコンやスマートフォン、あるいはハローワーク内に設置されたパソコンを通じて求人を探ることができるシステムのほか、直接「仕事の相談・紹介」ができる窓口が設置され、利用者の希望に応じた求人情報の提供、仕事の相談・紹介を受けることができます。

また、再就職のために知識・資格を得るための職業訓練校への入校等についても相談を行うことができます。

**問い合わせ** ハローワーク松戸(松戸公共職業安定所)

松戸市松戸 1307-1 松戸ビル 3F 電話 047-367-8609

## (2) 有料職業紹介事業所（民営）

有料職業紹介事業とは、営利を目的とするか否かにかかわらず、職業紹介に関して手数料または報酬等の対価を受けて行う事業になります。

有料職業紹介事業は職業安定法第30条第1項の規定により厚生労働大臣の許可を受けて、港湾運送業務に就く職業、建設業務に就く職業以外の職業を取り扱うことができます。

**問い合わせ** 千葉労働局 職業安定部 需給調整事業課 電話 043-221-5500

千葉市中央区中央 4-11-1 千葉第 2 地方合同庁舎3階

## (3) ジョイントワーク松戸

ジョイントワーク松戸は、千葉労働局・ハローワーク松戸と松戸市が連携し、生活保護受給者、生活困窮者自立支援法の支援対象者(住居確保給付金受給者含む)及び児童扶養手当受給者及びその申請者・相談者の自立促進に向けた就労支援を行うハローワークの常設窓口です。

**問い合わせ** 松戸市根本 387-5 松戸市役所本館3階 電話047-704-0021

毎週月～金(土曜・日曜・祝日・年末年始は休み)8:30～17:15

## (4) 松戸市自立相談支援センター

松戸市自立相談支援センターは、経済的な不安を抱える方の相談をうかがい、就職・住居な

どのような困りごとの総合相談窓口です。

一人ひとりの状況に合わせた支援プランを作成し、専門の支援員が相談者の方に寄り添いながら、ほかの専門機関と連携して問題解決に向けた支援を行います。

問い合わせ 松戸市根本 387-5 松戸市役所本館 3階 電話047-366-0077  
毎週月～金(土曜・日曜・祝日・年末年始は休み)9:00～17:00

## (5) マザーズハローワークちば

仕事と子育ての両立を希望する方に対する再就職支援のハローワークです。  
お子様連れの方、ベビーカーでのご来所の方も気兼ねなくご利用いただけます。

問い合わせ マザーズハローワークちば 電話 043-238-8100  
千葉市中央区新町 3-13 日本生命千葉駅前ビル1階  
月・水・金 10:15～19:00 火・木 10:15～17:45  
(土曜・日曜・祝日・年末年始は休み)

## (6) マザーズハローワーク日暮里

子育てや介護等、家庭と仕事の両立を希望する方の再就職を応援しています。チャイルドコーナーを設置しているので、お子様連れでも安心してお仕事探しができます。

問い合わせ マザーズハローワーク日暮里 電話 03-5850-8611  
東京都荒川区西日暮里 2-29-3 日清ビル 5階  
月～金9:00～17:00(土曜・日曜・祝祭日・年末年始は休み)

## (7) ハローワーク松戸マザーズコーナー

キッズコーナーを設置し、お子様連れでも来所しやすい環境を整備し、仕事と子育ての両立がしやすい求人情報の提供などを行っています。

問い合わせ ハローワーク松戸マザーズコーナー 電話 047-367-8609  
松戸市松戸 1307-1 松戸ビル 3階  
月～金 8:30～17:00(土曜・日曜・祝祭日・年末年始は休み)

## (8) ひとり親家庭の就労支援

◎ひとり親家庭の母または父を対象に、専門の相談員が就職等のサポートを行います。

◎ひとり親家庭の母または父が就業に結びつきやすい資格を取得するため、1年以上のカリキュラムを受講する際、高等職業訓練促進給付金を支給します。

◎ひとり親家庭の母または父が就労に必要な知識技能を習得する際、講座経費として、自立支援教育訓練給付金を支給します。

◎高等学校を卒業していない(中退を含む)ひとり親家庭の親またはその子どもがより良い条件での就業や転職をするため、高等学校卒業程度認定試験の合格を目指す講座を受講する

際、助成金を支給します。

問い合わせ 松戸市役所 子ども未来応援課 電話 047-366-7347

## (9) まつど女性就労・両立支援相談

希望に叶う仕事探しをするために、キャリアコンサルタントの資格を持った就労・両立支援相談員や様々な知識を兼ね備えたしごとサポーターと一緒に一つ一つ問題を解決していきながら、就労へ向けての支援をします。

ゆっくり時間をかけて話を伺い、新しい自分を発見(自己理解)したり、過去の経験の整理、職業理解を深めることができます。また、必要に応じてワークシートを用いながら、ペースに合わせた就労支援をします。また、紹介状を発行し、相談から就労まで一貫した、女性の再就職支援を行います。

### \*お子様がいらっしゃる方へ\*

お子様と一緒にご相談いただけます。同室でのお子様の見守り(事前予約制)もあり、安心してご相談いただける環境です。見守りのご予約は、相談員か職員までお問い合わせ下さい。

開設日(予約優先) 毎週火・水・木(毎月第2木曜は起業相談も可)10:00~15:00

第1・3金曜17:30~20:30

※祝日・年末年始・月末日を除く

相談方法 来所またはオンライン(ZOOM・事前予約制)

男女共同参画センターのホームページ

[https://www.city.matsudo.chiba.jp/shisetsu-guide/kaikan\\_hole/you\\_matsudo/](https://www.city.matsudo.chiba.jp/shisetsu-guide/kaikan_hole/you_matsudo/)



※こちらの二次元コードを利用して、携帯電話・スマートフォンからもアクセスできます。

問い合わせ 松戸市役所男女共同参画課

松戸市本町14-10

電話047-364-8783

## (10) まつど地域若者サポートステーション (まつどサポステ)

まつど地域若者サポートステーションは、働くことに悩みのある15歳から49歳までの方を対象に、キャリアコンサルティングなどの専門相談、就職スキルアップセミナー、協力企業での職場見学・体験を通し、“自分らしく働く”土台を作っていくための就職支援機関です。ハローワークや地域の機関と連携しながら就職への一歩を後押しします。

※職業の斡旋・紹介は行っておりません。

問い合わせ 松戸市松戸 2060 松戸商工会議所別館 2 階  
電話 047-703-8301  
毎週月～土(日曜・祝日・年末年始は休館)9:30～17:00  
(最終受付 16:30)



<https://matsudo-saposute.net>

※こちらの二次元コードを利用して、携帯電話・スマートフォンからもアクセスできます。

## (11)まつどキャリアサポートデスク

まつどキャリアサポートデスクは、下記対象者に向けた就職支援機関です。まつど地域若者サポートステーション(まつどサポステ)に設置されており、同様に就職に向けたサポートを行っております。

対象者:①15歳～49歳の非正規雇用の方(週20時間以上で就業中の方)  
②50歳～55歳の無業・非正規雇用の方

問い合わせ 松戸市松戸 2060 松戸商工会議所別館 2 階  
電話 047-703-8301(まつどサポステと共通)  
毎週月～土(日曜祝日・年末年始は休館)9:30～17:00  
(最終受付 16:30)



<https://matsudo-carisapo.net>

※こちらの二次元コードを利用して、携帯電話・スマートフォンからもアクセスできます。

## (12)ジョブカフェちば

ジョブカフェちばは、概ね30歳代までの方の就職を支援するため、千葉県が設置した施設です。就職活動における相談や面接練習、各種セミナー、求人情報の提供などのサービスを無料でご利用いただけます。※詳細はホームページをご覧ください。

問い合わせ 船橋市本町 1-3-1 フェイスビル 9 階 電話 047-426-8471  
毎週月～金(土曜・日曜・祝日・年末年始は休館)  
9:00～18:00(最終受付 17:00)

<https://www.jobcafe-chiba.jp>

※こちらの二次元コードを利用して、携帯電話・スマートフォンからもアクセスできます。



## (13)千葉県ジョブサポートセンター

千葉県ジョブサポートセンターは、千葉県と国(ハローワーク)が協力して、再就職の支援を行う「総合支援施設」です。再就職やライフプランの検討に役立つセミナーを開催しているほか、就職や生活に関する個別相談、応募書類の添削、面接対策など、幅広いサービスを提供しており、ご自身にあったサービスを選ぶことができます。

問い合わせ 千葉市中央区新町3-13 日本生命千葉駅前ビル3階

電話 043-245-9420

平日9:00~17:00

火・木 17:00~20:00(事前予約制 個別相談のみ)

第1・3・5 土曜10:00~17:00

(第2・4 土曜・日曜・祝日・年末年始は休館)

※最終受付 16:30

※開館日が変更となる場合があります。ホームページをご覧ください。



<https://www.chiba-job.com/>

※こちらの二次元コードを利用して、携帯電話・スマートフォンからもアクセスできます。

## (14)公益社団法人松戸市シルバー人材センター

松戸市の外郭団体で、市内にお住いの60歳以上の方に会員登録していただき、会員の皆様の希望に応じた「臨時的かつ短期的又はその他の軽易な業務」を提供することで、高齢者の方の生きがいや健康を高めていくための「公益社団法人」です。

問い合わせ 松戸市旭町 1-174 シニア交流センター内

電話 047-330-5005

平日 8:30~12:15

13:00~17:00

(土曜・日曜・祝日・年末年始はお休みです)



<https://webc.sjc.ne.jp/matsudo/>

※こちらの二次元コードを利用して、携帯電話・スマートフォンからもアクセスできます。

## (15)障害者就業・生活支援センタービック・ハート松戸

就職を希望される障害のある方に対し、職業相談や応募書類作成サポート、職場見学・実習・面接等への同行といった就労支援を行っています。

また、就職後のサポートとして職場訪問や来所面談などを実施しているほか、障害のある方の雇用を検討している、あるいは既に雇用されている企業に対しても、専門的な雇用相談を行っています。

問い合わせ 松戸市本町 14 番地 1 松戸本町センタービル 5 階

電話 047-343-8855

毎週月~金9:00~18:00

(土曜・日曜・祝日・年末年始はお休みです)

<https://www.big-heart.or.jp/matsudo-nagareyama>

※こちらの二次元コードを利用して、携帯電話・スマートフォンからもアクセスできます。



## 2. 技能習得を希望する方へ



就職・再就職するにあたり、有利な条件で働くためには、技能・技術や資格を身につけていることがポイントとなります。ここでは、国や県で設置している各種の職業訓練施設等をご紹介します。

※訓練講座科目については、令和7年度のものです。

### (1)ちばテク（千葉県立テクノスクール※）

※高等技術専門校は、令和6年4月からテクノスクールに校名変更しました。

ちばテクは、中学校、高等学校を卒業して就職をしようとする方をはじめ、再就職や転職をしようとする方などに、必要な職業訓練を行います。技能を身につけ、自分の求める仕事で活躍できるよう応援します。

<https://www.pref.chiba.lg.jp/sanjin/kunren/senmonkou/>

※こちらの二次元コードを利用して、携帯電話・スマートフォンからもアクセスできます。



#### ア)ちばテク市原校

市原市平田981-7 電話0436-22-0403

○4月入校コース(募集開始は前年の10月)

- ・自動車整備科(期間2年・定員23名)
- ・電気工事科(期間1年・定員30名)
- ・塗装科(期間1年・定員20名)

○4月、10月入校コース(募集開始4月入校は1月、10月入校は7月)

- ・ビルメンテナンス科(期間6か月・定員各名)

○7月、1月入校コース(募集開始7月入校は4月、1月入校は前年の10月)

- ・非破壊検査科(期間6か月・定員各10名)

#### イ)ちばテク船橋校

船橋市高瀬町31-7 電話047-433-2790

○4月入校コース(募集開始は前年の10月)

- ・冷凍空調設備科(期間1年・定員20名)
- ・機械技術科(期間2年・定員20名)
- ・システム設計科(期間2年・定員20名)

- ・IoTシステム科(期間2年・定員10名)
- ・金属加工科(期間1年・定員12名)

#### ウ)ちばテク我孫子校

我孫子市久寺家682-1 電話04-7184-6411

○4月入校コース(募集開始は前年の10月)

- ・造園科(期間1年・定員20名)
- ・事務実務科(知的障害のある方を対象・期間1年・定員10名)

○4月、7月、10月、1月入校コース

(募集開始4月入校は1月、7月入校は4月、10月入校は7月、1月入校は前年の10月)

- ・造園科(期間6か月・定員各10名)

#### エ)ちばテク障害者校

千葉市緑区大金沢町470 電話043-291-7744

○障害のある方を対象とした訓練を実施しています。1年コース、6か月コースがあります。

詳細はお問い合わせください。

オ)このほかにも、ちばテク旭校、ちばテク東金校があります。

## (2)委託訓練

再就職を希望する離職者の方を対象に専修学校や大学等に委託した職業訓練を行っています。

○訓練内容 経理事務、医療事務、IT 関連、介護職員初任者研修、介護福祉士養成及び保育士養成等の多様なコースがあります。

また、母子家庭の母等を優先とした託児付きの訓練も実施しています。

○訓練期間 概ね2か月～6か月、介護福祉士・保育士養成等は2年間

○受講料 無料(テキスト代等は自己負担)

○問い合わせ先 千葉県 商工労働部 産業人材課

電話 043-223-2762

千葉市中央区市場町1-1

## (3)認定職業訓練校

事業主やその団体などが雇用した従業員に対して、職業能力の開発・資質の向上を図るため知事の認定を受けて職業訓練を実施しています。詳しくは、下記までお問い合わせください。

問い合わせ 千葉県 商工労働部 産業人材課 電話043-223-2762

千葉市中央区市場町1-1

## (4)ちば企業人スキルアップセミナー

職業に必要な技能や知識を習得しようとする方向けの短期の職業訓練として、ちばテクにて多様なコースを実施しております。

ガス溶接などの講習をはじめ、CADの基礎、エクセルやwebサイトの制作などのオフィスでお役立ていただけるパソコン関係の訓練も含め、その多くのコースが2日間(12時間)3,000円の受講料で実施しております。

また、コースや実施場所等の詳細については、千葉県商工労働部産業人材課のホームページ内の「ちば企業人スキルアップセミナーのご案内」にて情報を掲載しておりますのでご確認ください。なお、受講料のほか、テキスト代は自己負担となります。

このほか、企業等の皆様が現場で必要な訓練に対応するため、その要望に応じたオーダーメイド型のセミナーも行っておりますので、お気軽にお問い合わせください。

### 【問い合わせ】

「ちば企業人スキルアップセミナーのご案内」

(<https://www.pref.chiba.lg.jp/sanjin/kunren/skillup/index.html>)

千葉県 商工労働部 産業人材課 電話043-223-2754

※こちらの二次元コードを利用して、携帯電話・スマートフォンからもアクセスできます。



## (5)松戸地域職業訓練センター（テクノ21）

### ア)認定職業訓練

- ・認定職業訓練木造建築科(在職者)(20名・受講料は380,000円)  
木造建築の認定職業訓練を実施し技能士補になれます。  
4月より訓練期間2年間 448時間 毎週原則土曜
- ・認定職業訓練左官・タイル施工科(在職者)(20名・受講料は380,000円)  
左官・タイル施工の認定職業訓練を実施し技能士補になれます。  
4月より訓練期間2年間 448時間 毎週原則火曜

### 【認定職業訓練とは？】

知事の認定を受けて事業主等が従業員のために必要な知識や技能を習得させる訓練です。2年間の訓練修了時の技能照査を経て技能士補となり、国家検定の2級技能検定を受検する場合、学科試験が免除されます。

### イ)資格取得受験講座

- ・左官1級技能検定事前講座 実技コース(5回・受講料は53,000円)

- 学科コース(4回・受講料は7,500円)
- ・左官2級技能検定事前講座 実技コース(5回・受講料は53,000円)
- 学科コース(4回・受講料は7,500円)
- ・日商簿記3級受験講座(13回・受講料は25,000円)
- ・日商簿記2級受験講座(14回・受講料は42,000円)
- ・行政書士受験講座(30回・受講料は53,000円)
- ・宅地建物取引士受験講座(20回・受講料は43,000円)
- ・介護職員初任者研修講座(16回・受講料は88,000円)
- ・FP技能士3級講座(10回・受講料は18,000円)

#### ウ)建築関連講座

- ・増改築相談員研修会(1回・受講料は34,000円)
- ・熱中症予防管理者教育(1回・受講料は7,500円)
- ・職長・安全衛生責任者教育(再教育)(1回・受講料は12,000円)
- ・有機溶剤業務従事者教育(1回・受講料は12,000円)
- ・その他(耐震金物活用講習会、珪藻土講習会、ウレタン防水講習会)

#### エ)国際化・教養講座

- ・中国語入門講座(12回・受講料は16,000円)
- ・カンタンに話せる英会話講座(10回・受講料は13,000円)
- ・実用英会話初級講座(12回・受講料は16,000円)
- ・実用英会話中級講座(12回・受講料は16,000円)
- ・韓国語基礎講座(12回・受講料は16,000円)
- ・韓国語初級講座(12回・受講料は16,000円)
- ・韓国語中級講座(12回・受講料は16,000円)
- ・書道講座(12回・受講料は15,000円)
- ・陶芸入門講座(12回・受講料は15,000円)
- ・Kenkoリズムストレッチ講座(12回・受講料は15,000円)
- ・楽しくフラダンス講座(9回・受講料は12,000円)
- ・太極拳講座(9回・受講料は12,000円)

※テキスト代、道具・教材代が実費となるものがあります。

詳細はお気軽にお問い合わせください。

問い合わせ 松戸地域職業訓練センター <https://www.techno-21.com/>

松戸市小金原1丁目19-3 電話047-349-3200

※こちらの二次元コードを利用して、携帯電話・スマートフォンからもアクセスできます。



## 3. 働いていて困ったときは



働く中で、様々な疑問や心配、トラブルが生じた際の相談窓口をご紹介します。

### (1)労働問題に関する相談

- ・千葉労働局 柏総合労働相談コーナー 電話04-7110-7971  
柏市中央町3-2 TLR柏ビル3階(柏労働基準監督署内)  
※毎週月～金  
電話又は来所による相談  
9:00～17:00
- ・千葉県労働相談センター(県庁本庁舎2階) 電話043-223-2744  
千葉市中央区市場町1-1  
※毎週月～金(祝日・年末年始を除く)  
電話又は来所(要予約)による相談  
9:00～20:00(17:00～電話相談のみ、最終受付時間は19:45)  
●弁護士による特別労働相談  
(原則、毎月第1・3金曜。要予約。予約受付は相談日の前々日まで)  
●働く人のメンタルヘルス特別労働相談(原則、毎月第4水曜。要予約)
- ・松戸市労働相談(松戸市勤労会館内) 電話047-365-9666  
松戸市根本8-11  
※毎週月・木(第3木曜・年末年始は除く)17:00-20:00

### (2)男女の均等な取扱いなどに関する問題の相談

(職場の男女差別、セクハラ・パワハラ・マタハラ、  
妊娠・出産育児・介護等の不利益、育児・介護休業制度、  
パートタイム労働者・有期雇用労働者の同一労働同一賃金、  
フリーランスで働く人の就業環境整備等)

問い合わせ 千葉労働局 雇用環境・均等室 電話043-221-2307

千葉市中央区中央4丁目11番1号 千葉第2地方合同庁舎1階

### (3)求人求職(フルタイム・パートタイマー)の受付相談・ 紹介、雇用保険の手続き

ハローワーク松戸(松戸公共職業安定所)

松戸市松戸1307-1 松戸ビル3階 電話047-367-8609

## (4) 社会保険（健康保険・厚生年金保険）の相談

健康保険とは、事業所で働く人(被保険者といいます)や、その被扶養者が病気やけがをした時、亡くなった時、また出産をした時に必要な医療の給付や手当金などの給付を行う制度です。

厚生年金保険とは、一定の年齢に達した場合、病気やけががもとで障害者となったり、亡くなったりした場合に年金や一時金の支給を行う制度です。

問い合わせ 松戸年金事務所 電話047-345-5517(代表)

松戸市新松戸1-335-2

年金に関するお問い合わせは「ねんきんダイヤル」へ

電話0570-05-1165(イロウゴ)

050から始まる電話でおかけになる場合は 電話03-6700-1165

健康保険の給付や任意継続加入の問い合わせは

加入先の健康保険組合などにお問い合わせ下さい。

## (5) 労働基準、労働条件確保のための監督指導、労災保険の手続き

柏労働基準監督署 柏市中央町3-2 TLR柏ビル3階

電話04-7163-0246(労働条件)

電話04-7163-0248(労災保険)

## (6) 税金に関する相談

・所得税について 松戸税務署 電話047-363-1171

松戸市小根本53-3

・住民税について 松戸市役所 市民税課 電話047-366-7322

## (7) 職業訓練に関する相談

千葉県 商工労働部 産業人材課

千葉市中央区市場町1-1 電話043-223-2754

## (8) ひとり親家庭の就労相談

松戸市役所 子ども未来応援課(予約優先)電話047-366-7347

## (9) 女性の就労、子育てや介護等との両立に関する相談

まつど女性就労・両立支援相談(予約優先)

松戸市本町14-10 男女共同参画センターゆうまつど2階 電話047-364-8783

毎週火・水・木(毎月第2木曜は起業相談も可)10:00～15:00  
第1・3金曜17:30～20:30 ※祝日・年末年始・月末日を除く

## (10)子育て支援のホームページ（松戸市子育て情報サイト「まつどDE子育て」）

<https://www.city.matsudo.chiba.jp/kosodate/matsudodekosodate/>

「まつど DE 子育て」では、妊娠中の方から子育て中の方へ向けて、松戸市の子育て情報を分かりやすく取りまとめ、配信しています。保育園や幼稚園の入園情報のほか、親子で利用できる施設やイベント情報も多数掲載しています。是非ご活用ください。

問い合わせ 松戸市役所 子ども政策課

047-704-4007

※こちらの二次元コードを利用して、携帯電話からもアクセス  
できます。



## (11)高齢者のためのホームページ（松戸市高齢者の元気応援・介護情報サイト「まつどDEいきいき高齢者」）

<https://www.city.matsudo.chiba.jp/matsudodeikiki/index.html>

高齢者と家族が、加齢や疾病、障害等で心身の状態や生活が変化しても安心して暮らし続けることができるよう、高齢者に役立つ情報を集約したホームページです。地域・関連団体からのイベント情報のご案内や、関連団体のイベント情報を登録したアドレスにメール配信するサービスも実施しています。

介護情報サイト「まつど DE いきいき高齢者」

※こちらの二次元コードを利用して、携帯電話・スマートフォンからもアクセスできます。



# まつど ワーキングガイド

発行日 / 令和8年4月

編集・発行 / 松戸市 商工振興課 TEL 047(711)6377 直通

〒271-8588 松戸市根本 387-5 TEL 047(366)1111 代表

