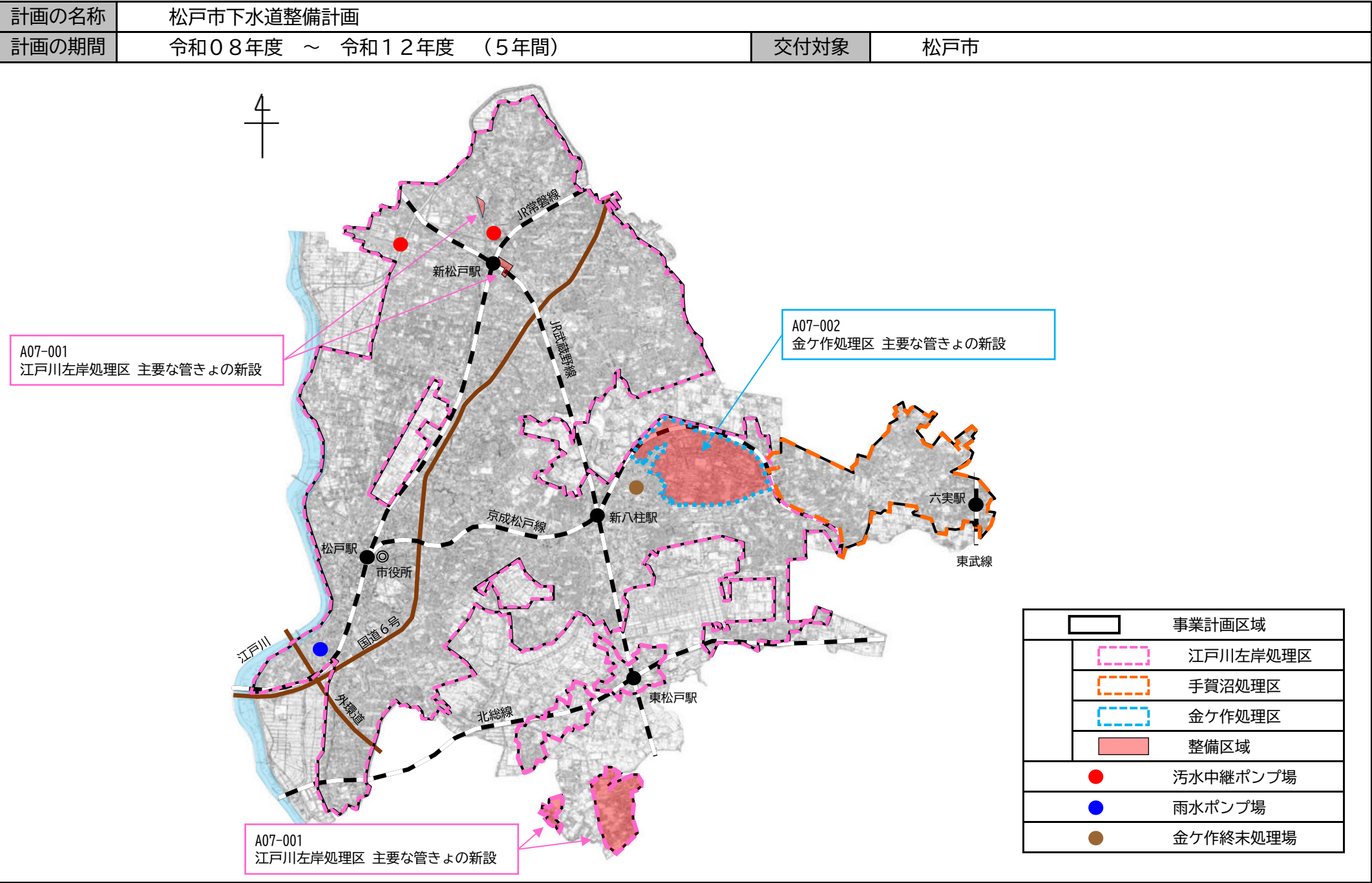


計画の名称	松戸市下水道整備計画													
計画の期間	令和０８年度　～　令和１２年度　（５年間）											重点配分対象の該当		
交付対象	松戸市													
計画の目標	下水道整備を進めることにより、安全・安心で快適な都市環境を創出する。													
全体事業費（百万円）	合計（Ａ＋Ｂ＋Ｃ＋Ｄ）		5,400	A	5,400	B	0	C	0	D	0	効果促進事業費の割合 C / （ A + B + C + D ）	0	%

番号	計画の成果目標（定量的指標）			
	定量的指標の定義及び算定式	定量的指標の現況値及び目標値		
		当初現況値	中間目標値	最終目標値
		令和08年度当初	令和10年度末	令和12年度末
1	下水道処理人口普及率を91％（令和8年度当初）から95％（令和12年度末）に増加			
	下水道処理人口普及率（％）	91%	93%	95%
	下水道を利用できる人口（人）／行政人口（人）			

備考等	個別施設計画を含む	-	国土強靱化を含む	-	定住自立圏を含む	-	連携中枢都市圏を含む	-	流域水循環計画を含む	-	地域再生計画を含む	-

A 基幹事業																			
基幹事業（大）	番号	事業 種別	地域 種別	交付 対象	直接 間接	事業者	種別 1	種別 2	要素となる事業名 （事業箇所）	事業内容 （延長・面積等）	市区町村名 / 港湾・地区名	事業実施期間（年度）					全体事業費 （百万円）	費用 便益比	個別施設計画 策定状況
		一体的に実施することにより期待される効果																	
		備考																	
水道・下水道事業	A07-001	下水道	一般	松戸市	直接	松戸市	管渠（ 汚水）	新設	江戸川左岸処理区 主要 な管きよの新設	200mm ～ 300mm	松戸市						3,000		-
		通常の下水道事業																	
	A07-002	下水道	一般	松戸市	直接	松戸市	管渠（ 汚水）	新設	金ヶ作処理区 主要な管 きよの新設	200mm ～ 700mm	松戸市						2,400		-
		通常の下水道事業																	
											小計						5,400		
											合計						5,400		



事前評価チェックシート

計画の名称： 松戸市下水道整備計画

[illegible]