

社会資本総合整備計画

防災・安全交付金

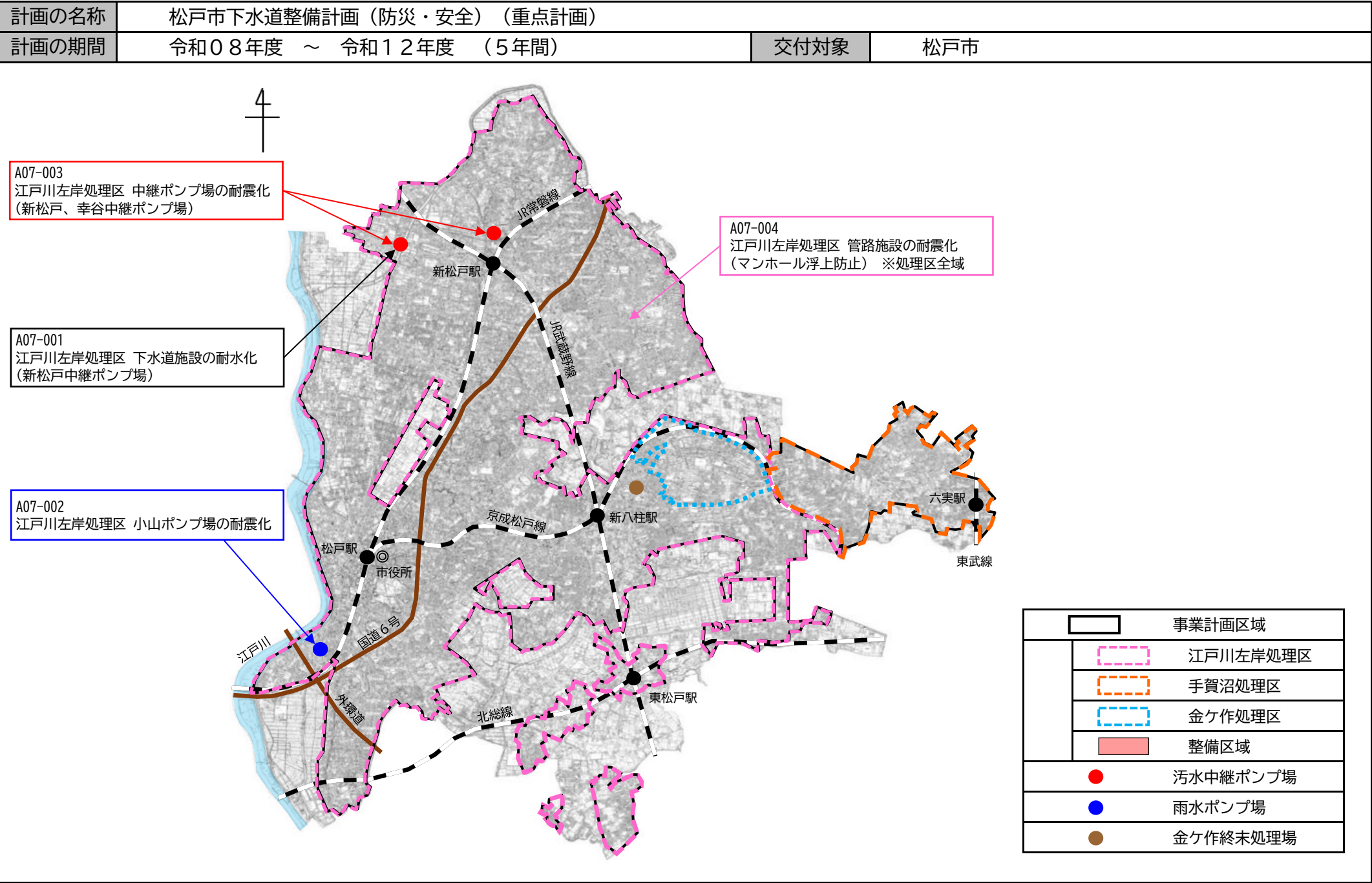
令和08年01月08日

計画の名称	松戸市下水道整備計画（防災・安全）（重点計画）													
計画の期間	令和08年度～令和12年度（5年間）											重点配分対象の該当	○	
交付対象	松戸市													
計画の目標	下水道施設の地震対策や耐水化を重点的に進めることにより、安全・安心で快適な下水道施設の利用環境を提供する。													
全体事業費（百万円）	合計（A＋B＋C＋D）		1,097	A	1,097	B	0	C	0	D	0	効果促進事業費の割合C／（A＋B＋C＋D）	0	%

番号	計画の成果目標（定量的指標）			
	定量的指標の定義及び算定式	定量的指標の現況値及び目標値		
		当初現況値	中間目標値	最終目標値
		令和08年度当初	令和10年度末	令和12年度末
1	下水道施設（ポンプ場3施設）の耐水化率を67％（令和8年度当初）から100％（令和12年度末）に増加			
	下水道施設（ポンプ場）の耐水化率（％）	67%	100%	100%
	耐水化済み施設数／耐水化の対象施設数			
2	下水道施設（ポンプ場3施設）の耐震化率を0％（令和8年度当初）から33％（令和12年度末）に増加			
	下水道施設（ポンプ場）の耐震化率（％）	0%	0%	33%
	耐震化済み施設数／耐震化の対象施設数			
3	上下水道耐震化計画に位置付けた重要施設の流下路線におけるマンホールの浮上対策整備率を88％（令和8年度当初）から100％（令和12年度末）に増加			
	重要施設の流下路線におけるマンホールの浮上対策整備率（％）	88%	94%	100%
	対策済みマンホール箇所数／対策が必要なマンホール箇所数			

備考等	個別施設計画を含む	○	国土強靱化を含む	○	定住自立圏を含む	-	連携中枢都市圏を含む	-	流域水循環計画を含む	-	地域再生計画を含む	-

A 基幹事業																			
基幹事業（大）	番号	事業 種別	地域 種別	交付 対象	直接 間接	事業者	種別 1	種別 2	要素となる事業名 （事業箇所）	事業内容 （延長・面積等）	市区町村名 / 港湾・地区名	事業実施期間（年度）					全体事業費 （百万円）	費用 便益比	個別施設計画 策定状況
		一体的に実施することにより期待される効果																	
		備考																	
水道・下水道事業	A07-001	下水道	一般	松戸市	直接	松戸市	ポンプ 場	改築	江戸川左岸処理区 下水 道施設の耐水化	1施設	松戸市						72		策定済
		通常の下水道事業																	
	A07-002	下水道	一般	松戸市	直接	松戸市	ポンプ 場	改築	江戸川左岸処理区 小山 ポンプ場の耐震化	1施設	松戸市						255		策定中
		下水道総合地震対策事業																	
	A07-003	下水道	一般	松戸市	直接	松戸市	ポンプ 場	改築	江戸川左岸処理区 中継 ポンプ場の耐震化	2施設	松戸市						180		策定済
		下水道総合地震対策事業																	
	A07-004	下水道	一般	松戸市	直接	松戸市	管渠（ 汚水）	改築	江戸川左岸処理区 管路 施設の耐震化（マンホー ル浮上防止）	199基	松戸市						590		策定済
下水道総合地震対策事業																			
											小計						1,097		
											合計						1,097		



事前評価チェックシート

計画の名称： 松戸市下水道整備計画（防災・安全）（重点計画）

[illegible]