

施設の特長 The special features of the plant

- 1 環境への調和 Environmental harmony
- 2 安定処理・低公害 Stable operations, minimal pollutants
- 3 省エネ・エネルギーの利用 Safe, efficient energy utilization
- 4 アメニティー化の追求 Pursuit of life-enhancing amenities



●専用地下搬入路

クレーンセンターへのごみの搬入は周辺の環境をまもるため、半地下式になっています。

Underground access

The access to the refuse incineration plant is of sub-underground type to protect the surrounding environment.



1 ごみ計量機

ごみ収集車により集められたごみは、自動的に計量・記録されます。

Truck scale

Refuse collected by truck is automatically weighed and recorded.



2 プラットホーム

収集車によって搬入されたごみは、ごみ投入扉よりごみピットへ投入されます。

Unloading platform

Refuse collected by truck is fed into refuse bunker from refuse gate.



3 ごみクレーン

ごみクレーンでごみをよく燃えるようにくわし、投入ホッパから順次焼却炉へ投入されます。

Refuse crane

Refused mixed for good combustion is fed into the furnaces from the refuse feeding hopper.



4 ごみピット

ごみを一時的に溜めておく場所です。

Refuse bunker

Refuse is stored in this bunker temporarily.

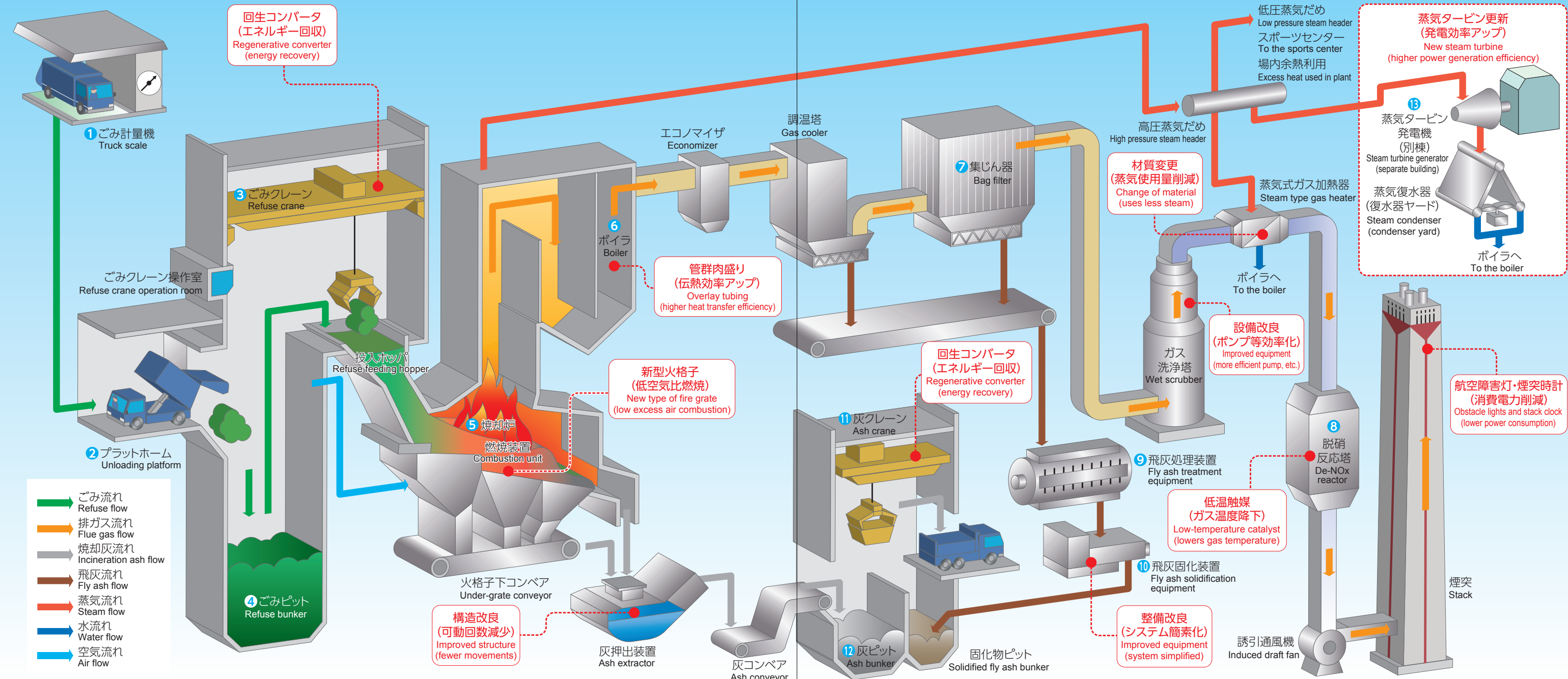


5 焼却炉

焼却炉は、優れた焼却性能をもつ火格子上で、効率よく燃焼することができます。

Furnaces

Furnace combustion is very efficient due to the superior combustion grates.



6 ボイラ

高温の燃焼ガスから熱を回収し蒸気を生産させる設備です。これにより排ガスは冷却されます。

Steam boiler

Equipment to recover heat from high-temperature combustion gas to generate steam. The flue gas temperature is cooling down.



7 集じん器

排ガス中のばいじん及び有害ガス成分は、集じん器、ガス洗浄塔、脱硝反応塔により排出基準値以下となるように処理されます。

Bag filter

Dust and harmful flue gas components are removed by the bag filter, wet scrubber, and De-NOx reactor to meet regulations.

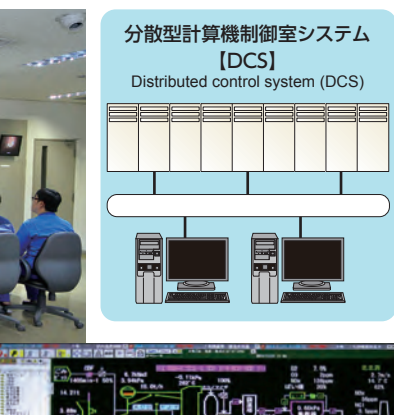


●中央制御室

センター内に設置されている、全ての機器の集中監視と制御を行います。

Central control room

All facilities are remote controlled from the central control room.



●DCS 画面

DCS screen



8 脱硝反応塔

窒素酸化物を無害な窒素と水に分解します。

De-NOx reactor

Breaks down nitrogen oxide into harmless nitrogen and water.



9 飛灰処理装置

飛灰を加熱することによりダイオキシン類を分解し、無害化します。

Fly ash treatment equipment

Dioxins are decomposed through applied heat and the fly ash is rendered harmless.



10 飛灰固化装置

飛灰処理装置で無害化した飛灰にキレート剤を供給し、重金属を封じ込め固化します。

Fly ash solidification equipment

Chelate is added to the detoxified ash in this equipment to solidify the ash and seal in the heavy metals.



13 タービン棟

ボイラで発生した蒸気を利用して、最大3,100kWの発電を行います。発電した電力は工場内で利用され、余剰分は電力会社に売却されます。

Turbine building

Boiler steam is used to generate up to 3,100 kW of electricity, which is used at the plant; the excess is sold to the power company.



14 蒸気タービン発電機

ボイラで発生した蒸気を利用して、最大3,100kWの発電を行います。発電した電力は工場内で利用され、余剰分は電力会社に売却されます。

Steam turbine generator

Boiler steam is used to generate up to 3,100 kW of electricity, which is used at the plant; the excess is sold to the power company.



11 灰クレーン

焼却灰、固化灰はいったん灰ピットに溜められ、灰クレーンによりトラックに積み込まれ搬出されます。

Ash crane and Ash bunker

Incineration ash and solidified fly ash are once stored in the ash bunker and then loaded by the ash crane onto trucks and carried away.



●排水処理設備

プラントで使用された後の汚水は高度処理され下水道へ排水されます。

Wastewater treatment facility

Wastewater from the plant goes through high-level treatment and is released clean into the sewer system.