

（仮称）松戸市リサイクルプラザ整備事業

要 求 水 準 書

添 付 資 料

平成 31 年 4 月 8 日

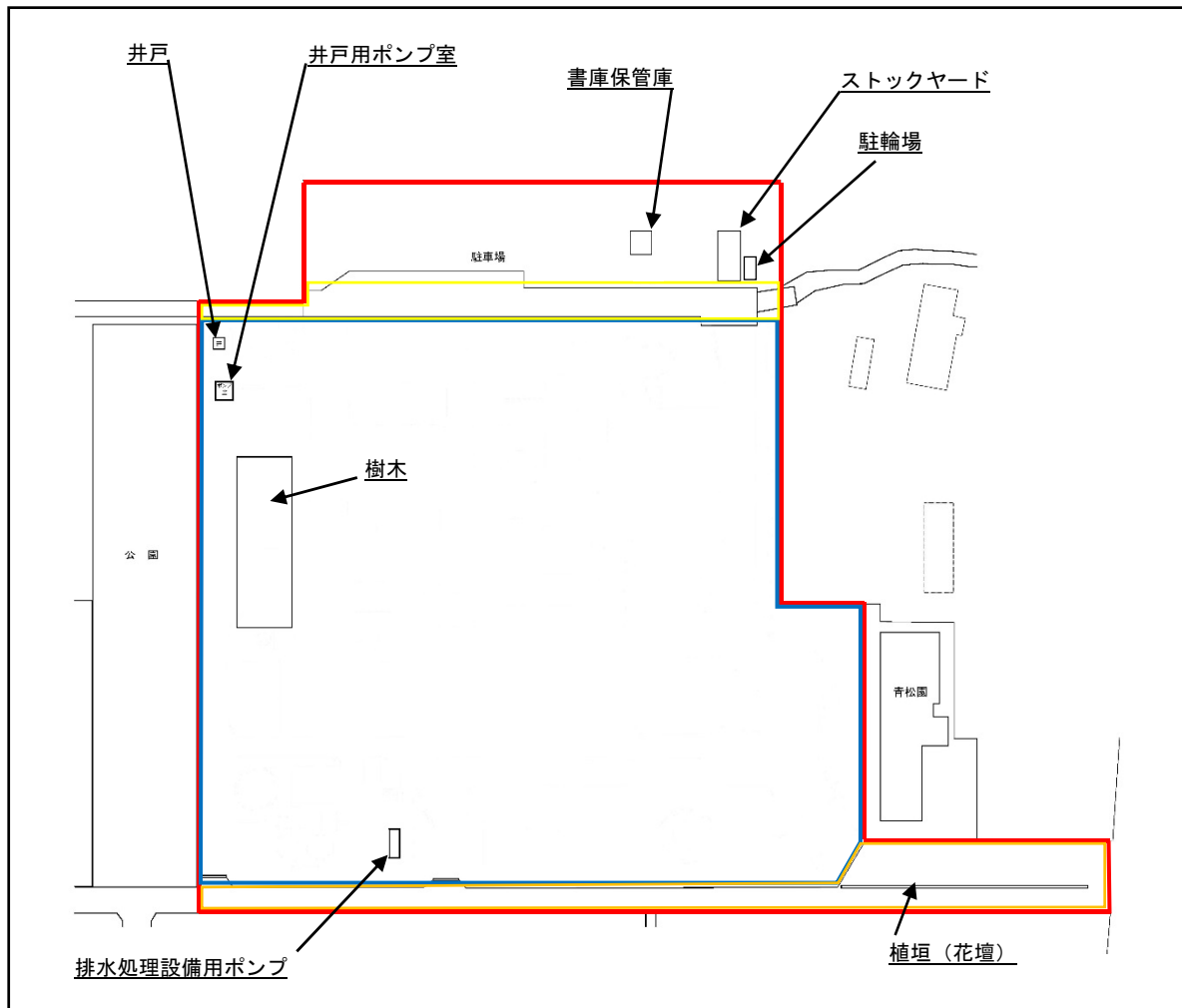
（令和元年 5 月 10 日修正版）

松 戸 市

< 目 次 >

添付資料 1 事業実施区域.....	1
添付資料 2 地質調査結果（柱状図）.....	7
添付資料 3 搬入実績データ.....	14
添付資料 4 フローシート（参考）.....	16
添付資料 5 市及び維持管理事業者の役割分担.....	18
添付資料 6 その他図面.....	21

添付資料1 事業実施区域



注) 駐輪場及び書庫保管庫の位置は、現状での案であり、今後変更となる可能性がある。

凡例

- : 事業実施区域
- : 施設計画区域
- : 道路（市道）計画区域

本工事着工時に残っている設備

- ① 井戸用ポンプ室
- ② 井戸（井戸ポンプ）
- ③ 排水処理設備用ポンプ（排水処理設備用ポンプ室跡地）
- ④ スtockヤード
- ⑤ 書庫保管庫・駐輪場
- ⑥ 解体工事で設置したフェンス（施設計画区域 外周に設置）
- ⑦ 樹木
- ⑧ 植垣（花壇）

撤去後残っている設備の現状 (H31.2時点)

①②【井戸用ポンプ室と井戸】



②【井戸 (井戸ポンプ)】



③ 【排水処理設備用ポンプ（排水処理設備用ポンプ室跡地）】



④ 【ストックヤード】



⑤【書庫・駐輪場】



⑥【解体工事で設置したフェンス（施設計画区域 外周に設置）】※北側



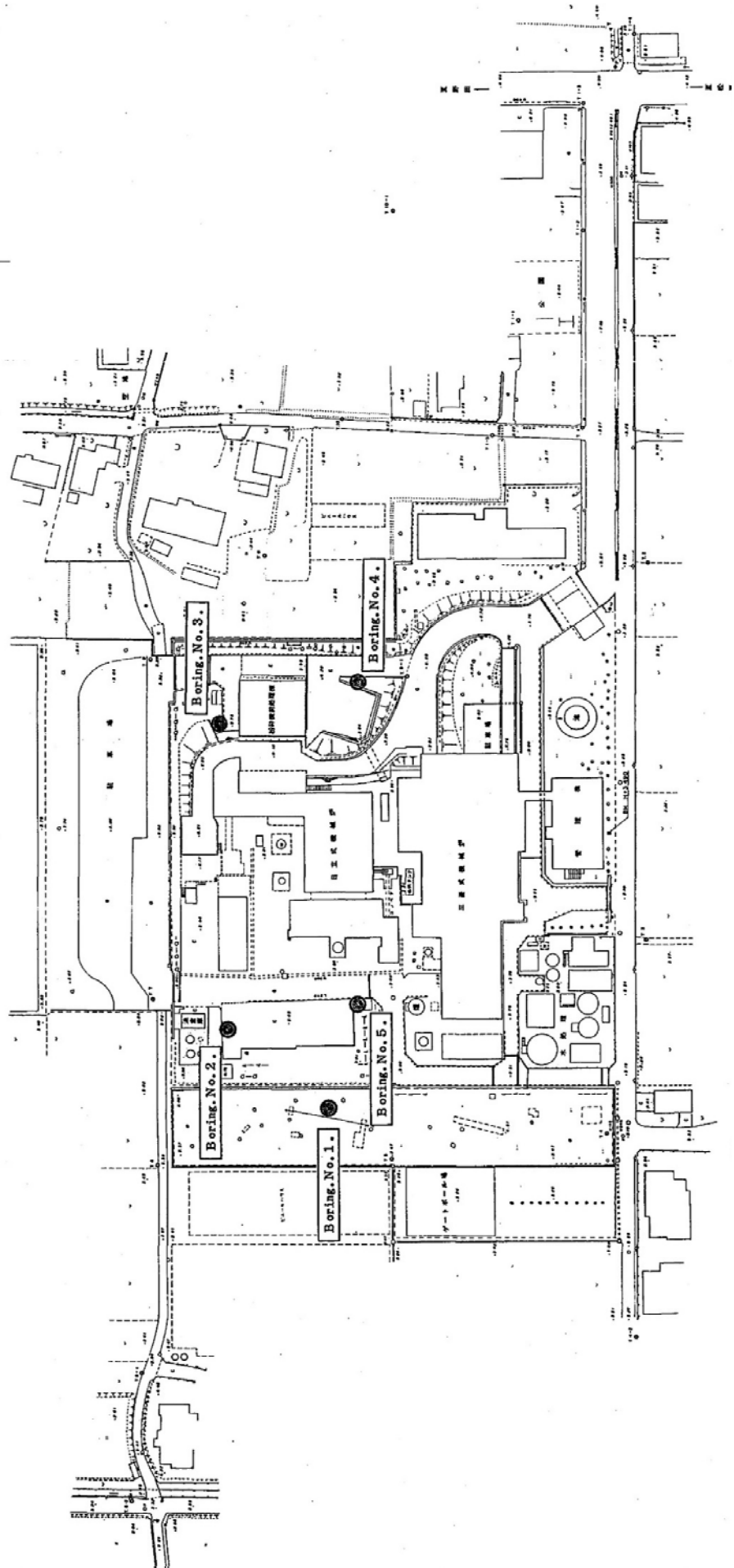
⑦【樹木】



⑧【植垣（花壇）】



添付資料2 地質調査結果（柱状図）



(仮称) 六和C・C旧炉立替工事に係わる
施設整備計画調査等業務委託 土質柱状図. No. 1

調査地点 松戸市七右衛門新田316-4

標高 3.91 m

調査期間 平成元年 2月 23日 ~ 2月 25日

孔内水位 GI-1.95 m

標尺	標高 m	深 度 m	層 厚 m	柱 状 図	色 調	土 質 名	記 事	相 對 密 度	相 對 稠 度	標準貫入試験					試 料 採 取 深 度 m	原 試 験 深 度 m					
										深 度 m	N 値	10cm毎の 打撃回数					N 値				
												10 cm	20 cm	30 cm			0	10	20	30	40
1	2.91	1.50	1.50		茶褐 暗灰	盛土	0.50~0.30. ロム質の盛土 (茶褐色). 0.80~シルト混り砂	非常 に 硬 い		2.15 1.47	3/32	1/12	1								
2	1.11	2.80	1.30		暗灰	粘土質シルト (旧表土)	含水量中位. 腐植物混入.	非 常 に 硬 い		2.15 2.96	2/31	1/12	1/13								
3	0.21	3.70	0.90		暗灰	シルト混り砂	腐植物混入. 含水量中位	中 位		3.15 3.45	6	3	1	2							
4	0.20						シルトを不規則に挟む.	非 常 に 硬 い		4.15 4.50	2/35	1/10	1/15								
5					暗灰	シルト質砂	腐植物混入.	中 位		5.15 5.45	1/31	1/11									
6	-2.77	6.90	3.20				含水量中位	中 位		6.15 6.45	2/33	1/12	1/15								
7					暗灰	細砂	砂の粒子不均一. 上部に若干シルト層を薄 く挟む. 0.70m付近に地下水露出. 含水量中位.	中 位		7.15 7.45	13	7	5	4							
8								中 位		8.15 8.45	19	6	6	7							
9								中 位		9.15 9.45	25	10	7	3							
10	-6.67	10.60	3.70				細石等を少量混入する.	中 位		10.15 10.45	28	3	9	11							
11					暗灰	粗砂	粗石等を少量混入し. 砂 の粒子は不均一. 含水量中位.	密		11.15 11.45	35	11	12	12							
12	-8.57	12.50	1.90					密		12.15 12.45	32	10	10	12							
13					暗緑 灰	細砂	全体に若干シルト分を含む. 砂の粒子不均一. 含水量中位.	密		13.15 13.45	41	12	13	16							
14					褐 灰	細砂	15.50m付近に褐灰色を 呈す. 欠けで粘土層を薄く挟む.	密		14.15 14.45	44	12	14	23							
15								密		15.15 15.45	50/18	25	7								
16								密		16.15 16.45	42	14	16	12							
17	-12.77	16.90	4.40		茶褐	砂礫	礫径が10%程度の亜円礫 を主体とする. マリツクスは 粗砂	非 常 に 密		17.15 17.45	59/16	28	26								
18	-14.37	18.30	1.40					非 常 に 密		18.15 18.45	50/21	20	26	9/1							
19					褐 灰	細砂	砂の粒子は不均一. 欠けで硬質の粘土を薄 層状に帯状に挟む. 含水量中位.	密		19.15 19.45	48	14	16	13							
20								密		20.15 20.45	45	14	15	15							
21	-17.67	21.60	3.30					密		21.15 21.45	42	11	15	16							
22					淡褐 灰	粘土	若干の砂分を含む. 硬質のココア採取される. 含水量少中位.	非 常 に 硬 い		22.15 22.45	26	7	9	10							
23	-19.17	23.10	1.50		褐 灰	細砂	若干の粘土分を含む. 砂の粒子不均一. 含水量中位.	非 常 に 密		23.15 23.45	50/11	15	5/1								
24								非 常 に 密		24.15 24.45	50/15	32	13								
25	-20.77	24.20	1.80		褐 灰	礫混り砂	細礫(径40%内外)を 混入. マリツクスは粗砂	非 常 に 密		25.15 25.45	50/10	50									
26								非 常 に 密		26.15 26.45	50/13	36	13								
27	-23.57	27.50	2.60		褐 灰	微細砂	27.50m付近に粘土が多少 含む.	非 常 に 密		27.15 27.45	50/28	13	18	13							
28					褐 灰	細砂	細礫を少量混入し. 砂 の粒子不均一. 含水量中位.	非 常 に 密		28.15 28.45	50/21	22	25	3/1							
29	-25.37	29.30	1.80					非 常 に 密		29.15 29.45	50/27	15	18	13							
30	-26.87	30.40	1.10		褐 灰	微細砂	砂の粒子均一で細かい. 含水量中位.	非 常 に 密		30.15 30.45	50/25	18	20	13							

(仮称)六和C・C旧炉立替工事に係る

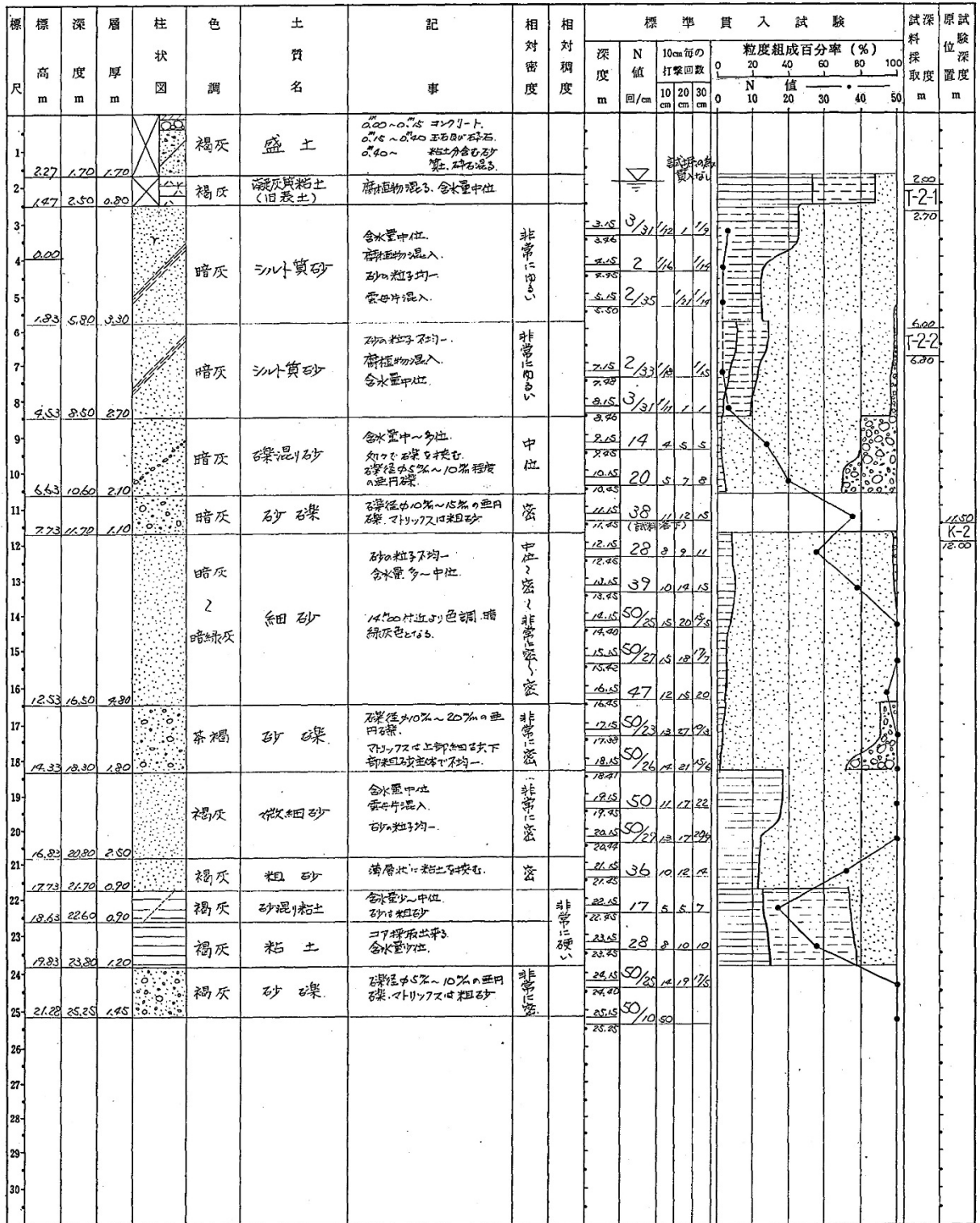
施設整備計画調査等業務委託 土質柱状図 No.2

調査地点 松戸市七右衛門新田316-4

標高 3.97 m

調査期間 平成 元年 2月 24日 ~ 2月 28日

孔内水位 GL-1.87 m



(仮称) 六和C・C旧炉立替工事に係わる
 施設整備計画調査等業務委託 土質柱状図. No. 3.

調査地点 松戸市七右衛門新田316-4
 調査期間 平成 元年 2月 17日 ~ 2月 20日

標 高 3.87 m
 孔内水位 GL-2.00 m

標 尺	標 高 m	深 度 m	層 厚 m	柱 状 図	色 調	土 質 名	記 事	相 対 密 度	相 対 稠 度	標 準 貫 入 試 験					試 料 採 取 度 m	原 試 験 深 度 m	
										深 度 m	N 値 回/cm	10cm毎の 打撃回数					N 値
												10 cm	20 cm	30 cm			
1	2.27	1.60	1.60		褐灰	盛土	0.00~0.30 砂石混20% 0.30~0.70 腐土 0.70~ 砂石混10% 腐土	非常 に ゆる い		2.15 7.77	4/32	1	14/21				
2	0.97	2.90	1.30		暗灰	シルト (旧表土)	含水量中位 処々酸化し、褐色を呈す。	非常 に ゆる い		2.15 2.50	2/25	1/10	1/20				
3	0.20				暗灰	シルト質砂	砂とシルトの割合ほぼ 5:5位 軽石混入 含水量中~多位。	非常 に ゆる い		2.15 3.56	1/41		1/41				
4					暗灰	シルト質砂	砂とシルトの割合ほぼ 5:5位 軽石混入 含水量中~多位。	非常 に ゆる い		2.15 2.58	1/52	9/20	1/30				
5					暗灰	シルト質砂	砂とシルトの割合ほぼ 5:5位 軽石混入 含水量中~多位。	非常 に ゆる い		2.15 2.44	0/46		2/46				
6	2.63	6.50	3.60		暗灰	シルト質砂	砂とシルトの割合ほぼ 5:5位 軽石混入 含水量中~多位。	非常 に ゆる い		2.15 2.07	1/47	9/22	1/25				
7	4.03	7.90	1.40		暗灰	礫混り砂	礫径が5%~20%の亜 円礫、砂は細、粗砂。 含水量中~多位。	ゆ る い		2.15 2.45	9	3	3	3			
8					暗灰	細砂	砂の粒子均一。 含水量中位。	中 位		2.15 2.25	11	3	4	4			
9	5.63	9.50	1.60		暗灰	細砂	砂の粒子均一。 含水量中位。	中 位		2.15 2.25	26	7	9	10			
10					暗灰	砂礫	礫径が5%~20%の亜 円礫が主。 砂の粒子は細、粗砂で 不均一。	密 く 非 常 に 密		2.15 2.05	42	12	14	16			
11	7.93	11.30	2.30		暗灰	砂礫	礫径が5%~20%の亜 円礫が主。 砂の粒子は細、粗砂で 不均一。	密 く 非 常 に 密		2.15 2.21	50/26	12	20	19			
12					暗灰	細砂	砂の粒子比較的均一。 含水量中位。	密 く 非 常 に 密		2.15 2.38	50/23	15	20	15			
13	9.73	13.60	1.30		暗灰	細砂	砂の粒子比較的均一。 含水量中位。	密 く 非 常 に 密		2.15 2.35	42	13	13	16			
14					茶褐	粗砂	細礫を混入し、粒子 不均一。 含水量中位。	密		2.15 2.25	43	11	16	16			
15	11.63	15.50	1.90		茶褐	礫混り砂	細礫を混入し、粒子 不均一。 含水量中位。	密		2.15 2.25	41	11	14	16			
16	12.33	16.20	0.70		茶褐	礫混り砂	処々粘土を帯状に挟む。			2.15 2.25	31	11	9	11			
17					暗灰	細砂	処々で礫を混入、疎 薄層状に礫を挟む。 砂の粒子は細砂を主 体とし不均一。	非常 に 密 く 密		2.15 2.20	50/25	15	22	15			
18					暗灰	細砂	砂の粒子は細砂を主 体とし不均一。 含水量中位。	非常 に 密 く 密		2.15 2.36	50/21	17	24	17			
19					暗灰	細砂	砂の粒子は細砂を主 体とし不均一。 含水量中位。	非常 に 密 く 密		2.15 2.36	50/21	13	25	17			
20					暗灰	細砂	砂の粒子は細砂を主 体とし不均一。 含水量中位。	非常 に 密 く 密		2.15 2.05	42	13	15	14			
21	17.23	21.70	5.50		暗灰	細砂	処々、粘土を薄く挟む ところあり。	非常 に 密 く 密		2.15 2.15	36	12	13	11			
22					褐灰	粘土	含水量少位。 粗砂を挟むところあり。	非常 に 密		2.15 2.25	25	5	7	13			
23	19.03	22.90	1.20		褐灰	細砂	含水量中位。 粗砂を混入し不均一。	非常 に 密		2.15 2.32	50/27	15	21	17			
24	20.43	24.30	1.90		暗褐灰	礫混り砂	礫径が5%~10%の亜 円礫、小川では粗砂。 礫の含有率40%内外。 含水量中位。	非常 に 密		2.15 2.37	50/22	21	27	19			
25					暗褐灰	礫混り砂	礫径が5%~10%の亜 円礫、小川では粗砂。 礫の含有率40%内外。 含水量中位。	非常 に 密		2.15 2.35	50/20	21	27				
26	22.63	26.50	2.20		暗褐灰	礫混り砂	礫径が5%~10%の亜 円礫、小川では粗砂。 礫の含有率40%内外。 含水量中位。	非常 に 密		2.15 2.45	50/19	25	25				
27					褐灰	細砂	処々、粗砂を帯状に 挟む。 含水量中位。	非常 に 密		2.15 2.34	50/19	23	27				
28					褐灰	細砂	処々、粗砂を帯状に 挟む。 含水量中位。	非常 に 密		2.15 2.35	50/20	23	27				
29	25.63	29.50	0.20		褐灰	細砂	処々、粗砂を帯状に 挟む。 含水量中位。	非常 に 密		2.15 2.25	50/16	27	26				
30	26.97	30.34	0.84		褐灰	微細砂	粒子細く均一。	非常 に 密		2.15 2.04	50/19	20	27				

(仮称) 六和C・C旧炉立替工事に係る

施設整備計画調査等業務委託 土質柱状図 No. 4

調査地点 松戸市七右衛門新田316-4

標高 5.32 m

調査期間 平成 元年 2月 27日 ~ 3月 2日

孔内水位 GL-3.40 m

標高 m	深度 m	層厚 m	柱状 図	色調	土質 名	記 事	相 対 密 度	相 対 稠 度	標準貫入試験					試料 採取 深度 m	原 位 置 深 度 m					
									深 度 m	N 値 回/cm	10cm毎の 打撃回数					粒度組成百分率(%)				
											0	10	20			30	N 値			
3.82	1.50	1.50		褐灰	盛土	0.00~0.70 砂質ローム 主体 0.70~ 砂質粘土 石礫が混入														
3.32	2.00	0.50		褐灰	盛土	粘着性土、腐植物混入														
2.62	2.70	0.70		灰	盛土	腐植物を均一に砂	中													
1.42	3.90	1.20		暗灰	シルト混り砂 (旧表土)	腐植物少量混入 礫径5%~10%程度を 混入	非常 に密													
0.42	4.90	1.00		暗灰	砂質シルト	砂は微細砂、粘土	非常 に密													
0.00				暗灰	シルト質砂	腐植物混入し含水量多し シリックスは細砂と混合	非常 に密													
-2.58	7.90			暗灰	細砂	腐植物混入、部分的に 採石が混入	中													
-4.18	9.50	1.60		暗灰	細砂	含水量中位 礫径5%~10%程度を混入 シリックスは粗砂と混合	中													
				暗緑灰	微細砂	含水量中位 混入する礫径は5%~ 10%内外で垂直礫 シリックスは細砂と混合 不均一	中													
-9.48	14.80	5.30		暗緑灰	微細砂	15.70~18.00 細砂混り砂 砂の粗さ均一、腐植物混入	密													
-10.98	15.80	1.00		茶褐	砂礫	含水量中位、礫径5% 内外に垂直礫	中													
-11.38	16.70	0.90		褐灰	細砂	砂の粗さ均一 含水量中位	密													
-12.58	17.90	1.20		茶褐	砂礫混り砂	含水量多し、シリックスは粗 砂と混合、礫径5%~10%	密													
-13.38	18.70	0.80		褐灰	細砂	含水量中位 砂の粗さは比較的均一	密													
-17.98	23.30	4.60		褐灰	細砂	21.00附近粘土を少量混入	中 に密													
-19.48	24.80	1.50		黄褐	粘土	粘着性小~中位 24.00~24.80 粘土質砂 と混合	硬 い													
				暗褐灰	細砂	上部は粘土多し混り 25.05~25.85 含水量 多し、非常に不均一 26.00~26.80 } 礫を 26.90~27.00 } 混入し、 径は5%~10% 内外、垂直礫 27.00附近、粗砂と混 不均一、含水量中位	中 に密 に密													

(仮称) 六和C・C旧炉立替工事に係わる

施設整備計画調査等業務委託 土質柱状図. No. 5.

調査地点 松戸市七右衛門新田316-4

標高 3.90 m

調査期間 平成 元年 2月 21日 ~ 2月 24日

孔内水位 GL-2.30 m

標尺	標高 m	深 度 m	層 厚 m	柱 状 図	色 調	土 質 名	記 事	相 対 密 度	相 対 稠 度	標準貫入試験					試料採取 m	原 位 深 度 m	
										深 度 m	N 値 回/cm	10cm毎の 打撃回数					N 値
												10 cm	20 cm	30 cm			
1	2.20	1.70	1.70		暗褐	盛土	0~0.20 コクリト. 0.20~0.20 至石. 0.40~1.00 粒径分布砂質土 1.00~ 微細砂質土.			試験	2	1/6	1/6				
2	1.10	2.80	1.10		暗褐	シルト (旧耕作土)	腐植物多量混入. 含水量中位		非常 に密	2.25	2	1/6	1/6				
3	0.00				褐灰	シルト混り細砂	粒径0.075mm以下粗砂多 量混入. 腐植物混入. 含水量中位		非常 に密	2.25	6	1	1	1			
4					暗灰	シルト質砂	軽石混入. 含水量中へ多量. 砂の粒子不均一で粗砂 多量.		非常 に密	2.25	3/38	1/12	1/12	1/12			
5	1.80	5.70	2.90		暗灰	砂礫混り砂	礫径0.5%~10%の礫 礫、マトリックスは粗砂 含水量中へ多量.		中 位	2.25	2	1/7	1/12				
6	4.00	7.90	2.20		暗灰	砂礫混り砂	含水量中位. 礫径0.5%~10%内外. マトリックスは細砂主体.		密	2.25	2/38	1/12	1/12				
7	5.90	9.80	1.90		暗灰	砂礫混り砂	含水量中位. 礫径0.5%~10%内外. マトリックスは粗砂 含水量中へ多量.		中 位	2.25	3	1	1	1			
8	7.80	11.70	1.90		暗灰	砂礫混り砂	含水量中位. 礫径0.5%~10%内外. マトリックスは粗砂 含水量中へ多量.		密	2.25	15	3	6	6			
9	8.80	13.60	2.00		暗灰	砂礫	含水量中位. 礫径0.5%~10%内外. 礫、マトリックスは粗砂 礫含有率50%位.		密	2.25	21	6	7	8			
10	11.00	15.90	1.80		暗灰	微細砂	砂の粒子細く均一。締 り.		密	2.25	46	15	15	16			
11	13.70	17.60	2.70		暗灰	砂礫	含水量中位. 礫径0.5%~10%内外. 礫、マトリックスは粗砂 礫含有率50%位.		密	2.25	37	7	11	13			
12	15.00	18.90	1.80		暗灰	砂礫	含水量中位. 礫径0.5%~10%内外. 礫、マトリックスは粗砂 礫含有率50%位.		密	2.25	46	15	15	16			
13	16.80	20.70	2.00		暗灰	砂礫	含水量中位. 礫径0.5%~10%内外. 礫、マトリックスは粗砂 礫含有率50%位.		密	2.25	31	9	10	12			
14	18.70	22.60	2.30		暗灰	砂礫	含水量中位. 礫径0.5%~10%内外. 礫、マトリックスは粗砂 礫含有率50%位.		密	2.25	47	12	15	20			
15	19.70	23.60	2.30		暗灰	砂礫	含水量中位. 礫径0.5%~10%内外. 礫、マトリックスは粗砂 礫含有率50%位.		密	2.25	50	17	20	13			
16	21.40	25.30	3.70		暗灰	砂礫	含水量中位. 礫径0.5%~10%内外. 礫、マトリックスは粗砂 礫含有率50%位.		密	2.25	48	13	16	19			
17	22.40	26.30	4.00		暗灰	砂礫	含水量中位. 礫径0.5%~10%内外. 礫、マトリックスは粗砂 礫含有率50%位.		密	2.25	50	15	22	13			
18	23.40	27.30	4.00		暗灰	砂礫	含水量中位. 礫径0.5%~10%内外. 礫、マトリックスは粗砂 礫含有率50%位.		密	2.25	50	15	19	16			
19	24.40	28.30	4.00		暗灰	砂礫	含水量中位. 礫径0.5%~10%内外. 礫、マトリックスは粗砂 礫含有率50%位.		密	2.25	50	17	20	13			
20	25.40	29.30	4.00		暗灰	砂礫	含水量中位. 礫径0.5%~10%内外. 礫、マトリックスは粗砂 礫含有率50%位.		密	2.25	50	17	19	17			
21	26.40	30.30	4.00		暗灰	砂礫	含水量中位. 礫径0.5%~10%内外. 礫、マトリックスは粗砂 礫含有率50%位.		密	2.25	26	12	10	4			
22	27.40	31.30	4.00		暗灰	砂礫	含水量中位. 礫径0.5%~10%内外. 礫、マトリックスは粗砂 礫含有率50%位.		密	2.25	17	4	5	9			
23	28.40	32.30	4.00		暗灰	砂礫	含水量中位. 礫径0.5%~10%内外. 礫、マトリックスは粗砂 礫含有率50%位.		密	2.25	20	5	6	9			
24	29.40	33.30	4.00		暗灰	砂礫	含水量中位. 礫径0.5%~10%内外. 礫、マトリックスは粗砂 礫含有率50%位.		密	2.25	50	21	22	5			
25	30.40	34.30	4.00		暗灰	砂礫	含水量中位. 礫径0.5%~10%内外. 礫、マトリックスは粗砂 礫含有率50%位.		密	2.25	50	20	22	23			
26	31.40	35.30	4.00		暗灰	砂礫	含水量中位. 礫径0.5%~10%内外. 礫、マトリックスは粗砂 礫含有率50%位.		密	2.25	50	19	21	24			
27	32.40	36.30	4.00		暗灰	砂礫	含水量中位. 礫径0.5%~10%内外. 礫、マトリックスは粗砂 礫含有率50%位.		密	2.25	50	18	20	24			
28	33.40	37.30	4.00		暗灰	砂礫	含水量中位. 礫径0.5%~10%内外. 礫、マトリックスは粗砂 礫含有率50%位.		密	2.25	50	21	22	24			
29	34.40	38.30	4.00		暗灰	砂礫	含水量中位. 礫径0.5%~10%内外. 礫、マトリックスは粗砂 礫含有率50%位.		密	2.25	50	18	25	25			
30	35.40	39.30	4.00		暗灰	砂礫	含水量中位. 礫径0.5%~10%内外. 礫、マトリックスは粗砂 礫含有率50%位.		密	2.25	50	18	20	13			

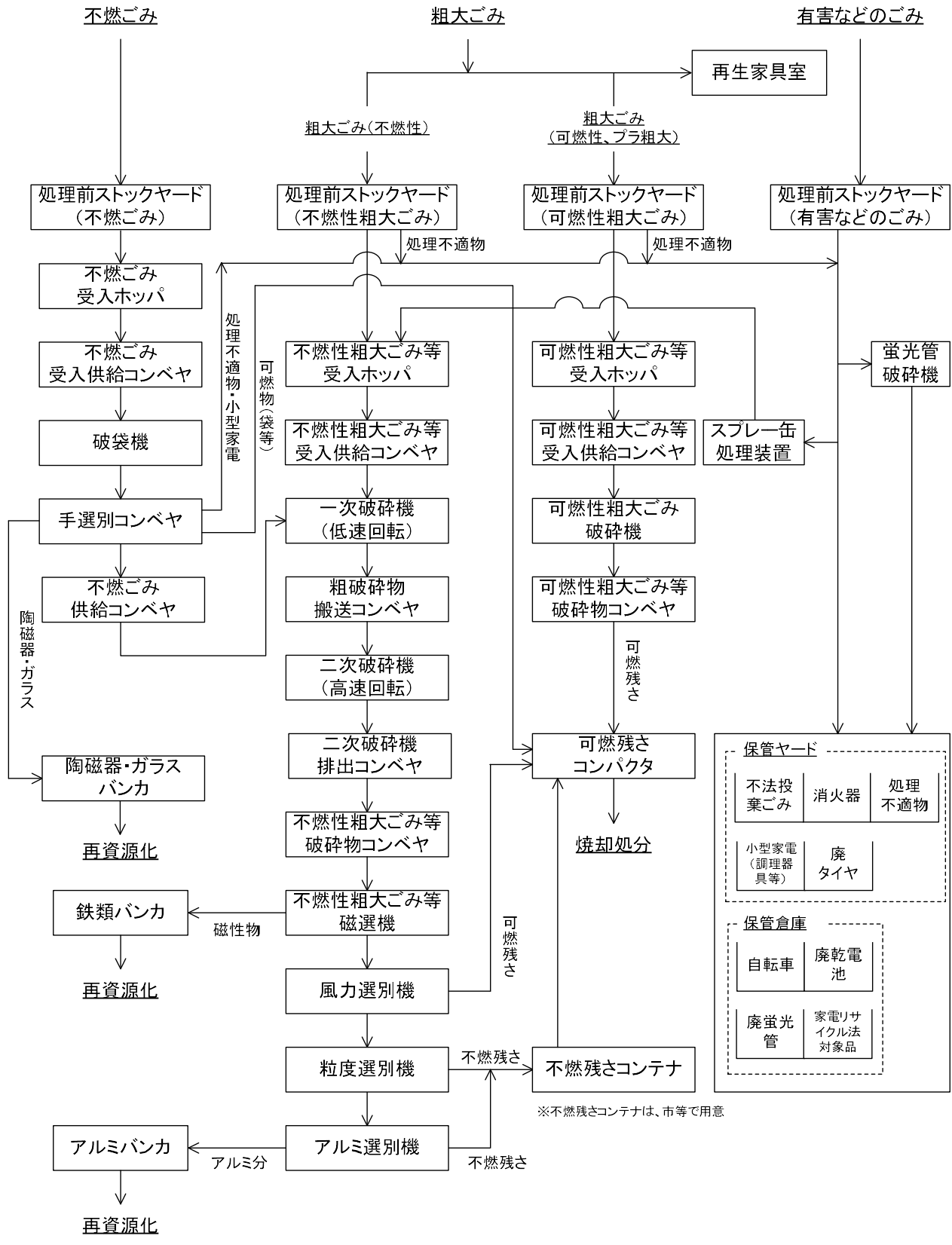
添付資料3 搬入実績データ

■処理ラインごとの実績（過去6年間）

単位：t/年

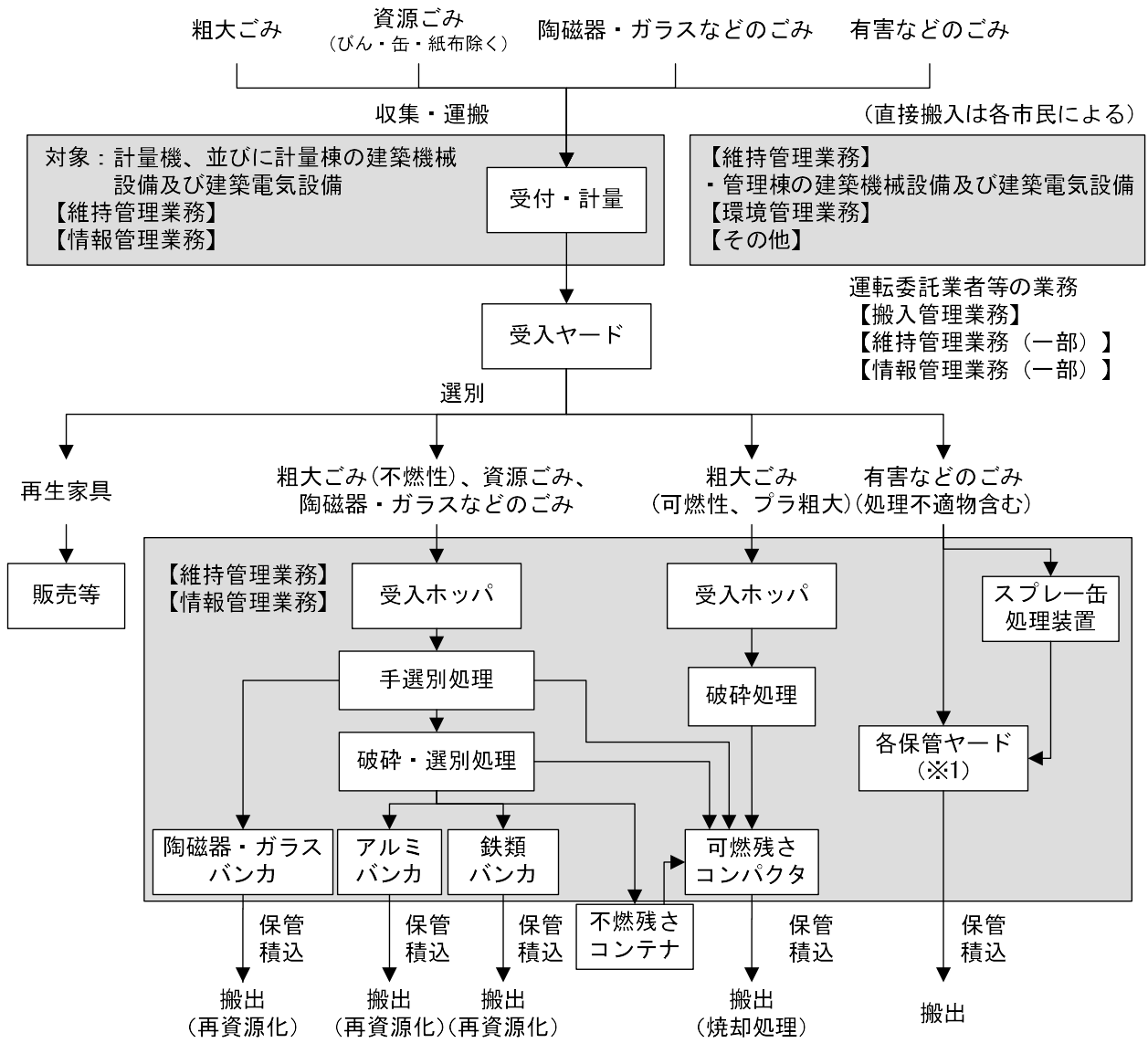
	不燃系処理ライン			可燃系処理ライン		有害物 処理ライン
	粗大ごみ (不燃系)	資源ごみ (びん・缶・ 紙布除く)	陶磁器・ ガラスなど のごみ	粗大ごみ (可燃性)	粗大ごみ (プラ粗大)	有害など のごみ
H24	688	3,240	1,498	1,138	573	121
H25	705	3,133	1,429	1,303	622	122
H26	715	3,000	1,350	1,332	625	117
H27	698	3,092	1,140	1,375	629	119
H28	764	3,002	995	1,428	653	118
H29	797	3,022	1,010	1,396	681	115

添付資料4 フローシート（参考）



添付資料5 市及び維持管理事業者の役割分担

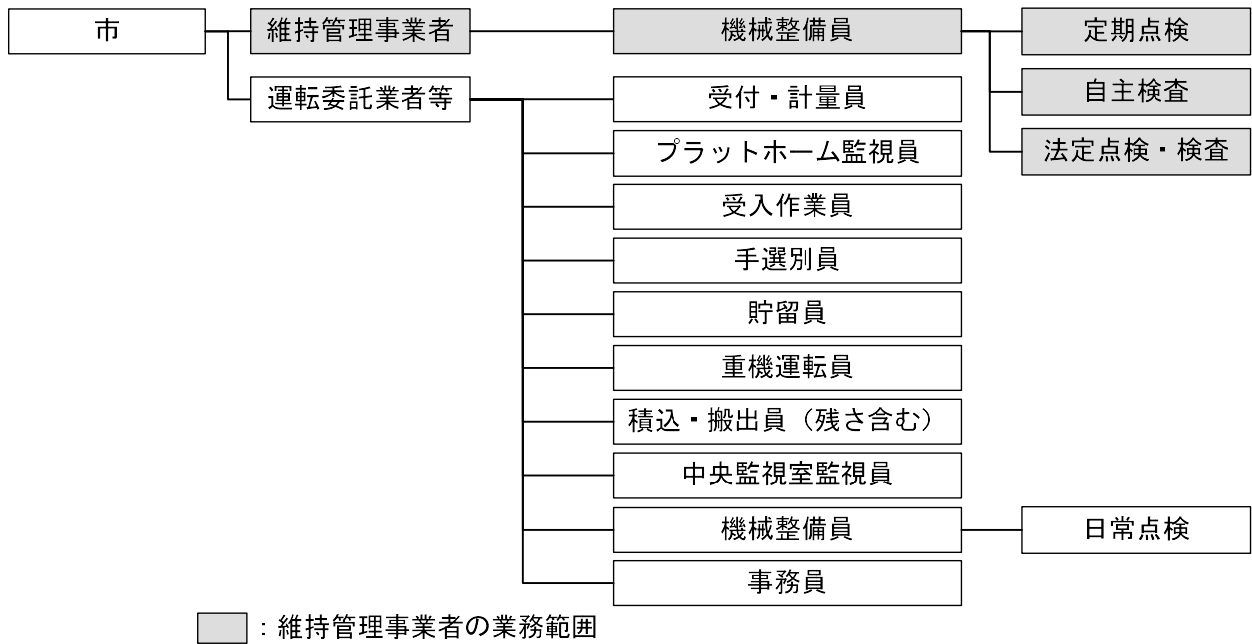
(役割分担の概念図)



※1: 消火器、がれき・コンクリートがら、アルミくず、自転車・かご、小物家電(調理器具類)、ボーリング玉、廃乾電池、廃蛍光管

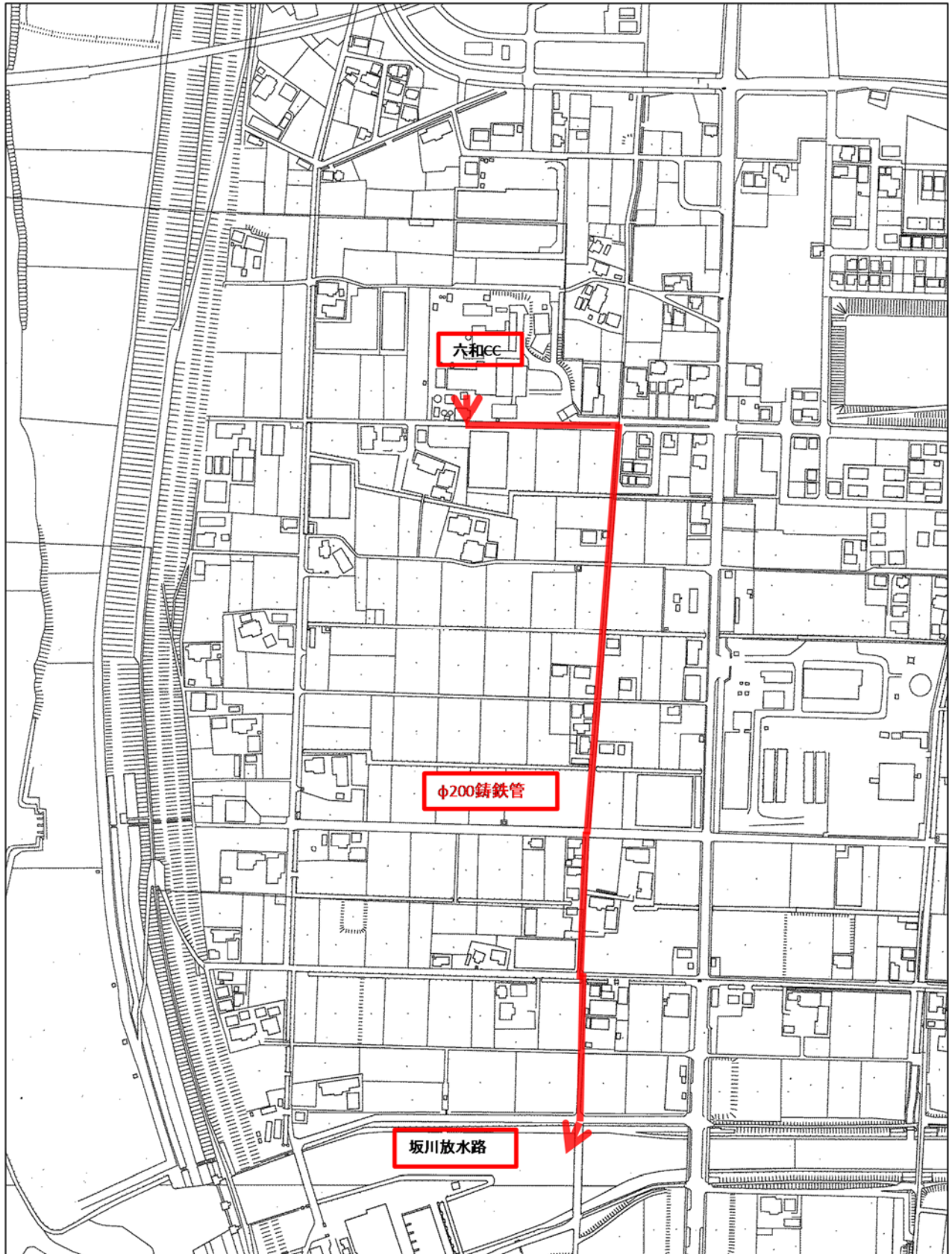
■: 維持管理事業者の業務範囲

(事業者で配置する人員)

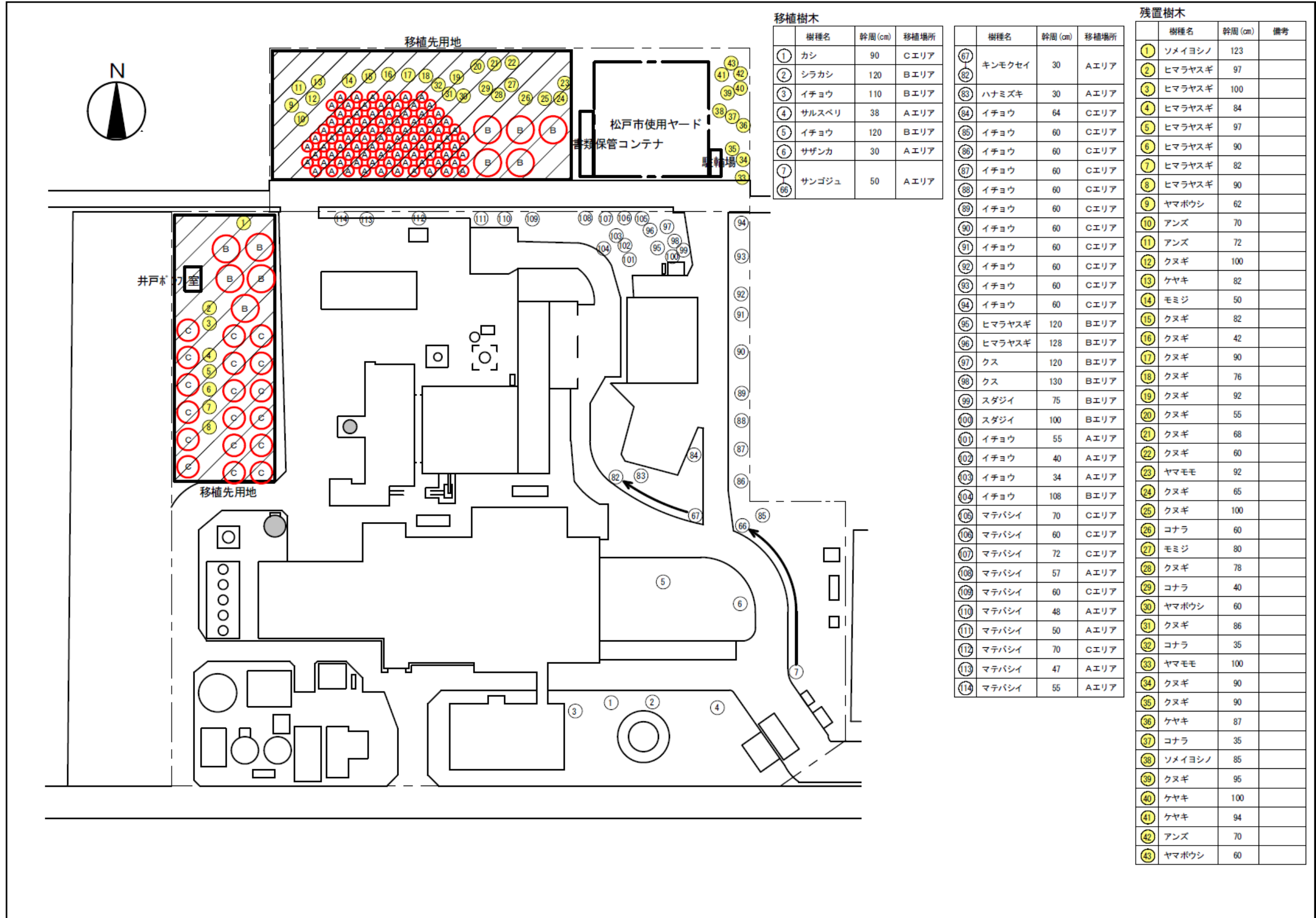


添付資料6 その他図面

■ 圧送ポンプ排水経路図



■ 植栽移植計画



移植樹木

樹種名	幹周 (cm)	移植場所
① カシ	90	Cエリア
② シラカシ	120	Bエリア
③ イチョウ	110	Bエリア
④ サルスベリ	38	Aエリア
⑤ イチョウ	120	Bエリア
⑥ サザンカ	30	Aエリア
⑦ サングジュ	50	Aエリア

樹種名	幹周 (cm)	移植場所
⑧7 キンモクセイ	30	Aエリア
⑧8 ハナミズキ	30	Aエリア
⑧9 イチョウ	64	Cエリア
⑧0 イチョウ	60	Cエリア
⑧1 イチョウ	60	Cエリア
⑧2 イチョウ	60	Cエリア
⑧3 イチョウ	60	Cエリア
⑧4 イチョウ	60	Cエリア
⑧5 イチョウ	60	Cエリア
⑧6 イチョウ	60	Cエリア
⑧7 イチョウ	60	Cエリア
⑧8 イチョウ	60	Cエリア
⑧9 イチョウ	60	Cエリア
⑨0 イチョウ	60	Cエリア
⑨1 イチョウ	60	Cエリア
⑨2 イチョウ	60	Cエリア
⑨3 イチョウ	60	Cエリア
⑨4 イチョウ	60	Cエリア
⑨5 ヒマラヤスギ	120	Bエリア
⑨6 ヒマラヤスギ	128	Bエリア
⑨7 クス	120	Bエリア
⑨8 クス	130	Bエリア
⑨9 スダジイ	75	Bエリア
⑩0 スダジイ	100	Bエリア
⑩1 イチョウ	55	Aエリア
⑩2 イチョウ	40	Aエリア
⑩3 イチョウ	34	Aエリア
⑩4 イチョウ	108	Bエリア
⑩5 マテバシイ	70	Cエリア
⑩6 マテバシイ	60	Cエリア
⑩7 マテバシイ	72	Cエリア
⑩8 マテバシイ	57	Aエリア
⑩9 マテバシイ	60	Cエリア
⑩0 マテバシイ	48	Aエリア
⑩1 マテバシイ	50	Aエリア
⑩2 マテバシイ	70	Cエリア
⑩3 マテバシイ	47	Aエリア
⑩4 マテバシイ	55	Aエリア

残置樹木

樹種名	幹周 (cm)	備考
① ソメイヨシノ	123	
② ヒマラヤスギ	97	
③ ヒマラヤスギ	100	
④ ヒマラヤスギ	84	
⑤ ヒマラヤスギ	97	
⑥ ヒマラヤスギ	90	
⑦ ヒマラヤスギ	82	
⑧ ヒマラヤスギ	90	
⑨ ヤマボウシ	62	
⑩ アンズ	70	
⑪ アンズ	72	
⑫ クヌギ	100	
⑬ ケヤキ	82	
⑭ モミジ	50	
⑮ クヌギ	82	
⑯ クヌギ	42	
⑰ クヌギ	90	
⑱ クヌギ	76	
⑲ クヌギ	92	
⑳ クヌギ	55	
㉑ クヌギ	68	
㉒ クヌギ	60	
㉓ ヤマモモ	92	
㉔ クヌギ	65	
㉕ クヌギ	100	
㉖ コナラ	60	
㉗ モミジ	80	
㉘ クヌギ	78	
㉙ コナラ	40	
㉚ ヤマボウシ	60	
㉛ クヌギ	86	
㉜ コナラ	35	
㉝ ヤマモモ	100	
㉞ クヌギ	90	
㉟ クヌギ	90	
㊱ ケヤキ	87	
㊲ コナラ	35	
㊳ ソメイヨシノ	85	
㊴ クヌギ	95	
㊵ ケヤキ	100	
㊶ ケヤキ	94	
㊷ アンズ	70	
㊸ ヤマボウシ	60	