

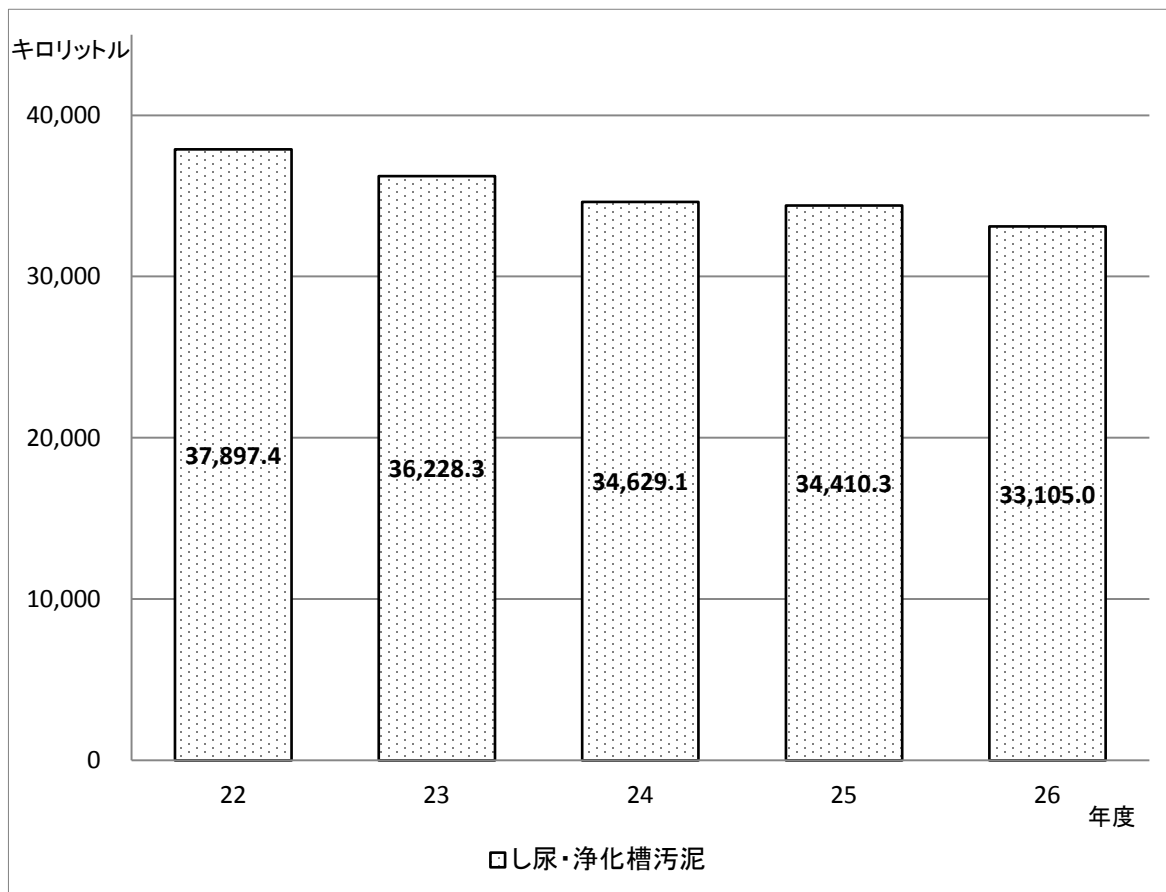
4. し尿処理

(1) 年度別実績

年度	東部クリーンセンター処理 し尿・浄化槽汚泥		
	処理量(kℓ)	日平均量(kℓ)	対前年比(%)
22	37,897.4	103.8	△0.6
*23	36,228.3	99.0	△4.4
24	34,629.1	94.9	△4.4
25	34,410.3	94.3	△0.6
26	33,105.0	90.7	△3.8

※日平均量：年間処理量/当該年度暦日(365日) (*23年度は366日/年)

し尿・浄化槽汚泥処理量の推移



(2) 処理に伴うし渣・脱水汚泥等発生量

(上段:kg/下段:%)

年度	し渣量		脱水汚泥量			
	年間焼却量	日平均量	年間焼却量	日平均量	年間肥料化量	日平均量
22	12,700 △5.2	34.8 kg/日	1,078,100 △8.1	2,953.7 kg/日	468,600 0.0	1,283.8 kg/日
*23	12,100 △4.7	33.1 kg/日	1,022,400 △5.2	2,793.4 kg/日	464,400 △0.9	1,268.9 kg/日
24	11,400 △5.8	31.2 kg/日	1,018,200 △0.4	2,789.6 kg/日	425,400 △8.4	1,165.5 kg/日
25	11,300 △0.9	31.0 kg/日	880,000 △13.6	2,411.0 kg/日	482,100 13.3	1,320.8 kg/日
26	11,000 △2.7	30.1 kg/日	424,800 △51.7	1,163.8 kg/日	870,200 80.5	2,384.1 kg/日

※日平均量:年間発生量/当該年度暦日(365日)

(*23年度は366日/年)

(し渣及び脱水汚泥は全量場外搬出処理)

<し渣・脱水汚泥処理量の推移>

