

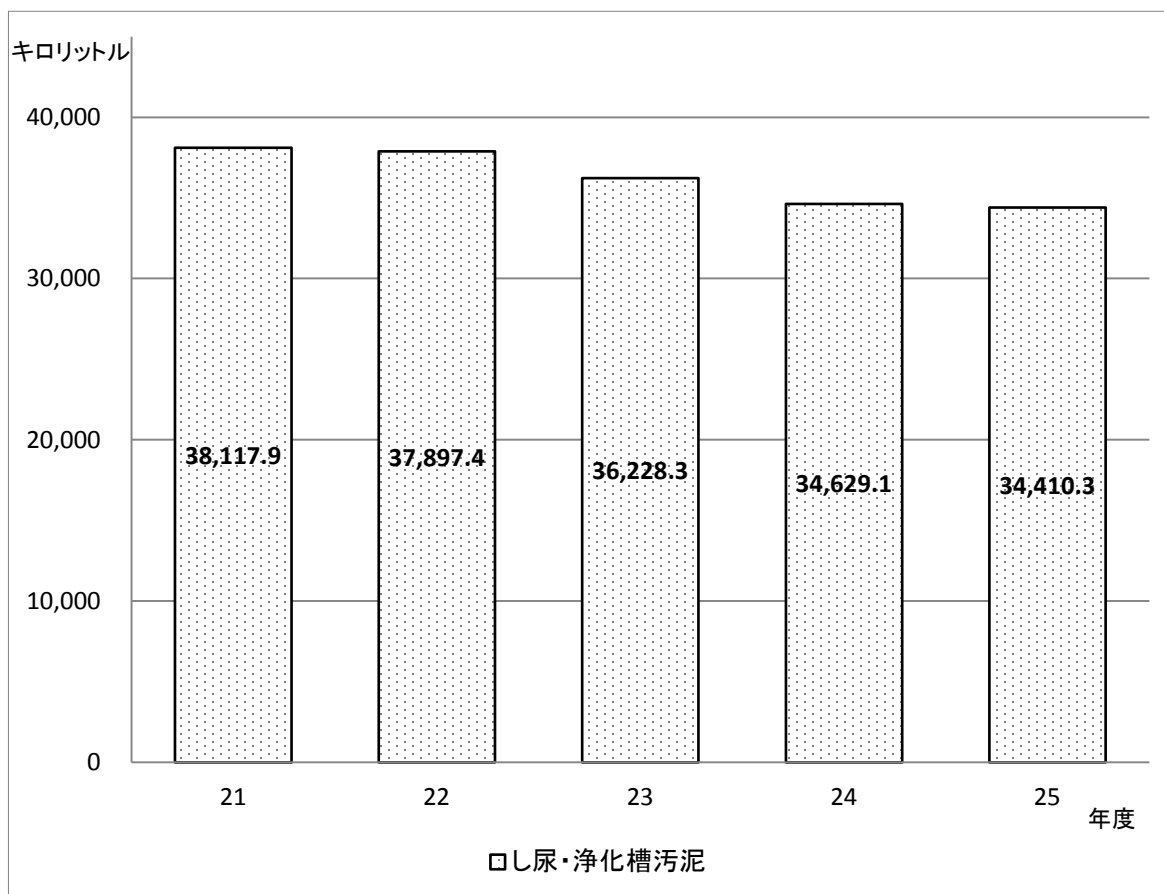
4. し尿処理

(1) 年度別実績

年度	東部クリーンセンター処理 し尿・浄化槽汚泥		
	処理量(kℓ)	日平均量(kℓ)	対前年比(%)
21	38,117.9	104.4	△20.0
22	37,897.4	103.8	△0.6
23*	36,228.3	99.0	△4.4
24	34,629.1	94.9	△4.4
25	34,410.3	94.3	△0.6

※日平均量:年間処理量/当該年度暦日(年度*366日/年)

し尿・浄化槽汚泥処理量の推移



(2) 処理に伴うし渣・脱水汚泥等発生量

(上段:kg/下段:%)

年度	し渣量		脱水汚泥量			
	年間焼却量	日平均量	年間焼却量	日平均量	年間肥料化量	日平均量
21	13,400 △36.8	36.7 kg/日	1,173,200 △38.7	3,214.2 kg/日	468,500 94.8	1,283.6 kg/日
22	12,700 △5.2	34.8 kg/日	1,078,100 △8.1	2,953.7 kg/日	468,600 0.0	1,283.8 kg/日
23*	12,100 △4.7	33.1 kg/日	1,022,400 △5.2	2,793.4 kg/日	464,400 △0.9	1,268.9 kg/日
24	11,400 △5.8	31.2 kg/日	1,018,200 △0.4	2,789.6 kg/日	425,400 △8.4	1,165.5 kg/日
25	11,300 △0.9	31.0 kg/日	880,000 △13.6	2,411.0 kg/日	482,100 13.3	1,320.8 kg/日

※日平均量:年間発生量/当該年度暦日(年度*366日/年) 12年度以降は焼却停止(場外搬出)

<し渣・脱水汚泥処理量の推移>

