

6. 原単位

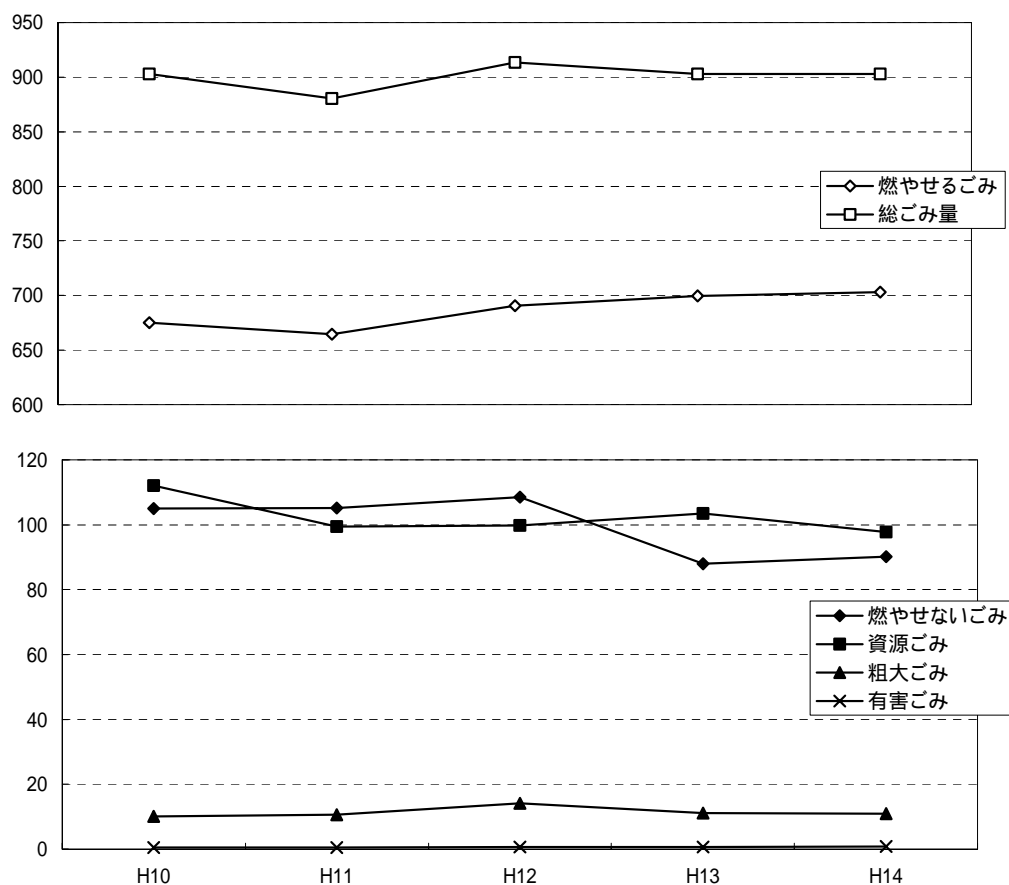
(1) 市民一人一日当りの排出量(排出原単位)

ごみ区分別

単位:g/日

年度	燃やせるごみ	燃やせないごみ	資源ごみ	粗大ごみ	有害ごみ	合計	暦日 日数
	前年度比%	前年度比%	前年度比%	前年度比%	前年度比%	前年度比%	
10	675.1 0.7	105.0 4.5	112.0 0.8	10.1 17.4	0.5 0.0	902.7 1.1	365
11	664.6 1.6	105.1 0.1	99.5 11.2	10.7 5.9	0.5 0.0	880.4 2.5	365
12	690.6 3.9	108.5 3.2	99.7 0.2	14.1 31.8	0.6 20.0	913.5 3.8	366
13	699.8 1.3	88.0 18.9	103.5 3.8	11.1 21.3	0.6 0.0	903.0 1.1	365
14	703.0 0.5	90.2 2.5	97.8 5.5	11.0 0.9	0.8 33.3	902.8 0.0	365

平成13年度以降の燃やせないごみの収集・搬入量は、陶磁器・ガラスなどのごみ・リサイクルするプラスチック・その他のプラスチックなどのごみ・ペットボトルの合計。



排出源別単位

単位:g/日

年度	家庭系	事業系	その他	合計	全国平均(参考)
	前年度比%	前年度比%	前年度比%	前年度比%	
10	640.4	256.3	6.0	902.7	1,118
	0.7	1.9	13.2	1.1	0.5
11	626.7	247.7	6.0	880.4	1,114
	2.1	3.4	0.0	2.5	0.4
12	638.6	253.8	21.1	913.5	1,132
	1.9	2.5	251.7	3.8	1.6
13	619.7	260.9	22.4	903.0	
	3.0	2.8	6.2	1.1	
14	612.4	266.9	23.5	902.8	
	1.2	2.3	4.9	0.0	

(2) 一日当たりの収集・搬入量

分別収集別

単位:kg/日

年度	燃やせるごみ	燃やせないごみ	資源ごみ	粗大ごみ	有害ごみ	合計
	前年度比%	前年度比%	前年度比%	前年度比%	前年度比%	前年度比%
10	312,099	48,560	51,768	4,653	250	417,330
	1.0	4.8	0.5	17.5	15.7	1.4
11	308,776	48,815	46,247	4,974	255	409,067
	1.1	0.5	10.7	6.9	2.0	2.0
12	321,030	50,423	46,364	6,550	257	424,624
	4.0	3.3	0.3	31.7	0.8	3.8
13	326,949	41,167	48,314	5,164	268	421,862
	1.8	18.4	4.2	21.2	4.3	0.7
14	330,959	42,438	46,050	5,170	396	425,013
	1.2	3.1	4.7	0.1	47.8	0.7

平成13年度以降の燃やせないごみの収集・搬入量は、陶磁器・ガラスなどのごみ・リサイクルするプラスチック・その他のプラスチックなどのごみ・ペットボトルの合計。

排出源別

単位:kg/日

年度	家庭系	事業系	その他	合計
	前年度比%	前年度比%	前年度比%	前年度比%
10	296,062	118,473	2,795	417,330
	0.9	2.2	14.9	1.4
11	291,152	115,080	2,835	409,067
	1.7	2.9	1.4	2.0
12	296,841	117,967	9,816	424,624
	2.0	2.5	246.2	3.8
13	289,510	121,882	10,470	421,862
	2.5	3.3	6.7	0.7
14	288,330	125,671	11,012	425,013
	0.4	3.1	5.2	0.7