

認定番号 M***号 事業者名

松戸市認定袋 可燃ごみ用

Burnable Garbage only

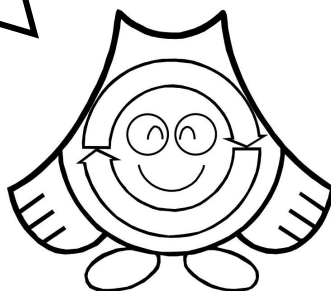
可燃垃圾用

Chỉ dùng cho rác đốt được

가연성 쓰레기용

- 可燃ごみ以外は入れないでください。
- 生ごみはよく水を切ってください。
- 可燃ごみ収集日の朝8時30分までに
出してください。

大(30ℓ)



クリンクルちゃん

製造物責任に関する表示事項

- (1) サイズは特大・大・中・小と容量を併記する。
- (2) 文字等の大きさは指定しない。上図を参考に見やすく配置すること
- (3) 文字等の印刷色：青色 (PANTONE3005)