



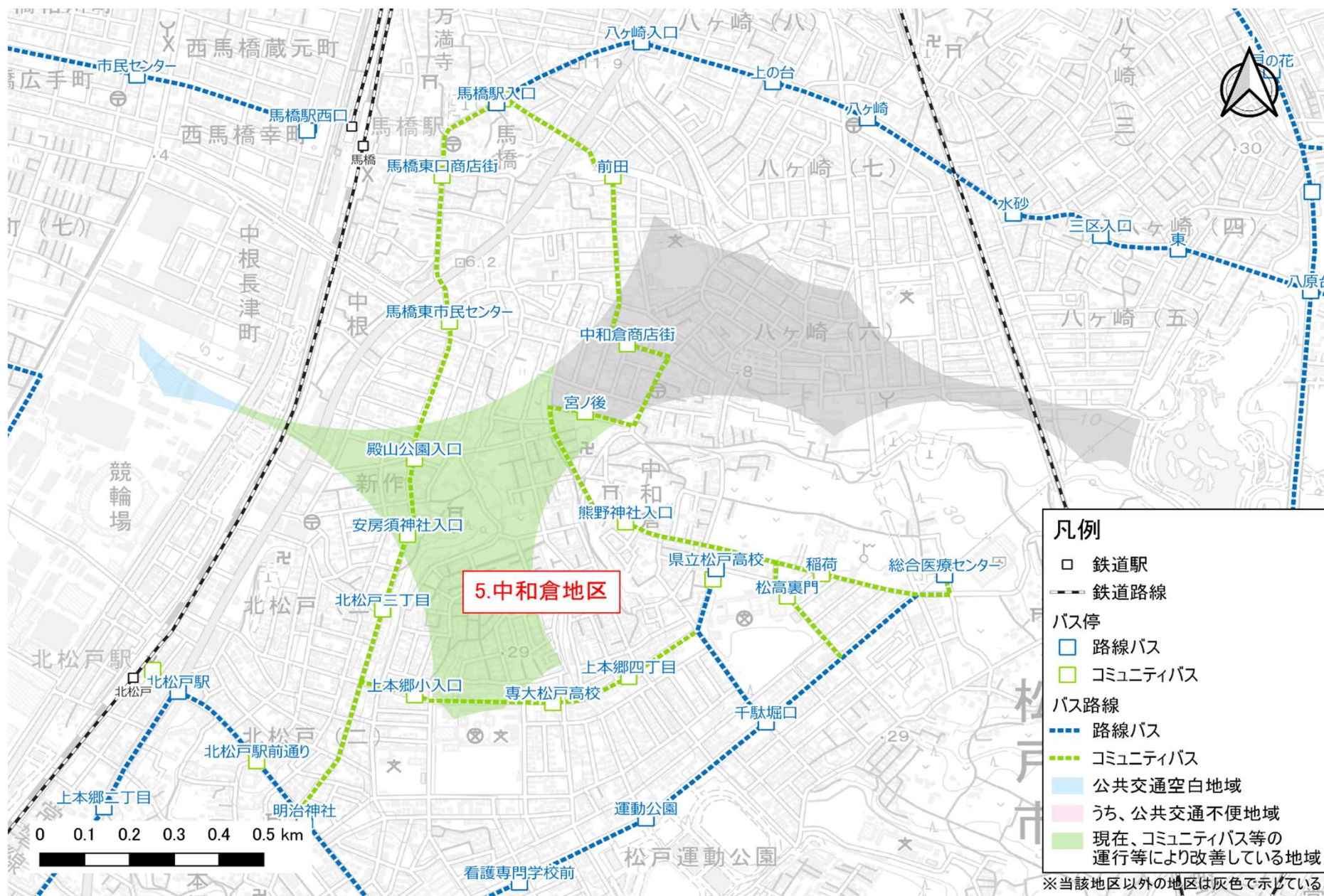
令和7年度事業報告

コミュニティバス中和倉コースについて

令和8年5月21日

松戸市

松戸市コミュニティバス 中和倉コースについて



年度別のコミュニティバス利用状況等

■ 令和7年度の収支率は46.0%となった。

※1 令和5年7月より運賃を200円に改訂

※2 令和7年4月より平日のみ運行

年度別のコミュニティバス利用状況等

		令和3年度	令和4年度	令和5年度	令和6年度	令和7年度
運行日数	日	365	365	366	365	242
利用者数	人	122,945	137,101	146,891	152,250	95,165
	1日当たり 人/日	337	376	401	417	393
運行収入	運賃 万円	1,658	1,828	2,161	2,305	1,434
	広告 万円	9.9	21.2	6.2	0	0
運行経費(車両償却費除)	万円	4,023	4,076	4,256	4,521	3,119
収支率	%	41.5	45.4	50.9	51.0	46.0

令和7年度の月別利用状況等

		4月	5月	6月	7月	8月	9月	10月	11月	12月	1月	2月	3月
運行日数	日	21	20	21	22	20	20	22	18	20	19	18	21
利用者数	人	7,755	7,080	8,590	9,665	8,493	8,716	8,891	6,873	7,686	7,047	6,488	7,881
	1日当たり 人/日	369	354	409	439	425	436	404	382	384	371	360	393
運賃収入	万円	116	108	130	148	128	132	134	102	113	103	96	117
運行経費(車両償却費除)	万円	271	258	271	284	258	258	284	233	258	245	233	270
収支率	%	43.0	41.9	48.1	52.1	49.5	51.3	47.4	44.0	43.9	41.9	41.5	43.4

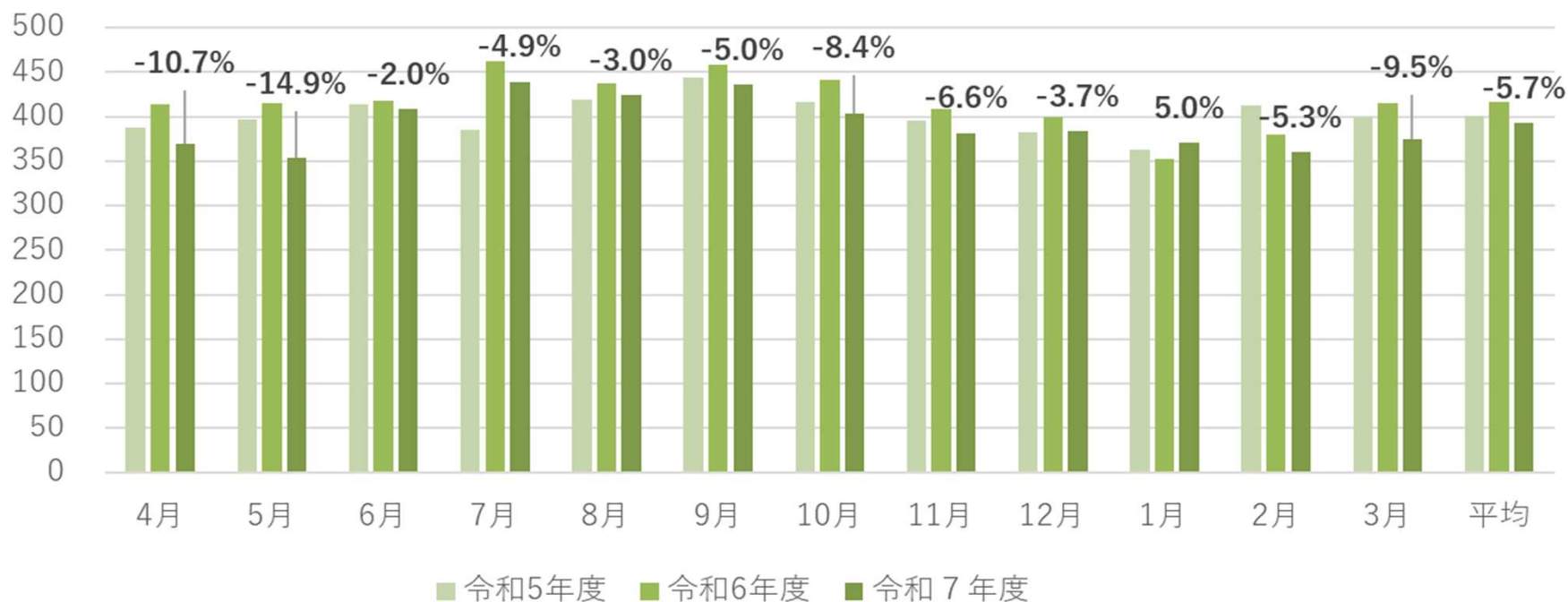
運行状況(1日あたり平均利用者数の前年同月比較)

- 令和7年度は令和6年度から、**1日あたり平均利用者数は約5.7%減少**
- 令和7年4月以降の運行内容の見直しにより、1日の運行便数が減ったことが少なからず影響していると考えられる。

(参考:1日あたり運行便数)

令和6年度(見直し前)	令和7年度(見直し後)
右・左回り 各15便	右・左回り 各12便

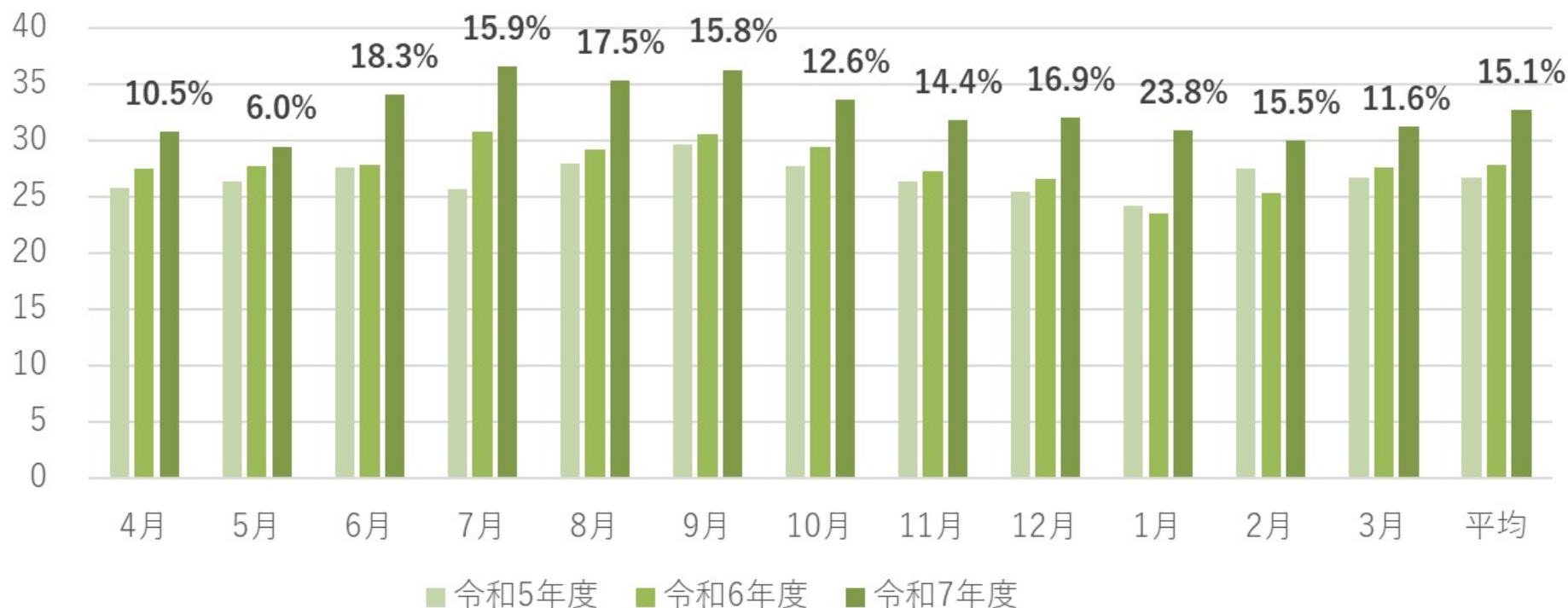
利用者数の前年同月比較



運行状況(1便当たり平均利用者数の前年同月比較)

- 令和7年度は令和6年度から、1日1便当たり平均利用者数は約15.1%増加。
- 利用状況に応じた運行内容の見直しにより、安定的な運行につながっている。

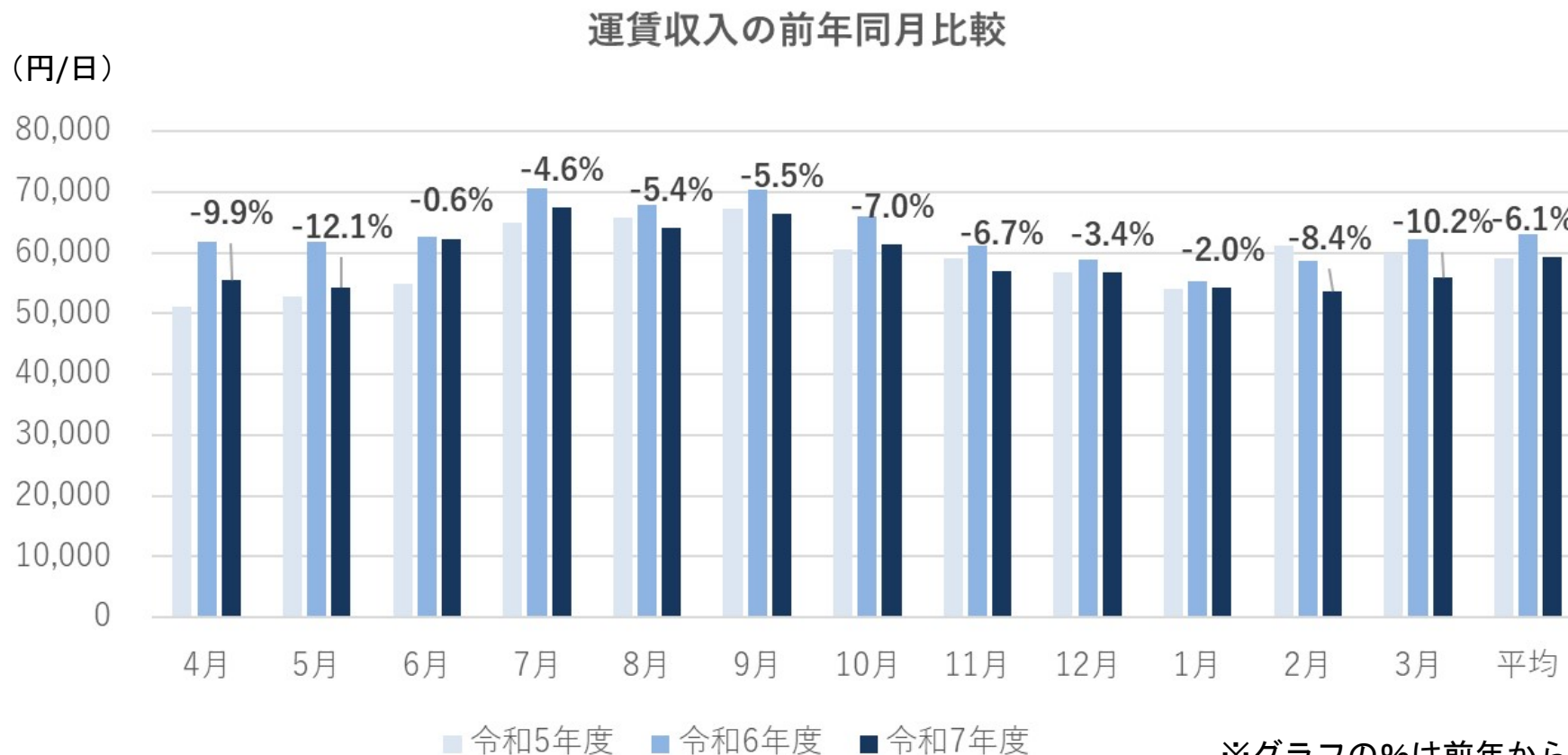
利用者数の前年同月比較



<出典>京成バス千葉ウエスト株式会社 提供データより作成

運行状況(1日当たり平均運賃収入の前年同月比較)

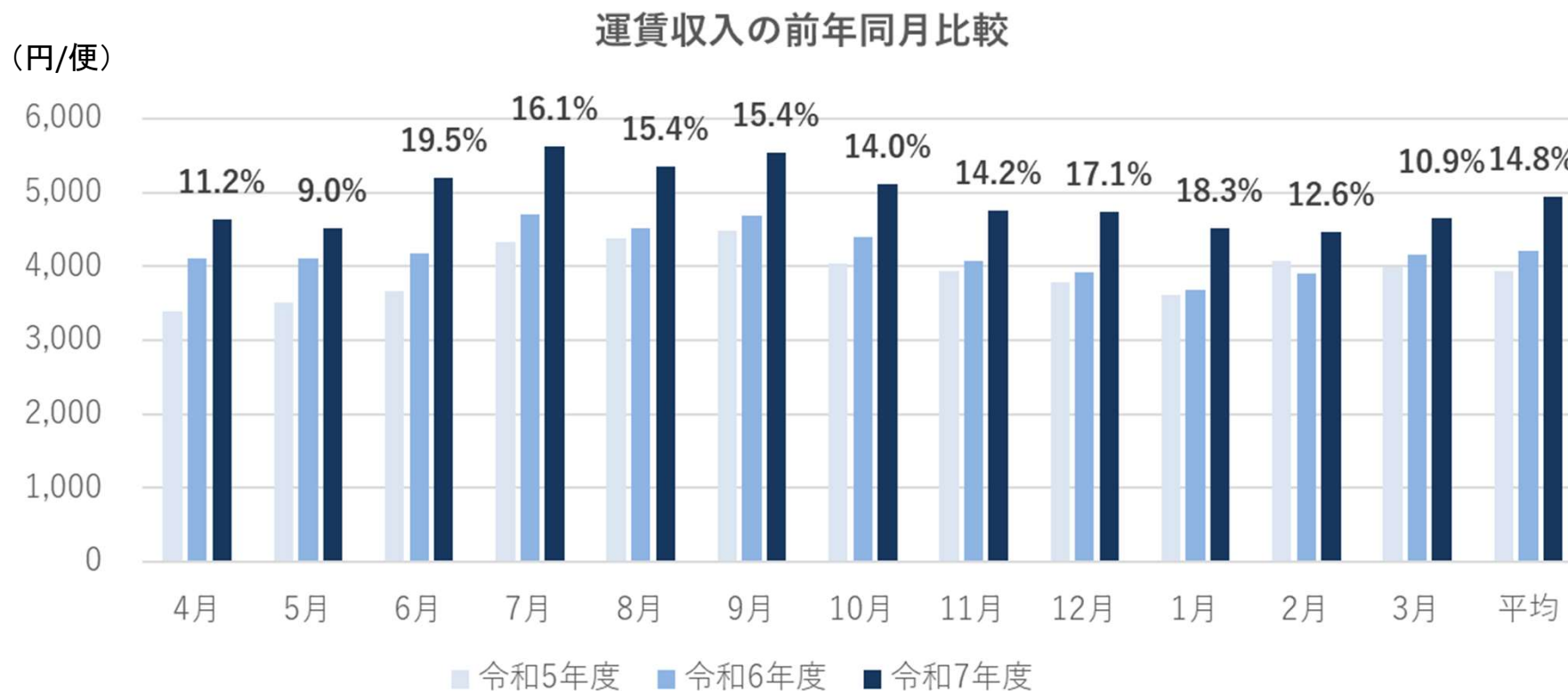
- 令和7年度は令和6年度から、**運賃収入が約6.1%減少**
- 利用者数と同様に1日の運行便数が減ったことが少なからず影響していると考えられる。



※グラフの%は前年からの増減割合

運行状況(1便当たり平均運賃収入の前年同月比較)

- 令和7年度は令和6年度から、**1日1便当たり運賃収入は約14.8%増加**
- 利用状況に応じた運行内容の見直しにより、安定的な運行につながっている。

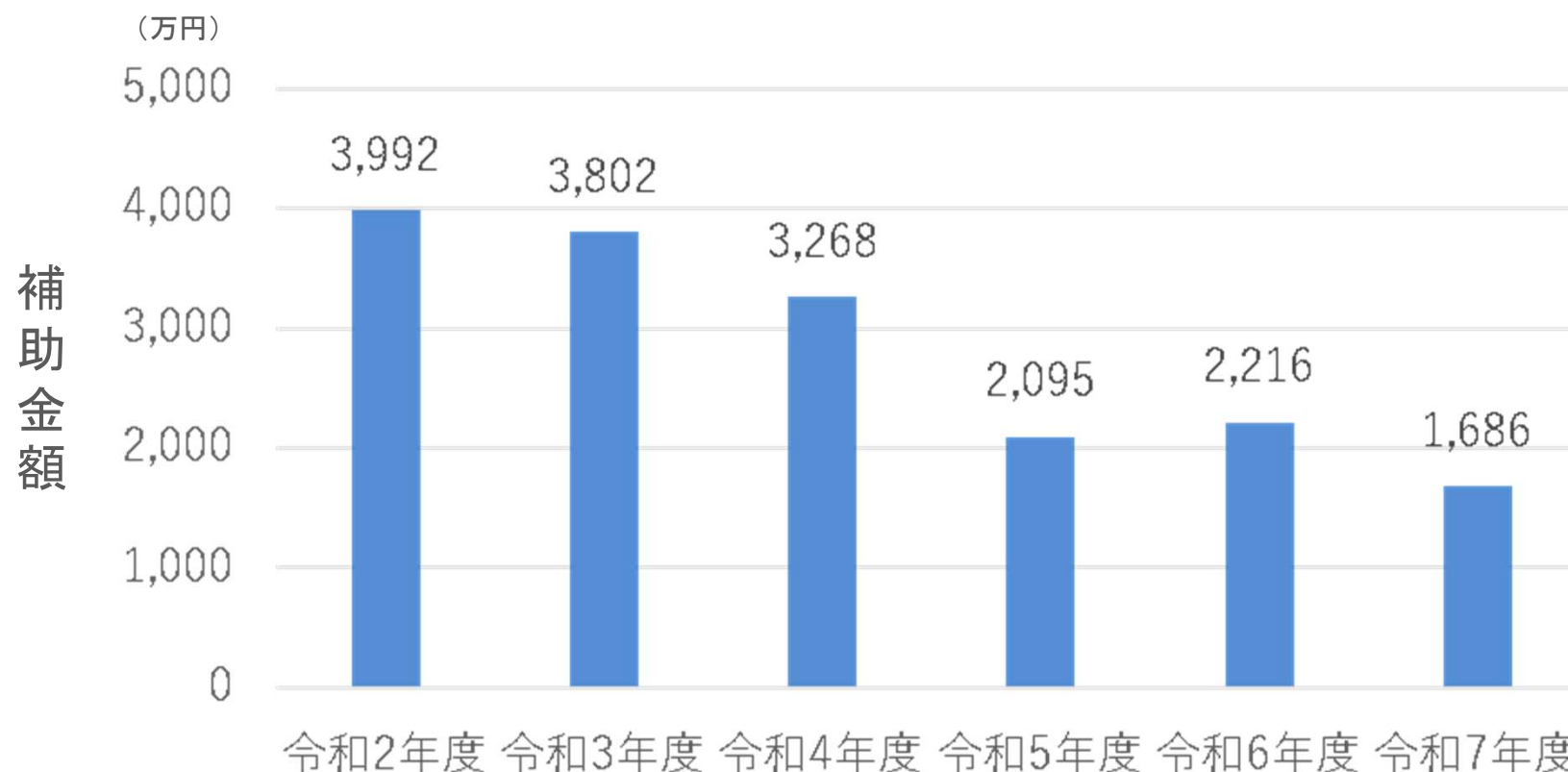


※グラフの%は前年からの増減割合

<出典>京成バス千葉ウエスト株式会社 提供データより作成

【参考：補助金額の推移】

- 運行日数や便数の見直しにより、前年度から約530万円減額となった。



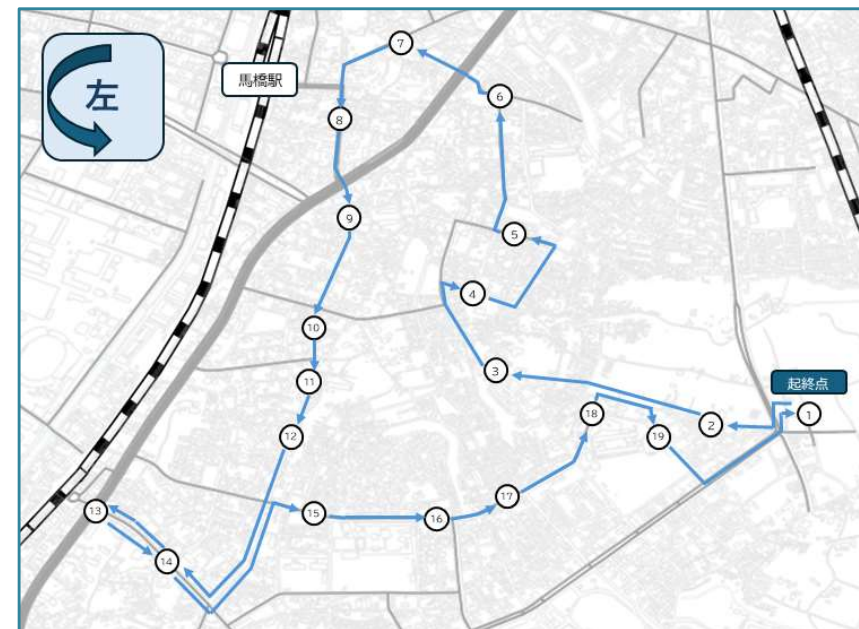
※令和4年度途中に車両償却費(令和3年度約1,440万円、令和4年度約1,020万円)の支払い終了

【参考：中和倉コース 運行概要】

左回り

左回り順路時刻表 ①②③④⑤⑥⑦⑧⑨⑩⑪⑫⑬⑭⑮⑯⑰⑱⑲① ※平日のみ運行（令和7年4月現在）

① 総合医療センター	7:00	7:41	8:48	9:34	11:08	11:54	13:17	14:02	15:17	16:02	17:08	17:54
② 稲荷	7:02	7:43	8:50	9:36	11:10	11:56	13:19	14:04	15:19	16:04	17:10	17:56
③ 熊野神社入口	7:03	7:44	8:51	9:37	11:11	11:57	13:20	14:05	15:20	16:05	17:11	17:57
④ 宮ノ後	7:05	7:46	8:53	9:39	11:13	11:59	13:22	14:07	15:22	16:07	17:13	17:59
⑤ 中和倉商店街	7:07	7:48	8:55	9:41	11:15	12:01	13:24	14:09	15:24	16:09	17:15	18:01
⑥ 前田	7:09	7:50	8:57	9:43	11:17	12:03	13:26	14:11	15:26	16:11	17:17	18:03
⑦ 馬橋駅入口	7:13	7:54	9:01	9:47	11:21	12:07	13:30	14:15	15:30	16:15	17:21	18:07
⑧ 馬橋東口商店街	7:14	7:55	9:02	9:48	11:22	12:08	13:31	14:16	15:31	16:16	17:22	18:08
⑨ 馬橋東市民センター	7:16	7:57	9:04	9:50	11:24	12:10	13:33	14:18	15:33	16:18	17:24	18:10
⑩ 殿山公園入口	7:17	7:58	9:05	9:51	11:25	12:11	13:34	14:19	15:34	16:19	17:25	18:11
⑪ 安房須神社入口	7:18	7:59	9:06	9:52	11:26	12:12	13:35	14:20	15:35	16:20	17:26	18:12
⑫ 北松戸三丁目	7:19	8:00	9:07	9:53	11:27	12:13	13:36	14:21	15:36	16:21	17:27	18:13
⑬ 北松戸駅	7:26	8:07	9:14	10:00	11:34	12:20	13:43	14:28	15:43	16:28	17:34	18:20
⑭ 北松戸駅前通り	7:27	8:08	9:15	10:01	11:35	12:21	13:44	14:29	15:44	16:29	17:35	18:21
⑮ 上本郷小入口	7:29	8:10	9:17	10:03	11:37	12:23	13:46	14:31	15:46	16:31	17:37	18:23
⑯ 専大松戸高校	7:30	8:11	9:18	10:04	11:38	12:24	13:47	14:32	15:47	16:32	17:38	18:24
⑰ 上本郷四丁目	7:30	8:11	9:18	10:04	11:38	12:24	13:47	14:32	15:47	16:32	17:38	18:24
⑱ 県立松戸高校	7:31	8:12	9:19	10:05	11:39	12:25	13:48	14:33	15:48	16:33	17:39	18:25
⑲ 松高裏門	7:32	8:13	9:20	10:06	11:40	12:26	13:49	14:34	15:49	16:34	17:40	18:26
① 総合医療センター	7:37	8:18	9:25	10:11	11:45	12:31	13:54	14:39	15:54	16:39	17:45	18:31



右回り

右回り順路時刻表 ①②⑱⑰⑯⑮⑭⑬⑫⑪⑩⑨⑧⑦⑥⑤④③⑲① ※平日のみ運行（令和7年4月現在）

① 総合医療センター	7:36	8:21	9:11	10:18	11:03	12:38	13:23	14:32	15:19	16:42	17:27	18:25
② 稲荷	7:38	8:23	9:13	10:20	11:05	12:40	13:25	14:34	15:21	16:44	17:29	18:27
⑱ 県立松戸高校	7:40	8:25	9:15	10:22	11:07	12:42	13:27	14:36	15:23	16:46	17:31	18:29
⑰ 上本郷四丁目	7:41	8:26	9:16	10:23	11:08	12:43	13:28	14:37	15:24	16:47	17:32	18:30
⑯ 専大松戸高校	7:41	8:26	9:16	10:23	11:08	12:43	13:28	14:37	15:24	16:47	17:32	18:30
⑮ 上本郷小入口	7:42	8:27	9:17	10:24	11:09	12:44	13:29	14:38	15:25	16:48	17:33	18:31
⑬ 北松戸駅	7:49	8:34	9:24	10:31	11:16	12:51	13:36	14:45	15:32	16:55	17:40	18:38
⑫ 北松戸駅前通り	7:50	8:35	9:25	10:32	11:17	12:52	13:37	14:46	15:33	16:56	17:41	18:39
⑩ 北松戸三丁目	7:51	8:36	9:26	10:33	11:18	12:53	13:38	14:47	15:34	16:57	17:42	18:40
⑪ 安房須神社入口	7:52	8:37	9:27	10:34	11:19	12:54	13:39	14:48	15:35	16:58	17:43	18:41
⑩ 殿山公園入口	7:53	8:38	9:28	10:35	11:20	12:55	13:40	14:49	15:36	16:59	17:44	18:42
⑨ 馬橋東市民センター	7:54	8:39	9:29	10:36	11:21	12:56	13:41	14:50	15:37	17:00	17:45	18:43
⑧ 馬橋東口商店街	7:56	8:41	9:31	10:38	11:23	12:58	13:43	14:52	15:39	17:02	17:47	18:45
⑦ 馬橋駅入口	8:00	8:45	9:35	10:42	11:27	13:02	13:47	14:56	15:43	17:06	17:51	18:49
⑥ 前田	8:02	8:47	9:37	10:44	11:29	13:04	13:49	14:58	15:45	17:08	17:53	18:51
⑤ 中和倉商店街	8:04	8:49	9:39	10:46	11:31	13:06	13:51	15:00	15:47	17:10	17:55	18:53
④ 宮ノ後	8:06	8:51	9:41	10:48	11:33	13:08	13:53	15:02	15:49	17:12	17:57	18:55
③ 熊野神社入口	8:07	8:52	9:42	10:49	11:34	13:09	13:54	15:03	15:50	17:13	17:58	18:56
⑲ 松高裏門	8:08	8:53	9:43	10:50	11:35	13:10	13:55	15:04	15:51	17:14	17:59	18:57
① 総合医療センター	8:13	8:58	9:48	10:55	11:40	13:15	14:00	15:09	15:56	17:19	18:04	19:02

