

公共交通空白地域

公共交通空白地域	ページ番号
松戸市における公共交通空白地域	1-2
1. 幸田地区	1-3
2. 根木内地区	
3. 新松戸南地区	1-4
4. 三ヶ月・八ヶ崎地区	
5. 中和倉地区	1-5
6. 常盤平地区	
7. 六高台地区	1-6
8. 南花島地区	
9. 和名ヶ谷地区／10. 日暮地区	1-7
11. 松飛台地区	
12. 上矢切地区	1-8
13. 高塚新田地区	

松戸市における公共交通空白地域

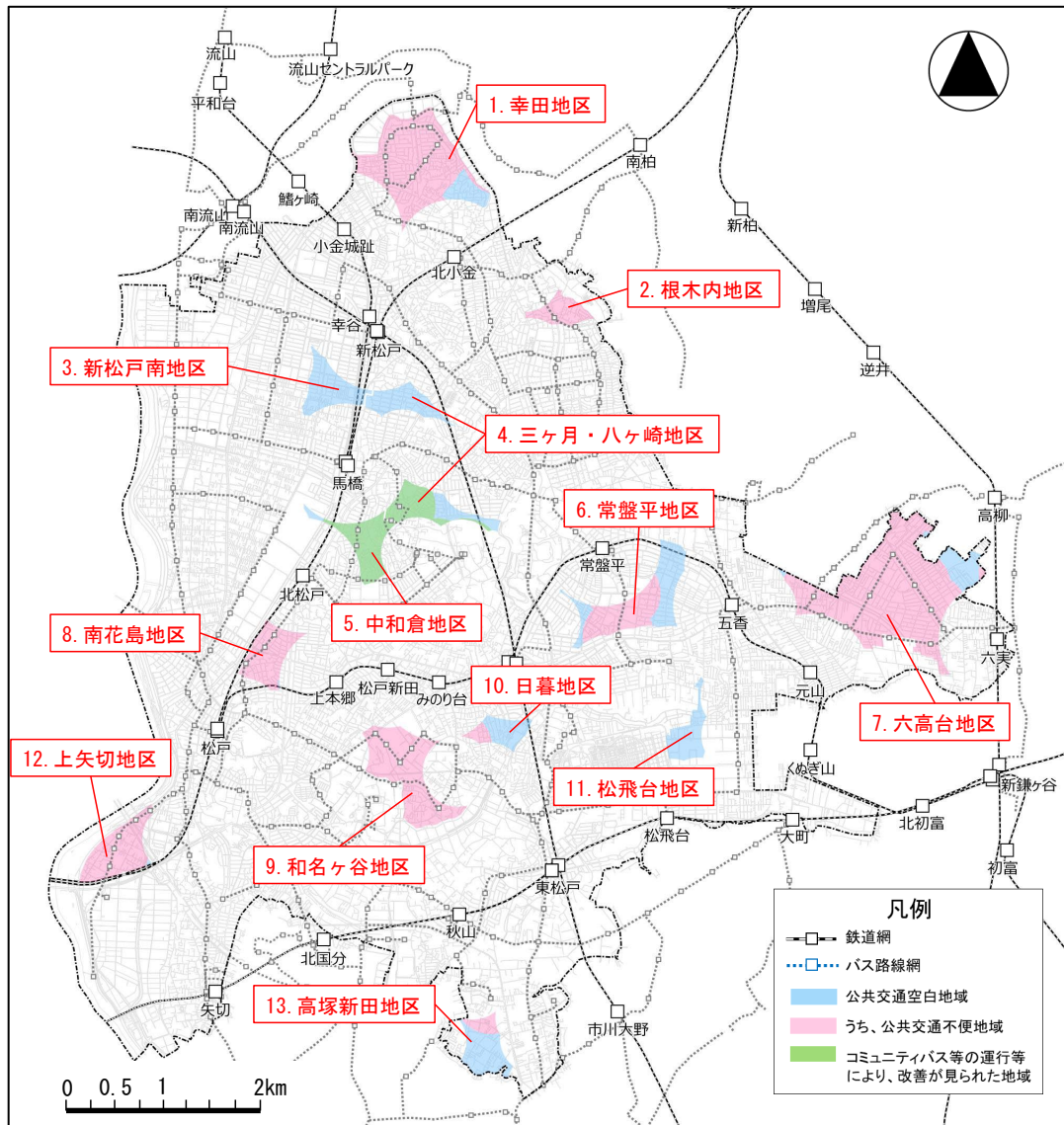


図 1 松戸市における公共交通空白地域

表 1 公共交通空白地域・不便地域の定義

地域区分	鉄道駅から	1日77便以上のバス停から	1日76便以下のバス停から	その他
公共交通空白地域	670m以上	410m以上	410m以上	市街化調整区域は除く
うち、公共交通不便地域			410m未満	

1. 幸田地区

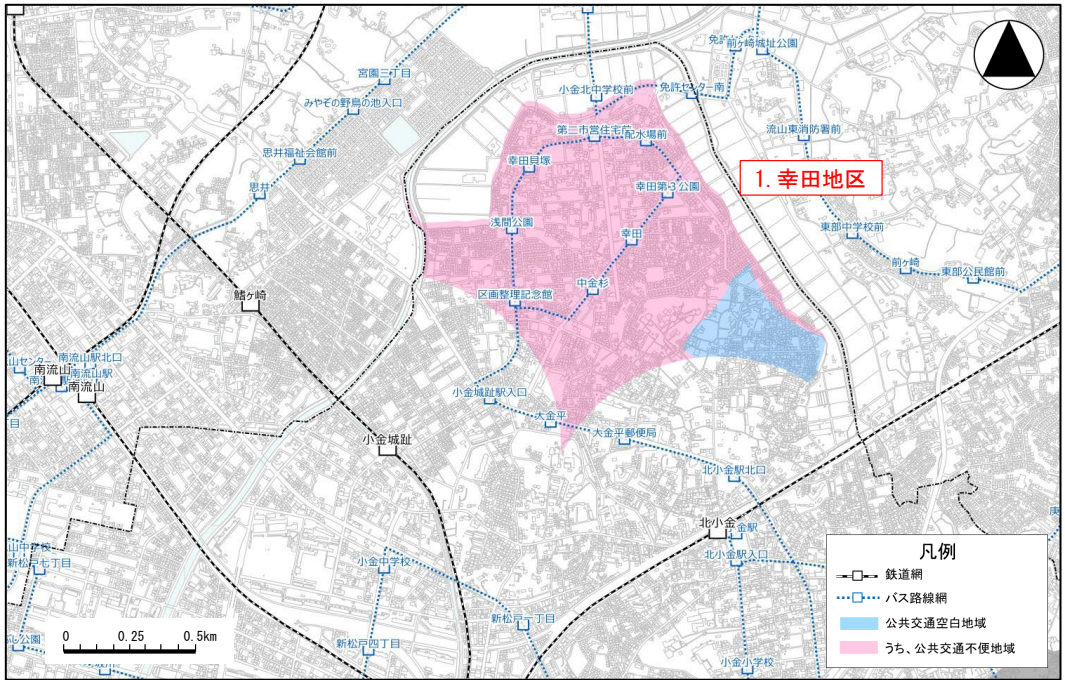


図 2 幸田地区

2. 根木内地区

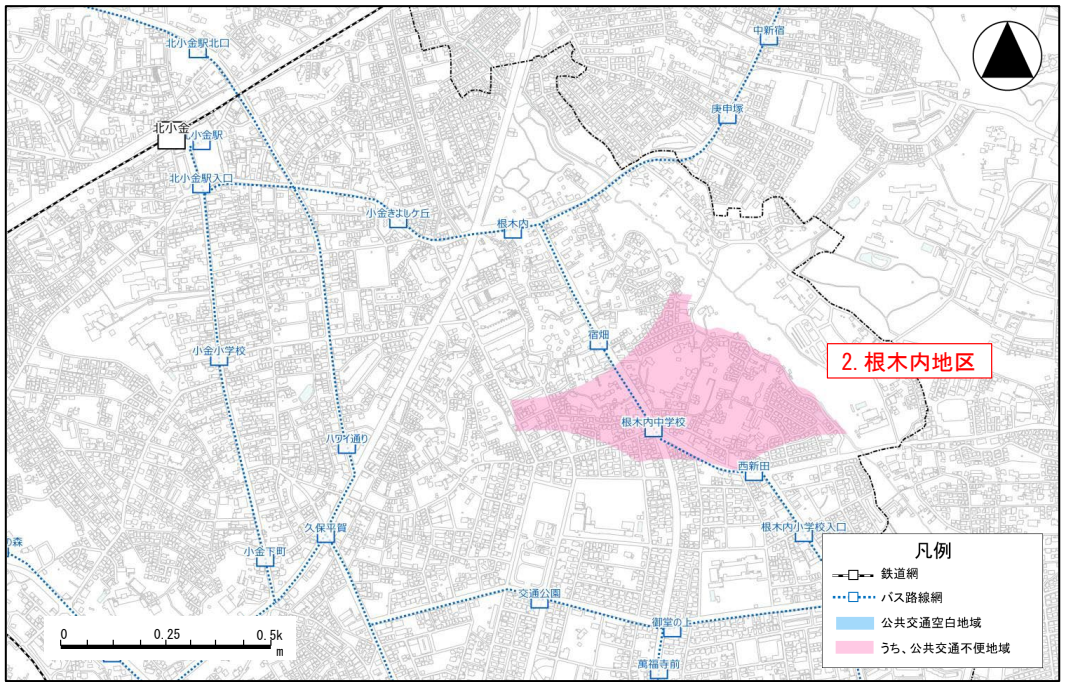
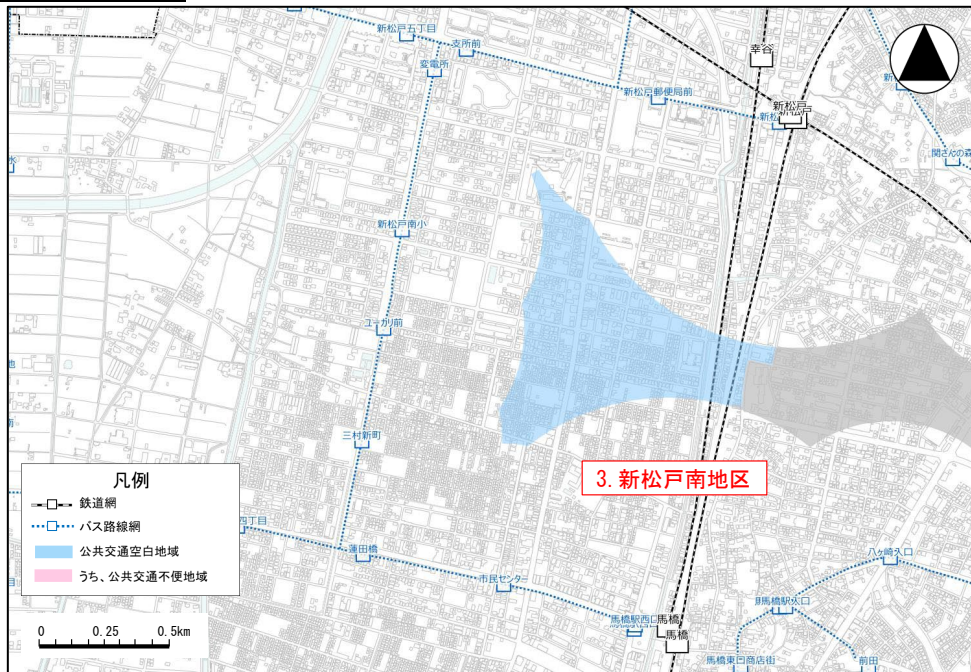


図 3 根木内地区

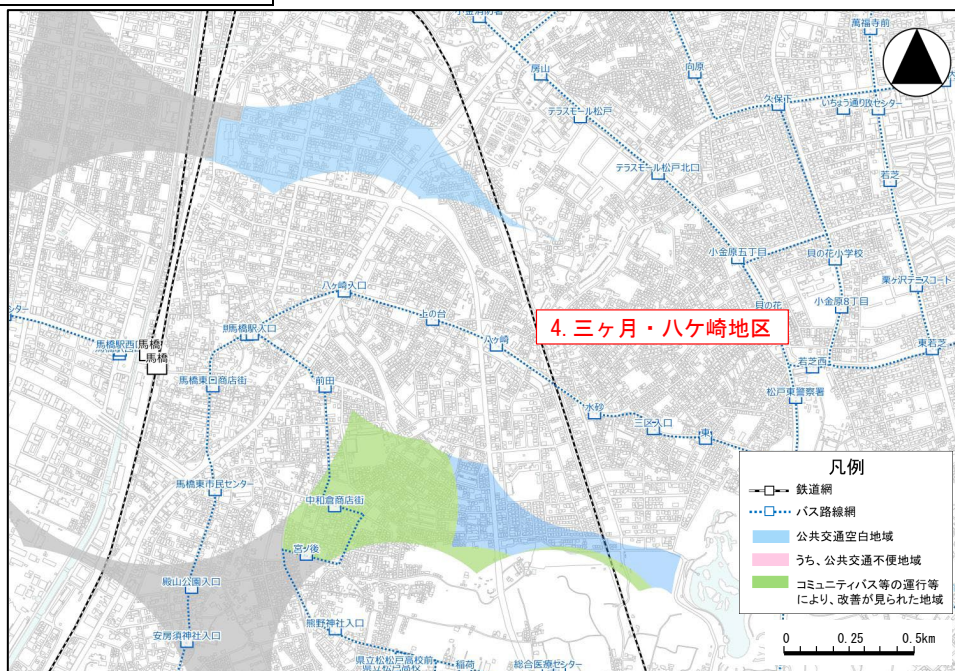
3. 新松戸南地区



※当該地区以外の交通空白地域は灰色で示している。

図 4 新松戸南地区

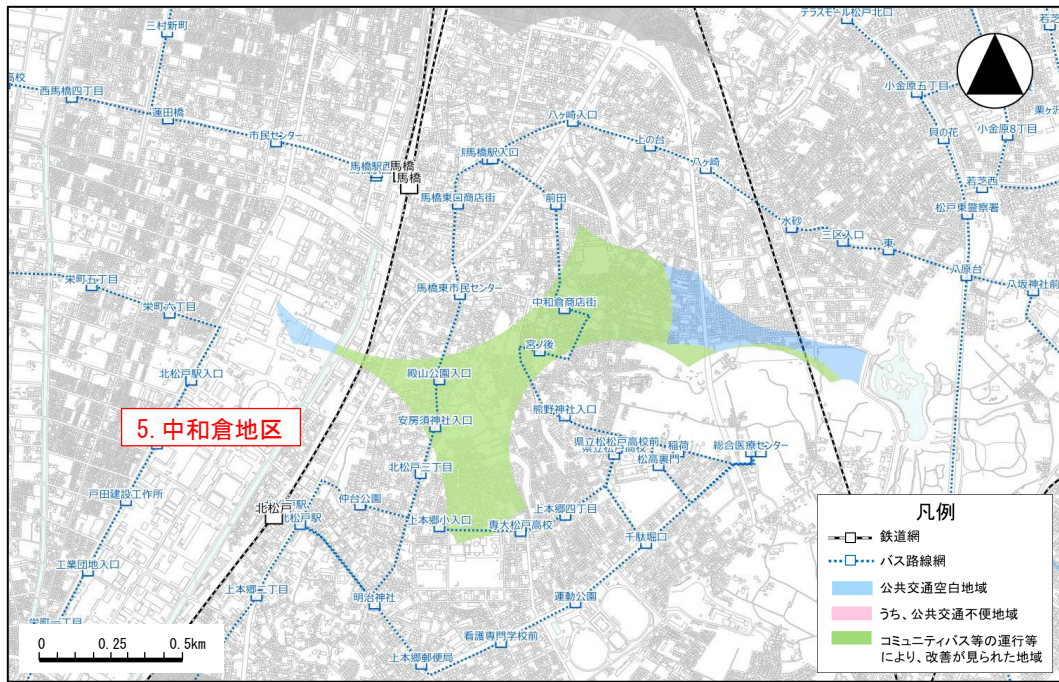
4. 三ヶ月・八ヶ崎地区



※当該地区以外の交通空白地域は灰色で示している。

図 5 三ヶ月・八ヶ崎地区

5. 中和倉地区



※当該地区以外の交通空白地域は灰色で示している。

図 6 中和倉地区

6. 常盤平地区

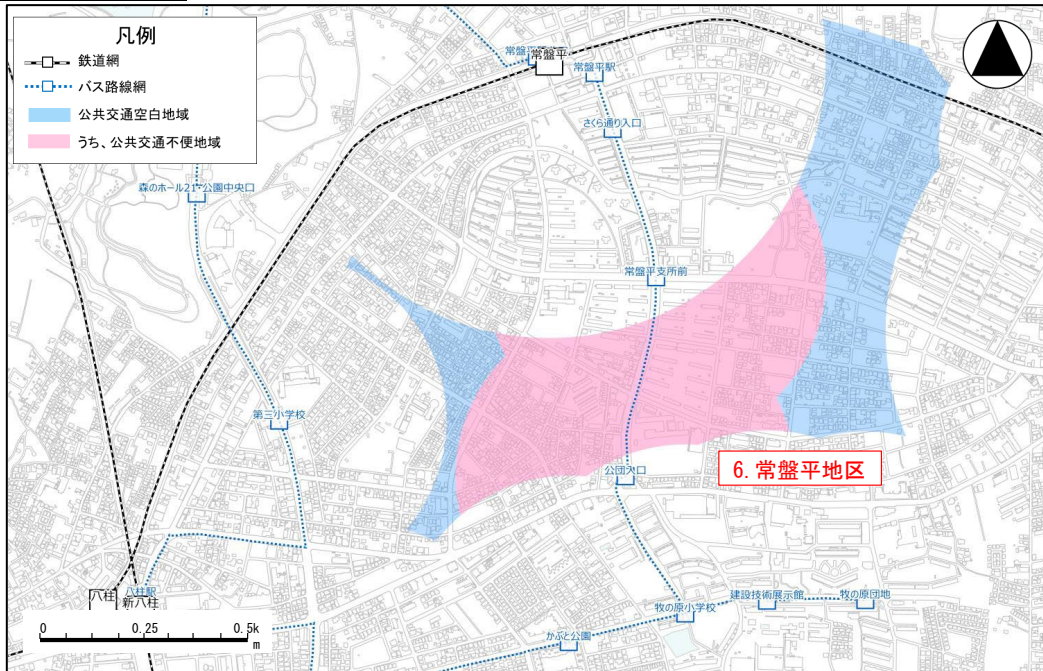


図 7 常盤平地区

7. 六高台地区

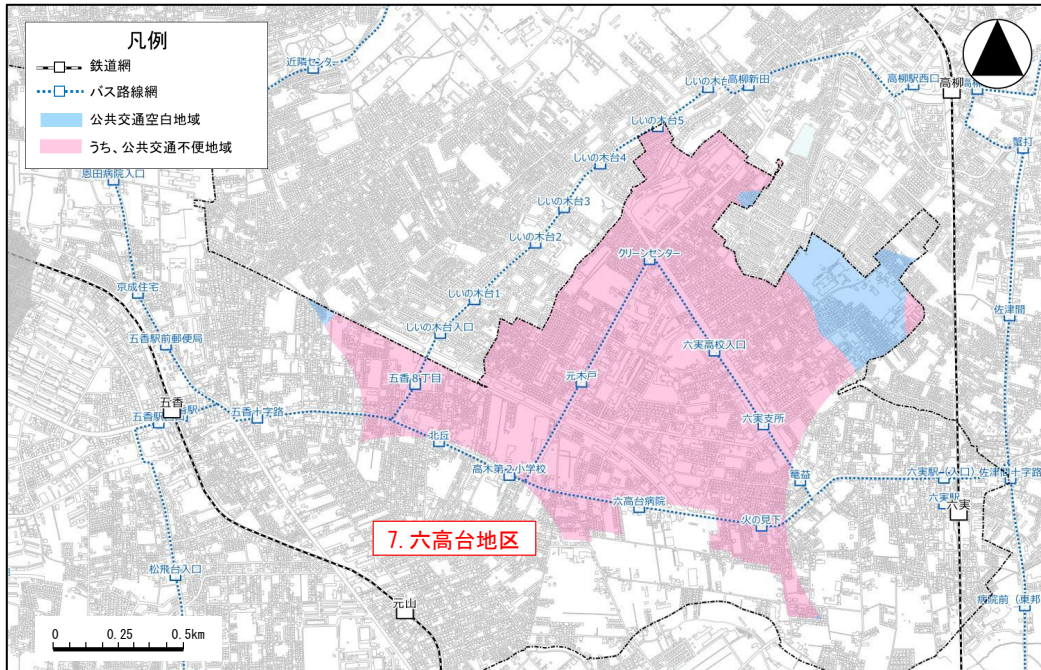
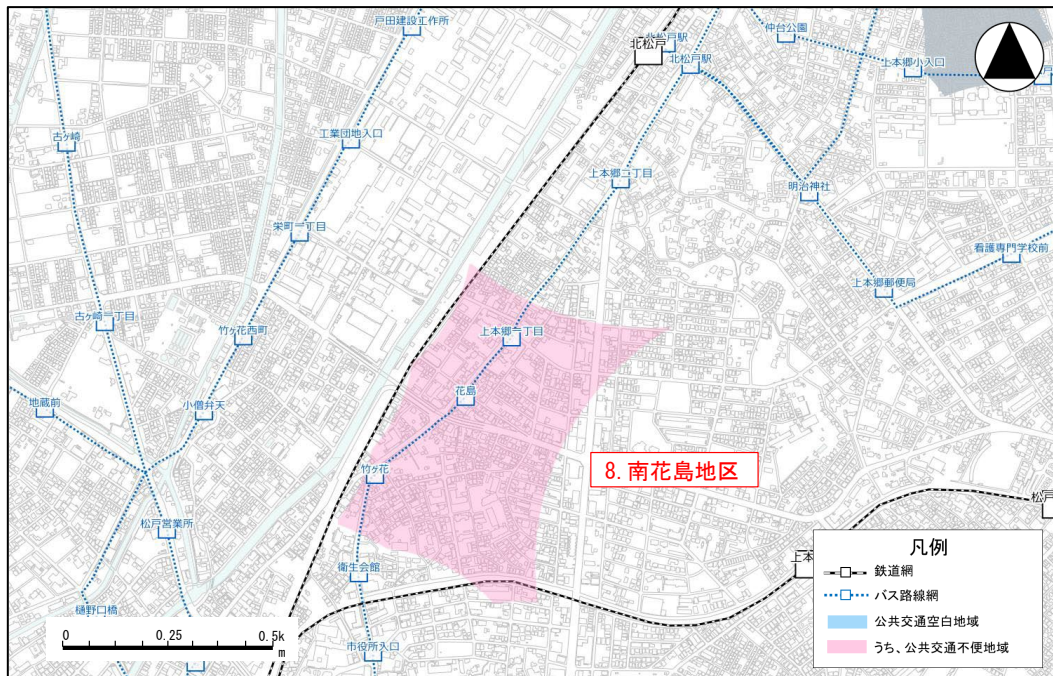


図 8 六高台地区

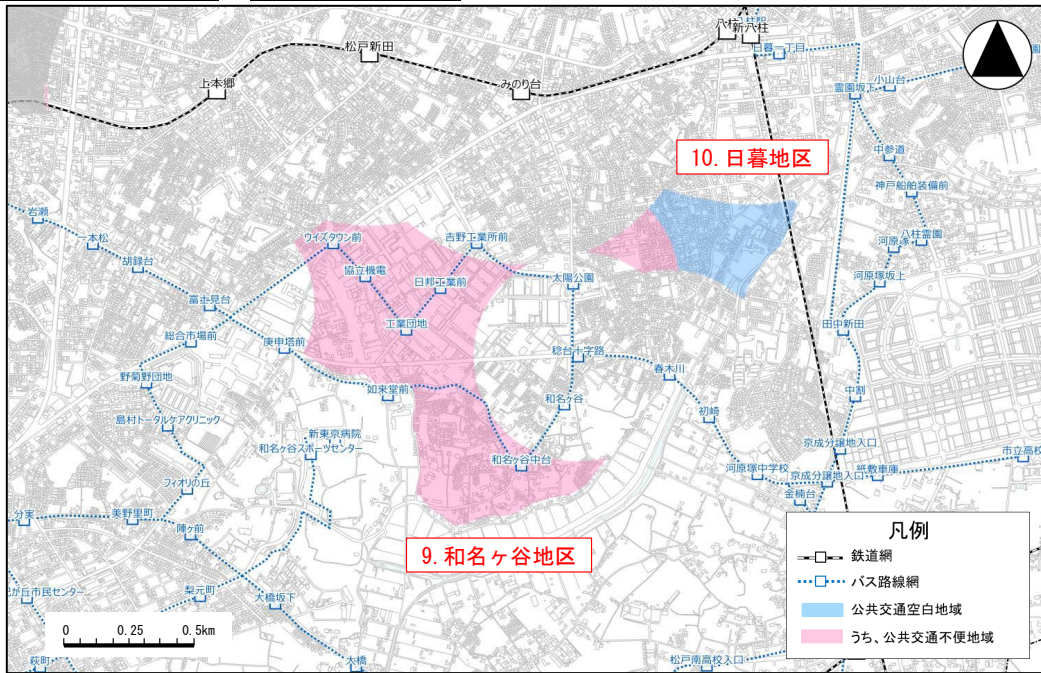
8. 南花島地区



※当該地区以外の交通空白地域は灰色で示している。

図 9 南花島地区

9. 和名ヶ谷地区 / 10. 日暮地区



※当該地区以外の交通空白地域は灰色で示している。

図 10 和名ヶ谷地区／日暮地区

11. 松飛台地区

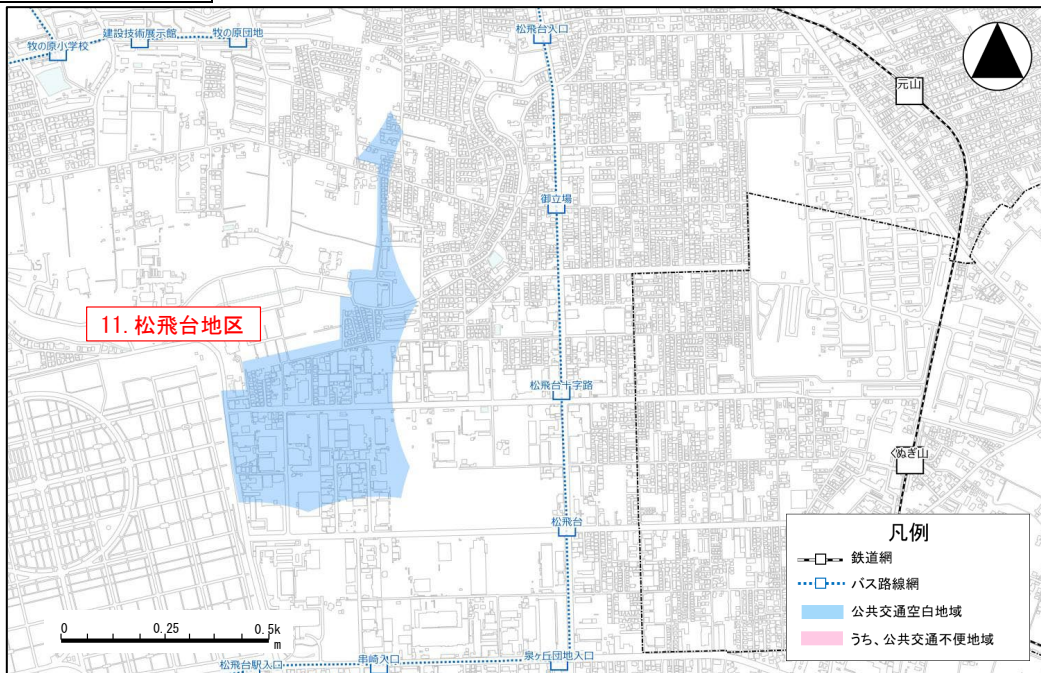


図 11 松飛台地区

12. 上矢切地区

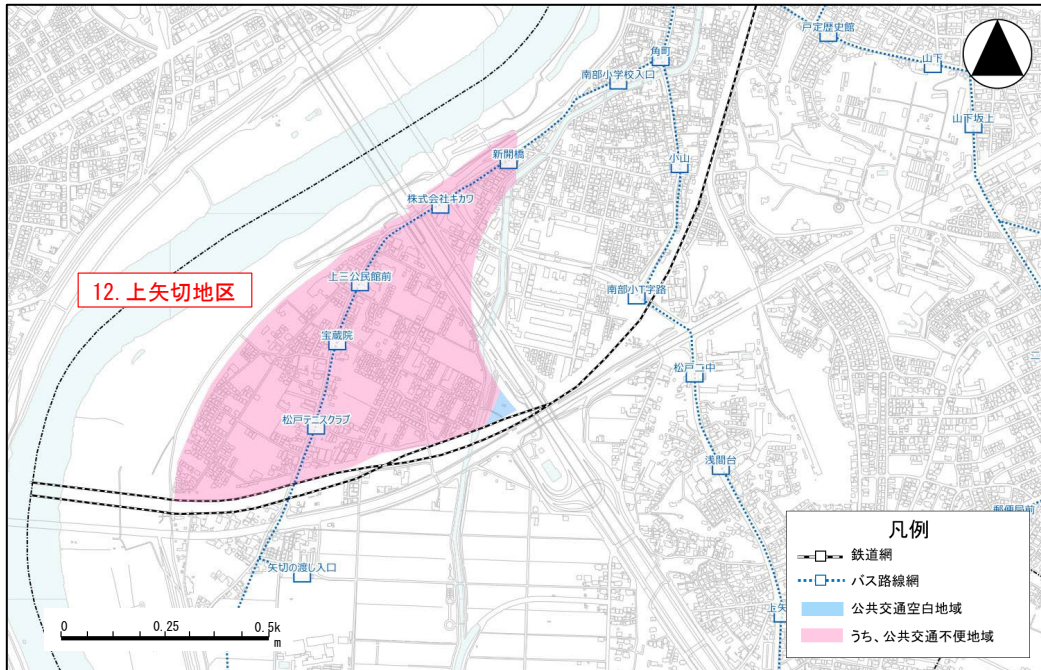


図 12 上矢切地区

13. 高塚新田地区

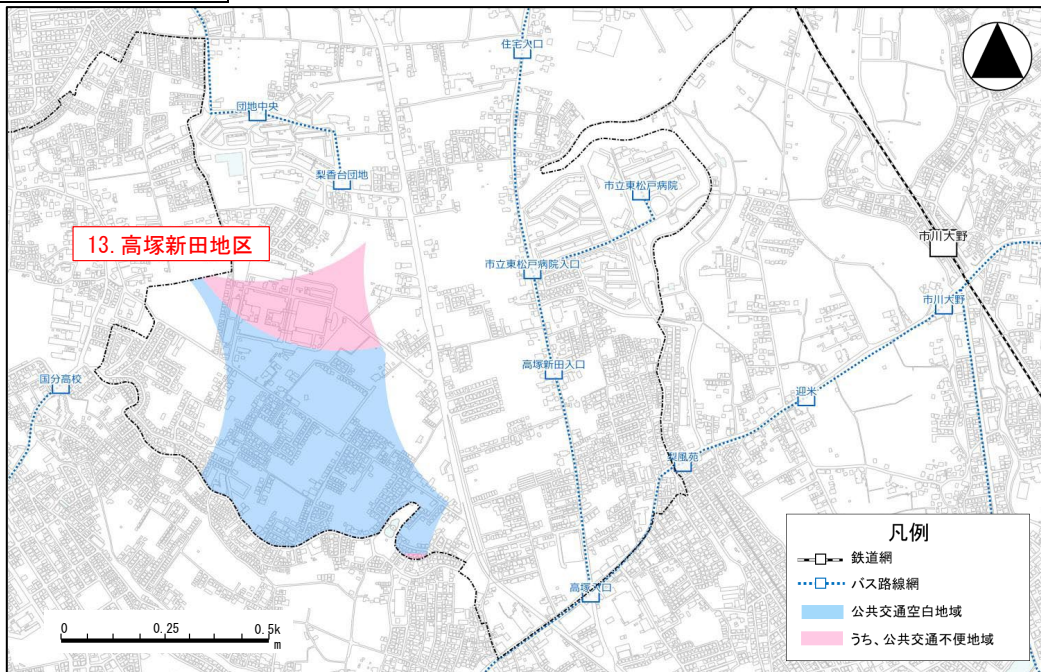


図 13 高塚新田地区