

土砂災害 ハザードマップ

「土砂災害ハザードマップ」は、市民のみなさまが生活している地域で、土砂災害が発生した場合に被害を受ける可能性のある範囲を示したものです。
 自分の家や勤め先、学校などの避難場所、避難路を予め確認しておき、緊急時などの連絡方法も決めておきましょう。
 台風や大雨などの時は、テレビ・ラジオ・市役所からの情報に注意し、早めの避難を心掛けましょう。

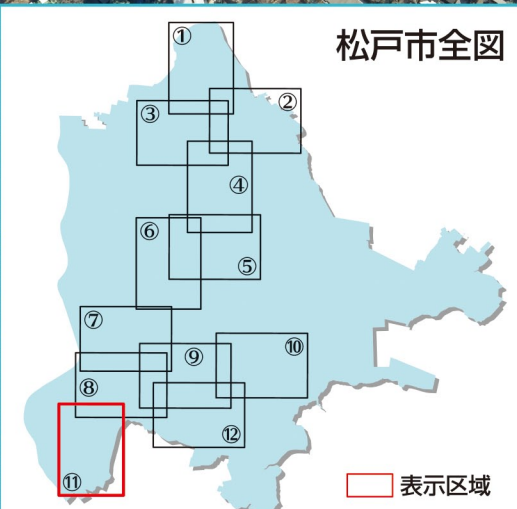
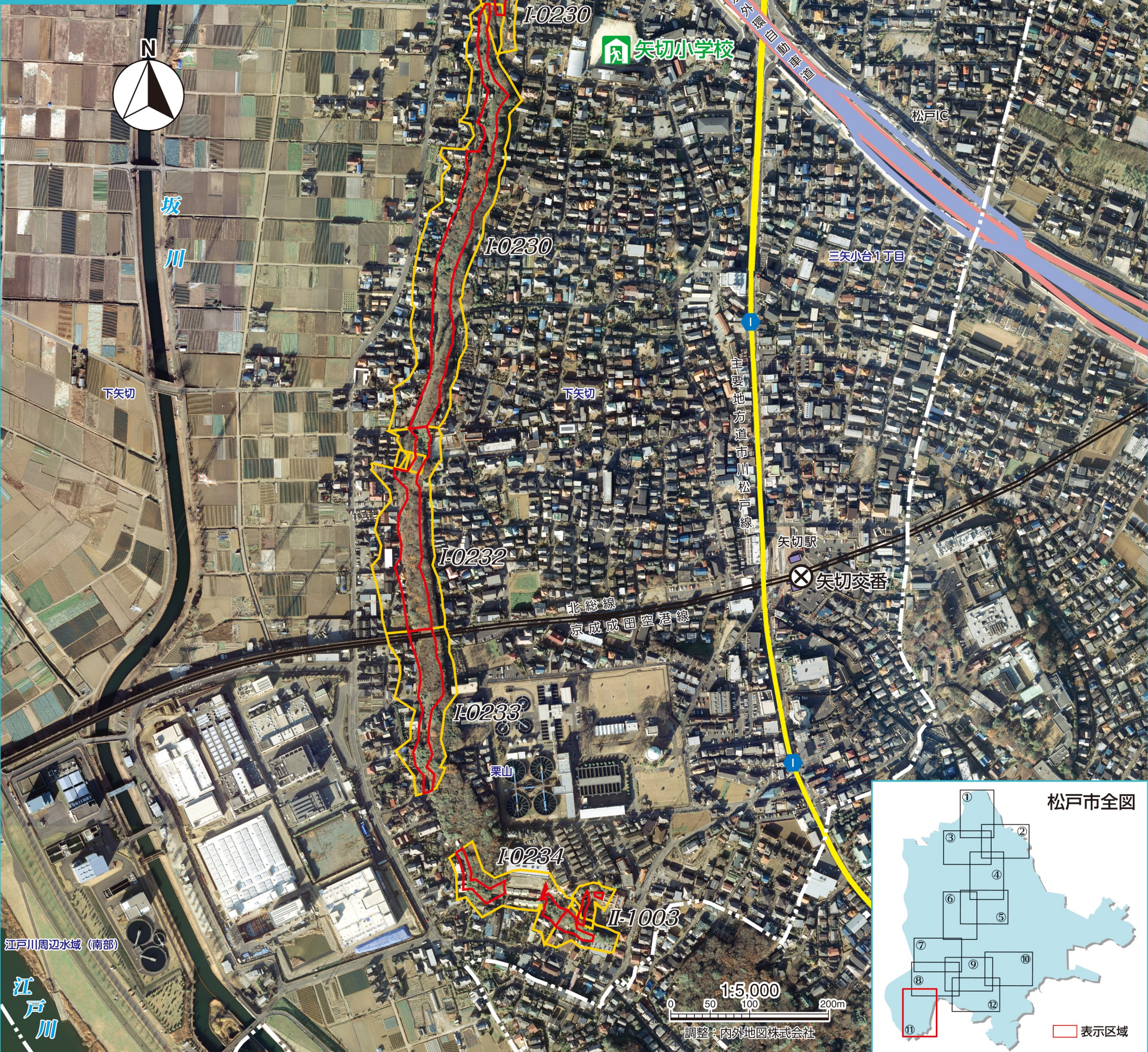
松戸市 総務部 危機管理課
 TEL:047-366-7309

土砂災害危険箇所

- 土砂災害警戒区域
 - 土砂災害特別警戒区域
- 松戸市では、「急傾斜地の崩壊(がけ崩れ)」の危険性があります。

凡例

- 🏠 避難所
- 📍 市役所
- 🚓 警察署・交番
- 📍 支所
- 🚒 消防署



1:5,000
 0 50 100 200m
 調整：内外地図株式会社