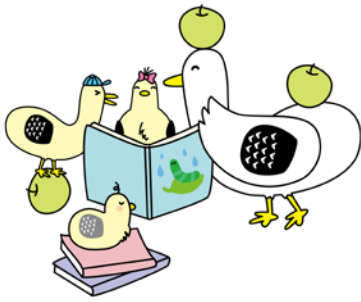


～「子育て支援員研修」受講者を募集します～



松戸子育て支援キャラクター まつドリ

この研修は、「これから子育て支援の仕事に携わりたい！」

と思っている方を対象に

保育や子育て支援の事業に従事するために必要な知識や
技術を習得して頂くためのものです。

研修の企画・運営については聖徳大学に委託して実施いたします。

研修修了者には修了証が交付され

「人材バンク」「ファミリー・サポート・センター」に登録していただきます。

- 対象 下記の全ての条件に当てはまる人
 - ①市内在住で全日程参加できる人
 - ②研修修了後、対象となる市内の保育や子育て支援の各事業に従事できる人
(修了後、松戸市子育て人材バンクに登録させていただきます)
 - ③ファミリー・サポート・センターの提供会員として登録が可能な人
- 実施コース
 - ①地域保育コース・一時預かり事業
 - ②地域保育コース・小規模保育事業
 - ③地域子育て支援コース・地域子育て支援拠点事業
 - ④放課後児童コース・放課後児童クラブ
- 日程 裏面のカリキュラムをご覧ください
- 会場 聖徳大学等 (地域保育コースの現場実習は市内の子育て支援施設にて実施)
- 受講料 2,000円(教材費) ※講座初日に徴収します
- 定員 50名 ※受講については書類選考を実施します
- 紹介事業 おやこDE広場、地域子育て支援センター、小規模保育施設、保育所、
放課後児童クラブ、放課後KIDSルーム、こども館、こどもショートステイ 等
- 申込み 応募申込書に必要事項を記入し、9月4日(月)までに郵送(必着)または直接
提出して頂くか、メールで子育て支援課までお申し込みください。(申込書は市ホ
ームページからダウンロードして頂くか、子育て支援課窓口にてお受け取りくださ
い。)受講が決定した方には、講座開始の10日前頃までに子育て支援課より通知
を発送いたします。
- その他 昨年度受講された方で「他のコースを受講したい」「受講できなかった授業を受け
たい」という方は子育て支援課までご相談ください。

松戸市 子ども部 子育て支援課

〒271-8588 松戸市根本387番地の5

TEL:047-366-7347 FAX:047-365-1009

Mail:mcpapa-devan@city.matsudo.chiba.jp

平成 29 年度 松戸市 子育て支援員研修 カリキュラム

	開催日	科目名	時間	講師
前期	基本研修			
	9/29 (金)	子ども・子育て家庭の現状	1	聖徳大学 松戸市
		子ども家庭福祉	1	
		児童虐待と社会的養護	1	
	10/6 (金)	保育の原理	1	聖徳大学
		子どもの発達	1	
	10/13 (金)	子どもの障害	1	聖徳大学
		対人援助の価値と倫理	1	
		総合演習（履修内容の振り返り）	1	
	専門研修（共通科目）			
	10/20 (金)	乳幼児の発達と心理	1.5	聖徳大学
		乳幼児の食事と栄養	1	
	10/27 (金)	小児保健 1	1	聖徳大学
		小児保健 2	1	
		安全の確保とリスクマネジメント	1	
	11/17 (金)	地域保育の環境整備	1	聖徳大学
		保育者の職業倫理と配慮事項	1.5	
	11/24 (金)	特別に配慮を要する子ども（0～2才）	1.5	聖徳大学 幼児保育課
		グループ討議	1.5	
実施自治体の制度について（任意）				
12/1 (金)	乳幼児の生活と遊び	1	聖徳大学 消防局 松戸市	
	心肺蘇生法	2		
	修了証交付	—		
12/8 (金)	ファミリー・サポート・センター説明会	3	ファミサポ	
後期	2月実施予定 (日程未定)	専門研修（前期修了前にコース選択して頂きます） ①地域保育コース・一時預かり事業 ②地域保育コース・小規模保育事業 ③地域子育て支援コース・地域子育て支援拠点事業 ④放課後児童コース・放課後児童クラブ		聖徳大学 松戸市等

※各回 13:00～16:30（ファミサポ説明会は 13:30～16:30）

※上記カリキュラムは一部変更になる場合があります。

※地域保育コースについては上記日程以外に現場実習を2日間実施します（2月実施予定）