

单亲家庭指南

各类申请・手续

<p>① 儿童抚养补贴</p> <p>支付给有子女的单亲家庭。支付截至子女 18 岁生日后的第一个 3 月末为止。 有所得限制（收入限制）。 【咨询】儿童未来支援科儿童福利担当室 047-366-3127</p>	<p>② 儿童补贴</p> <p>支付给养育着中学毕业之前子女的家长。 有所得限制（收入限制）。 ※预定 2024 年 10 月分开始改正制度 【咨询】儿童未来支援科儿童福利担当室 047-366-3127</p>
<p>③ 单亲家庭医疗费补助</p> <p>以单亲家庭的家长和子女（截至 18 岁生日后的第一个 3 月末为止）为对象，对部分或全部医疗费实施补助。有所得限制（收入限制）。 【咨询】儿童未来支援科儿童福利担当室 047-366-3127</p>	<p>④ 儿童医疗费补助</p> <p>以高中生相同年龄人士（截至 18 岁生日后的第一个 3 月末为止）为对象，对部分或全部医疗费实施补助。 【咨询】儿童未来支援科儿童福利担当室 047-366-3127</p>
<p>⑤ 母子・父子・寡妇福利基金 贷款</p> <p>为了单亲家庭的生活稳定，担当科室将实施有关所需资金（儿童修学资金等）贷款等事宜的咨询服务。 【咨询】儿童未来支援科 047-366-7347</p>	<p>⑥ 孤儿补贴</p> <p>支付给失去父母或父母任一方的中学未毕业儿童（孤儿）抚养人的补贴。 有所得限制（收入限制）。 【咨询】儿童未来支援科儿童福利担当室 047-366-3127</p>
<p>⑦ 税金</p> <p>与子女同在一个家庭生活的单亲家长，有案例成为单亲家庭扣除对象。 【咨询】市民税科 047-366-7322</p>	<p>⑧ 国民健康保险</p> <p>因就劳等生活状况的变化，可能需要更换国民健康保险。届时务请迅速办理相关手续。 【咨询】国民健康保险客服中心 047-712-0141</p>
<p>⑨ 国民年金（遗属基础年金）</p> <p>加入国民年金的人士或缴纳保险金年数达 25 年以上的人士死亡后，为其家属（由死者维持生计的「有子女的配偶」或「子女」）截至子女满 18 岁生日后的第一个 3 月末为止，（残障程度若相当于残障等级 1 级・2 级，则截至到 20 岁为止）给予支付。 【咨询】国保年金科 国民年金班 047-366-7352</p>	<p>⑩ 就学援助费</p> <p>支付给子女在公立小・中学校上学，并正在领取儿童抚养补贴的人士。 ※至于上高中的学生，有「就学支援金制度」。详情请咨询要升入的高中。 【咨询】学校财务科 047-366-7460</p>
<p>⑪ 儿童应试支援补助</p> <p>以正在领取儿童抚养补贴的家庭为对象，对部分应考高中和大学时的模拟考试费用以及大学应试费用实施补助。 【咨询】儿童未来支援科 047-366-7347</p>	

住宅・生活支援

①市营・县营住宅（抽签之际设有优待政策）（募集要项分发于住宅政策科・各支所・行政服务中心）

○市营住宅（每年募集3次 6月・10月・2月）… [咨询]住宅政策科 047-366-7366

○县营住宅（每年募集4次 4月・7月・10月・1月）…

[咨询]千叶县住宅供给公社募集科 043-222-9200

②UR出租住宅（育儿折扣・SONOMAMA折扣・近居折扣）[咨询]UR松户营业中心047-367-5221

③民营住宅有关咨询（千叶县安心出租支援事业）

为寻找租房有困难人士，提供欢迎育儿家庭入住的民营出租住宅信息。

[咨询]住宅政策科 047-366-7366

④松户市育儿家庭与父母近居・同居的住宅取得补助金

育儿家庭为了与居住在本市的父母住得近或与其同居而选择在市內居住时，可提供预算范围内部分费用的补助。对于单亲家庭，就住宅面积条件，采取缓和制度。详情请咨询相关科室。

[咨询]住宅政策科 047-366-7366

⑤减免部分水道费（限县营）…设有减免8%水道费的减免制度。

[咨询]县水客服中心 0570-001-245

⑥JR通勤月票的折扣…购买JR通勤月票时享受30%折扣。（领取儿童抚养补贴的家庭）

[咨询]儿童未来支援科儿童福利担当室 047-366-3127

就业支援

由专业咨询师策划母子・父子自立支援计划，支援单亲家庭的自力更生。

同时提供利用自力更生所需各项制度以及就职・转业・考取资格等的咨询。

[咨询]儿童未来支援科 047-366-7347

①单亲家庭自立支援教育训练补助金的发放

为了支援单亲家庭家长的自立及就职，对考取护理和医疗事务等资格以及电脑技能等的相关学习班学员，提供部分学费的补助。

②单亲家庭高等职业训练促进补助金的发放

单亲家庭的家长，为了考取方便就业于护士等职业的相关资格，在培训机关学习期间，向其提供补助金的制度。

③单亲家庭高等学校毕业水平认定考试合格支援事业

单亲家庭的家长或其子女，为了考取高中毕业认定考试（旧大学入学资格考试）合格证，在学习班学习期间，提供受教费用补贴的制度。

④单亲家庭住宅支援资金贷款事业

策划母子・父子自立支援计划，对于符合条件人士，给予住宅支援资金贷款的制度。

学习支援

儿童学习支援事业（小学5年级～高中3年级学生）

为单亲家庭的孩子们提供学习支援。为放学后的孩子提供安心场所。

※以正在接受儿童抚养补贴・就学援助・生活保护的人士为对象。

[咨询]儿童未来支援科 047-366-7347

婴幼儿期的支援

① 婴儿出生后（分娩后支援事业・产后护理）

分娩后支援事业

对于产后未满4个月，需要家务以及育儿支援的家庭，派遣受训于指定研修的提供会员进行家访。

[咨询]松户家庭・支援・中心 047-330-2941

产后护理（住宿型・当天往返型・家访型）※设有事先审查

针对产后未满4个月的有育儿担忧、身边没有家人帮忙的人士，进行利用设施或在自家接受母亲身心护理、婴儿护理、育儿支援等较为细致的支援。

[咨询]中央保健福利中心 047-366-7489

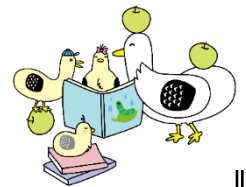
② 婴幼儿期亲子游玩场所（育儿支援中心・亲子广场）

大致0岁~3岁婴幼儿及其家长可以轻松聚集，舒适利用。育儿顾问常驻于设施内，可以随时咨询关于育儿方面的问题。

松户市育儿信息LINE官方账号，可作为「个人・支援・空间」登录，方便随时咨询各种问题。登录设施将定期给登录者发送本设施的各种活动信息。

[咨询]儿童未来支援科 047-366-7347

托管儿童



① 托管婴儿（出生后57天~就学前）

保育所（园）・认定儿童园（出生后57天~就学前）

幼稚园…请直接咨询各幼稚园。

[咨询]保育科 047-366-7351

② 课后儿童俱乐部（小学1年级~小学6年级学生）

帮助因家长工作等原因白天家里无人照看孩子的家庭照顾放学后的孩子。利用费用为每月9000日元。设有减免制度，请咨询儿童居场所科。

[咨询]儿童居场所科 047-366-7464

③ 家庭・支援・中心（出生后4个月~小学6年级学生）

此组织是由社区内的为育儿家庭提供援助的人士（提供会员）和希望接受育儿援助的人士（利用会员）组成。是大家互相提供和接受育儿支援的会员组织。有对单亲家庭的补助制度。

[咨询]松户家庭・支援・中心 047-330-2941

④ 温馨之家等设施临时托管（出生后6个月~未就学儿童）

去医院看病或购物的时候，可委托短时间照看孩子。最长可利用4个小时。

[咨询]儿童未来支援科 047-366-7347

⑤ 儿童短期托管（满1岁以上~未满18岁）

平日・夜间・星期六・星期日・休息日临时托管，也可利用带住宿的托管。

[咨询]晴香园 047-315-2985

[咨询]Sawarabi Dream 儿童园（初次利用时请咨询儿童家庭中心047-366-3941）

⑥ 生病孩子・恢复期孩子的保育（出生后57天~小学6年级学生）

可以照顾在集体保育或家庭保育有一定困难的生病孩子及恢复期孩子。有对单亲家庭的补助制度。

[咨询]儿童未来支援科 047-366-7347

单亲家庭家长・正在考虑离婚人士的支援

需要事先与咨询员进行有关抚养费・会面交流咨询。(预约优先制)

若希望利用①~④事项, 请提前联系。

[咨询]儿童未来支援科 047-366-7347

① 公正书作成补助 通过公正书决定抚养费, 支援能够连续受领。 上限 19500 日元 无所得限制	② 同行支援 为减轻不安心情, 市内母子・父子自立支援人员将一同前往法院・公证处等各机关。
③ 会面交流支援 咨询律师 ○有专门的咨询人员受理会面交流咨询, 对在 FPIC 会面交流支援费用提供支援。(最长 1 年) ○关于离婚之际较为复杂的法律咨询, 可以向律师咨询。(免费)	④ 抚养费保证金补助 与抚养费担保公司签订担保合同之际, 将补助部分个人负担金。(限初年度) 上限 50000 日元 无所得限制

咨询窗口指南

① 面向单亲家庭的咨询

※标记为国家或千叶县机构。

母子・父子咨询 (涉及生活全方面)	儿童未来支援科	047-366-7347
单亲家庭就业咨询	儿童未来支援科	047-366-7347
抚养费・会面交流咨询	儿童未来支援科	047-366-7347
	抚养费等咨询支援中心※	03-3980-4108

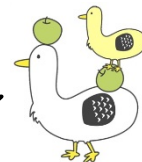
② 有关家庭关系、子女的咨询

妊娠・分娩等涉及育儿期全方面的咨询	亲子健康中心 (各保健福利中心)	047-366-7766 (中央) 047-346-6066 (小金) 047-384-8020 (常盘平)
家庭・儿童咨询 (育儿、虐待等、未满 18 岁儿童家庭)	儿童家庭中心	047-366-3941
教育咨询 (有关就学及不上学问题)	中小生科	047-366-7600 (预约申请面谈专用电话)
少年咨询 (有关不正行为)	常盘平儿童福利馆	047-384-7867 (家庭教育咨询人员直通)
女性咨询 (家暴・离婚等涉及女性问题全方面)	儿童家庭中心	047-366-3955
Yu Matsudo 心理咨询 (生活方式、人际关系等的咨询)	男女共同参与科(男女共同参与中心 Yu Matsudo)	047-363-0505
女性咨询 (家暴以及紧急避难等涉及女性问题全方面)	千叶县女性支援中心※	043-206-8002 (365 天 24 小时)

③ 其他咨询

自立咨询支援事业 (生活穷困人士的咨询)	松户市自立咨询支援中心	047-366-0077
松户女性就业・并立支援咨询 (有关女性就业支援)	男女共同参与科(男女共同参与中心 Yu Matsudo)	047-364-8783
育儿期就业咨询	Hello Work 慈母专区 (男士也可咨询)※	047-367-8609 (43#)

不知道应该向哪里咨询时, 请致电儿童未来支援科 (047-366-7347)! 专业咨询人员将询问详情。



松户育儿支援吉祥物
「Matsudori」