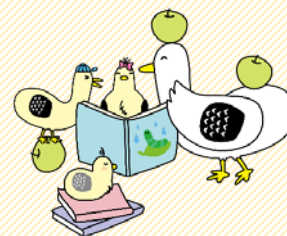
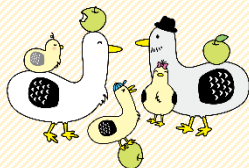
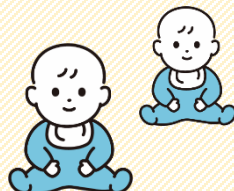




# こども誰でも通園制度

# 説明資料（保育課）

令和8年2月5日（木）



# ■ こども誰でも通園制度について①

## 【令和7年度の実施事業所と実績① 令和7年4月～11月】

	実施事業所	実施形態		利用定員				R7実績	
				0	1	2	計	延べ人数	利用時間
公立 保育所	六実保育所	一般	合同	3	3	4	10	189	484
	松ヶ丘保育所	一般	独立	3	3	4	10	307	1046
	新松戸南部保育所	一般	独立	3	3	4	10	643	2179
	コアラ保育所	一般	独立	3	3	4	10	47	142
	牧の原保育所	一般	独立	3	3	4	10	58	152
	二十世紀ヶ丘保育所	余裕活用	独立	0	0	2	2		
民間 保育園	野菊野こども園松戸ステーションルーム	一般	合同	1	0	1	2	343	1156.5
	ケヤキッズベビールーム	余裕活用	合同				0		
	保育園おとぎの城	余裕活用	合同				0		
	へいわかしの木保育室	余裕活用	合同				0	37	81
	ケヤキッズスマイルルーム	余裕活用	合同				0		
	八柱ステーションルーム	余裕活用	合同				0		
	みつぼしルーム松戸駅東口	一般	独立	1	0	1	2	14	24
	みつぼしルーム北松戸	一般	独立	1	0	1	2	29	52.5
	へいわみのり保育室	余裕活用	合同				0	3	10.5
	こうぜん保育園	一般	独立	1	0	1	2	22	63
野菊野こども園	一般	独立	1	0	1	2	22	55	
幼稚園	新松戸幼稚園	一般	独立	0	0	15	15	499	748.5
	第二かきのき幼稚園	一般	独立	0	0	6	6	14	21
	いわさき幼稚園	一般	独立	0	0	6	6	27	54
	いわさき第二幼稚園	一般	独立	0	0	6	6	7	14
			計	20	15	60	95	2261	6283

# ■ こども誰でも通園制度について②

## 【令和7年度の実績②】

### ○医療的ケア児の受け入れ

- 利用方法 定期利用(火もしくは木)週1回の9:00~11:00の定期利用
- 利用人数 最大各曜日1名、計2名の受け入れ

### ○令和8年1月から1名受入開始(コアラ保育所)

- 利用時間 9:00-11:00、昼食なし
- 園児年齢 令和8年1月現在 1歳4か月の0歳児 女児
- 医療的ケア内容 二分(にぶん)脊椎(せきつい) 手術後の神経因性(しんけいいんせい)膀胱(ぼうこう)による導(どう)尿(にょう)

## 【令和8年度の本格実施に向けて】

子ども・子育て支援法等の一部を改正する法律の一部の施行に伴う関係政令の整備及び経過措置に関する政令・内閣府令の公布を受け、令和8年4月に条例の制定・改正。

- 『松戸市乳児等通園支援事業の運営に関する基準を定める条例』制定
- 『松戸市保育所設置条例』一部改正

### 令和8年度について

現状の公立保育所6ヶ所 民間保育園11ヶ所 幼稚園4ヶ所 から拡充予定