

森のこども館

自然の中で遊びを発見し、遊びを作りながら自分で体を動かして遊ぼう！

☆費用	無料
☆対象	乳幼児親子、小学生以上
☆開設日時	毎月第1土曜日 10:00~16:00 ※1月はお休み。9月まで第1日曜日も開設 (GW、夏休み、春休みは連続開設あり)
☆会場	21世紀の森と広場内 森の工芸館

夏休みは連続開催！

7月
27日(金)、28日(土)、29日(日)
8月
3日(金)、4日(土)、5日(日)、
24日(金)、25日(土)、26日(日)
9月
1日(土)、2日(日)

野菊野こども館 Tel047-331-1144

青少年会館

教育委員会 青少年会館
Tel047-344-8556(直通)
樋野口分館
Tel047-369-0440(直通)

自由に過ごせるロビーや中庭で、お友達とゲームをしたり、一人で読書したり。お勉強や宿題もOK！樋野口分館のプレイルームには卓球もあるよ。

☆費用	無料
☆対象	小中学生
☆開設日時	毎日 ※毎月第4月曜、年末年始は休館 【青少年会館】小学生 9:00~「よい子の放送」まで 中学生 9:00~19:00まで 【樋野口分館】小学生 9:00~「よい子の放送」まで 中学生 「よい子の放送」~19:00まで

※青少年会館のロビーと中庭、樋野口分館のプレイルームの利用は、申込不要です。
※青少年会館の3階には学習室を設置しており、静かな環境で個人学習ができます。
・定員60名 ・事前予約は不要です。
※樋野口分館のクラブ室(和室)を学習室として開放しています。
・日曜と月曜のみ ・定員15名 ・事前予約は不要です。

夏休みは遊びの基地☆青少年会館で遊ぼう！

みんなで一緒に遊ぶプログラム(予定) ☆詳しくはホームページで確認してね☆

日にち	時間	内容	日にち	時間	内容
7/20(金)	15:00~17:00	体操&ダンス	8/14(火)	15:00~17:00	点字入り名刺作り
7/25(水)	15:00~17:00	バドミントン	8/16(木)	15:00~17:00	エコおもちゃ作り
7/27(金)	15:00~17:00	バドミントン	8/18(土)	15:00~17:00	昆虫教室
8/1(水)	15:00~16:00	折り紙	8/21(火)	15:00~17:00	卓球
	16:00~17:30	空手	8/23(木)	15:00~17:00	折り紙・紙芝居
8/3(金)	15:00~17:00	オカリナ	8/25(土)	14:30~16:30	脱出ゲーム
8/5(日)	13:00~15:00	当日のお楽しみ☆			
8/8(水)	15:00~17:00	バレーボール	8/28(火)	15:00~17:00	卓球
8/10(金)	15:00~17:00	バスケットボール	8/30(木)	15:00~17:00	チャリーディング

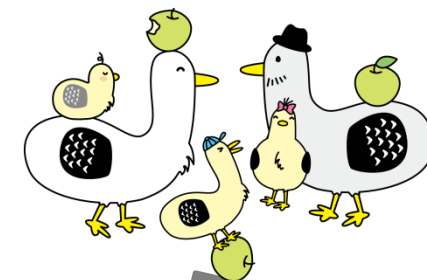
会場 青少年会館 対象 小学生~中学生 申込み 不要

定員 各プログラム先着20名程度(プログラム開催時間内の出入り自由) 費用 無料

小学生のための

子どもの居場所ガイド

小学生の放課後の過ごし方は、家庭によりさまざまです。小学生が安全に楽しく放課後を過ごせるよう、このガイドでは「子どもの居場所」を一覧で紹介しています。



お友達とおしゃべりしたい
遊んだり

ひとりでゆっくりと
自習や読書したい

安心して
放課後を過ごせる
場所です♪



松戸市の
子育て情報を発信中

まつどDE子育て 検索

各施設の場所や詳細については、ホームページよりご確認ください

悩みごとがあったら...

児童が抱える様々な問題に関する相談(友達や家族の事など)

窓口	子ども家庭相談課	電話	047-366-3941
受付時間	平日 9:00~17:00		

少年相談(交友関係、学校生活、非行など)

窓口	常盤平児童福祉館 (家庭教育相談員直通)	電話	047-384-7867
受付時間	火曜から土曜 9:30~17:00		

小中学生のいじめに関する相談

窓口	いじめ相談専用ダイヤル	電話	047-703-0602
受付時間	平日 8:30~19:00		

子どもの就学、学校生活での悩み相談【面談による相談】

窓口	教育委員会 教育研究所 (相談申し込み専用電話)	電話	047-366-7600
受付時間	平日 8:30~17:00		

発行: 松戸市 子ども部 子どもわかもの課
松戸市竹ヶ花74-3 中央保健福祉センター3階
電話 047-366-7464 E-Mail mckowaka@city.matsudo.chiba.jp

H30.6末現在

放課後の居場所はいろいろあります

それぞれの特徴をご紹介します！

子どもの遊びの拠点、子どもの居場所です

児童館・こども館

読書や自習、工作・卓球・ゲームなど自由に来館して過ごせるほか、体験イベントや芋ほり、クリスマス会等の行事をしています。

☆費用	無料
☆対象	0歳から18歳未満の児童 (未就学児は保護者同伴)
☆開設日時	
常盤平 児童福祉館	火曜から日曜 9:30~17:00 (5~8月は17:30まで) (年末年始は休館) ※本館の改修工事中も、移動児童館は実施します。
改修工事のため 9月~12月は 休館します	
☆☆☆移動児童館の開催日時と場所☆☆☆	
火曜 青少年会館樋野口分館 1階	15:00~17:00
水曜 柿の木台公園体育館 (プレイルーム)	15:15~17:00 10:15~12:30
木曜 運動公園武道館会議室	15:15~17:00
金曜 稲台市民センター (別館第2ホール)	10:15~12:30 15:00~17:00
野菊野 こども館 (おやこDE 広場併設)	火曜、木曜、日曜 13:00~18:00 水曜、金曜 10:00~18:00 (17:00~18:00は中高生のみ) 土曜(第1土曜除く) 10:00~20:00 (17:00~20:00は中高生のみ) (年末年始は休館)
根木内 こども館 (おやこDE 広場併設)	月曜から土曜 10:00~12:00 13:00~17:00 (年末年始は休館) ※カフェ内に小学生以上が利用できるスペースを開設しました。 火曜から金曜 15:30~ 土曜・日曜 14:00~

スマホ用QRコード



子どもわかもの課
Tel047-366-7464(直通)

保護者がお迎えに来るまで
お待ちしております！

放課後 児童クラブ

就労等の理由で、保護者が昼間家庭にいない小学生の児童を放課後にお預かりし、健全な育成を行う事業です。

全ての小学校(学区)に設置しています。

☆費用	月額9,000円 ※別途、入会金が必要 ※詳細は各クラブへ
☆対象	市内に居住し、保護者が就労等の理由で昼間家庭にいない、小学1~6年生
☆開設日時	平日 放課後~19:00 土曜 8:00~18:00 長期休暇・振替休日 8:00~19:00 (日曜、祝日、年末年始は休業)
☆申込方法	各校設置の放課後児童クラブで、申込・登録が必要
☆実施内容	校庭や広場、室内で遊んだり、宿題をしたりしながら、保護者がお迎えに来るまでの時間を過ごします。

スマホ用QRコード



子育て支援課
Tel047-366-7347(直通)

学校内で遊びや読書、学習などが
できる、安全な居場所です！

放課後 KIDSルーム

小学校の図書室等を活用した事業で、市内20校で実施。教職免許等を持つスタッフが、読書や学習など様々な体験活動を提供します。

☆費用	年額6,000円
☆対象	実施小学校に通う、小学1~6年生 (通学している学校以外ではご利用いただけません)
☆開設日時	【和名ヶ谷小、六実第二小、河原塚小、相模台小、根木内小、横須賀小、梨香台小、大橋小】 月曜、火曜、木曜、金曜 放課後~よい子の放送まで 【上本郷第二小】 火曜、水曜、木曜、金曜 放課後~よい子の放送まで 【東部小、牧野原小、松飛台第二小、東松戸小、高木第二小、栗ヶ沢小、殿平賀小、寒風台小、古ヶ崎小、常盤平第三小、小金北小】 月曜から金曜 放課後~よい子の放送まで
☆利用方法	随時受け付けていますので、直接KIDSルームへお問合せのうえ、申し込んでください。

スマホ用QRコード



子育て支援課
Tel047-366-7347(直通)

障害のある子どもの自立と
成長のサポートをする場所です

放課後等デイサービス

就学中の障害のある児童・生徒が、放課後や長期休暇中などに通う施設です。学校外で集団生活を行う機会や、生活能力向上のための訓練を継続的に提供することで、障害のある子どもたちの自立を促進するとともに、放課後等の居場所づくりを行います。

☆対象児童	主に6歳~18歳の就学している身体、知的、精神(発達障害児を含む)に障害のある児童 ※障害者手帳の有無は問わず、児童相談所、医師等により療育の必要性が認められた児童も対象。 (引き続き、サービスを受けなければその福祉を損なう恐れがある場合は、学校に就学中等の要件があれば、満20歳まで利用可能)
☆提供サービス	事業所によって多様なメニューを設け、本人の希望を踏まえたサービスを提供しています。 ①自立した日常生活を営むために必要な訓練 ②創作的活動、作業活動 ③地域交流の機会の提供 ④余暇の提供
☆利用者負担	1割負担 (世帯の所得に応じて、負担上限月額の設定あり)
☆事前に利用手続きが必要です	

スマホ用QRコード



障害福祉課
Tel047-366-7348(直通)