

松戸市子ども・子育て支援に関する アンケート調査（未就学保護者、小学生保護者） からみた利用ニーズについて

（新制度該当部分）

平成26年1月20日（月）
松戸市 子ども部 子育て支援課

1、調査概要	3
2、未就学保護者調査の結果概要	5
①保護者（母）の就労状況と今後の就労意向について（地域別）	5
②利用施設意向状況（地域別）について	9
3、地域子ども・子育て支援事業	13

※地域子ども・子育て支援事業（13事業）のうち、特に利用ニーズ量の検討が必要なもの。

①こどもショートステイ（子育て短期支援事業）	13
②おやこDE広場 子育て支援センター等	14
（地域子育て支援拠点事業）	
③一時預かり事業	15
④病後児保育事業（病児保育事業）	16
⑤放課後児童クラブ（放課後児童健全育成事業）	18

1、調査概要

(1) 調査名称

松戸市子ども・子育て支援に関するアンケート調査
(未就学保護者、小学生保護者)

(2) 調査目的

市内在住の未就学児童及び小学生の保護者の教育・保育・子育て支援に関する「現在の利用状況」や「今後の利用希望」を把握し、子ども・子育て支援計画を策定するための基礎資料とする事を目的とする。

(3) 調査期間 平成25年9月20日～平成25年10月4日

(4) 調査方法

	未就学	小学生
①対象者	市内住民基本台帳の0歳～5歳児童の保護者	市内住民基本台帳の1年生～6年生の保護者
②調査方法	人口比率を基に支所管区別、男女比別に住民基本台帳から無作為抽出し、保護者宛に調査表を送付。 郵送による配布、回収	人口比率を基に支所管区別、男女比別に住民基本台帳から無作為抽出し、保護者宛に調査表を送付。 郵送による配布、回収
③標本数	2,000名	1,000名

(5) 回収結果

未就学児保護者調査

年齢(4/1年齢)	標本数	回収数	回収率
0	462	306	66.23%
1	337	185	54.90%
2	335	214	63.88%
3	352	226	64.20%
4	320	188	58.75%
5	194	116	59.79%
未回答	—	16	—
計	2000	1251	62.55%

小学生保護者調査

学年	標本数	回収数	回収率
1	77	52	67.5%
2	181	111	61.3%
3	222	155	69.8%
4	205	150	73.2%
5	192	130	67.7%
6	123	68	55.3%
計	1,000	666	66.6%

※学年未回答無し

2-① 保護者(母)の就労状況と今後の意向について 1/4 (全体)

現状

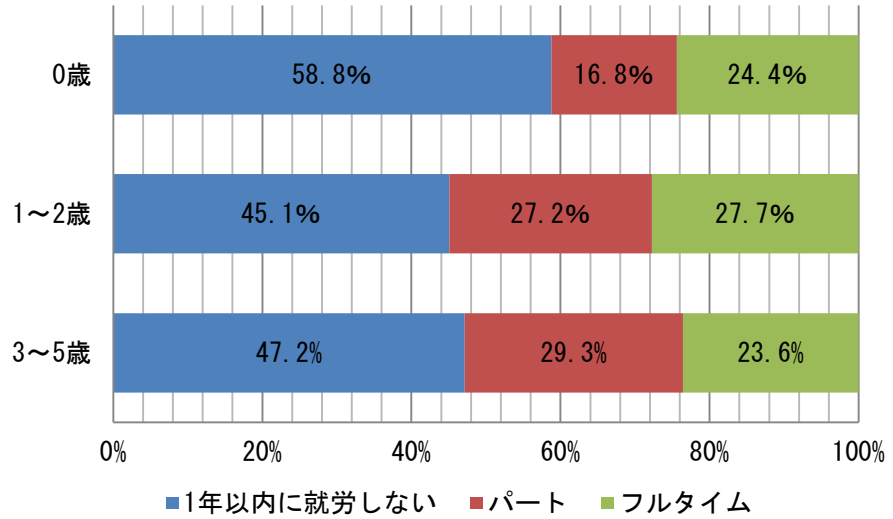
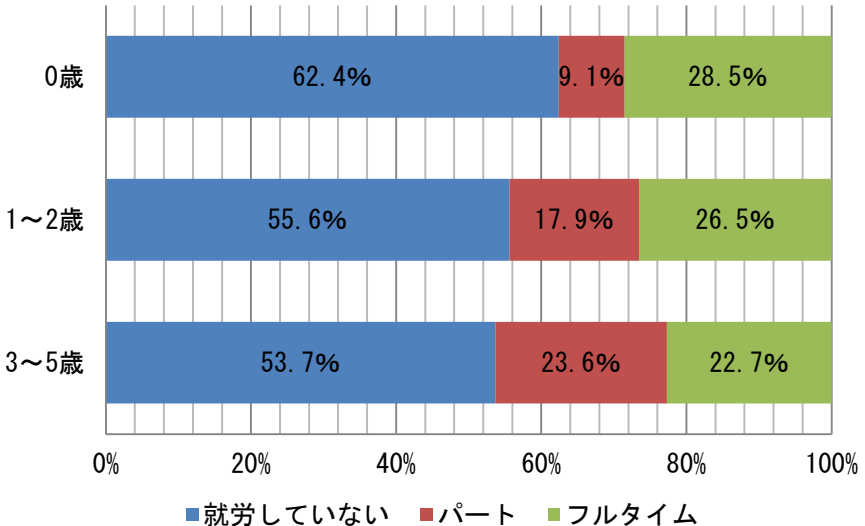
回答数 1,251 (人)
 うち有効回答数 1,206 (人)
 (年齢・就労無回答除外)

就労/学年齢	3～5歳	1～2歳	0歳	計
フルタイム	117	104	85	306
パート	122	70	27	219
就労していない	277	218	186	681
計	516	392	298	1,206

今後の意向

うち有効回答数 1,186 (人)
 (年齢・就労無回答除外)

就労/学年齢	3～5歳	1～2歳	0歳	計
フルタイム	120	107	71	298
パート	149	105	49	303
1年以内に就労しない	240	174	171	585
計	509	386	291	1,186



2-① 保護者(母)の就労状況と今後の意向について 2/4 (松戸地域)

現状

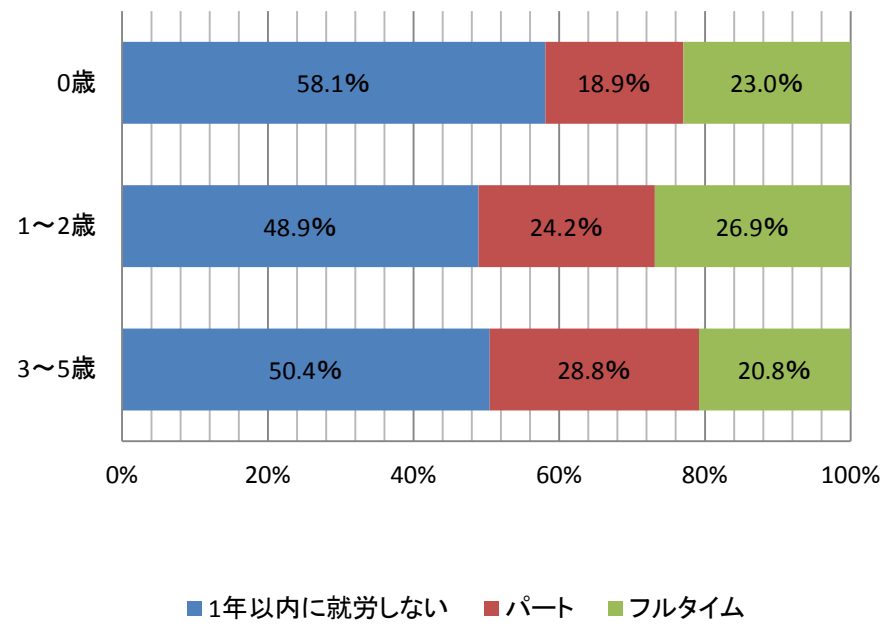
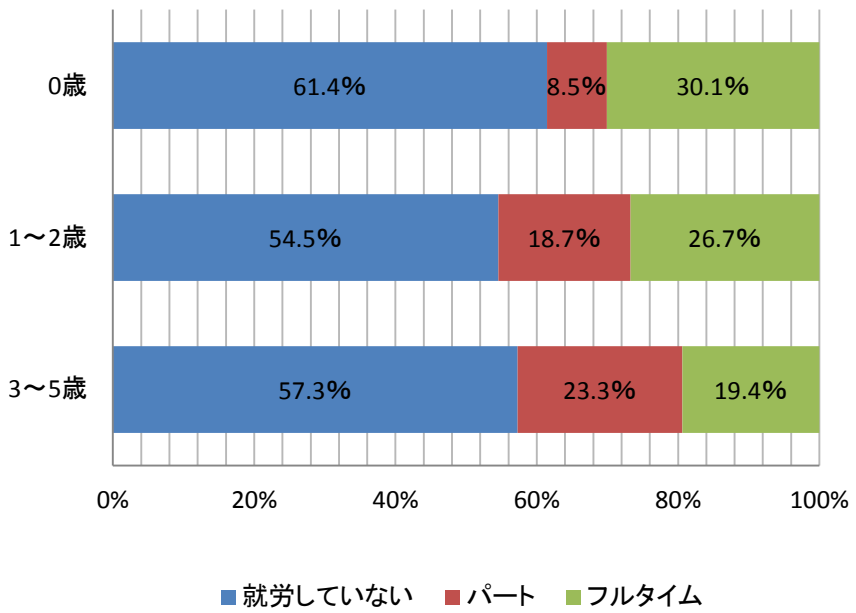
回答数 585 (人)
うち有効回答数 567 (人)
(年齢・就労無回答除外)

就労/年齢	3～5歳	1～2歳	0歳	計
フルタイム	44	50	46	140
パート	53	35	13	101
就労していない	130	102	94	326
計	227	187	153	567

今後の意向

うち有効回答数 560 (人)
(年齢・就労無回答除外)

就労/年齢	3～5歳	1～2歳	0歳	計
フルタイム	47	50	34	131
パート	65	45	28	138
1年以内に就労しない	114	91	86	291
計	226	186	148	560



2-① 保護者(母)の就労状況と今後の意向について 3/4 (小金地域)

現状

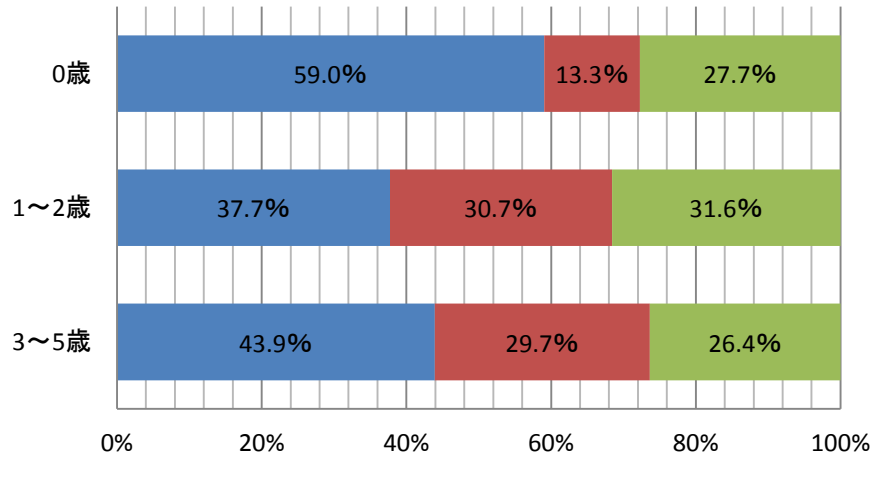
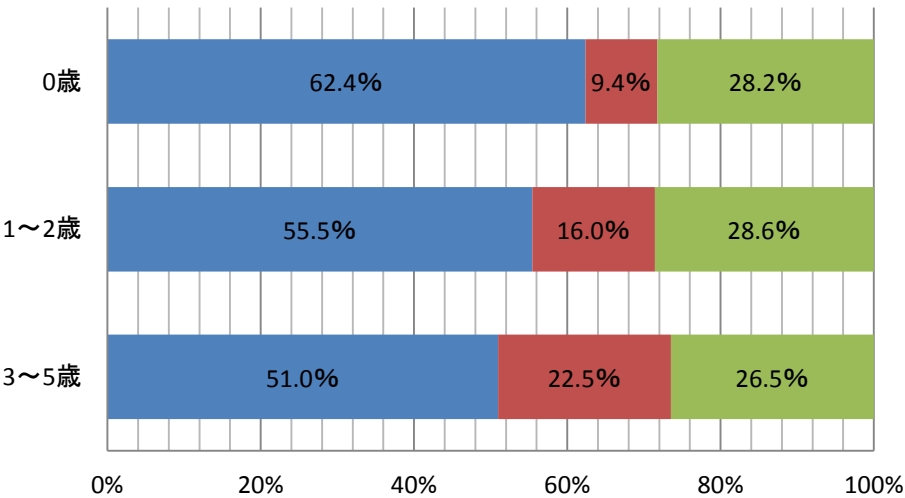
回答数 372 (人)
うち有効回答数 355 (人)
(年齢・就労無回答除外)

	3~5歳	1~2歳	0歳	計
フルタイム	40	34	24	98
パート	34	19	8	61
就労していない	77	66	53	196
計	151	119	85	355

今後の意向

うち有効回答数 345 (人)
(年齢・就労無回答除外)

就労/年齢	3~5歳	1~2歳	0歳	計
フルタイム	39	36	23	98
パート	44	35	11	90
1年以内に就労しない	65	43	49	157
計	148	114	83	345



■ 就労していない ■ パート ■ フルタイム

■ 1年以内に就労しない ■ パート ■ フルタイム

2-① 保護者(母)の就労状況と今後の意向について 4/4 (常盤平地域)

現状

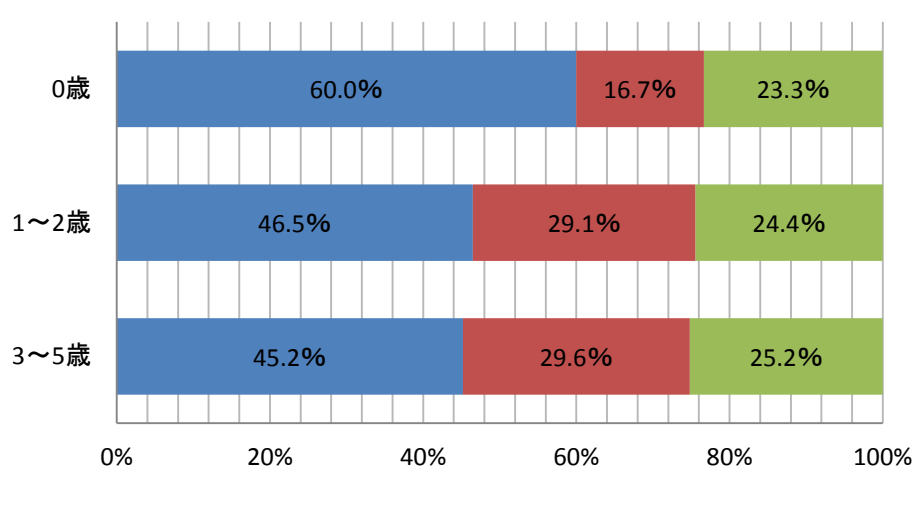
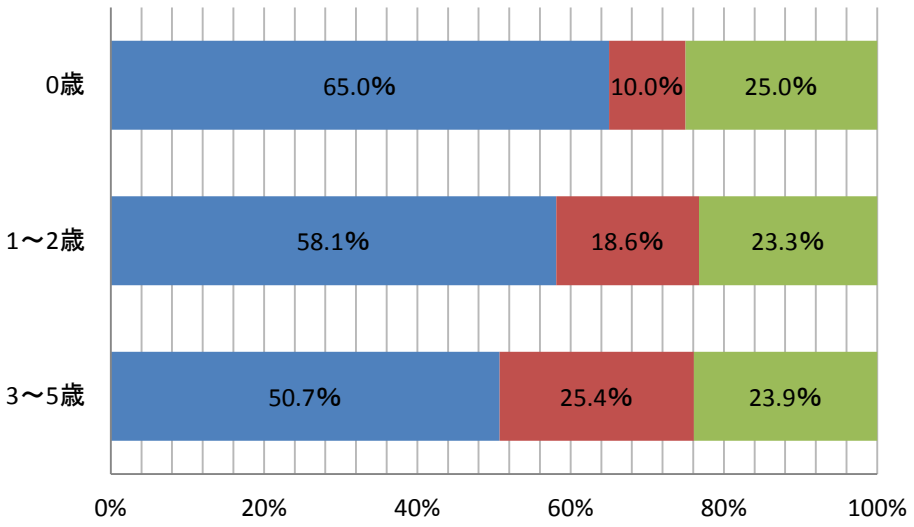
回答数 294 (人)
 うち有効回答数 284 (人)
 (年齢・就労無回答除外)

就労/年齢	3~5歳	1~2歳	0歳	計
フルタイム	33	20	15	68
パート	35	16	6	57
就労していない	70	50	39	159
計	138	86	60	284

今後の意向

うち有効回答数 281 (人)
 (年齢・就労無回答除外)

就労/年齢	3~5歳	1~2歳	0歳	計
フルタイム	34	21	14	69
パート	40	25	10	75
1年以内に就労しない	61	40	36	137
計	135	86	60	281



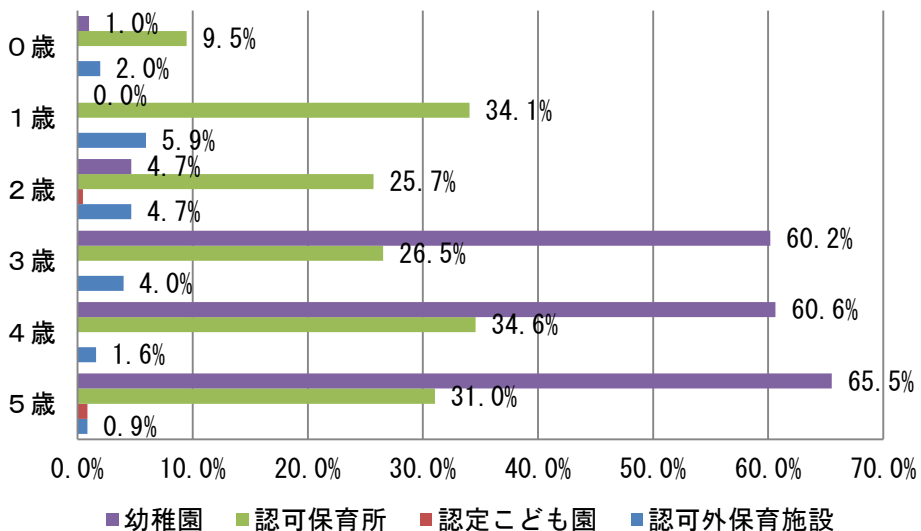
■ 就労していない ■ パート ■ フルタイム

■ 1年以内に就労しない ■ パート ■ フルタイム

2-② 利用施設意向状況 1 / 4 (全体)

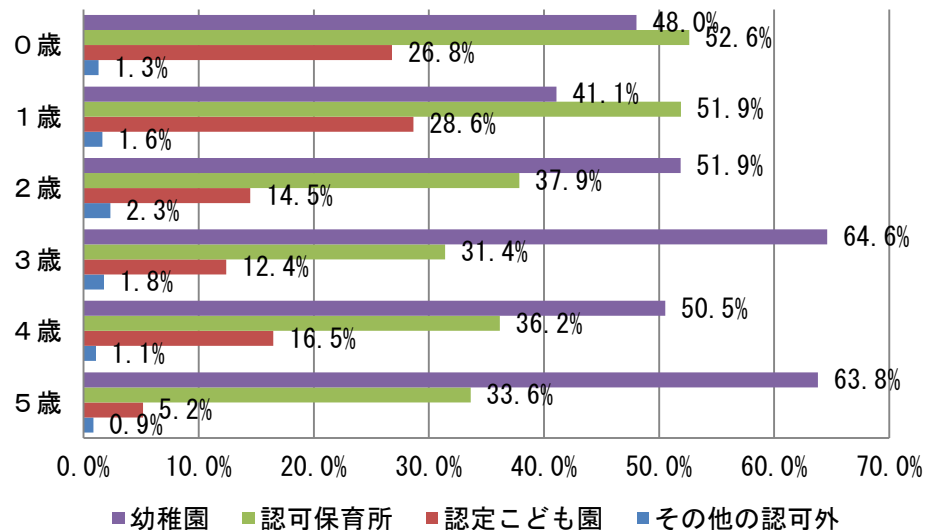
現状

回答数 1,251(人)
うち施設利用者数 730(人)



今後の意向

回答数 1,251(人)
回答件数(複数回答の為) 1,999(件)



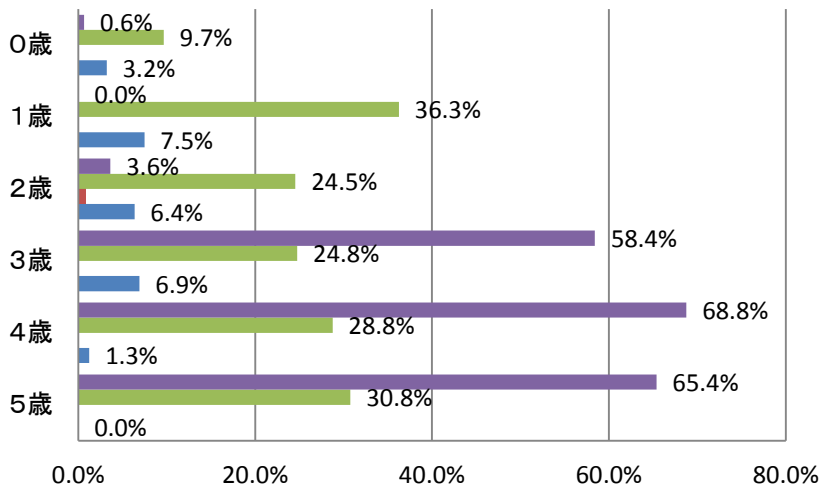
	0歳	1歳	2歳	3歳	4歳	5歳	計
幼稚園	3	0	10	136	114	76	339
認可保育所(園)	29	63	55	60	65	36	308
認定こども園	0	0	1	0	0	1	2
認可外保育施設	6	11	10	9	3	1	40
計	38	74	76	205	182	114	689

	0歳	1歳	2歳	3歳	4歳	5歳	計
幼稚園	147	76	111	146	95	74	649
認可保育所	161	96	81	71	68	39	516
認定こども園	82	53	31	28	31	6	231
その他の認可外	4	3	5	4	2	1	19
計	394	228	228	249	196	120	1,415

2-② 利用施設意向状況 2/4 (松戸地域)

現状

回答数 585(人)
うち施設利用者数 336(人)

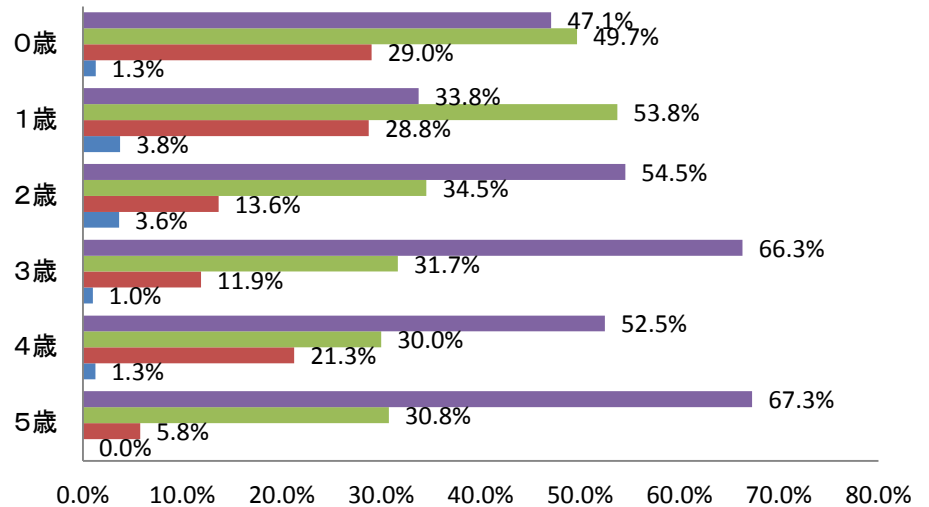


■ 幼稚園 ■ 認可保育所 ■ 認定こども園 ■ 認可外保育施設

	0歳	1歳	2歳	3歳	4歳	5歳	計
幼稚園	1	0	4	59	55	34	153
認可保育所(園)	15	29	27	25	23	16	135
認定こども園	0	0	1	0	0	0	1
認可外保育施設	5	6	7	7	1	0	26
計	21	35	39	91	79	50	315

今後の意向

回答数 585(人)
回答件数(複数回答の為) 950(件)



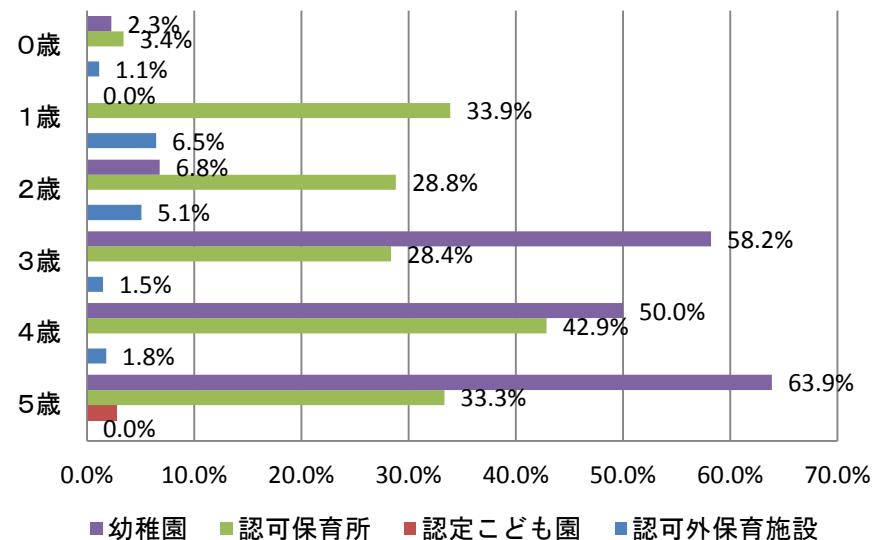
■ 幼稚園 ■ 認可保育所 ■ 認定こども園 ■ その他の認可外

	0歳	1歳	2歳	3歳	4歳	5歳	計
幼稚園	73	27	60	67	42	35	304
認可保育所	77	43	38	32	24	16	230
認定こども園	45	23	15	12	17	3	115
その他の認可外	2	3	4	1	1	0	11
計	197	96	117	112	84	54	660

2-② 利用施設意向状況 3 / 4 (小金地域)

現状

回答数 372 (人)
うち施設利用者数 214 (人)



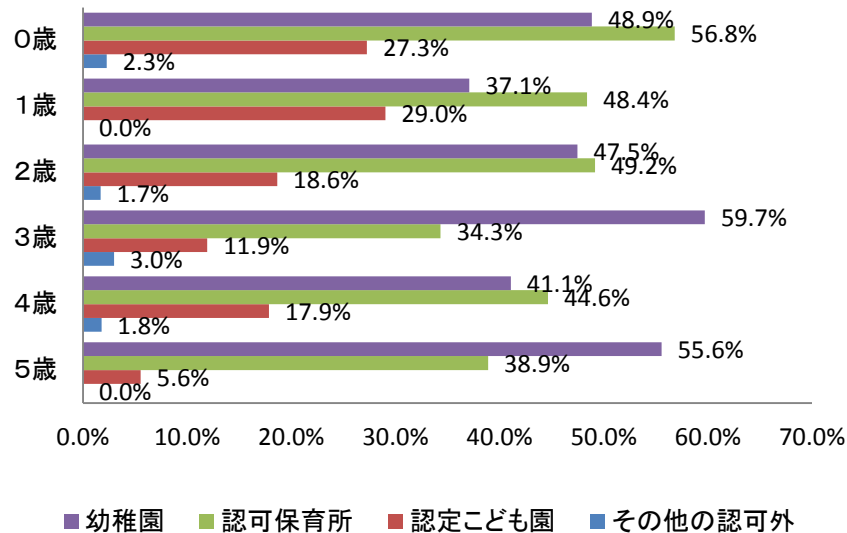
0.0% 10.0% 20.0% 30.0% 40.0% 50.0% 60.0% 70.0%

■ 幼稚園 ■ 認可保育所 ■ 認定こども園 ■ 認可外保育施設

	0歳	1歳	2歳	3歳	4歳	5歳	計
幼稚園	2	0	4	39	28	23	96
認可保育所 (園)	3	21	17	19	24	12	96
認定こども園	0	0	0	0	0	1	1
認可外保育施設	1	4	3	1	1	0	10
計	6	25	24	59	53	36	203

今後の意向

回答数 372 (人)
回答件数 (複数回答の為) 598 (件)



0.0% 10.0% 20.0% 30.0% 40.0% 50.0% 60.0% 70.0%

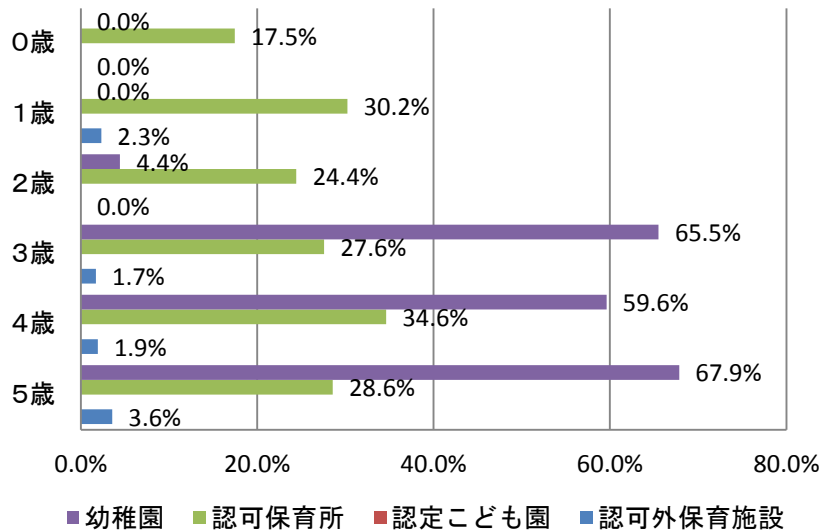
■ 幼稚園 ■ 認可保育所 ■ 認定こども園 ■ その他の認可外

	0歳	1歳	2歳	3歳	4歳	5歳	計
幼稚園	43	23	28	40	23	20	177
認可保育所	50	30	29	23	25	14	171
認定こども園	24	18	11	8	10	2	73
その他の認可外	2	0	1	2	1	0	6
計	119	71	69	73	59	36	427

2-② 利用施設意向状況 4 / 4 (常盤平地域)

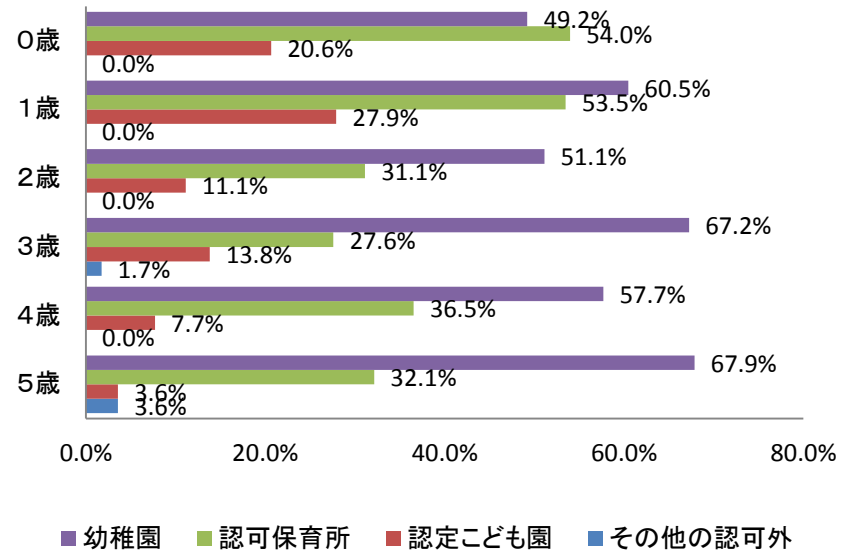
現状

回答数 294(人)
うち施設利用者数 180(人)



今後の意向

回答数 294(人)
回答件数(複数回答の為) 451(件)



	0歳	1歳	2歳	3歳	4歳	5歳	計
幼稚園	0	0	2	38	31	19	90
認可保育所(園)	11	13	11	16	18	8	77
認定こども園	0	0	0	0	0	0	0
認可外保育施設	0	1	0	1	1	1	4
調査数	11	14	13	55	50	28	171

	0歳	1歳	2歳	3歳	4歳	5歳	計
幼稚園	31	26	23	39	30	19	168
認可保育所(園)	34	23	14	16	19	9	115
認定こども園	13	12	5	8	4	1	43
その他の認可外	0	0	0	1	0	1	2
計	78	61	42	64	53	30	328

3、地域子ども・子育て支援事業

① こどもショートステイ（子育て短期支援事業）

【未就学保護者 問26 ・小学生保護者 問17】

保護者の用事（私用、親の通院、不定期の就労等）等で、子どもを泊りがけで家族以外に見てもらった時の対処方法（年間）

（延日）

項目	親族・知人	こどもショートステイ	その他の保育事業 （認可外保育施設、ベビーシッター等）	子どもを同行	子どもだけで留守番	その他	実績 (h24)
計	1,570	0	5	114	7	20	407

② おやこDE広場 子育て支援センター等（地域子育て支援拠点事業）

【未就学保護者 問19・問20】

3つの地域	支所管区	拠点・広場数 (箇所)	人口(0~3) (人)	● 利用率(0~3歳) (%)	● 利用ニーズ伸び率 (全体に対して、未利用者のうち月2 回以上行きたい人の割合) (%)
松戸	松戸管区	7	4,489	46.2%	12.0%
	矢切管区	0	873	47.9%	12.5%
	東部管区	2	1,634	64.2%	7.4%
		9	6,996	52.8%	10.6%
小金	馬橋管区	1	1,321	42.0%	11.6%
	小金管区	1	1,289	58.0%	5.8%
	小金原管区	2	774	53.6%	7.1%
	新松戸管区	2	1,793	37.5%	10.0%
		6	5,177	47.8%	8.6%
常盤平	常盤平管区	3	2,759	40.0%	13.3%
	六実管区	1	888	55.8%	9.3%
		4	3,647	47.9%	11.3%
計・平均		19	15,820	49.5%	10.2%

● アンケート調査対象項目

③ 一時預かり事業

【未就学保護者 問25】

保護者の用事(私用、親の通院、不定期の就労等)等により利用したことのある事業(年間)

(%)

	調査数	一時保育を利用している(%)						利用していない(%)	無回答
		ファミリー・サポート・センター	こどもショートステイ	乳幼児一時預かり事業や保育所の一時保育事業	幼稚園の預かり保育	ベビーシッターや認可外保育施設	その他		
松戸	585	2.6%	1.4%	7.4%	10.3%	3.4%	1.4%	66.3%	16.4%
小金	372	3.8%	1.1%	5.6%	5.4%	3.5%	1.1%	70.7%	15.9%
常盤平	294	2.0%	1.4%	4.1%	8.2%	1.4%	2.4%	67.7%	20.7%
全体	1,251	2.8%	1.3%	6.1%	8.3%	3.0%	1.5%	67.9%	17.3%

④ 病後児保育事業（病児保育事業）

(人)

項目	回答数
全体	1,251人
うち、教育・保育施設を利用している数	730人
うち、子どもの病気や怪我で、教育・保育施設をお休みをした数	402人

【未就学保護者 問24-1】

普段利用している教育・保育施設を休んだ場合の、対処方法、日数（年間）

(延日)

対処方法 / 地域	父親が休んだ	母親が休んだ	親族・知人にみてもらった	父親又は母親のうち就労していない方がみた	病後児の保育を利用した	ベビーシッターを利用した	ファミリーサポートセンターを利用した	子どもだけで留守番をさせた	その他
松戸	180	1176	394	489	20	0	1	15	3
小金	99	540	521	339	3	6	7	1	7
常盤平	112	680	221	333	1	0	2	4	0
計	391	2,396	1,136	1,161	24	6	10	20	10

④ 病後児保育事業（病児保育事業）

【未就学保護者 問24-2】

子どもが病気や怪我で普段利用している施設をお休みした場合に、保護者が休んで対処したうち、「できれば病後児のための保育施設等を利用したい」と思われましたか。(延日)



	回答数（人）	利用希望 平均日数	地域延日 (平均値より算出)
松戸	52	9.2	478
小金	29	5.9	171
常盤平	19	9.4	178
計	100 【※回答者113名のうち、 利用希望日数記載者数】	8.1	827

⑤ 放課後児童クラブ(放課後児童健全育成事業)

【小学生保護者 問11 問13・問15】

現在、放課後児童クラブの現在の利用状況と今後の利用意向

(人)

	A	B	C	D	E	F
	母数	現在利用している (率 B/A)	現在利用して いない	現在は利用して いないが、利用さ せたい (率 D/A)	今後の意向 (B+D)/A	実際の利用 状況(率) ※h24実績
6年生	68	1 (1.5%)	67	5 (7.4%)	8.6%	3%
5年生	130	4 (3.1%)	126	1 (0.8%)		
4年生	150	11 (7.3%)	139	8 (5.3%)		
3年生	155	27 (17.4%)	128	5 (3.2%)	21.7%	18%
2年生	111	22 (19.8%)	89	3 (2.7%)		
1年生	52	10 (19.2%)	42	2 (3.8%)		
計	666	75 (11.3%)	591	24 (3.6%)		