

青少年プラザの設置について

松戸市

子ども部子どもわかもの課

（ 問い合わせ
電話 047-366-7464 ）

(仮称) 東松戸複合施設

基本計画 (イメージ)



外観イメージ



計画地
千葉県松戸市東松戸二丁目14-1及び14-4~14-9

計画の要点と概要

《コミュニティと学びの交流拠点》

- 複数の公共的サービスの集約化と複合化による効率化と利便性の向上
- 地域コミュニティの活動拠点

目指すべき方向性

【交流を生み出す】

- ・間仕切りの無い一体感のある図書館（※静寂室と管理諸室を除く）
- ・図書館と2階青少年プラザを繋ぐ吹抜けと階段

【学びを促す】

- ・開放的で入りやすい青少年プラザ
- ・見通しが良く、入りやすい開放的な施設
- ・集中できる静寂室
- ・様々な活動をサポートする図書館多目的スペース、2階コミュニティスペース

【良いデザイン・豊かなコンセプト】

- ・2階建てに抑えた、周囲と調和する建物規模
- ・内部の活動や機能が外部から伺える開放的で明快なデザイン
- ・死角の無い、コンパクトプラン

整備における留意点

【環境配慮・ライフサイクルコストの縮減】

- ・自然採光・自然通風を有効に活用。
- ・LED、高効率設備機器、再生可能エネルギーの活用を検討。
- ・維持管理・運営コストを抑えるコンパクトで明快な計画

【ユニバーサルデザインへの配慮】

- ・車椅子対応駐車場
- ・バリアフリー対応エレベーター
- ・みんなのトイレを設置。ベビーチェア標準対応、男女トイレ内のこどもブースの設置。
- ・おむつ替えスペース、授乳室の設置。
- ・段差の無い計画。
- ・分り易い平面計画とサイン計画。

【施設配置】

- ・死角が無く、視線が通る平面計画
- ・アクセスし易い平面配置計画
- ・周辺住宅に配慮した平面配置計画



視線の通る開放的な図書空間



大小多目的に活用されるコミュニティスペース



誰もが利用しやすい施設です

建物概要

施設規模	面積表	敷地面積				約 2,875.0m ²
		1階	図書館	約 930.0m ²		
2階		共用部	約 210.0m ²			約 1,140.0m ²
		東部支所	約 415.0m ²			
屋上		青少年プラザ	約 460.0m ²			約 1,140.0m ²
		共用部	約 265.0m ²			
		屋上塔屋	約 50.0m ²			約 50.0m ²
合計 (延床面積)						約 2,330.0m ²
建築面積						約 1,250.0m ²
構造種別		地上2階建て 鉄骨造				
建物高さ		約9.8m				
施設概要	所要諸室	図書館	開架スペース、児童開架スペース、ハンディキャップサービス室			
		東部支所	静寂室、事務室、荷捌室、倉庫、ブックポスト			
		青少年プラザ	待合室、執務室、会議室、相談室、書庫、更衣室、休憩室、倉庫			
		共用部	フリースペース、事務室、コミュニティスペース、多目的室、相談室			
		共用部	スタジオ、個別学習室、倉庫			
		共用部	階段、廊下、男子・女子トイレ、みんなのトイレ、授乳室			
		輸送設備	自動販売機コーナー、休憩室、機械室			
		輸送設備	11人乗りバリアフリー対応			

■図書館

- ・幹線道路側に児童書架、ヤングアダルトコーナーを配置し、通りから、施設の活気が伝わる様な計画です。
- ・仕切りの無いワンルームの計画で、カウンターからの目線も通り易く、安全で開放感の高い図書館です。
- ・カウンター、ソファ、テーブル席、キャレル席など、様々なスペースを用意し、「お気に入りの場所」が見つかる、居心地が良く、全ての人が気軽に立ち寄れる図書館を目指します。

【音のゾーニング】

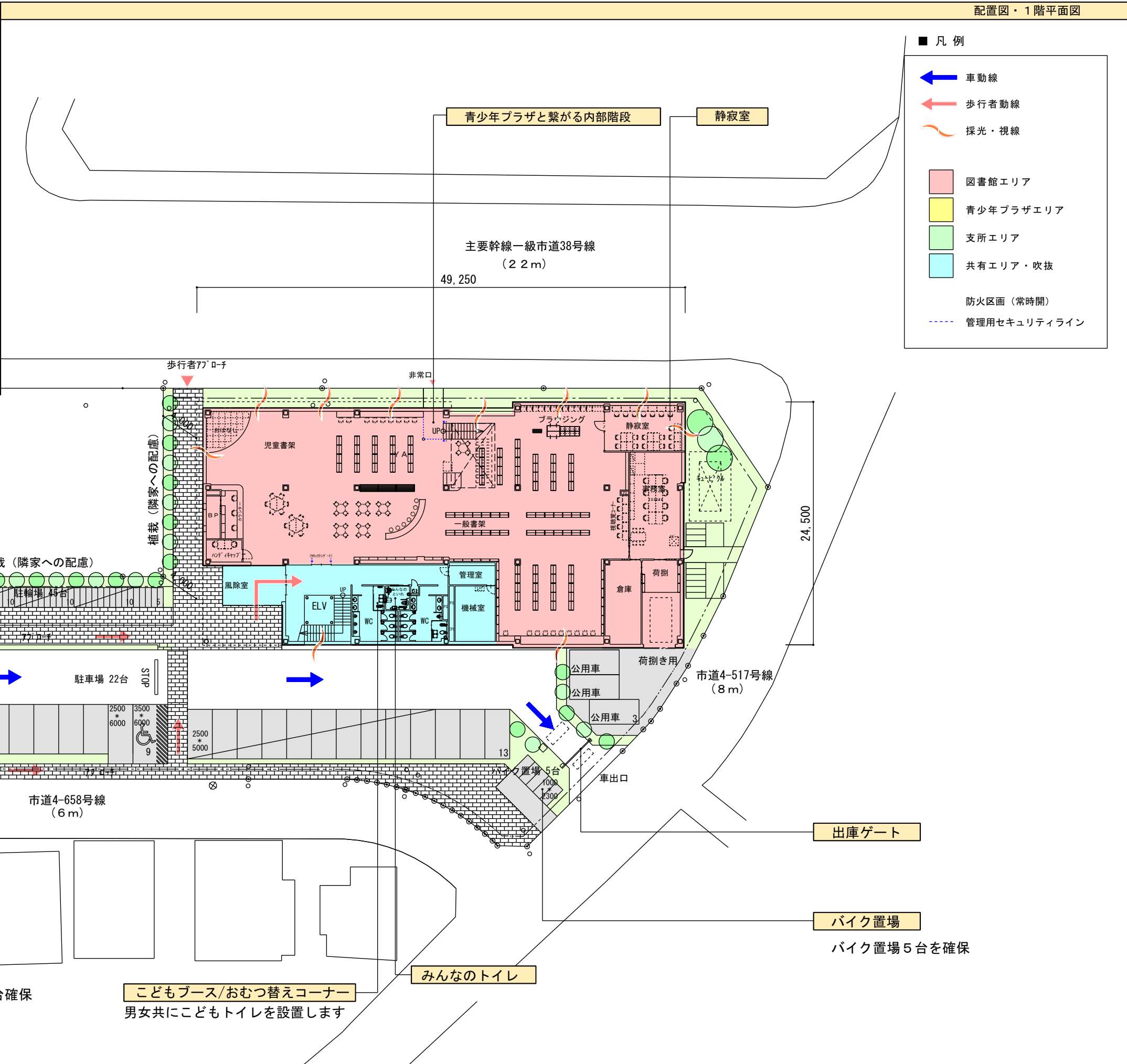
- ・児童書架や検索コーナーなど、比較的音が生じる部分を入口 近くに配置し、一般書架、静寂室を入口から離れた部分に配置しています。

【施設間の連携】

- ・主に中高生向けのヤングアダルトコーナーからは、内部階段で直接2階の「青少年プラザ」に行ける計画です。
- ・各施設の連携が図りやすい計画とします。

■凡例

- ← 車動線
- ← 歩行者動線
- 〰 採光・視線
- 図書館エリア
- 青少年プラザエリア
- 支所エリア
- 共有エリア・吹抜
- 防火区画（常時開）
- 管理用セキュリティライン



自転車置場
45台の自転車置場を確保します

入庫ゲート

市道4-657号線
(14m)

植栽 (隣家への配慮)

駐車場 22台

市道4-517号線
(8m)

市道4-658号線
(6m)

出庫ゲート

バイク置場

バイク置場5台を確保

駐車場
公用車含め計25台確保

子どもブース/おもむつ替えコーナー
男女共に子どもトイレを設置します

みんなのトイレ

■ 東部支所

・バリアフリーに配慮して記載台、カウンター共に車椅子対応とし、誰にでも利用しやすい施設として計画します。

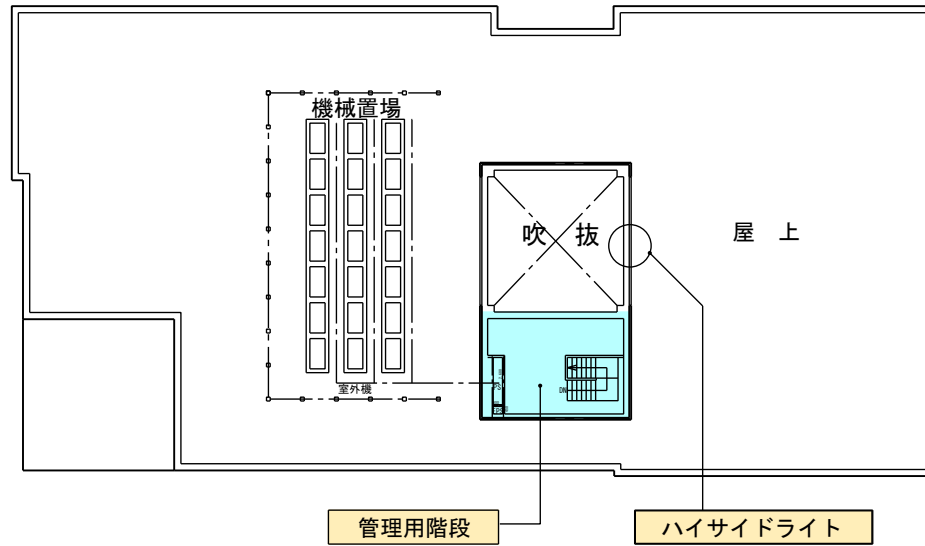
■ 青少年プラザ

・開放的で立ち寄り易い施設とします。
 ・学習に集中出来る個別学習室を備えます。
 ・音楽スタジオを備えます。
 ・多目的室兼子どもルームには音響設備、壁面鏡等を備えて、乳幼児からダンス練習まで多目的に活用可能な設えとします。
 又、オムツ替え、授乳スペースを備えて子どもサロンとして利用する際の利便性に配慮します。
 ・コミュニティスペースは可動式間仕切りを設けて図書館講座など、多目的に活用可能です。

■ 施設共用部

・2階共用ホールに自動販売機コーナーを設けます。
 ・2階共用ホールに授乳室を設けます。
 ・男女トイレの各々にオムツ替えコーナー及び子どもトイレを設置します。
 ・バリアフリー対応のエレベーターを設けます。
 ・誰でも利用できるみんなのトイレを設けます。

屋根伏図



■ 凡例

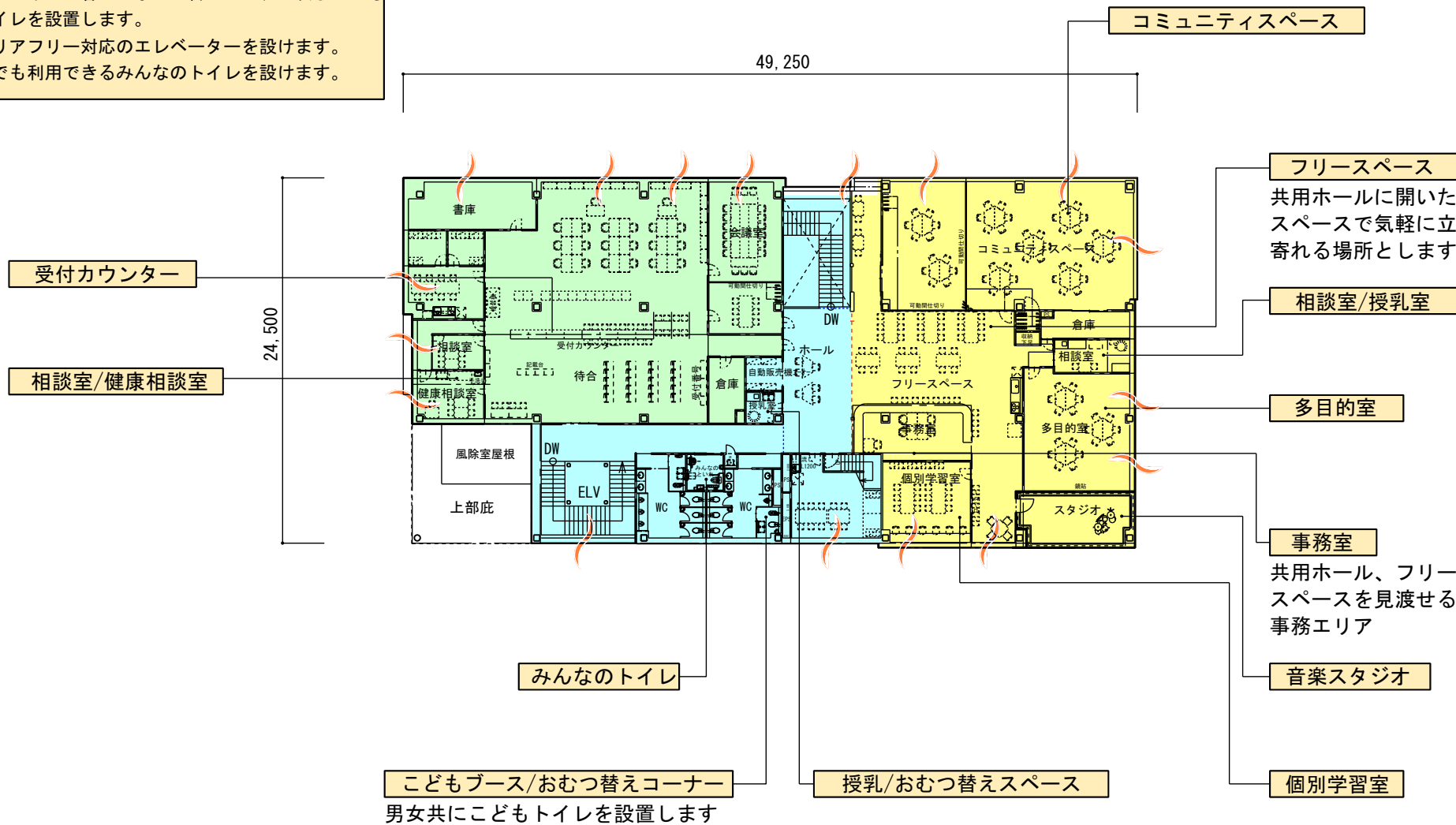
- ← 車動線
- ← 歩行者動線
- 採光・視線
- 図書館エリア
- 青少年プラザエリア
- 支所エリア
- 共有エリア・吹抜
- 防火区画 (常時開)
- 管理用セキュリティライン

ハイサイドライト
 明るく開放的なホールとするため採光窓を設置

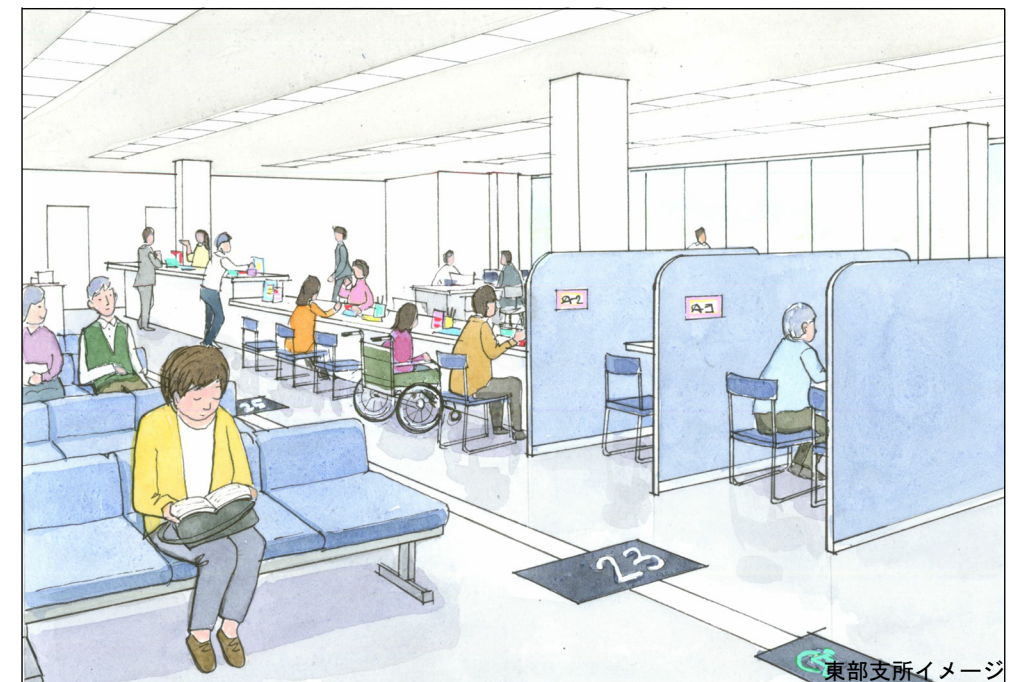


図書館イメージ

2階平面図

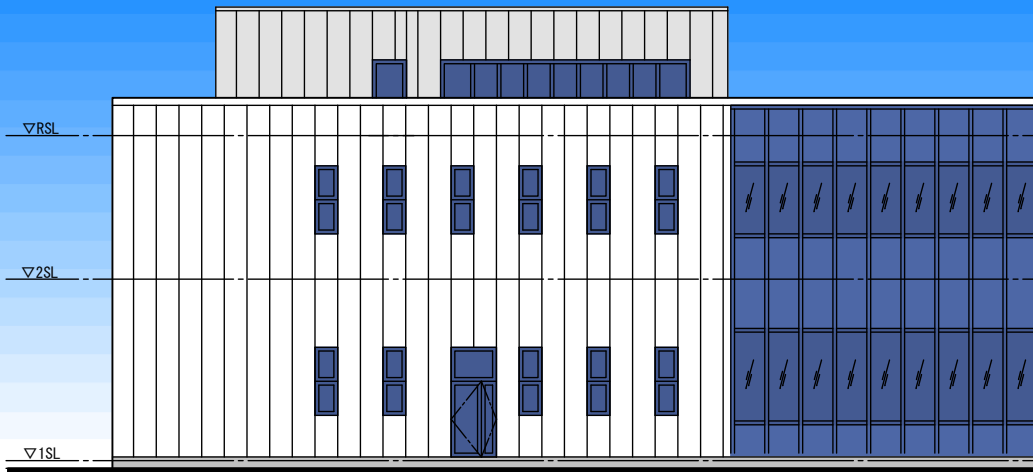


青少年プラザイメージ

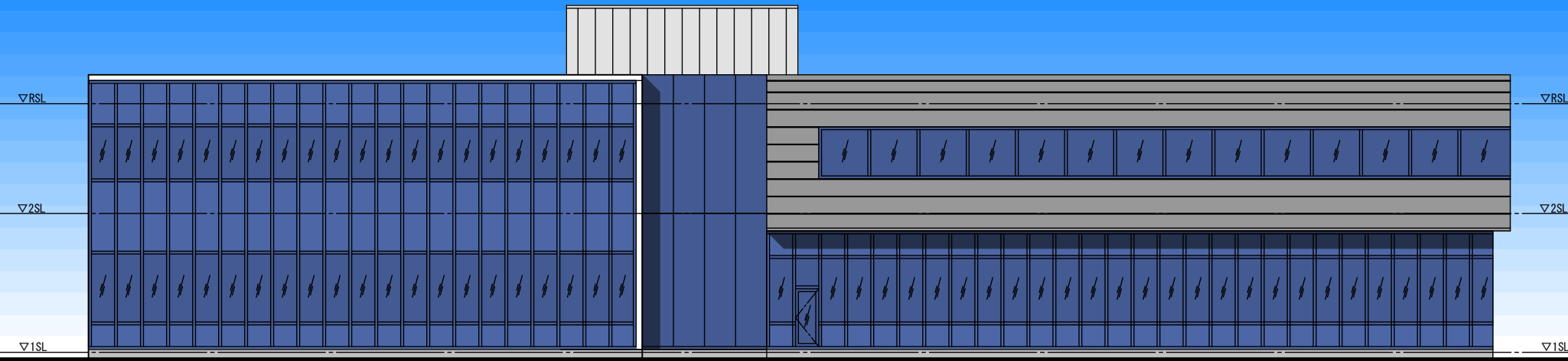


東部支所イメージ

- 周囲の建物ボリュームに合った2階建てのコンパクトなデザイン
- 1階図書館と2階青少年プラザはガラスのファサードで開放感と一体感を表すデザイン
- 2階東部支所は素材を変えて複合施設である事を表現したデザイン
- 東側幹線道路(22m)側を開放的なデザインとして内部の様子が伺えるデザイン

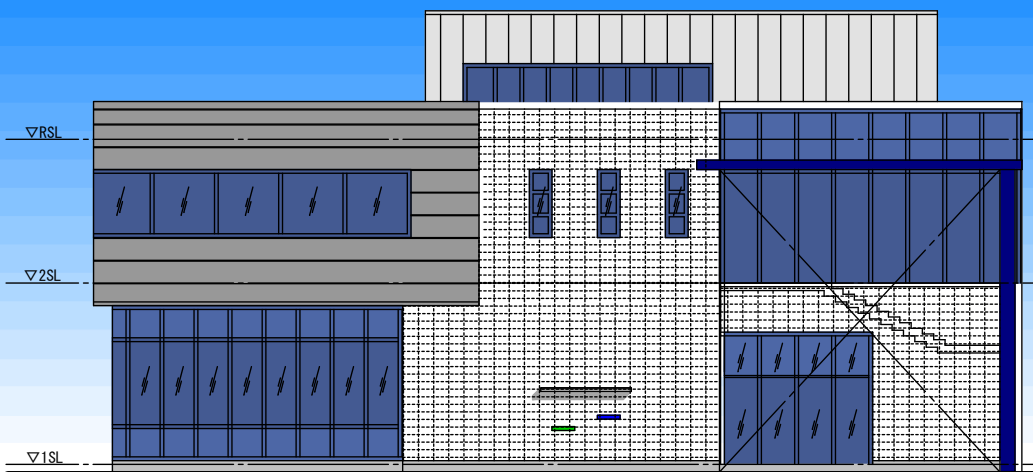


南側立面図 1 : 200

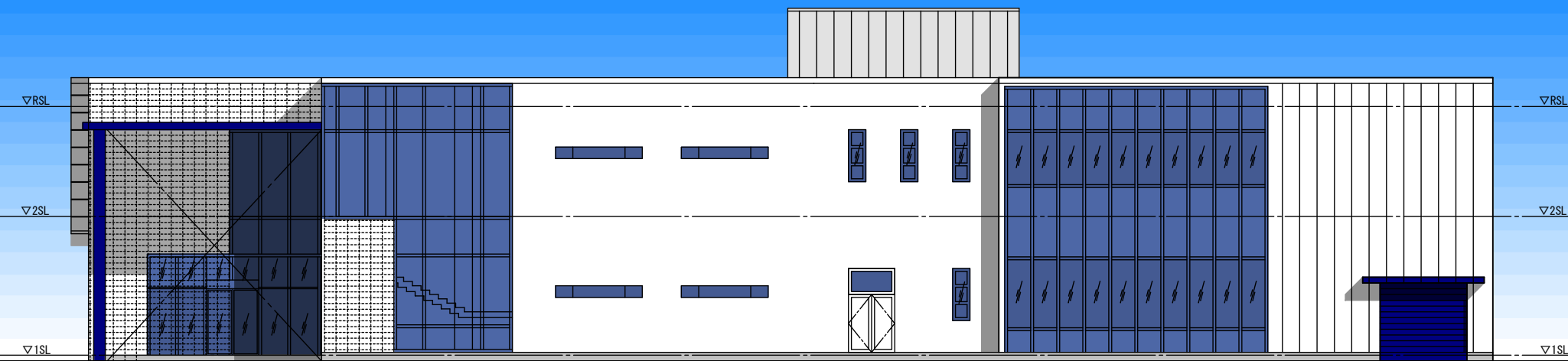


東側立面図 1 : 200

- 西側は開口部を抑えた戸建て群に配慮したデザイン
- エントランス、メイン階段をガラス貼りとした訪れやすいデザイン



北側立面図 1 : 200



西側立面図 1 : 200