



小学生・中学生

小学校入学までの流れ

就学時健康診断通知書

入学するお子さまの健康診断があります。保護者に対し、10月に「就学時健康診断通知書」が郵送されます。

問 学務課学校保健安全担当室
☎047-366-7459

入学通知書

10月下旬に郵送され、入学式の日時や学校名などが記載されています。もし届かない場合はお問い合わせください。市立小学校以外(国立・私立小等)に入学する方は、学務課に届出が必要です。

問 学務課
☎047-366-7457

入学説明会

健康診断などでご案内しますが、日程については各学校ごとに異なります。学校生活での不安や疑問など、この機会に聞いてみましょう。

学校選択制について

問 学務課 ☎047-366-7457

「学校選択制」は保護者やお子さまが理由を問わず一定の範囲内で入学したい学校を選べる制度です。なお、学区の学校へ入学を希望する場合には、手続きの必要はありません。

対象者 来春小・中学校に入学する新一年生で、市内に在住している方

選択範囲 学区の学校に隣接の学校で、安全に徒歩通学できる範囲

申し込み オンライン申請・窓口で申込受付します。

※希望者数が、受入可能人数を超えた場合は公開抽選あり。

提出期間 詳細は、10月以降に配布予定のパンフレット、または市教育委員会ホームページをご覧ください。



小学生・中学生

学区外就学申し立て

特別な理由があり指定学区の学校への就学が困難な場合は、学区外就学の申し立てができます。詳しくは学務課へお問い合わせください。

就学援助

問 学校財務課 ☎047-366-7460

経済的理由で、就学が困難と認められる児童・生徒の保護者に学用品や給食の費用などを援助します。

就学援助のうち、新小学校一年生を対象に入学前に支給する「入学準備金」がございます。

詳しくはお問い合わせください。

教育相談〈不登校・就学(発達や学習・行動面)の悩み〉

不登校、発達や進学等で悩んでいる来年度就学予定のお子さまや小中学生、その保護者を対象に相談を受け付けます。

1 申し込み (随時)

電話でお申し込みください。面接日時を決定します。
(申し込みは月～金曜日の8:30～17:00まで)

☎ 児童生徒課(予約申込専用電話) ☎047-366-7600

2 受理面談

受理面接担当が、悩みを聞きアドバイスします。
必要に応じて継続して相談を受け付けます。

(継続相談の場合)

3 担当 相談員決定

相談員が初回の相談の日時を連絡します(電話)。
児童生徒課古ヶ崎分室(不登校) ☎047-362-3366
学習指導課五香分室(就学相談) ☎047-383-0024

4 継続相談

- 月曜日から金曜日…9:30～15:30まで
- 何らかの見通しが立つまで何回でも相談できます。
- 面接、必要に応じて心理検査

(支援学級・支援学校利用の場合)

5 不登校 児童生徒 支援

- お子さまのニーズに合った支援を行います。
- 松戸市教育支援センター「ふれあい学級」「ほっとステーション」(児童生徒課:古ヶ崎分室・常盤平分室)

6 教育支援 委員会での 指導・助言

就学先について指導・助言を基にした判断結果を、後日通知でお知らせします(学習指導課 特別支援教育担当室)。



小学生・中学生

松戸市の小中学生のための「いじめ電話相談ダイヤル」

児童生徒や保護者等からのいじめの電話相談を実施しています。松戸市の小中学生のためのいじめ相談専用ダイヤルです。

平日 8:30～19:00 ☎047-703-0602

対象 松戸市の小中学生及び保護者

担当課 松戸市教育委員会 児童生徒課



市外局番は047です

松戸市 子育てガイドブック 75

小学校一覧〈令和7年度参考(令和8年度は変更になることがあります。)〉市外局番047

☎ 学習指導課 特別支援教育担当室 ☎047-703-7098

学校名	電話	所在地	特別支援学級等の有無・種類
中部小	☎363-4191	松戸2062	知的障害、言語障害(通)、難聴障害、弱視障害、自閉症・情緒障害(固)
東部小	☎391-2971	高塚新田382-1	知的障害、自閉症・情緒障害
北部小	☎363-5251	根本217	知的障害、自閉症・情緒障害(固)
相模台小	☎363-4245	岩瀬434-2	知的障害、自閉症・情緒障害(固)
南部小	☎363-5171	小山148	知的障害、自閉症・情緒障害(固)
矢切小	☎363-6288	中矢切540	知的障害、情緒障害(固)
高木小	☎387-5103	金ヶ作120	自閉症・情緒障害(固)
高木第二小	☎387-2191	五香4-18-1	知的障害
馬橋小	☎341-1218	西馬橋1-12-1	知的障害、自閉症・情緒障害(固)
小金小	☎341-0450	小金355	知的障害、言語障害(通)、自閉症・情緒障害(通)
常盤平第一小	☎387-2397	常盤平7-1	知的障害、自閉症・情緒障害(固)
常盤平第二小	☎386-1331	常盤平4-18	言語障害(通)、自閉症・情緒障害(固)
稔台小	☎364-4129	稔台2-36-1	知的障害、自閉症・情緒障害(固)
常盤平第三小	☎387-4605	常盤平西窪町25-1	自閉症・情緒障害(固)
上本郷小	☎363-9278	上本郷3620	知的障害、病弱・身体虚弱、自閉症・情緒障害(通)
小金北小	☎343-1263	殿平賀270	知的障害、自閉症・情緒障害(固)
根木内小	☎341-2641	小金原2-3	知的障害、自閉症・情緒障害
栗ヶ沢小	☎341-2640	小金原7-16	知的障害、自閉症・情緒障害(固)
松飛台小	☎387-0494	五香西4-22-1	知的障害
松ヶ丘小	☎361-2238	松戸新田159	自閉症・情緒障害(固)
柿ノ木台小	☎365-7661	二十世紀が丘柿の木町111	言語障害(通)、自閉症・情緒障害(固)
古ヶ崎小	☎364-5118	古ヶ崎4-3620-1	自閉症・情緒障害(固)
六実小	☎387-9391	六高台4-131	知的障害、言語障害(通)、自閉症・情緒障害(固)
八ヶ崎小	☎342-1094	八ヶ崎6-53-1	自閉症・情緒障害(固)
梨香台小	☎391-4311	高塚新田512-13	知的障害、自閉症・情緒障害(固)
寒風台小	☎363-1048	松戸新田316-25	知的障害、自閉症・情緒障害(固)
河原塚小	☎392-5100	河原塚47-1	自閉症・情緒障害(固)
和名ヶ谷小	☎391-2401	和名ヶ谷1085	自閉症・情緒障害(固)
旭町小	☎345-1177	旭町1-20-2	知的障害、自閉症・情緒障害
牧野原小	☎385-0996	牧の原435-1	知的障害、自閉症・情緒障害(固)
貝の花小	☎344-8611	小金原8-10	言語障害(通)、自閉症・情緒障害(固)
金ヶ作小	☎385-8886	金ヶ作317	自閉症・情緒障害(固)
馬橋北小	☎344-8586	新松戸南2-1	知的障害、自閉症・情緒障害(固)



小学生・中学生



学校名	電話	所在地	特別支援学級等の有無・種類
殿平賀小	☎344-8621	殿平賀339-1	知的障害、自閉症・情緒障害(固)
横須賀小	☎344-4040	新松戸北2-13-1	自閉症・情緒障害(通)
八ヶ崎第二小	☎344-7437	八ヶ崎3-3-1	知的障害、自閉症・情緒障害(固)
六実第二小	☎384-3011	六実2-34-1	知的障害、自閉症・情緒障害(固)
新松戸南小	☎343-3275	新松戸6-301	知的障害、自閉症・情緒障害(固)
松飛台第二小	☎385-4111	松飛台59	知的障害、自閉症・情緒障害(固)
上本郷第二小	☎367-3413	上本郷2677	知的障害、自閉症・情緒障害(固)
大橋小	☎392-2921	二十世紀が丘梨元町32	自閉症・情緒障害(固)
六実第三小	☎384-3161	六高台3-141	知的障害、自閉症・情緒障害
幸谷小	☎344-6765	幸谷212-2	自閉症・情緒障害(固)
新松戸西小	☎344-1061	小金1180	知的障害、言語障害(通)、自閉症・情緒障害(固)
東松戸小	☎388-6621	紙敷1-19-1	知的障害、言語障害(通)

(固)…固定のみ (通)…通級のみ

放課後KIDSルーム

問 子ども居場所課 ☎047-366-7464

学校施設を活用して、小学生が放課後等に安全に安心して活動できる場所です。
実施小学校の図書室等を開放し、学習や読書、体験活動ができる場所を提供します。教員免許等を持つ支援スタッフが常時配置されています。



対象児童 実施小学校に通う1年生から6年生までの児童

実施日 実施校によって異なります。学校の時間割や行事等により、開催日が変更になる場合があります。

※長期休業中は実施時間が異なります。

詳しくは各KIDSルームまでお問い合わせください。

利用方法 各放課後KIDSルームへお問い合わせください。

利用料金 年額6,000円(500円×12か月)

令和7年4月現在

実施校	実施日	電話番号	運営法人
馬橋	月曜～金曜	☎080-7655-7231	社会福祉法人 小金原福祉会
常盤平第三	月曜～金曜	☎070-4419-2982	
八ヶ崎第二	月曜～金曜	☎070-1446-4124	
中部	月曜～金曜	☎080-7317-7889	社会福祉法人 ピスティスの会
相模台	火曜・水曜・木曜・金曜	☎070-3351-3127	
和名ヶ谷	月曜・火曜・木曜・金曜	☎090-8687-8758	社会福祉法人 さわらび福祉会
東松戸	月曜～金曜	☎090-4913-1462	
殿平賀	月曜～金曜	☎070-1362-2694	社会福祉法人 晴香
大橋	月曜～金曜	☎080-4798-3427	
小金	月曜～金曜	☎070-2467-4676	特定非営利活動法人 ねばあらんど
稔台	月曜～金曜	☎070-7517-8665	



小学生・中学生



市外局番は047です

松戸市 子育てガイドブック 77



実施校	実施日	電話番号	運営法人
栗ヶ沢	月曜～金曜	☎080-6793-8556	特定非営利活動法人 ねばあらんど
松飛台	月曜～金曜	☎090-3779-9435	
六実	月曜～金曜	☎070-2472-3833	
新松戸南	月曜～金曜	☎070-8709-5184	
幸谷	月曜～金曜	☎080-6740-8882	
新松戸西	月曜～金曜	☎070-8709-5185	
北部	月曜～金曜	☎090-9683-7871	特定非営利活動法人 松戸市学童保育の会
高木	月曜～金曜	☎090-9683-6927	
八ヶ崎	月曜～金曜	☎090-9683-7146	
常盤平第一	月曜～金曜	☎080-2749-5605	特定非営利活動法人 MASC
常盤平第二	月曜～金曜	☎090-7879-7602	
牧野原	月曜～金曜	☎070-1260-1157	
矢切	月曜～金曜	☎090-8106-6240	特定非営利活動法人 すまいるキッズ
金ヶ作	月曜～金曜	☎090-8106-6193	
六実第二	月曜～金曜	☎080-6779-7527	
松飛台第二	月曜～金曜	☎090-4207-4430	
横須賀	月曜・火曜・ 木曜・金曜	☎070-3523-4994	社会福祉法人 にじの会
東部	月曜～金曜	☎080-4199-1501	特定非営利活動法人 東進ワールドラボ
高木第二	月曜～金曜	☎080-3310-8908	
根木内	月曜・火曜・ 水曜・金曜	☎080-4815-8908	
梨香台	月曜・火曜・ 木曜・金曜	☎080-7411-5666	
河原塚	月曜・火曜・ 木曜・金曜	☎080-4475-7081	
南部	月曜～金曜	☎090-8028-7710	株式会社 アンフィニ
上本郷	月曜～金曜	☎070-3988-5191	
柿ノ木台	月曜～金曜	☎070-3988-5212	
小金北	月曜～金曜	☎070-5015-3524	株式会社 エデュケーショナルネットワーク
古ヶ崎	月曜～金曜	☎070-5015-3317	
寒風台	月曜～金曜	☎070-6972-8737	
旭町	月曜～金曜	☎080-3755-5896	
馬橋北	月曜～金曜	☎070-1345-3041	
六実第三	月曜～金曜	☎070-1404-9348	
松ヶ丘	月曜～金曜	☎070-1275-1079	
上本郷第二	月曜～金曜	☎080-7434-3302	労働者協同組合 ワーカーズコープ・センター事業団
貝の花	月曜～金曜	☎070-4510-7986	シダックス大新東 ヒューマンサービス株式会社

※放課後KIDSルーム実施時間中に直接スタッフにつながります。

小学生・中学生



放課後児童クラブ

問 子ども居場所課 ☎047-366-7464

保護者が就労等の理由で昼間家庭にいない小学生の児童を放課後にお預かりし、児童の健全な育成を図る事業です。

開設時間 平日…放課後～19:00 土曜日…8:00～18:00 長期休業…8:00～19:00

休所日 ※日曜日・祝日・年末年始(12月29日～1月3日)

利用料金 月額9,000円(減免制度あり)

利用方法 子ども居場所課もしくは各放課後児童クラブへお問い合わせください。
 なお、新1年生の新規利用のお申し込みについては、毎年10月頃広報まつど、ホームページでお知らせします。



※時間・料金は令和7年度時点です。令和8年度は変更となる可能性があります。

令和7年4月現在

設置小学校区	クラブ名	所在地	電話番号	運営法人
馬橋	馬橋放課後児童クラブ	西馬橋1-12-1	☎047-344-9681	社会福祉法人 小金原福祉会
常盤平第三	常盤平第三放課後児童クラブ	常盤平西窪町25-1	☎047-388-7724	
根木内	根木内放課後児童クラブ	小金原2-3	☎047-345-0454	
八ヶ崎第二	八ヶ崎第二放課後児童クラブ	八ヶ崎3-3-1	☎047-341-8423	社会福祉法人 ピスティスの会
中部	中部放課後児童クラブ	松戸2062	☎047-364-2625	
相模台	相模台放課後児童クラブ	岩瀬587	☎047-700-5225	社会福祉法人 さわらび福祉会
古ヶ崎	古ヶ崎放課後児童クラブ	古ヶ崎4-3620-1	☎047-361-1842	
和名ヶ谷	和名ヶ谷放課後児童クラブ	和名ヶ谷1085	☎047-391-8758	社会福祉法人 晴香
東松戸	東松戸放課後児童クラブ	紙敷1-19-1	☎047-710-5222	
馬橋北	馬橋北放課後児童クラブ	新松戸南2-2	☎047-701-7441	特定非営利 活動法人 ねばあらんど
殿平賀	殿平賀放課後児童クラブ	殿平賀339-1	☎047-343-7768	
六実第三	六実第三放課後児童クラブ	六高台3-141	☎047-388-9700	特定非営利 活動法人 松戸市 学童保育の会
小金	小金放課後児童クラブ	小金355	☎047-341-0406	
稔台	稔台放課後児童クラブ	稔台7-1-2	☎090-5567-8817	特定非営利 活動法人 松戸市 学童保育の会
栗ヶ沢	栗ヶ沢放課後児童クラブ	小金原7-16	☎047-344-4472	
松飛台	松飛台放課後児童クラブ	五香西4-22-1	☎047-387-6979	特定非営利 活動法人 松戸市 学童保育の会
六実	六実放課後児童クラブ	六高台4-131	☎047-384-0206	
新松戸南	新松戸南放課後児童クラブ	新松戸6-301	☎047-340-3740	特定非営利 活動法人 松戸市 学童保育の会
幸谷	幸谷放課後児童クラブ	幸谷285-1	☎047-348-4222	
新松戸西	新松戸西放課後児童クラブ	小金1180	☎047-341-7077	特定非営利 活動法人 松戸市 学童保育の会
北部	北部放課後児童クラブ	根本217	☎047-363-4110	
高木	高木放課後児童クラブ	金ヶ作120	☎047-389-5656	特定非営利 活動法人 松戸市 学童保育の会
高木第二	高木第二放課後児童クラブ	五香4-18-1	☎047-385-5670	
八ヶ崎	八ヶ崎放課後児童クラブ	八ヶ崎6-53-1	☎047-345-9322	特定非営利 活動法人 松戸市 学童保育の会
梨香台	梨香台放課後児童クラブ	高塚新田512-13	☎047-391-4758	
寒風台	寒風台放課後児童クラブ	松戸新田316-25	☎047-363-8400	特定非営利 活動法人 松戸市 学童保育の会
河原塚	河原塚放課後児童クラブ	河原塚47-1	☎047-392-5420	
大橋	大橋放課後児童クラブ	二十世紀が丘梨元町32	☎047-391-2617	



小学生・中学生



市外局番は047です

松戸市 子育てガイドブック 79



設置小学校区	クラブ名	所在地	電話番号	運営法人
常盤平第一	常盤平第一放課後児童クラブ	常盤平7-1	☎047-385-5515	特定非営利 活動法人 MASC
常盤平第二	常盤平第二放課後児童クラブ	常盤平4-18	☎047-387-2670	
牧野原	牧野原放課後児童クラブ	牧の原435-1	☎047-384-4553	
矢切	矢切放課後児童クラブ	中矢切540	☎047-368-9036	特定非営利 活動法人 すまいるキッズ
金ケ作	金ケ作放課後児童クラブ	金ケ作317	☎047-311-1572	
六実第二	六実第二放課後児童クラブ	六実2-34-1	☎047-384-2388	
松飛台第二	松飛台第二放課後児童クラブ	松飛台59	☎047-387-3147	
横須賀	横須賀放課後児童クラブ	新松戸北2-13-1	☎047-345-6164	社会福祉法人 にじの会
南部	南部放課後児童クラブ	小山148	☎047-365-1771	株式会社 アンフィニ
上本郷	上本郷放課後児童クラブ	上本郷3620	☎047-365-3276	
柿ノ木台	柿ノ木台放課後児童クラブ	二十世紀が丘 柿の木町111	☎047-367-7232	
小金北	小金北放課後児童クラブ	殿平賀270	☎047-344-9735	株式会社 エドューケー ショナル ネットワーク
旭町	旭町放課後児童クラブ	旭町1-20-2	☎047-348-3061	労働者協同組合 ワーカーズ コープ・ センター 事業団
松ヶ丘	松ヶ丘放課後児童クラブ	松戸新田159	☎047-701-8707	
東部	東部放課後児童クラブ	高塚新田382-4	☎047-712-2837	株式会社 学研 ココファン・ ナーサリー
上本郷第二	上本郷第二放課後児童クラブ	上本郷2713-2	☎047-382-6097	株式会社 明日葉
貝の花	貝の花放課後児童クラブ	小金原8-10	☎047-345-0401	



小学生・中学生

児童館・こども館

令和8年4月現在

18歳までの子ども達が自由に遊び、楽しい体験ができるように、いろいろな行事等を提供する施設です。乳幼児を対象としたイベントも実施しています。開館日時は変更になる場合がありますので、各館に直接お問い合わせください。



常盤平児童福祉館

地域密着型の小型児童館です。乳幼児から小・中高校生までが遊べる施設です。2階の未就学児専用スペースでは、火～土曜日にほっとる一むを開設しています。また、毎週水・土曜日には、中高生の広場TAPS(タップス)を19時まで実施しています。

所在地 常盤平西窪町12 **電話番号** 047-387-3320

開館時間 火～日 9:30～よい子の放送まで

●**あそびタイム(小学生向け)** 毎週水・土曜に工作・レクゲーム・卓球広場等を行います。



ほっとる一むも実施していますP19へ▶



移動児童館

児童館・こども館のない地域に出張して、移動児童館を実施しています。午前中に幼児を対象とした「わくわく広場」、午後には小学生を対象とした「あそぼう会」を開催しています。開催場所、時間等の詳細は児童福祉館へ問い合わせるか、右記二次元コードから松戸市公式サイトへアクセスしてください。



野菊野こども館

所在地 野菊野6野菊野団地6号棟2階
電話番号 047-331-1144
開館時間 火・木・日 13:00～18:00
水・金 10:00～18:00
土 10:00～20:00
(17:30～20:00は中高生のみ)

※10:00～13:00は乳幼児親子のみ

※小学生はよい子の放送まで

※第1土・年末年始は休館

おやこDE広場も実施していますP19へ▶

森のこども館

所在地 千駄堀269
(21世紀の森と広場内・森の工芸館にて開催)
電話番号 080-7323-9980
開館時間 毎月第1・3土・日
10:00～16:00
(1月休館)

根木内こども館

所在地 根木内145
児童養護施設 晴香園内
電話番号 047-346-3820
開館時間 火～金 15:30～よい子の放送まで
土・日 10:00～よい子の放送まで
祝日・長期休み 14:00～よい子の放送まで
(年末年始休館)
おやこDE広場も実施していますP19へ▶

樋野口こども館

所在地 樋野口543番地
青少年会館樋野口分館内
電話番号 047-393-8415
開館時間 月・水 15:00～19:30
(長期休み中 10:30～)
土・日・祝日
10:30～17:30
※第4月曜日、年末年始は休館
※小学生はよい子の放送まで

六実こども館

所在地 六高台3-71(六実市民センター別館1階集団指導室)
電話番号 080-7429-6233
開館時間 月・水・木・金 14:30～よい子の放送まで
(長期休み中 10:30～)
土・日・祝日 10:30～よい子の放送まで(第1月曜、年末年始は休館)

元山駅ビルこども館

所在地 元山駅ビル3階
電話番号 080-2560-5134
開館時間 月・火・木・金 15:00～20:00 土・日・祝日及び長期休み 13:00～20:00
(年末年始は休館)※小学生はよい子の放送まで
※よい子の放送=防災無線の放送



小学生・中学生



青少年会館

主に小中高生が放課後や休日に自由に利用できる施設です。

青少年会館本館

問 新松戸南2-2 ☎047-344-8556

学習室(個人利用・9:00~19:00・定員60人)のほか、体育室や音楽室などがあり、団体利用のほか、個人で自由に利用できる時間帯があります。

※休館日:第4月曜日、年末年始

青少年会館樋野口分館

問 樋野口543 ☎047-369-0440

プレイルーム(自由に利用できるスペース)等があります。月・水・土・日に樋野口こども館を開催しています。

※休館日:第4月曜日、年末年始

青少年教室(小中学生対象)

主に小中学生を対象とした多様な体験と交流の機会として、青少年教室を開催しています。土日や夏休みなど、学校の長期休業中を中心に年4回(春夏秋冬)募集をしています。

(ホームページや広報をご覧ください)



市民交流会館「すまいる」



小学生・中学生

乳幼児から高齢者の方まで、誰でも気軽に立ち寄り、余暇を楽しむことができる複合型の施設です。また、6つの機能(防災、市民活動、憩い、子育て、学ぶ、スポーツ)が盛り込まれ、その機能を使った、さまざまなイベントを行っています。

所在地 ・文化施設 新松戸7-192-1 ・運動施設 新松戸5-179-1

電話番号 047-349-6530



子ども会

問 子ども居場所課 ☎047-366-7464

こどもや保護者、みんなが楽しめるイベントを実施しています。夏にはキャンプ、冬にはかるた大会等のイベントを実施しているほか、1年を通してソフトボールやドッジボール等のスポーツ活動を行っています。

※子ども会の詳細情報については右記二次元コードより松戸市子ども会育成会連絡協議会のページをご確認ください。



中高生の居場所

問 子ども居場所課 ☎047-366-7464

令和7年9月現在

主に中高生世代が利用する居場所で、自由で安心安全に過ごせるスペースです。学習や読書、友達とのおしゃべりなど、自由に過ごせます。開館日時は変更になる場合がありますので、各施設に直接お問い合わせください。



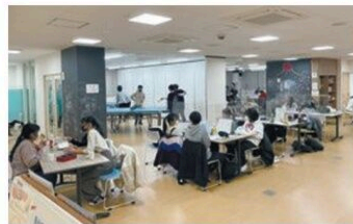
松戸市青少年プラザ

問 ☎047-703-0620(開館日のみ)

音楽スタジオやダンス等ができる多目的室、個別学習室、フリースペースを利用でき、いろいろな相談に乗れるスタッフもいます。

所在地 東松戸複合施設「ひがまつテラス」内2F

開館時間 年末年始・第3月曜日を除く毎日 9:30~20:30



松戸地区(Popcorn Matsudo)

問 ☎047-703-8131(開館日のみ)

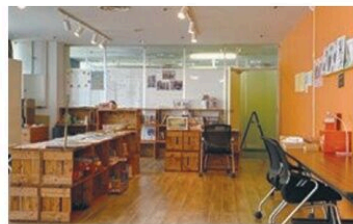
所在地 松戸市文化ホール

開館時間 金 17:00~19:30

土・日・長期休み 11:15~19:30

プログラミングカフェ 土・日 11:15~17:00

(長期休み期間中の月曜日・年末年始は休館)



新松戸地区(青少年スペース)

問 ☎070-3298-4752(開館日のみ)

所在地 松戸青少年会館(ホール・体育室)

開館時間 月・金 15:00~20:30

(第4月曜日・年末年始は休館)



五香六実地区(アティーズ元山)

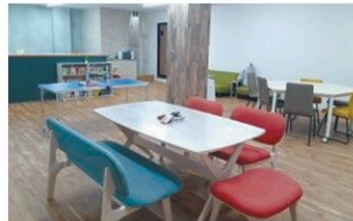
問 ☎080-2560-5134(開館日のみ)

所在地 元山駅ビル3階

開館時間 月・火・木・金 15:00~20:00

土・日・祝日及び長期休み 13:00~20:00

(年末年始は休館)



八柱地区(アティーズ八柱)

問 ☎080-4614-1192(開館日のみ)

所在地 八柱駅第2ビル3階

開館時間 月・火・水・木 15:00~20:00

土・日・祝日及び長期休み 13:00~20:00

(年末年始は休館)



子どもの学習支援事業

問 子ども未来応援課 ☎047-366-7347

生活困窮世帯のこどもに対して、学習支援や居場所の提供を行います。

対象学年 小学校5・6年生、中学生、高校生

対象世帯 生活保護世帯、児童扶養手当受給世帯、就学援助等受給世帯

申込方法などの詳細はホームページをご確認ください。

P92こどもの受験応援助成について掲載しています。



小学生・中学生



市外局番は047です

松戸市 子育てガイドブック 83