

子どもを一時的に預けたいとき

保育所(園)の一時預かり

保育所(園)にお子さまを一時的に預けることができます。

〈対象児童〉 保育所(園)により異なります。

右表「実施施設」一覧をご参照ください。

〈利用日〉 月～土曜日 ※利用時間は各園へお問い合わせください。

(祝日・年末年始はお休み)

※原則として、保育所(園)、幼稚園、認定こども園等に在籍していないお子さまがご利用いただけます。

一時利用

保護者の就労、傷病、災害、事故、出産、看護、冠婚葬祭、育児に伴う心身の負担軽減、その他の事由により緊急または一時的に家庭保育が困難になる方。

定期利用

以下の事由によって、週2日及び週3日断続的に家庭保育が困難となる方。

- 居宅内外での労働を常態としていること(月当たり64時間以上)。
- 妊娠中であるか、または出産後間がないこと(出産月をはさんで、前後2か月以内)。
- 保護者が疾病や怪我、または精神もしくは身体に障害を有していること。
- 長期にわたり疾病の状態にある、または精神もしくは身体に障害を有する同居の親族を常時、介護・看護していること。
- 震災、風水害、火災その他の災害の復旧に当たっていること。
- 求職活動をしていること。 ● 専修学校、職業訓練学校等に昼間通学していること。

利用料金

一時利用

利用料	4時間以内	以降1時間毎
3歳未満児	1,400円	400円
3歳以上児	700円	100円

定期利用(月額)

利用料	週2日	週3日
3歳未満児	18,300円	26,100円
3歳以上児	9,400円	13,500円

※この他別途給食費がかかります。金額については施設ごとに異なりますので各園へお問い合わせください。

※夕方6時以降のご利用には延長保育料がかかります。各園へお問い合わせください。

利用の流れ

●利用の確認

利用したい保育所(園)に問い合わせ、利用できるかを確認してください。
(利用時に必要なもの等を確認してください)
利用したい保育所(園)に直接、申請書を提出してください。

●申込み

利用の確認後、申し込み書類を利用したい保育所(園)に提出します。定期利用を希望される方は、家庭保育が困難となる旨の証明書(就労の場合は勤務証明書)が必要となりますので、添付して提出してください。

※お子さまの健康状態等によりご利用できない場合がありますので、ご了承ください。

無償化について

「保育の必要性の認定」を受けている方は無償化の対象となります。(3歳未満児は非課税世帯のみ)
詳細はホームページをご覧ください。

松戸市 無償化 検索

実施施設

市外局番 047

令和5年8月現在

施設名	所在地	電話番号	対象
新松戸南部保育所	新松戸南2-17	344-0010	C
けやきの森保育園	中和倉331	344-5026	A
こうぜん保育園	六実5-1-1	311-3711	A
東松戸保育園	紙敷3-8-11	387-4001	A
松戸ミドリ保育園	仲井町1-32-6	308-2866	A
金ヶ作保育園	金ヶ作306	385-8863	A
佑和保育園	紙敷1194-4	711-6913	A
保育園さぼうのたから	本町13-9	308-3088	A
はなみずきこども園	常盤平3-25-2	383-8731	A
梨の花保育園	高塚新田488-10	711-9880	A
牧の原保育所	牧の原2-73	385-0997	C
梨香台保育所	高塚新田494-9	391-3710	B
こすもす保育園	栄町西3-1049	367-7775	A
音のゆりかご保育園	東松戸1-2-34	712-1056	A
秋山・学びの保育園	秋山2-5-1	710-8623	AD
和名ヶ谷ひまわり保育園	和名ヶ谷1104-1	711-6603	AD
保育園さぼうのつばさ	根本12の16	710-9939	A
松戸認定こども園(梅檀幼稚園)	常盤平2の31の2	387-0875	CD
みなみ新松戸保育園	新松戸1の82	340-3730	A
和ほいくえん	秋山45-2	710-7753	A
ケヤキッズ保育園	古ヶ崎1の3073	703-8805	C
東京認定こども園(牧の原梅檀幼稚園)	牧の原2の5	385-0907	CD
認定こども園風の丘	大橋300の1	375-8440	A
けやきの森保育園まばし	新作1の1035の2	330-0084	A
新松戸ゆいのひ保育園	新松戸4-31-1	711-6655	AD
八柱保育所	日暮4-5-2	392-2955	B
新松戸中央保育所	新松戸3-111	344-7221	B
コスモスの丘八柱保育園	常盤平陣屋前12の4	700-5154	A
千葉認定こども園(千駄堀梅檀幼稚園)	千駄堀1865	341-6882	CD
松戸ゆいのひ保育園	本町13-20	712-0800	A
耀さの森幼児舎	紙敷1080-1	710-0002	A

公…公立 社…社会福祉法人 株…株式会社 学…学校法人 個…個人

A:生後57日～就学前児童

B:生後6か月～就学前児童

C:3歳以上

D:余裕活用型→保育園の定員の範囲内で実施します。



ほっとる一む等の一時預かり

通院や買い物に行く場合のような「ちょっとだけ子どもを預けたい…」というときに、4時間までお子さまを預けることができます。

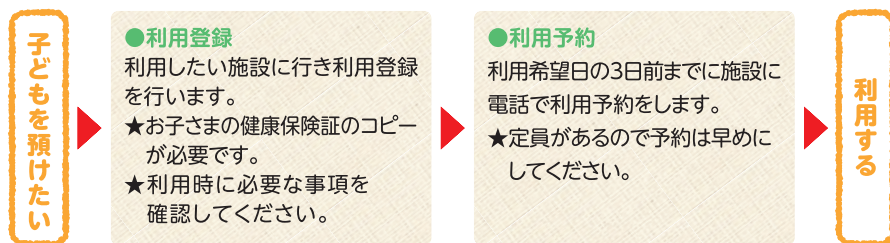
〈対象児童〉 生後6か月以上の就学前児童

〈利用料〉 10:00～18:00のうち4時間以内(ほっとる一む常盤平は9:30～17:00、ほっとる一む八柱は9:30～17:30)
1時間500円

実施施設	住所	電話番号	利用日時
ほっとる一む東松戸	東松戸3-2-1 アルフレンテ3階	047-701-5508	(火～日) 10:00～18:00
ほっとる一む新松戸	新松戸3-1-4 新松戸未来館1階	047-375-8737	(火～日) 10:00～18:00
ほっとる一む根木内	根木内145 児童養護施設晴香園内	047-346-3820	(火～土) 10:00～18:00
ほっとる一む松戸	松戸1307-1 松戸ビルヂング4階 (松戸文化ホール内)	047-393-8531	(火～日) 10:00～18:00
ほっとる一む常盤平	常盤平西窪町12 常盤平児童福祉館2階	090-9830-8974	(火～土) 9:30～17:00
ほっとる一む八柱	日暮1-1-1 八柱駅第2ビル4階A号室	047-392-7081	(水～月) 9:30～17:30
ほっとる一む プラーレ松戸	松戸1149 プラーレ松戸6階	047-711-7676	(木～火) 10:00～18:00

※ほっとる一む八柱、ほっとる一むプラーレ松戸には、託児機能付きコワーキングスペースを設置しています。

〈利用の流れ〉



利用者の声



息子が2歳になった頃から、私の仕事がある時に利用しています。スタッフさんに「最初は泣いていてもすぐ好きなおもちゃを見つけて楽しそうにしているから、気にしなくても大丈夫よ」と心強いお話しをいただき、安心して利用できるようになりました。お迎えの際には、「今日こんな事があったから褒めてあげてね」とかその日の出来事を細かく説明していただけるのでありがたいです。施設全体で子どもたちを見守ってくれるアットホームな所がとても気に入っています。
(和名ケ谷在住 3歳児のママ)

ファミリー・サポート・センター(育児支援活動)

地域の中で、育児の援助を行いたい人(提供会員)と育児の援助を受けたい人(利用会員)で相互に育児の援助活動を行う会員組織です。会員として登録することで、地域の身近な人同士でお子さまを預けたり、預かたりができるようになります。

〈対象児童〉 生後4か月～小学校6年生

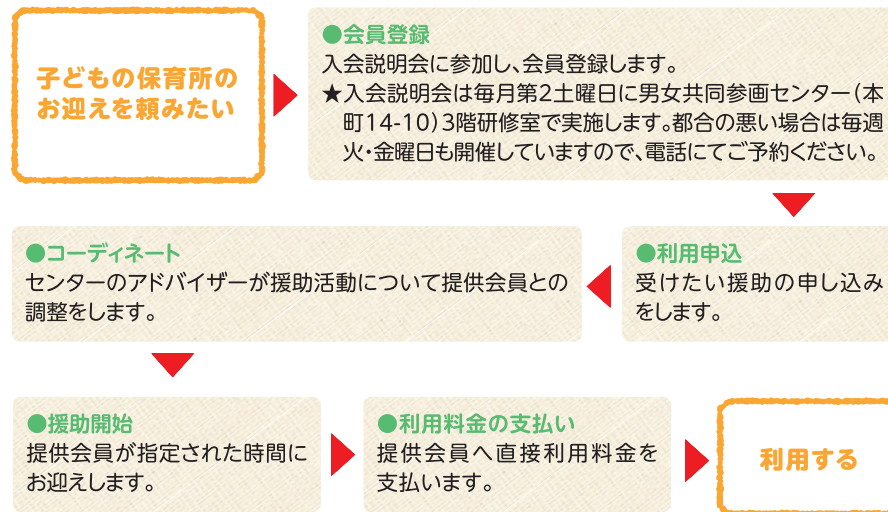
〈支援内容〉 ●保育施設等からの送迎、預かり ●子どもの一時的な預かり…など

〈利用料〉

年会費【提供会員無料】	1,200円
平日(6:00～22:00)	1時間 700円
土日祝及び上記以外の時間帯	1時間 900円

※その他、食費・交通費等は実費

〈利用の流れ〉



ひとり親家庭へのファミリー・サポート・センターの利用料助成

助成を受けるためにはあらかじめひとり親家庭として登録してください。また、毎年登録更新の手続きをする必要があります。

〈対象〉 まつどファミリー・サポート・センターの利用会員であり、児童扶養手当を受給しているひとり親家庭。

〈助成内容〉 支払った報酬の5割の助成があります。交通費等の実費への助成はありません。

〈登録方法〉 次の書類を添付して入会申込書または会員登録変更届に必要な事項を記入してください。

- ①児童扶養手当証書
- ②会員名義の通帳の写し(金融機関名、支店名、名義人、口座番号の明記されている部分)

お問い合わせ まつどファミリー・サポート・センター ☎047-330-2941

松戸市こどもショートステイ

保護者が疾病・出産・仕事・育児疲れ等により、家庭での育児が困難なときに、お子さまを一時的に預けることができる制度です。利用期間中は、施設にて食事の提供や生活援助等を受けられます。

〈対象児童〉 満1歳以上18歳未満

ショートステイ

疾病、育児疲れ、出産、看護、冠婚葬祭、出張、学校行事への参加等により一時的に家庭での養育ができない場合等

〈期間〉 宿泊 さわらびドリームこども園 金～土の1泊のみ16:00～
晴香園 連続7日間以内

夜間養護(トワイライトステイ)

恒常的な残業等により帰宅が遅く、家庭での養育ができない場合等

〈利用時間〉 さわらびドリームこども園 (月～金)16:00～22:00
晴香園 (月～日)18:00～22:00

日帰り養護

仕事等により一時的に日中における家庭での養育ができない場合等

〈利用時間〉 晴香園 (月～金)7:00～18:00 ※5時間まで
但し、下記期間を除く
・4月1日～4月4日 ・7月21日～8月31日 ・12月24日～翌年1月6日 ・3月25日～3月31日

休日養護

日曜、休日に業務等により家庭での養育ができない場合等

〈利用時間〉 晴香園 7:00～18:00

〈利用料金〉

土曜日養護

土曜日に業務等により家庭での養育ができない場合等

〈利用時間〉 さわらびドリームこども園
7:00～21:00

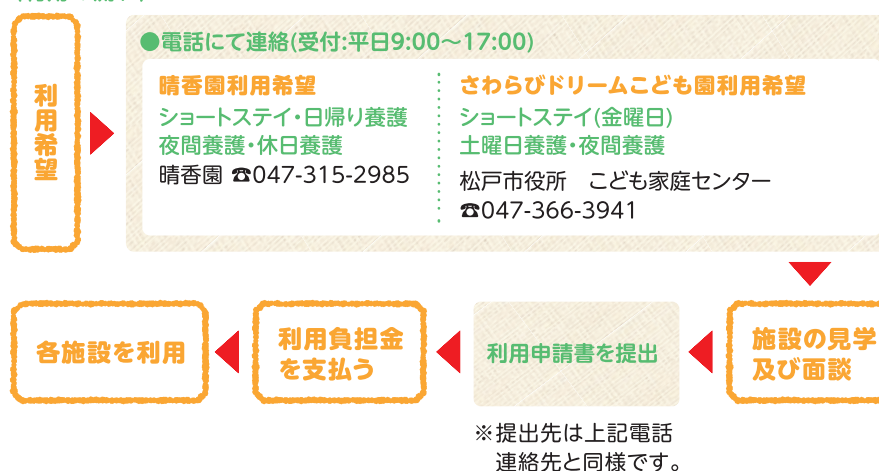
利用料金区分		市民税非課税世帯	一般世帯
ショートステイ	2歳未満	1,100円	5,500円
ショートステイ(金曜日)	2歳以上	1,100円	2,850円
夜間養護 (トワイライトステイ)	1回あたり4時間まで	350円	800円
	4時間を越えた場合 1時間を増すまで毎に	100円	200円
日帰り養護	1時間あたり(5時間まで)	100円	500円
休日養護・ 土曜日養護	1回あたり8時間まで	350円	1,400円
	8時間を越えた場合 1時間を増すまで毎に	100円	200円

※生活保護世帯は無料 ※ショートステイ・夜間養護の利用は、児童1人1日当たりの金額です。
※休日養護・土曜日養護の利用は、児童1人1回当たりの金額です。

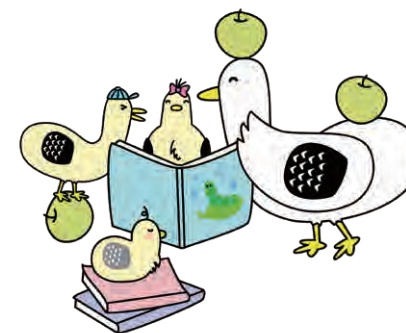
〈場所〉

区分	施設名	所在地	交通
ショートステイ・ 夜間養護・日帰り養護 休日養護	児童養護施設 晴香園	根木内145	●東武バス 北小金駅南口発(南柏行き) 庚申塚バス停より徒歩5分 ●新京成バス 北小金駅南口発 (小金原バスセンター行き) 根木内バス停より徒歩8分
ショートステイ(金曜日) 土曜日養護 夜間養護	さわらびドリーム こども園	栄町 3-185-1	●JR常磐線北松戸駅より徒歩10分 ●新京成バス 北松戸駅入口バス停より徒歩3分

〈利用の流れ〉



※最新の情報については、
右記二次元コードにてご確認ください。





松戸市にあるヤマハ音楽教室です
パパやママと過ごす楽しい時間
お子さまの情緒を育みます



げんきいっぱい！
キッズルーム♪

1-3 歳児のための ドレミらんど

- 対象：1歳～3歳(年少未満)の親子
※開講年度の4月1日時点で、
満1歳：らっきークラス/満2歳：ぶっふるクラス
- 開講月：4月・10月
- 月3回(1回40分)
※随時入会可能です
- 1クラス親子8組程度のグループレッスン
- レッスン料：5,500円(税込)/月
*レッスン料に別途施設費がかかります

無料見学・体験レッスン実施中！

令和5年9月現在

病児・病後児保育

病気及び病後回復期のため、集団保育や家庭保育が困難なお子さまをお預かりします。

〈対象児童〉 生後57日～小学校6年生

〈利用料金〉 4時間以内1,200円

以降1時間300円 ※非課税世帯は無料です

〈実施施設・開催日時〉

名称(併設医療機関名)	所在地・電話	保育時間	定員
ニコニコルーム (わざくりニック) ※医療機関併設	西馬橋幸町13 早稲田ビル5階 ☎047-347-2525	月・火・木・金 8:30～18:00 土 8:30～17:00 休園日：祝日・年末年始	6名
ひまわり保育園 (新松戸中央総合病院) ※医療機関併設	新松戸1-192 ソフィア新松戸102 ☎047-309-6622	月～金 8:30～18:30 休園日：祝日・年末年始	4名
ラポールマツド	本町14-18 松戸トシオビル 1階 ☎047-382-6877	月～金 8:30～18:30 休園日：祝日・年末年始	6名
すこやかルーム (ひがしまつど小児科) ※医療機関併設	東松戸2-27-1 ☎047-391-7003	月～金 8:30～18:00 休園日：祝日・年末年始	6名
ラポールヤバシラ	日暮5-183 染谷ビル1階 ☎047-393-8688	月～金 8:30～18:30 休園日：祝日・年末年始	6名

〈利用の流れ〉

病気・病後回復期の
子どもを預けたい

●登録
利用前に、利用する施設に
て登録をお願いします。
登録の際は事前にご連絡
ください。

●利用予約
利用希望日の前日(前日)が
休園日の場合にはその前の
開園日)の開園時間内に、
電話にて各施設に予約して
ください。

利用する
利用日当日に申請
書を提出し利用料
金を支払います。

〈医療機関併設施設をご利用の場合〉
当日来園前に、併設の医療機関でお子さまを受診させてください。
〈医療機関に併設されていない施設をご利用の場合〉
当日、来園前に協力医またはかかりつけの医療機関でお子さま
を受診させてください。

子どもを一時的に預けたいとき

松戸西口センター
047-368-0111
松戸市松戸1307-1 キテミテマツド7F

常盤平センター
047-386-1361
松戸市常盤平3-11-1 西友常盤平店4F

小金原センター
047-341-0252
松戸市小金原6-5-12 団地中央商店街

新松戸センター
047-344-2112
松戸市新松戸3-1-1 パークハウス新松戸311-1F

五香センター
047-385-2738
松戸市常盤平5-18-1 第一生命ビル4F

ヤマハ音楽教室 | 🔍 検索



教室HPはこちら