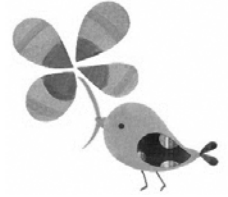
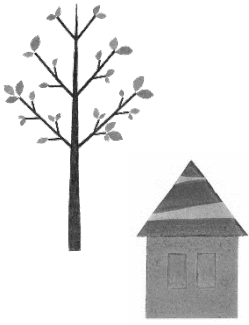


# ほっとるーむプラーレ松戸

## 乳幼児一時預かりのご案内



通院、お買いもの、美容院のほか、  
コワーキングスペースでお仕事をしたいときや  
あなた自身のリフレッシュのために、  
「ちょっとだけ子どもを預けたい…」というとき、  
4時間までお子さんをお預かりします。お気軽にご利用ください。

- <対象> 松戸市在住で生後6カ月～小学校就学前の乳幼児
- <利用時間> 10:00～18:00 の間の4時間以内  
※予約時間は5分刻みの1時間単位でお願いします  
(例 10:05～12:05)
- <休館日> 毎週水曜日・年末年始・プラーレ松戸の休館日
- <場所> ほっとるーむプラーレ松戸  
松戸市松戸 1149-1 プラーレ松戸6階
- <利用料金> ・一時預かり：1時間…500円  
(1時間未満の端数があるときには1時間に切り上げ)  
※料金は、ご利用の際に前払いでお願いします。  
・コワーキングスペース(2席)：無料  
(一時預かり利用者のみご利用いただけます)
- <利用申し込み> ・事前登録が必要です。  
登録後、お電話か来館時にご予約下さい。  
(ご予約は利用希望日の1カ月前の10時から3日前まで)  
※コワーキングスペースは一時預かり利用と共に使用可能です。  
ご予約時にお申し込みください。

☆この事業は、社会福祉法人ピスティスの会が松戸市から委託を受けて行っています

■お問い合わせ■ ほっとるーむプラーレ松戸 TEL 047-711-7676  
松戸市 子ども部 子育て支援課 TEL 047-366-7347

## ■ご利用の流れ■

### 利用者登録

- 最初に事前登録が必要です。ほっとるーむプレーシ松戸で受け付けています。
- お子さまの保険証のコピーを持参し、申請書と一緒に提出してください。



### 利用予約

- 登録完了後から利用予約ができます。
- 利用希望日の1か月前の日の午前10時から、利用希望日の3日前（休館日にあたる場合はその前日）までにご予約をお願いします。  
※定員がありますので、早めの予約をお願いします。  
※キャンセルの場合は、お早めに必ずお電話でご連絡ください。

TEL 047-711-7676

### 預かり当日

- 予約時間の5分前から受け入れ可能です。
- 料金は、現金にてご利用当日に前払いをお願いします。  
(1時間未満の端数は、1時間のご利用とさせていただきます。)
- 連絡票に必要事項を記入してお持ちください。  
(松戸市のHPからダウンロード可能です。)
- 連絡票をスタッフに渡し、お子さまの様子をお伝えください。  
※病気・感染症の疑いのある場合のお預かりや投薬はお受けできません。



### お迎え

- 送り迎えは保護者が付き添い、スタッフとの連絡伝達を行ってください。
- 保護者以外の方がお迎えの場合は、必ずその旨を事前にお伝えください。
- 予約した時間はお守りください。やむを得ない事情でお迎えの時間に間に合わない場合は、予約時間になる前に必ずご連絡ください。  
※遅れた場合、超過料金をいただきます。

## ■持ち物■

- 連絡票 着替え一式 紙おむつ（ビニール袋に1枚ずつ入れて小分け）または 替えパンツ
- おしりふき 飲み物（使い慣れたマグ・哺乳瓶・水筒など）
- おやつ（軽食）・・・食べなれているもの ビニール袋2～3枚（汚れもの入れに使用します）
- 小さいタオルかガーゼ

<必要に応じて>

- お弁当 離乳食 ミルク 食事用エプロン バスタオル（お昼寝用）
- おくちふき（ウェットティッシュやおしぼり） スタイ

※すべての持ち物に必ずご記名をお願いします。



## ■コワーキングスペースご利用について■

- ・一時預かりご利用予約の際にお申し込みください。
- ・Wi-Fiの環境はありますが、PCなどはご持参ください。
- ・防音設備はありません。館内の声や音が気になる方はイヤホンなどのご利用をお勧めします。
- ・軽食をとっていただくことが可能です。（ゴミはお持ち帰りください）