

育児メール

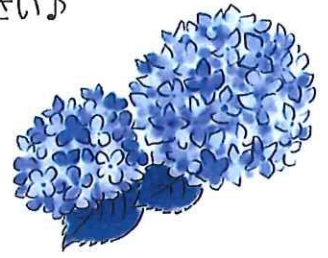
夏のような暑さだった5月が過ぎ、恵みの雨が降る6月がやってきました。

雲はどんよりと、じめじめする日が続くと気分も下がってしまいますが、一雨降るごとに成長していく植物や雨のシャワーを気持ちよさそうに浴びるカタツムリやカエルを探しながら親子でお散歩すると気分転換になるかもしれません。センターでは絵本の貸し出しも行っていきます。お家でのお楽しみしたい日に活用ください♪

6月4日は『虫歯予防 Day』、4日～10日は『歯と口の健康週間』です。

センターには、3日(水)10:00～11:00に歯科衛生士の方が来ます。「いつから歯磨きをしたらよいか」、「仕上げ磨きを嫌がる時のコツ」、「フッ素や歯磨き粉について」など、疑問に思っていることを直接話すことができます。

全年齢対象ですので、来所時やお電話でご予約ください。



予約制のプログラム

- ・ 歯科講座『親子で取り組むお口の健康・虫歯』 3日(水)10:00～11:00
松戸市中央保健福祉センターの歯科衛生士さんが実践も踏まえてお話しくださいます。
- ・ 給食試食会 9日(火)11:30～12:15 参加費:大人 450円 子ども 350円
認定こども園風の丘で実際に提供している給食を食べることができます。
持ち物:食具、コップ、必要であればエプロン
- ・ 離乳食講座《後期・完了》 9日(火)13:45～14:30
当園管理栄養士が担当し、実際に試食をしながら離乳食についての相談を直接話せる時間です。参加費:200円
- ・ 臨床心理士来所 12日(金) (個別での相談希望の方は要予約)
周産期心理士として家族の心に寄り添って活躍されていました、母親の心のケアをされている先生です。
お子さんのこと、ご自身のこと、ご家族のことをゆっくりお話しできます。
- ・ 双子(多胎児)のつどい 15日(月)10:00～11:45 双子(多胎児)ならではの育児トークをしませんか。
- ・ ホット・スペース 17日(水)13:30～15:00
お子さんの成長・発達に不安のある方、医療的ケアを必要とされている方がゆったりと過ごせる時間です。
- ・ アンティ・マミー 23日(火)9:45～11:45 6ヶ月～1歳(歩行完了まで)
30日(火)9:45～11:45 1歳～3歳の誕生月まで
子育て支援ボランティアのアンティマミー(お母さんみたいな隣のおばさん)がセンターでお子さんをお預かりします。
- ・ ハッピーマタニティ 23日(火)13:30～15:00 妊婦さんとそのご家族対象

その他のプログラム

- ・ アロマハンドトリートメント 1日(月)13:30～14:45 参加費:300円(10分)
アロマの香りとタッチングの相乗効果でより深いリラックス&リフレッシュタイムを過ごせます。
- ・ 園長先生の子育てワンポイントアドバイス 19日(金)11:20～ 14:30～
ちょっとした悩みや話題を皆でフリートークする時間です。育児やお子さんのこと、最近の困り事など…ざっくばらんに話せます。
- ・ おはなし会 26日(金)9:30～10:00
松戸市読書推進委員のおはなしボランティアさんによる大型絵本や紙芝居の読み聞かせや手遊びの時間です。



2026年 / 6月の予定表

松戸市大橋300-1 予約・お問い合わせ TEL (047) -375-8447(9:00~17:00)

●育児相談 8:30~17:00 (月~金)

●オープン・スペース開所時間 9:30~11:45 13:00~15:00 ●ランチタイム 11:45~12:30

◎色が付いている部分は予約が必要な講座です。来所時、またはお電話にてご予約ください。

◎土曜日のオープン・スペースは閉所になる場合もあります。お問合せください。

| | 月 | 火 | 水 | 木 | 金 | 土 |
|----|---|---|---|--------------------------|---|-------------------------|
| 日 | 1 | 2 | 3 | 4 | 5 | 6 |
| 午前 | オープン・スペース 園庭開放(1歳以上) | オープン・スペース 園庭開放(1歳以上) | 歯科講座 <small>【子育て取り組むお口の健康・虫歯】</small> | オープン・スペース 園庭開放(1歳以上) | オープン・スペース 園庭開放(1歳以上) | オープン・スペース 9:00~11:00 |
| 午後 | オープン・スペース/ ハンドトリートメント (妊婦さん・0歳親子) | オープン・スペース (妊婦さん・0歳親子) | オープン・スペース (妊婦さん・0歳親子) | オープン・スペース 発育測定(0歳) | オープン・スペース (妊婦さん・0歳親子) | |
| 日 | 8 | 9 | 10 | 11 | 12 | 13 |
| 午前 | オープン・スペース 園庭開放(1歳以上) | オープンスペース/ 園庭開放(1歳以上) 給食試食会 | オープン・スペース 園庭開放(1歳以上) | オープン・スペース 園庭開放(1歳以上) | オープン・スペース/ 臨床心理士来所 園庭開放(1歳以上) | お休み |
| 午後 | オープン・スペース (妊婦さん・0歳親子) | 離乳食講座 《後期・完了》 (妊婦さん・0歳親子) | オープン・スペース (妊婦さん・0歳親子) | オープン・スペース (妊婦さん・0歳親子) | オープン・スペース/ 臨床心理士来所 (妊婦さん・0歳親子) | |
| 日 | 15 | 16 | 17 | 18 | 19 | 20 |
| 午前 | 双子のつどい 双子・多胎児親子/妊婦さん | オープン・スペース 園庭開放(1歳以上) | オープン・スペース 園庭開放(1歳以上) | オープン・スペース 園庭開放(1歳以上) | オープンスペース/ 園庭開放(1歳以上) 園長先生の子育て ワンポイントアドバイス | オープン・スペース 9:00~11:00 |
| 午後 | オープン・スペース (妊婦さん・0歳親子) | オープン・スペース (妊婦さん・0歳親子) | ホッと・スペース | オープン・スペース (妊婦さん・0歳親子) | オープンスペース/ 園長先生の子育て ワンポイントアドバイス (妊婦さん・0歳親子) | |
| 日 | 22 | 23 | 24 | 25 | 26 | 27 |
| 午前 | オープン・スペース 園庭開放(1歳以上) | アンティマミー (6ヶ月~1歳) | オープン・スペース 園庭開放(1歳以上) | オープン・スペース 園庭開放(1歳以上) | オープン・スペース 9:30~10:00 おはなし会 | オープン・スペース 9:00~11:00 |
| 午後 | オープン・スペース (妊婦さん・0歳親子) | ハッピーマタニティ (妊婦さん) | オープン・スペース (妊婦さん・0歳親子) | オープン・スペース (妊婦さん・0歳親子) | オープン・スペース (妊婦さん・0歳親子) | |
| 日 | 29 | 30 | | | | |
| 午前 | オープン・スペース 園庭開放(1歳以上) | アンティマミー (歩行完了~3歳の誕生日) | | | | |
| 午後 | オープン・スペース (妊婦さん・0歳親子) | オープン・スペース (妊婦さん・0歳親子) | | | | |