

チェリッシュだより

2026年6月 第248号

発行/子育て支援センター チェリッシュ・サポート・システム



梅雨の時期となり、雨が降る日も多くなってきました。

チェリッシュ・サポート・システムでは、親子の遊び場（フロア）や楽しく参加できる講座を開催しています。

子育てに関する相談や質問に対応するスタッフもおりますので、どうぞお気軽にお越しください。

〈 6月 チェリッシュフロアの予定 〉 0歳～未就学のお子さんまで親子で遊べる遊び場です。開いている時間内は出入り自由です。

月	火	水	木	金	土	
1 9:00～11:30	2 9:00～11:30 ベビーフロア	3 9:00～11:30	4 9:00～11:30	5 9:30～11:30(ホール)		
13:00～15:30	13:00～15:30	13:00～15:30 ベビーフロア	13:00～15:30	★講座予約制 おやこの制作アルバム 14:00～15:00		
8 9:00～11:30	9 9:00～11:30 ベビーフロア	10 9:00～11:30	11 9:00～11:30	12 9:30～11:30(ホール) 【お誕生会】11:10～11:20		
13:00～15:30	13:00～15:30	★講座予約制 ベビーの成長記録	13:00～15:30	★マタニティタイム予約制 13:30～14:30		
15 9:00～11:30	16 ★講座予約制 ベビーの成長記録	17 ★園見学予約制 10:00～11:30	18 ★園庭予約制 10:00～11:30	19 9:30～11:30(ホール) ランチタイム 11:30～12:30		
13:00～15:30	13:00～15:30	13:00～15:30 ベビーフロア	13:00～15:30	12:30～15:00		
22 9:00～11:30	23 ★保健師講座 予約制 「ぐっすりねむって 元気いっぱい！」 10:00～11:00	24 9:00～11:30	25 9:00～11:30	26 9:30～11:30(ホール) 身体測定 【絵本】11:00～11:20	27 ★ホールで あそぼう！！ 10:00～11:30	
13:00～15:30	13:00～15:30	13:00～15:30 ベビーフロア	13:00～15:30	13:00～15:30	★ホールで あそぼう！！ 13:30～15:00	
29 9:00～11:30	30 9:00～11:30 ベビーフロア	講座情報は インスタグラムへ			 CHERISHU5888	
13:00～15:30	13:00～15:30					

【絵本】お話ボランティア「絵本はじめのいっぽ」さんによる絵本の読み聞かせです。

【ベビーフロア】0歳児対象。身体測定、ふれあい遊び等を行っています。バスタオルをお持ちください。

【金曜午前フロア】野菊野こども園の広いホールで遊びます。

【お誕生会】お誕生月の方は10:00までにお越しください。お誕生カードを作りましょう。

前月、来られなかったお子さんも一緒にお祝いします。

お誕生月以外のお子さんもホールで遊ぶことができます。

◎講座予約制 5月25日(月)9:00～受付

電話またはフロア内でお申し込みください。予約をキャンセルされる際は、ご連絡をお願いいたします。

電話:047-308-5880 月～金曜日 8:30～17:00

★【おやこの制作アルバム】 5日(金)14:00～15:00 制作終了後15:30までフロアで遊べます。

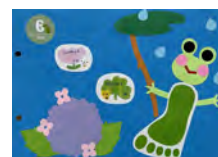
対象:1歳頃～ 募集組数:3組 申し込みは前日12時迄

内容:お子さんの手形と写真を自由に装飾したり、塗り絵やシール貼りなど
お子さんの作品を貼って親子でアルバムを作りましょう。

★【ベビーの成長記録】 10日(水)①13:15～14:15/②14:30～15:30(各3組)

対象:0歳 16日(火)①9:15～10:15/②10:30～11:30(各3組)

内容:成長の記録として、足形をとったり、自由に装飾をして楽しく制作しましょう。



〈今月の成長記録〉

★【マタニティタイム】 12日(金)13:30～14:30 募集組数:5組 申し込みは6月10日(水)12時迄

対象:マタニティの方 子育て支援センターってどんなところ?不安や疑問等、一緒にお話しましょう。

ベビー向けのおもちゃも作ります。

★【園見学】 17日(水)10:00～11:30 募集組数:3組 申し込みは6月12日(金)12時迄

対象:マタニティの方、未就学のお子さんと保護者の方

内容:園をご案内した後は、保育教諭によるペープサートと紙しばいをお楽しみいただけます。

おしゃべりを楽しみながら、気になることを気軽に聞いていただける時間もあります。

★【園庭】 18日(木)10:00～11:30 募集組数:8組程度 申し込みは6月16日(火)12時迄

場所:野菊野こども園新館 住所:松戸市松戸新田24-1

内容:広い人工芝の園庭で遊ぼう!シャボン玉あそびもしましょう。雨天の場合はフロアで遊べます。



野菊野こども園新館



園庭



ベビーカー置き場

★【保健師講座】 23日(火)10:00～11:00 (受付9:45～)申し込みは6月17日(水)12時迄

「ぐっすりねむって元気いっぱい! ~今日からできる早寝・早起き・朝ごはん~」

募集組数:8組程度 講師:中央保健福祉センター 保健師

内容:乳幼児の生活リズムと健康づくりのお話です。睡眠のこと、授乳のこと、お子さんの成長のことなど

気になることを保健師さんに聞いてみませんか。予約時に質問内容をお伝えください。



『ホールであそぼう!!』 予約不要

6月27日(土) ①10:00～11:30 ②13:30～15:00

場所:野菊野こども園2階ホール

対象:0歳～未就学のお子さん

内容:親子で制作を楽しんだり、広いホールでのびのび遊んだりしながら

みんなで楽しい時間を過ごしましょう。

持ち物:飲み物



※時間内は自由にご参加いただけます。



社会福祉法人 さわらび福祉会 子育て支援センター チェリッシュ・サポート・システム

住所:松戸市野菊野5 野菊野こども園内

電話:047-308-5880 月～金曜日8:30～17:00

駐車場:台数に限りがあります。※金曜午前ホールの時間は駐車場の使用はできません。

