

令和元年度 松戸市障害者計画推進協議会

令和元年 10 月 9 日(水)  
新館 7 階 大会議室

## 障害状況報告

障害のある人（手帳取得）の推移 ..... 1 頁～ 6 頁

障害支援区分判定の状況 ..... 7 頁

## 手帳取得者の推移

(指数：平成24年度を100)

|                          | 身体障害のある人  |       | 知的障害のある人  |       | 精神障害のある人  |       | 合計     | 指数    |
|--------------------------|-----------|-------|-----------|-------|-----------|-------|--------|-------|
|                          | 手帳所持者数(人) | 指数    | 手帳所持者数(人) | 指数    | 手帳所持者数(人) | 指数    |        |       |
| 平成22年度<br>(H23. 3. 31時点) | 11,954    | —     | 2,176     | —     | 1,867     | —     | 15,997 | —     |
| 平成23年度<br>(H24. 3. 31時点) | 12,214    | —     | 2,333     | —     | 2,122     | —     | 16,669 | —     |
| 平成24年度<br>(H25. 3. 31時点) | 12,566    | 100.0 | 2,458     | 100.0 | 2,388     | 100.0 | 17,412 | 100.0 |
| 平成25年度<br>(H26. 3. 31時点) | 12,941    | 103.0 | 2,616     | 106.4 | 2,654     | 111.1 | 18,211 | 104.6 |
| 平成26年度<br>(H27. 3. 31時点) | 13,099    | 104.2 | 2,750     | 111.9 | 2,852     | 119.4 | 18,701 | 107.4 |
| 平成27年度<br>(H28. 3. 31時点) | 13,184    | 104.9 | 2,915     | 118.6 | 3,124     | 130.8 | 19,223 | 110.4 |
| 平成28年度<br>(H29. 3. 31時点) | 13,157    | 104.7 | 3,036     | 123.5 | 3,403     | 142.5 | 19,596 | 112.5 |
| 平成29年度<br>(H30. 3. 31時点) | 13,165    | 104.8 | 3,199     | 130.1 | 3,626     | 151.8 | 19,990 | 114.8 |
| 平成30年度<br>(H31. 3. 31時点) | 13,027    | 103.7 | 3,312     | 134.7 | 3,888     | 162.8 | 20,227 | 116.2 |

出典：千葉県ホームページ

## 身体障害者手帳

[等級別]

|                          | 1級    | 2級    | 3級    | 4級    | 5級  | 6級  | 合 計    |
|--------------------------|-------|-------|-------|-------|-----|-----|--------|
| 平成22年度<br>(H23. 3. 31時点) | 4,351 | 2,047 | 1,851 | 2,571 | 558 | 576 | 11,954 |
| 平成23年度<br>(H24. 3. 31時点) | 4,456 | 2,057 | 1,896 | 2,694 | 560 | 578 | 12,241 |
| 平成24年度<br>(H25. 3. 31時点) | 4,580 | 2,087 | 1,904 | 2,837 | 557 | 601 | 12,566 |
| 平成25年度<br>(H26. 3. 31時点) | 4,675 | 2,072 | 1,991 | 3,018 | 558 | 627 | 12,941 |
| 平成26年度<br>(H27. 3. 31時点) | 4,769 | 2,044 | 2,001 | 3,058 | 574 | 653 | 13,099 |
| 平成27年度<br>(H28. 3. 31時点) | 4,817 | 2,075 | 1,984 | 3,041 | 597 | 670 | 13,184 |
| 平成28年度<br>(H29. 3. 31時点) | 4,868 | 2,065 | 1,929 | 3,037 | 604 | 654 | 13,157 |
| 平成29年度<br>(H30. 3. 31時点) | 4,841 | 2,058 | 1,965 | 3,053 | 597 | 651 | 13,165 |
| 平成30年度<br>(H31. 3. 31時点) | 4,797 | 2,026 | 1,958 | 3,004 | 582 | 660 | 13,027 |

出典：千葉県ホームページ

## 身体障害者手帳

[障害別]

|                          | 視覚障害 | 聴覚・平衡機能 | 音・言・そしゃく | 肢体不自由 | 内部障害  | 合 計    |
|--------------------------|------|---------|----------|-------|-------|--------|
| 平成22年度<br>(H23. 3. 31時点) | 738  | 831     | 138      | 6,413 | 3,834 | 11,954 |
| 平成23年度<br>(H24. 3. 31時点) | 745  | 837     | 142      | 6,591 | 3,899 | 12,214 |
| 平成24年度<br>(H25. 3. 31時点) | 752  | 859     | 143      | 6,801 | 4,011 | 12,566 |
| 平成25年度<br>(H26. 3. 31時点) | 762  | 886     | 148      | 7,018 | 4,127 | 12,941 |
| 平成26年度<br>(H27. 3. 31時点) | 760  | 893     | 159      | 6,981 | 4,306 | 13,099 |
| 平成27年度<br>(H28. 3. 31時点) | 774  | 904     | 169      | 6,938 | 4,399 | 13,184 |
| 平成28年度<br>(H29. 3. 31時点) | 767  | 890     | 171      | 6,864 | 4,465 | 13,157 |
| 平成29年度<br>(H30. 3. 31時点) | 755  | 887     | 177      | 6,762 | 4,584 | 13,165 |
| 平成30年度<br>(H31. 3. 31時点) | 780  | 903     | 177      | 6,597 | 4,570 | 13,027 |

出典：千葉県ホームページ

## 身体障害者手帳

[内部障害内訳]

|                          | 心臓機能  | じん臓機能 | 呼吸器機能 | 膀胱・直腸機能 | 小腸機能 | 免疫機能 | 肝機能障害 | 合 計   |
|--------------------------|-------|-------|-------|---------|------|------|-------|-------|
| 平成22年度<br>(H23. 3. 31時点) | 2,116 | 995   | 138   | 490     | 11   | 68   | 16    | 3,834 |
| 平成23年度<br>(H24. 3. 31時点) | 2,158 | 1,013 | 124   | 499     | 13   | 73   | 19    | 3,899 |
| 平成24年度<br>(H25. 3. 31時点) | 2,199 | 1,049 | 121   | 531     | 12   | 77   | 22    | 4,011 |
| 平成25年度<br>(H26. 3. 31時点) | 2,257 | 1,067 | 128   | 559     | 12   | 86   | 18    | 4,127 |
| 平成26年度<br>(H27. 3. 31時点) | 2,353 | 1,088 | 148   | 594     | 10   | 94   | 19    | 4,306 |
| 平成27年度<br>(H28. 3. 31時点) | 2,398 | 1,113 | 157   | 599     | 12   | 99   | 21    | 4,399 |
| 平成28年度<br>(H29. 3. 31時点) | 2,417 | 1,130 | 143   | 629     | 10   | 110  | 26    | 4,465 |
| 平成29年度<br>(H30. 3. 31時点) | 2,496 | 1,134 | 153   | 647     | 9    | 120  | 25    | 4,584 |
| 平成30年度<br>(H31. 3. 31時点) | 2,481 | 1,142 | 158   | 626     | 8    | 126  | 29    | 4,570 |

出典：千葉県ホームページ

## 療育手帳

|                          | 18歳未満 |     |     |       | 18歳以上 |     |     |       | 合 計   |     |       |       |
|--------------------------|-------|-----|-----|-------|-------|-----|-----|-------|-------|-----|-------|-------|
|                          | 軽度    | 中度  | 重度  | 計     | 軽度    | 中度  | 重度  | 計     | 軽度    | 中度  | 重度    | 計     |
| 平成22年度<br>(H23. 3. 31時点) | 261   | 167 | 261 | 689   | 401   | 412 | 674 | 1,487 | 662   | 579 | 935   | 2,176 |
| 平成23年度<br>(H24. 3. 31時点) | 260   | 233 | 265 | 758   | 442   | 425 | 708 | 1,575 | 702   | 658 | 973   | 2,333 |
| 平成24年度<br>(H25. 3. 31時点) | 344   | 181 | 272 | 797   | 476   | 436 | 749 | 1,661 | 820   | 617 | 1,021 | 2,458 |
| 平成25年度<br>(H26. 3. 31時点) | 422   | 192 | 294 | 908   | 491   | 450 | 767 | 1,708 | 913   | 642 | 1,061 | 2,616 |
| 平成26年度<br>(H27. 3. 31時点) | 412   | 276 | 311 | 999   | 490   | 488 | 773 | 1,751 | 902   | 764 | 1,084 | 2,750 |
| 平成27年度<br>(H28. 3. 31時点) | 466   | 311 | 345 | 1,122 | 506   | 504 | 783 | 1,793 | 972   | 815 | 1,128 | 2,915 |
| 平成28年度<br>(H29. 3. 31時点) | 492   | 330 | 374 | 1,196 | 524   | 522 | 794 | 1,840 | 1,016 | 852 | 1,168 | 3,036 |
| 平成29年度<br>(H30. 3. 31時点) | 537   | 360 | 416 | 1,313 | 550   | 548 | 788 | 1,886 | 1,087 | 908 | 1,204 | 3,199 |
| 平成30年度<br>(H31. 3. 31時点) | 647   | 291 | 439 | 1,377 | 611   | 522 | 802 | 1,935 | 1,258 | 813 | 1,241 | 3,312 |

出典：千葉県ホームページ

## 精神障害者保健福祉手帳

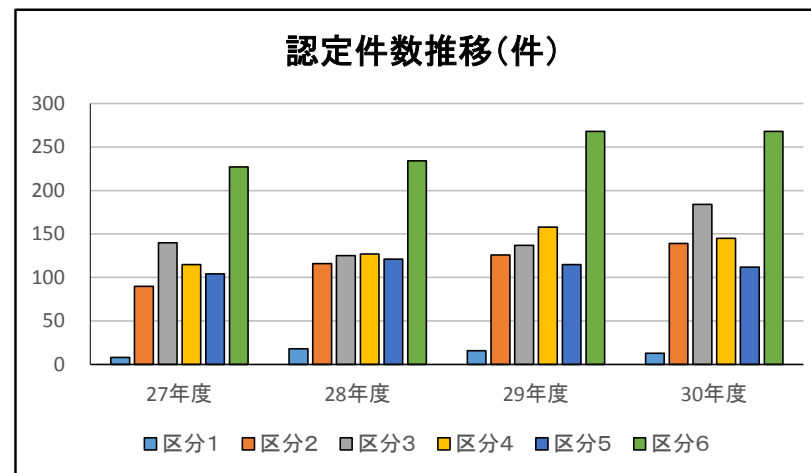
|                          | 1級  | 2級    | 3級   | 合 計   |
|--------------------------|-----|-------|------|-------|
| 平成22年度<br>(H23. 3. 31時点) | 257 | 1,178 | 432  | 1,867 |
| 平成23年度<br>(H24. 3. 31時点) | 286 | 1,321 | 515  | 2,122 |
| 平成24年度<br>(H25. 3. 31時点) | 312 | 1,508 | 568  | 2,388 |
| 平成25年度<br>(H26. 3. 31時点) | 362 | 1,692 | 600  | 2,654 |
| 平成26年度<br>(H27. 3. 31時点) | 390 | 1,804 | 658  | 2,852 |
| 平成27年度<br>(H28. 3. 31時点) | 416 | 1,967 | 741  | 3,124 |
| 平成28年度<br>(H29. 3. 31時点) | 434 | 2,117 | 852  | 3,403 |
| 平成29年度<br>(H30. 3. 31時点) | 458 | 2,215 | 953  | 3,626 |
| 平成30年度<br>(H31. 3. 31時点) | 452 | 2,406 | 1030 | 3,888 |

| 自立支援医療<br>(精神通院医療) 受給者数 |
|-------------------------|
| 4,627                   |
| 4,900                   |
| 5,204                   |
| 5,470                   |
| 5,600                   |
| 5,912                   |
| 6,210                   |
| 6,612                   |
| 6,791                   |

出典：千葉県ホームページ・千葉県障害者福祉推進課より聴取

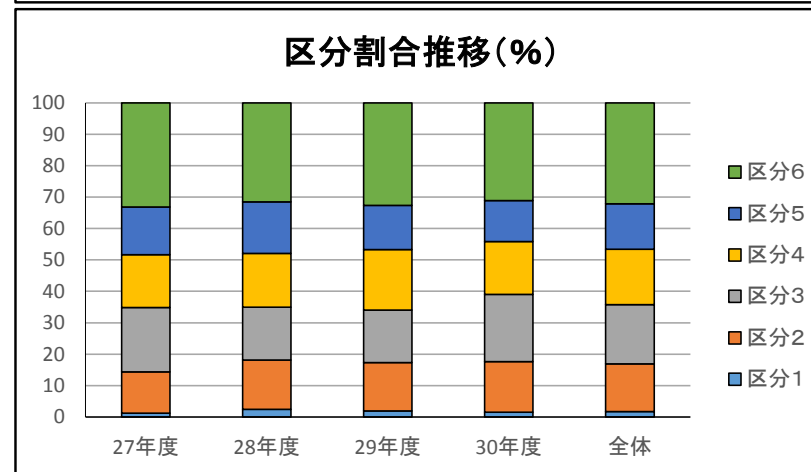
《認定件数推移（件）》

| 審査会<br>開催年度 | 27年度 | 28年度 | 29年度 | 30年度 | 全体    |
|-------------|------|------|------|------|-------|
| 区分1         | 8    | 18   | 16   | 13   | 55    |
| 区分2         | 90   | 116  | 126  | 139  | 471   |
| 区分3         | 140  | 125  | 137  | 184  | 586   |
| 区分4         | 115  | 127  | 158  | 145  | 545   |
| 区分5         | 104  | 121  | 115  | 112  | 452   |
| 区分6         | 227  | 234  | 268  | 268  | 997   |
| 総計          | 684  | 741  | 820  | 861  | 3,106 |



《区分割合推移（％）》

| 審査会<br>開催年度 | 27年度 | 28年度 | 29年度 | 30年度 | 全体  |
|-------------|------|------|------|------|-----|
| 区分1         | 1    | 2    | 2    | 2    | 2   |
| 区分2         | 13   | 16   | 15   | 16   | 15  |
| 区分3         | 20   | 17   | 17   | 21   | 19  |
| 区分4         | 17   | 17   | 19   | 17   | 18  |
| 区分5         | 15   | 16   | 14   | 13   | 15  |
| 区分6         | 33   | 32   | 33   | 31   | 32  |
| 総計          | 100  | 100  | 100  | 100  | 100 |



（参考）障害種類別件数推移（件）

| 審査会<br>開催年度 | 27年度 | 28年度 | 29年度 | 30年度 | 全体    |
|-------------|------|------|------|------|-------|
| 身障          | 227  | 226  | 250  | 268  | 971   |
| 精神          | 145  | 183  | 210  | 239  | 777   |
| 知障          | 307  | 327  | 355  | 350  | 1,339 |
| 難病          | 5    | 5    | 5    | 4    | 19    |
| 総計          | 684  | 741  | 820  | 861  | 3,106 |

※障害支援区分… 障害の多様な特性その他心身の状態に応じて必要とされる標準的な支援の度合を総合的に示すもの。  
 移動や動作等・日常生活等の能力・意思疎通等の状況・行動障害（問題行動）の程度・特別な医療の必要性・医師の意見などを総合的に勘案し、必要とされる支援の度合いに応じて、最も度合いの高い「区分6」から低い「区分1」の間で認定される。  
 （「区分1」に至らない場合は「非該当」とされる）