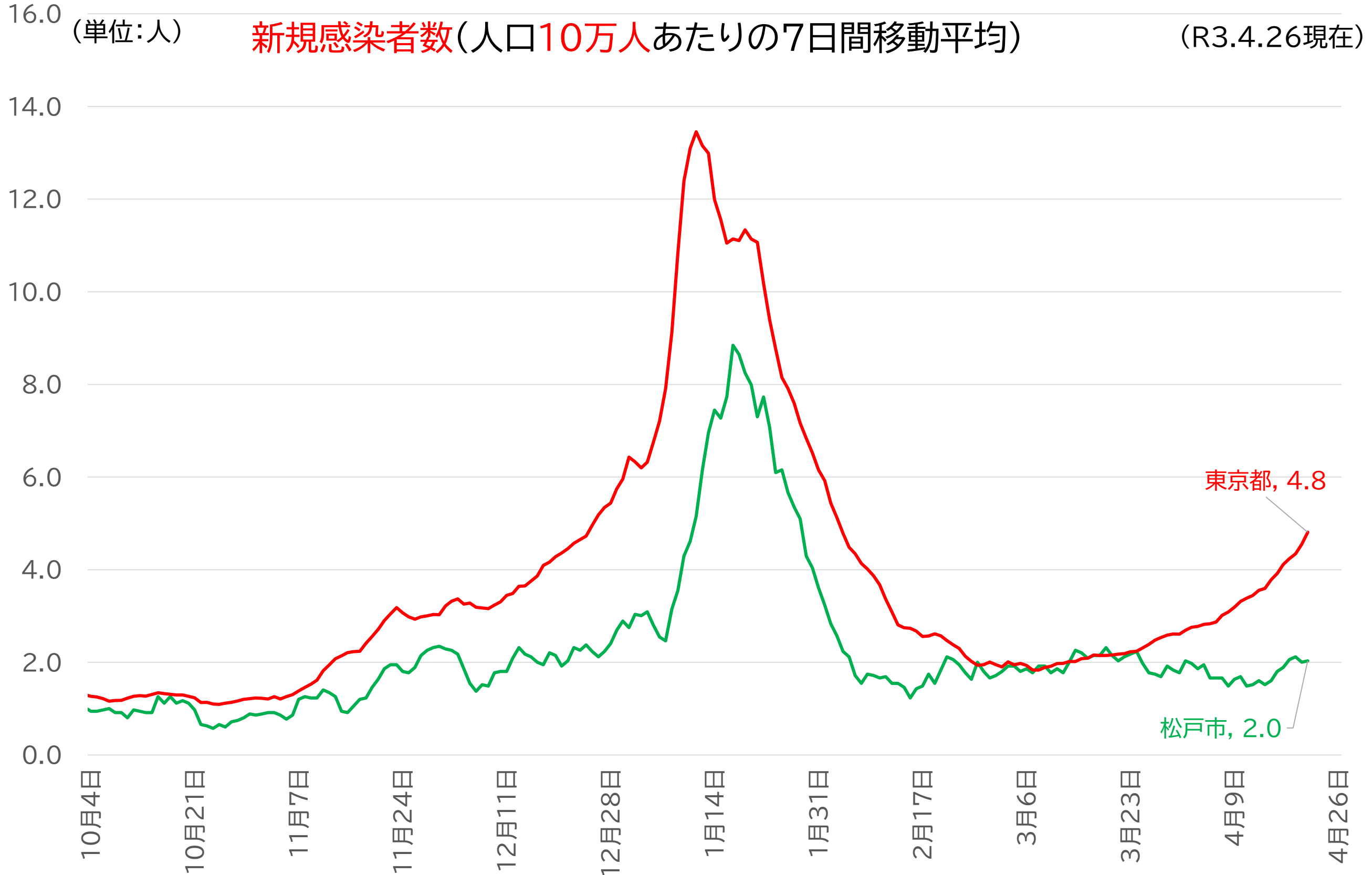
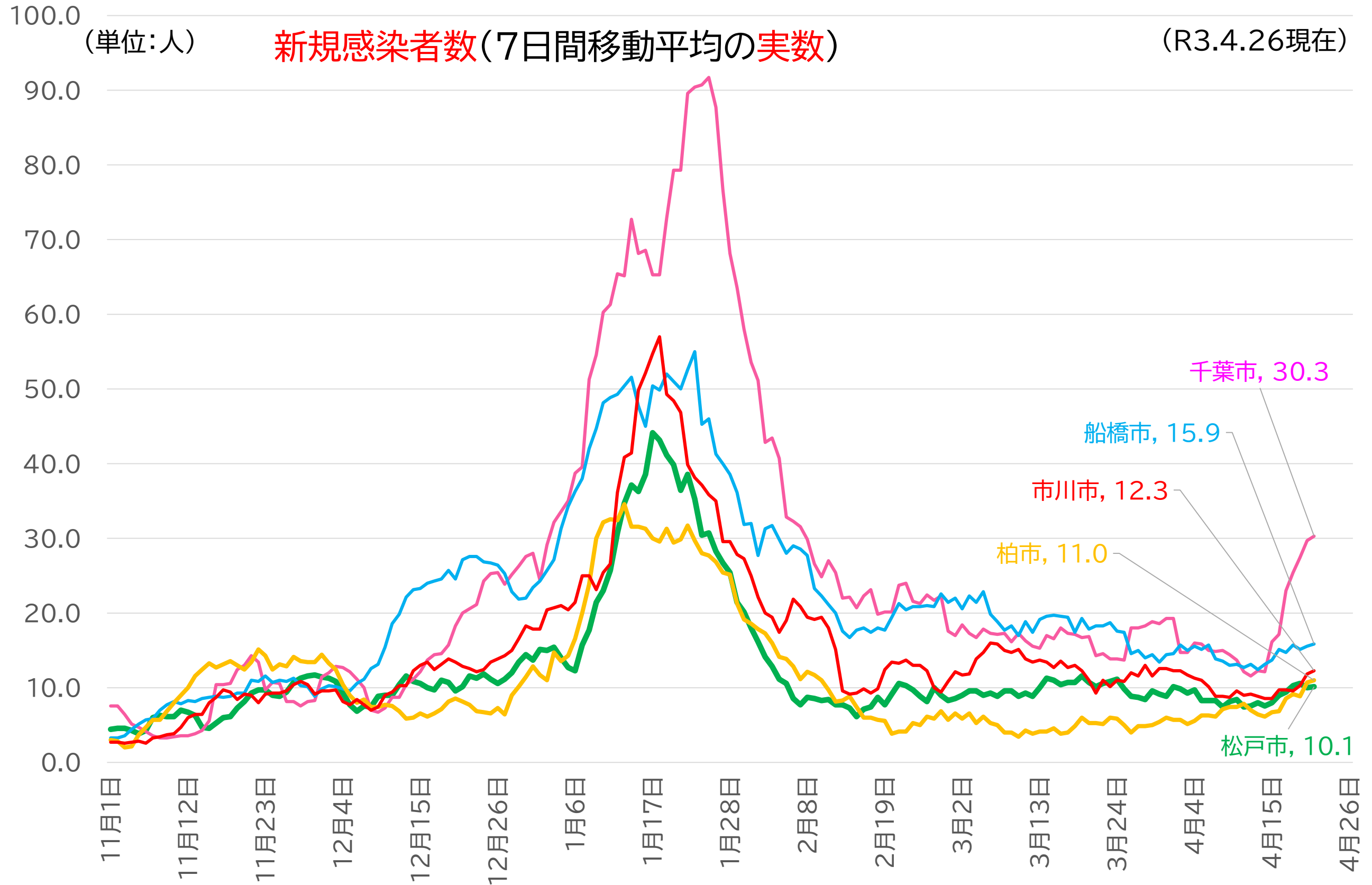


# 松戸市と東京都の感染者数推移



# 松戸市と近隣市の感染者数推移



# 市内の感染状況①



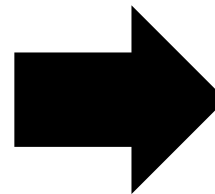
## 感染者の年代別内訳

(10/1~3/31)

年代	人数	割合
10歳未満	55人	4%
10代	95人	7%
20代	297人	21%
30代	192人	14%
40代	179人	13%
50代	181人	13%
60歳以上	393人	28%
合計	1,392人	

(4/1~4/26)

年代	人数	割合	
10歳未満	10人	4%	—
10代	18人	8%	↑
20代	54人	23%	↑
30代	44人	19%	↑
40代	40人	17%	↑
50代	27人	11%	↓
60歳以上	43人	18%	↓
合計	236人		

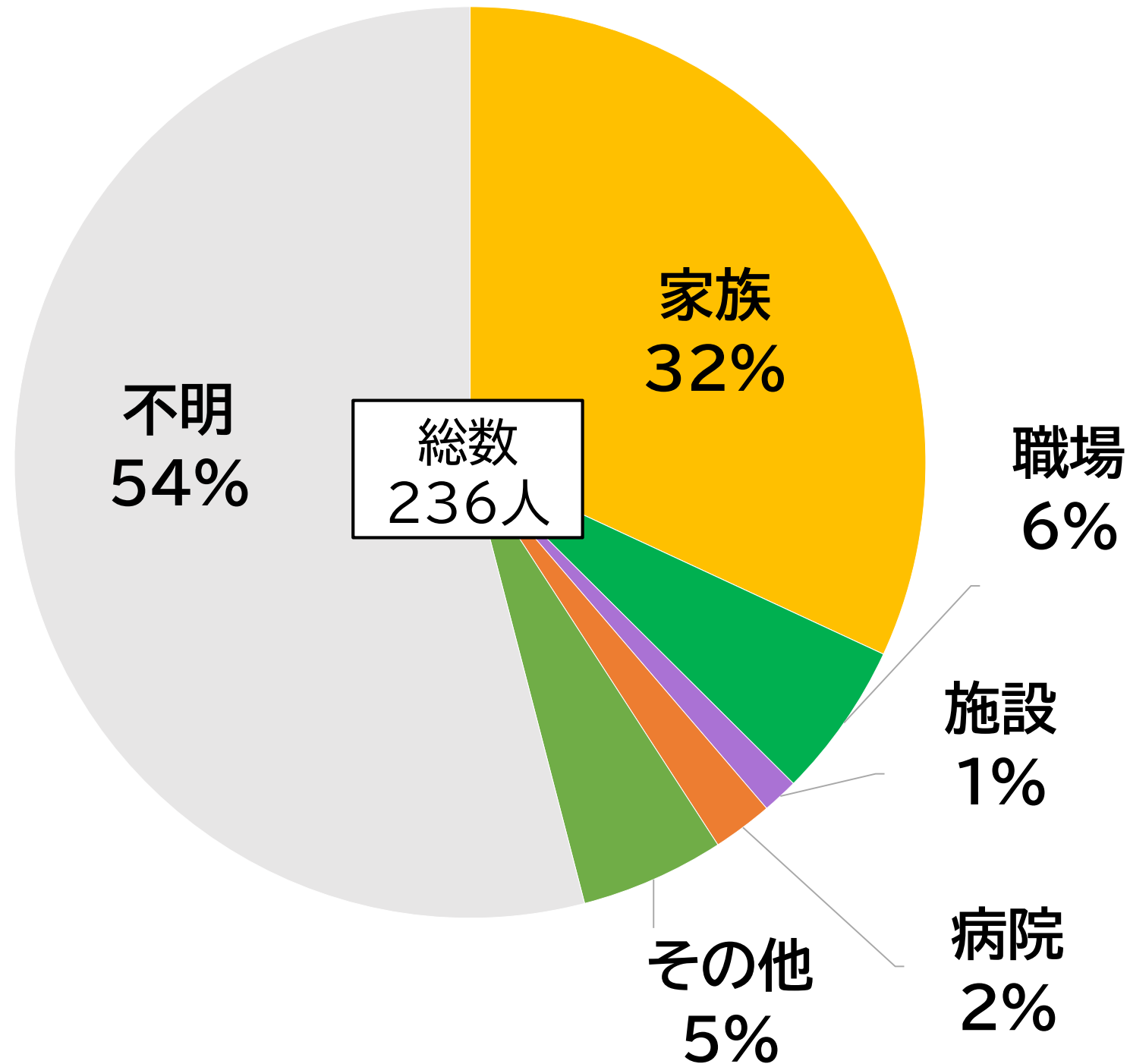


40代以下の感染者の割合が増え、50代以上の割合が減っている

# 市内の感染状況②



感染者の推定感染経路 (4/1~4/26)  
※調査中除く

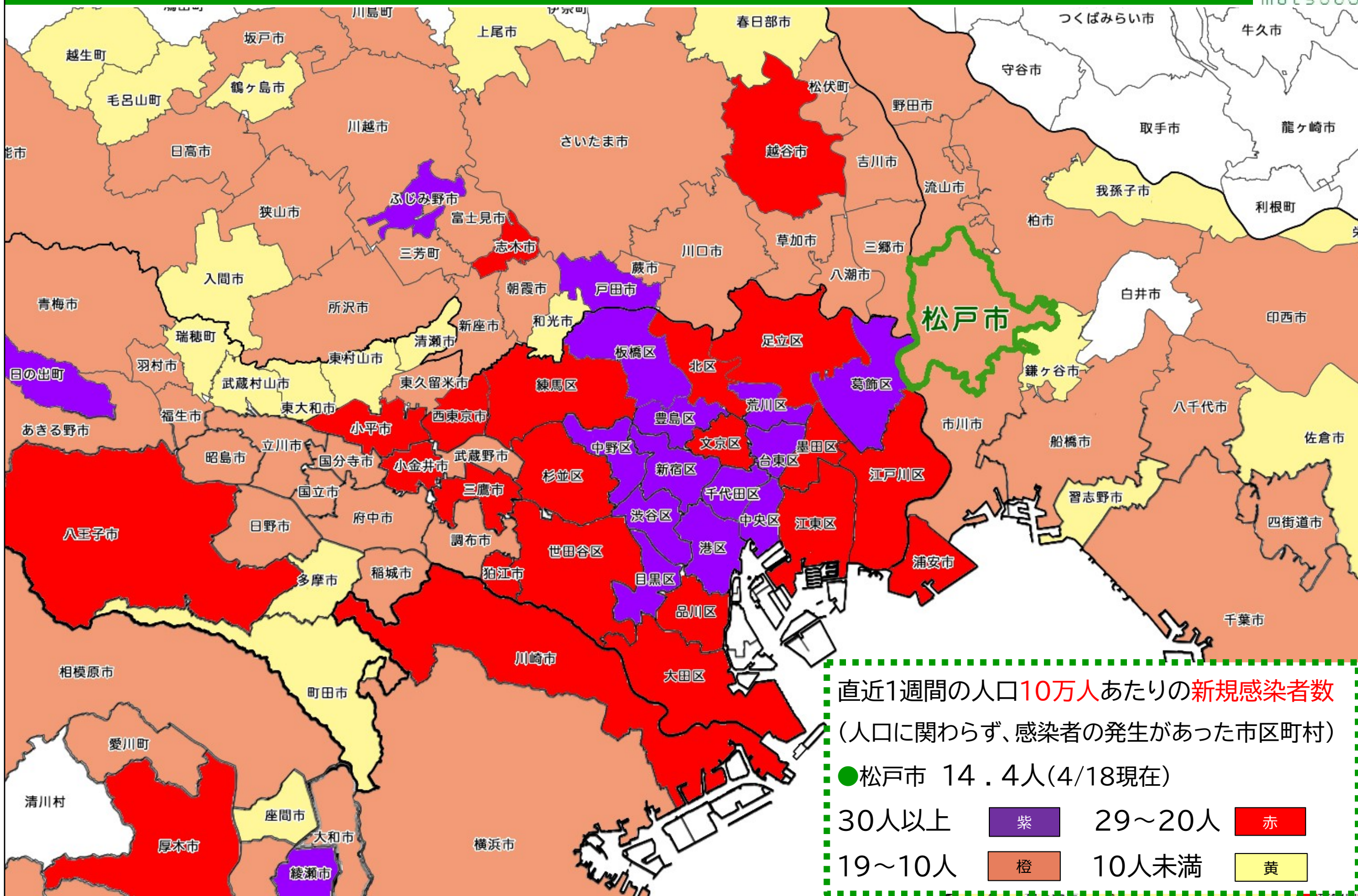


# 近隣市の主なクラスター発生状況

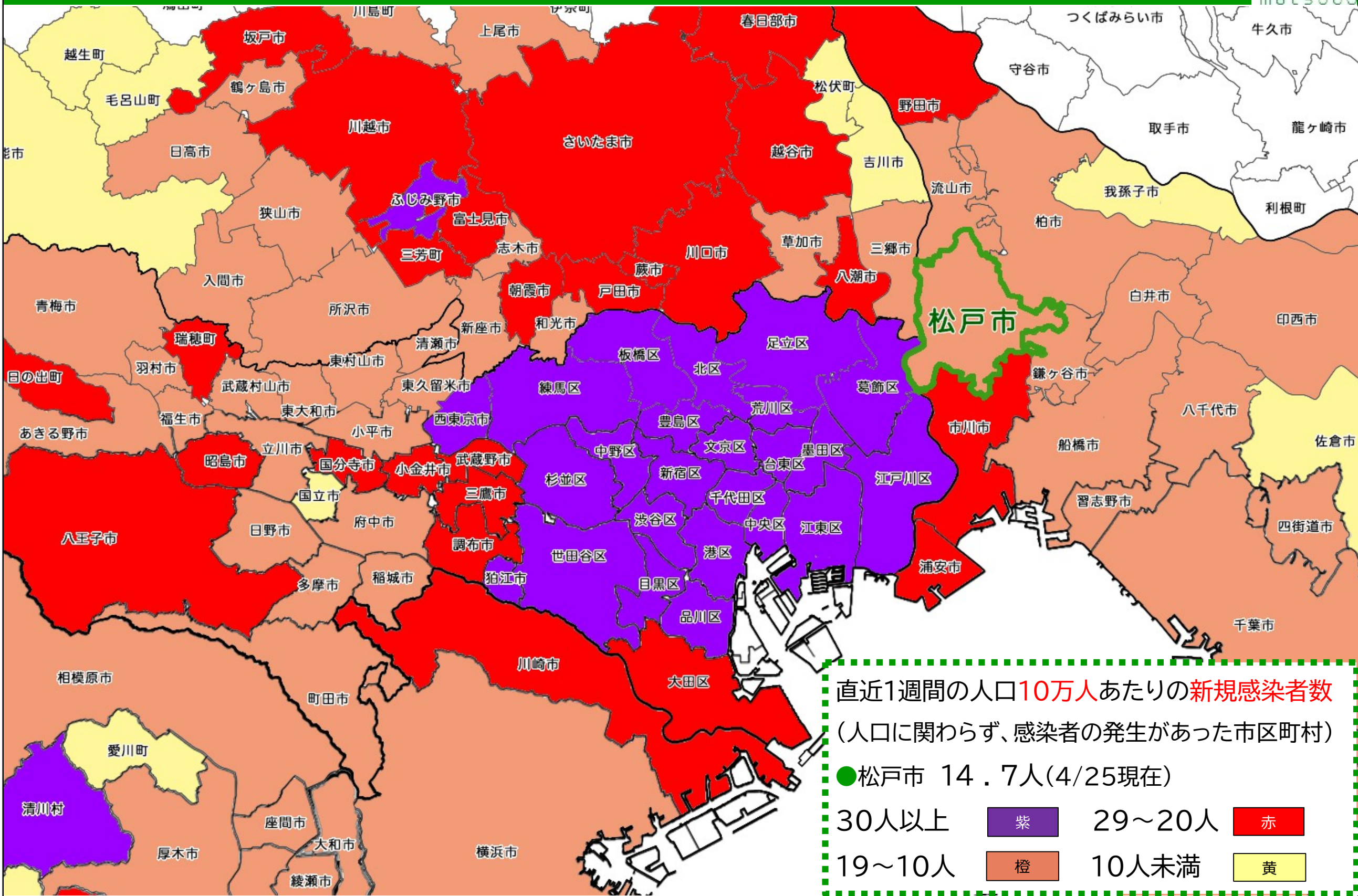
(R3.4.26現在)

種類	2月	3月～4月
高齢者・障害者 支援施設	<ul style="list-style-type: none"> <li>・市川市「介護老人保健施設」 <b>61名</b></li> <li>・千葉市「介護老人保健施設」 <b>52名</b></li> <li>・船橋市「高齢者施設」(2施設) 13名</li> <li>・市川市「高齢者施設」 11名</li> <li>・船橋市「高齢者施設」 10名</li> <li>・千葉市「花見川区の有料老人ホーム」 10名</li> </ul>	<ul style="list-style-type: none"> <li>・千葉市「若葉区の特別養護老人ホーム」 <b>56名</b></li> <li>・船橋市「介護老人保健施設」 26名</li> <li>・千葉市「若葉区の特別養護老人ホーム」 22名</li> <li>・千葉市「稲毛区の有料老人ホーム」 16名</li> <li>・市川市「デイサービス」 13名</li> <li>・船橋市「デイサービス」 10名</li> <li>・<b>松戸市「デイサービス」 10名</b></li> </ul>
医療機関	<ul style="list-style-type: none"> <li>・<b>松戸市「医療機関」 77名</b></li> <li>・千葉市「若葉区の医療機関」 <b>63名</b></li> <li>・千葉市「緑区の医療機関」 <b>30名</b></li> <li>・千葉市「稲毛区の医療機関」 16名</li> <li>・千葉市「中央区の医療機関」 12名</li> <li>・船橋市「医療機関」 10名</li> </ul>	<ul style="list-style-type: none"> <li>・市川市「医療機関」 25名</li> <li>・船橋市「医療機関」 20名</li> <li>・柏市「医療機関」 13名</li> </ul>
学校・保育 施設等	<ul style="list-style-type: none"> <li>・船橋市「保育園」 21名</li> <li>・千葉市「中央区の専門学校」 14名</li> </ul>	<ul style="list-style-type: none"> <li>・千葉市「稲毛区の民間保育園」 14名</li> </ul>
接待を伴う 飲食店	<ul style="list-style-type: none"> <li>・船橋市「飲食店」 10名</li> <li>・船橋市「飲食店」 10名</li> </ul>	<ul style="list-style-type: none"> <li>・<b>松戸市「接待を伴う飲食店」 13名</b></li> </ul>
その他		<ul style="list-style-type: none"> <li>・千葉市「若葉区の民間企業」 26名</li> <li>・千葉市「中央区の民間企業」 10名</li> </ul> <p>〔(参考) ・千葉市 13件 ・船橋市 9件          ・市川市 4件 ・松戸市 3件          ・柏市 1件〕</p>

# 4/12~4/18 の新規感染者数の分布図



# 4/19~4/25(直近1週間)の新規感染者数の分布図



# 国の指標及び目安(ステージ状況) (R3.4.25現在)

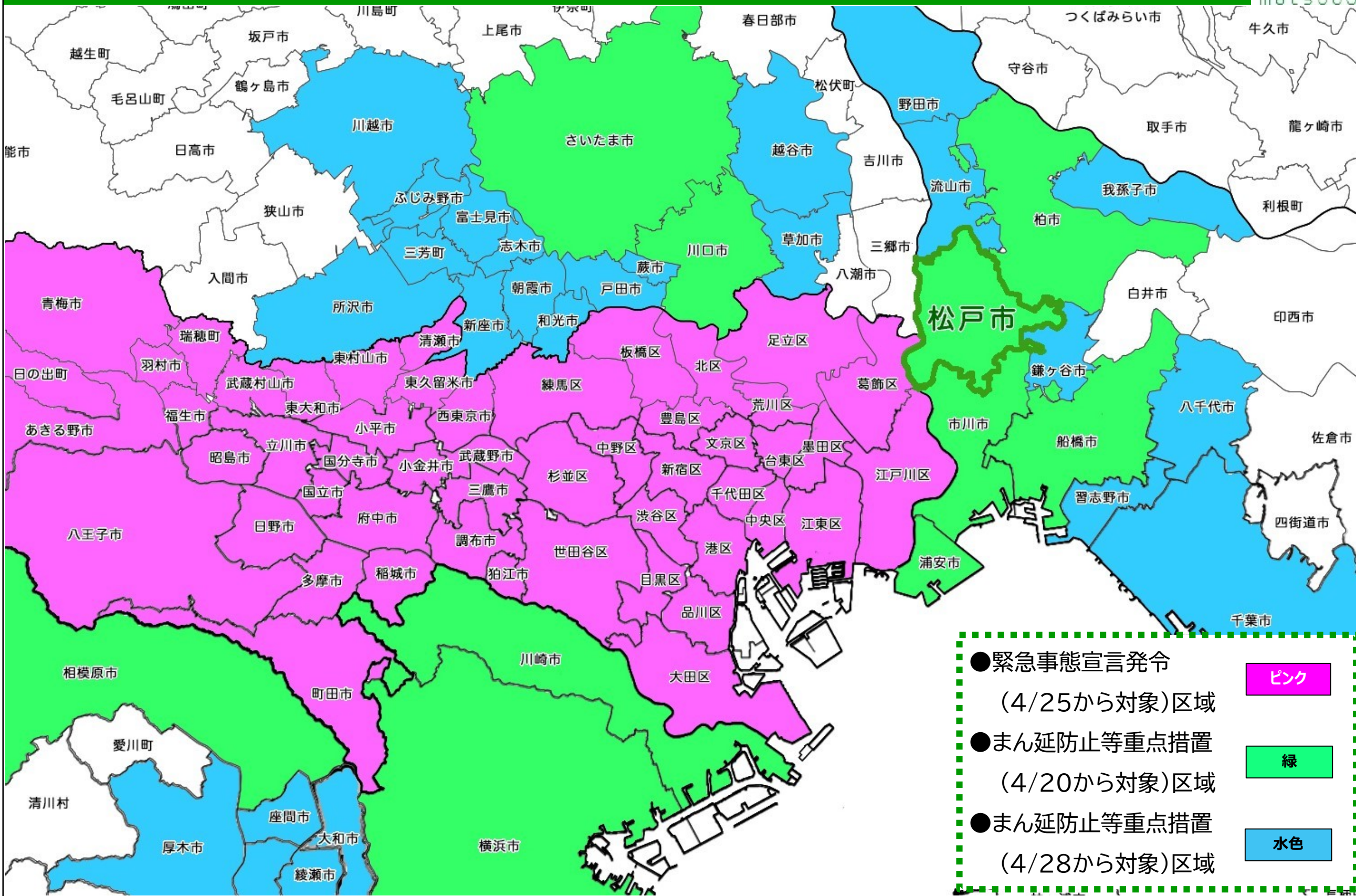


国の新型コロナウイルス感染症対策分科会(第2回)(4月15日)で示された指標及び目安

国の指標及び目安		新規報告者数 / 10万人	療養者数 / 10万人 ※ 入院者、自宅・宿泊療養者等を合わせた数	医療のひっ迫具合 (入院者)
<b>ステージ3の指標</b> 感染者急増段階 医療提供体制に支障		15人以上 / 1週間	20人以上	20%以上
<b>ステージ4の指標</b> 感染者爆発段階 医療提供体制が機能不全に		25人以上 / 1週間	30人以上	50%以上
主要都市	大阪府	86人	198人	93%
	東京都	37人	43人	30%
	埼玉県	19人	29人	35%
	千葉県	14人	19人	25%
	神奈川県	17人	20人	23%
松戸市		14.7人	ステージ3 20.6人 (4.22時点)	



# 緊急事態宣言・まん延防止等重点措置 対象区域



# まん延防止等重点措置 適用中(5月11日まで)



## 対象

**千葉県は12市**

①4月20日から = 松戸市など5市

②4月28日から = 千葉市など7市追加

## 人の流れを制限する措置

- 大型連休中も **不要不急の外出・移動の自粛**
- 店舗・施設の営業時間 **5時～20時** 酒類提供 **終日自粛**
- 路上・公園などにおける **集団での飲酒の自粛**
- 飲酒しなくても **ホームパーティーの自粛**
- 人が集まる場所では **食べ歩きを控え、持ち帰りに**
- 飲食は **黙食で、会話をするときはマスク**

## 市の対応

市公共施設の開館時間 **原則20時まで**

# 新型コロナウイルスワクチン接種の進捗状況



## 1. ワクチン供給予定(4月26日現在)

### ○ 高齢者(65歳以上)分

4月18日 … 国から県を通じて約2,000回分搬入済み。

5月 … 5月9日までに約7,800回分搬入予定。

5月10日、17日の週に約67,000回分搬入予定。

その後、安定的に供給される見通し。

## 2. ワクチン接種状況

4月19日～ 高齢者施設入所者及び従事者のワクチン接種を開始。

対象施設数及び対象者数…177施設 約7,300人。

※4月26日現在、11施設 1,010人が接種済み(希望者)

5月10日 上記以外の高齢者の接種開始。

課 題 接種については、医師・看護師等にご協力をいただいで体制を整えているところですが、まだ不足している状況です。

# 新型コロナウイルスワクチン接種の進捗状況



## 3. 接種予約状況(5月・6月分)

4月13日 高齢者(65歳以上)に接種券送付。

発送部数 133,903通。

同 日 接種予約受付開始。

予約数 4月26日現在、約11万回分の予約受付。

(現在、予約枠に空きがない状況です。)

※7月・8月分の予約開始時期については、広報まつど等でお知らせします。