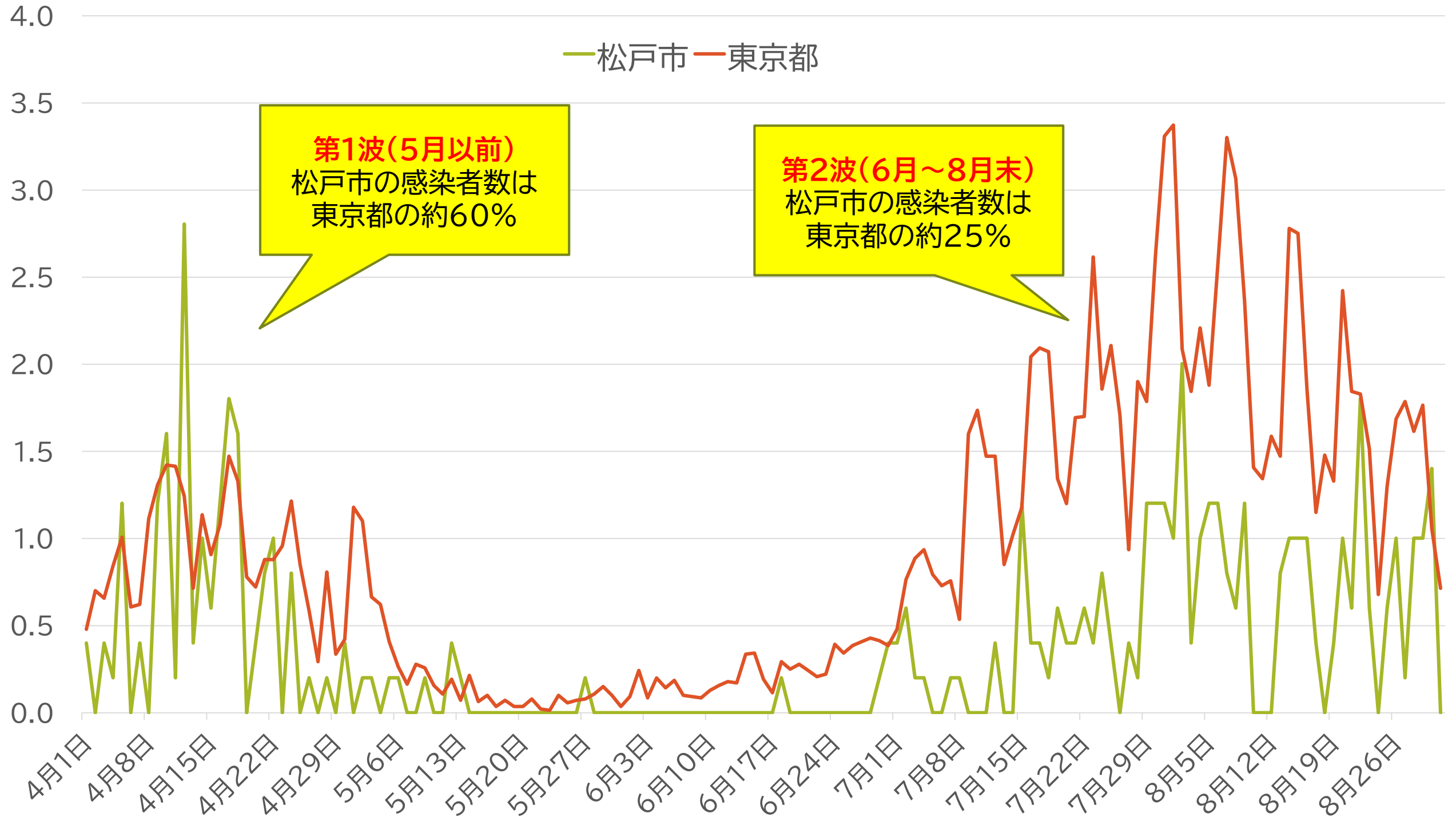


# 松戸市と東京都の感染者数推移の比較



人口10万人あたりの新規感染者数

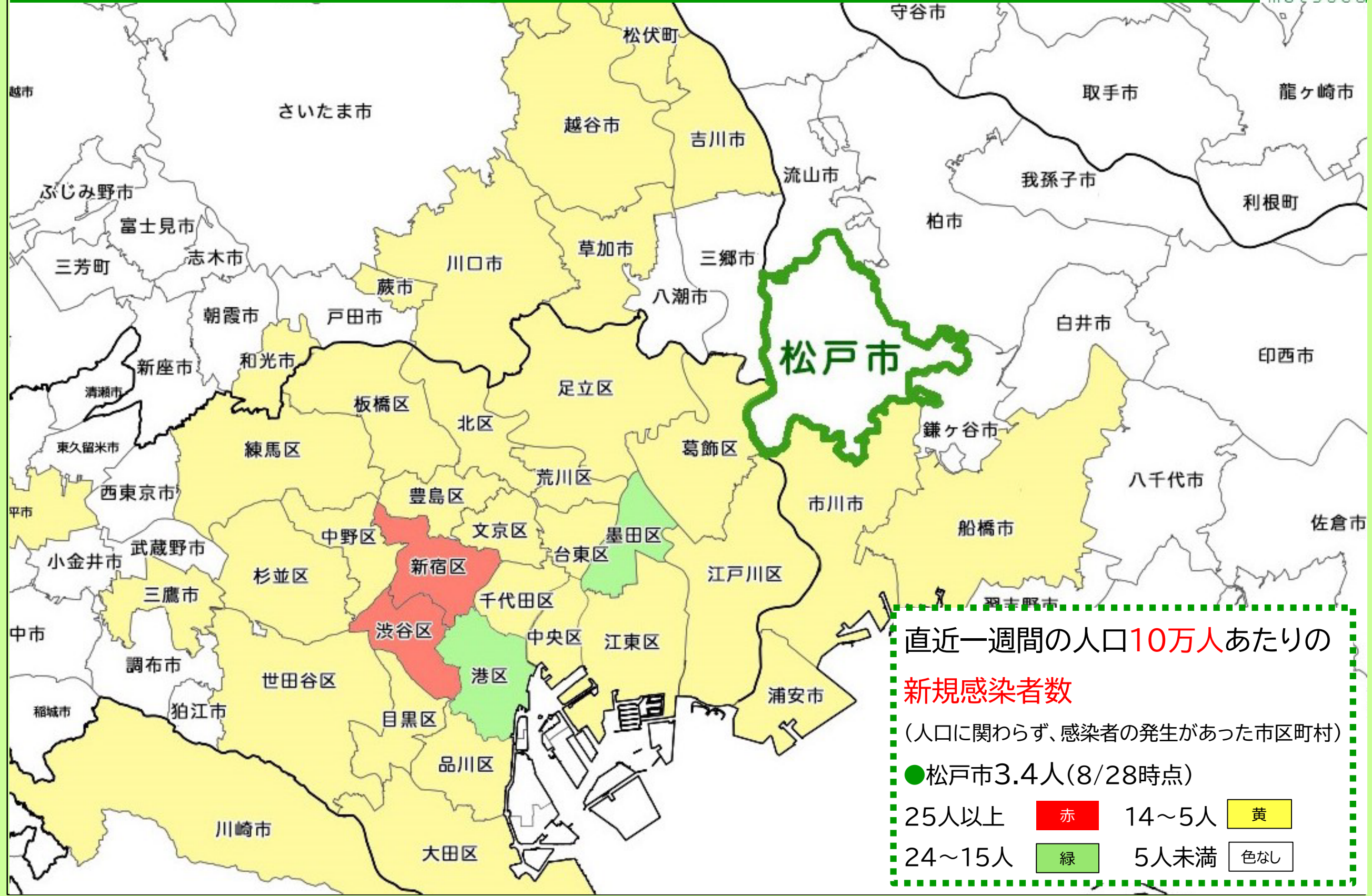


# 県内主要都市別の感染者数



	第1波(5月以前)		第2波(6月～8月末)		感染者数合計
	5月末時点の感染者数	10万人あたりの感染者数	6月～8月末の感染者数	10万人あたりの感染者数	
船橋市	122人	19人	336人	53人	458人
千葉市	108人	11人	276人	28人	384人
市川市	94人	19人	232人	48人	326人
松戸市	115人	23人	181人	36人	296人
柏市	37人	9人	96人	23人	133人

# 直近一週間(8/22~28)の新規感染者数の分布図



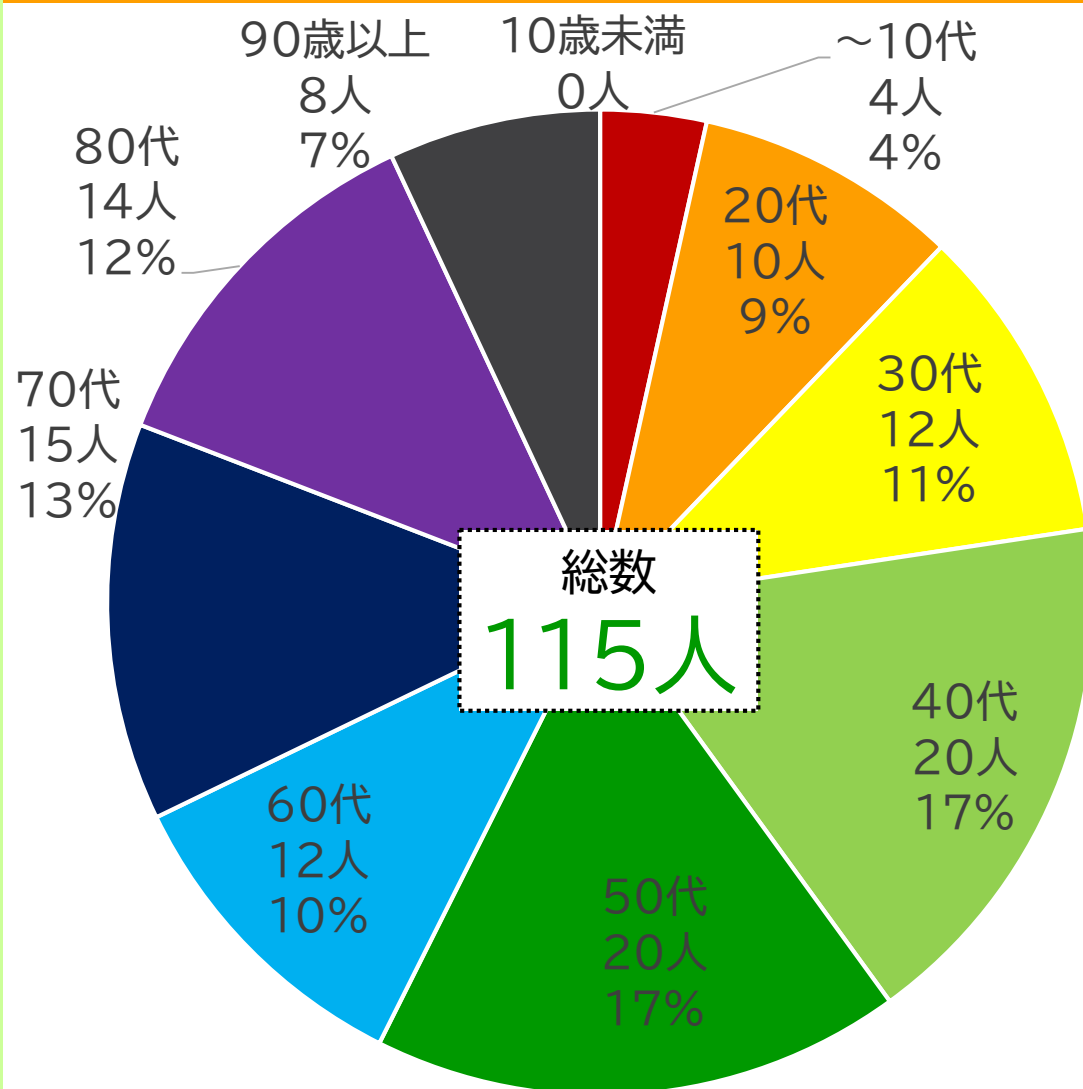
出典：国土地理院ウェブサイト (地理院地図の白地図を彩色・強調・文字加工して作成)



# 年代別の市内感染者数

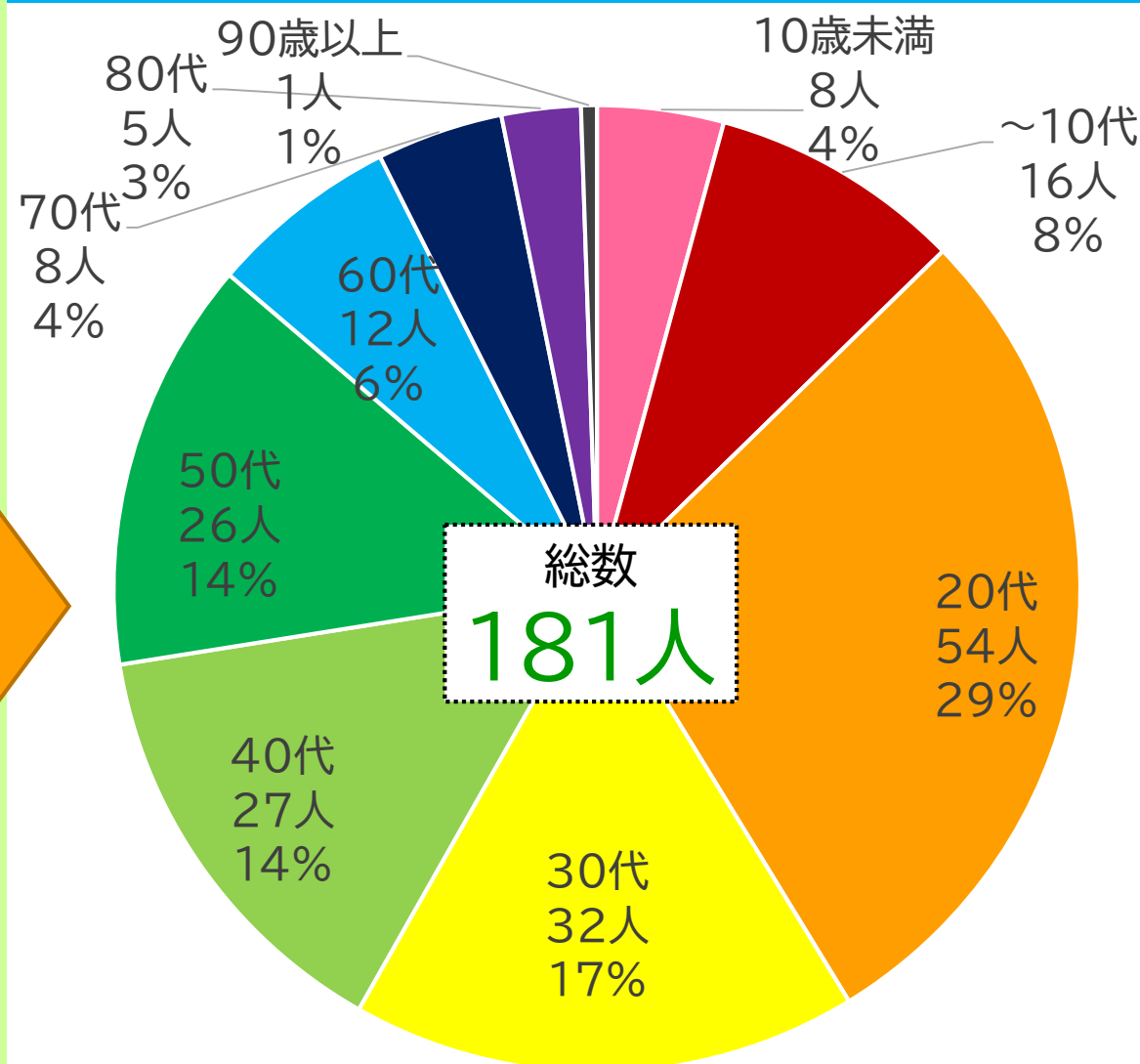


## 第1波(5月末まで)



60代以上の割合は42%

## 第2波(6月から)



60代以上の割合は14%

### 市内で発生したクラスター

**第1波** あきやまの郷、ヤマト運輸、千葉西総合病院、陽だまり館

**第2波** 北原学院歯科衛生専門学校

子ども1人あたり月額1万円  
最大6万円

全国初！

## 養育費をもらえていないひとり親に支給

新型コロナウイルスの影響で、養育費の不払いが増加していることから、養育費が不足しているひとり親世帯に給付金を支給します。

●支給期間: 10月～2021(令和3)年3月

●対象: ひとり親世帯臨時特別給付金の基本給付対象者で、次のいずれかに当てはまる人(生活保護受給者を除く)

- 新型コロナウイルスの影響で養育費が減った
- 配偶者との死別や未婚、離婚時に取り決めなかったなどにより、養育費をもらっていない
- 養育費が子ども1人あたり月に1万円未満

●支給額: 子ども1人あたり月1万円

子ども1人あたり

10万円

## 特別定額給付金の対象にならなかった 新生児がいる世帯に支給

特別定額給付金の対象にならなかった**新生児を  
養育する世帯に、市独自の給付金を支給**します。

- 対象**: 2020(令和2)年4月28日~2021(令和3)年4月1日の間に生まれ、生後最初に住民登録を行った自治体が松戸市である子ども
- 支給額**: 1人あたり10万円
- 申請方法**: 対象者に市から申請書を送付

5,000円分

## 3歳～18歳の子どもに図書カードを配布

子どもが自宅で過ごすことが増えていることから、その時間を充実したものにできるように、図書カードを配布します。

- 対象: 2002(平成14)年4月2日～2017(平成29)年4月1日の間に生まれた子ども
- 支給額: 1人あたり5,000円分
- 配布方法: 対象の子がいる世帯の世帯主宛てに市から郵送  
※発送時期が決まり次第、改めて広報まつどや市ホームページでお知らせします。

# 事業者向けの緊急支援

タクシー事業者

5万円/台

バス事業者

20万円/系統

地域鉄道事業者

一律500万円

10万円~50万円

(常時雇用者数による)

緊急事態宣言下や休校中でも  
安定的な運行を確保した

公共交通事業者へ支援金

国の支援対象にならなかった

中小企業などへ支援金

最大100万円

(対象経費の75%)

流通設備(自動販売機など)を導入する

農業者へ補助金

10万円~60万円

(所属会員数による)

まちの賑わいと安全・安心を両立させるために  
新型コロナウイルス感染拡大防止対策を行った

商店会へ応援金



避難所に備蓄するプライベートテント、  
パーテーション段ボールベッドなどを購入

感染拡大を防止する物品を購入し、避難者が安心して避難できる環境を整えます。

外国人市民への情報提供のため、  
英語・中国語・ベトナム語で動画を作成

給付金や各種申請についての動画を多言語で作成し、庁内各所、SNS、ホームページ、モバイル端末機等で発信し、市民への経済支援や生活支援につなげます。

# 新型コロナウイルスの検査体制



	現状	今後
国の取り組み	(必要な患者に) PCR検査を厳格に適用	冬に向けて インフルエンザの流行を視野に入れ 検査体制を強化(1日20万件)
市の取り組み	国の検査体制の補完のため 独自施策を実施 <ul style="list-style-type: none"><li>●抗原検査の費用を助成 (65歳以上・高齢者施設等従事者)</li><li>●施設内でクラスター発生時に 自費検査になる利用者・職員向け のPCR検査費用を負担</li><li>●医療機関の検査機器導入を補助</li></ul>	国の方針を踏まえ <ul style="list-style-type: none"><li>●抗原検査の検査対象拡大</li><li>●PCR検査センターの拡充 等</li></ul> さらなる検査体制の拡充を検討します