

# 設 計 書

工事名称 松戸市立馬橋小学校受水タンク改修工事

工事場所 松戸市西馬橋一丁目12番地の1

工 期 令和 8年 月 日 から  
令和 8年 9月18日 まで

設計年月日 令和 8年 2月 日

( 工事価格 )

前払金及工事出来高の内払回数については松戸市財務規則による。

参 考


[illegible]

[illegible]



















[illegible]

[illegible]

[illegible]

[illegible]



[illegible]

[illegible]

馬橋小学校 給水設備						
名 称	摘 要	数 量	単位	単 価	金 額	備 考
受水タンク	FRP組立パネルタンク 呼称容量40m <sup>3</sup> 1.0G 架台共	1	基			
給水・塩ビ ライニング鋼管 (SGP-VB)改修	フランジ 接合 屋内一般 150A	5	m			
給水・塩ビ ライニング鋼管 (SGP-VB)改修	ねじ接合 屋内一般 80A	5	m			
給水・塩ビ ライニング鋼管 (SGP-VB)改修	ねじ接合 屋内一般 65A	1	m			
給水・塩ビ ライニング鋼管 (SGP-VB)改修	ねじ接合 屋内一般 50A	1	m			
給水・塩ビ ライニング鋼管 (SGP-VB)改修	ねじ接合 屋内一般 20A	3	m			
給水・塩ビ ライニング鋼管 (SGP-VB)改修	ねじ接合 屋内一般 20A	1	m			
定水位調整弁	ストレート型(副弁無し) 80A	1	個			
仕切弁 (管端防食コア)	5K(ねじ・給水用) 50A	1	個			
仕切弁 (管端防食コア)	10K(ねじ・給水用) 20A	1	個			
ライニングバタフライ弁	10K(クエハ- ) 150A	1	個			
ライニングバタフライ弁	10K(クエハ- ) 80A	1	個			
Y形ストレーナ	10K 80A	1	個			
ホ-ルタップ	20A	1	個			
水位制御用電極棒	4P	1	個			
フレキシブルジョイント	ハ-ロ-ス 形 150A	1	個			
フレキシブルジョイント	ハ-ロ-ス 形 80A	1	個			
フレキシブルジョイント	ハ-ロ-ス 形 20A	1	個			
保温		1	式			別紙 00-0015
文字標識等		1	式			別紙 00-0016 非公開

[illegible]

[illegible]

[illegible]

[illegible]

[illegible]









[illegible]

馬橋小学校		動力設備		動力設備		
名 称	摘 要	数 量	単位	単 価	金 額	備 考
電動機等接続		1	式			別紙 00-0004
端子接続		1	式			別紙 00-0005
ケーブル		1	式			別紙 00-0006
EM-CEEケーブル	1.25mm2- 4C 管内	28	m			
計						
電線管		1	式			別紙 00-0007
厚鋼電線管 (G)	露出配管 22mm	18	m			
厚鋼電線管(G)	(22) 地中(防食テープ巻)	2	m			
波付硬質合成 樹脂管(FEP)	(30)	4	m			
異種管接続材	FEP用 A型 30mm	2	組			
計						

馬橋小学校						
動力設備			動力設備			
名 称	摘 要	数 量	単位	単 価	金 額	備 考
ボックス類		1	式			別紙 00-0008
プルボックス	SS150x150x100WP-SUS	4	個			
計						
土工事		1	式			別紙 00-0009
根切り(人力)		2	m3			
埋戻し	人 力 根切り土	2	m3			
計						
はつり工事		1	式			別紙 00-0010
撤去		1	式			別紙 00-0011
CVVケーブル撤去 管内	2mm2-4C 再使用しない	28	m			
厚鋼電線管 撤去	(G22) 再使用しない	18	m			
プルボックス撤去	150*150*100	1	個			
計						



馬橋小学校 給水設備						
名 称	摘 要	数 量	単位	単 価	金 額	備 考
保温		1	式			別紙 00-0015
給水管 保温	ポリスレン 屋外露出, 浴室 ステンレス鋼板 150A	5	m			
給水管 保温	ポリスレン 屋外露出, 浴室 ステンレス鋼板 80A	5	m			
給水管 保温	ポリスレン 屋外露出, 浴室 ステンレス鋼板 65A	1	m			
給水管 保温	ポリスレン 屋外露出, 浴室 ステンレス鋼板 50A	1	m			
給水管 保温	ポリスレン 屋外露出, 浴室 ステンレス鋼板 20A	3	m			
給水用弁類 保温	ポリスレン 屋外露出 ステンレス鋼板 80A	1	個			
給水用弁類 保温	ポリスレン(ハタフライ弁) 屋外露出 ステンレス鋼板 150A	1	個			
給水用弁類 保温	ポリスレン(ハタフライ弁) 屋外露出 ステンレス鋼板 80A	1	個			
計						
文字標識等		1	式			別紙 00-0016
搬入・据付費		1	式			別紙 00-0017



馬橋小学校 給水設備						
名 称	摘 要	数 量	単位	単 価	金 額	備 考
配管架台		1	式			別紙 00-0018
形鋼振れ止め支持		1	式			別紙 00-0019
配管分岐・閉塞		1	式			別紙 00-0020
土工事		1	式			別紙 00-0021
根切り(人力)		1	m3			
埋戻し	人 力 根切り土	1	m3			
計	-					

[illegible]

[illegible]







馬橋小学校 撤去工事						
名 称	摘 要	数 量	単位	単 価	金 額	備 考
配管類撤去		1	式			別紙 00-0028
給水管類撤去						
給水・塩ビライニング鋼管 (SGP-VB) 撤去	150A	1	m			
給水・塩ビライニング鋼管 (SGP-VB) 撤去	80A	5	m			
給水・塩ビライニング鋼管 (SGP-VB) 撤去	65A	1	m			
給水・塩ビライニング鋼管 (SGP-VB) 撤去	50A	1	m			
給水・塩ビライニング鋼管 (SGP-VB) 撤去	20A	3	m			
ライニング仕切弁撤去	150A	1	個			
ライニング仕切弁撤去	80A	1	個			
定水位調整弁撤去	80A	1	個			
ストレーナー撤去	80A	1	個			
フレキシブルジョイント撤去	ハローズ形 150A	1	個			
フレキシブルジョイント撤去	ハローズ形 80A	1	個			
水位制御用電極棒撤去	4P	1	個			
給水管 保温撤去	グラスウール 屋外露出, 浴室 ステンレス鋼板 150A 再使用しない	1	m			
給水管 保温撤去	グラスウール 屋外露出, 浴室 ステンレス鋼板 80A 再使用しない	5	m			
給水管 保温撤去	グラスウール 屋外露出, 浴室 ステンレス鋼板 65A 再使用しない	1	m			
給水管 保温撤去	グラスウール 屋外露出, 浴室 ステンレス鋼板 50A 再使用しない	1	m			
給水管 保温撤去	グラスウール 屋外露出, 浴室 ステンレス鋼板 20A 再使用しない	3	m			
排水管類撤去						

[illegible]



馬橋小学校 発生材処理						
名 称	摘 要	数 量	単位	単 価	金 額	備 考
発生材積込		1	式			別紙 00-0029
コンクリート類集積・積み 直営単価 機械		1	m3			
発生材積込み	ホート・木材類 人力	1	m3			
計						
発生材運搬		1	式			別紙 00-0030
2t・3tダンプトラック	～25km程度	4	台・回			
2t・3tダンプトラック	～75km程度	1	台・回			
計						
発生材処分		1	式			別紙 00-0031
ガラスくず、Coくず、陶磁器くず		2.8	m3			
廃プラスチック		2.8	m3			
金属くず		9	m3			
安定型混合廃棄物	廃プラスチック類、ゴムくず、金属くず、ガラスくず・コンクリートくず及び陶磁器くず、がれき類（法定20種中5種類）	0.5	m3			
石綿含有産業廃棄物(安定型)		1	m3			
計						

[illegible]



松戸市立馬橋小学校受水タンク改修工事

(その他)

[illegible]

## 現場説明書

1. 工事名称 松戸市立馬橋小学校受水タンク改修工事

2. 工事場所 松戸市西馬橋一丁目12番地の1

### 3. 説明事項

- ・ 本工事は、通期の週休2日に取り組むことを指定する  
週休2日工事（発注者指定方式）である。
- ・ 受注者は、現場閉所（休息）による週休2日工事として取り組むこと。  
なお、予定価格には通期の4週8休達成相当の経費を補正している。
- ・ 週休2日制の実施にあたっては、「松戸市営繕工事週休2日工事  
試行実施要領」に基づき行うこと。
- ・ 工事に伴う断水作業は学校への影響を考慮し、学校への影響が  
最小限となるよう工程を組むこと。

# 松戸市立馬橋小学校受水タンク改修工事

## 図面リスト

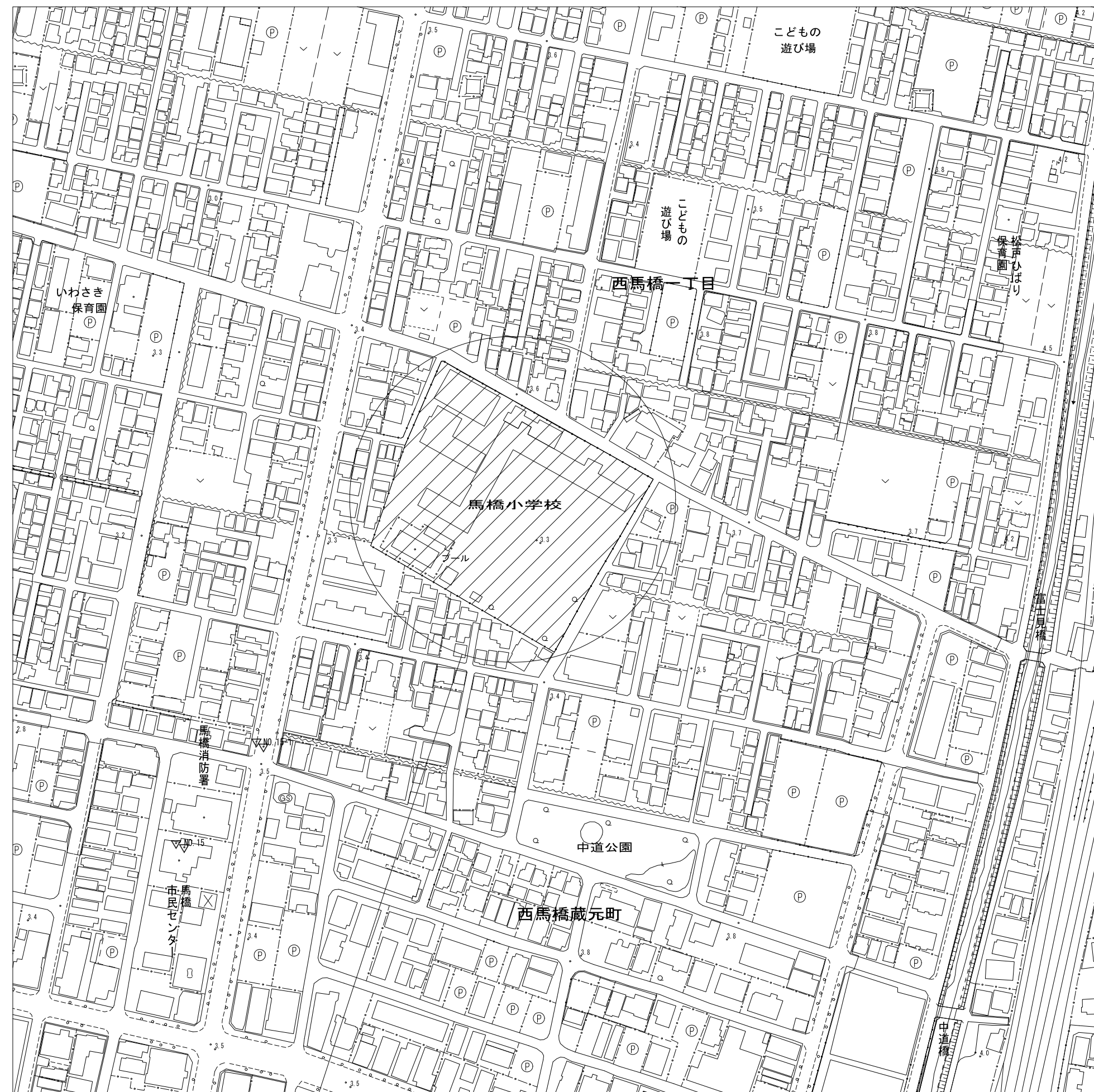
番 号	図 面 名 称	縮 尺	備 考
M-00	図面リスト	No Scale	
M-01	機械設備工事特記仕様書(1)	No Scale	
M-02	機械設備工事特記仕様書(2)	No Scale	
M-03	案内図・配置図	1:2500、1:500	
M-04	工事概要・凡例・機器表【改修前・改修後】	No Scale	
M-05	立面図・平面図【改修前・改修後】	1:50	
M-06	仮設図	1:50	
M-07	受水タンク・仮設受水タンク参考図	No Scale	

工事名	松戸市立馬橋小学校受水タンク改修工事		
図面名	図面リスト		
作成年月日	令和8年 1月 日	変更年月日	
縮 尺	No Scale	図面番号	M-00
松戸市 街づくり部 建築保全課			

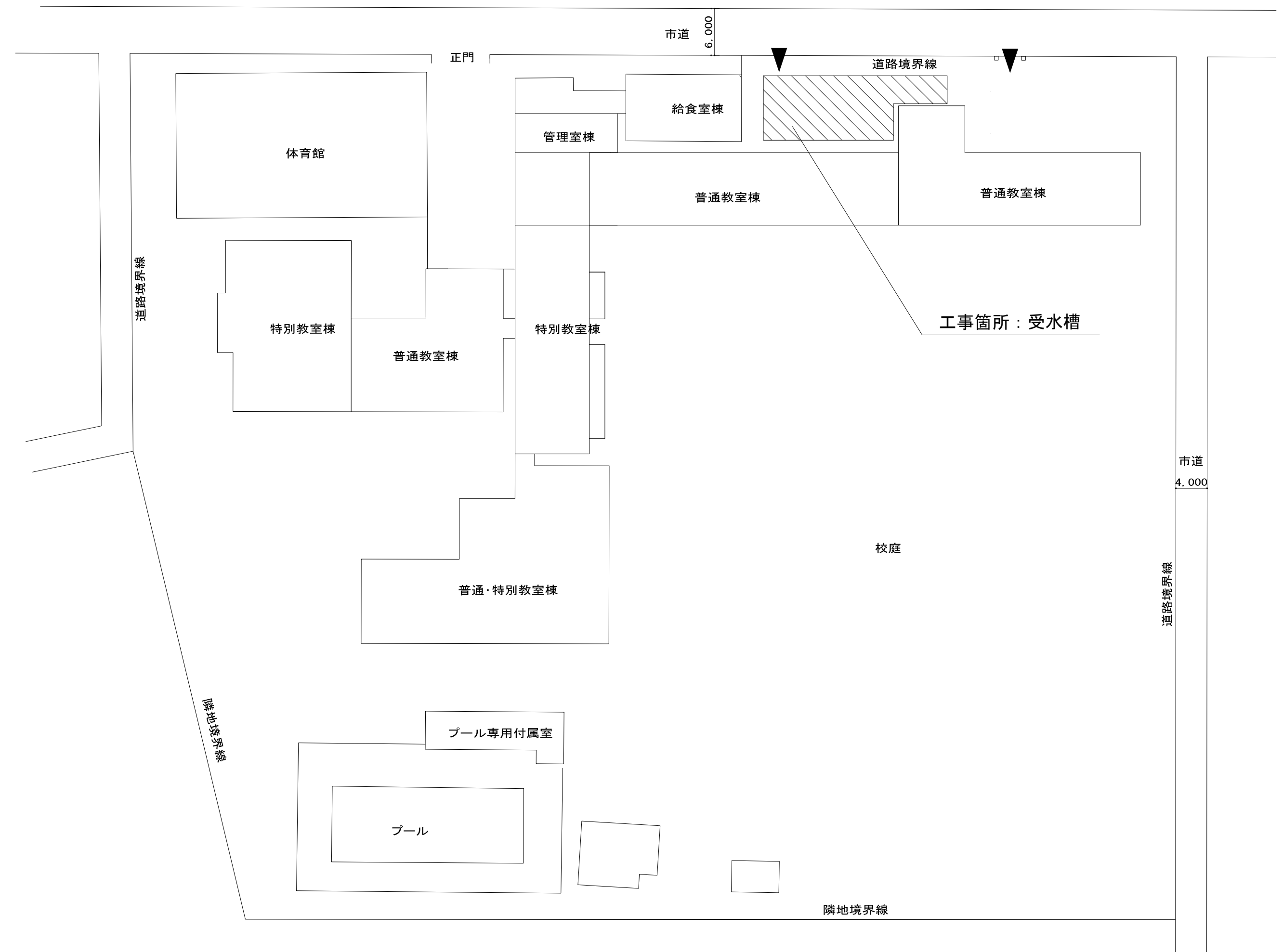









案内図 S = 1 : 2500

 : 工事場所

配置図 S = 1 : 500

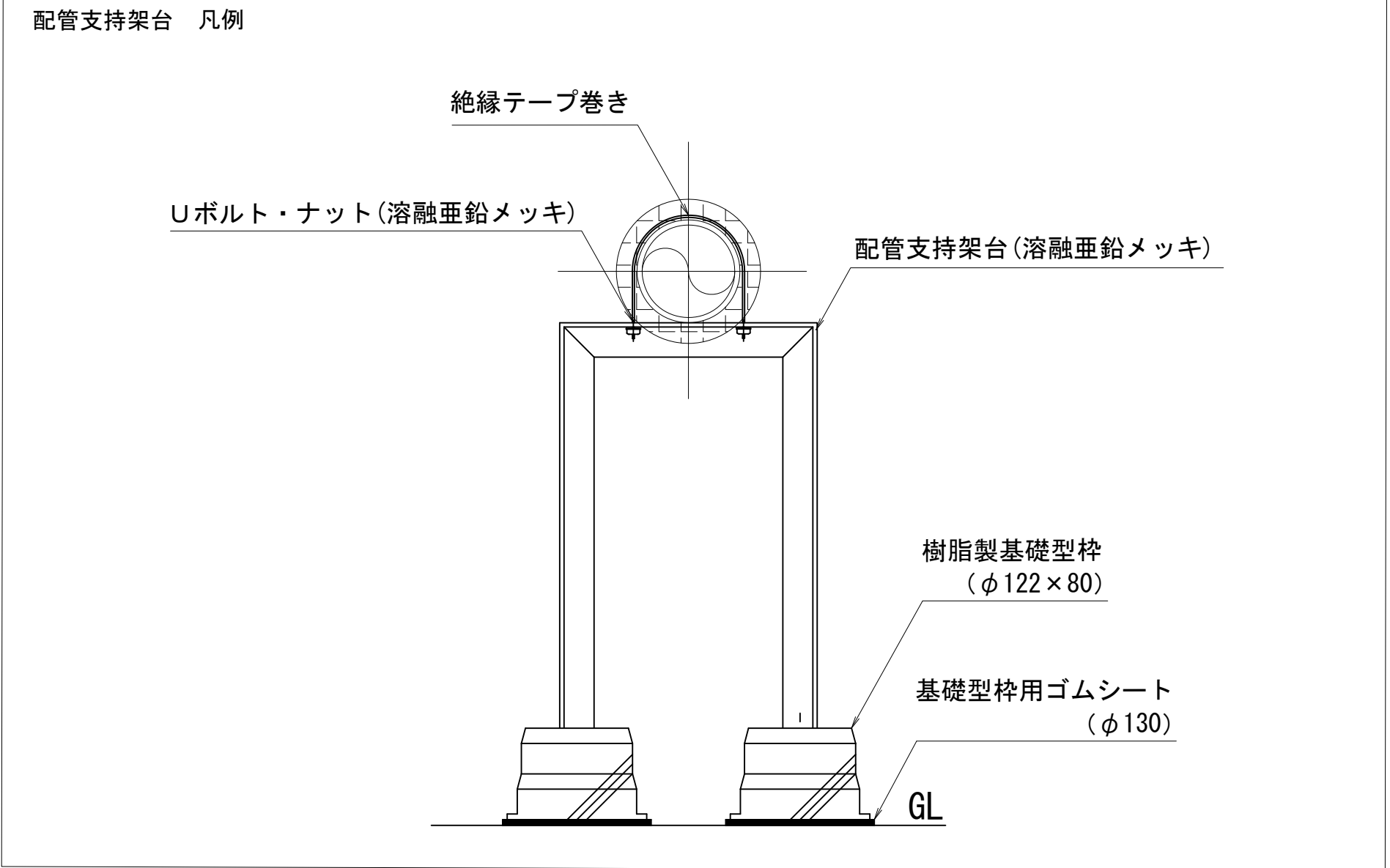
 : 工事箇所

▲ : 搬出入口

工事名	松戸市立馬橋小学校受水タンク改修工事		
図面名	案内図・配置図		
作成年月日	令和8年 1月	変更年月日	
縮 尺	1:2500 1:500	図面番号	M-03
松戸市 街づくり部 建築保全課			

《工事概要》  
松戸市馬橋小学校の受水タンクを改修する。

1. 給水設備工事
- (1) 受水タンクを新設する。
- (2) 受水タンク改修に伴う、給水管類を改修する。
- (3) 受水タンク改修に伴う、排水管類を改修する。
- (4) 受水タンクに電極を設置する。
- (5) 受水タンク改修中に仮設受水タンクを設置する。
2. 撤去工事
- 既設受水タンク、配管類を撤去処分する。
3. 電気設備工事
- 制御配線を改修する。
4. 建築工事
- 既設フェンスを撤去し、新設する。




S=No Scale


凡 例				
凡例	名称	改修仕様	既設仕様	備考
— — —	給水管	SGP-VB:硬質塩化ビニルライニング鋼管	同左	
		SGP-VD:硬質塩化ビニルライニング鋼管		受水タンク内配管に適用
		HIVP:耐衝撃硬質ポリ塩化ビニル管		仮設配管に適用
————	オーバーフロー管 ドレン管	VP:硬質ポリ塩化ビニル管 (カラーVP)	SGP (白):配管用炭素鋼鋼管	
————	既設管			
⋈ ←○	弁類	GV:仕切弁		水道本管直結部は10K
⊗	定水位弁	BV:バタフライ弁		
〰	可とう継手	合成ゴム製	ステンレス製 (ペローズ形)	
●—○	ボールタップ			
⊠WP	プルボックス	150x150x100WP-SUS	200x200x100WP	
————	電線管・ケーブル (既設・埋設)	EM-CEE1. 25mm2-4C ※ケーブルのみ改修	CVV2mm2-4C (PE22)	
————	電線管・ケーブル (露出)	EM-CEE1. 25mm2-4C (22)	CVV2mm2-4C (22)	
⑤	ストレーナー			
▨	撤去範囲			

機器表 (改修)						
記 号	機器名称	仕 様	台数	設置場所		備 考
				階	室 名	
TW-1	受水タンク	FRP複合板パネルタンク (保温型、外部補強方式)	1		屋 外	鉄骨架台共
		容 量 : 呼称 40[m3] 耐 震 : 1.0[G]				
		外形寸法 : W4000xD5000xH2000[mm]				
		マンホールφ600 (二重蓋) 鍵付				
		内外ハシゴ、電極取付座、通気口 (防虫網付)				
		入水口、出水口、排水口、溢水口				
		ボルトナット、アンカーボルトSUS製				
TW-2	仮設受水タンク (リースタンク)	ステンレスパネルタンク (保温型)	1		屋 外	敷鉄板、鉄骨架台共
		容 量 : 呼称 15[m3] 耐 震 : 1.0[G]				
		外形寸法 : W3000xD2000xH2500[mm]				

機器表 (既設)						
記 号	機器名称	仕 様	台数	設置場所		備 考
				階	室 名	
TW-11	既設受水タンク	FRP単板パネルタンク (保温型)	1		屋 外	鉄骨架台共撤去
(撤去)		容 量 : 呼称 60[m3]				
		外形寸法 : W4000xD5000xH2500[mm]				

工事名	松戸市立馬橋小学校受水タンク改修工事		
図面名	工事概要・凡例・機器表【改修前・改修後】		
作成年月日	令和8年 1月 日	変更年月日	
縮 尺	No Scale	図面番号	M-04
松戸市 街づくり部 建築保全課			

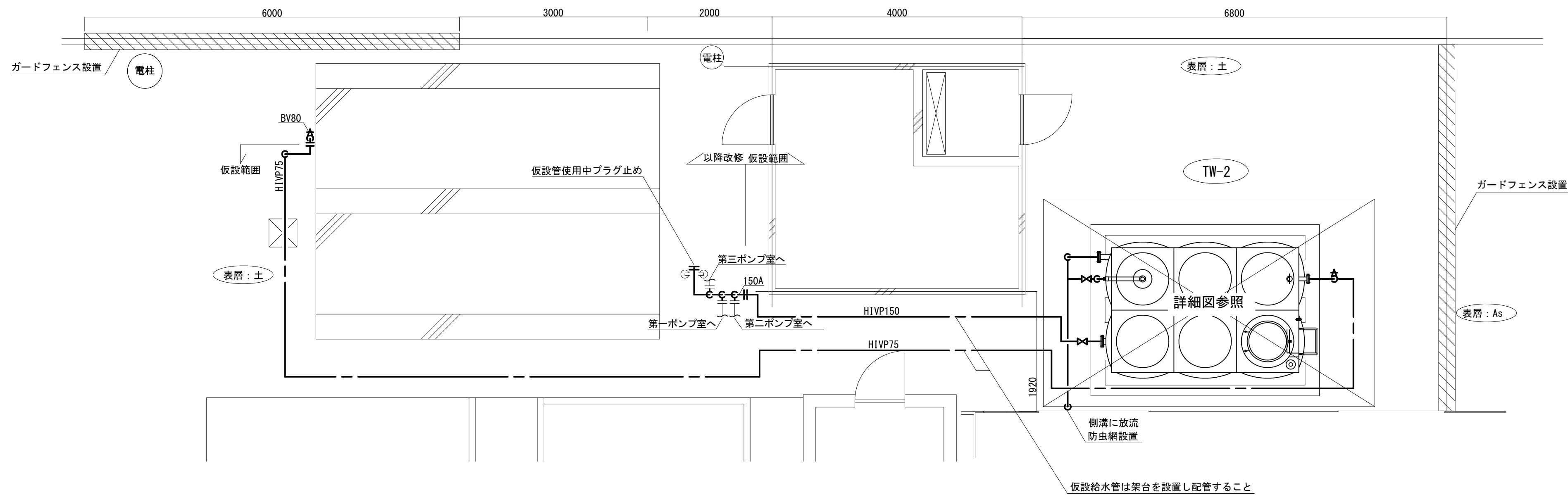
 : 撤去範囲を示す

 :撤去範囲を示す

 :新設範囲を示す

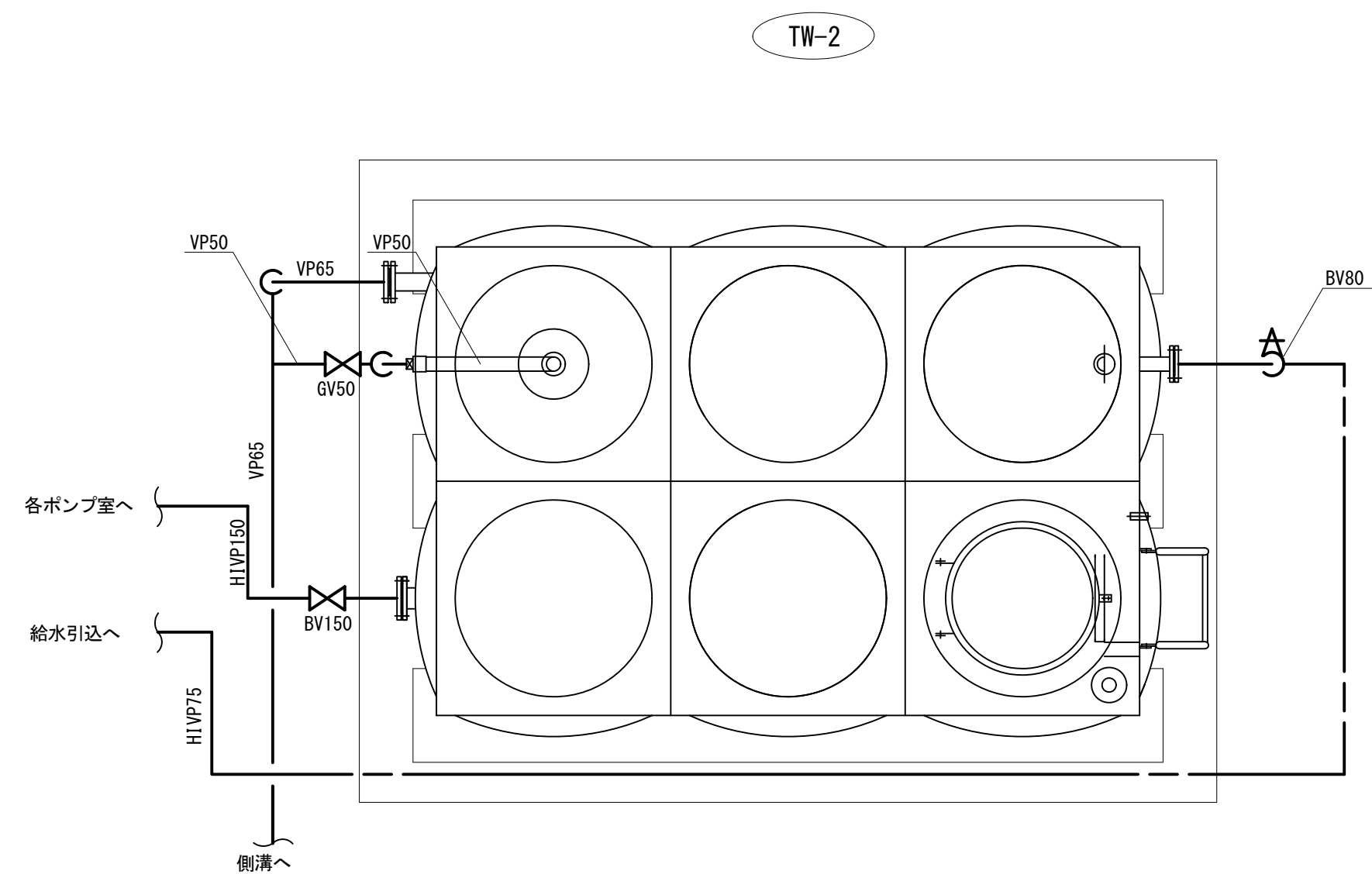
立面图 (改修) S=1 : 50

工事名	松戸市立馬橋小学校受水タンク改修工事		
図面名	立面図・平面図【改修前・改修後】		
作成年月日	令和8年 1 月	変更年月日	
縮 尺	1 : 50	図面番号	M-05
松戸市 街づくり部 建築保全課			

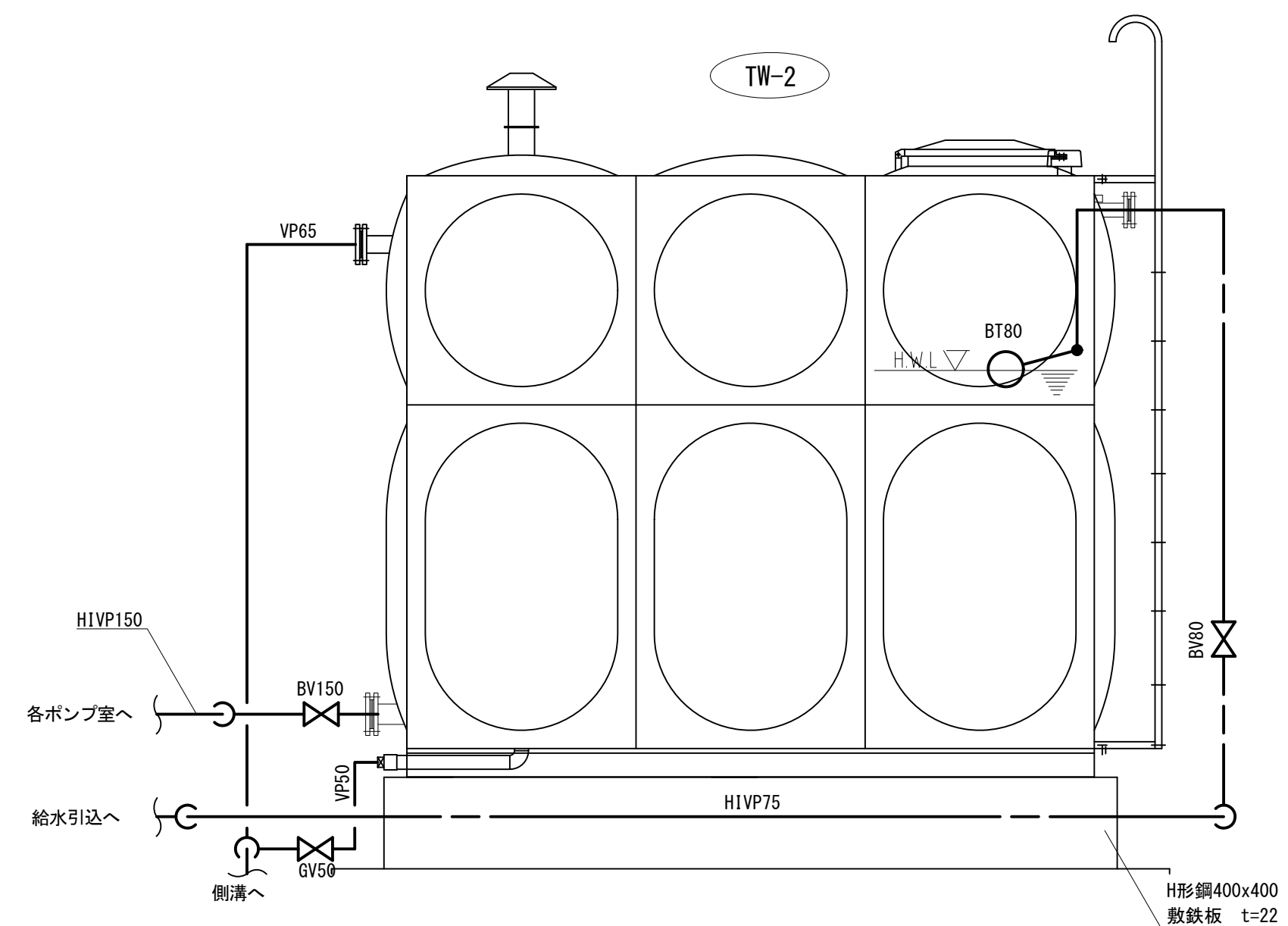


平面図（仮設）S=1 : 50

：ガードフェンス設置範囲を示す

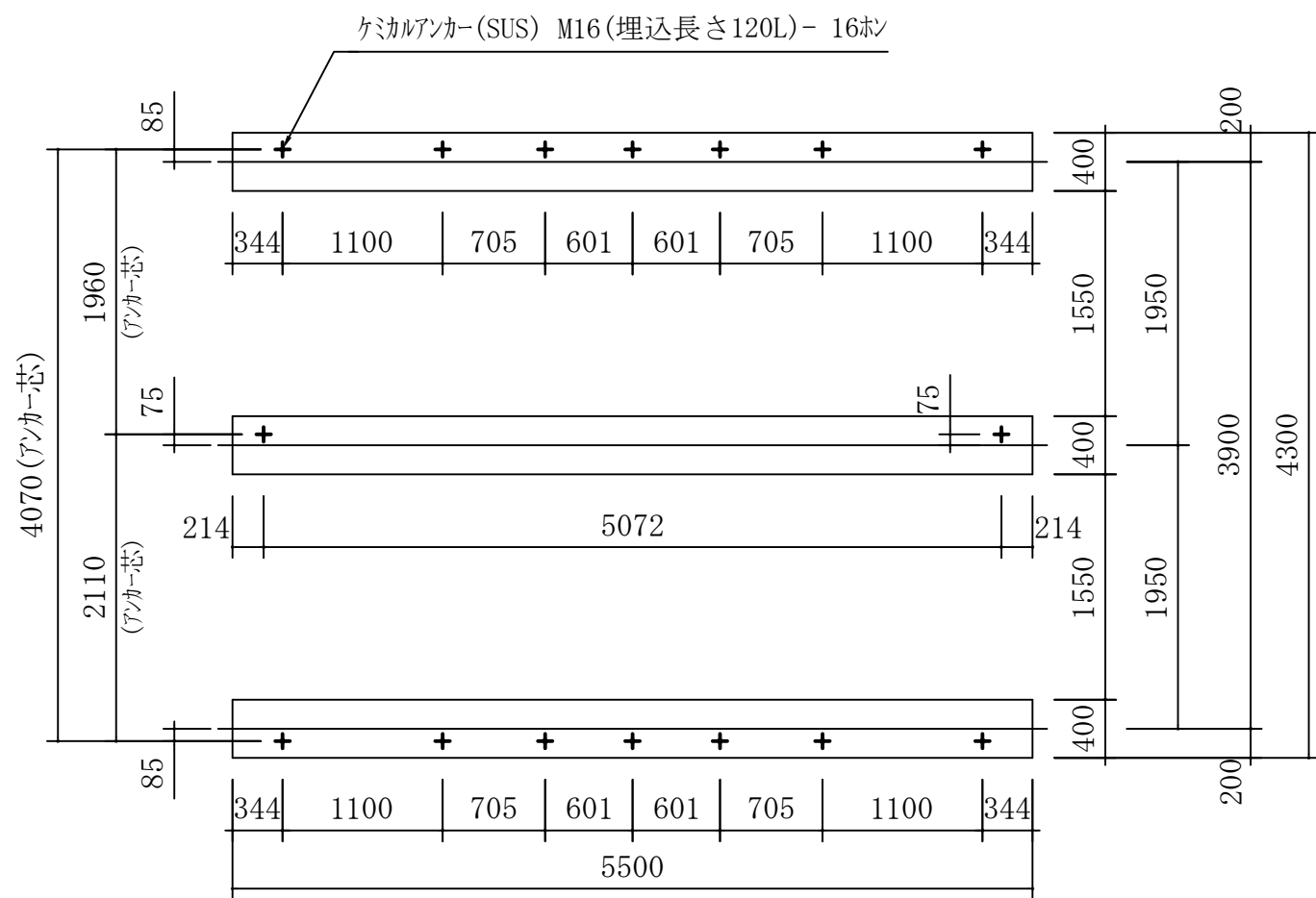
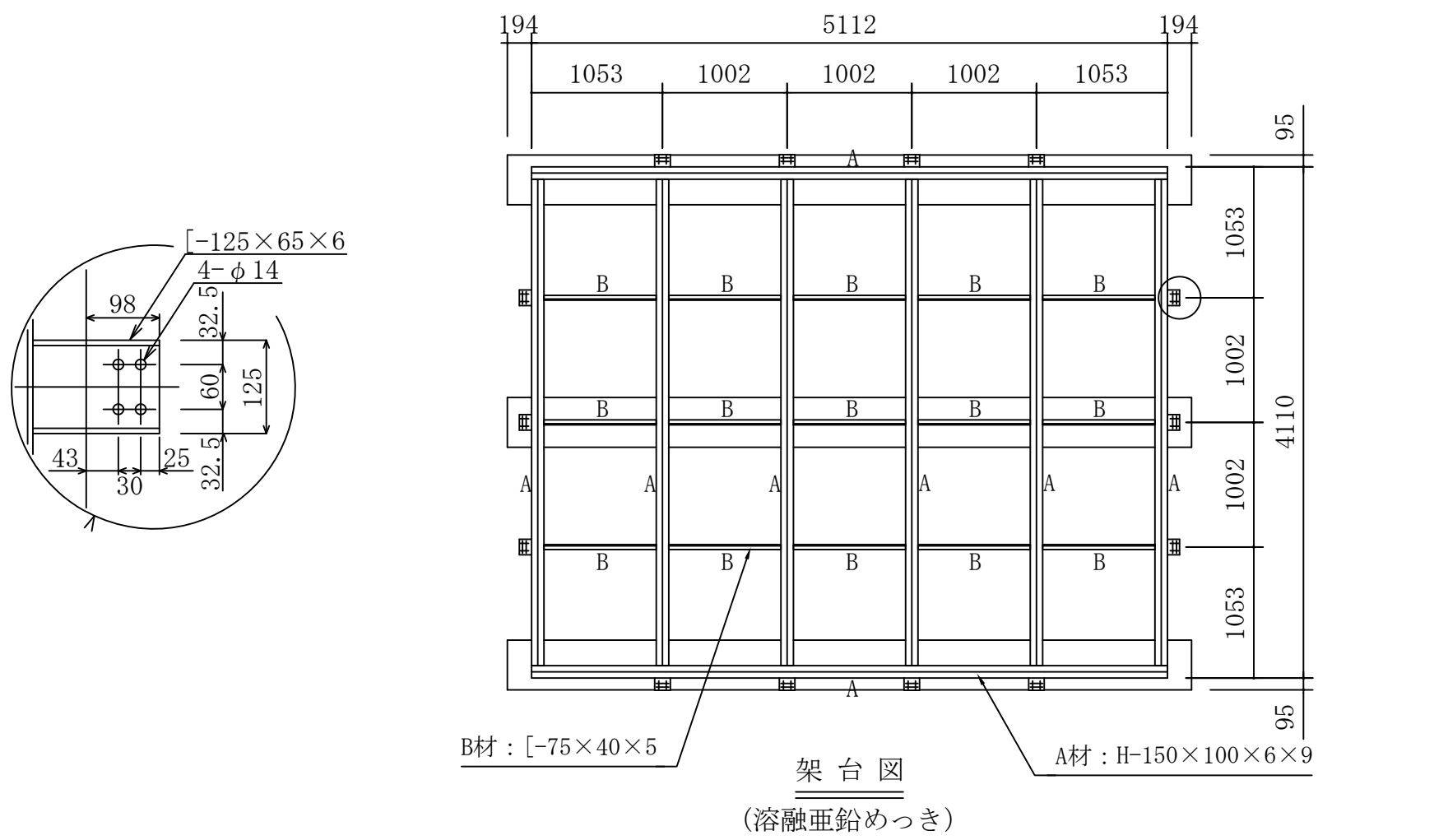


仮設受水タンク 平面詳細図 S=1 : 25

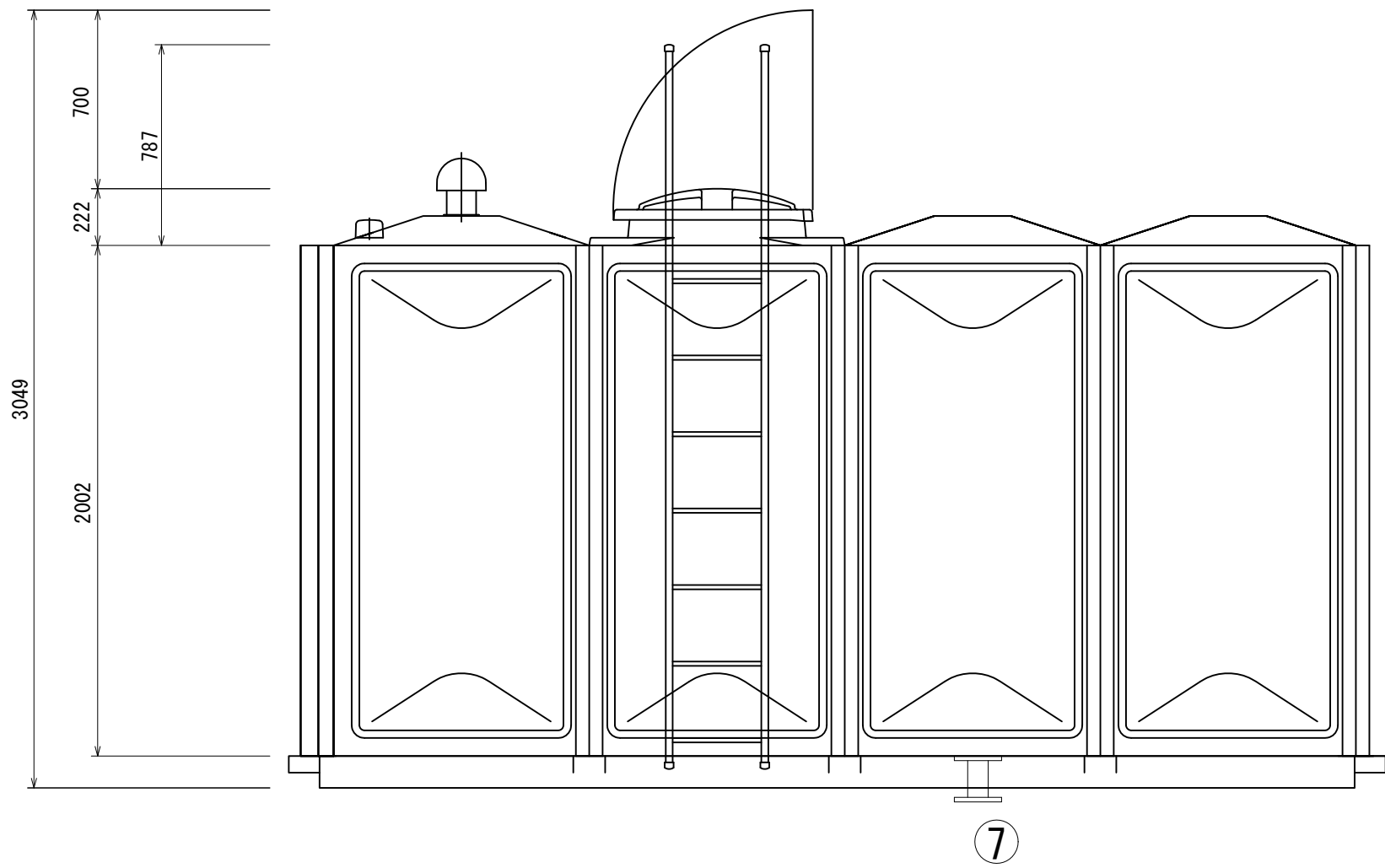
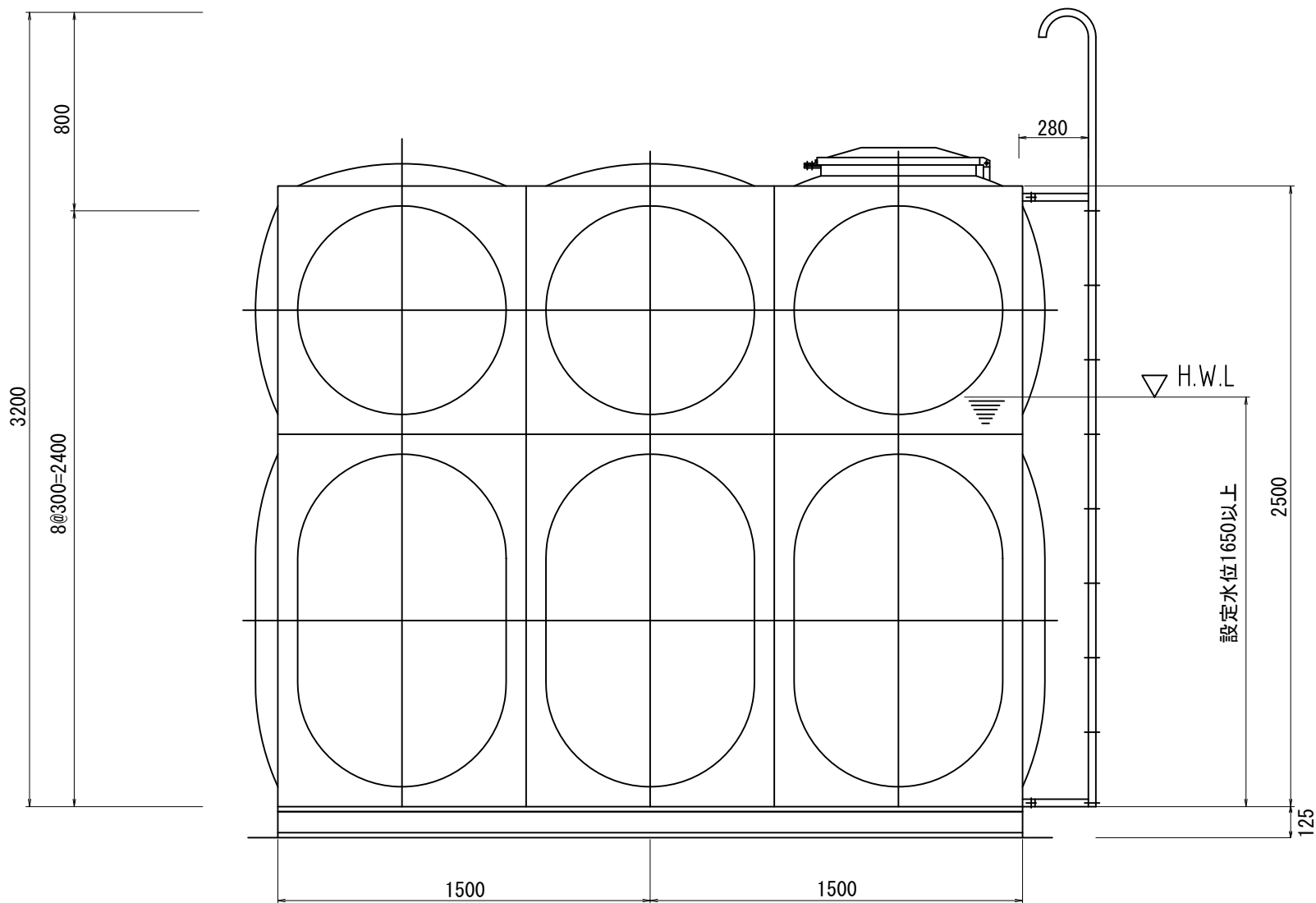


仮設受水タンク 立面詳細図 S=1 : 25

工事名	松戸市立馬橋小学校受水タンク改修工事		
図面名	仮設図		
作成年月日	令和8年 1月	日	変更年月日
縮 尺	1 : 50 1 : 25	図面番号	M-06
松戸市 街づくり部 建築保全課			

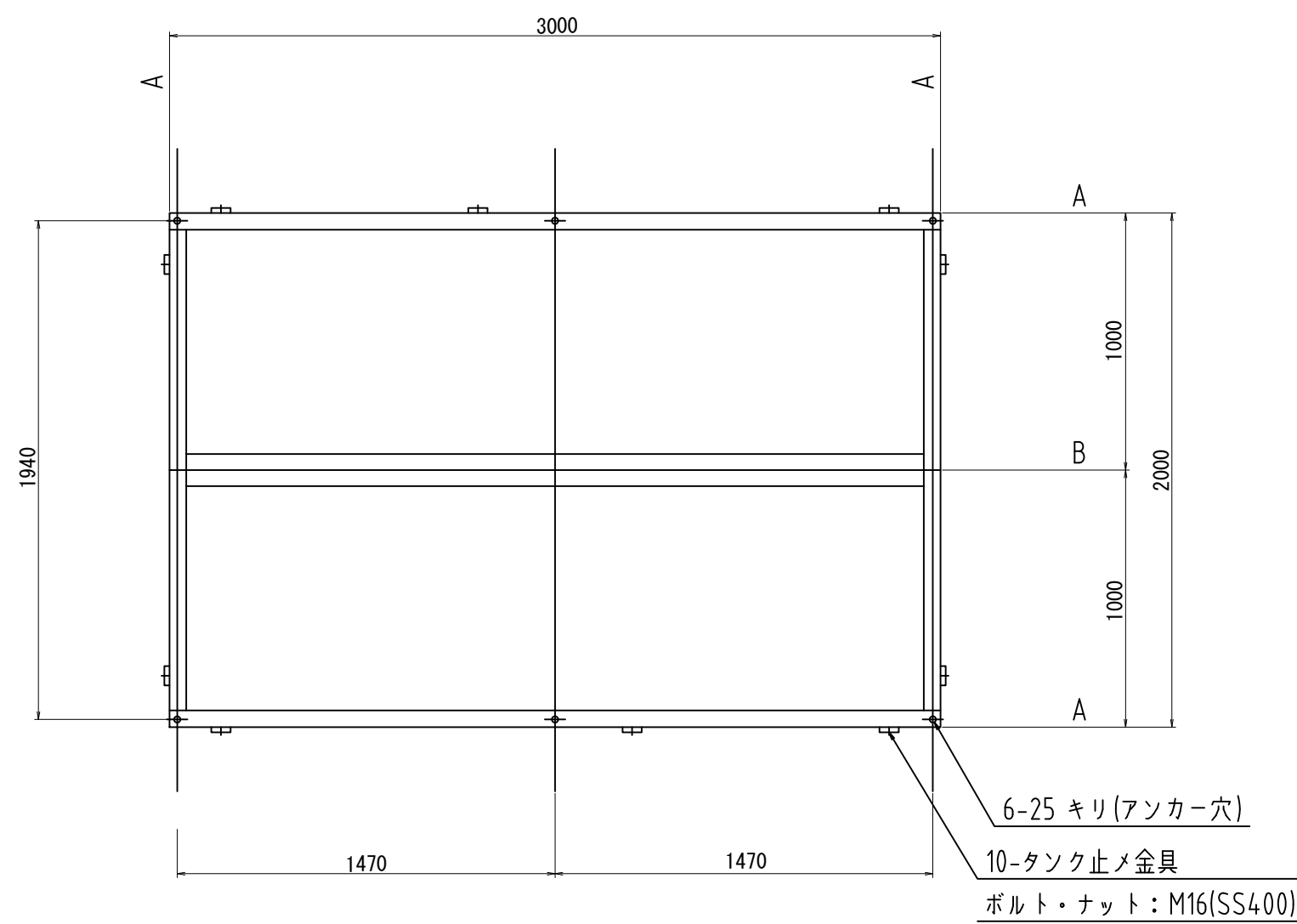
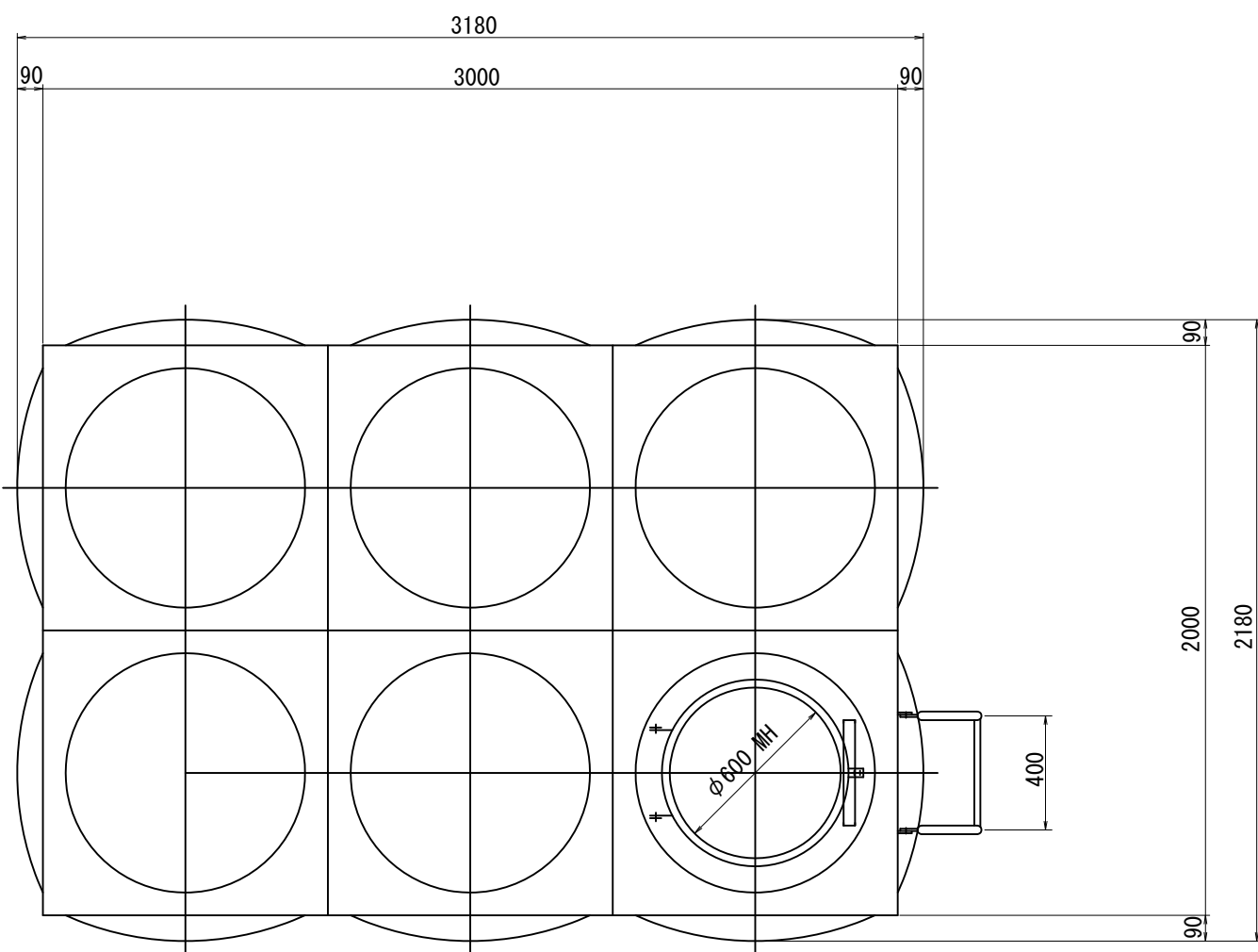
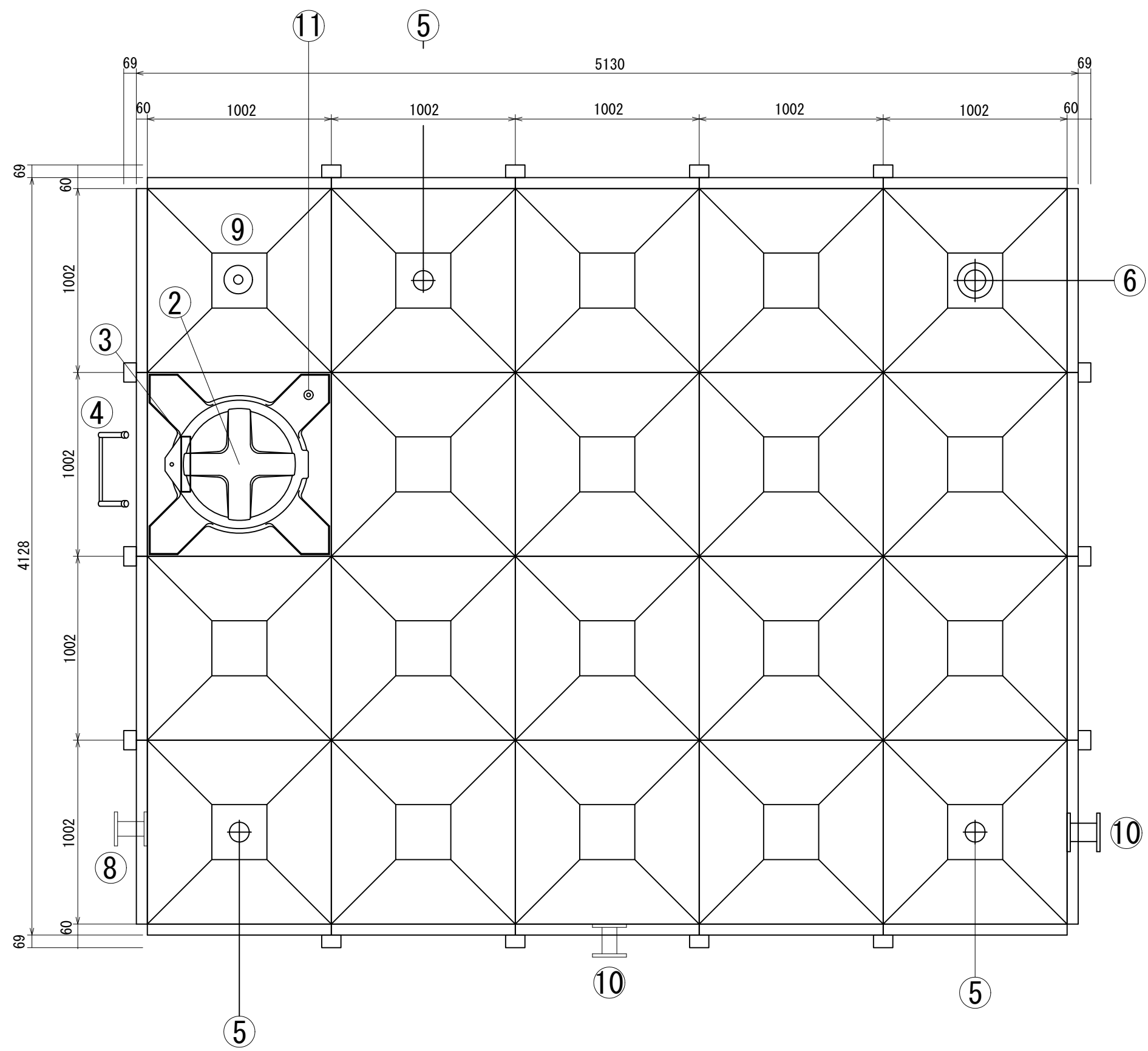


既設基礎図  
(アンカーボルト位置図)



11	入水口 (8T)		20A	1	
10	出水口		150A 50A	2	
9	入水口		80A	1	
8	溢水口		125A	1	
7	排水口		75A	1	
6	電極取付用座	ABS	PF2	1	カバー、防波管付
5	通気口	ABS	100A	3	防虫網付
4	外ハシゴ	SS	巾385	1	溶融亜鉛めっき品
3	内ハシゴ	PVC	巾300	1	
2	マンホール	FRP	φ600	1	取外し兼用型 内ふた付
1	タンク本体	FRP		1	
品番	名 称	材質	寸法	数量	備考

受水タンク参考図 (改修) S = No Scale



受台伏図

A材: C-125×65×6  
B材: H-125×125×6.5×9

仮設受水タンク参考図 S = No Scale

工事名	松戸市立馬橋小学校受水タンク改修工事		
図面名	受水タンク・仮設受水タンク参考図		
作成年月日	令和8年 1月	日	変更年月日
縮 尺	No Scale	図面番号	M-07
松戸市 街づくり部 建築保全課			

《 松戸市建築工事提出書類等一覧表 》（2025.7）

1. 工事名称 松戸市立馬橋小学校受水タンク改修工事

2. 工事場所 松戸市西馬橋一丁目12番地の1

3. 工 期 令和 年 月 日 から 令和 8年 9月18日 まで

4. CADデータの貸与 ☒有 ☐無

※1. 基準等にある「建」とは「公共建築工事標準仕様書(建築工事編)令和7年版」を指す。

※2. 基準等にある「電」とは「公共建築工事標準仕様書(電気設備工事編)令和7年版」を指す。

※3. 基準等にある「機」とは「公共建築工事標準仕様書(機械設備工事編)令和7年版」を指す。

※4. 基準等にある「請負契約〇〇条」は「工事請負契約書」を指す。

	摘 要	様式	部数	基準等	提出責任者 ※記入無は 現場代理人
工 事 着 工 前 に 提 出	<b>■工事实績情報（工事カルテ）の登録</b> （受注登録工事カルテ受領書、受注登録データ） ※契約額が500万円以上（契約後10日以内に登録）  【契約後14日以内】	報告	1	建1.1.4 電1.1.4 機1.1.4 松戸市建設工事 適正化指導要綱	代表者
	<b>■電気保安技術者通知書</b> （資格者証の写し）  【契約後14日以内】	承諾	1	建1.3.3 電1.3.2 機1.3.2	
	<b>■施工体制台帳・下請業者選定通知書・施工体系図</b> 【下請契約後14日以内に提出（下請契約がない場合不要）】	報告	2	請負契約第7条 建1.1.5 電1.1.5 機1.1.5 松戸市建設工事 適正化指導要綱	
	<b>■実施工程表</b> ※建築・電気・機械などの関連工事工程も記載 【初回打合せ後速やかに】	承諾	1	建1.2.1 電1.2.1 機1.2.1	
	<b>■総合施工計画書</b> 1. 組織表(現場代理人、主任技術者、工事用電力設備の保安責任者など)、緊急連絡体制、仮設計画図 2. 工事概要、建物概要、予想される災害・公害対策、出入口の管理、危険箇所の点検方法、火災予防、養生・片付け、工事の保険、関係官公署その他の関係機関への届出等一覧表など 【初回打合せ後速やかに】	報告	1	建1.2.2 電1.2.2 機1.2.2	

	摘 要	様式	部数	基準等	提出責任者 ※記入無は 現場代理人
工 事 中 に 提 出	■設計図書の照査報告書 【適宜】	報告	1	請負契約第19条	代表者
	■工種別施工計画書 ※資格者名簿・資格者証、使用資機材、使用材料・ 機材品質証明書などを添付	承諾	1	建1.2.2 電1.2.2 機1.2.2	主任技術者 及び現場代理人
	■施工図等（施工図、製作図、カタログ等） ※施工図、製作図は主任・現場が全ての図面に記名	承諾	1	建1.2.3 電1.2.3 機1.2.3	主任技術者 及び現場代理人
	■発生材処理計画書 産廃業者と契約書の写し（単価記載） 産廃業者の許可書の写し 再資源利用（促進）計画書 建設副産物情報交換システム工事登録証明書 ※登録は契約額が100万円以上 【廃棄物搬出前】	報告	1	建1.3.11 電1.3.9 機1.3.9	
	□月報（出来高・進捗表） 【月初め7日以内】	報告	1		
	□定例打合せ記録 【適宜】	報告	1		
	□詳細工程表（月間工程表） ※年末年始・GW・夏季等については、 安全管理措置、警備体制、緊急連絡先を記載 【前月末日まで】	報告	1	建1.2.1 電1.2.1 機1.2.1	
	□地業（既製コンクリート杭等）工事結果報告書	報告	1	建1.5.4	主任技術者 及び現場代理人
	■試験結果報告書	報告	1	建1.4.5 建1.5.6 電1.4.5 電1.5.4 機1.4.5 機1.5.5	主任技術者 及び現場代理人
	□発生土処理報告書	報告	1		
	■発生材処理報告書 産廃業者マニフェストの写し（E票） 再資源利用（促進）実施書 建設副産物情報交換システム工事登録証明書 【処分後】	報告	1	建1.3.11 電1.3.9 機1.3.9	
	□出来高検査 1 出来高検査願 2 出来高報告書	報告	1	請負契約第39条	
	■現場休止届（年末年始・GW・夏季等） ※安全管理措置、警備体制、緊急連絡先を記載	報告	1		



	摘 要	様式	部数	基準等	提出責任者 ※記入無は 現場代理人
完 成 後 に 提 出	■関係官公署その他の関係機関への届出等 【工事完了後速やかに】	報告	1		代表者
	■しゅん工届 【工事完了後速やかに】		1	建1.6.1 電1.6.1 機1.6.1	
	■自主検査記録（現場代理人以外の検査とする） 【工事完了後速やかに】	報告	1		
	■工事写真（建築工事写真撮影基準に準拠）			建1.2.4 電1.2.4 機1.2.4	
	■1 工事記録写真 ■2 完成写真 【工事完了後速やかに】	写真帳 写真帳	1 1		
	■完成図 PDF, CADデータ	CDもし くはDVD	2	建1.7.2 電1.7.2 機1.7.2	
	■電子納品 電子媒体 電子媒体納品書	CDもし くはDVD	2 1	※松戸市建築事業 に係る電子納品 運用ガイドライ ン（案）	
	■工事实績情報（工事カルテ）の登録 （竣工登録工事カルテ受領書、竣工登録データ） ※500万以上	報告書	1	建1.1.4 電1.1.4 機1.1.4	
	■引渡し関係 ■1 予備品等引渡通知書（リスト共） □2 キーボックス		3		
	□防水工事に関する保証書 各種防水仕様による保証書（特記仕様による） 元請業者、製造業者及び防水施工業者の連名	保証書	3		
	■保全に関する資料 □1 建築物等の利用に関する説明書 ■2 保守に関する説明書（機器取扱説明書を含む） ■3 機器性能試験成績書 ■4 官公署届出書類	原則、 CDもし くはDVD	2 2 1 1	建1.7.3 電1.7.3 機1.7.3	
	□5 総合試運転報告書 □6 総合試運転調整報告書		1 1	電1.7.3 機1.7.3	



# 《 松戸市建築工事検査・立会い一覧表 》機械設備工事編（2025.7）

1. 工事名称 松戸市立馬橋小学校受水タンク改修工事

2. 工事場所 松戸市西馬橋一丁目12番地の1

3. 工 期 令和 年 月 日 から 令和 8年 9月18日 まで

標 仕：公共建築工事標準仕様書（機械設備工事編）令和7年版

改標仕：公共建築改修工事標準仕様書（機械設備工事編）令和7年版

No	検査・立会い項目	基準等	備 考
1	検査		
	■ 1 品質管理検査(必要に応じて)	標 仕:1 編 1.3.4 改標仕:1 編 1.3.4	
	■ 2 機材の検査(承諾済は除く)	標 仕:1 編 1.4.4 改標仕:1 編 1.4.5	
	■ 3 一工程の施工の確認及び報告による検査	標 仕:1 編 1.5.3 改標仕:1 編 1.6.4	
	■ 4 監督職員の指示による検査	標 仕:1 編 1.5.4(2) 改標仕:1 編 1.6.5(2)	
2	立会い		
	■ 1 主要機器設置施工の立会い	標 仕:1 編 1.5.8(1)(イ) 改標仕:1 編 1.6.9(1)(イ)	
	■ 2 施工後に検査が困難な箇所の施工立会い	標 仕:1 編 1.5.8(1)(ウ) 改標仕:1 編 1.6.9(1)(ウ)	
	□ 3 総合調整立会い	標 仕:1 編 1.5.8(1)(エ) 改標仕:1 編 1.6.9(1)(エ)	
	■ 4 監督職員の指示による立会い	標 仕:1 編 1.5.8(1)(オ) 改標仕:1 編 1.6.9(1)(オ)	
	□ 5 ステンレス鋼管手動溶接時の立会い	標 仕:2 編 2.5.7(2)(イ) 改標仕:2 編 2.3.7(2)(イ)	
	□ 6 主要機器搬入時の立会い		