

委 託 設 計 書

所 属 部 課 名		建設部 道路維持課							
部長	審議監	課長	補佐	主査	班	班		設計者	審査
委 託 名 称		道路反射鏡設置委託							
委 託 場 所		松戸市市内一円							
事 業 年 度		令和 8 年度							
委 託 価 格		単価の合計 一金、 円							

松 戸 市

委 託 設 計 概 要	道路反射鏡（φ 600・φ 800・φ 1000）単柱式・共架式・No.プレート・・・一式
----------------------------	---

本 委 託 内 訳 書

費目	工種	種別	細別	単位	数量	単価	金額	摘要
本委託費								/H
	安全施設工							/H
		安全施設工		式	1			第 1 号内訳書参照 @U011
	委託価格				1			++T

第 1 号内訳書 安全施設工

1 式

名称	規格	単位	数量	単価	金額	摘要
道路反射鏡設置	φ 600mm 一面式	基	1			第 1 号単価表参照 V0063
道路反射鏡設置	φ 800mm 一面式	基	1			第 2 号単価表参照 V0032
道路反射鏡設置	φ 1000mm 一面式	基	1			第 3 号単価表参照 V0058
道路反射鏡設置（曲柱）	φ 600mm 一面式	基	1			第 4 号単価表参照 V0035
道路反射鏡設置（曲柱）	φ 800mm 一面式	基	1			第 5 号単価表参照 V0036
道路反射鏡設置（曲柱）	φ 1000mm 一面式	基	1			第 6 号単価表参照 V0033
道路反射鏡設置	φ 600mm 二面式	基	1			第 7 号単価表参照 V0038
道路反射鏡設置	φ 800mm 二面式	基	1			第 8 号単価表参照 V0040
道路反射鏡設置	φ 1000mm 二面式	基	1			第 9 号単価表参照 V0041
道路反射鏡設置（曲柱）	φ 600mm 二面式	基	1			第 10 号単価表参照 V0042
道路反射鏡設置（曲柱）	φ 800mm 二面式	基	1			第 11 号単価表参照 V0043

第 1 号内訳書 安全施設工

1 式

2 頁

名称	規格	単位	数量	単価	金額	摘要
道路反射鏡設置（曲柱）	φ 1000mm 二面式	基	1			第 12 号単価表参照 V0044
道路反射鏡設置（電柱共架）	φ 600mm 一面式	基	1			第 13 号単価表参照 V0045
道路反射鏡設置（電柱共架）	φ 800mm 一面式	基	1			第 14 号単価表参照 V0046
道路反射鏡設置（電柱共架）	φ 1000mm 一面式	基	1			第 15 号単価表参照 V0047
道路反射鏡設置（電柱共架）	φ 600mm 二面式	基	1			第 16 号単価表参照 V0048
道路反射鏡設置（電柱共架）	φ 800mm 二面式	基	1			第 17 号単価表参照 V0049
道路反射鏡設置（電柱共架）	φ 1000mm 二面式	基	1			第 18 号単価表参照 V0050
道路反射鏡設置	φ 600mm 鏡面増設	基	1			第 19 号単価表参照 V0051
道路反射鏡設置	φ 800mm 鏡面増設	基	1			第 20 号単価表参照 V0052
道路反射鏡設置	φ 1000mm 鏡面増設	基	1			第 21 号単価表参照 V0053
道路反射鏡設置（電柱共架）	φ 600mm 鏡面増設	基	1			第 22 号単価表参照 V0054

第 1 号 内訳書 安全施設工

1 式

3 頁

名称	規格	単位	数量	単価	金額	摘要
道路反射鏡設置（電柱共架）	φ 800mm 鏡面増設	基	1			第 23 号単価表参照 V0055
道路反射鏡設置（電柱共架）	φ 1000mm 鏡面増設	基	1			第 24 号単価表参照 V0056
No.プレート設置工		枚	1			第 25 号単価表参照 V0059
計						

第 1 号 単価表

道路反射鏡設置

φ 600mm
一面式

1 基 当り

名称	規格	単位	数量	単価	金額	摘要
反射鏡（メタクリル）	一面 Φ 6 0 0 × 3	面	1			2026.1月 物価P233 資料P357 W0018
支柱（直・鋼管・STK400）	下地亜鉛メッキ＋静電粉体塗装 Φ89.1×3.2×4400	本	1			2026.1月 物価P233 資料P357 W0028
注意板（アルミ板）	600×180×1	枚	1			2026.1月 物価P233 資料P357 W0021
ナンバープレート（アルミ板）	180×120×2.0（独立注） リブ式	枚	1			W0047
基礎工		箇所	1			第 26 号単価表参照 V0029
土木一般世話役		人				RR0125
普通作業員		人				RR0102
交通誘導警備員B		人				RR0804
	小計行					+00
諸経費		式	1			#00
計	1 基 当り					

第 2 号 単価表

道路反射鏡設置

φ 800mm
一面式

1 基 当り

名称	規格	単位	数量	単価	金額	摘要
反射鏡（メタクリル）	一面 Φ 8 0 0 × 3	面	1			2026. 1月 物価P233 資料P357 W0023
支柱（直・鋼管・STK400）	下地亜鉛メッキ＋静電粉体塗装 Φ 89. 1 × 3. 2 × 4400	本	1			2026. 1月 物価P233 資料P357 W0028
注意板（アルミ板）	600 × 180 × 1	枚	1			2026. 1月 物価P233 資料P357 W0021
ナンバープレート（アルミ板）	180 × 120 × 2. 0（独立注） リブ式	枚	1			W0047
基礎工		箇所	1			第 26 号単価表参照 V0029
土木一般世話役		人				RR0125
普通作業員		人				RR0102
交通誘導警備員 B		人				RR0804
	小計行					+00
諸経費		式	1			#00
計	1 基 当り					

第 3 号 単価表

道路反射鏡設置

φ 1000mm
一面式

1 基 当り

名称	規格	単位	数量	単価	金額	摘要
反射鏡（メタクリル）	一面 Φ 1 0 0 0 × 3	面	1			2026. 1月 物価P233 資料P357 W0025
支柱（鋼管・STK400）	下地亜鉛メッキ＋静電粉体塗装 φ 101. 6 × 4. 2 × 4800	本	1			2026. 1月 物価P233 資料P357 W0044
注意板（アルミ板）	600 × 180 × 1	枚	1			2026. 1月 物価P233 資料P357 W0021
ナンバープレート（アルミ板）	180 × 120 × 2. 0（独立注） リブ式	枚	1			W0047
基礎工		箇所	1			第 26 号単価表参照 V0029
土木一般世話役		人				RR0125
普通作業員		人				RR0102
交通誘導警備員 B		人				RR0804
	小計行					+00
諸経費		式	1			#00
計	1 基 当り					

第 4 号 単価表

道路反射鏡設置（曲柱）

φ 600mm
一面式

1 基 当り

名称	規格	単位	数量	単価	金額	摘要
反射鏡（メタクリル）	一面 Φ 6 0 0 × 3	面	1			2026.1月 物価P233 資料P357 W0018
支柱（曲・鋼管・STK400）	下地亜鉛メッキ＋静電紛体塗装 φ 89.1 × 3.2 × 4400	本	1			2026.1月 物価P233 資料P357 W0045
注意板（アルミ板）	600 × 180 × 1	枚	1			2026.1月 物価P233 資料P357 W0021
ナンバープレート（アルミ板）	180 × 120 × 2.0（独立注） リブ式	枚	1			W0047
基礎工		箇所	1			第 26 号単価表参照 V0029
土木一般世話役		人				RR0125
普通作業員		人				RR0102
交通誘導警備員 B		人				RR0804
	小計行					+00
諸経費		式	1			#00
計	1 基 当り					

第 5 号 単価表

道路反射鏡設置（曲柱）

φ 800mm
一面式

1 基 当り

名称	規格	単位	数量	単価	金額	摘要
反射鏡（メタクリル）	一面 Φ 8 0 0 × 3	面	1			2026.1月 物価P233 資料P357 W0023
支柱（曲・鋼管・STK400）	下地亜鉛メッキ＋静電紛体塗装 φ 89.1 × 3.2 × 4400	本	1			2026.1月 物価P233 資料P357 W0045
注意板（アルミ板）	600 × 180 × 1	枚	1			2026.1月 物価P233 資料P357 W0021
ナンバープレート（アルミ板）	180 × 120 × 2.0（独立注） リブ式	枚	1			W0047
基礎工		箇所	1			第 26 号単価表参照 V0029
土木一般世話役		人				RR0125
普通作業員		人				RR0102
交通誘導警備員 B		人				RR0804
	小計行					+00
諸経費		式	1			#00
計	1 基 当り					

第 6 号 単価表

道路反射鏡設置（曲柱）

φ 1000mm
一面式

1 基 当り

名称	規格	単位	数量	単価	金額	摘要
反射鏡（メタクリル）	一面 Φ 1 0 0 0 × 3	面	1			2026. 1月 物価P233 資料P357 W0025
支柱（曲・鋼管・STK400）	下地亜鉛メッキ＋静電紛体塗装 φ 101. 6 × 4. 2 × 4800	本	1			2026. 1月 物価P233 資料P357 W0046
注意板（アルミ板）	600 × 180 × 1	枚	1			2026. 1月 物価P233 資料P357 W0021
ナンバープレート（アルミ板）	180 × 120 × 2. 0（独立注） リブ式	枚	1			W0047
基礎工		箇所	1			第 26 号単価表参照 V0029
土木一般世話役		人				RR0125
普通作業員		人				RR0102
交通誘導警備員 B		人				RR0804
	小計行					+00
諸経費		式	1			#00
計	1 基 当り					

第 7 号 単価表

道路反射鏡設置

φ 600mm
二面式

1 基 当り

名称	規格	単位	数量	単価	金額	摘要
反射鏡（メタクリル）	一面 Φ 6 0 0 × 3	面	2			2026. 1月 物価P233 資料P357 W0018
支柱（直・鋼管・STK400）	下地亜鉛メッキ＋静電粉体塗装 Φ 89. 1 × 3. 2 × 4400	本	1			2026. 1月 物価P233 資料P357 W0028
補助金具（二面取付用）	左右 2 本分 1 組	組	1			2026. 1月 物価P233 資料P357 W0029
注意板（アルミ板）	600×180×1	枚	1			2026. 1月 物価P233 資料P357 W0021
ナンバープレート（アルミ板）	180×120×2. 0（独立注） リブ式	枚	1			W0047
基礎工		箇所	1			第 26 号単価表参照 V0029
土木一般世話役		人				RR0125
普通作業員		人				RR0102
交通誘導警備員 B		人				RR0804
	小計行					+00
諸経費		式	1			#00

第 7 号 単価表

道路反射鏡設置

φ 600mm
二面式

1 基 当り

V0038
2 頁

名称	規格	単位	数量	単価	金額	摘要
計	1 基 当り					

第 8 号 単価表

道路反射鏡設置

φ 800mm
二面式

1 基 当り

名称	規格	単位	数量	単価	金額	摘要
反射鏡（メタクリル）	一面 Φ 8 0 0 × 3	面	2			2026. 1月 物価P233 資料P357 W0023
支柱（直・鋼管・STK400）	下地亜鉛メッキ＋静電粉体塗装 Φ 89. 1 × 3. 2 × 4400	本	1			2026. 1月 物価P233 資料P357 W0028
補助金具（二面取付用）	左右 2 本分 1 組	組	1			2026. 1月 物価P233 資料P357 W0029
注意板（アルミ板）	600 × 180 × 1	枚	1			2026. 1月 物価P233 資料P357 W0021
ナンバープレート（アルミ板）	180 × 120 × 2. 0（独立注） リブ式	枚	1			W0047
基礎工		箇所	1			第 26 号単価表参照 V0029
土木一般世話役		人				RR0125
普通作業員		人				RR0102
交通誘導警備員 B		人				RR0804
	小計行					+00
諸経費		式	1			#00

第 8 号 単価表

道路反射鏡設置

φ 800mm
二面式

1 基 当り

V0040
2 頁

名 称	規 格	単 位	数 量	単 価	金 額	摘 要
計	1 基 当り					

第 9 号 単価表

道路反射鏡設置

φ 1000mm
二面式

1 基 当り

名称	規格	単位	数量	単価	金額	摘要
反射鏡（メタクリル）	一面 Φ 1 0 0 0 × 3	面	2			2026. 1月 物価P233 資料P357 W0025
支柱（鋼管・STK400）	下地亜鉛メッキ＋静電粉体塗装 φ 101. 6 × 4. 2 × 4800	本	1			2026. 1月 物価P233 資料P357 W0044
補助金具（二面取付用）	左右 2 本分 1 組	組	1			2026. 1月 物価P233 資料P357 W0029
注意板（アルミ板）	600 × 180 × 1	枚	1			2026. 1月 物価P233 資料P357 W0021
ナンバープレート（アルミ板）	180 × 120 × 2. 0（独立注） リブ式	枚	1			W0047
基礎工		箇所	1			第 26 号単価表参照 V0029
土木一般世話役		人				RR0125
普通作業員		人				RR0102
交通誘導警備員 B		人				RR0804
	小計行					+00
諸経費		式	1			#00

第 9 号 単価表

道路反射鏡設置

φ 1000mm
二面式

1 基 当り

V0041
2 頁

名称	規格	単位	数量	単価	金額	摘要
計	1 基 当り					

第 10 号 単価表

道路反射鏡設置（曲柱）

φ 600mm
二面式

1 基 当り

名称	規格	単位	数量	単価	金額	摘要
反射鏡（メタクリル）	一面 Φ 6 0 0 × 3	面	2			2026.1月 物価P233 資料P357 W0018
支柱（曲・鋼管・STK400）	下地亜鉛メッキ＋静電粉体塗装 φ 89.1 × 3.2 × 4400	本	1			2026.1月 物価P233 資料P357 W0045
補助金具（二面取付用）	左右 2 本分 1 組	組	1			2026.1月 物価P233 資料P357 W0029
注意板（アルミ板）	600 × 180 × 1	枚	1			2026.1月 物価P233 資料P357 W0021
ナンバープレート（アルミ板）	180 × 120 × 2.0（独立注） リブ式	枚	1			W0047
基礎工		箇所	1			第 26 号単価表参照 V0029
土木一般世話役		人				RR0125
普通作業員		人				RR0102
交通誘導警備員 B		人				RR0804
	小計行					+00
諸経費		式	1			#00

第 10 号 単価表

道路反射鏡設置（曲柱）

φ 600mm
二面式

1 基 当り

V0042
2 頁

名称	規格	単位	数量	単価	金額	摘要
計	1 基 当り					

第 11 号 単価表

道路反射鏡設置（曲柱）

φ 800mm
二面式

1 基 当り

名称	規格	単位	数量	単価	金額	摘要
反射鏡（メタクリル）	一面 Φ 8 0 0 × 3	面	2			2026. 1月 物価P233 資料P357 W0023
支柱（曲・鋼管・STK400）	下地亜鉛メッキ＋静電粉体塗装 φ 89. 1 × 3. 2 × 4400	本	1			2026. 1月 物価P233 資料P357 W0045
補助金具（二面取付用）	左右 2 本分 1 組	組	1			2026. 1月 物価P233 資料P357 W0029
注意板（アルミ板）	600 × 180 × 1	枚	1			2026. 1月 物価P233 資料P357 W0021
ナンバープレート（アルミ板）	180 × 120 × 2. 0（独立注） リブ式	枚	1			W0047
基礎工		箇所	1			第 26 号単価表参照 V0029
土木一般世話役		人				RR0125
普通作業員		人				RR0102
交通誘導警備員 B		人				RR0804
	小計行					+00
諸経費		式	1			#00

第 11 号 単価表

道路反射鏡設置（曲柱）

φ 800mm
二面式

1 基 当り

V0043
2 頁

名称	規格	単位	数量	単価	金額	摘要
計	1 基 当り					

第 12 号 単価表

道路反射鏡設置（曲柱）

φ 1000mm
二面式

1 基 当り

名称	規格	単位	数量	単価	金額	摘要
反射鏡（メタクリル）	一面 Φ 1 0 0 0 × 3	面	2			2026. 1月 物価P233 資料P357 W0025
支柱（曲・鋼管・STK400）	下地亜鉛メッキ＋静電粉体塗装 φ 101. 6 × 4. 2 × 4800	本	1			2026. 1月 物価P233 資料P357 W0046
補助金具（二面取付用）	左右 2 本分 1 組	組	1			2026. 1月 物価P233 資料P357 W0029
注意板（アルミ板）	600 × 180 × 1	枚	1			2026. 1月 物価P233 資料P357 W0021
ナンバープレート（アルミ板）	180 × 120 × 2. 0（独立注） リブ式	枚	1			W0047
基礎工		箇所	1			第 26 号単価表参照 V0029
土木一般世話役		人				RR0125
普通作業員		人				RR0102
交通誘導警備員 B		人				RR0804
	小計行					+00
諸経費		式	1			#00

第 12 号 単価表

道路反射鏡設置（曲柱）

φ 1000mm
二面式

1 基 当り

V0044

2 頁

名 称	規 格	単 位	数 量	単 価	金 額	摘 要
計	1 基 当り					

第 13 号 単価表

道路反射鏡設置（電柱共架）

φ 600mm
一面式

1 基 当り

名称	規格	単位	数量	単価	金額	摘要
反射鏡（メタクリル）	一面 Φ 6 0 0 × 3	面	1			2026.1月 物価P233 資料P357 W0018
共架金具及び取付用補助金具 （一面共架）	共架金具（3 BD－HC－ 2 3）	組	1			W0042
ナンバープレート（アルミ板）	180×120×1.0（電柱共架） 平板、穴開け加工あり	枚	1			W0048
土木一般世話役		人				RR0125
普通作業員		人				RR0102
交通誘導警備員 B		人				RR0804
	小計行					+00
諸経費		式	1			#00
計	1 基 当り					

第 14 号 単価表

道路反射鏡設置（電柱共架）

φ 800mm
一面式

1 基 当り

名称	規格	単位	数量	単価	金額	摘要
反射鏡（メタクリル）	一面 Φ 8 0 0 × 3	面	1			2026.1月 物価P233 資料P357 W0023
共架金具及び取付用補助金具 （一面共架）	共架金具（3 BD－HC－ 2 3）	組	1			W0042
ナンバープレート（アルミ板）	180×120×1.0（電柱共架） 平板、穴開け加工あり	枚	1			W0048
土木一般世話役		人				RR0125
普通作業員		人				RR0102
交通誘導警備員 B		人				RR0804
	小計行					+00
諸経費		式	1			#00
計	1 基 当り					

第 15 号 単価表

道路反射鏡設置（電柱共架）

φ 1000mm
一面式

1 基 当り

名称	規格	単位	数量	単価	金額	摘要
反射鏡（メタクリル）	一面 Φ 1 0 0 0 × 3	面	1			2026.1月 物価P233 資料P357 W0025
共架金具及び取付用補助金具 （一面共架）	共架金具（3 BD－HC－ 2 3）	組	1			W0042
ナンバープレート（アルミ板）	180×120×1.0（電柱共架） 平板、穴開け加工あり	枚	1			W0048
土木一般世話役		人				RR0125
普通作業員		人				RR0102
交通誘導警備員 B		人				RR0804
	小計行					+00
諸経費		式	1			#00
計	1 基 当り					

第 16 号 単価表

道路反射鏡設置（電柱共架）

φ 600mm
二面式

1 基 当り

名称	規格	単位	数量	単価	金額	摘要
反射鏡（メタクリル）	一面 Φ 6 0 0 × 3	面	2			2026.1月 物価P233 資料P357 W0018
共架金具及び取付用補助金具 （二面共架）	共架金具（3 BD－HC－ 2 3）	組	2			W0043
ナンバープレート（アルミ板）	180×120×1.0（電柱共架） 平板、穴開け加工あり	枚	1			W0048
土木一般世話役		人				RR0125
普通作業員		人				RR0102
交通誘導警備員 B		人				RR0804
	小計行					+00
諸経費		式	1			#00
計	1 基 当り					

第 17 号 単価表

道路反射鏡設置（電柱共架）

φ 800mm
二面式

1 基 当り

名称	規格	単位	数量	単価	金額	摘要
反射鏡（メタクリル）	一面 Φ 8 0 0 × 3	面	2			2026.1月 物価P233 資料P357 W0023
共架金具及び取付用補助金具 （二面共架）	共架金具（3 BD－HC－ 2 3）	組	2			W0043
ナンバープレート（アルミ板）	180×120×1.0（電柱共架） 平板、穴開け加工あり	枚	1			W0048
土木一般世話役		人				RR0125
普通作業員		人				RR0102
交通誘導警備員 B		人				RR0804
	小計行					+00
諸経費		式	1			#00
計	1 基 当り					

第 18 号 単価表

道路反射鏡設置（電柱共架）

φ 1000mm
二面式

1 基 当り

名称	規格	単位	数量	単価	金額	摘要
反射鏡（メタクリル）	一面 Φ 1 0 0 0 × 3	面	2			2026.1月 物価P233 資料P357 W0025
共架金具及び取付用補助金具 （二面共架）	共架金具（3 BD－HC－ 2 3）	組	2			W0043
ナンバープレート（アルミ板）	180×120×1.0（電柱共架） 平板、穴開け加工あり	枚	1			W0048
土木一般世話役		人				RR0125
普通作業員		人				RR0102
交通誘導警備員 B		人				RR0804
	小計行					+00
諸経費		式	1			#00
計	1 基 当り					

第 19 号 単価表

道路反射鏡設置

φ 600mm
鏡面増設

1 基 当り

名称	規格	単位	数量	単価	金額	摘要
反射鏡（メタクリル）	一面 Φ 6 0 0 × 3	面	1			2026.1月 物価P233 資料P357 W0018
共架金具及び取付用補助金具 （一面共架）	共架金具（3 BD－HC－ 2 3）	組	1			W0042
土木一般世話役		人				RR0125
普通作業員		人				RR0102
交通誘導警備員 B		人				RR0804
	小計行					+00
諸経費		式	1			#00
計	1 基 当り					

第 20 号 単価表

道路反射鏡設置

φ 800mm
鏡面増設

1 基 当り

名称	規格	単位	数量	単価	金額	摘要
反射鏡（メタクリル）	一面 Φ 8 0 0 × 3	面	1			2026.1月 物価P233 資料P357 W0023
共架金具及び取付用補助金具 （一面共架）	共架金具（3 BD－HC－ 2 3）	組	1			W0042
土木一般世話役		人				RR0125
普通作業員		人				RR0102
交通誘導警備員 B		人				RR0804
	小計行					+00
諸経費		式	1			#00
計	1 基 当り					

第 21 号 単価表

道路反射鏡設置

φ 1000mm
鏡面増設

1 基 当り

名称	規格	単位	数量	単価	金額	摘要
反射鏡（メタクリル）	一面 Φ 1 0 0 0 × 3	面	1			2026.1月 物価P233 資料P357 W0025
共架金具及び取付用補助金具 （一面共架）	共架金具（3 BD－HC－ 2 3）	組	1			W0042
土木一般世話役		人				RR0125
普通作業員		人				RR0102
交通誘導警備員 B		人				RR0804
	小計行					+00
諸経費		式	1			#00
計	1 基 当り					

第 22 号 単価表

道路反射鏡設置（電柱共架）

φ 600mm
鏡面増設

1 基 当り

名称	規格	単位	数量	単価	金額	摘要
反射鏡（メタクリル）	一面 Φ 6 0 0 × 3	面	1			2026.1月 物価P233 資料P357 W0018
共架金具及び取付用補助金具 （一面共架）	共架金具（3 BD－HC－ 2 3）	組	1			W0042
土木一般世話役		人				RR0125
普通作業員		人				RR0102
交通誘導警備員 B		人				RR0804
	小計行					+00
諸経費		式	1			#00
計	1 基 当り					

第 23 号 単価表

道路反射鏡設置（電柱共架）

φ 800mm
鏡面増設

1 基 当り

名称	規格	単位	数量	単価	金額	摘要
反射鏡（メタクリル）	一面 Φ 8 0 0 × 3	面	1			2026.1月 物価P233 資料P357 W0023
共架金具及び取付用補助金具 （一面共架）	共架金具（3 BD－HC－ 2 3）	組	1			W0042
土木一般世話役		人				RR0125
普通作業員		人				RR0102
交通誘導警備員 B		人				RR0804
	小計行					+00
諸経費		式	1			#00
計	1 基 当り					

第 24 号 単価表

道路反射鏡設置（電柱共架）

φ 1000mm
鏡面増設

1 基 当り

名称	規格	単位	数量	単価	金額	摘要
反射鏡（メタクリル）	一面 Φ 1 0 0 0 × 3	面	1			2026.1月 物価P233 資料P357 W0025
共架金具及び取付用補助金具 （一面共架）	共架金具（3 BD－HC－ 2 3）	組	1			W0042
土木一般世話役		人				RR0125
普通作業員		人				RR0102
交通誘導警備員 B		人				RR0804
	小計行					+00
諸経費		式	1			#00
計	1 基 当り					

第 25 号 単価表

No.プレート設置工

1 枚 当り

名称	規格	単位	数量	単価	金額	摘要
ナンバープレート（アルミ板）	180×120×2.0（独立注） リブ式	枚	1			W0047
土木一般世話役		人				RR0125
普通作業員		人				RR0102
交通誘導警備員 B		人				RR0804
	小計行					+00
諸経費		式	1			#00
計	1 枚 当り					

第 26 号 単価表

基礎工

1 箇所 当り

名称	規格	単位	数量	単価	金額	摘要
舗装版切断		m	1.6			0.4*4 第 27 号単価表参照 SCB430510-J01*
舗装版破碎積込（小規模土工）		m ²	0.16			0.4*0.4 第 28 号単価表参照 SCB210720-J01
床掘り		m ³	0.08			0.4*0.4*0.5 第 29 号単価表参照 SCB210030-J01
基礎碎石工		m ²	0.02			0.4*0.4*0.1 第 30 号単価表参照 SWB440100-J01
コンクリート		m ³	0.06			0.4*0.4*0.4 第 31 号単価表参照 SCB240010-J01*
ダンプトラック運搬	土砂	m ³	0.07			0.4*0.4*0.45 第 32 号単価表参照 V0061
建設発生土処理費	1処理、流6を除く	m ³	0.07			AF80038
諸雑費		式	1			#09
計	1 箇所 当り					

※施工パッケージ単価
SCB430510-J01*

第 27 号 単価表

舗装版切断

1 m 当り

名称	規格	単位	構成比	東京単価	積算単価	摘要
標準単価			P			/H
機械構成比		%	K			/H
コンクリートカッタ	切削深 2 0 c m 級	%	K1			MM001161010
労務構成比		%	R			/H
特殊作業員		%	R1			RR0101
土木一般世話役		%	R2			RR0125
普通作業員		%	R3			RR0102
材料構成比		%	Z			/H
コンクリートカッタ (ブレード)	径 2 2 インチ	%	Z1			TZ006540003
ガソリン	レギュラー	%	Z2			TZ006704001
	1 m 当り					

第 27 号 単価表

舗装版切断

1 m 当り 2 頁

※施工パッケージ単価
SCB430510-J01*

SCB430510

J01 舗装版種別 = 1
J05 費用の内訳 = 1

アスファルト舗装版
全ての費用

J02 アスファルト舗装版厚 = 1 15cm以下

第 28 号 単価表 舗装版破碎積込（小規模土工）

1 m2 当り

名称	規格	単位	構成比	東京単価	積算単価	摘要
標準単価			P			/H
機械構成比		%	K			/H
小型バックホウ（クローラ） [標準]	排出ガス対策型（第2次基準） 山積0.13m3	%	K1			MM000201034
労務構成比		%	R			/H
運転手（特殊）		%	R1			RR0114
材料構成比		%	Z			/H
軽油		%	Z1			TZ006702002
	1 m2 当り					

SCB210720
J01 費用の内訳 = 1 全ての費用

※施工パッケージ単価
SCB210030-J01

第 29 号 単価表

床掘り

1 m3 当り

名 称	規 格	単 位	構 成 比	東 京 単 価	積 算 単 価	摘 要
標準単価			P			/H
機械構成比		%	K			/H
バックホウ（クローラ）〔後方超小旋回型〕	排ガス型（第2次） 山積0. 2 8 m 3	%	K1			MM000202096
労務構成比		%	R			/H
運転手（特殊）		%	R1			RR0114
普通作業員		%	R2			RR0102
材料構成比		%	Z			/H
軽油		%	Z1			TZ006702002
	1 m3 当り					

SCB210030

J01 土質 = 1
J05 費用の内訳 = 1

土砂
全ての費用

J02 施工方法 = 5

上記以外（小規模）

第 30 号 単価表		基礎砕石工		100 m2 当り		
名称	規格	単位	数量	単価	金額	摘要
土木一般世話役		人				RR0125
特殊作業員		人				RR0101
普通作業員		人				RR0102
再生クラッシャーラン	R C - 4 0	m3	11			100*0. 1*(1+0. 1) TZ002122003
小型バックホウ運転（基礎砕石工）		日				第 33 号単価表参照 SWK440110-J01
油圧クラムシェル [テレスコピック式]	平積0. 4m3	時間				第 34 号単価表参照 SK0204017-J01
諸雑費（率＋まるめ）		式	1			#09
計	100 m2 当り					
	1 m2 当り					

SWB440100

J01 砕石の厚さ（実数入力）[m] = 0. 1

J02 砕石の種類 = 9

再生クラッシャーラン40～0

※施工パッケージ単価
SCB240010-J01*

第 31 号 単価表

コンクリート

1 m3 当り

名称	規格	単位	構成比	東京単価	積算単価	摘要
標準単価			P			/H
労務構成比		%	R			/H
普通作業員		%	R1			RR0102
特殊作業員		%	R2			RR0101
土木一般世話役		%	R3			RR0125
材料構成比		%	Z			/H
生コンクリート	1 8 - 8 - 2 5 (2 0) W/C60%以下	%	Z1			TZ002010001
	1 m3 当り					

SCB240010

J01 構造物識別 = 2

J03 コンクリート規格 = 30

J07 現場内小運搬の有無 = 2

小型構造物

各種

無し

J02 施工条件 = 4

J05 養生工の種類 = 2

J13 水セメント比規定 = 2

打設地上高さ2m以下

一般養生

W/C60%以下

第 32 号 単価表

ダンプトラック運搬

土砂

1 m³ 当り

名 称	規 格	単 位	数 量	単 価	金 額	摘 要
土砂等運搬		m3	1			第 35 号単価表参照 SCB210110-J01
積込（ルーズ）		m3	1			第 36 号単価表参照 SCB210020-J01
土砂等運搬		m3	1			第 37 号単価表参照 SCB210110-J02
計	1 m ³ 当り					

第 33 号 単価表

小型バックホウ運転（基礎砕石工）

1 日 当り

名 称	規 格	単 位	数 量	単 価	金 額	摘 要
特殊作業員		人				RR0101
軽油		L	7			TZ006702002
小型バックホウ（クローラ） [標準]	排出ガス対策型（第1次基準） 山積0.08m3	供用日	1.69			MM000201016
諸雑費（まるめ）		式	1			#99
計	1 日 当り					

SWK440110

第 34 号 単価表

油圧クラムシェル [テレスコピック式]

平積0.4m3

1 時間 当り

名称	規格	単位	数量	単価	金額	摘要
運転手（特殊）		人				RR0114
軽油		L	15			TZ006702002
油圧クラムシェル [テレスコピック式]	平積0.4m3	時間				MM000204017
諸雑費（まるめ）		式	1			#99
計	1 時間 当り					

SK0204017

J01 機械使用条件コード = 0

J03 機械損耗部品補正 = 1

J05 交替制による割増し = 1

J07 基礎価格補正 = 1

J09 運転日当り運転時間[時間] = 0

普通
交替制を適用しない
しない

J02 岩石割増しコード = 1

J04 供用日当り運転時間[時間] = 0

J06 異常補正 = 0

J08 輸送補正 = 1

岩石工の割増対象にしない

しない

※施工パッケージ単価
SCB210110-J01

第 35 号 単価表

土砂等運搬

1 m3 当り

名 称	規 格	単 位	構 成 比	東 京 単 価	積 算 単 価	摘 要
標準単価			P			/H
機械構成比		%	K			/H
ダンプトラック [オンロード・ディーゼル]	2 t 積級 タイヤ損耗費及び補修費(良好)含	%	K1			MM000301001
労務構成比		%	R			/H
運転手 (一般)		%	R1			RR0115
材料構成比		%	Z			/H
軽油		%	Z1			TZ006702002
	1 m3 当り					

SCB210110

J01 土砂等発生現場 = 2 小規模
J03 土質 = 1 土砂 (岩塊・玉石混り土含む)
J16 運搬距離 (km) (DID区間有) = 4 2.5km以下

J02 積込機種・規格 = 6
J04 DID区間の有無 = 2

バックホウ山積0.13m3 (平積0.1m3)
有り

第 36 号 単価表 積込 (ルーズ) 1 m3 当り

名称	規格	単位	構成比	東京単価	積算単価	摘要
標準単価			P			/H
機械構成比		%	K			/H
バックホウ（クローラ型）〔標準型〕	排出ガス対策型(2014年規制) 山積0.8m3	%	K1			MM000202142
労務構成比		%	R			/H
運転手（特殊）		%	R1			RR0114
材料構成比		%	Z			/H
軽油		%	Z1			TZ006702002
	1 m3 当り					

SCB210020 J01 土質 = 1 土砂 J02 作業内容 = 1 土量50,000m3未満

※施工パッケージ単価
SCB210110-J02

第 37 号 単価表

土砂等運搬

1 m3 当り

名 称	規 格	単 位	構 成 比	東 京 単 価	積 算 単 価	摘 要
標準単価			P			/H
機械構成比		%	K			/H
ダンプトラック [オンロード・ディーゼル]	10 t 積級 タイヤ損耗費及び補修費(良好)含	%	K1			MM000301005
労務構成比		%	R			/H
運転手 (一般)		%	R1			RR0115
材料構成比		%	Z			/H
軽油		%	Z1			TZ006702002
	1 m3 当り					

SCB210110

J01 土砂等発生現場 = 1 標準
J03 土質 = 1 土砂 (岩塊・玉石混り土含む)
J06 運搬距離 (km) (DID区間有) = 12 11.0km以下

J02 積込機種・規格 = 1
J04 DID区間の有無 = 2

バックホウ山積0.8m3 (平積0.6m3)
有り

事業名称:道路反射鏡設置委託

【 予定数量 】

通番	単 価 項 目		予定数量	単位
1	道路反射鏡設置(直柱)	φ 600 一面式	5	基
2		φ 800 一面式	2	基
3		φ 1000 一面式	1	基
4	道路反射鏡設置(曲柱)	φ 600 一面式	2	基
5		φ 800 一面式	1	基
6		φ 1000 一面式	1	基
7	道路反射鏡設置(直柱)	φ 600 二面式	2	基
8		φ 800 二面式	1	基
9		φ 1000 二面式	1	基
10	道路反射鏡設置(曲柱)	φ 600 二面式	2	基
11		φ 800 二面式	1	基
12		φ 1000 二面式	1	基
13	道路反射鏡設置(電柱共架)	φ 600 一面式	5	基
14		φ 800 一面式	2	基
15		φ 1000 一面式	1	基
16	道路反射鏡設置(電柱共架)	φ 600 二面式	3	基
17		φ 800 二面式	1	基
18		φ 1000 二面式	1	基
19	道路反射鏡設置(鏡面増設)	φ 600 一面式	1	基
20		φ 800 一面式	2	基
21		φ 1000 一面式	1	基
22	道路反射鏡設置(電柱共架・鏡面増設)	φ 600 一面式	1	基
23		φ 800 一面式	1	基
24		φ 1000 一面式	1	基
25	ナンバープレート設置		15	枚

事業名称：道路反射鏡設置委託

【 単価構成比 】

通番	作 業 項 目		単位	数量	単価構成比	
1	道路反射鏡設置(直柱)	φ 600 一面式	基	1	3.4237	%
2		φ 800 一面式	基	1	3.8745	%
3		φ 1000 一面式	基	1	5.0600	%
4	道路反射鏡設置(曲柱)	φ 600 一面式	基	1	3.6151	%
5		φ 800 一面式	基	1	4.0659	%
6		φ 1000 一面式	基	1	5.2514	%
7	道路反射鏡設置(直柱)	φ 600 二面式	基	1	5.2883	%
8		φ 800 二面式	基	1	6.1899	%
9		φ 1000 二面式	基	1	7.8393	%
10	道路反射鏡設置(曲柱)	φ 600 二面式	基	1	5.4798	%
11		φ 800 二面式	基	1	6.3814	%
12		φ 1000 二面式	基	1	8.0307	%
13	道路反射鏡設置(電柱共架)	φ 600 一面式	基	1	1.9993	%
14		φ 800 一面式	基	1	2.4502	%
15		φ 1000 一面式	基	1	2.9140	%
16	道路反射鏡設置(電柱共架)	φ 600 二面式	基	1	3.8603	%
17		φ 800 二面式	基	1	4.7620	%
18		φ 1000 二面式	基	1	5.6896	%
19	道路反射鏡設置(鏡面増設)	φ 600 一面式	基	1	1.8338	%
20		φ 800 一面式	基	1	2.2846	%
21		φ 1000 一面式	基	1	2.7484	%
22	道路反射鏡設置(電柱共架・鏡面増設)	φ 600 一面式	基	1	1.7965	%
23		φ 800 一面式	基	1	2.2474	%
24		φ 1000 一面式	基	1	2.7111	%
25	ナンバープレート設置		枚	1	0.2028	%
合 計					100.0000	%

道路反射鏡設置委託仕様書

本仕様書は、業務の概要を示すものであって、記載なき事項であっても本契約に附帯する業務を含むものとする。

また、受託者は、業務の遂行にあたり、新しい手法の導入、あるいは創意工夫をもって作業をするなど、資質向上を図り誠実にこれを履行するものとする。

1 委託場所 松戸市市内一円

2 委託期間 令和8年4月1日から令和9年3月31日まで

3 委託内容

(1) 作業実施は、土日・祝日・年末年始(12/29～1/3)を除く日とする。ただし、別途、作業等が必要となったときは、監督職員と協議して定める。

(2) 作業時間は、午前9時から午後5時まで

ただし、作業場所の状況により作業時間を変更する場合には、監督職員と協議して定める。

(3) 業務内容は、道路反射鏡を設置するものであり、監督職員との現地立会いにより施工場所、施工方法等を確認するものとする。

(4) 業務着手前に施工図、資機材等を監督職員が確認し、作業実施の指示を受けた後、原則として20日以内に着手するものとする。

(5) 業務の実施について

ア 業務の実施にあたっては、業務に応じた適正な人員を配置すること。

イ 業務は関係法令等を遵守して遂行すること。

ウ 契約締結時に緊急連絡票を提出すること。

エ 業務中は、携帯電話を携帯し常に連絡を取れる体制を整えること。

オ 業務にあたっては、受託会社の被服を着用すること。

カ 業務が完了したときは、監督職員に報告し確認を受けるものとする。

4 規格の種類

形 式	鏡面数	鏡面径
独立型（直柱）	1 面	φ 600 ・ φ 800 ・ φ 1000
独立型（曲柱）	1 面	φ 600 ・ φ 800 ・ φ 1000
独立型（直柱）	2 面	φ 600 ・ φ 800 ・ φ 1000
独立型（曲柱）	2 面	φ 600 ・ φ 800 ・ φ 1000
共架型	1 面	φ 600 ・ φ 800 ・ φ 1000
共架型	2 面	φ 600 ・ φ 800 ・ φ 1000
独立型（増設）	1 面	φ 600 ・ φ 800 ・ φ 1000
共架型（増設）	1 面	φ 600 ・ φ 800 ・ φ 1000
ナンバープレート		180×120×2.0(独 立 柱) 180×120×1.0(電柱共架)

5 材質及び形状寸法

鏡 面	・・・	メタクリル、厚さ 3 mm、アルミ枠上部ステンレスフード
鏡 面 裏	・・・	ステンレス
プレート	・・・	アルミ板 180×120×2.0（独立柱）
	・・・	アルミ板 180×120×1.0（電柱共架）
注 意 板	・・・	アルミ板 600×180×1.0
支 柱	・・・	STK400 φ 89.1×3.2×4,400
	・・・	STK400 φ 101.6×4.2×4,800
補助器具	・・・	アルミ製、ボルト共
共架金具	・・・	アルミ製、ボルト共
基 礎	・・・	計算により適切な大きさ（18-25-BB）
砕 石	・・・	RC-40、t=10
図 面	・・・	別紙参照

6 安全管理

- (1) 業務実施時は、「道路工事保安施設設置基準（国土交通省関東整備局 関東道管第 8 号 令和元年 5 月）」に基づき適切な表示及び交通整理員を配置し、作業現場周辺の歩行者、車両等の円滑な交通等の確保に努めるとともに、従事者及び第三者の安全確保に必要な対策を十分に講じること。
- (2) 受託者は、必要があるときは、所轄警察署より道路使用許可を受け、その許可条件を遵守すること。
- (3) 業務中の事故等
 - ア 業務中に生じたトラブル等については、受託者の責務とし処理すること。
 - イ 業務につき第三者に損害を与えたとき、又は施設等に損害を与えたときは、受託者がその損害を賠償しなければならない。
 - ウ 業務中に事故等が発生したときは、直ちに臨機の措置を講じるとともに、監督職員に報告し指示を受けなければならない。

7 提出書類等

(1) 受託者は、毎月業務が完了したときは、速やかに次の書類を提出すること。

ア 業務月例報告書

イ 業務日報・写真帳(作業場所全景・作業工程・作業後全景)

※全景撮影については、同地点からのものとし、作業工程は安全対策、規格等が確認できるものとする。なお、監督職員が撮影場所を指示した場合には、その指示によるものとする。

ウ 請求書

エ その他、監督職員が必要と認めた書類

(2) 受託者は、契約期間終了後に業務完了届を提出すること。

8 個人情報の取扱い

受託者は、業務の遂行により知り得た個人情報に関し、「個人情報の保護に関する法律（平成 15 年法律第 57 号）」等を順守しなければならない。

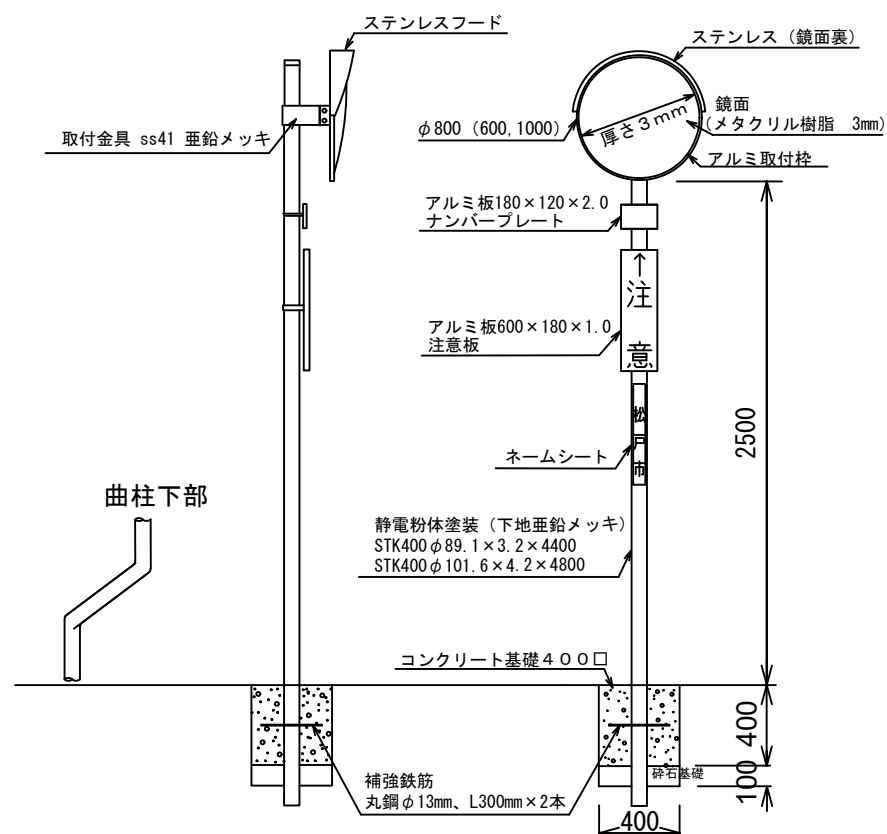
9 その他

(1) 道路陥没及び道路付属物等の破損を発見したときは、速やかに監督職員に報告すること。

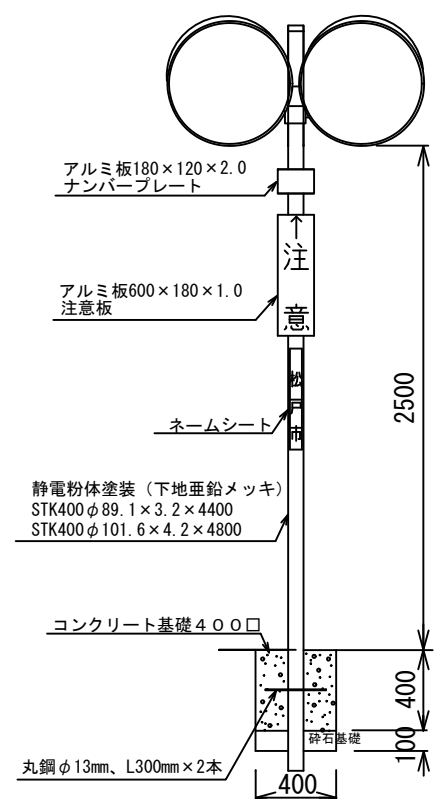
(2) この契約に疑義が生じたときは、双方が協議して定めるものとする。

【 道路反射鏡 規格・寸法図 】

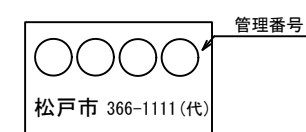
【 独立型 1面鏡 】



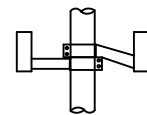
【 独立型 2面鏡 】



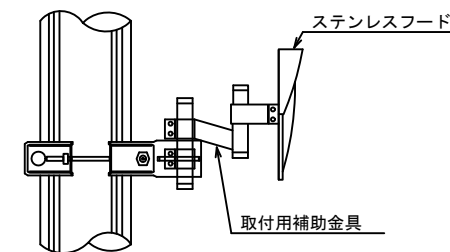
ナンバープレート拡大図



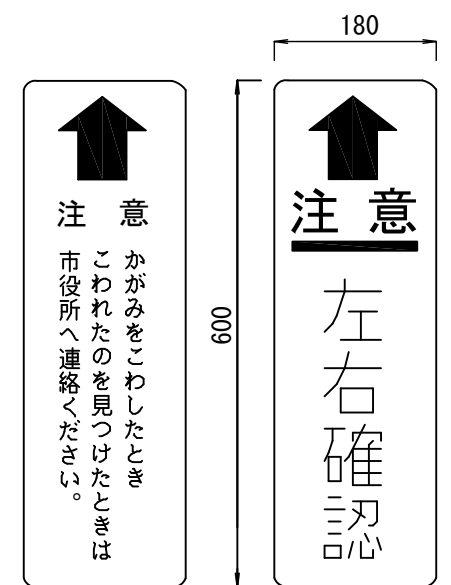
取付用補助金具



【 共架型 】



【 注意板の表示内容 】



- ・道路反射鏡を新設する場合には「道路反射鏡台帳」を提出すること。

案内図



令和 8 年度			
委託名称	道路反射鏡設置委託		
委託場所	松戸市市内一円		
図面種別	案内図		
図面番号	全 1 葉の内第 1 号		
縮 尺	1 : 50000	内容表示	
松戸市 建設部 道路維持課			