

# 委 託 設 計 書

所 属 部 課 名		街づくり部 公園緑地課 21世紀の森と広場管理事務所							
部長	審議監	課長	所長	補佐	主幹	主査	班	設計審査	設計者
委 託 名		パークセンター他清掃委託							
委 託 場 所		松戸市千駄堀地内							
事 業 年 度		令和 8 年度							
委 託 価 格		円							
委 託 費 計		円							

設 計 説 明	パークセンター清掃 一式 自然観察舎清掃 一式 アウトドアセンター管理棟清掃 一式
------------------	---

単価適用日 2026年1月1日

本 委 託 内 訳 書

費目	工種	種別	細別	単位	数量	単価	金額	摘要
委託料								
		パークセンター清掃		式	1			第 1 号内訳書参照
		自然観察舎清掃		式	1			第 2 号内訳書参照
		アウトドアセンター管理棟清掃		式	1			第 3 号内訳書参照
	直接人件費計							
		直接物品費		式	1			
	直接業務費							
		業務管理費		式	1			
	業務原価							
		一般管理費		式	1			
	委託価格							

# 本 委 託 内 訳 書

2 頁

費目	工種	種別	細別	単位	数量	単価	金額	摘要
		消費税及び地方消費税 相当額		式	1			
委託費計								

第 1 号 内訳書      パークセンター清掃

1 式

名称	規格	単位	数量	単価	金額	摘要
日常清掃及び日常巡回清掃	パークセンター	回	206			第 1 号単価表参照
定期清掃	パークセンター	回	4			第 2 号単価表参照
特別清掃	パークセンター 照明器具、ブラインド、絨毯、時計等	回	1			第 3 号単価表参照
計						

第 2 号 内訳書 自然観察舎清掃

1 式

名称	規格	単位	数量	単価	金額	摘要
日常清掃及び日常巡回清掃	自然観察舎	回	157			第 4 号単価表参照
定期清掃	自然観察舎 床清掃	回	4			第 5 号単価表参照
特別清掃	自然観察舎 照明器具	回	1			第 6 号単価表参照
計						

第 3 号 内訳書      アウトドアセンター管理棟清掃

1 式

名称	規格	単位	数量	単価	金額	摘要
定期清掃	アウトドアセンター管理棟 事務室、会議室、廊下	回	6			第 7 号単価表参照
特別清掃	アウトドアセンター管理棟 窓ガラス	回	2			第 8 号単価表参照
特別清掃	アウトドアセンター管理棟 照明器具	回	1			第 9 号単価表参照
計						

## 第 1 号 単価表

## 日常清掃及び日常巡回清掃

## パークセンター

## 1 回 当り

名称	規格	単位	数量	単価	金額	摘要
玄関ホール	弾性床、硬質床 日常清掃及び日常巡回清掃	m2	20			第 10 号単価表参照
事務室、会議室	弾性床 日常清掃及び日常巡回清掃	m2	247			第 11 号単価表参照
事務室、会議室	繊維床 日常清掃及び日常巡回清掃	m2	88			第 12 号単価表参照
廊下、エレベーターホール	弾性床、硬質床 日常清掃及び日常巡回清掃	m2	401			第 13 号単価表参照
湯沸室	弾性床 日常清掃及び日常巡回清掃	m2	5			第 14 号単価表参照
エレベーター	弾性床 日常清掃及び日常巡回清掃	台	1			第 15 号単価表参照
階段	弾性床 日常清掃及び日常巡回清掃	m2	14			第 16 号単価表参照
便所、洗面所	弾性床、硬質床 日常清掃及び日常巡回清掃	m2	68			第 17 号単価表参照
犬走り、屋上広場	日常清掃	m2	302			第 18 号単価表参照
ごみ運搬処理	パークセンター	式	1			第 19 号単価表参照
計	1 回 当り					



## 第 2 号 単価表

## 定期清掃

パークセンター

1 回 当り

名称	規格	単位	数量	単価	金額	摘要
玄関ホール	弾性床、硬質床 床の定期清掃	m2	20			第 20 号単価表参照
事務室、会議室	弾性床 床の定期清掃	m2	247			第 21 号単価表参照
廊下、エレベーターホール	弾性床 床の定期清掃	m2	401			第 22 号単価表参照
湯沸室	弾性床、硬質床 床の定期清掃	m2	5			第 23 号単価表参照
便所、洗面所	弾性床、硬質床 床の定期清掃	m2	68			第 24 号単価表参照
エレベーター	弾性床、硬質床 床の定期清掃	台	1			第 25 号単価表参照
階段	弾性床、硬質床 床の定期清掃	m2	14			第 26 号単価表参照
窓ガラス	床以外の定期清掃	m2	385			第 27 号単価表参照
計	1 回 当り					

第 3 号 単価表

特別清掃

パークセンター

照明器具、ブラインド、絨毯、時計等

1 回 当り

名 称	規 格	単 位	数 量	単 価	金 額	摘 要
照明器具		個	300			第 28 号単価表参照
ブラインド、絨毯、時計等		式	1			第 29 号単価表参照
計	1 回 当り					

第 4 号 単価表

日常清掃及び日常巡回清掃

自然観察舎

1 回 当り

名称	規格	単位	数量	単価	金額	摘要
玄関ホール	弾性床、硬質床 日常清掃及び日常巡回清掃	m2	4			第 10 号単価表参照
事務室、会議室	弾性床 日常清掃及び日常巡回清掃	m2	13			第 11 号単価表参照
廊下、エレベーターホール	弾性床、硬質床 日常清掃及び日常巡回清掃	m2	190			第 13 号単価表参照
湯沸室	弾性床 日常清掃及び日常巡回清掃	m2	2			第 14 号単価表参照
便所、洗面所	弾性床、硬質床 日常清掃及び日常巡回清掃	m2	22			第 17 号単価表参照
犬走り、屋上広場	日常清掃	m2	60			第 18 号単価表参照
ごみ運搬処理	自然観察舎 中継所から集積所までの運搬、分別、梱包	式	1			第 30 号単価表参照
窓ガラス	清掃 水拭きもしくは乾拭き	m2	57			第 31 号単価表参照
計	1 回 当り					

## 第 5 号 単価表

## 定期清掃

自然観察舎  
床清掃

1 回 当り

名称	規格	単位	数量	単価	金額	摘要
玄関ホール	弾性床、硬質床 床の定期清掃	m2	4			第 20 号単価表参照
事務室、会議室	弾性床 床の定期清掃	m2	13			第 21 号単価表参照
廊下、エレベーターホール	弾性床 床の定期清掃	m2	190			第 22 号単価表参照
便所、洗面所	弾性床、硬質床 床の定期清掃	m2	22			第 24 号単価表参照
窓ガラス	床以外の定期清掃	m2	174			87.3*2 両面 第 27 号単価表参照
計	1 回 当り					

第 6 号 単価表

特別清掃

自然観察舎  
照明器具

1 回 当り

名 称	規 格	単 位	数 量	単 価	金 額	摘 要
照明器具		個	43			第 28 号単価表参照
計	1 回 当り					

第 7 号 単価表

定期清掃

アウトドアセンター管理棟  
事務室、会議室、廊下

1 回 当り

名称	規格	単位	数量	単価	金額	摘要
事務室、会議室	弾性床 床の定期清掃	m2	145			第 21 号単価表参照
廊下、エレベーターホール	弾性床 床の定期清掃	m2	83			第 22 号単価表参照
計	1 回 当り					

第 8 号 単価表

特別清掃

アウトドアセンター管理棟  
窓ガラス

1 回 当り

名 称	規 格	単 位	数 量	単 価	金 額	摘 要
窓ガラス	床以外の定期清掃	m2	71			35.8*2 両面 第 27 号単価表参照
計	1 回 当り					

第 9 号 単価表

特別清掃

アウトドアセンター管理棟  
照明器具

1 回 当り

名 称	規 格	単 位	数 量	単 価	金 額	摘 要
照明器具		個	25			第 28 号単価表参照
計	1 回 当り					



第 10 号 単価表

玄関ホール

弾性床、硬質床  
日常清掃及び日常巡回清掃

100 m2 当り

名 称	規 格	単 位	数 量	単 価	金 額	摘 要
床の日常清掃	玄関ホール 弾性床、硬質床	m2	100			第 32 号単価表参照
床以外の日常清掃	玄関ホール	m2	100			第 33 号単価表参照
日常巡回清掃	玄関ホール	m2	100			第 34 号単価表参照
計	100 m2 当り					
	1 m2 当り					

第 11 号 単価表

事務室、会議室

弾性床

日常清掃及び日常巡回清掃

100 m2 当り

名称	規格	単位	数量	単価	金額	摘要
床の日常清掃	事務室、会議室 弾性床	m2	100			第 35 号単価表参照
床以外の日常清掃	事務室、会議室 ごみ収集	m2	100			第 36 号単価表参照
計	100 m2 当り					
	1 m2 当り					

第 12 号 単価表

事務室、会議室

繊維床

日常清掃及び日常巡回清掃

100 m2 当り

名称	規格	単位	数量	単価	金額	摘要
床の日常清掃	事務室、会議室 繊維床	m2	100			第 37 号単価表参照
床以外の日常清掃	事務室、会議室 ごみ収集	m2	100			第 36 号単価表参照
計	100 m2 当り					
	1 m2 当り					

第 13 号 単価表

廊下、エレベーターホール

弾性床、硬質床  
日常清掃及び日常巡回清掃

100 m2 当り

名称	規格	単位	数量	単価	金額	摘要
床の日常清掃	廊下、エレベーターホール 弾性床、硬質床	m2	100			第 38 号単価表参照
床以外の日常清掃	廊下、エレベーターホール	m2	100			第 39 号単価表参照
日常巡回清掃	廊下、エレベーターホール	m2	100			第 40 号単価表参照
計	100 m2 当り					
	1 m2 当り					

第 14 号 単価表

湯沸室

弾性床

日常清掃及び日常巡回清掃

100 m2 当り

名称	規格	単位	数量	単価	金額	摘要
床の日常清掃	湯沸室 弾性床	m2	100			第 41 号単価表参照
床以外の日常清掃	湯沸室	m2	100			第 42 号単価表参照
日常巡回清掃	湯沸室	m2	100			第 43 号単価表参照
計	100 m2 当り					
	1 m2 当り					

第 15 号 単価表

エレベーター

弾性床

日常清掃及び日常巡回清掃

1 台 当り

名 称	規 格	単 位	数 量	単 価	金 額	摘 要
床の日常清掃	エレベーター 弾性床	台	1			第 44 号単価表参照
床以外の日常清掃	エレベーター	台	1			第 45 号単価表参照
日常巡回清掃	エレベーター	台	1			第 46 号単価表参照
計	1 台 当り					

第 16 号 単価表

階段

弾性床

日常清掃及び日常巡回清掃

100 m2 当り

名称	規格	単位	数量	単価	金額	摘要
床の日常清掃	階段 弾性床	m2	100			第 47 号単価表参照
床以外の日常清掃	階段	m2	100			第 48 号単価表参照
計	100 m2 当り					
	1 m2 当り					

第 17 号 単価表

便所、洗面所

弾性床、硬質床  
日常清掃及び日常巡回清掃

100 m2 当り

名称	規格	単位	数量	単価	金額	摘要
日常清掃及び日常巡回清掃	便所、洗面所 弾性床、硬質床	m2	100			第 49 号単価表参照
床以外の日常清掃	便所、洗面所 弾性床、硬質床	m2	100			第 50 号単価表参照
日常巡回清掃	便所、洗面所	m2	100			第 51 号単価表参照
計	100 m2 当り					
	1 m2 当り					



第 18 号 単価表

犬走り、屋上広場

日常清掃

100 m2 当り

名 称	規 格	単 位	数 量	単 価	金 額	摘 要
日常清掃	犬走り、屋上広場	m2	100			第 52 号単価表参照
計	100 m2 当り					
	1 m2 当り					

第 19 号 単価表

ごみ運搬処理

パークセンター

1 式 当り

名 称	規 格	単 位	数 量	単 価	金 額	摘 要
清掃員C		日				中継所から集積所までの運搬、分別、梱包
計	1 式 当り					

第 20 号 単価表

玄関ホール

弾性床、硬質床  
床の定期清掃

100 m2 当り

名 称	規 格	単 位	数 量	単 価	金 額	摘 要
清掃員A		日				
清掃員B		日				
清掃員C		日				
計	100 m2 当り					
	1 m2 当り					

第 21 号 単価表

事務室、会議室

弾性床  
床の定期清掃

100 m2 当り

名称	規格	単位	数量	単価	金額	摘要
清掃員A		日				
清掃員B		日				
清掃員C		日				
計	100 m2 当り					
	1 m2 当り					

第 22 号 単価表

廊下、エレベーターホール

弾性床  
床の定期清掃

100 m2 当り

名称	規格	単位	数量	単価	金額	摘要
清掃員A		日				
清掃員B		日				
清掃員C		日				
計	100 m2 当り					
	1 m2 当り					

第 23 号 単価表

湯沸室

弾性床、硬質床  
床の定期清掃

100 m2 当り

名 称	規 格	単 位	数 量	単 価	金 額	摘 要
清掃員A		日				
清掃員B		日				
清掃員C		日				
計	100 m2 当り					
	1 m2 当り					

第 24 号 単価表

便所、洗面所

弾性床、硬質床  
床の定期清掃

100 m2 当り

名称	規格	単位	数量	単価	金額	摘要
清掃員A		日				
清掃員B		日				
清掃員C		日				
計	100 m2 当り					
	1 m2 当り					

第 25 号 単価表

エレベーター

弾性床、硬質床  
床の定期清掃

1 台 当り

名 称	規 格	単 位	数 量	単 価	金 額	摘 要
清掃員A		日				
清掃員B		日				
清掃員C		日				
計	1 台 当り					



第 26 号 単価表

階段

弾性床、硬質床  
床の定期清掃

100 m2 当り

名称	規格	単位	数量	単価	金額	摘要
清掃員A		日				
清掃員B		日				
清掃員C		日				
計	100 m2 当り					
	1 m2 当り					

第 27 号 単価表

窓ガラス

床以外の定期清掃

100 m2 当り

名称	規格	単位	数量	単価	金額	摘要
清掃員B		日				
清掃員C		日				
計	100 m2 当り					
	1 m2 当り					

第 28 号 単価表

照明器具

1 個 当り

名 称	規 格	単 位	数 量	単 価	金 額	摘 要
清掃員B		日				
清掃員C		日				
計	1 個 当り					

第 29 号 単価表

ブラインド、絨毯、時計等

1 式 当り

名称	規格	単位	数量	単価	金額	摘要
清掃員B		日				
清掃員C		日				
計	1 式 当り					

第 30 号 単価表

ごみ運搬処理

自然観察舎

中継所から集積所までの運搬、分別、梱包

1 式 当り

名 称	規 格	単 位	数 量	単 価	金 額	摘 要
清掃員C		日				
計	1 式 当り					

第 31 号 単価表

窓ガラス

清掃

水拭きもしくは乾拭き

100 m2 当り

名称	規格	単位	数量	単価	金額	摘要
清掃員B		日				
計	100 m2 当り					
	1 m2 当り					

第 32 号 単価表

床の日常清掃

玄関ホール  
弾性床、硬質床

100 m2 当り

名称	規格	単位	数量	単価	金額	摘要
清掃員B		日				
計	100 m2 当り					
	1 m2 当り					

第 33 号 単価表

床以外の日常清掃

玄関ホール

100 m2 当り

名 称	規 格	単 位	数 量	単 価	金 額	摘 要
清掃員B		日				
計	100 m2 当り					
	1 m2 当り					



第 34 号 単価表

日常巡回清掃

玄関ホール

100 m2 当り

名称	規格	単位	数量	単価	金額	摘要
清掃員B		日				床部分水拭き
清掃員B		日				ごみ収集、フロアマット除塵
計	100 m2 当り					
	1 m2 当り					

第 35 号 単価表

床の日常清掃

事務室、会議室  
弾性床

100 m2 当り

名 称	規 格	単 位	数 量	単 価	金 額	摘 要
清掃員B		日				
計	100 m2 当り					
	1 m2 当り					

第 36 号 単価表

床以外の日常清掃

事務室、会議室  
ごみ収集

100 m2 当り

名 称	規 格	単 位	数 量	単 価	金 額	摘 要
清掃員B		日				
計	100 m2 当り					
	1 m2 当り					

第 37 号 単価表

床の日常清掃

事務室、会議室  
繊維床

100 m2 当り

名称	規格	単位	数量	単価	金額	摘要
清掃員B		日				
計	100 m2 当り					
	1 m2 当り					

第 38 号 単価表

床の日常清掃

廊下、エレベーターホール  
弾性床、硬質床

100 m2 当り

名称	規格	単位	数量	単価	金額	摘要
清掃員B		日				
計	100 m2 当り					
	1 m2 当り					

第 39 号 単価表

床以外の日常清掃

廊下、エレベーターホール

100 m2 当り

名称	規格	単位	数量	単価	金額	摘要
清掃員B		日				ごみ収集
清掃員B		日				手すり拭き
計	100 m2 当り					
	1 m2 当り					

第 40 号 単価表

日常巡回清掃

廊下、エレベーターホール

100 m2 当り

名 称	規 格	単 位	数 量	単 価	金 額	摘 要
清掃員B		日				ごみ収集、床部分水拭き又は除塵
計	100 m2 当り					
	1 m2 当り					

第 41 号 単価表

床の日常清掃

湯沸室  
弾性床

100 m2 当り

名称	規格	単位	数量	単価	金額	摘要
清掃員B		日				
計	100 m2 当り					
	1 m2 当り					



第 42 号 単価表

床以外の日常清掃

湯沸室

100 m2 当り

名 称	規 格	単 位	数 量	単 価	金 額	摘 要
清掃員B		日				
計	100 m2 当り					
	1 m2 当り					

第 43 号 単価表

日常巡回清掃

湯沸室

100 m2 当り

名称	規格	単位	数量	単価	金額	摘要
清掃員B		日				床部分水拭き
計	100 m2 当り					
	1 m2 当り					

第 44 号 単価表

床の日常清掃

エレベーター  
弾性床

1 台 当り

名 称	規 格	単 位	数 量	単 価	金 額	摘 要
清掃員B		日				
計	1 台 当り					

第 45 号 単価表

床以外の日常清掃

エレベーター

1 台 当り

名 称	規 格	単 位	数 量	単 価	金 額	摘 要
清掃員B		日				
計	1 台 当り					

第 46 号 単価表

日常巡回清掃

エレベーター

1 台 当り

名 称	規 格	単 位	数 量	単 価	金 額	摘 要
清掃員B		日				床部分水拭き
計	1 台 当り					

第 47 号 単価表

床の日常清掃

階段  
弾性床

100 m2 当り

名 称	規 格	単 位	数 量	単 価	金 額	摘 要
清掃員B		日				
計	100 m2 当り					
	1 m2 当り					

第 48 号 単価表

床以外の日常清掃

階段

100 m2 当り

名 称	規 格	単 位	数 量	単 価	金 額	摘 要
清掃員B		日				手すり拭き
計	100 m2 当り					
	1 m2 当り					

第 49 号 単価表

日常清掃及び日常巡回清掃

便所、洗面所  
弾性床、硬質床

100 m2 当り

名 称	規 格	単 位	数 量	単 価	金 額	摘 要
清掃員B		日				
計	100 m2 当り					
	1 m2 当り					



第 50 号 単価表

床以外の日常清掃

便所、洗面所  
弾性床、硬質床

100 m2 当り

名 称	規 格	単 位	数 量	単 価	金 額	摘 要
清掃員B		日				
計	100 m2 当り					
	1 m2 当り					

第 51 号 単価表

日常巡回清掃

便所、洗面所

100 m2 当り

名称	規格	単位	数量	単価	金額	摘要
清掃員B		日				床部分水拭き
清掃員B		日				ごみ収集
計	100 m2 当り					
	1 m2 当り					

第 52 号 単価表

日常清掃

犬走り、屋上広場

100 m2 当り

名 称	規 格	単 位	数 量	単 価	金 額	摘 要
清掃員B		日				
計	100 m2 当り					
	1 m2 当り					

# パークセンター他清掃委託 仕様書

本仕様書は、松戸市が発注するパークセンター他清掃委託に適用する。受託者は、本仕様書に従って、安全かつ確実に業務を行い、環境・衛生の良好な状態を維持するよう努めること。また、本仕様書に定めのない事項については建築保全業務共通仕様書（令和5年版、国土交通省、以下：共通仕様書）に準拠するものとする。

## 1 業務場所

- ・パークセンター（松戸市千駄堀269番地）
- ・自然観察舎（松戸市千駄堀336番地の2）
- ・アウトドアセンター管理棟（松戸市千駄堀469番地の2）

## 2 清掃実施数量及び面積

別表のとおり

## 3 清掃内容

- （1）日常清掃
- （2）日常巡回清掃
- （3）定期清掃
- （4）特別清掃

※（1）～（3）の作業項目及び作業内容は共通仕様書第4編「清掃」第2章「建物内部の清掃」及び「建物外部の清掃」による

※特別清掃とは絨毯清掃、照明器具、ブラインド、時計、天井、柱、その他日常手の届かない箇所の清掃を実施するものであり、詳細については監督職員と協議の上決定する（アウトドアセンター管理棟はガラス清掃含む）。

## 4 作業日数（別紙参照）

### （1）パークセンター

- 1）日常清掃および日常巡回清掃（週4回を標準とする）
- 2）定期清掃（年4回－5月・8月・11月・2月を予定、原則休館日）
- 3）特別清掃（年1回－11月を予定、原則休館日）

### （2）自然観察舎

- 1）日常清掃及び日常巡回清掃（週3回を標準とする）
- 2）定期清掃（年4回－5月・8月・11月・2月を予定、原則休館日）
- 3）特別清掃（年1回－11月を予定、原則休館日）

(3) アウトドアセンター管理棟

1) 定期清掃（年6回－5月・7月・9月・11月・1月・3月を予定）

2) 特別清掃（ガラス清掃：年2回－5月・11月を予定、  
照明器具：年1回－11月を予定）

- ・ 日常清掃および日常巡回清掃の作業日は委託者の都合により変更になる場合がある。
- ・ 定期清掃および特別清掃の作業日は監督職員と協議の上決定する。

5 作業時間

作業時間は下記を標準とするが、委託者の都合により変更する場合がある。

作業時間：8時30分から17時00分まで

（ただしパークセンター事務室内は12時15分から13時00分までを除く）

6 その他

- (1) 清掃の対象とする箇所で著しい汚れを発見した場合は、日常清掃の範囲で清掃作業を実施するものとする。
- (2) 作業実施中において、破損箇所を発見した場合または、機具等清掃において不完全な箇所を発見した場合には、直ちに監督職員に報告すること。
- (3) 契約履行上疑義が生じた場合は、監督職員と協議のうえ決定するものとする。

別 表1 パークセンター 清掃実施数量・面積表（参考）

区分、項目 (建築保全業務積算基準による)	施 設	面積 (㎡)	設 備	数 量
玄関ホール (弾性床、硬質床)	風除室1、2	20.5	ガラス及びサッシ	385.6 ㎡
			蛍光灯及び白熱灯	300 基
廊下、エレベーター ホール (弾性床、硬質床)	常設展示室	216.9	掛時計	4 基
	みどりの相談室	68.2	ブラインド	78.0 ㎡
	ギャラリー	72.4	カーペット	86.5 ㎡
	廊下	44.4		
事務室、会議室 (弾性床)	事務室1	66.4		
	事務室2	22.4		
	会議室	17.0		
	救護室	13.5		
	更衣室1～3	16.3		
	多目的室1～3	111.9		
事務室、会議室 (絨毯床)	パークシアター	88.1		
湯沸室		5.3		
便所、洗面所	1 階	34.1		
	2 階	25.5		
	職員用	8.4		
階段		14.0		
犬走り、屋上広場	デッキ、テラス	221.6		
	サンルーム、 ルーフテラス	80.9		
エレベーター		1(基)		

※現況と異なる場合は現況を優先する。

別 表 2 自然観察舎 清掃実施数量・面積表（参考）

区分、項目 (建築保全業務積算基準による)	施 設	面積 (㎡)
玄関ホール (弾性床、硬質床)		4.9
廊下、エレベーター ホール (弾性床、硬質床)	観察室、レストス ペース他	190.2
事務室、会議室 (弾性床)	事務室	13.5
湯沸室		2.3
便所、洗面所		22.0
犬走り	デッキ	74.1

設 備	数 量
ガラス及びサッシ	87.3 ㎡
蛍光灯	18 基
ツインＦＬ	25 基

※現況と異なる場合は現況を優先する。

別 表 3 アウトドアセンター管理棟 清掃実施数量・面積表（参考）

区分、項目 (建築保全業務積算基準による)	施 設	面積 (㎡)
廊下、エレベーター ホール (弾性床、硬質床)		83.2
事務室、会議室 (弾性床)	ミーティング ルーム A、B	145.7

設 備	数 量
ガラス及びサッシ	35.8 ㎡
照明器具	25 基

※現況と異なる場合は現況を優先する。

# 日常清掃及び日常巡回清掃予定表（パークセンター）

4月						
日	月	火	水	木	金	土
			1	2	3	4
5	6	7	8	9	10	11
12	13	14	15	16	17	18
19	20	21	22	23	24	25
26	27	28	29	30		

17 日

5月						
日	月	火	水	木	金	土
					1	2
3	4	5	6	7	8	9
10	11	12	13	14	15	16
17	18	19	20	21	22	23
24	25	26	27	28	29	30
31						

19 日

6月						
日	月	火	水	木	金	土
	1	2	3	4	5	6
7	8	9	10	11	12	13
14	15	16	17	18	19	20
21	22	23	24	25	26	27
28	29	30				

17 日

7月						
日	月	火	水	木	金	土
			1	2	3	4
5	6	7	8	9	10	11
12	13	14	15	16	17	18
19	20	21	22	23	24	25
26	27	28	29	30	31	

17 日

8月						
日	月	火	水	木	金	土
						1
2	3	4	5	6	7	8
9	10	11	12	13	14	15
16	17	18	19	20	21	22
23	24	25	26	27	28	29
30	31					

18 日

9月						
日	月	火	水	木	金	土
		1	2	3	4	5
6	7	8	9	10	11	12
13	14	15	16	17	18	19
20	21	22	23	24	25	26
27	28	29	30			

18 日

10月						
日	月	火	水	木	金	土
				1	2	3
4	5	6	7	8	9	10
11	12	13	14	15	16	17
18	19	20	21	22	23	24
25	26	27	28	29	30	31

18 日

11月						
日	月	火	水	木	金	土
1	2	3	4	5	6	7
8	9	10	11	12	13	14
15	16	17	18	19	20	21
22	23	24	25	26	27	28
29	30					

17 日

12月						
日	月	火	水	木	金	土
		1	2	3	4	5
6	7	8	9	10	11	12
13	14	15	16	17	18	19
20	21	22	23	24	25	26
27	28	29	30	31		

16 日

1月						
日	月	火	水	木	金	土
					1	2
3	4	5	6	7	8	9
10	11	12	13	14	15	16
17	18	19	20	21	22	23
24	25	26	27	28	29	30
31						

16 日

2月						
日	月	火	水	木	金	土
	1	2	3	4	5	6
7	8	9	10	11	12	13
14	15	16	17	18	19	20
21	22	23	24	25	26	27
28						

16 日

3月						
日	月	火	水	木	金	土
	1	2	3	4	5	6
7	8	9	10	11	12	13
14	15	16	17	18	19	20
21	22	23	24	25	26	27
28	29	30	31			

17 日

合計 206 日



日常清掃及び日常巡回清掃



休館日(予定)



# 日常清掃及び日常巡回清掃予定表（自然観察舎）

4月						
日	月	火	水	木	金	土
			1	2	3	4
5	6	7	8	9	10	11
12	13	14	15	16	17	18
19	20	21	22	23	24	25
26	27	28	29	30		

12 日

5月						
日	月	火	水	木	金	土
					1	2
3	4	5	6	7	8	9
10	11	12	13	14	15	16
17	18	19	20	21	22	23
24	25	26	27	28	29	30
31						

16 日

6月						
日	月	火	水	木	金	土
	1	2	3	4	5	6
7	8	9	10	11	12	13
14	15	16	17	18	19	20
21	22	23	24	25	26	27
28	29	30				

13 日

7月						
日	月	火	水	木	金	土
			1	2	3	4
5	6	7	8	9	10	11
12	13	14	15	16	17	18
19	20	21	22	23	24	25
26	27	28	29	30	31	

13 日

8月						
日	月	火	水	木	金	土
						1
2	3	4	5	6	7	8
9	10	11	12	13	14	15
16	17	18	19	20	21	22
23	24	25	26	27	28	29
30	31					

13 日

9月						
日	月	火	水	木	金	土
		1	2	3	4	5
6	7	8	9	10	11	12
13	14	15	16	17	18	19
20	21	22	23	24	25	26
27	28	29	30			

15 日

10月						
日	月	火	水	木	金	土
				1	2	3
4	5	6	7	8	9	10
11	12	13	14	15	16	17
18	19	20	21	22	23	24
25	26	27	28	29	30	31

13 日

11月						
日	月	火	水	木	金	土
1	2	3	4	5	6	7
8	9	10	11	12	13	14
15	16	17	18	19	20	21
22	23	24	25	26	27	28
29	30					

13 日

12月						
日	月	火	水	木	金	土
		1	2	3	4	5
6	7	8	9	10	11	12
13	14	15	16	17	18	19
20	21	22	23	24	25	26
27	28	29	30	31		

12 日

1月						
日	月	火	水	木	金	土
					1	2
3	4	5	6	7	8	9
10	11	12	13	14	15	16
17	18	19	20	21	22	23
24	25	26	27	28	29	30
31						

12 日

2月						
日	月	火	水	木	金	土
	1	2	3	4	5	6
7	8	9	10	11	12	13
14	15	16	17	18	19	20
21	22	23	24	25	26	27
28						

12 日

3月						
日	月	火	水	木	金	土
	1	2	3	4	5	6
7	8	9	10	11	12	13
14	15	16	17	18	19	20
21	22	23	24	25	26	27
28	29	30	31			

13 日

合計 157 日



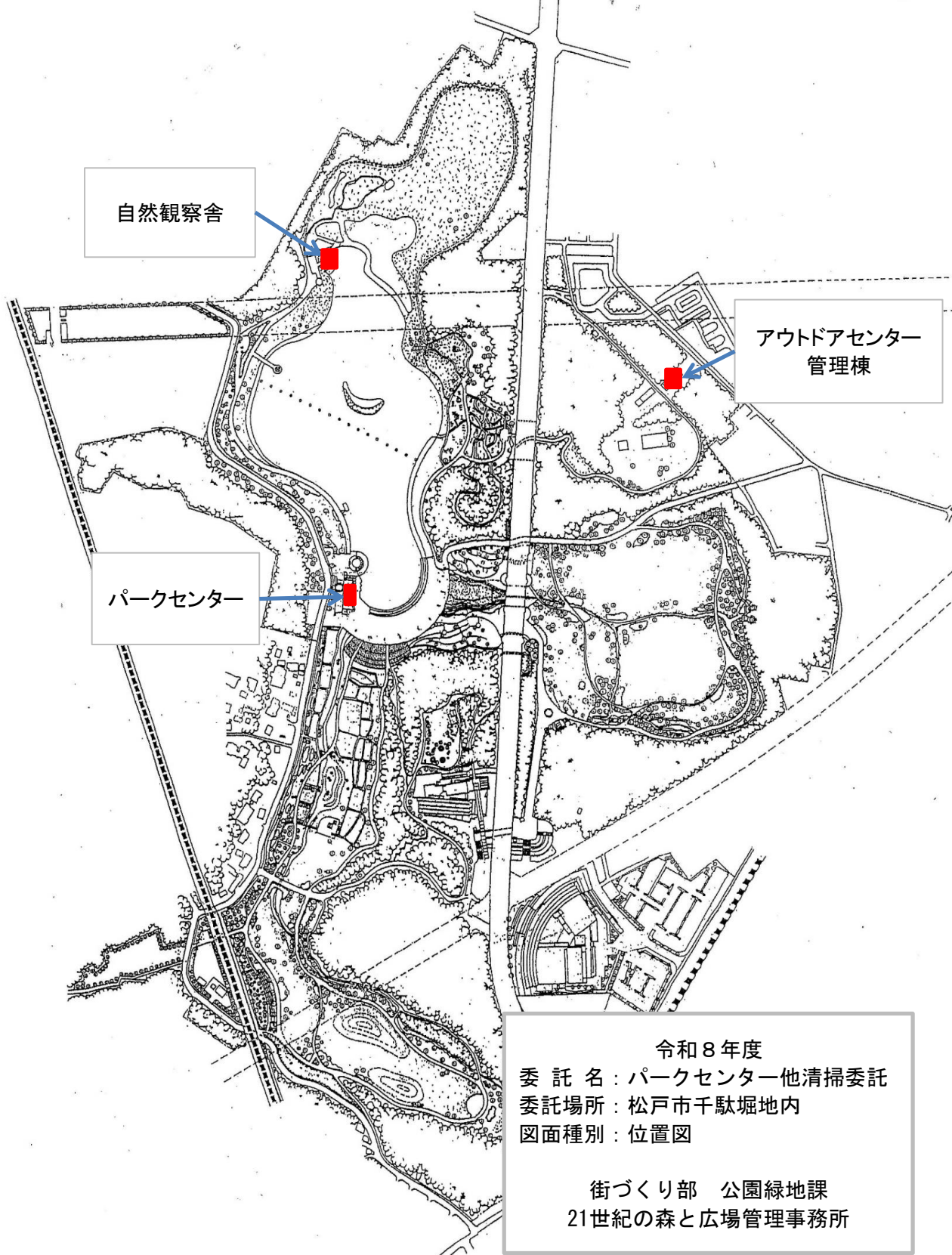
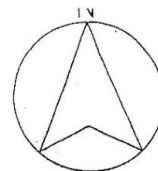
日常清掃及び日常巡回清掃



休館日(予定)

# 位置図

(21世紀の森と広場)



令和8年度

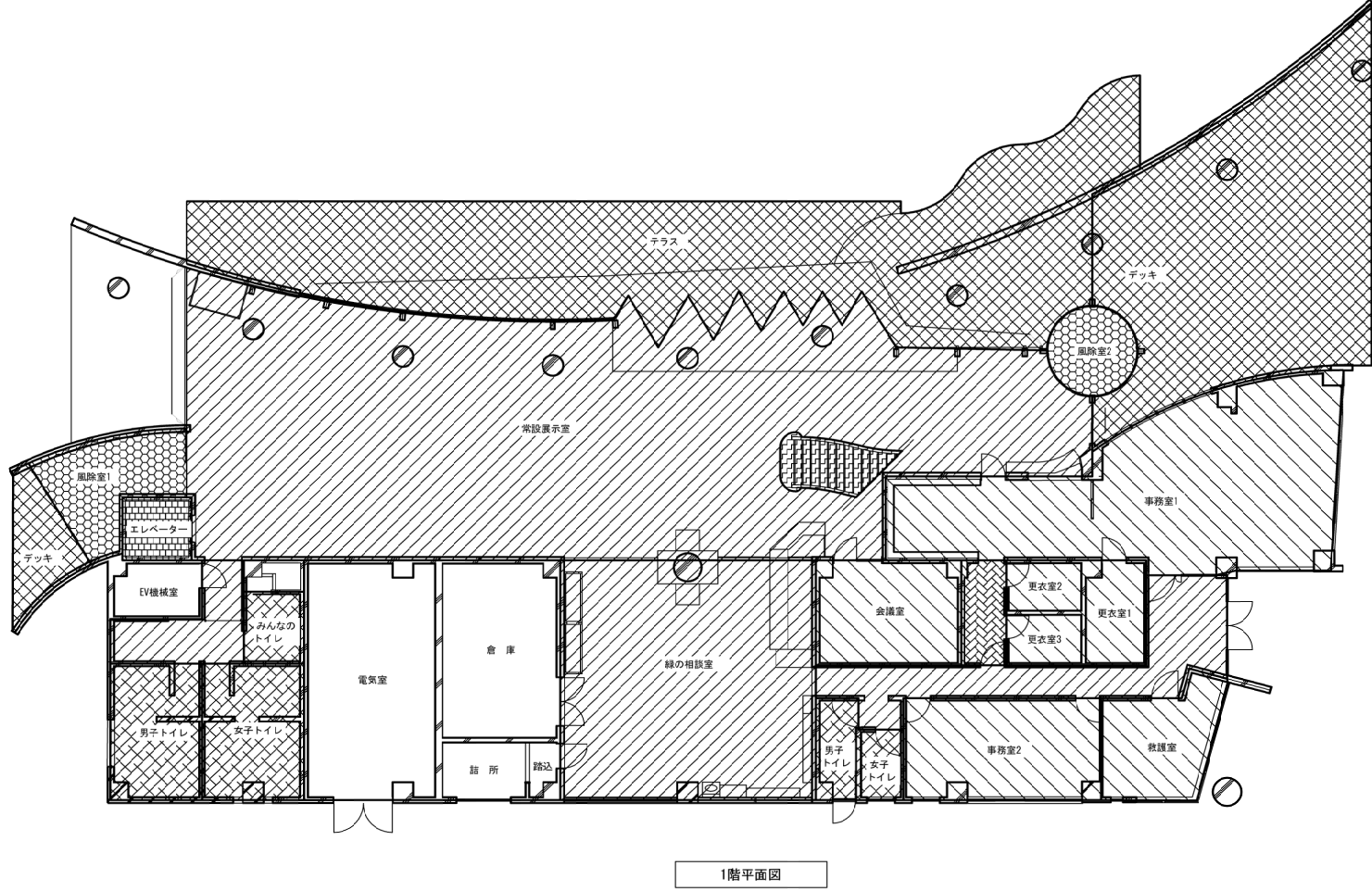
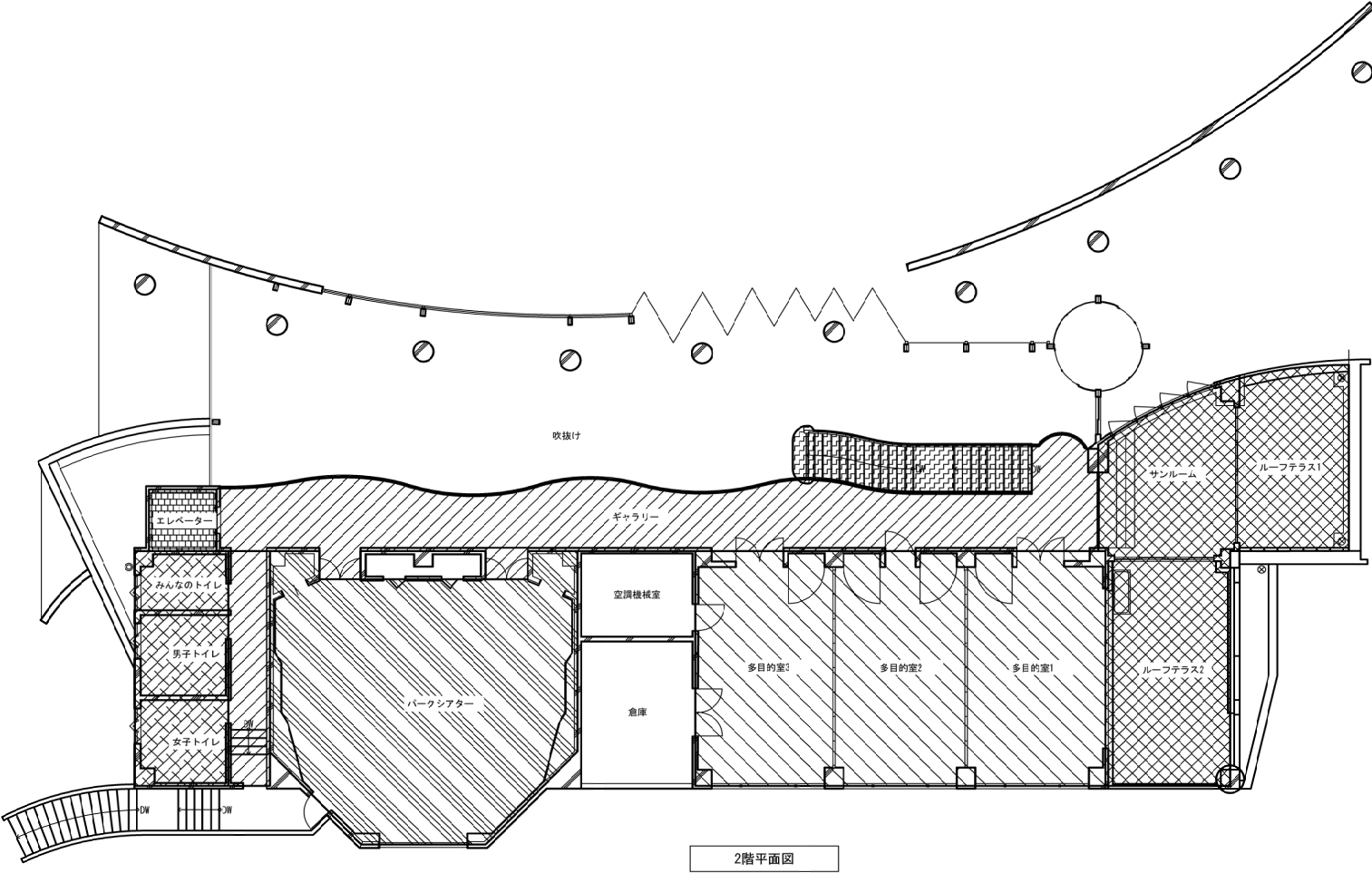
委託名：パークセンター他清掃委託

委託場所：松戸市千駄堀地内

図面種別：位置図

街づくり部 公園緑地課  
21世紀の森と広場管理事務所

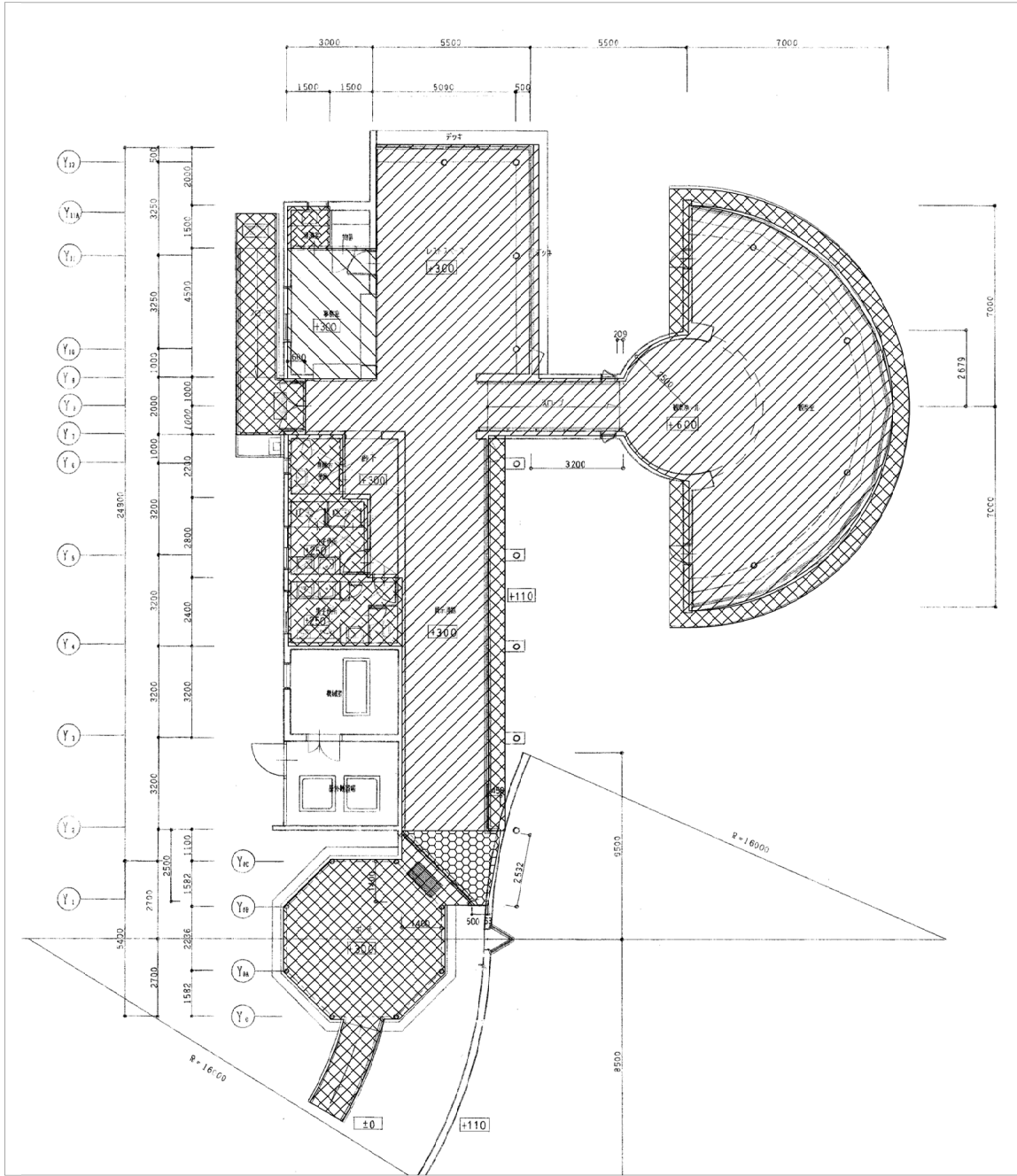
パークセンター 平面図



凡 例

	区分、項目（建築保全業務積算基準による）	面積 (m2)
	玄関ホール	20.5
	事務室、会議室（弾性床）	247.5
	事務室、会議室（絨毯床）	88.1
	廊下、エレベーターホール	401.9
	湯沸室	5.3
	便所、洗面所	68.0
	エレベーター	1(基)
	階段	14.0
	犬走り、屋上広場	302.5

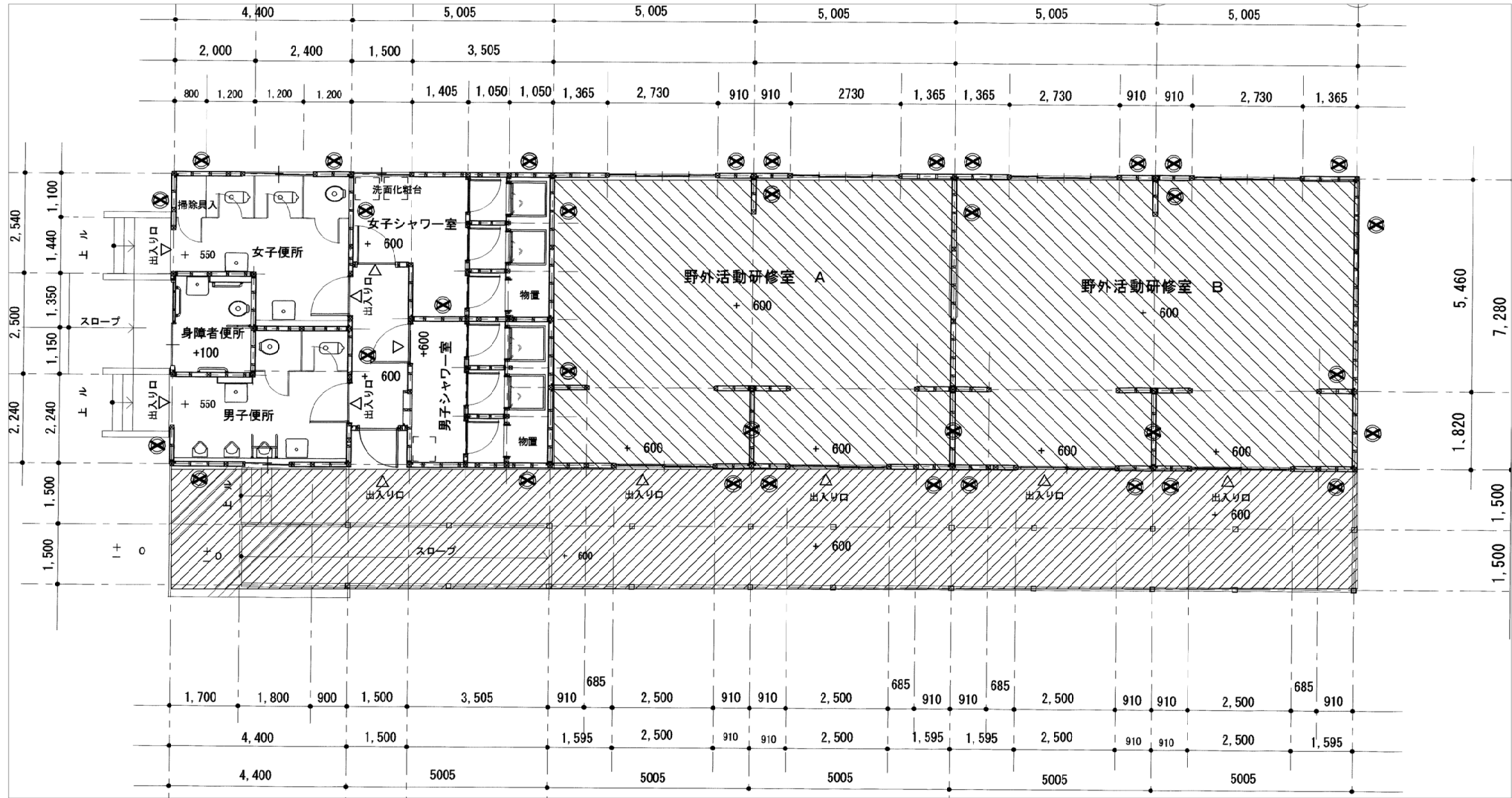
自然観察舎 平面図



凡 例

区分、項目	面積 (m2)
玄関ホール	4.9
事務室、会議室 (弾性床)	13.5
廊下、エレベーターホール	190.2
湯沸室	2.3
便所、洗面所	22.0
犬走り	74.1

アウトドアセンター管理棟 平面図



凡 例

区分、項目	面積 (m2)
事務室、会議室 (弾性床)	145.7
廊下、エレベーターホール	83.2

令和8年度
パークセンター他清掃委託
アウトドアセンター管理棟平面図
街づくり部 公園緑地課
21世紀の森と広場管理事務所