

設計書用紙（甲号）

事業設計書							設計 年月日	令和8年 1 月 日									
部長		所長		専門監		補佐		主幹		係長		主査		係		設計者	
事業名称		和名ケ谷クリーンセンター消防設備保守点検業務委託										路線 番号					
事業場所		松戸市和名ケ谷 1 3 4 9 番地の 2										事業 期間		令和8年 4 月 1 日から 令和9年 3 月 3 1 日まで			
設計 金 額	事業費総計			一金		委託価格		円									
	内					委託費計		円									
設計 概 要	別紙、内訳書のとおり																
	設計内容 審査済																

松 戸 市

設計書用紙（2号）

内 訳 表

費 目	工 種	種 別	単 位	数 量	機能点検	総合点検	合計金額	摘 要
委託料								
消防設備保守点検委託								
1. 自動火災報知設備			回	1.0				単価表第1、2表参照
2. 非常放送設備			回	1.0				単価表第3、4表参照
3. 屋内消火栓設備			回	1.0				単価表第5、6表参照
4. 二酸化炭素消火設備			回	1.0				単価表第7、8表参照
5. 防排煙設備			回	1.0				単価表第9、10表参照
6. 連結送水管設備			回	1.0				単価表第11、12表参照
7. 誘導灯設備			回	1.0				単価表第13、14表参照
8. 消火器具設備			回	1.0				単価表第15、16表参照
9. 防火設備点検			回	1.0				単価表第17表参照
10. 消火器交換			式	1.0				単価表第18表参照
11. 屋内消火栓ホース交換			式	1.0				単価表第19表参照
直接人件費								
直接物品費			式	1.0				
直接業務費								
業務管理費			式	1.0				
業務原価								
一般管理費			式	1.0				
委託価格								
消費税及び地方消費税の額								
委託費計								

単 価 表

第 1 表	自動火災報知設備 外観・機能点検 1 回当り					
名 称	規 格 寸 法	単 位	数 量	単 価	金 額	摘 要
受信機	P 型 1 級 1 3 0 回線	人				
受信機	P 型 1 級 5 回線	人				
副受信機	P 型 1 級 1 3 0 回線	人				
熱感知器	差動式スポット型 (2 8 8 個)	人				
熱感知器	定温式スポット型 (9 1 個)	人				
煙感知器	光電式 (4 0 1 個)	人				
炎感知器	赤外線式 (1 0 個)	人				
発信器	P 型 1 級 (4 1 個)	人				
音響装置	(4 2 個)	人				
消火栓連動装置	(1 式)	人				
常用電源	(1 式)	人				
予備電源	(1 式)	人				
計						

松 戸 市

単 価 表

第 2 表	自動火災報知設備 総合点検 1 回当り					
名 称	規 格 寸 法	単 位	数 量	単 価	金 額	摘 要
受信機	P 型 1 級 1 3 0 回線	人				
受信機	P 型 1 級 5 回線	人				
副受信機	P 型 1 級 1 3 0 回線	人				
熱感知器	差動式スポット型 (2 8 8 個)	人				
熱感知器	定温式スポット型 (9 1 個)	人				
煙感知器	光電式 (4 0 1 個)	人				
炎感知器	赤外線式 (1 0 個)	人				
発信器	P 型 1 級 (4 1 個)	人				
音響装置	(4 2 個)	人				
消火栓連動装置	(1 式)	人				
常用電源	(1 式)	人				
予備電源	(1 式)	人				
計						

松 戸 市

単 価 表

第 3 表	非常放送設備 外観・機能点検 1 回当り					
名 称	規 格 寸 法	単 位	数 量	単 価	金 額	摘 要
増幅器	7 2 0 W (1 台)	人				
遠隔操作部	(1 台)	人				
スピーカー	(1 4 9 個)	人				
常用電源	(1 台)	人				
予備電源	(1 台)	人				
音量調整器	(2 4 個)	人				
計						

松 戸 市

単 価 表

第 4 表	非常放送設備 総合点検 1 回当り					
名 称	規 格 寸 法	単 位	数 量	単 価	金 額	摘 要
増幅器	7 2 0 W (1 台)	人				
遠隔操作部	(1 台)	人				
スピーカー	(1 4 9 個)	人				
常用電源	(1 台)	人				
予備電源	(1 台)	人				
音量調整器	(2 4 個)	人				
計						

松 戸 市

単 価 表

第 5 表	屋内消火栓設備 外観・機能点検 1 回当り					
名 称	規 格 寸 法	単 位	数 量	単 価	金 額	摘 要
加圧送水装置	φ 6 5 4 5 0 L/min× 8 5 m (1 台)	人				
操作盤	壁掛け型 (1 面)	人				
消火栓	1 号消火栓 (4 1 箇所)	人				
起動用スイッチ	(3 9 個)	人				
表示灯	//	人				
音響装置	//	人				
計						

松 戸 市

単 価 表

第 6 表	屋内消火栓設備 総合点検 1 回当り					
名 称	規 格 寸 法	単 位	数 量	単 価	金 額	摘 要
加圧送水装置	φ 6 5 4 5 0 L/min× 8 5 m (1 台)	人				
操作盤	壁掛け型 (1 面)	人				
消火栓	1 号消火栓 (4 1 箇所)	人				
起動用スイッチ	(3 9 個)	人				
表示灯	//	人				
音響装置	//	人				
計						

松 戸 市

単 価 表

第 7 表	二酸化炭素消火設備 外観・機能点検 1 回当り					
名 称	規 格 寸 法	単 位	数 量	単 価	金 額	摘 要
二酸化炭素容器	6 8 L, 4 5 kg (2 7 本)	人				
二酸化炭素容器	8 2 . 5 L, 5 5 kg (3 4 本)	人				
起動用ガス容器	2 . 1 L, 1 kg (4 本)	人				
選択弁	(3 個)	人				
手動式起動装置	(5 個)	人				
制御盤 (専用蓄電池電源含む)	(2 面)	人				
放出表示灯	(1 5 個)	人				
放出口ヘッド	(2 0 個)	人				
作動試験	(1 式)	人				
計						

松 戸 市

単 価 表

第 8 表	二酸化炭素消火設備 総合点検 1 回当り					
名 称	規 格 寸 法	単 位	数 量	単 価	金 額	摘 要
二酸化炭素	6 8 L, 4 5 kg (2 7 本)	人				
二酸化炭素容器	8 2 . 5 L, 5 5 kg (3 4 本)	人				
起動用ガス容器	2 . 1 L, 1 kg (4 本)	人				
選択弁	(3 個)	人				
手動式起動装置	(5 個)	人				
制御盤 (専用蓄電池電源含む)	(2 面)	人				
放出表示灯	(1 5 個)	人				
放出口ヘッド	(2 0 個)	人				
ガス放出試験	(1 式)	人				
計						

松 戸 市

単 価 表

第 9 表	防排煙設備 外観・機能点検 1 回当り					
名 称	規 格 寸 法	単 位	数 量	単 価	金 額	摘 要
連動操作盤	(1 面)	人				
自動開閉装置 (シャッター)	(1 3 個)	人				
自動開閉装置 (ダンパー)	(6 個)	人				
自動開閉装置 (排煙口)	(1 6 個)	人				
防火扉	(1 個)	人				
感知器	光電式 (2 1 個)	人				
感知器	差動式 (3 個)	人				
計						

松 戸 市

単 価 表

第 10 表	防排煙設備 総合点検 1 回当り					
名 称	規 格 寸 法	単 位	数 量	単 価	金 額	摘 要
連動操作盤	(1 面)	人				
自動開閉装置 (シャッター)	(1 3 個)	人				
自動開閉装置 (ダンパー)	(6 個)	人				
自動開閉装置 (排煙口)	(1 6 個)	人				
防火扉	(1 個)	人				
感知器	光電式 (2 1 個)	人				
感知器	差動式 (3 個)	人				
計						

松 戸 市

単 価 表

第 1 1 表	連結送水管設備 外観・機能点検 1 回当り					
名 称	規 格 寸 法	単 位	数 量	単 価	金 額	摘 要
送水口	双口差込型（3箇所）	人				
放水口	単口型（17箇所）	人				
計						

松 戸 市

単 価 表

第 1 2 表	連結送水管設備 総合点検 1 回当り					
名 称	規 格 寸 法	単 位	数 量	単 価	金 額	摘 要
送水口	双口差込型（3箇所）	人				
放水口	単口型（17箇所）	人				
計						

単 価 表

第 13 表	誘導灯設備 外観・機能点検 1 台当り					
名 称	規 格 寸 法	単 位	数 量	単 価	金 額	摘 要
小型誘導灯	(9 7 個)	人				
中型誘導灯	(3 7 個)	人				
階段通路誘導灯	(7 7 個)	人				
計						

松 戸 市

単 価 表

第 1 4 表	誘導灯設備 総合点検 1 台当り					
名 称	規 格 寸 法	単 位	数 量	単 価	金 額	摘 要
小型誘導灯	(9 7 個)	人				
中型誘導灯	(3 7 個)	人				
階段通路誘導灯	(7 7 個)	人				
計						

松 戸 市

単 価 表

第 1 5 表	消火器具設備 外観・機能点検 1回当り					
名 称	規 格 寸 法	単 位	数 量	単 価	金 額	摘 要
消火器	粉末10型（157本）	人				
消火器	粉末50型（6本）	人				
計						

松 戸 市

単 価 表

第 16 表		消火器具設備 総合点検 1回当り				
名 称	規 格 寸 法	単 位	数 量	単 価	金 額	摘 要
消火器	粉末10型（157本）	人				
消火器	粉末50型（6本）	人				
計						

単 価 表

第 17 表		防火設備点検				
		1 式当り				
名 称	規 格 寸 法	単 位	数 量	単 価	金 額	摘 要
防火扉		人				
防火シャッター		人				
計						

単 価 表

第 18 表	消火器交換 (取付交換・廃棄含む) 1式当り					
名 称	規 格 寸 法	単 位	数 量	単 価	金 額	摘 要
消火器	ABC粉末10型 蓄圧	本	28			
消火器	ABC粉末50型 蓄圧	本	3			
計						

松 戸 市

単 価 表

第 19 表	屋内消火栓ホース交換 (取付交換・廃棄含む) 1式当り					
名 称	規 格 寸 法	単 位	数 量	単 価	金 額	摘 要
屋内消火栓ホース	40A-15m	本	12			
計						

和名ケ谷クリーンセンター消防設備保守点検業務委託仕様書

1. 趣 旨

本委託業務仕様書は、和名ケ谷クリーンセンター消防設備保守点検業務委託契約書に基づき、必要な事項を定めるものである。

尚、特段の定めがない場合であっても、業務の遂行上必要な事項については、受託者の負担でこれを行うものとする。

2. 定 義

本仕様書における用語の意義は、契約書の例による。

3. 基本仕様

(1)法令関係

本業務を計画又は、実施する場合は関係法令等を遵守し安全・衛生の両面に留意する。

尚、設備等の改善に関する仕様については、運転管理上の必要事項（保守の容易性・作業等の安全確保）に留意する。

(2)実施手続き等

①仕様書等提示条件について疑義が生じた場合は、自己判断することなく監督職員と協議し、その指示に従うものとする。

②軽微な仕様変更がある場合、契約金額の増額は行わない。

③業務完了後、仕様書等提示条件について満足しない場合は、受託者の責任においてこれを満足するように変更しなければならない。これに要する費用は、受託者の負担とする。

(3)材料及び機器（部品）

使用する材料及び機器は、すべてこれの用途に適合するもので且つ新品とし、関係規格等に定められている規格品を使用しなければならない。

(4)検査・試験

検査及び試験は、監督職員の立会いのうえこれを行う。但し、監督職員が認めた場合は、受託者の指示する（検査・試験）成績表をもってこれに代えることができる。

(5)安全対策

業務遂行上の安全対策については、業務進捗状況にあわせ実施するものとし、従事者にその都度連絡をとり、万全を期すものとする。

(6)その他

①点検の基準及び結果の報告

・消防法、建築基準法及び関係法令における各設備の点検基準により点検を実施し、その点検報告書を各点検時に各 2 部提出すること。

②簡易な改修

- ・業務実施中に発見した改修必要項目は、即時に改修するものとし、下記に挙げるものは原則として無償にて実施するものとする。

- A) 発信機ランプ
- B) プロテクター
- C) 消火栓ホースジョイント部パッキン
- D) ベル等

③写真撮影

- ・ポンプ等の作動点検（放水試験等）時等、写真を撮影するものとし、2部提出するものとする。

4. 業務内容

(1)外観・機能点検（消防法）

- ①自動火災報知設備
- ②非常放送設備
- ③屋内消火栓設備
- ④二酸化炭素設備
- ⑤防排煙設備
- ⑥連結送水管設備
- ⑦誘導灯設備
- ⑧消火器具設備

(2) 総合（外観・機能点検含む）点検（消防法）

- ①自動火災報知設備
- ②非常放送設備
- ③屋内消火栓設備
- ④二酸化炭素設備
- ⑤防排煙設備
- ⑥連結送水管設備
- ⑦誘導灯設備
- ⑧消火器具設備

(3)防火設備点検（建築基準法）

- ①防火戸
- ②防火シャッター

(4)消火器交換

- ①ABC 粉末10型 蓄圧 28本（取付け交換・廃棄含む）
- ②ABC 粉末50型 蓄圧 3本（取付け交換・廃棄含む）

(5)屋内消火栓ホース交換

- ①40A 15m 12本（取付け交換・廃棄含む）

日程は契約後に協議するものとする。

5. 実施機器数

1)

自 動 火 災 報 知 器 設 備	数 量
受信機	2 面
副受信機	1 面
熱感知器（差動式スポット型）	2 8 8 個
熱感知器（定温式スポット型）	9 1 個
煙感知器（光電式）	4 0 1 個
炎感知器（赤外線式）	1 0 個
発信器	4 1 個
音響装置	4 2 個
消火栓連動装置	1 式
常用電源	1 式
予備電源	1 式

2)

非 常 放 送 設 備	数 量
増幅器	1 台
遠隔操作部	1 台
スピーカー	1 4 9 個
常用電源	1 台
予備電源	1 台
音量調整器	2 4 個

3)

屋 内 消 火 栓 設 備	数 量
加圧送水装置	1 台
操作盤	1 面
消火栓	4 1 箇所
起動用スイッチ	3 9 個
表示灯	3 9 個
音響装置	3 9 個

4)

二 酸 化 炭 素 設 備	数 量
二酸化炭素容器	6 1 本

起動用ガス容器	4 本
選択弁	3 個
手動式起動装置	5 個
制御盤	2 面
放出表示灯	1 5 個
放出ヘッド	2 0 個

5)

防 排 煙 設 備	数 量
連動操作盤	1 面
自動開閉装置（シャッター）	1 3 個
自動開閉装置（ダンパー）	6 個
自動開閉装置（排煙口）	1 6 個
防火扉	1 個
感知器（光電式）	2 1 個
感知器（差動式）	3 個

6)

連 結 送 水 管 設 備	数 量
送水口	3 箇所
放水口	1 7 箇所

7)

誘 導 灯 設 備	数 量
小型誘導灯	9 7 個
中型誘導灯	3 7 個
階段通路誘導灯	7 7 個


8)

消 火 器 具 設 備	数 量
消火器（粉末 1 0 型）	1 5 7 本
消火器（粉末 5 0 型）	6 本

注記

- ・火災表示
- ・CO2音響警報起動表示
- ・CO2起動表示
- ・CO2放出表示
- ・CO2電路異常表示
- ・CO2閉止弁閉鎖表示

$$\begin{array}{l} 2L \\ 1L \\ 1L \\ 1L \\ 1L \\ 1L \\ 1L \end{array} + 3L (\text{予備}) = 10L$$

2. 感知線はすべて聴覚付与とする。
3. 地区ベル鳴動方式は一斉鳴動方式とする。
4. 図面中の表現は下記とする。
- | | | |
|---|-------|------|
| ・実線 | | 新設 |
| ・細線 | | 既設 |
| ・  | | 結線増え |
5. 特記なし配管配線は下記とする。

~~///~~ AEO. 9- 2C(E19)
~~///~~ AEO. 9- 4C(E19)

AE:警報用ケーブル
HP:熱線ケーブル

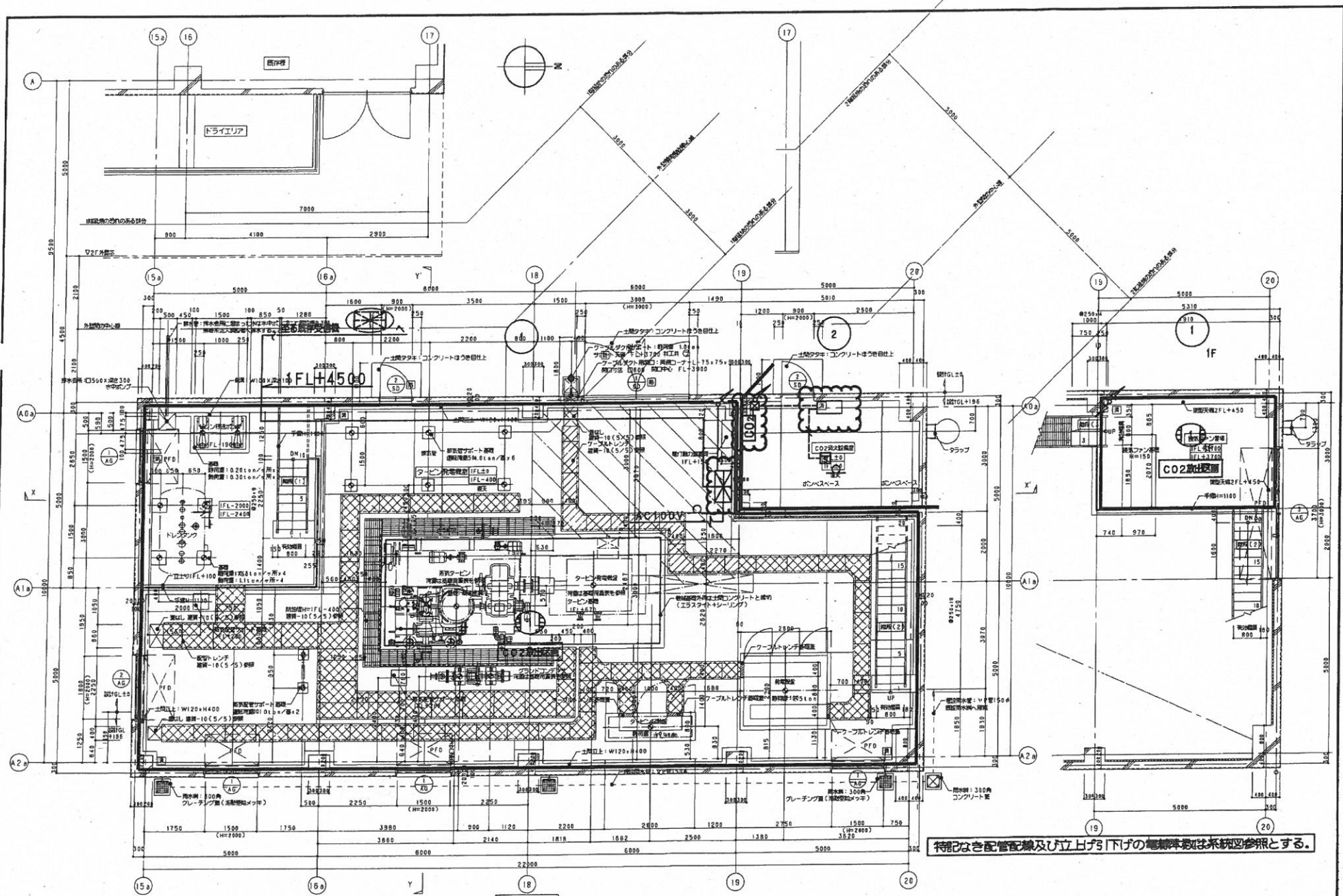
2 露天井部分はケーブルころがし配線、直天井で打ち込み配管出来ない部分は露出配管配線とする。



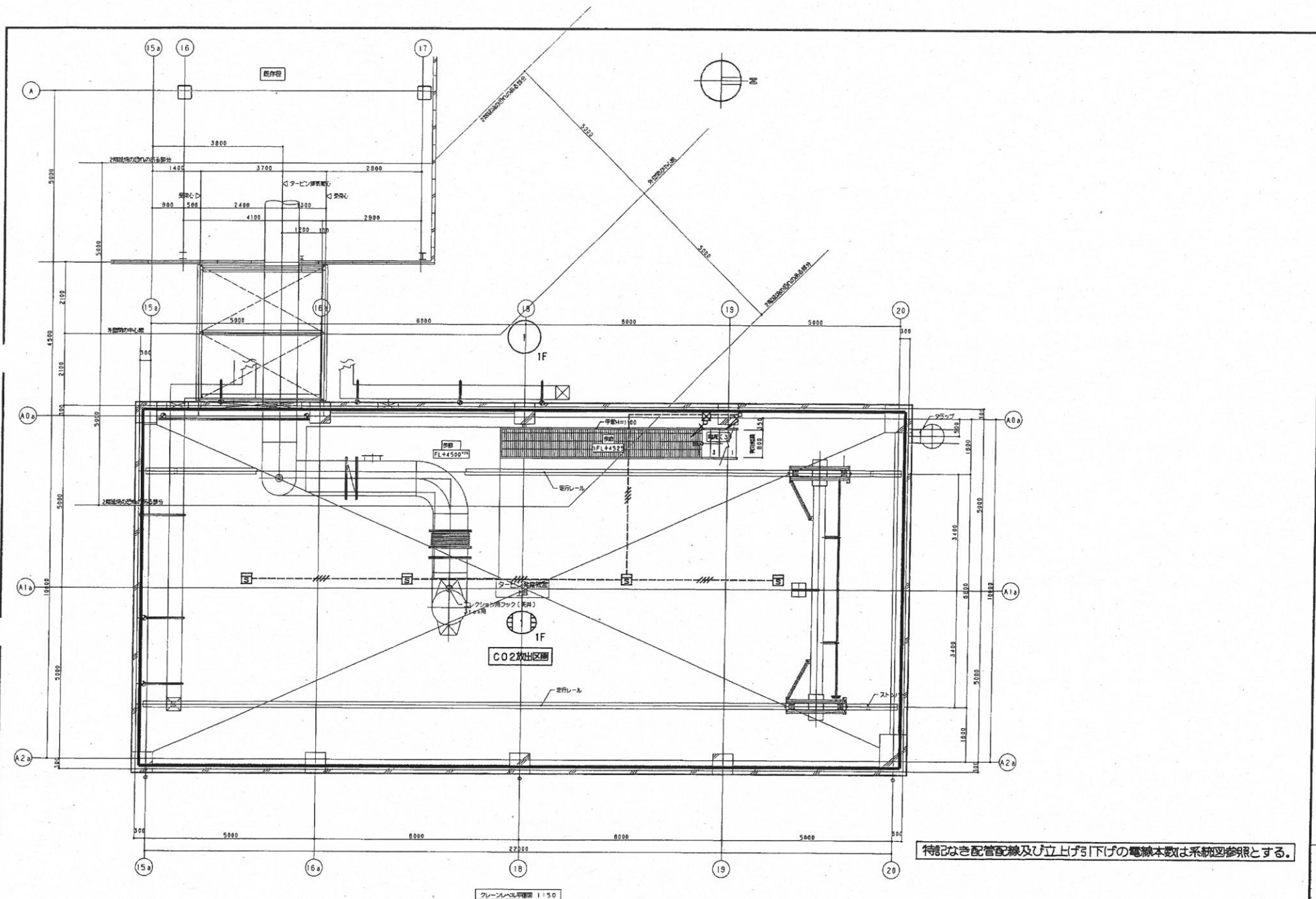
記号	配管径・寸数
A	HP0.9-5P(E25)
B	HP0.9-10P(E31)
C	HP0.9-15P(E31)

タービン棟

設	備	系	統	④
---	---	---	---	---



タービン棟 1階2階 平面図



タービン棟 クレーンレベル 平面図

不活性ガス（二酸化炭素）消火設備 設計計算書									
区画名	高さ m	面積 m ²	体積 m ³	係数 kg/m ³	消火距離 kg	放出容器本数 kg X 本	主管径 (A)	噴射ヘッド 数 - 型式	
タービン発電機室	12.31	239.6	2465	0.75	1849	55 X 34	80	8 - 32ZMT型	

（注記1）特記なき電線及び、ケーブルは下記の通りとする。

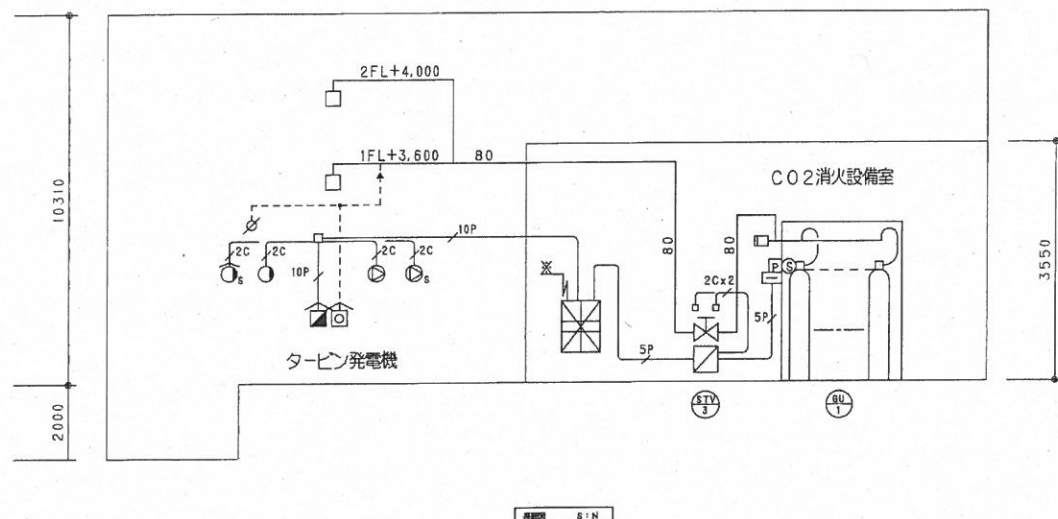
— 2C —	HP0.9-2C (E19)
— 4C —	HP0.9-4C (E19)
— 5P —	HP0.9-5P (E25)
— 10P —	HP0.9-10P (E31)

（注記2）放出ガスに消火剤及び燃焼ガスの排気は一般換気用のファンを兼用する。

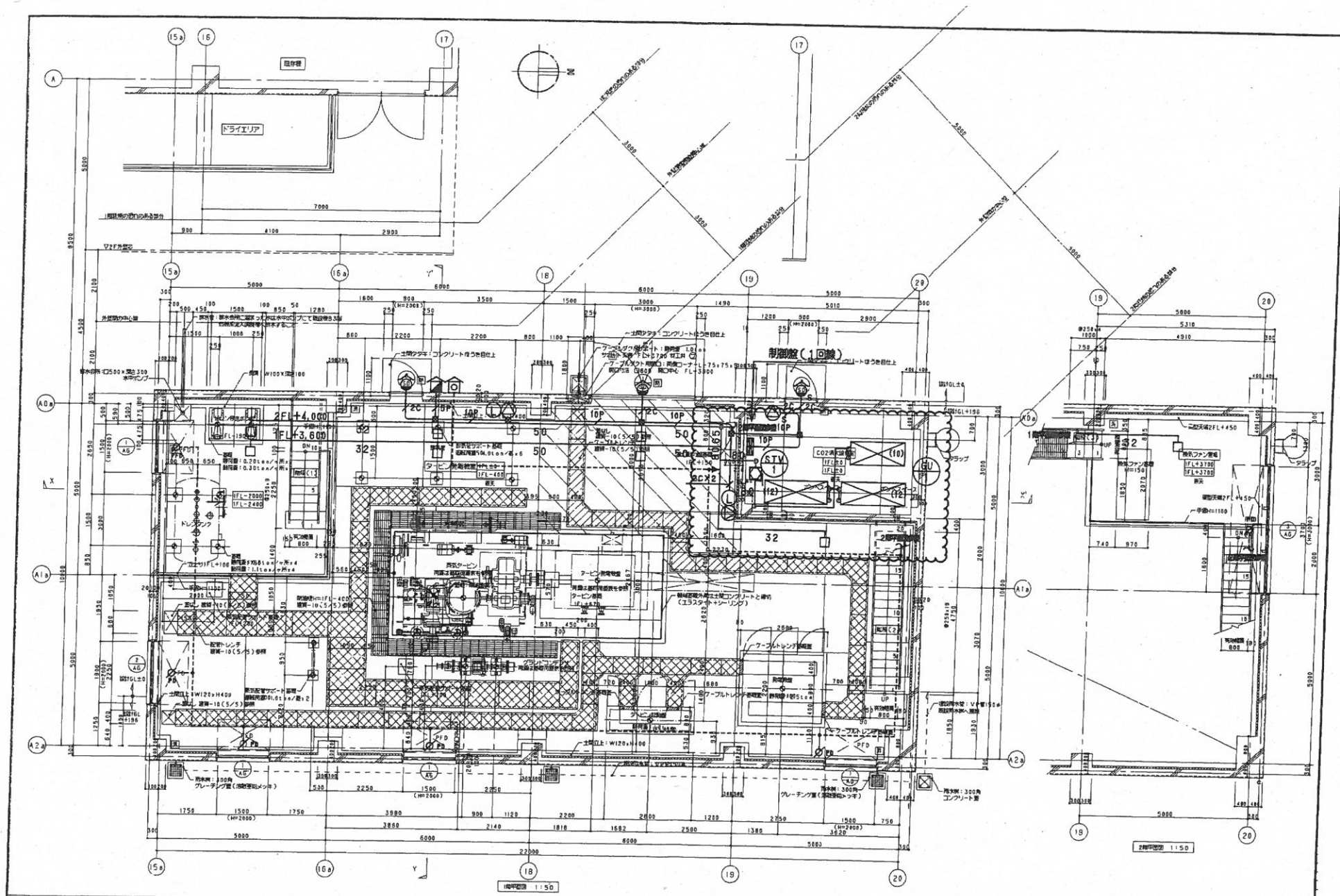
※ 電気設備工事		
1. ガス消火制御盤までの専用電線引込工事 (AC100V, 0.5kVA) 及び D種接地工事		一般配線
2. ガス消火制御盤から火災受信機までの導管用 配管配線工事		新設配線
ガス消火 音響警報作動表示	1L	
ガス消火 起動表示	1L	
ガス消火 放出表示	1L	
ガス消火 電路異常表示	1L	
ガス消火 停止併合表示	1L	
3. ガス消火制御盤から動力室（又は空調室）までの 排気ファン停止用 配管配線工事		新設配線
4. ガス消火制御盤からの防煙機停止用 配管配線工事		新設配線
5. ガス消火制御盤からの発電機停止用 配管配線工事		新設配線
上記2～5については、ガス消火制御盤内の端子において無電圧接続を併結する		

空調設備工事	
1. ビストンダン/及びビストンレリーザ 設置工事	
2. 排気ファン 設置工事	

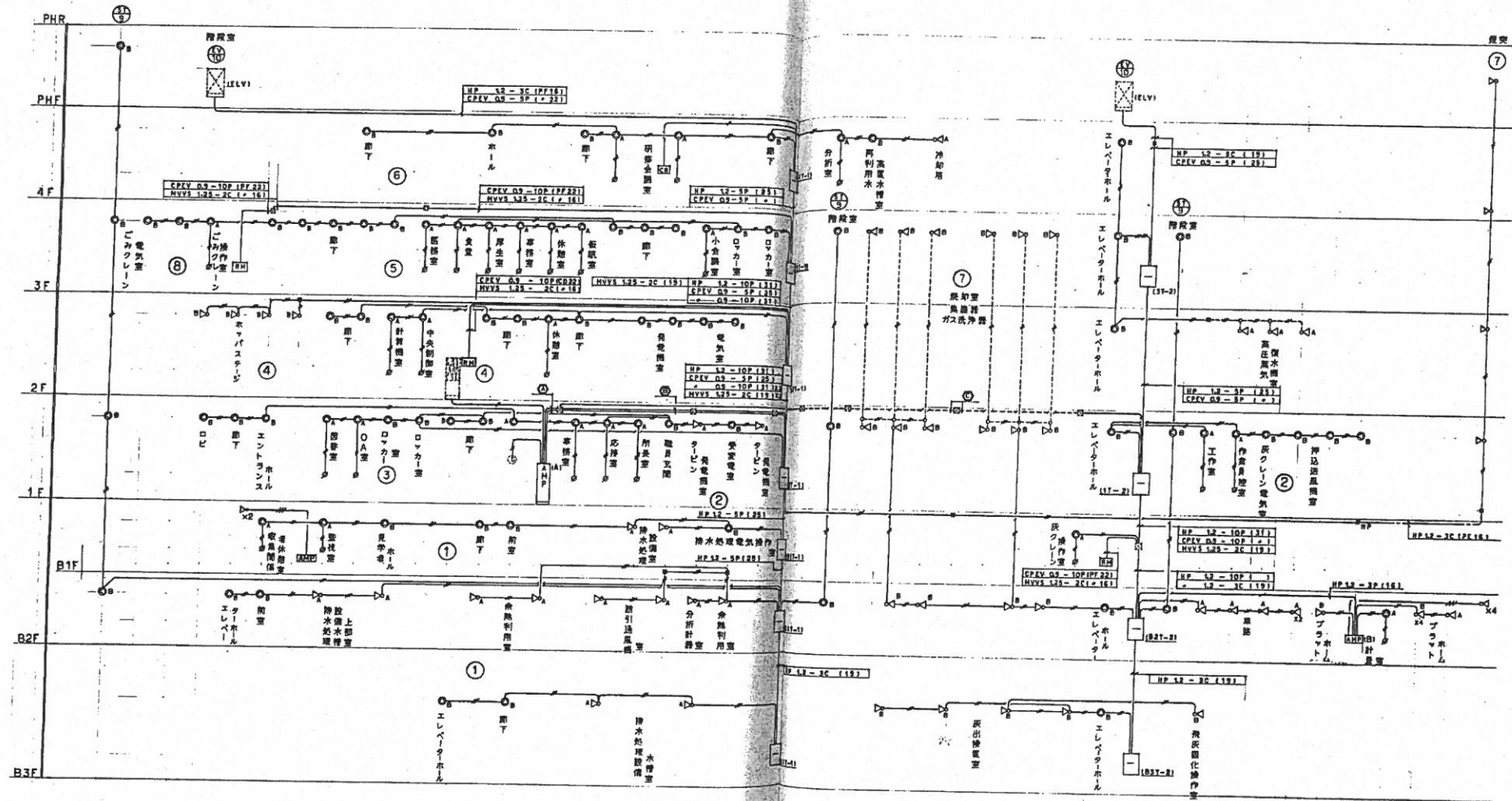
不活性ガス（二酸化炭素）消火設備 凡 例		
記号	名 称	備 考
⑧	二酸化炭素ガス消火ユニット	55kg/82.5L X 34本
⑨	制御盤	1回線、音声警報装置、警報機設備内蔵
⑩	点検用停止弁	80A、リミットスイッチ付
⑪	安全装置	
⑫	容積弁/レノイド	
⑬	圧力スイッチ	
⑭	漏れ箱	
⑮	操作箱	デジタルカウントダウンタイマ付 自手動リセットスイッチ付 ⑯：防雨箱付
⑰	充満表示灯	⑰s：安全対操用 ⑰v：防雨型
⑱	スピーカ	⑱s：安全対操用
⑲	噴射ヘッド	ZMT型
⑳	ビストンレリーザ	遮断器用（空調設備工事）
㉑	変圧箱	⑳：防雨箱付
㉒	不燃弁	φ4Xφ6 需用
㉓	配管	φ4Xφ6
㉔	配管	JIS G3454 STPG370 Sch80
㉕	電線	新設配線



タービン棟 二酸化炭素消火設備 系統図



タービン棟 二酸化炭素消火設備 1階2階平面図



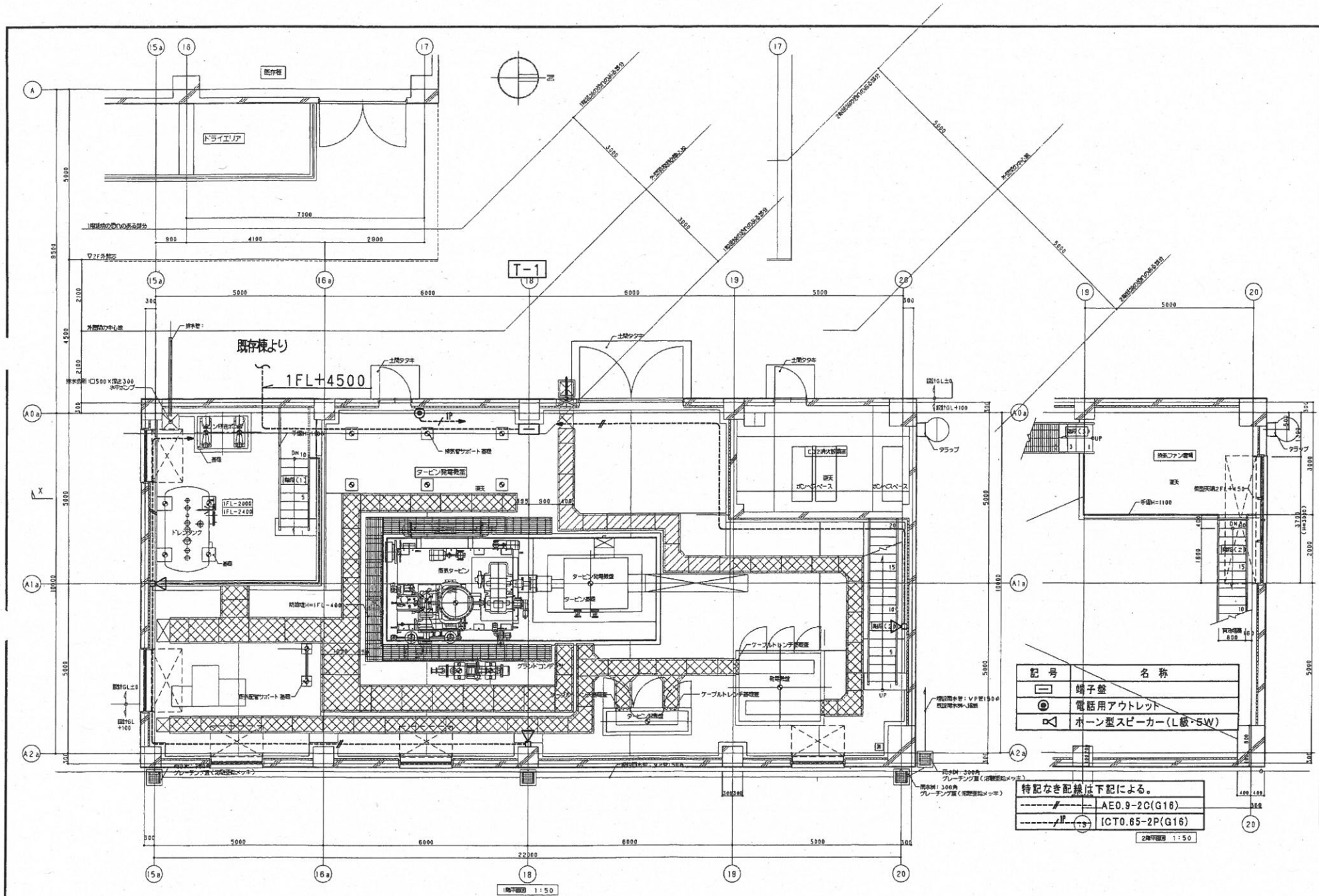
特設中継管設備は、下記と同一。
※配管内には、可成り(6mm)を挿入すること。

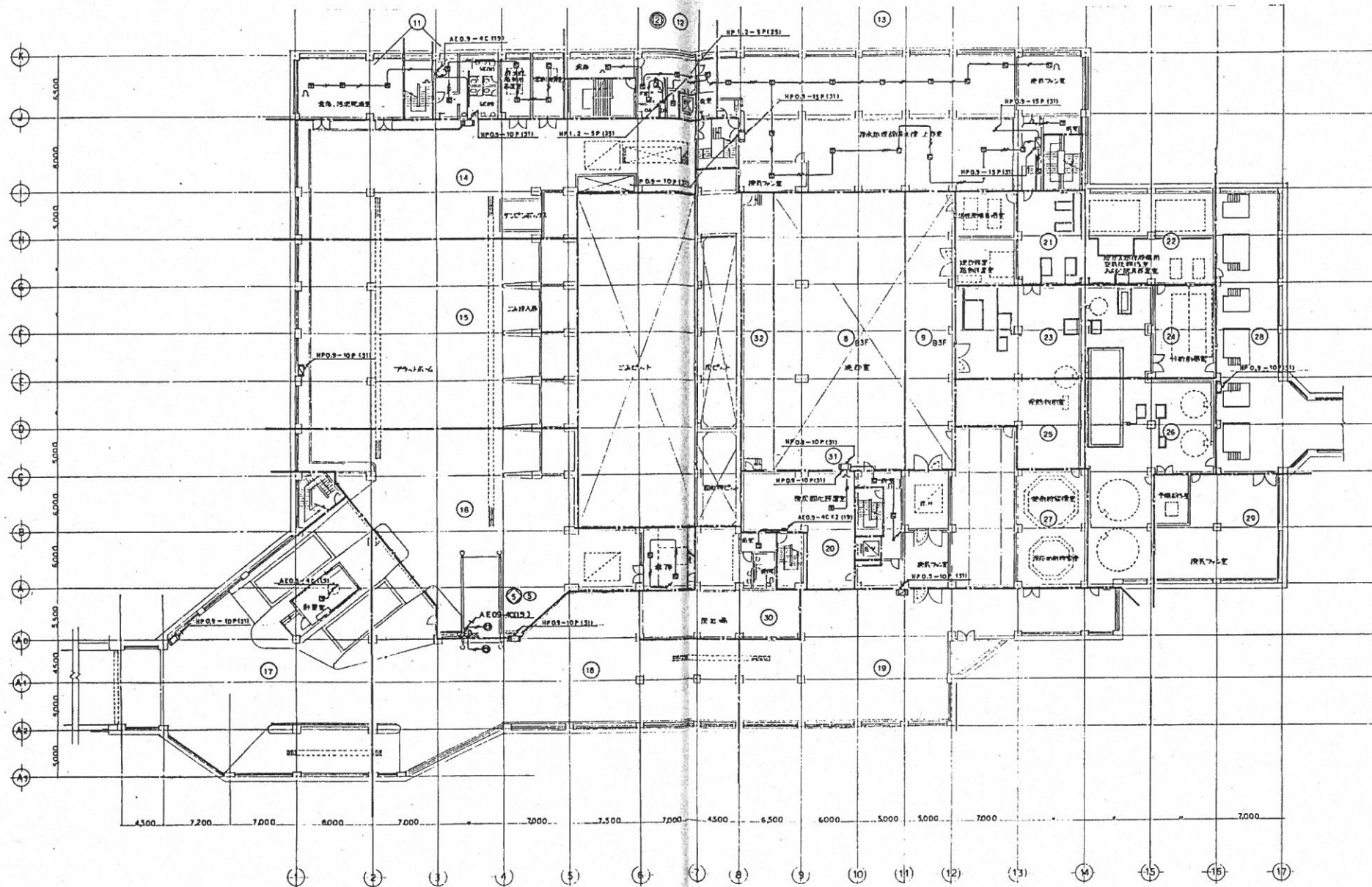
HP 12 - SP (191)
HP 12 - SC (191)
HP 12 - SC (191)
HP 12 - SC (191)
CPEV 03 - SP (191)

HP 12 - SP (191)
CPEV 03 - SP (191)
HP 12 - SP (191)
HP 12 - SP (191)
MVVS 123 - 2C (191)
HP 12 - SP (191)

HP 12 - SP (191)
HP 12 - SP (191)
HP 12 - SP (191)
HP 12 - SP (191)
HP 12 - SP (191)
HP 12 - SP (191)

放送設備設備 系統図





設計	年月日	図面名称

(名称) 松戸市和名ヶ谷クリーンセンター建設工事	電気設備
自動火災報知設備 地下2階平面図	図面番号 E-63
縮尺 1/200	図面番号

[illegible]

(医務)松戸市和名ヶ谷クリーンセンター建設工事	電気設備
-------------------------	------

車	電氣設備
---	------

自動火災報知設備 1 層平面図

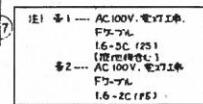
圖 尺 1/200

圖照番号 E-65

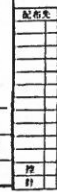
图例符号	
------	--

配布所

改	計
---	---

[illegible][illegible]

(店務)松戸市和名ヶ谷グリーンセンター建設工事	電気設備	管理番号	E-66
	消防火災報知設備 2 階平面図	図面番号	
	縮尺 1/200		



(医務)松戸市和名ヶ谷クリーンセンター建設工事	電気設備		
	自動火災報知設備 3階平面図	管理番号 E-67	
	縮尺 1/200	図面番号	冊数 1/1

