

事業設計書						設計 年月日	令和 8 年 月 日		
部長		課長	所長	補佐	主査		担当		設計者
事業名称		日暮クリーンセンターほか2か所消防用設備定期点検業務委託				路線 番号			
事業箇所		松戸市五香西五丁目14番地の1ほか2か所		事業 施行 方法		事業 期間	自 令和 8 年 4 月 1 日 至 令和 9 年 3 月 3 1 日		
設計 金額	事業費総額		一金		委託価格		円		
					委託費計		円		
	内 訳	直接事業費			現場管理費				
		共通仮設費							
	一般管理費								
設計概要									
								設計内容 審査済	

内 訳 表

名 称	規格寸法	単位	数量	単価	金 額	摘 要
日暮クリーンセンター		式	1			内訳表第A表参照（按分比率 34.02624%
ごみ中継施設		式	1			内訳表第B表参照（按分比率 6.00234%
クリーンセンター		式	1			内訳表第C表参照（按分比率 43.48447%
クリーンセンター内体育施設		式	1			内訳表第D表参照（按分比率 7.47694%
六実高柳老人福祉センター		式	1			内訳表第E表参照（按分比率 4.46278%
飛灰保管用仮設建物		式	1			内訳表第F表参照（按分比率 4.54723%
委託価格						
消費税及び地方消費税の額		式	1			
委託費計						

内 訳 表

第A表

1式当たり

名 称	規格寸法	単位	数量	単価	金 額	摘 要
(日暮クリーンセンター)						
機器点検						
直接人件費	機器点検	式	1			内訳表第1表参照
機器点検・総合点検						
直接人件費	機器点検・総合点検	式	1			内訳表第2表参照
直接人件費 計						
直接物品費	機器点検	式	1			
業務管理費	機器点検	式	1			
一般管理費	機器点検	式	1			
小 計						
計						

松 戸 市

内 訳 表

第B表

1式当たり

名 称	規格寸法	単位	数量	単価	金 額	摘 要
(ごみ中継施設)						
機器点検						
直接人件費	機器点検	式	1			内訳表第3表参照
機器点検・総合点検						
直接人件費	機器点検・総合点検	式	1			内訳表第4表参照
直接人件費 計						
直接物品費	機器点検	式	1			
業務管理費	機器点検	式	1			
一般管理費	機器点検	式	1			
小 計						
計						

松 戸 市

内 訳 表

第C表

1式当たり

名 称	規格寸法	単位	数量	単価	金 額	摘 要
(クリーンセンター)						
機器点検						
直接人件費	機器点検	式	1			内訳表第5表参照
機器点検・総合点検						
直接人件費	機器点検・総合点検	式	1			内訳表第6表参照
小 計						
直接物品費	機器点検	式	1			
業務管理費	機器点検	式	1			
一般管理費	機器点検	式	1			
小 計						
計						

松 戸 市

内 訳 表

第D表

1式当たり

名 称	規格寸法	単位	数量	単価	金 額	摘 要
(クリーンセンター内体育施設)						
機器点検						
直接人件費	機器点検	式	1			内訳表第7表参照
小 計						
直接物品費	機器点検	式	1			
業務管理費	機器点検	式	1			
一般管理費	機器点検	式	1			
小 計						
計						

内 訳 表

第E表

1式当たり

名 称	規格寸法	単位	数量	単価	金 額	摘 要
(六実高柳老人福祉センター)						
機器点検						
直接人件費	機器点検	式	1			内訳表第8表参照
小 計						
直接物品費	機器点検	式	1			
業務管理費	機器点検	式	1			
一般管理費	機器点検	式	1			
小 計						
計						

内 訳 表

第F表

1式当たり

名 称	規格寸法	単位	数量	単価	金 額	摘 要
(飛灰保管用仮設建物)						
機器点検						
直接人件費	機器点検	式	1			内訳表第9表参照
機器点検・総合点検						
直接人件費	機器点検・総合点検	式	1			内訳表第10表参照
小 計						
直接物品費	機器点検	式	1			
業務管理費	機器点検	式	1			
一般管理費	機器点検	式	1			
小 計						
計						

松 戸 市

内 訳 表

第1表

1式当たり

名 称	規格寸法	単位	数量	単価	金 額	摘 要
機器点検（日暮クリーンセンター）						
自動火災報知設備		回	1.0			単価表第 1 表
誘導灯設備		回	1.0			単価表第 2 表
消火器設備		回	1.0			単価表第 3 表
屋内消火栓設備		回	1.0			単価表第 4 表
ハロゲン化物消火設備		回	1.0			単価表第 5 表
防排煙設備		回	1.0			単価表第 6 表
直接人件費 計	機器点検					

内 訳 表

第2表

1式当たり

名 称	規格寸法	単位	数量	単価	金 額	摘 要
機器点検・総合点検（日暮クリーンセンター）						
自動火災報知設備	総合点検（外観・機能	回	1.0			単価表第 7 表
屋内消火栓設備	外観・機能点検	回	1.0			単価表第 8 表
ハロゲン化物消火設備	外観・機能点検	回	1.0			単価表第 9 表
防排煙設備	総合点検（外観・機能	回	1.0			単価表第 10 表
配線点検	総合点検（外観・機能	回	1.0			単価表第 11 表
直接人件費 計	機器点検					

内 訳 表

第3表

1式当たり

名 称	規格寸法	単位	数量	単価	金 額	摘 要
機器点検（ごみ中継施設）						
自動火災報知設備		回	1.0			単価表第 12 表
消火器設備		回	1.0			単価表第 13 表
直接人件費 計	機器点検					

内 訳 表

第4表

1式当たり

名 称	規格寸法	単位	数量	単価	金 額	摘 要
総合点検（ごみ中継施設）						
自動火災報知設備	総合点検（外観・機能	回	1.0			単価表第 14 表
直接人件費 計	機器点検					

内 訳 表

第5表

1式当たり

名 称	規格寸法	単位	数量	単価	金 額	摘 要
機器点検（クリーンセンター）						
屋内消火栓設備	機器点検	式	1.0			単価表第 15 表
非常警報設備	機器点検	式	1.0			単価表第 17 表
自動火災報知設備	機器点検	式	1.0			単価表第 19 表
防火設備	機器点検	式	1.0			単価表第 21 表
消火器具設備	機器点検	式	1.0			単価表第 23 表
非常電源（非常電源専用受電設	機器点検	式	1.0			単価表第 25 表
直接人件費 計	機器点検					

内 訳 表

第6表

1式当たり

名 称	規格寸法	単位	数量	単価	金 額	摘 要
機器点検・総合点検（クリーンセンター）						
屋内消火栓設備	機器点検・総合点検	式	1.0			単価表第 16 表
非常警報設備	機器点検・総合点検	式	1.0			単価表第 18 表
自動火災報知設備	機器点検・総合点検	式	1.0			単価表第 20 表
防火設備	機器点検・総合点検	式	1.0			単価表第 22 表
消火器具設備	機器点検	式	1.0			単価表第 24 表
非常電源（非常電源専用受電設	機器点検・総合点検	式	1.0			単価表第 26 表
直接人件費 計	機器点検・総合点検					

松 戸 市

内 訳 表

第7表

1式当たり

名 称	規格寸法	単位	数量	単価	金 額	摘 要
機器点検（クリーンセンター内体育施設）						
屋内消火栓設備	機器点検	式	1.0			単価表第 27 表
非常警報設備	機器点検	式	1.0			単価表第 28 表
自動火災報知設備	機器点検	式	1.0			単価表第 29 表
防火設備	機器点検	式	1.0			単価表第 30 表
消火器具設備	機器点検	式	1.0			単価表第 31 表
誘導灯誘導標識設備	機器点検	式	1.0			単価表第 33 表
直接人件費	機器点検					

内 訳 表

第8表

1式当たり

名 称	規格寸法	単位	数量	単価	金 額	摘 要
機器点検（六実高柳老人福祉センター）						
屋内消火栓設備	機器点検	式	1.0			単価表第 35 表
自動火災報知設備	機器点検	式	1.0			単価表第 36 表
誘導灯誘導標識設備	機器点検	式	1.0			単価表第 37 表
消火器具設備	機器点検	式	1.0			単価表第 39 表
非常電源（非常電源専用受電設	機器点検	式	1.0			単価表第 41 表
直接人件費	機器点検					

内 訳 表

第9表

1式当たり

名 称	規格寸法	単位	数量	単価	金 額	摘 要
機器点検（飛灰保管用仮設建物）						
自動火災報知設備	機器点検	式	1			単価表第 42 表
消火器具設備	機器点検	式	1			単価表第 44 表
誘導灯誘導標識設備	機器点検	式	1			単価表第 45 表
直接人件費	機器点検					

内 訳 表

第10表

1式当たり

名 称	規格寸法	単位	数量	単価	金 額	摘 要
機器点検・総合点検（飛灰保管用仮設建物）						
自動火災報知設備	機器点検・総合点検	式	1			単価表第 43 表
消火器具設備	機器点検	式	1			単価表第 44 表
誘導灯誘導標識設備	機器点検	式	1			単価表第 45 表
直接人件費	機器点検・総合点検					

単 価 表

第 1 表	自動火災報知設備	外観・機能点検		1 回当たり		日暮クリーンセンター
名 称	規 格 寸 法	単位	数量	単 価	金 額	摘 要
受信装置	1 級 1 0 回線	人				
差動式分布型感知器	空気管式 2 種	人				
差動式スポット型感知器	2 種	人				
定温式スポット型感知器	1 種	人				
発信機	1 級	人				
表示灯		人				
電鈴		人				
電源装置		人				
地区音響装置		人				
計						

単 価 表

第 2 表	誘導灯設備 外観・機能点検 1 回当たり 日暮クリーンセンター					
名 称	規 格 寸 法	単位	数量	単 価	金 額	摘 要
誘導灯	小型避難口誘導灯	人				
計						

単 価 表

第 3 表	消火器設備 外観・機能点検 1 回当たり 日暮クリーンセンター					
名 称	規 格 寸 法	単位	数量	単 価	金 額	摘 要
粉末消火器		人				
計						

単 価 表

第 4 表	屋内消火栓設備	外観・機能点検		1 回当たり		日暮クリーンセンター
名 称	規 格 寸 法	単位	数量	単 価	金 額	摘 要
消火栓ポンプ		人				
操作盤		人				
呼水装置		人				
消火栓		人				
計						

単 価 表

第 5 表	ハロゲン化物消火設備	外観・機能点検		1 回当たり		日暮クリーンセンター
名 称	規 格 寸 法	単位	数量	単 価	金 額	摘 要
ハロン1301	70㍓、50K	人				
容器弁解放装置		人				
起動用ガス容器	2.2㍓、1.0K	人				
起動用操作函		人				
制御盤		人				
音声警報盤		人				
選択弁		人				
開口部自動閉鎖装置		人				
電源	常用100V，非常用24V	人				
作動試験費		人				
計						

単 価 表

第 6 表	防排煙設備	外観・機能点検		1 回当たり		日暮クリーンセンター
名 称	規 格 寸 法	単位	数量	単 価	金 額	摘 要
制御盤		人				
煙感知器		人				
防火シャッター		人				
計						

単 価 表

第 7 表	自動火災報知設備	総合点検		1 回当たり		日暮クリーンセンター
名 称	規 格 寸 法	単位	数量	単 価	金 額	摘 要
受信装置	1 級 1 0 回線	人				
差動式分布型感知器	空気管式 2 種	人				
差動式スポット型感知器	2 種	人				
定温式スポット型感知器	1 種	人				
発信機	1 級	人				
表示灯		人				
電鈴		人				
電源装置		人				
地区音響装置		人				
計						

単 価 表

第 8 表	屋内消火栓設備	総合点検		1 回当たり		日暮クリーンセンター
名 称	規 格 寸 法	単位	数量	単 価	金 額	摘 要
消火栓ポンプ		人				
操作盤		人				
呼水装置		人				
消火栓		人				
放水試験費		人				
計						

単 価 表

第 9 表	ハロゲン化物消火設備	総合点検		1 回当たり		日暮クリーンセンター
名 称	規 格 寸 法	単位	数量	単 価	金 額	摘 要
ハロン1301	70㍓、50K	人				
容器弁解放装置		人				
起動用ガス容器	2.2㍓、1.0K	人				
起動用操作函		人				
制御盤		人				
音声警報盤		人				
選択弁		人				
開口部自動閉鎖装置		人				
電源	常用100V，非常用24V	人				
作動試験費		人				
放出試験費		人				
計						

単 価 表

第 10 表	防排煙設備		総合点検		1 回当たり		日暮クリーンセンター
名 称	規 格 寸 法	単位	数量	単 価	金 額	摘 要	
制御盤		人					
煙感知器		人					
防火シャッター		人					
計							

単 価 表

第 11 表	配線点検	総合点検		1 回当たり		日暮クリーンセンター
名 称	規 格 寸 法	単位	数量	単 価	金 額	摘 要
配線点検		人				
計						

単 価 表

第 12 表	自動火災報知設備	外観・機能点検		1 回当たり		ごみ中継施設
名 称	規 格 寸 法	単位	数量	単 価	金 額	摘 要
受信機 P型1級	P型 1 級 1 0 回線	人				
発信機 P型1級	P型 1 級	人				
差動式スポット型感知器	2 種	人				
定温式スポット型感知器	1 種	人				
光電式スポット型感知器	2 種	人				
差動式分布型感知器	空気管式 2 種	人				
地区音響装置		人				
表示灯		人				
電源装置		人				
非常用照明装置		人				
誘導標識		人				
計						

単 価 表

第 13 表	消火器設備	外観・機能点検		1 回当たり		ごみ中継施設
名 称	規 格 寸 法	単位	数量	単 価	金 額	摘 要
粉末消火器		人				
計						

単 価 表

第 14 表	自動火災報知設備	機器点検・総合点検		1 回当たり		ごみ中継施設
名 称	規 格 寸 法	単位	数量	単 価	金 額	摘 要
受信機 P型1級	P型 1 級 10回線	人				
発信機 P型1級	P型 1 級	人				
差動式スポット型感知器	2 種	人				
定温式スポット型感知器	1 種	人				
光電式スポット型感知器	2 種	人				
差動式分布型感知器	空気管式 2 種	人				
地区音響装置		人				
表示灯		人				
電源装置		人				
非常用照明装置		人				
誘導標識		人				
配線		人				
計						

単 価 表

第 15 表	屋内消火栓設備	機器点検		1式当たり		クリーンセンター
名 称	規 格 寸 法	単位	数量	単 価	金 額	摘 要
加圧送水装置		人				
制御盤		人				
消火栓		人				
起動用スイッチ		人				
水源	貯水槽、給水装置、バルブ類等	人				
計						

単 価 表

第 16 表	屋内消火栓設備	機器点検・総合点検		1式当たり		クリーンセンター
名 称	規 格 寸 法	単位	数量	単 価	金 額	摘 要
加圧送水装置		人				
制御盤		人				
消火栓		人				
起動用スイッチ		人				
放水試験		人				
水源	貯水槽、給水装置、バルブ類等	人				
計						

単 価 表

第 17 表	非常警報設備		機器点検		1式当たり		クリーンセンター
名 称	規 格 寸 法	単位	数量	単 価	金 額	摘 要	
増幅器操作部		人					
遠隔操作器		人					
スピーカー		人					
音量調整器		人					
常用電源		人					
予備電源		人					
計							

単 価 表

第 18 表	非常警報設備		機器点検・総合点検		1式当たり	クリーンセンター
名 称	規 格 寸 法	単位	数量	単 価	金 額	摘 要
増幅器操作部		人				
遠隔操作器		人				
スピーカー		人				
音量調整器		人				
常用電源		人				
予備電源		人				
総合作動等		人				
計						

単 価 表

第 19 表	自動火災報知設備	機器点検		1式当たり			クリーンセンター
名 称	規 格 寸 法	単位	数量	単 価	金 額	摘 要	
自動火災報知受信機	P型1級	人					
自動火災報知副受信機		人					
差動式スポット型感知器		人					
差動式分布型空気管式感知器		人					
定温式スポット型感知器		人					
イオン化式煙感知器		人					
光電式煙感知器		人					
発信機	P型1級	人					
地区音響装置		人					
常用電源	(交流電源)	人					
予備電源		人					
表示灯		人					
計							

単 価 表

第 20 表	自動火災報知設備	機器点検・総合点検		1式当たり		クリーンセンター
名 称	規 格 寸 法	単位	数量	単 価	金 額	摘 要
自動火災報知受信機	P型1級	人				
自動火災報知副受信機		人				
差動式スポット型感知器		人				
差動式分布型空気管式感知器		人				
定温式スポット型感知器		人				
イオン化式煙感知器		人				
光電式煙感知器		人				
発信機	P型1級	人				
地区音響装置		人				
常用電源	(交流電源)	人				
予備電源		人				
表示灯		人				
計						

単 価 表

第 21 表	防火設備		機器点検		1式当たり	クリーンセンター
名 称	規 格 寸 法	単位	数量	単 価	金 額	摘 要
制御盤		人				
防火扉	ドア式 片開き	人				
防火扉	ドア式 両開き	人				
防火シャッター		人				
光電式煙感知器		人				
計						

単 価 表

第 22 表	防火設備	機器点検・総合点検		1式当たり		クリーンセンター
名 称	規 格 寸 法	単位	数量	単 価	金 額	摘 要
制御盤		人				
防火扉	ドア式 片開き	人				
防火扉	ドア式 両開き	人				
防火シャッター		人				
光電式煙感知器		人				
計						

単 価 表

第 23 表	消火器具設備		機器点検		1式当たり		クリーンセンター
名 称	規 格 寸 法	単位	数量	単 価	金 額	摘 要	
粉末(ABC)消火器	加圧式(10型)、蓄圧式(10型)	人					
計							

単 価 表

第 24 表	消火器具設備		機器点検		1式当たり		クリーンセンター
名 称	規 格 寸 法	単位	数量	単 価	金 額	摘 要	
粉末(ABC)消火器	加圧式(10型)、蓄圧式(10型)	人					
計							

単 価 表

第 25 表	非常電源（非常電源専用受電設備）機器点検			1式当たり			クリーンセンター
名 称	規 格 寸 法	単位	数量	単 価	金 額	摘 要	
低圧受電設備	機器点検	人					
計							

単 価 表

第 26 表	非常電源（非常電源専用受電設備）機器点検・総合点検					1式当たり	クリーンセンター
名 称	規 格 寸 法	単位	数量	単 価	金 額	摘 要	
低圧受電設備	機器点検	人					
低圧受電設備	総合点検	人					
計							

単 価 表

第 27 表	屋内消火栓設備 機器点検 1式当たり クリーンセンター内体育施設					
名 称	規 格 寸 法	単位	数量	単 価	金 額	摘 要
消火栓		人				
計						

単 価 表

第 28 表	非常警報設備		機器点検		1式当たり		クリーンセンター内体育施設
名 称	規 格 寸 法	単位	数量	単 価	金 額	摘 要	
増幅器操作部		人					
自動火災報知連動		人					
スピーカー		人					
音量調整器		人					
常用電源		人					
予備電源		人					
計							

単 価 表

第 29 表	自動火災報知設備	機器点検		1式当たり		クリーンセンター内体育施設
名 称	規 格 寸 法	単位	数量	単 価	金 額	摘 要
自動火災報知受信機	P型1級	人				
差動式スポット型感知器		人				
差動式分布型空気管式感知器		人				
定温式スポット型感知器		人				
光電式スポット型煙感知器		人				
発信機	P型1級	人				
地区音響装置		人				
常用電源	(交流電源)	人				
予備電源		人				
表示灯		人				
計						

単 価 表

第 30 表	防火設備 機器点検 1式当たり クリーンセンター内体育施設					
名 称	規 格 寸 法	単位	数量	単 価	金 額	摘 要
制御盤		人				
防火シャッター		人				
光電式スポット型煙感知器		人				
計						

単 価 表

第 31 表	消火器具設備		機器点検		1式当たり		クリーンセンター内体育施設
名 称	規 格 寸 法	単位	数量	単 価	金 額	摘 要	
粉末(ABC)消火器	加圧式(10型)	人					
計							

単 価 表

第 32 表	消火器具設備		機器点検		1式当たり		クリーンセンター内体育施設
名 称	規 格 寸 法	単位	数量	単 価	金 額	摘 要	
粉末(ABC)消火器	加圧式(10型)	人					
計							

単 価 表

第 33 表	誘導灯誘導標識設備 機器点検 1式当たり クリーンセンター内体育施設					
名 称	規 格 寸 法	単位	数量	単 価	金 額	摘 要
誘導灯		人				
誘導標識		人				
計						

単 価 表

第 34 表	誘導灯誘導標識設備 機器点検 1式当たり クリーンセンター内体育施設					
名 称	規 格 寸 法	単位	数量	単 価	金 額	摘 要
誘導灯		人				
誘導標識		人				
計						

単 価 表

第 35 表	屋内消火栓設備		機器点検	1式当たり		六実高柳老人福祉センター
名 称	規 格 寸 法	単位	数量	単 価	金 額	摘 要
加圧送水装置		人				
制御盤		人				
消火栓		人				
起動用スイッチ		人				
呼水装置		人				
計						

単 価 表

第 36 表	自動火災報知設備	機器点検		1式当たり			六実高柳老人福祉センター
名 称	規 格 寸 法	単位	数量	単 価	金 額	摘 要	
自動火災報知受信機	P型1級	人					
差動式スポット型感知器		人					
定温式スポット型感知器		人					
光電式スポット型煙感知器		人					
発信機	P型1級	人					
地区音響装置		人					
常用電源	(交流電源)	人					
予備電源		人					
表示灯		人					
計							

単 価 表

第 37 表	誘導灯誘導標識設備 機器点検 1式当たり 六実高柳老人福祉センター					
名 称	規 格 寸 法	単位	数量	単 価	金 額	摘 要
誘導灯		人				
計						

単 価 表

第 38 表	誘導灯誘導標識設備 機器点検 1式当たり 六実高柳老人福祉センター					
名 称	規 格 寸 法	単位	数量	単 価	金 額	摘 要
誘導灯		人				
計						

単 価 表

第 39 表	消火器具設備		機器点検		1式当たり		六実高柳老人福祉センター
名 称	規 格 寸 法	単位	数量	単 価	金 額	摘 要	
粉末(ABC)消火器	加圧式(10型)	人					
計							

単 価 表

第 40 表	消火器具設備 機器点検 1式当たり 六実高柳老人福祉センター					
名 称	規 格 寸 法	単位	数量	単 価	金 額	摘 要
粉末(ABC)消火器	加圧式(10型)	人				
計						

単 価 表

第 41 表	非常電源（非常電源専用受電設備）機器点検					1式当たり	六実高柳老人福祉センター
名 称	規 格 寸 法	単位	数量	単 価	金 額	摘 要	
低圧受電設備	機器点検	人					
計							

単 価 表

第 42 表	自動火災報知設備	機器点検		1式当たり			飛灰保管用仮設建物
名 称	規 格 寸 法	単位	数量	単 価	金 額	摘 要	
光電式煙感知器		人					
発信機	P型1級	人					
地区音響装置		人					
計							

単 価 表

第 43 表	自動火災報知設備	機器点検・総合点検		1式当たり		飛灰保管用仮設建物
名 称	規 格 寸 法	単位	数量	単 価	金 額	摘 要
光電式煙感知器		人				
発信機	P型1級	人				
地区音響装置		人				
計						

単 価 表

第 44 表	消火器具設備		機器点検		1式当たり		飛灰保管用仮設建物
名 称	規 格 寸 法	単位	数量	単 価	金 額	摘 要	
粉末(ABC)消火器	蓄圧式(10型)	人					
計							

単 価 表

第 45 表	誘導灯誘導標識設備		機器点検	1式当たり			飛灰保管用仮設建物
名 称	規 格 寸 法	単位	数量	単 価	金 額	摘 要	
誘導灯		人					
計							

単 価 表

第 46 表	誘導灯誘導標識設備		機器点検	1式当たり			飛灰保管用仮設建物
名 称	規 格 寸 法	単位	数量	単 価	金 額	摘 要	
誘導灯		人					
計							

仕 様 書

1. 事業名称 日暮クリーンセンターほか2か所消防用設備定期点検業務委託

2. 事業場所 松戸市五香西五丁目14番地の1ほか2か所

- ・松戸市五香西五丁目14番地の1（日暮クリーンセンター）
- ・松戸市松飛台286番地の15（ごみ中継施設）
- ・松戸市高柳新田37番地他
（クリーンセンター、体育施設、老人福祉センター、仮設建物）

3. 事業期間 令和8年4月1日から令和9年3月31日まで
クリーンセンター余熱利用施設は令和8年12月31日とする。

4. 事業内容

（1） 実施月

外観及び機器点検	8月（年1回）
総合点検（外観及び機能点検を含む）	2月（年1回）

日暮クリーンセンター

（1）消防用設備の点検項目

① 電源装置			1式
② 受信装置	1級	10回線	1台
③ 排煙装置制御盤		5回線	2台
④ 連動式シャッター（防火用）			2台
⑤ シャッター連動用煙感知器	3種		3台
⑥ 発信機	1級		6台
⑦ 差動式スポット型感知器	2種		22個
⑧ 定温式スポット型感知器	1種		8個
⑨ 差動式分布型感知器（空気管式）	2種		19個
⑩ 誘導灯			6台
⑪ 電鈴			5台

（2）消火用設備の点検事項

① 粉末消火器	10型	19本
② 粉末消火器	20型	1本
③ 粉末消火器	50型	1本
④ 屋内消火栓		3台
⑤ 消火栓用ポンプ（加圧送水装置）		1台
⑥ ハロンガス消火設備（ハロンガス容器ボンベ13本）		1式

※ ハロンガス消火設備の点検は、総合点検時に窒素ガスを使用して、放出試験を行うこと。

ごみ中継施設

(1) 消防用設備の点検項目

① 電源装置		1 式
② 受信機	P型1級 10回線	1 面
③ 発信機	P型1級	2 個
④ 差動式スポット型感知器	2 種	20 個
⑤ 定温式スポット型感知器	1 種	1 個
⑥ 光電式スポット型感知器	2 種	2 個
⑥ 差動式分布型検出器(空気管式)	2 種	11 個
⑦ 地区音響装置		4 個

(2) 消火用設備の点検事項

① 粉末消火器 (管理棟分含む)	10 型	12 本
---------------------	------	------

クリーンセンター他

- (1) クリーンセンター (管理棟及び工場棟)
- (2) クリーンセンター内体育施設 (以下「体育施設」という)
- (3) 六実高柳老人福祉センター (以下「老人福祉センター」という)
- (4) 飛灰保管用仮設建物 (以下「仮設建物」という)

機器点検

- (1) 屋内消火栓設備(仮設建物を除く)
- (2) 非常警報設備(老人福祉センター及び仮設建物を除く)
- (3) 自動火災報知設備
- (4) 防火設備(老人福祉センター及び仮設建物を除く)
- (5) 消火器具設備
- (6) 誘導灯・誘導標識設備(クリーンセンターを除く)

機器点検・総合点検(老人福祉センター及び体育施設を除く)

- (1) 屋内消火栓設備(仮設建物を除く)
- (2) 非常警報設備(仮設建物を除く)
- (3) 自動火災報知設備
- (4) 防火設備(仮設建物を除く)
- (5) 消火器具設備
- (6) 誘導灯・誘導標識設備(クリーンセンターを除く)

(クリーンセンター：CC、体育施設、老人福祉センター：老福、仮設建物)

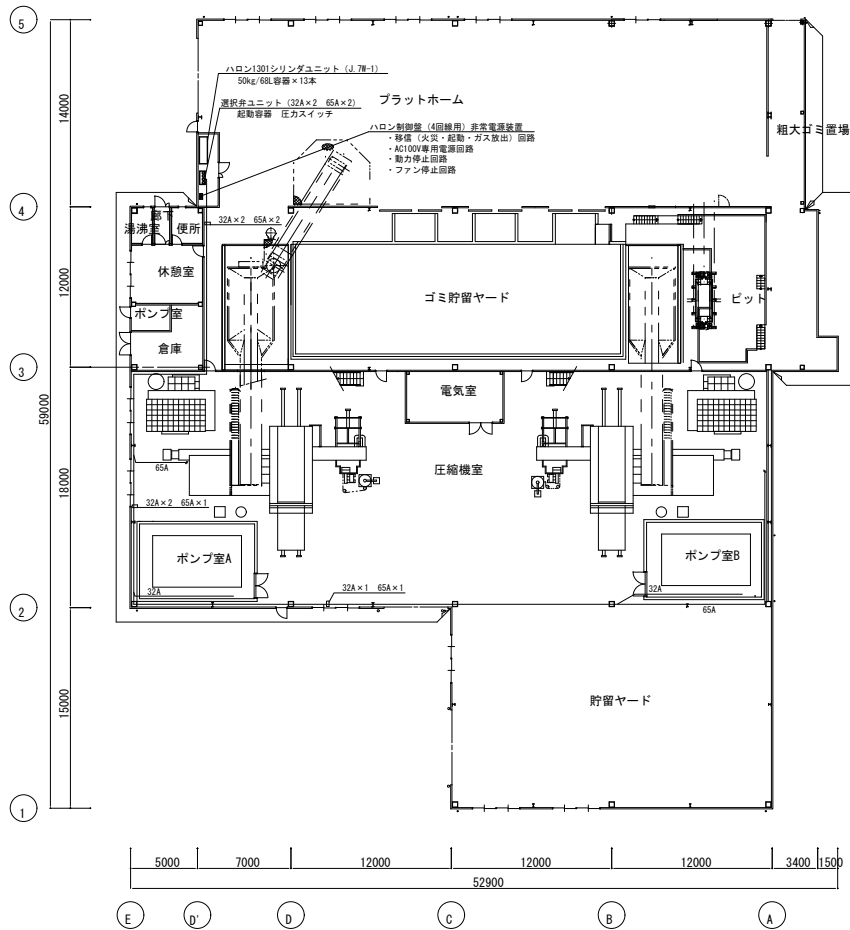
屋内消火栓設備	CC	体育施設	老 福	仮設建物
加圧送水装置	1 組	1 組		0 組
制御操作盤	1 面	1 面		0 面
消火栓	12 組	5 組	1 組	0 組
水源	1 組	1 組		0 組
非常警報設備	CC	体育室	老 福	仮設建物
増幅器操作部	1 台	1 台	0 台	0 台
遠隔操作盤	1 台	0 台	0 台	0 台
スピーカー	46 個	28 個	0 個	0 個
常用電源	1 組	1 組	0 組	0 組
予備電源	1 組	1 組	0 組	0 組
自動火災報知設備	CC	体育室	老 福	仮設建物
自動火災報知受信機	1 面	1 面	1 面	CC と兼用
自動火災報知副受信機	1 面	0 面	0 面	CC と兼用
差動式分布型感知器	5 個	7 個	0 個	0 個
定温式スポット型感知器	29 個	1 個	10 個	0 個
差動式スポット型感知器	117 個	16 個	19 個	0 個
イオン化式煙感知器	4 個	0 個	0 個	0 個
光電式煙感知器	52 個	6 個	3 個	18 個
地区音響装置	16 個	7 個	1 個	2 個
発信機	14 個	7 個	1 個	2 個
常用電源	1 組	1 組	1 組	CC と兼用
予備電源	1 組	1 組	1 組	CC と兼用
表示灯	13 個	7 個	1 個	0 個
防火設備				
制御盤	CC	体育室	老 福	仮設建物
光電式煙感知器	1 面	1 面	0 面	0 面
防火シャッター	9 個	3 個	0 個	0 個
防火扉	1 枚	3 枚	0 枚	0 枚
消火器設備	7 枚	0 枚	0 枚	0 枚
ABC 粉末消火器	CC	体育室	老 福	仮設建物
誘導灯・誘導標識設備	28 本	10 本	10 本	6 本
避難口	CC	体育室	老 福	仮設建物
通路灯	0 灯	6 灯	1 灯	2 灯
誘導標識	0 灯	5 灯	9 灯	0 灯
非常電源	0 灯	2 灯	0 灯	0 灯
低圧配電盤	CC	体育室	老 福	仮設建物
	1 面	1 面	0 面	

5. 点検の基準及び結果の報告

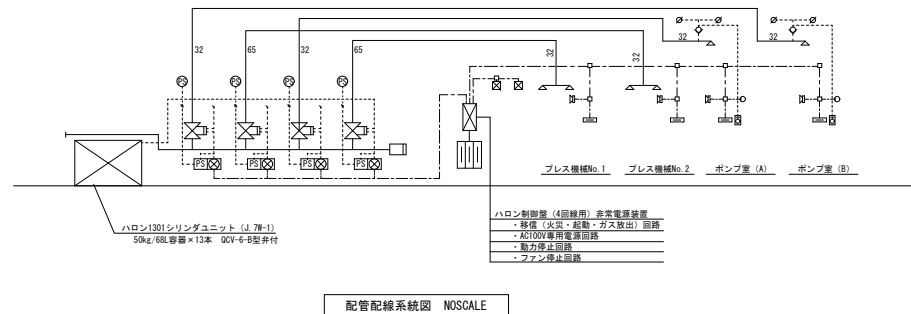
- (1) 消防法施行規則第31条の6及び平成16年5月31日付消防庁告示第9号における各設備の点検基準による点検の実施。
点検報告書を機器点検及び総合点検時に各3部提出すること。
8月の機器点検の報告書は9月上旬までに提出すること。
- (2) 建築基準法第12条第4項に基づく防火設備の検査の実施。
検査報告書を検査時に3部提出すること。
- (3) 写真撮影
ポンプ等の作動点検(放水試験等)時に写真を撮影するものとし、点検報告書と併せて提出するものとする。
なお、提出部数は2部とする。

- ## 6. 設備の修繕
- 点検の結果、設備に異常と見られた軽微な修繕については、無償にて実施すること。
ただし、火災報知機及び防煙・防火設備等の修繕、部品等の取替えの必要が生じた場合は、委託者に書類にて報告し、別途見積もりのうえ承認を得てから着手すること。

- ## 7. 遵守事項
- (1) 運用に関しては支障のないように整備し、常に良好な機能を保持すること。
 - (2) 受託者は、作業を能率的に行い、委託者の業務に支障のないようにすること。
 - (3) 作業に要する機械・器具等は、受託者の負担とする。
 - (4) 各点検作業終了後、速やかに記録写真等を提出すること。
 - (5) 本仕様書に定めのない事項について業務上必要がある場合は、甲・乙協議の上これを定める。
 - (6) ハロンガス消火設備の点検の際は自動結束機、圧縮梱包機、破袋選別設備などが停止するため、実施直前に市職員の承認を得てから点検を行うこと。

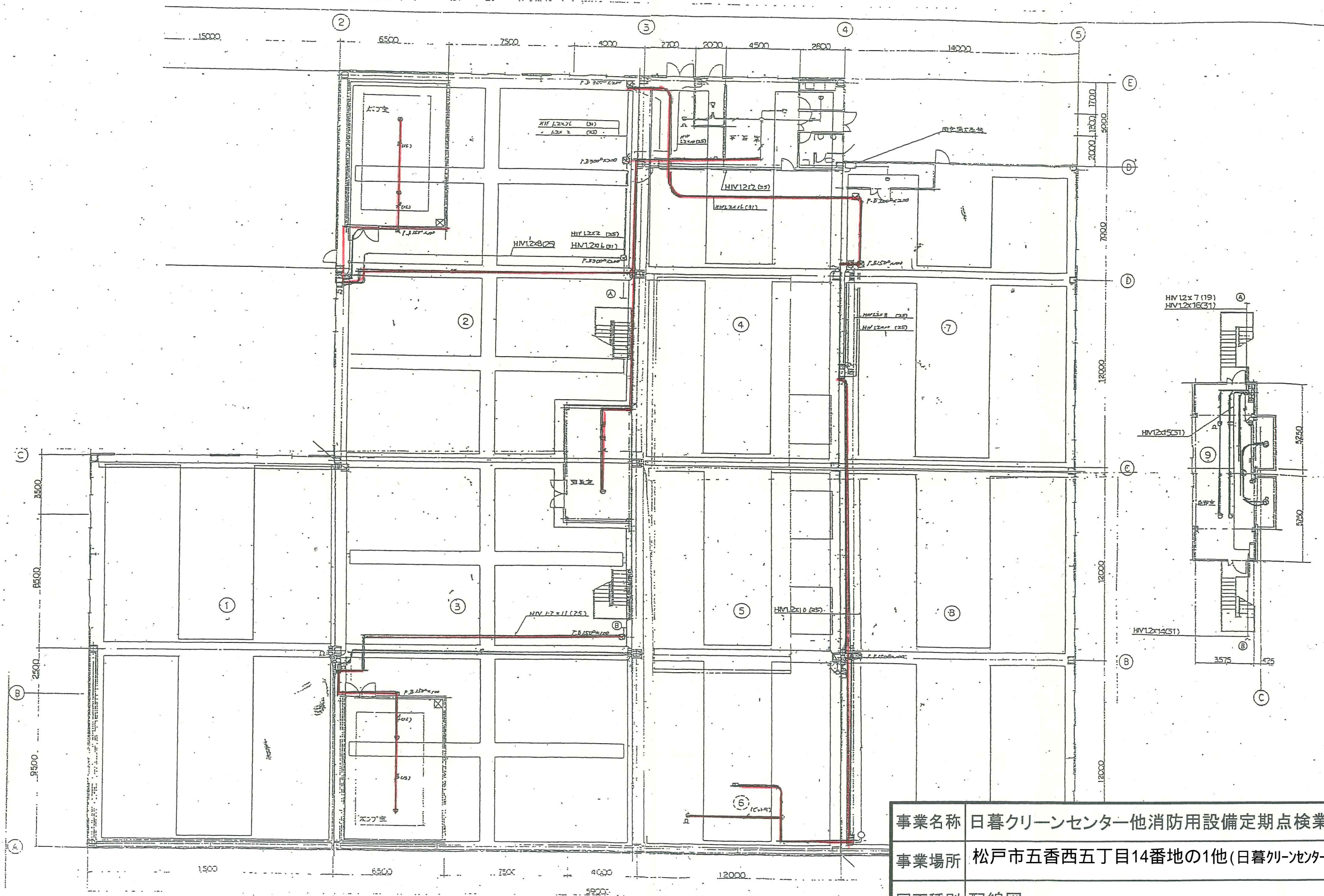


1階平面図 S=1:200

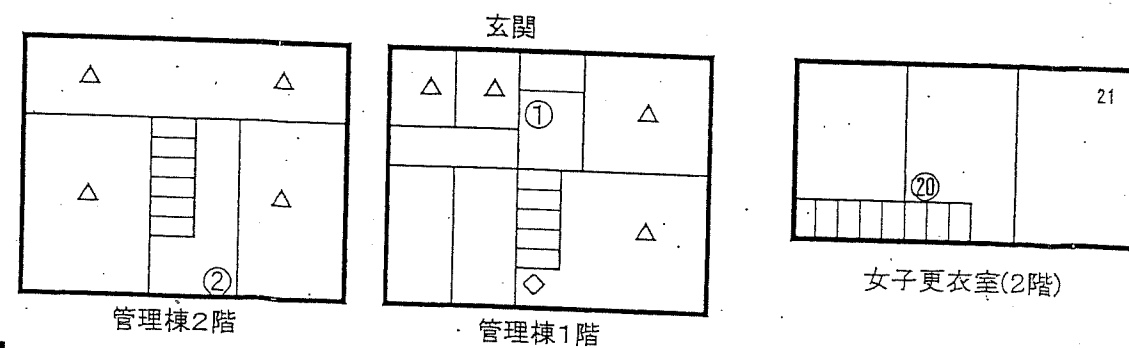
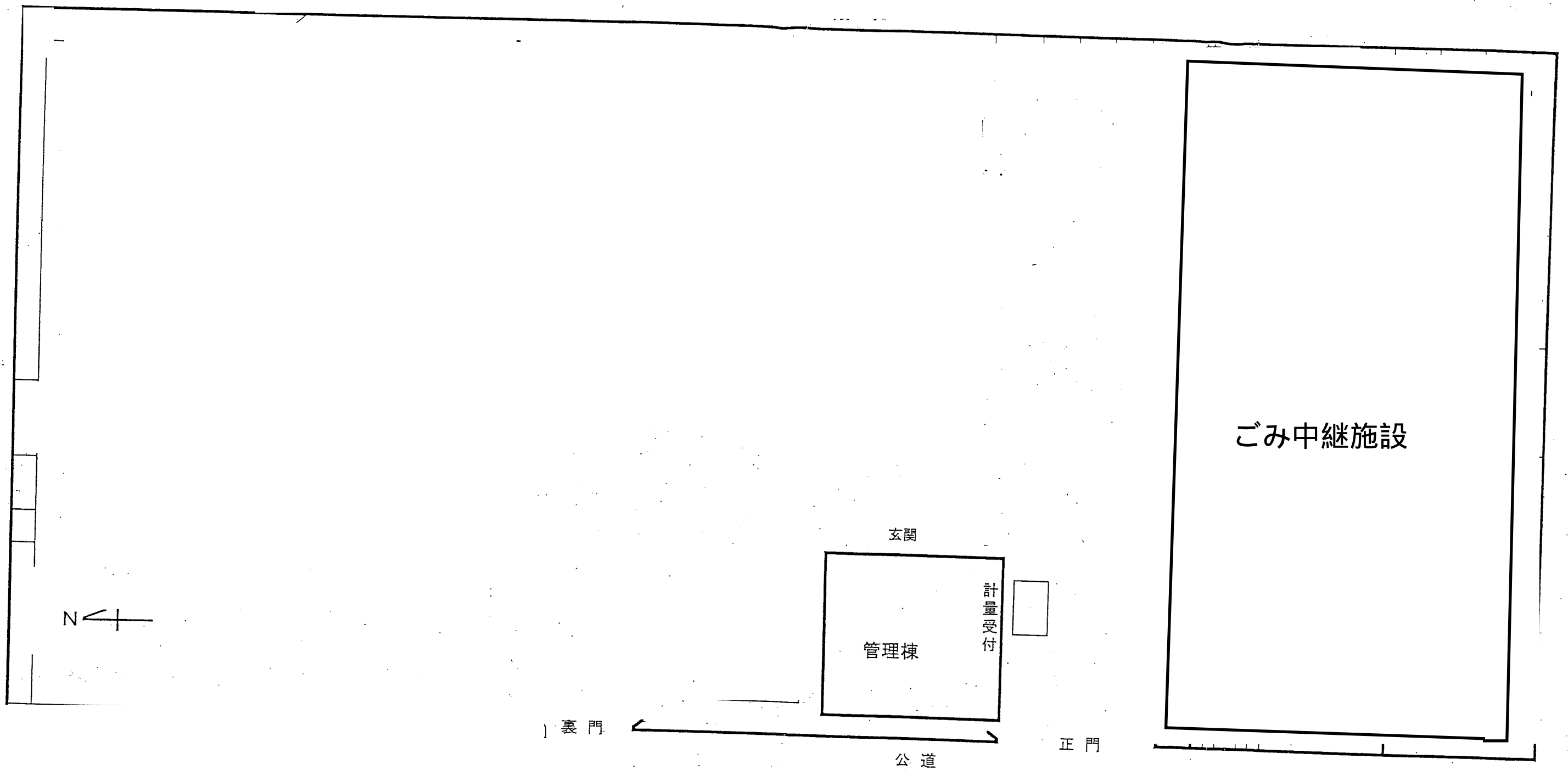


凡		例
記号	名称	備考
	制御盤	CR-4ZHPVS型
	起動盤	MT-2015型
	非常電源装置	15Ah
	スピーカー	トランペット型
	起動容器	ソレノイド弁付
	圧力スイッチ	PS-A
	圧力スイッチ	PS-D
	ガス放出ホーン	SP型 20A 25A
	配管路	STPG38 Sch40
	鋼管路	6φ
	電路	耐火、HIV（金鋼管）
	選択弁	32A×2、65A×2
	安全弁	15A
	ピストンレリーフ	
	ピストンレリーフ復帰弁	BOX付
	逆止弁	6φ 13.5φ
	シャッターBOX	

事業名	日暮クリーンセンター焼却炉用設備定期点検業務委託		
図面名	ハロン消火設備		
作成年月日	令和6年12月	変更年月日	
縮尺	1 : 200	図面番号	
設計	④ 松戸市日暮クリーンセンター		
事業者名	④ 松戸市		
	監査	設計	製図



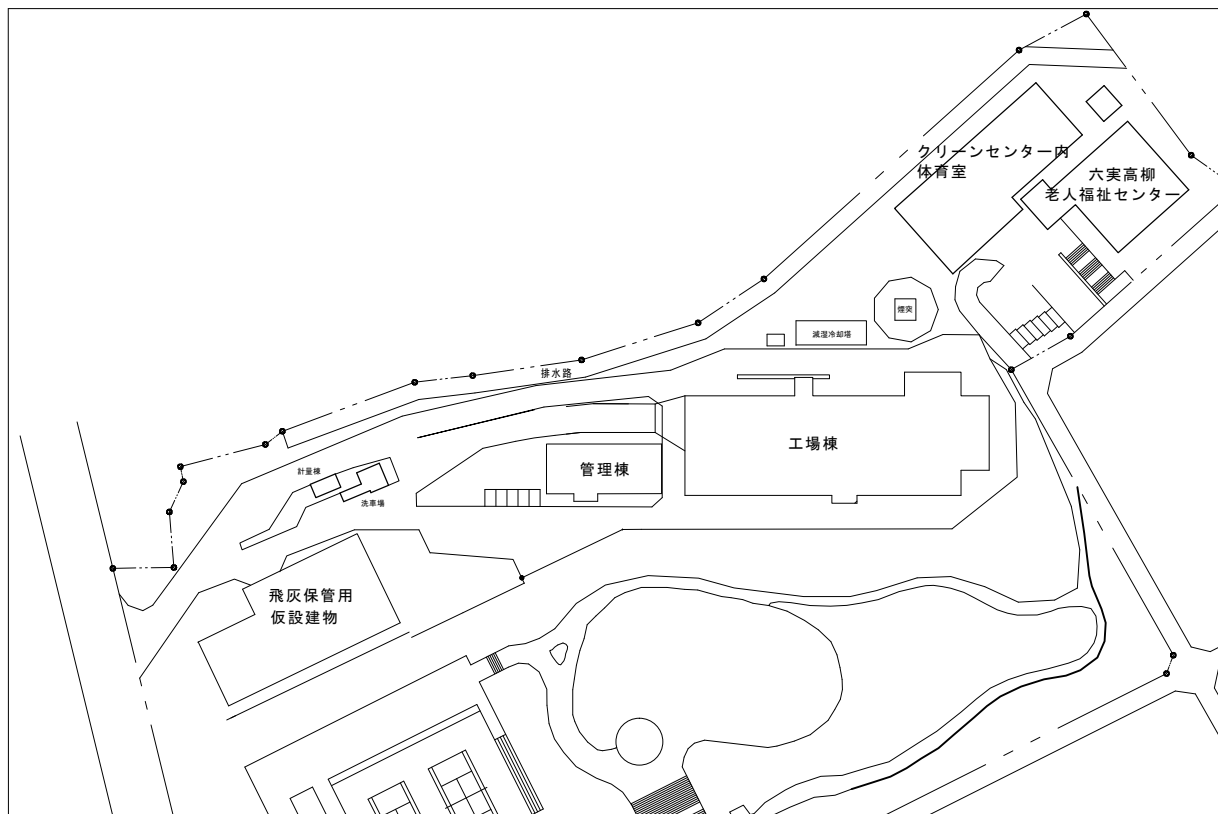
事業名称	日暮クリーンセンター他消防用設備定期点検業務委託
事業場所	松戸市五香西五丁目14番地の1他(日暮クリーンセンター)
図面種別	配線図



- ⊠ 受信機
- ⊠ 発信機(総合盤)
- 警戒番号
- ◎ 差動式分布型感知器(空気管式)
- 電鈴
- ☆ 誘導灯
- △ 差動式スポット型感知器
- ◇ 定温式スポット型感知器
- 消火器

事業名称	日暮クリーンセンター他消防用設備定期点検業務委託
事業場所	松戸市五香西五丁目14番地の1他(管理棟)
図面種別	全体平面図

管理棟 平面図
(松戸市松飛台286番地の15)



配置図

配置図