

設 計 書

委託名称 松戸市立博物館保安警備業務委託

設計金額 金 円(委託価格)

金 円(委託費計)

委託場所 松戸市千駄堀671番地 松戸市立博物館

委託期間 自 令和8年4月1日
至 令和9年3月31日

設計年月日 令和8年1月 日

生涯学習部 部長	課長□	次長	補佐	担 当

設計者	検 算

	名 称	摘 要	数 量	単 位	金 額	備 考
	保安警備業務		—	式		
	一般管理費		—	式		
	委託価格合計					
	消費税及び地方消費税額					10%
	委託費計					

	名 称	摘 要	数 量	単 位	単 価	金 額
	保安警備業務					
	○警備ポスト	通常従事日 A 巡回 : 7:45～18:00 B 警備室 : 8:30～18:00 C 立哨 : 9:30～17:00	1			
			1			
			1			
	○警備ポスト	(夏季※R8は休館期間のため積算なし) B' : 8:30～18:45	1			
	○警備ポスト	①第4金曜日(令和8年11月、12月) ②年末(令和8年12月28日) ③休館期間(令和8年4月～8月)のうち、職員出勤日 A 巡回 : 7:45～18:00 B 警備室 : 8:30～18:00	1			
			1			
	○休日	①毎週月曜日(ただし、祝祭日にあたるときはその翌日) ※休館期間(令和8年4月～8月)にあつては、土日祝祭日 ②年末年始(令和8年12月29日～令和9年1月4日)				
	人件費計					
	○直接物品費					
	小 計					
	○業務管理費					
	保安業務費					

松戸市立博物館保安警備業務委託(令和8年度)

要員配置日数に関する資料

(単位:日)

	要員配置日							
	通常警備日 (3名)	特別警備日 ※1(3名)	資料整理休館 第4金曜日(2名)	燻蒸期間 ※2(2名)	年末及び休館中 (1-3月)※3(2名)	要員配置 日数計	要員不在 日数計	合計
4月	0	0	0	0	21	21	9	30
5月	0	0	0	0	18	18	13	31
6月	0	0	0	0	22	22	8	30
7月	0	0	0	0	22	22	9	31
8月	0	0	0	0	20	20	11	31
9月	25	1	0	0	0	26	4	30
10月	26	1	0	0	0	27	4	31
11月	24	0	1	0	0	25	5	30
12月	23	0	1	0	1	25	6	31
1月	23	1	0	0	0	24	7	31
2月	23	1	0	0	0	24	4	28
3月	25	1	0	0	0	26	5	31
合計日数	169	5	2	0	104	280	85	365
ポスト	A,C,B	A,C,B	A,B	A,B	A,B			

※1. 館内整理日を除く第4金曜日

※2. 燻蒸期間は令和8年度は無し

※3. 休館期間(令和8年4月1日から8月31日まで)及び年末年始(令和8年12月28日から1月4日まで)

	月間日数	博物館 開館日数	博物館 休館日数
4月	30	0	30
5月	31	0	31
6月	30	0	30
7月	31	0	31
8月	31	0	31
9月	30	26	4
10月	31	27	4
11月	30	24	6
12月	31	23	8
1月	31	24	7
2月	28	24	4
3月	31	26	5
	365	174	191

<令和8年度 松戸市立博物館保安警備業務委託>

警備ポスト形態(内部資料)

ポスト種類	開始	終了	配置時間	備考
A 巡回	7:45	18:00	10:15	
B 警備室	8:30	18:00	9:30	
C 立哨	9:30	17:00	7:30	

A 巡回	7:45	18:00	10:15	・館内整理日 ・年末年始 ・休館日(4-8月)
B 警備室	8:30	18:00	9:30	・館内整理日 ・年末年始 ・休館日(4-8月)

仕 様 書

1. 委託名称

松戸市立博物館保安警備業務委託

2. 委託場所

松戸市千駄堀 6 7 1 番地 松戸市立博物館

3. 委託期間

令和 8 年 4 月 1 日 から 令和 9 年 3 月 3 1 日 まで

4. 目 的

松戸市立博物館（以下「甲」という。）の管理に関わる警備対象区域内の人命・財産等の安全を確保して、その円滑な業務の運営に寄与することを目的とする。（以下受託者を「乙」と記述する。）

5. 勤務体制

（1） 従事日

① 令和 8 年 4 月 1 日から令和 8 年 8 月 3 1 日までの職員出勤日（1 0 3 日）

② 令和 8 年 9 月 1 日から令和 9 年 3 月 3 1 日までの開館日（1 7 4 日）

③ 下記の指定した休館日

・ 1 1 月 2 7 日、1 2 月 2 5 日、1 2 月 2 8 日

（2） 勤務時間

7 : 4 5 ~ 1 8 : 0 0

（3） 業務従事者

別紙「巡回等目安時間表」による。

（4） 休館日

別紙「令和 8 年度（2026 年度）松戸市立博物館の開館・休館状況」参照

6. 業務内容

（1） 監視・巡回・立哨等の業務

（2） 博物館裏口等の受付および案内等

（3） 駐車場等の進入車両の確認および案内

（4） 施設の開錠、施錠等

7. 巡回等目安時間

巡回警備および立哨の時間帯は、別紙「巡回等目安時間表」を目安とすること。
ただし、実際の警備の状況により、時間帯や実施の回数を変更する必要がある場合には、適宜柔軟に対応すること。

8. 緊急時の措置

- (1) 不審な人物・物等を発見した場合、直ちに甲に報告し、指示を仰ぐこと。
- (2) 病人、負傷者は直ちに救護措置し、甲へ報告すること。
- (3) 災害等の発生時は、甲の指示によって避難誘導・事後防護にあたること。

9. 警備対象区域

- (1) 博物館建物
- (2) 建物敷地内
- (3) 博物館建物の外周
- (4) 「21 世紀の森と広場」内、「縄文の森」に位置する「復元竪穴住居」周辺

10. 服装及び携帯用具

- (1) 服装は甲及び公安委員会（警備業法）の承認を受けた制服とする。
- (2) 警笛を常に携帯すること。

11. 留意事項

- (1) 甲の組織風土、慣行、規則を尊重し服務規律を厳正にし、その名誉保持に努めること。
- (2) 業務上知り得た個人情報や、甲の業務情報等については、内容を洩らすことなく秘密を保持すること。これは本契約が終了した後及び、要員が退職した後も同様とする。
- (3) 各種取扱いにあたって、特別権限の付与がなく甲の委託を受けた管理権の範囲の業務権限であるので、過剰執行・過剰防衛等自らが不法行為にならぬように努めること。
- (4) 事件・事故の発生時は、上記③に留意しつつ積極的に取組むと同時に不用意に事に当り、受傷事故又は二次的事案を起こすことのないように努めること。

12. 教育

警備業法に定められた教育を誠実に行い、警備に関する知識・技能及び警備礼式・規律及び電話応接要領等を修得させること。

13. 労務管理

乙は、労働関係諸法令を遵守し、要員の労務管理を適正に行うこと。

1 4. 報告

乙は、毎日警備実施結果を甲が定めた報告様式にて、翌日甲に報告すること。
ただし、突発事故等の際して警備上の措置を要する際には、甲に直ちに指示を受け、その結果を書面または口頭で報告すること。

1 5. 鍵の取り扱いについて

- (1) 業務に必要な鍵は、甲が預託する。
- (2) 乙は、契約開始時に「鍵預かり書」、契約終了時に「鍵返却書」を甲に提出する。
- (3) 預託された施設の鍵は、乙の責任において保管するものとし、契約期間満了の翌日をもって、甲に返納すること。

1 6. その他

この仕様書に定めのない事項もしくは、疑義が生じた事項については、必要に応じて、甲乙協議して定めることとする。

【巡回等目安時間表】

通常開館日	(巡回)	(巡回)	(巡回)	(立哨)
	建物外周	復元竪穴 住居周辺	博物館 館内	館正面 入り口
	7時45分		8時30分	
		9時00分	9時10分	9時30分
		9時50分	10時00分	
		10時50分	11時00分	
		11時50分	12時00分	
		12時50分	13時00分	
		13時50分	14時00分	
		14時50分	15時00分	
		15時30分		
		16時00分	15時50分	
		16時50分	17時10分	17時00分
	17時50分			

特定休館日 ※工事期間中 (R8.4月～6月) は、館内一部が 立ち入り不可と なるため、工事 の進捗に合わせ 巡回時間は 別途調整する。	(巡回)	(巡回)	(巡回)	(立哨)
	建物外周	復元竪穴 住居周辺	博物館 館内	館正面 入り口
	8時00分	8時20分	8時10分	
		10時50分	10時30分	
		13時20分	13時00分	
		16時20分	16時00分	
	17時50分			

【仕様書別紙・館の概要】

松戸市立博物館保安警備業務委託

1. 施設の開館（開放）時間

(1) 博物館

- ・ 午前 9 時 3 0 分から午後 5 時 0 0 時まで
（入館は午後 4 時 3 0 分まで）

(2) 野外展示（復元竪穴住居）

- ・ 午前 1 0 時 0 0 分から午後 3 時 3 0 分まで

2. 展示物について

主な展示物については、下記のとおり

(1) 博物館館内

① 総合展示室

(ア) 考古学資料

松戸市内の遺跡から出土した貴重な資料（国指定重要文化財を含む）等

(イ) 歴史学資料

貴重な古文書や小金城跡からの出土品等

(ウ) 民俗学資料

常盤平団地を正確に復元した再現展示等

(エ) 縄文のムラ、江戸時代の河岸、松戸市内の景観等を精巧に再現したジオラマ模型

② 主題展示室

(ア) 動植物の微化石のプレパラート、小金八坂神社のイチョウの木等

(イ) 一月寺に関する古文書、絵画、仏像等

(ウ) 二十世紀梨の原樹等

(エ) 三匹獅子舞の頭と装束等

③ 企画展示室

(ア) 企画展等の開催期間中は、全国の博物館等から借用した国、都道府県、市区町村指定重要文化財、絵画等貴重な資料を展示する。

(イ) 館蔵資料展開催期間中においては、松戸市立博物館所蔵の

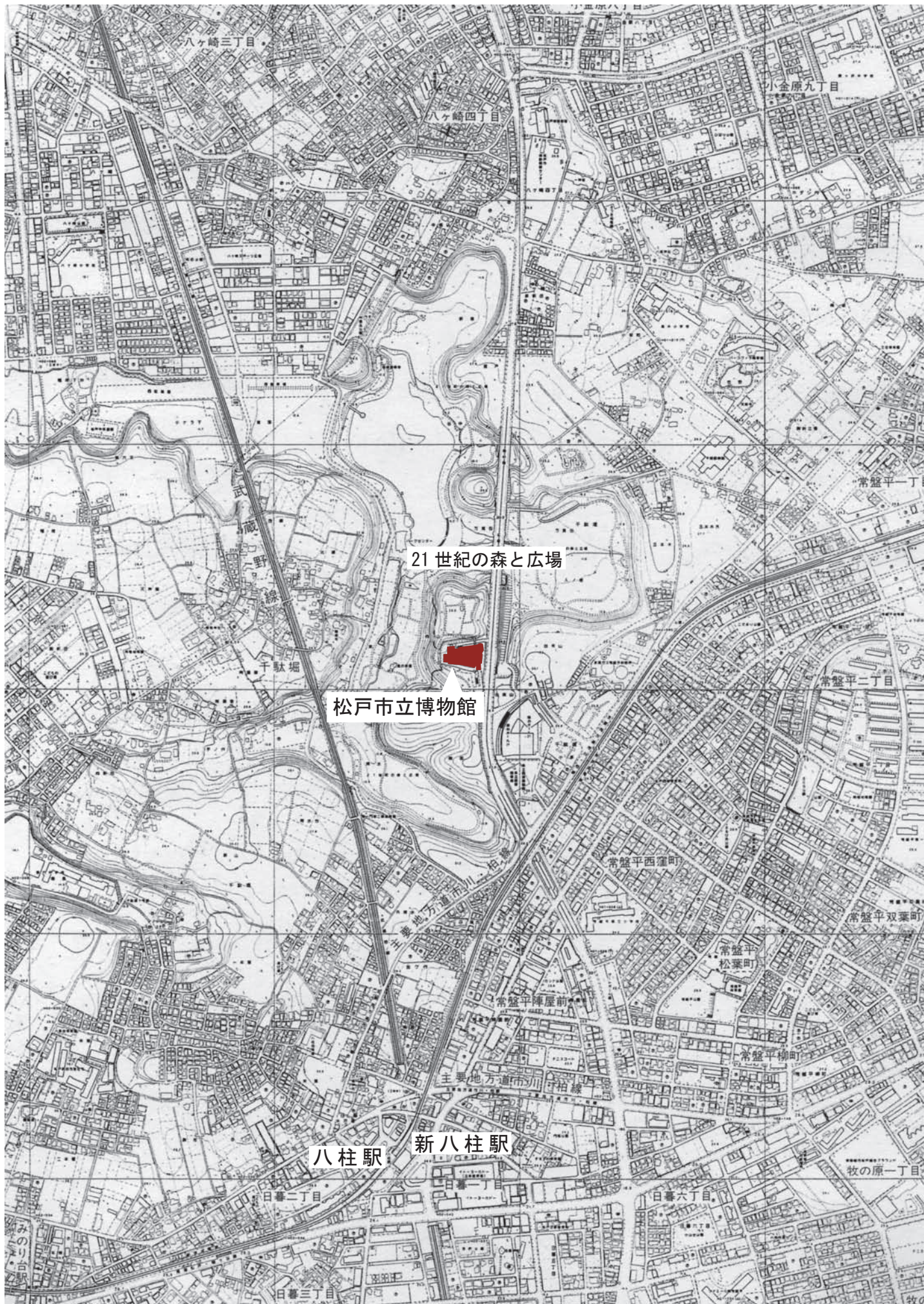
国指定重要文化財等貴重な資料を展示する。

なお、企画展・館蔵資料展の開催期間については、別紙「令和 8 年度（2026 年度）博物館開館日数」を参照のこと。

(2) 野外展示（復元竪穴住居）

「21 世紀の森と広場」内、「縄文の森」に位置する。松戸市内の遺跡から発掘された住居跡の資料に基づいて、縄文時代中期の竪穴住居 3 棟を原寸復元している。

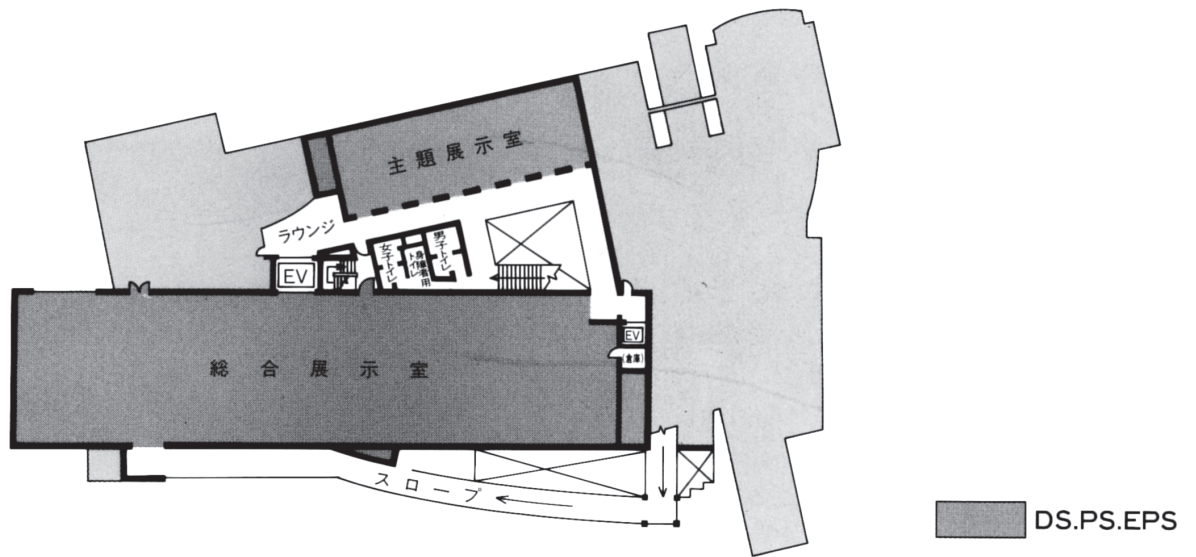
通常、3 棟のうち 1 棟を開放し、住居内を自由に見学できるようになっている。



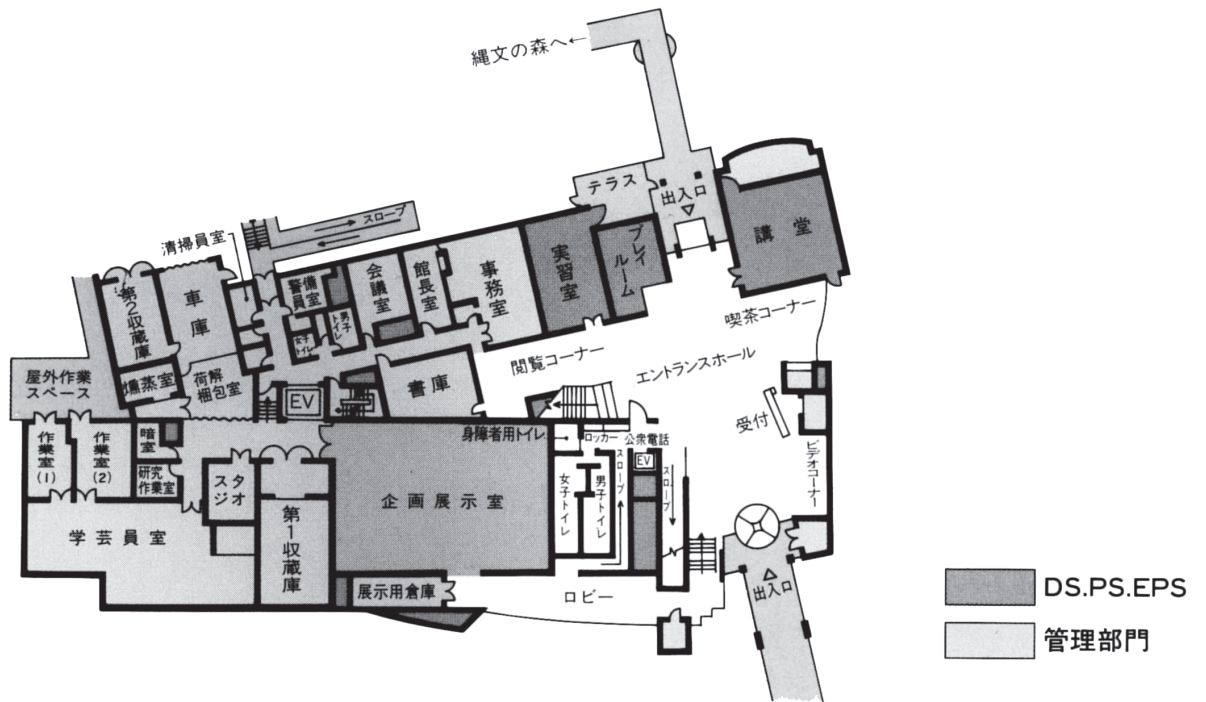
位置図

各階平面図

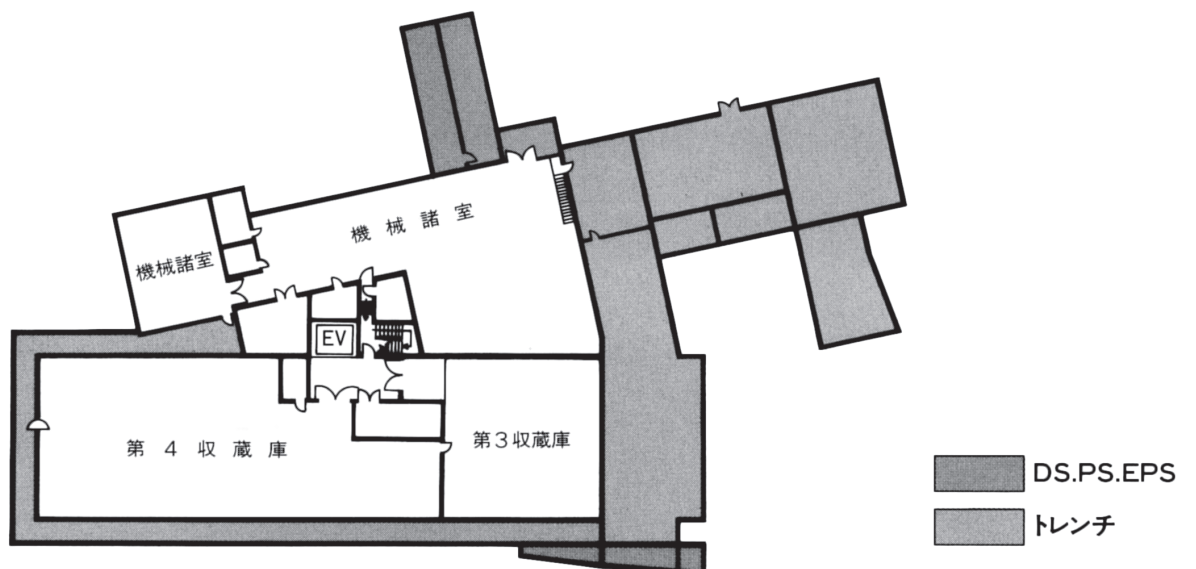
2F



1F



B_F



建築の概要

1)敷地面積	7,795.81㎡	2)建築面積	2,709.92㎡
3)延床面積	5,446.73㎡	1階	2,515.17㎡/2階 1,542.92㎡/地下1階 1,388.64㎡
4)階数	地下1階・地上2階	5)構造	鉄筋コンクリート造一部鉄骨造(展示室 PRC梁構造)
6)高さ	14.4m		

注)博物館周辺環境との調和をはかるため高さを15m以内に、または地下水などの水脈保全のため地下部分についても10m以内に制限して建設を行った。

【各室の面積】

区分	室名	室数	階層	面積(㎡)
展示部門	総合展示室	1	2	873.40
	主題展示室	1	2	215.09
	企画展示室	1	1	318.85
	展示用倉庫	1	1	33.12
	小計			1440.46
収蔵・保存部門	第1収蔵庫	1	1	102.67
	第2収蔵庫	1	1	46.20
	第3収蔵庫	1	B1	231.38
	第4収蔵庫	1	B1	472.41
	車庫・荷解梱包室	1	1	109.54
	作業室(1)	1	1	33.71
	作業室(2)	1	1	42.98
	燻蒸室	1	1	31.32
	小計			1070.21
教育普及部門	講堂	1	1	124.88
	実習室	1	1	70.97
	プレイルーム	1	1	51.60
	閲覧コーナー	—	1	78.80
	ビデオコーナー	—	1	45.66
	小計			371.91
	小計			371.91
区分	室名	室数	階層	面積(㎡)
調査研究部門	書庫	1	1	50.19
	学芸員室	1	1	193.49
	スタジオ・暗室	1	1	40.30
	研究作業室	1	1	16.99
	小計			300.97
管理部門	館長室	1	1	33.03
	事務室	1	1	83.98
	会議室	1	1	38.27
	警備員室	1	1	25.03
	清掃室	1	1	10.67
	機械諸室	—	B1	575.49
	管理共有部分	—	1	424.54
	小計			1191.01
サービス部門	エントランスホール	—	1	333.12
	喫茶コーナー	—	1	56.29
	ロビー	—	1	106.32
	スロープ	—	—	196.91
	共有部分	—	—	379.53
	小計			1072.17
合計				5446.73