

設計書

修繕名称 松戸市勤労会館変圧器及び高圧コンデンサ交換修繕

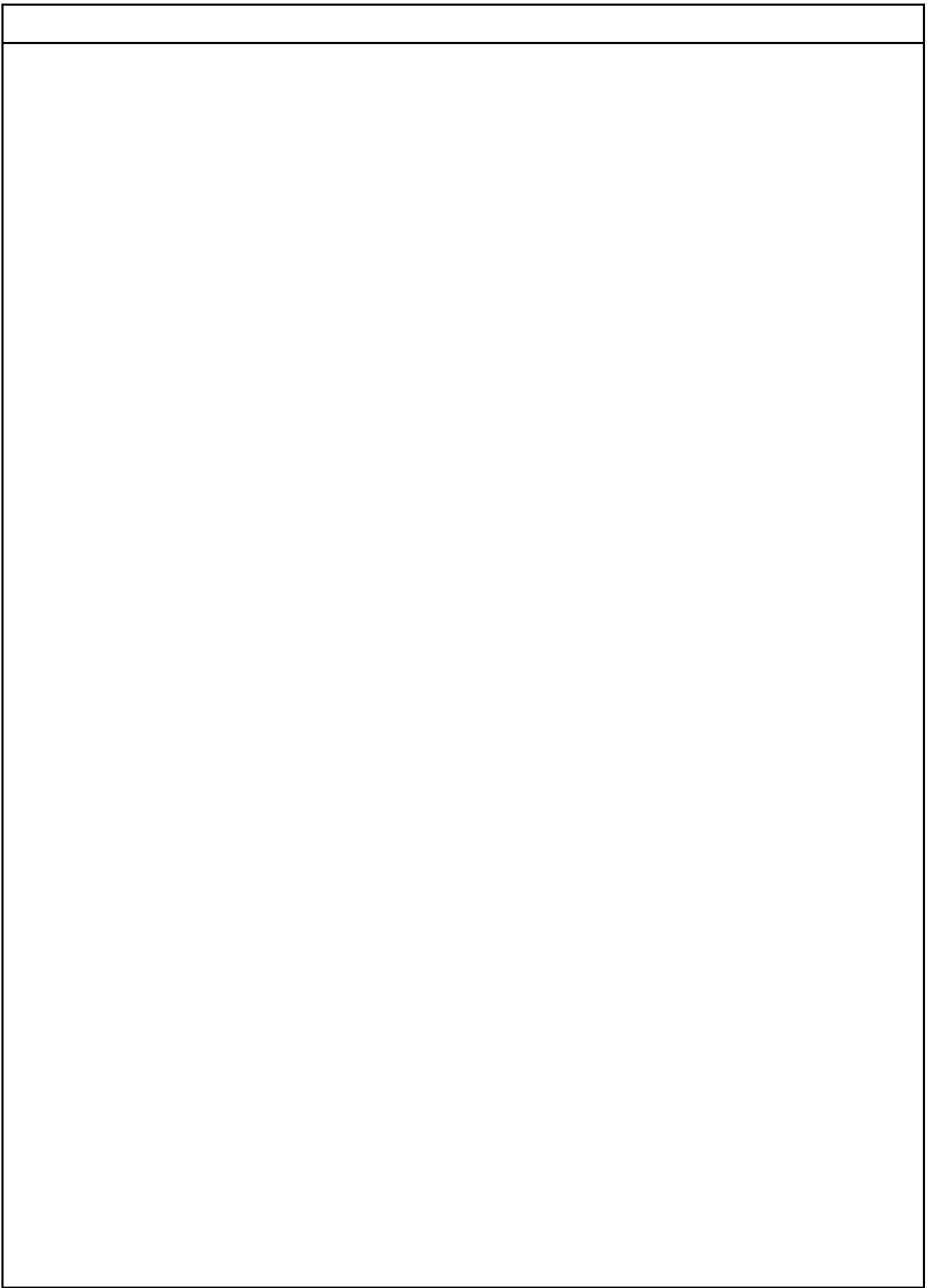
修繕場所 松戸市根本8番地の11

履行期間 自 令和 8年 月 日
至 令和 9年 3月 12日

設計年月日 令和 8年 6月 日

設計金額 金 円
(修繕価格 金 円)

参考



名 称	数 量	单 位	金 额	備 考
I. 直接修繕費				
1. 労務費	1	式		
2. 機器費	1	式		
3. 据付搬入費	1	式		
II. 処分費	1	式		
III. 共通費				
1. 共通仮設費	1	式		
2. 現場管理費	1	式		
3. 一般管理費等	1	式		
4. 諸経費	1	式		
修繕価格	1	式		
消費税等相当額	1	式		消費税率10 %
修繕費	1	式		

松戸市勤労会館変圧器及び高圧コンデンサ交換修繕仕様書

1. 事業概要

本修繕は、変圧器及び高圧コンデンサの交換を行うものである。

2. 対象機器

・変圧器

三相変圧器（油入） 50Hz 6kV-210V 100kVA

（既設変圧器は、PCB含有のため指定場所に保管すること）

・高圧コンデンサ

高圧進相コンデンサ（油入式） 50Hz L=6%用 30kvar

（既設高圧コンデンサは、PCB含有検査を実施すること）

3. 一般事項

- ・交換修繕時期は、対象機器の納品時期に合わせ協議する。
- ・施設の停電は、休館日（第三木曜日）とすること。
- ・作業時間については、施設側と協議を十分行い、法令等遵守の上、施設や周囲への影響が少ないように行うものとする。
- ・修繕中は現場内の整理整頓及び敷地周辺環境に十分配慮すること。
- ・作業にあたっては、施設利用者並びに作業員の安全を確保すること。

4. 特記事項

- ・写真は、修繕前・修繕中・修繕後の写真を撮影し、提出すること。
- ・記載なき事項は、公共建築改修工事標準仕様書（令和7年版）によること。

5. その他

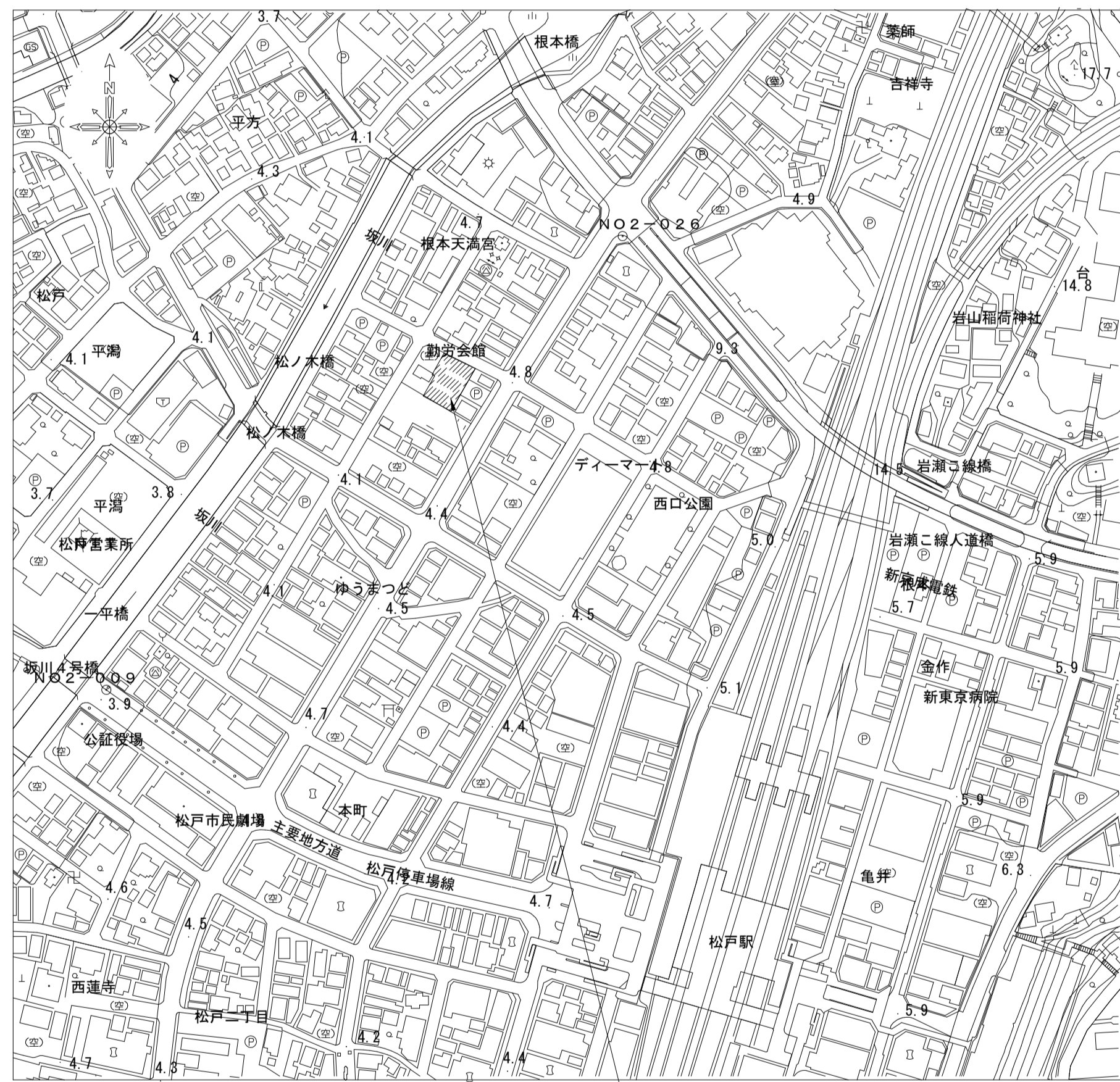
- ・修繕実施中に問題点が生じた場合は、直ちに市担当者に連絡し、その指示に従うこと。
- ・本仕様書は、一般的事項を示すものであり、不明な点及び本書に記載されていない事項については、市担当者との協議の上、決定すること。

松戸市勤労会館変圧器及び 高圧コンデンサ交換修繕

図面番号	図面名称	縮尺	備考
E-01	案内図・配置図・工事概要	1/200 1/2500	
E-02	受変電設備単線結線図	No-scale	

工事名	松戸市勤労会館変圧器及び 高圧コンデンサ交換修繕		
図面名	図面リスト		
作成年月日		変更年月日	
縮尺	No-scale	図面番号	E-00

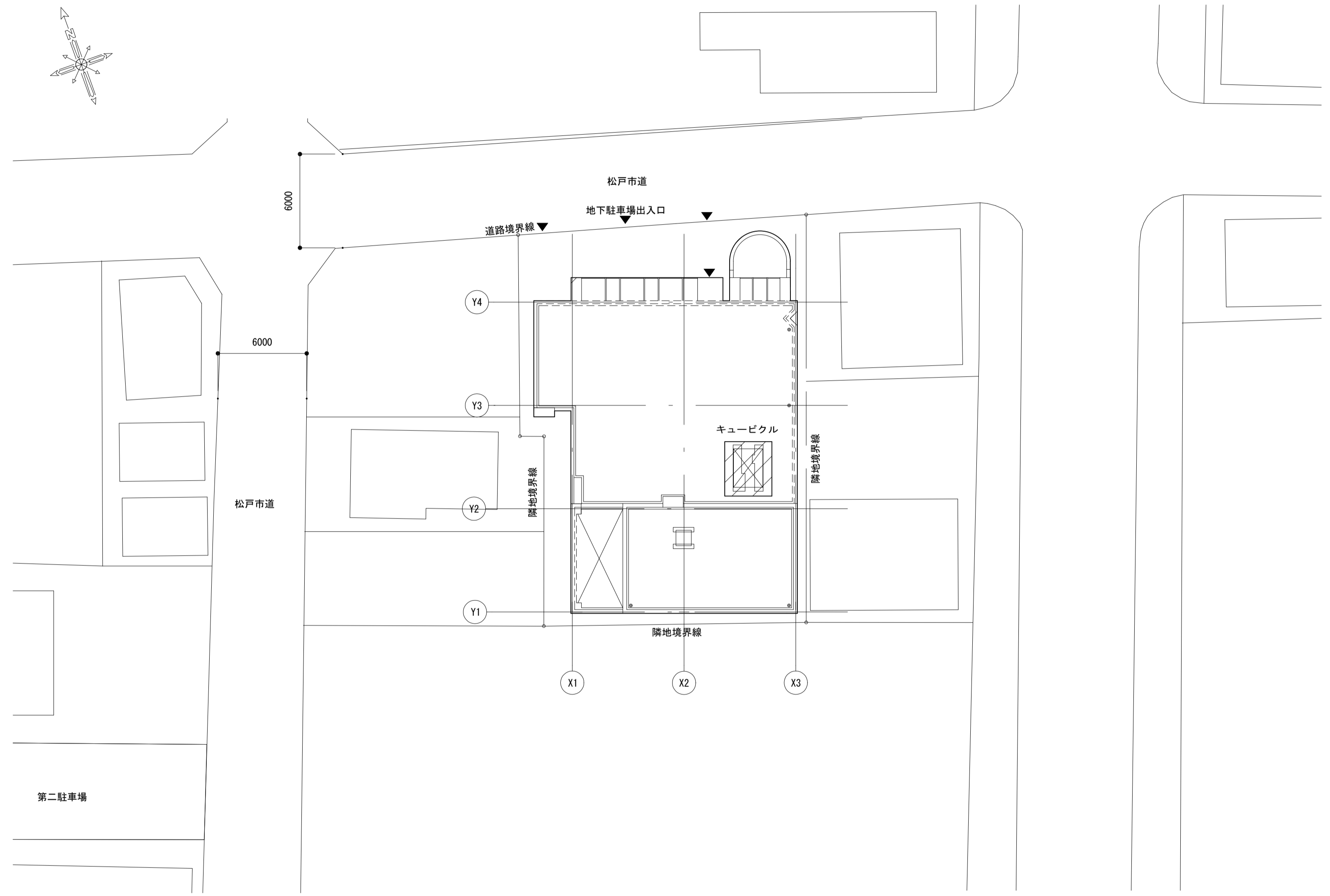
【修繕概要】
 松戸市勤労会館の受変電設備修繕を行う。
 1. 受変電設備
 三相変圧器、高圧進相コンデンサを撤去、新設する。



松戸市根本 8 番地の11

案内図 S=1/2500

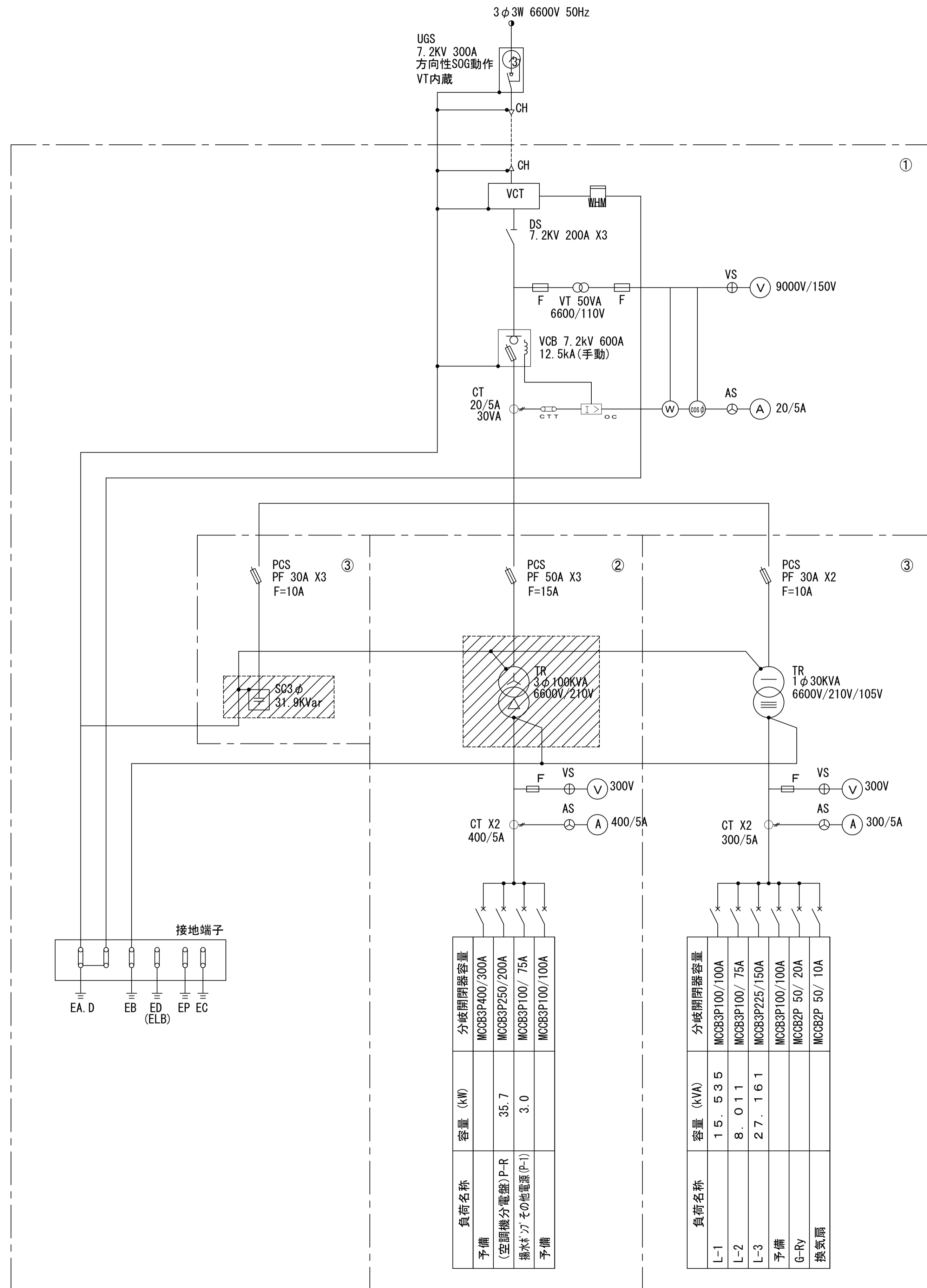
<凡例> : 修繕場所を示す。



配置図 S=1/200

<凡例> : 修繕箇所を示す。

工事名	松戸市勤労会館変圧器及び高圧コンデンサ交換修繕		
図面名	案内図、配置図・修繕概要		
作成年月日		変更年月日	
縮尺	1:2500 1:200	図面番号	E-01



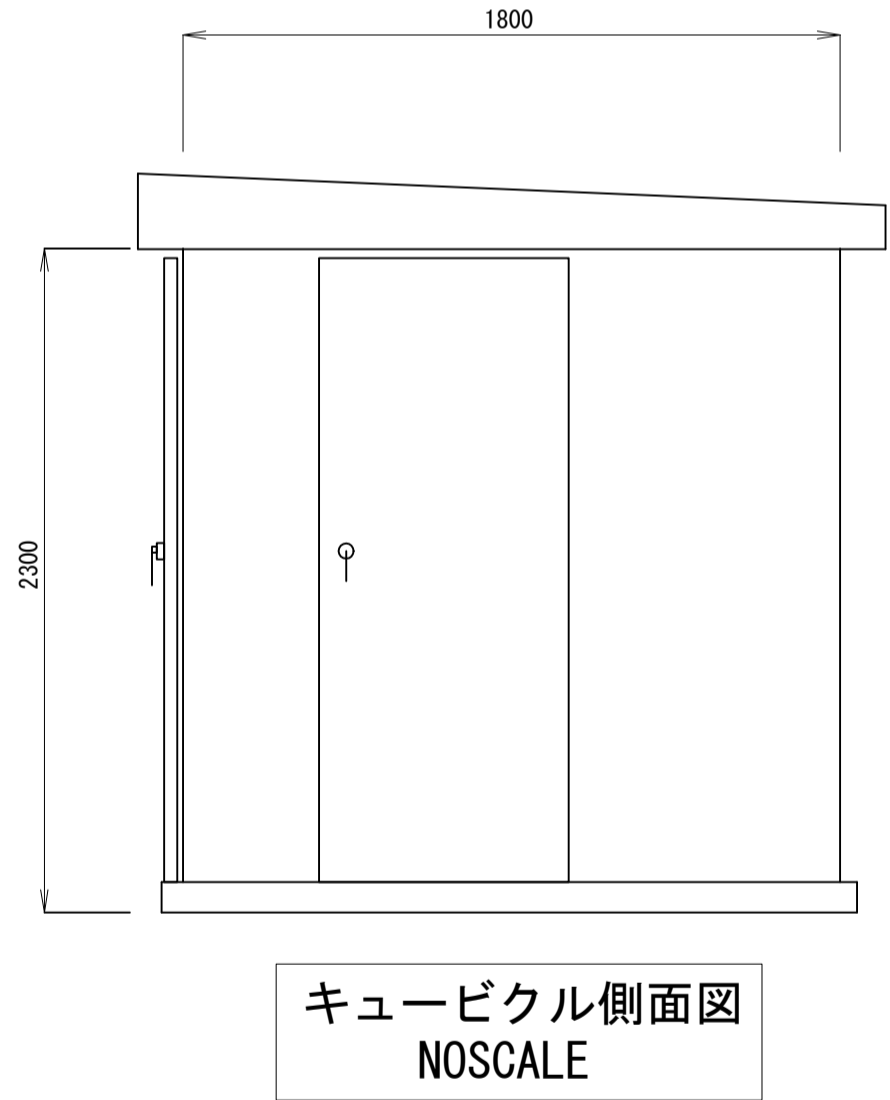
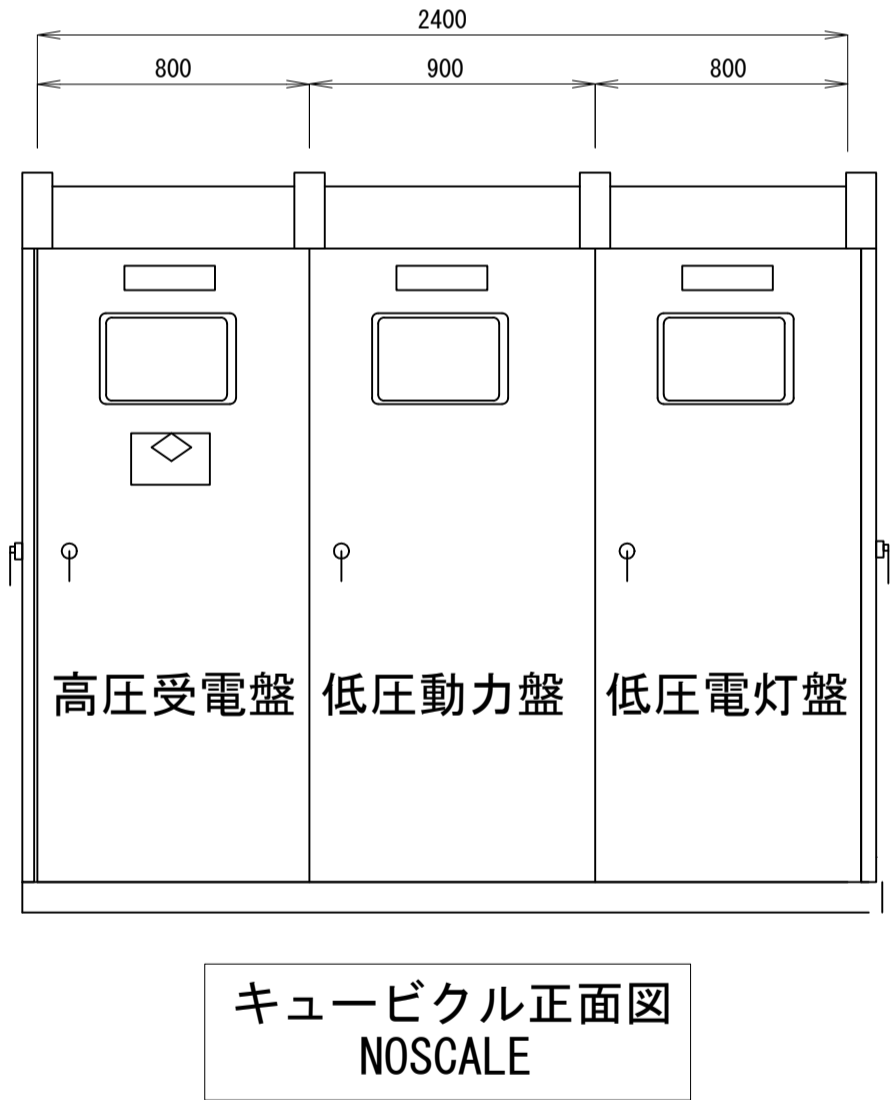
単線結線図

凡例			
記号	名称	記号	名称
CH	ケーブルヘッド	T	変圧器
DS	断路器	MC	電磁接触器
UGS	高圧地中線引込用負荷開閉器	MCCB	配線用遮断器
VCB	真空遮断器	ELCB	漏電遮断器
LBS	高圧負荷開閉器	PF	限流ヒューズ
VT	計器用変圧器	F	ヒューズ
CT	変流器	VS	電圧計切替スイッチ
ZCT	零相変流器	AS	電流計切替スイッチ
SR	直列リアクトル	V	電圧計
SC	進相コンデンサ	A	電流計
APFC	自動力率制御装置	MDA	最大需要電流計
OCGR	地絡過電流継電器	WHM	電力量計
OCR	過電流継電器	W	電力計
THR	熱動継電器	OS φ	力率計
ELR	漏電継電器		

盤名称	
①	高圧受電盤
②	低圧動力盤
③	低圧電灯盤

特記事項	
1. 高圧トランスの保管は下記とする	
・3φTr-100kVA 1980年製 2025年調査 PCB含有 指定場所に保管する	
2. 高圧コンデンサはPCB含有試験をする 保管、撤去は下記とする	
・SC-30kvar PCB有り：指定場所に保管する PCB無し：本工事で撤去する	

: 修繕対象



負荷名称	分岐開閉器容量	容量 (kW)
予備	MCCB3P400/300A	
(空調機分電盤) P-R	MCCB3P250/200A	35.7
揚水機 J1 その他電源 (P-1)	MCCB3P100/75A	3.0
予備	MCCB3P100/100A	

負荷名称	分岐開閉器容量	容量 (kVA)
L-1	MCCB3P100/100A	15.535
L-2	MCCB3P100/75A	8.011
L-3	MCCB3P225/150A	27.161
予備	MCCB3P100/100A	
G-Ry	MCCB2P 50/20A	
換気扇	MCCB2P 50/10A	

工事名	松戸市勤労会館変圧器及び高圧コンデンサ交換修繕		
図面名	受変電設備単線結線図		
作成年月日		変更年月日	
縮尺	No-scale	図面番号	E-02