

設 計 書

工事名称 松戸市営新松戸住宅外壁改修電気設備工事（第1期）

工事場所 松戸市新松戸五丁目237番地

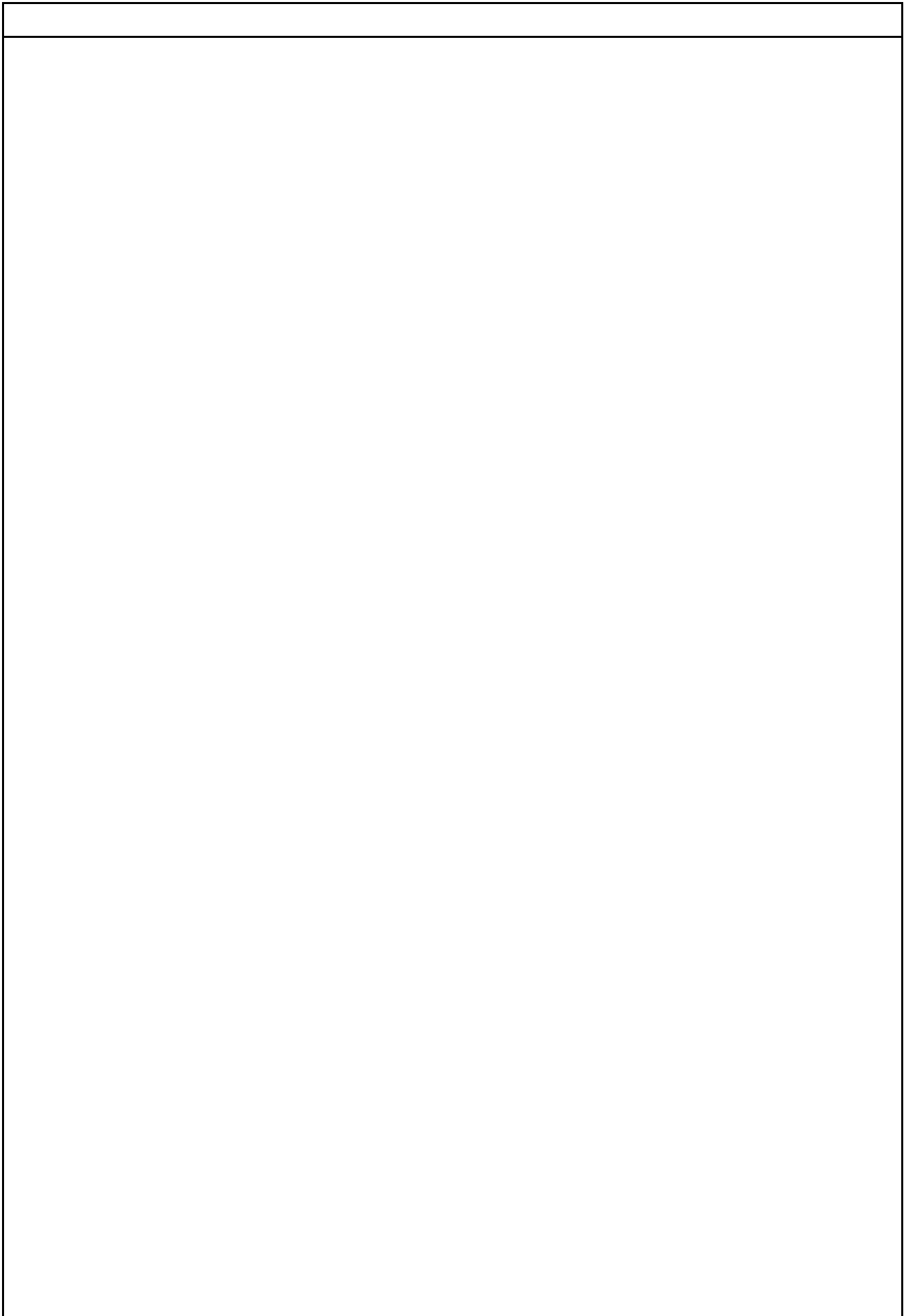
工 期 自 令和 年 月 日
至 令和 9年 3月 1日

設計年月日 令和 8年 5月 日

（工事価格）

前払金及工事出来高の内払回数については松戸市財務規則による。

参 考



松戸市営新松戸住宅		電灯設備			電灯分岐	
名称	摘要	数量	単位	単価	金額	備考
配線器具		1	式			別紙 00-0001
自動点滅器 (光電°ラ°イ°式) JIS1形	露出型 (受台付) 3A/100V	2	個			
防水スイッチ		1	個			
計						
ボックス類		1	式			別紙 00-0002
金属製 露出スイッチボックス	25(22) 1個用1方出	1	個			
計						
直接仮設		1	式			別紙 00-0003
高所作業車	オペレーター共	1	台			
計						
取外し再取付け		1	式			別紙 00-0004
蛍光灯器具 取外し	露出形 FL 20W ×1 再使用する	91	個			
蛍光灯器具 取外し	露出形 FL 40W ×1 再使用する	2	個			
蛍光灯器具 取外し	スクエア型 埋込形 再使用する	1	個			
計						

松戸市営新松戸住宅		火災報知設備			自動火災報知	
名 称	摘 要	数 量	単 位	単 価	金 額	備 考
警報ベル		1	式			別紙 00-0009
ベル	150φ WP	10	個			
計						
ボックス類		1	式			別紙 00-0010
プルボックスSS形 屋外(SUS)	200×200×100	1	個			
計						
取外し再取付け		1	式			別紙 00-0011
ベル 取外し		10	個			
計						
撤去		1	式			別紙 00-0012
ベル 撤去	再使用しない	10	個			
プルボックスSS形 屋外(溶融亜鉛め つき)	200×200×100 再使用しない	1	個			
計						

現場説明書

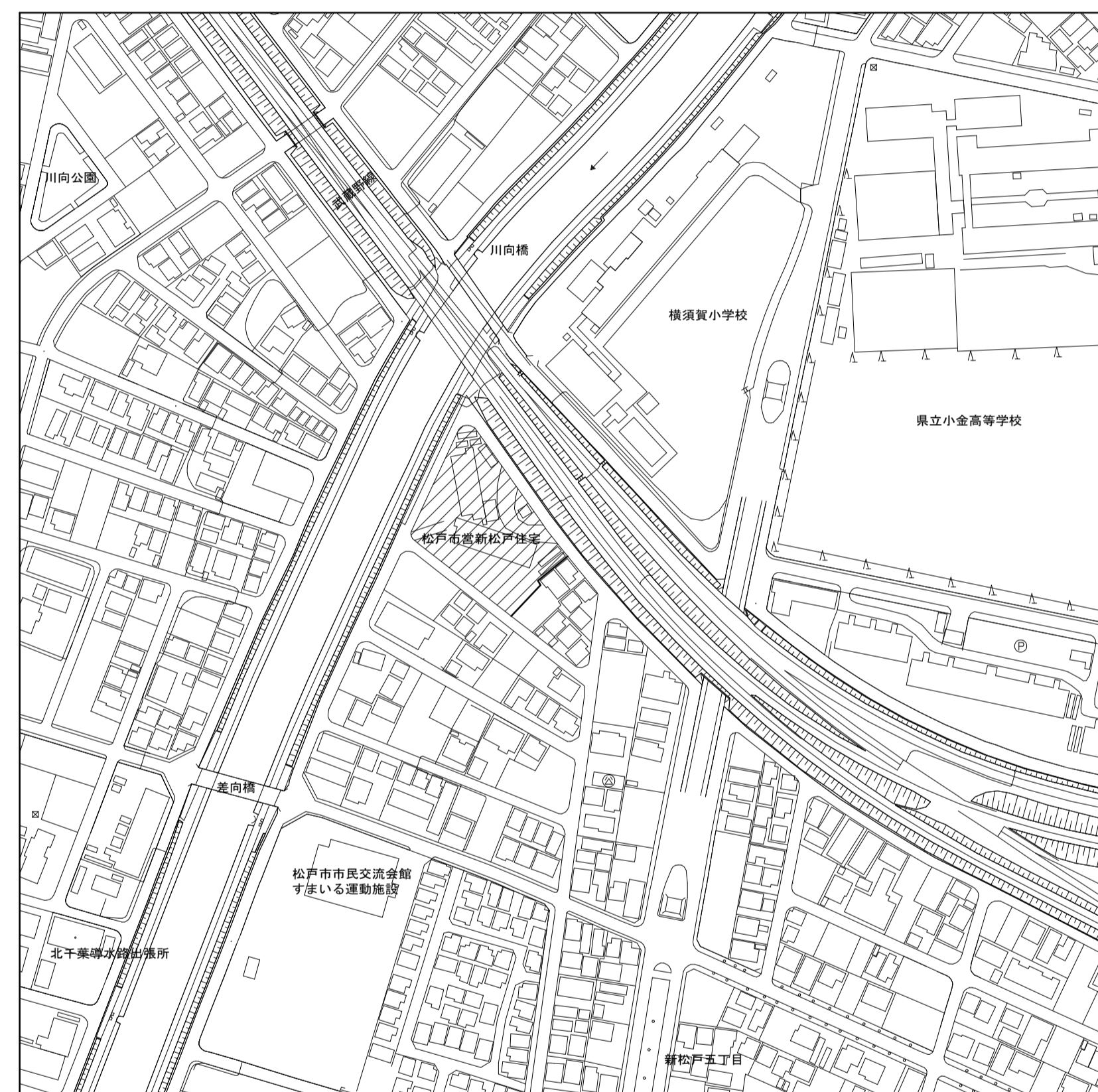
1. 工事名称 松戸市営新松戸住宅外壁改修電気設備工事（第1期）

2. 工事場所 松戸市新松戸五丁目237番地

3. 説明事項

- ・ 本工事は、通期の週休2日に取り組むことを指定する週休2日工事（発注者指定方式）である。
- ・ 受注者は、現場閉所（休息）による週休2日工事として取り組むこと。
なお、予定価格には通期の4週8休達成相当の経費を補正している。
- ・ 週休2日制の実施にあたっては、「松戸市営繕工事週休2日工事試行実施要領」に基づき行うこと。
- ・ 別途、建築工事が発注されるため、工程及び資材置き場等の調整を図ること。

松戸市営新松戸住宅外壁改修電気設備工事（第1期）



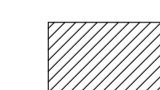
 : 工事場所 松戸市新松戸五丁目237番地 (松戸市営新松戸住宅)

案内図 S=1:2,500

工事概要

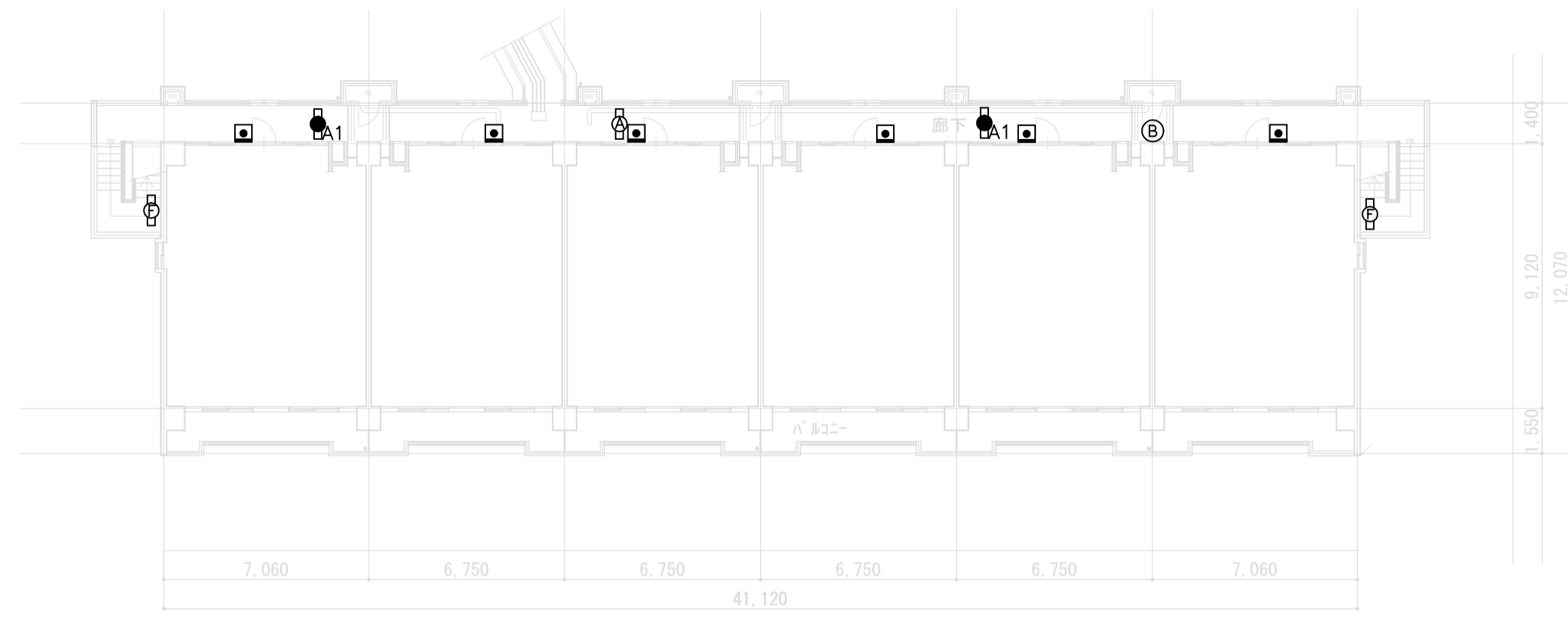
- 市営住宅 (B棟) の外壁改修に伴う電気設備工事を行う。
- 1、電灯設備
共用部の照明器具、駐輪場の照明器具、スイッチ、コンセントの撤去新設を行う。
 - 2、誘導支援設備
呼出ボタンの撤去新設を行う。
 - 3、火災報知設備
非常ベルの撤去新設を行う。



 : 工事箇所を示す

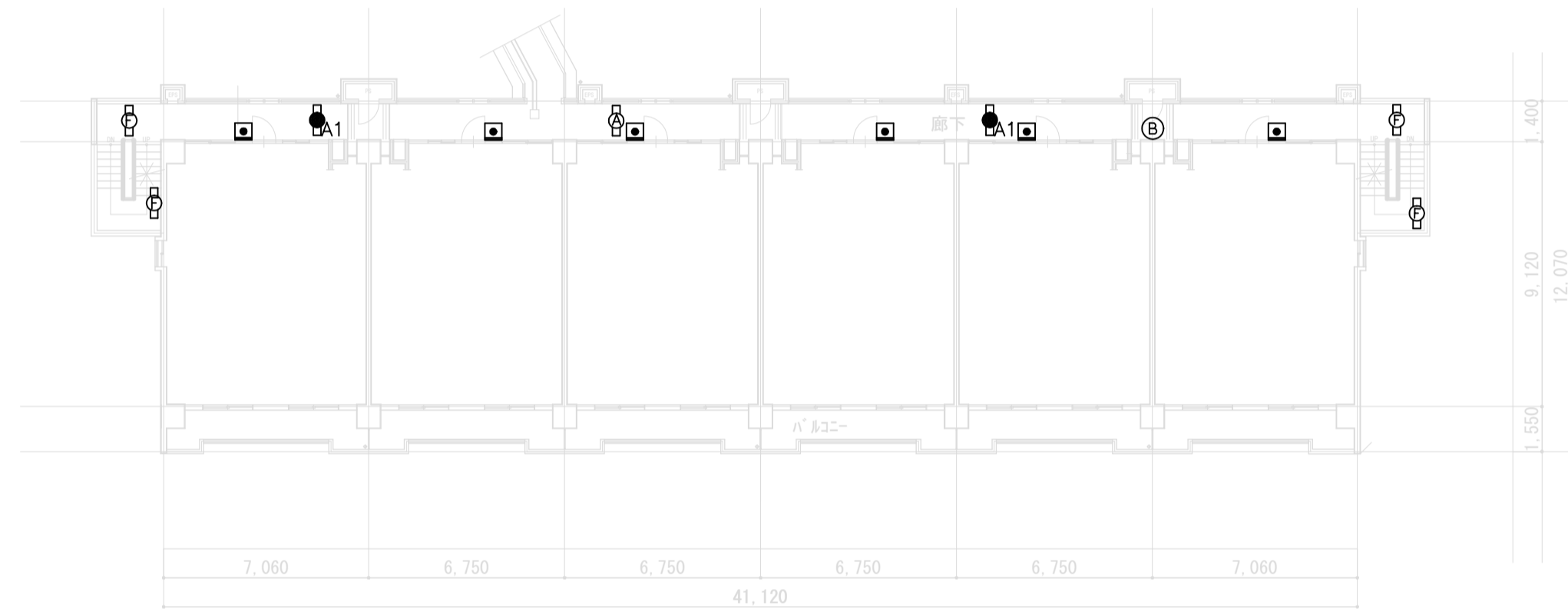
配置図 S=1:250

工事名	松戸市営新松戸住宅外壁改修電気設備工事 (第1期)		
図面名	案内図・配置図・工事概要		
作成年月日	令和8年5月	変更年月日	
縮尺	1:2,500 1:250	図面番号	E-01
松戸市 街づくり部 建築保全課			



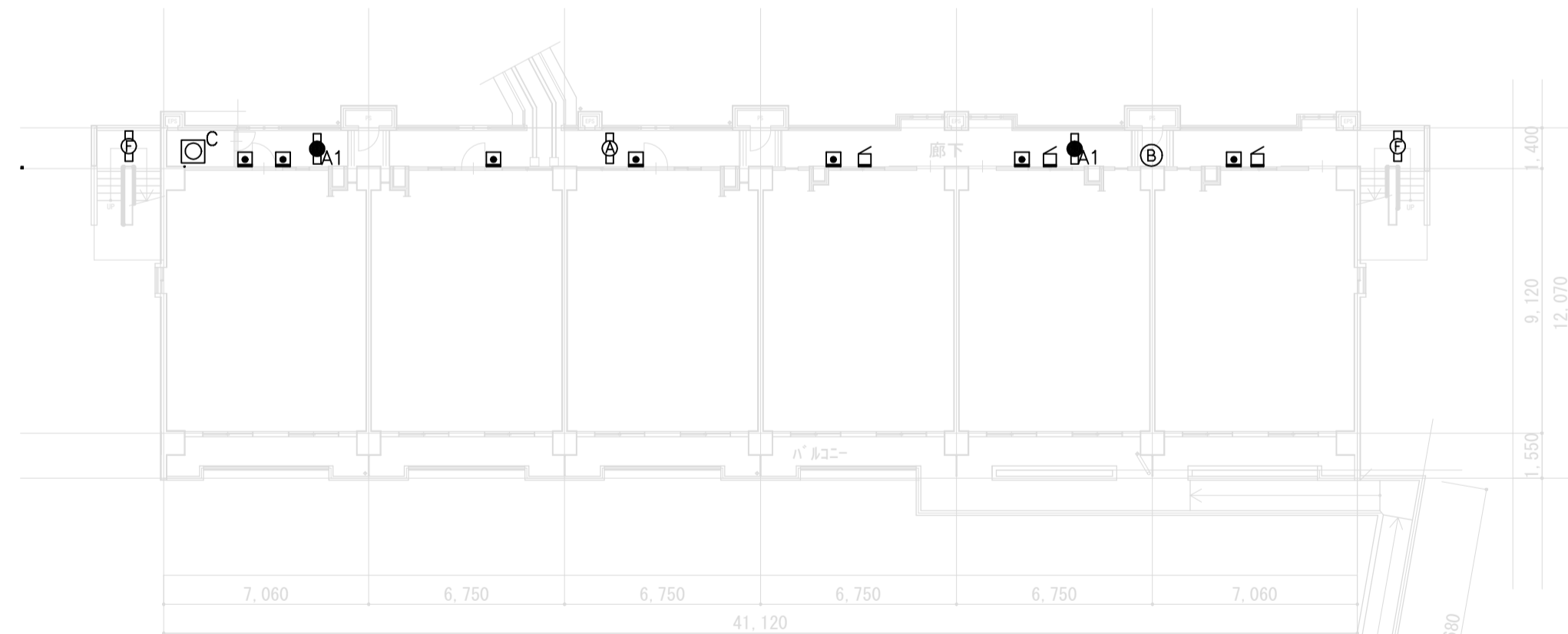
10階
A×1
A1×2
F×2

10階平面図 S=1:200



2~9階
A×1
A1×2
F×4

2~9階平面図 S=1:200



1階
A×1
A1×2
C×1
F×2

1階平面図 S=1:200

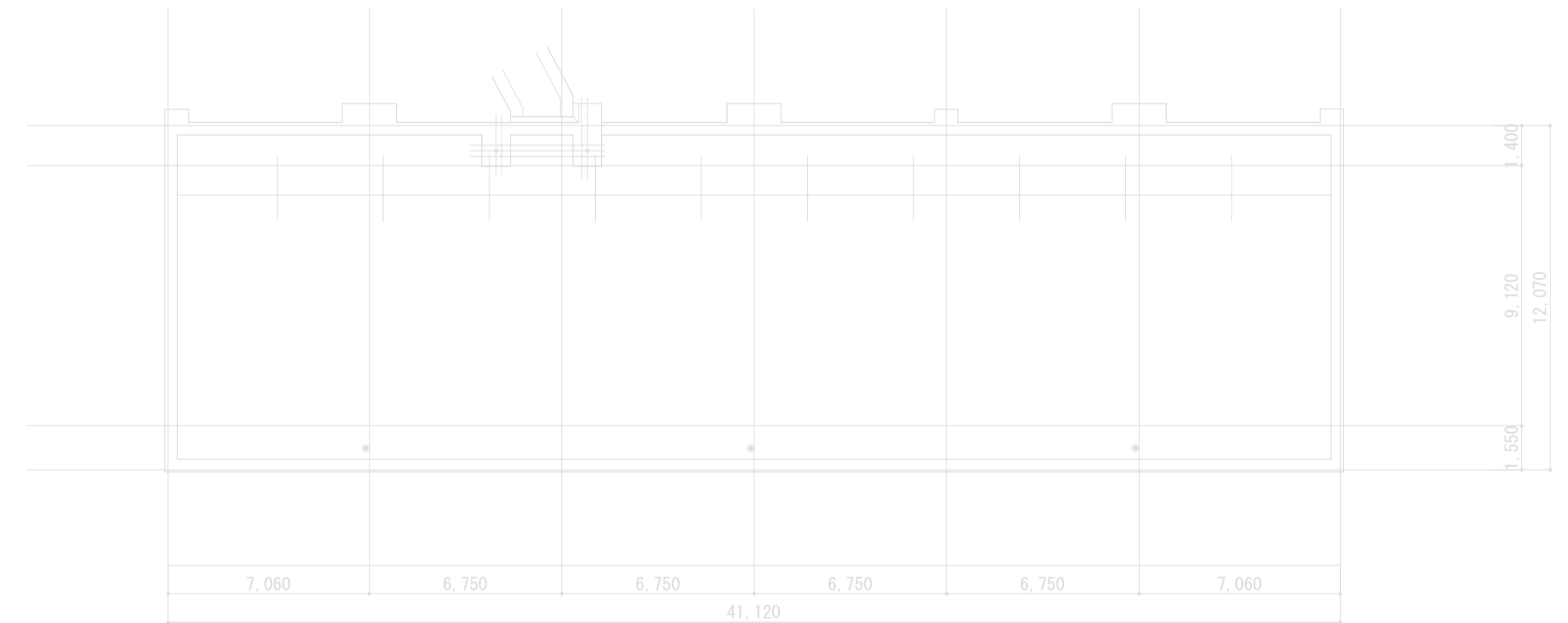
照明器具表

LED照明器具 (防雨型) A	LED照明器具 (電池内臓型・防雨型・非常時点灯) A1	LED照明器具 (防雨型) B
富士型防水用直管LEDランプ1200lm×1 電源ユニット内蔵 消費電力12W、定格出力型、電圧100~242V 本体：亜鉛鋼板（クロムフリー） 反射板：亜鉛鋼板（クロムフリー・高反射白色粉体塗装） 光源寿命4000時間（光束維持率85%） 参考型番：NFW21001J-LE9 参考型番：FK21554（SUSガード） G：ガード付きとする	富士型防水非常点灯直管LEDランプ1200lm×1 ランプ内蔵、電源ユニット内蔵、ガラス管採用、FL20形器具相当 非常時：620lm点灯 本体：亜鉛鋼板（クロムフリー）、反射板：亜鉛鋼板（クロムフリー・高反射白色粉体塗装） 電圧：100~242V対応、蓄電池：ニッケル水素蓄電池 非常灯詳細番号：L.A.L.D-007 点灯スイッチ付、充電モジュール（給）付 光束維持率40.000時間（光束維持率85%） 参考型番：NFWG21002-LE9	LDL40×1 富士型防水型 適合ランプ：直管LEDランプ 電圧：100~242V ランプ素材：ガラス管、Ra：84 反射板：亜鉛鋼板（クロムフリー・高反射白色粉体塗装） 光源寿命4000時間 参考型番：NFW41001LE9 LDL40S・N/19/25-K 参考型番：FK41554（SUSガード） G：ガード付きとする
LEDスクエアベースライト C	ボール灯 (灯具のみ) D	防犯灯 (灯具のみ) E
LEDスクエアベースライト スクエア光源タイプ、一般光源ユニット、3000lmタイプ 消費電力20.5W、電圧100V~242V 調光タイプ（約10~100%） 本体：鋼板（高反射白色粉体塗装）、枠：鋼板（高反射白色粉体塗装） 点灯ユニット（カバー）：ポリカーボネート（乳白） 光束維持率4000時間（光束維持率85%） 昼白色（5000K）、Ra83 参考型番：XLX130NEJ	LED街路灯エバライト100形相当 参考型番：NNY22680-LE9、参考型番：YK34066K（遮光板）	LED防犯灯 蛍光灯FHP32形相当 公共型番：LBF2RP-10
LEDブラケット照明器具 (防雨型・壁・天井兼用) F LEDウォールライト 20形 公共型番：LBF3MP/RP-2-06		

凡例

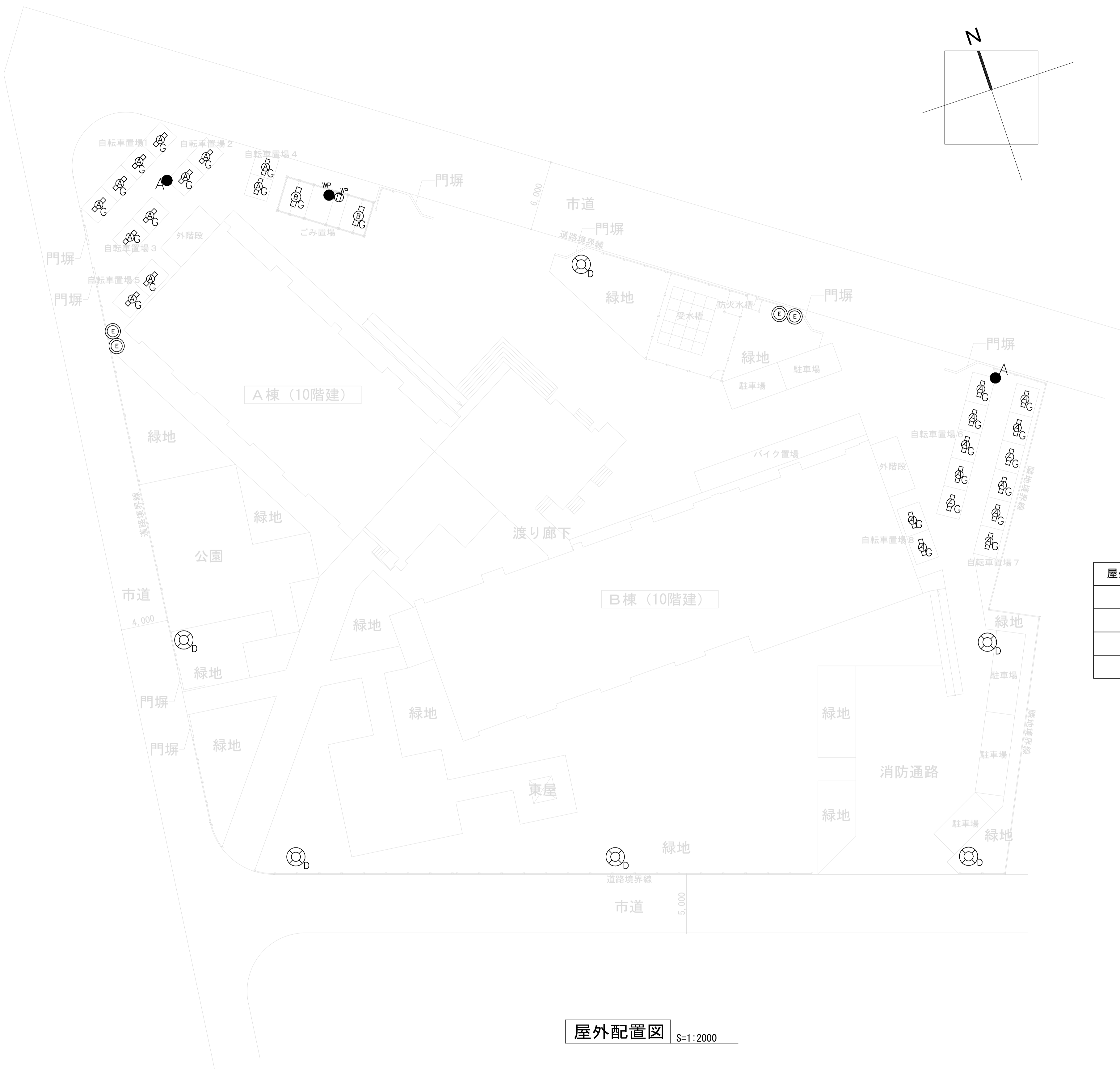
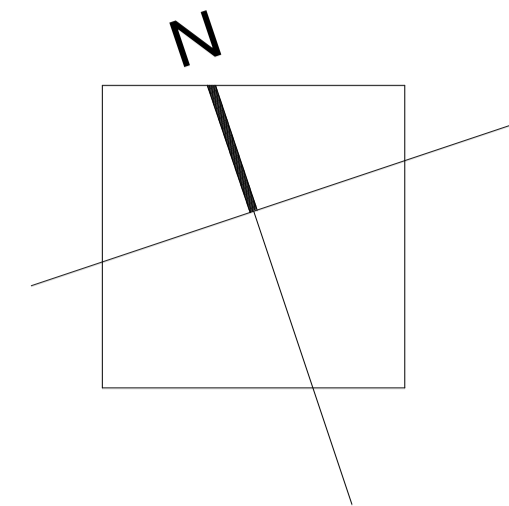
記号	名称	備考
	玄関用呼び出しスイッチ	撤去・新設
	非常ベル(火報用赤色) (1階プルボックス付き)	撤去・新設
	緊急通報装置(ボックス)	既設
	タンブラスイッチ(防水)	撤去・新設
	コンセント(防水)	撤去・新設
	自動点滅器	撤去・新設

注記
1. 特記なき配管・配線は既設使用とする。



R階平面図 S=1:200

工事名	松戸市普新松戸住宅外壁改修電気設備工事 (第1期)		
図面名	平面図		
作成年月日	令和8年5月	変更年月日	
縮尺	1:200	図面番号	E-03
松戸市 街づくり部 建築保全課			



屋外配置図	
A × 2 5	
B × 2	
D × 6	
E × 4	

屋外配置図 S=1:2000

工事名	松戸市営新松戸住宅外壁改修電気設備工事 (第1期)		
図面名	屋外配置図		
作成年月日	令和8年5月	変更年月日	
縮尺	1:2000	図面番号	E-04
松戸市 街づくり部 建築保全課			

《 松戸市建築工事提出書類等一覧表 》 (2025.7)

1. 工事名称 松戸市営新松戸住宅外壁改修電気設備工事 (第1期)

2. 工事場所 松戸市新松戸五丁目237番地

3. 工期 令和 年 月 日 から 令和 9年 3月 1日 まで

4. CADデータの貸与 有 無

- ※1. 基準等にある「建」とは「公共建築工事標準仕様書(建築工事編)令和7年版」を指す。
- ※2. 基準等にある「電」とは「公共建築工事標準仕様書(電気設備工事編)令和7年版」を指す。
- ※3. 基準等にある「機」とは「公共建築工事標準仕様書(機械設備工事編)令和7年版」を指す。
- ※4. 基準等にある「請負契約〇〇条」は「工事請負契約書」を指す。

	摘要	様式	部数	基準等	提出責任者 ※記入無は 現場代理人
工 事 着 工 前 に 提 出	■工事实績情報 (工事カルテ) の登録 (受注登録工事カルテ受領書、受注登録データ) ※契約額が500万円以上 (契約後10日以内に登録) 【契約後14日以内】	報告	1	建1.1.4 電1.1.4 機1.1.4 松戸市建設工事 適正化指導要綱	
	■電気保安技術者通知書 (資格者証の写し) 【契約後14日以内】	承諾	1	建1.3.3 電1.3.2 機1.3.2	
	■施工体制台帳・下請業者選定通知書・施工体系図 【下請契約後14日以内に提出(下請契約がない場合不要)】	報告	2	請負契約第7条 建1.1.5 電1.1.5 機1.1.5 松戸市建設工事 適正化指導要綱	代表者
	■実施工程表 ※建築・電気・機械などの関連工事工程も記載 【初回打合せ後速やかに】	承諾	1	建1.2.1 電1.2.1 機1.2.1	
	■総合施工計画書 1. 組織表(現場代理人、主任技術者、工事用電力設備の保安責任者など)、緊急連絡体制、仮設計画図 2. 工事概要、建物概要、予想される災害・公害対策、出入口の管理、危険箇所の点検方法、火災予防、養生・片付け、工事の保険、関係官公署その他の関係機関への届出等一覧表など 【初回打合せ後速やかに】	報告	1	建1.2.2 電1.2.2 機1.2.2	

	摘 要	様式	部数	基準等	提出責任者 ※記入無は 現場代理人
工 事 中 に 提 出	■設計図書の照査報告書 【適宜】	報告	1	請負契約第19条	代表者
	■工種別施工計画書 ※資格者名簿・資格者証、使用資機材、使用材料・ 機材品質証明書などを添付	承諾	1	建1.2.2 電1.2.2 機1.2.2	主任技術者 及び現場代理人
	■施工図等（施工図、製作図、カタログ等） ※施工図、製作図は主任・現場が全ての図面に記名	承諾	1	建1.2.3 電1.2.3 機1.2.3	主任技術者 及び現場代理人
	■発生材処理計画書 産廃業者と契約書の写し（単価記載） 産廃業者の許可書の写し 再資源利用（促進）計画書 建設副産物情報交換システム工事登録証明書 ※登録は契約額が100万円以上 【廃棄物搬出前】	報告	1	建1.3.11 電1.3.9 機1.3.9	
	□月報（出来高・進捗表） 【月初め7日以内】	報告	1		
	□定例打合せ記録 【適宜】	報告	1		
	□詳細工程表（月間工程表） ※年末年始・GW・夏季等については、 安全管理措置、警備体制、緊急連絡先を記載 【前月末日まで】	報告	1	建1.2.1 電1.2.1 機1.2.1	
	□地業（既製コンクリート杭等）工事結果報告書	報告	1	建1.5.4	主任技術者 及び現場代理人
	■試験結果報告書	報告	1	建1.4.5 建1.5.6 電1.4.5 電1.5.4 機1.4.6 機1.5.5	主任技術者 及び現場代理人
	□発生土処理報告書	報告	1		
	■発生材処理報告書 産廃業者マニフェストの写し（E票） 再資源利用（促進）実施書 建設副産物情報交換システム工事登録証明書 【処分後】	報告	1	建1.3.11 電1.3.9 機1.3.9	
	□出来高検査 1 出来高検査願 2 出来高報告書	報告	1	請負契約第39条	
	■現場休止届（年末年始・GW・夏季等） ※安全管理措置、警備体制、緊急連絡先を記載	報告	1		

	摘 要	様式	部数	基準等	提出責任者 ※記入無は 現場代理人
完 成 後 に 提 出	■関係官公署その他の関係機関への届出等 【工事完了後速やかに】	報告	1		代表者
	■しゅん工届 【工事完了後速やかに】		1	建1.6.1 電1.6.1 機1.6.1	
	■自主検査記録（現場代理人以外の検査とする） 【工事完了後速やかに】	報告	1		
	■工事写真（建築工事写真撮影基準に準拠）			建1.2.4 電1.2.4 機1.2.4	
	■ 1 工事記録写真	写真帳	1		
	■ 2 完成写真 【工事完了後速やかに】	写真帳	1		
	■完成図 PDF, CADデータ	CDもし くはDVD	2	建1.7.2 電1.7.2 機1.7.2	
	■電子納品 電子媒体 電子媒体納品書	CDもし くはDVD	2	※松戸市建築事業 に係る電子納品 運用ガイドライ ン（案）	
	■工事实績情報（工事カルテ）の登録 （竣工登録工事カルテ受領書、竣工登録データ） ※500万以上	報告書	1	建1.1.4 電1.1.4 機1.1.4	
	■引渡し関係 ■ 1 予備品等引渡通知書（リスト共） □ 2 キーボックス		3		
	□防水工事に関する保証書 各種防水仕様による保証書（特記仕様による） 元請業者、製造業者及び防水施工業者の連名	保証書	3		
	■保全に関する資料 ■ 1 建築物等の利用に関する説明書	原則、 CDもし	2	建1.7.3 電1.7.3	
	■ 2 保守に関する説明書（機器取扱説明書を含む）	くはDVD	2	機1.7.3	
	■ 3 機器性能試験成績書	D	1		
■ 4 官公署届出書類		1			
□ 5 総合試運転報告書		1	電1.7.3		
□ 6 総合試運転調整報告書		1	機1.7.3		

《 松戸市建築工事検査・立会い一覧表 》 電気設備工事編 (2025.7)

1. 工事名称 松戸市営新松戸住宅外壁改修電気設備工事 (第1期)
2. 工事場所 松戸市新松戸五丁目237番地
3. 工期 令和 年 月 日 から 令和 9年 3月 1日 まで

標 仕：公共建築工事標準仕様書(電気設備工事編)令和7年版
 改標仕：公共建築改修工事標準仕様書(電気設備工事編)令和7年版

No	検査・立会い項目	基準等	備考
1	検査		
	■ 1 品質管理検査(必要に応じて)	標 仕1編1.3.4 改標仕1編1.3.4	
	■ 2 機材の検査(承諾済は除く)	標 仕1編1.4.4 改標仕1編1.4.5	
	■ 3 一工程の施工の確認及び報告による検査	標 仕1編1.5.2 改標仕1編1.6.3	
	■ 4 監督職員の指示による検査	標 仕1編1.5.3 改標仕1編1.6.4	
2	立会い		
	■ 1 監督職員の指示による立会い	標 仕1編1.5.6 改標仕1編1.6.7	
	■ 2 照明器具の取付け	標 仕2編2.18.1	
	□ 3 電線・ケーブル相互の接続及び端末処理	標 仕2編2.18.1等	
	□ 4 同上接続部の絶縁処理	標 仕2編2.18.1等	
	□ 5 接地線の構造体への接続	標 仕2編2.18.1等	
	□ 6 金属管、合成樹脂管、ケーブルラック、 金属製可とう電線管等のふ設	標 仕2編2.18.1等	
	□ 7 壁埋込盤類キャビネットの取付け	標 仕2編2.18.1等	
	□ 8 主要機器及び盤類の設置	標 仕2編2.18.1等	
	□ 9 防火区画貫通部の耐火処理及び 外壁貫通部の防水処理	標 仕2編2.18.1等	
	□ 10 接地極の埋設	標 仕2編2.18.1等	
	□ 11 電柱の建柱位置及び建柱	標 仕2編2.18.1等	
	□ 12 地中電線路のふ設	標 仕2編2.18.1等	
	□ 13 現場打マンホール、ハンドホールの配筋等	標 仕2編2.18.1等	
	□ 14 総合調整	標 仕2編2.18.1等	
	□ 15 電線・ケーブルのふ設	標 仕3編2.3.1等	
	□ 16 電線・ケーブルの機器への接続	標 仕3編2.3.1等	
	□ 17 基礎の位置、地業、配筋等	標 仕3編2.3.1等	
	□ 18 基礎ボルトの位置及び取付け	標 仕3編2.3.1等	
	□ 19 UTPケーブルの成端	標 仕6編2.28.1等	
	□ 20 収納架の固定	標 仕6編2.28.1等	
	■ 21 照明器具、主要機器及び盤類の取外し	改標仕2編2.19.1	
	□ 22 分電盤、制御盤等の改造	改標仕2編2.19.1	
	□ 23 重量物の解体、搬入、搬出組立て	改標仕2編2.19.1等	
	□ 24 事前確認及び停復電操作	改標仕3編2.4.1等	
	□ 25 既設電線・ケーブルの切断	改標仕3編2.4.1等	