

修繕設計書

所属部課名	松戸市 市民部 六実支所					
	部長	支所長	補佐	担当	設計者	設計審査
修繕名称	松戸市六実市民センター本館女子トイレ洋式化修繕					
修繕場所	松戸市六高台三丁目71番地					
事業年度	令和 8 年度					
修繕価格	一金、 円					
修繕費計	一金、 円					

松 戸 市

本修繕内訳書

費目	工種	種別	細別	単位	数量	単価	金額	摘要
本修繕費								
	直接修繕費	本館 1 階女子トイレ		式	一			内訳書 P. 2の小計
		本館 2 階女子トイレ		式	一			内訳書 P. 3の小計
		廃棄物撤去運搬処分費		式	一			
		雑材・消耗品類		式	一			
		小 計						
	諸経費			式	一			直接修繕費 小計の %以内
	修繕価格							
		消費税及び地方消費税の額		式	一			
	修繕費			式	一			

本修繕内訳書

費目	工種	種別	細別	単位	数量	単価	金額	摘要
		【本館1階女子トイレ】						
		洋便器	CFS494NHN	組	2			
		蓋なし普通便座	TC291	組	2			
		紙巻器	SUS2連 YH702	個	2			
		既設便器解体排水位置変更穴埋め補修	TOTOリモデル工法	箇所	2			
		トイレ内外開き変更作業	作業員	人工				内装工
		トイレ床タイル補修作業	作業員	人工				タイル工
		衛生器具設置・手摺移設作業	作業員	人工				内装工
		小 計						

本修繕内訳書

費目	工種	種別	細別	単位	数量	単価	金額	摘要
		【本館2階女子トイレ】						
		洋便器	CFS494NHN	組	3			
		蓋なし普通便座	TC291	組	3			
		紙巻器	SUS2連 YH702	個	3			
		既設便器解体排水位置変更穴埋め補修	TOTOリモデル工法	箇所	3			
		トイレ内外開き変更作業	作業員	人工				内装工
		トイレ床タイル補修作業	作業員	人工				タイル工
		衛生器具設置・手摺移設作業	作業員	人工				内装工
		小 計						

仕 様 書

- 1 事業名称
松戸市六実市民センター本館女子トイレ洋式化修繕
- 2 事業場所
松戸市六高台三丁目71番地
- 3 事業期間
契約締結日の翌日から令和8年7月31日まで
- 4 事業概要
 1. 既存の和式便器5基（1階女子トイレ2基、2階女子トイレ3基）を洋式便器に更新し、関連給排水管との接続によりトイレを使用可能な状態にする。
 2. 既存のブース内開き扉を再利用し、蝶番、戸当たり、外開き錠の位置・向きの変更を行い、外開き扉に改造する。
 3. 既存のトイレトーパーホルダー、手すりを撤去し、便座の位置に合わせてトイレトーパーホルダー、手すりを新設する。
 4. 上記 1.～3.の結果不要となる排水管等の撤去、シリコン樹脂による壁面の穴埋め、モルタル等による和式便器設置場所の埋戻し等を行う。
- 5 使用材料、箇所及び数量等
添付資料の図面1及び2を参考に修繕箇所及び数量を確認すること。
- 6 作業上の注意等
 1. 修繕は月曜日から金曜日（休日を除く）とし、作業時間は午前9時から午後5時までとする。また作業の実施にあたっては、作業内容及び工程等を事業発注者に説明をし、調整を行うこと。
 2. 既設便器の解体及び排水位置の変更、穴埋め補修作業は「TOTOリモデル工法」で行うこと。
 3. 各便器・便座と関連給排水管を接続し、使用可能な状態とすること。
 4. 床面タイル仕上げ・下地モルタル・コンクリートをはつり取り、既存衛生器具を撤去解体すること。
 5. 解体後、作業により不要となる箇所（和式便器の敷設跡等）はコンクリートまたはモルタル等で補修するとともに、既存床上げと同等品を設置する。
 6. 衛生器具の設置箇所に適した配置で給排水管を敷設し、既存配管と接続する。
 7. 給水の壁内配管は解体せず、既存配管と接続、止水栓は床給水でトイレメーカーの仕様位置とする。
 8. トイレはTOTO指定品に限る。参考型式は「松戸市六実市民センター本館女子トイレ洋式化修繕設計書」に記載した機材を使用する。

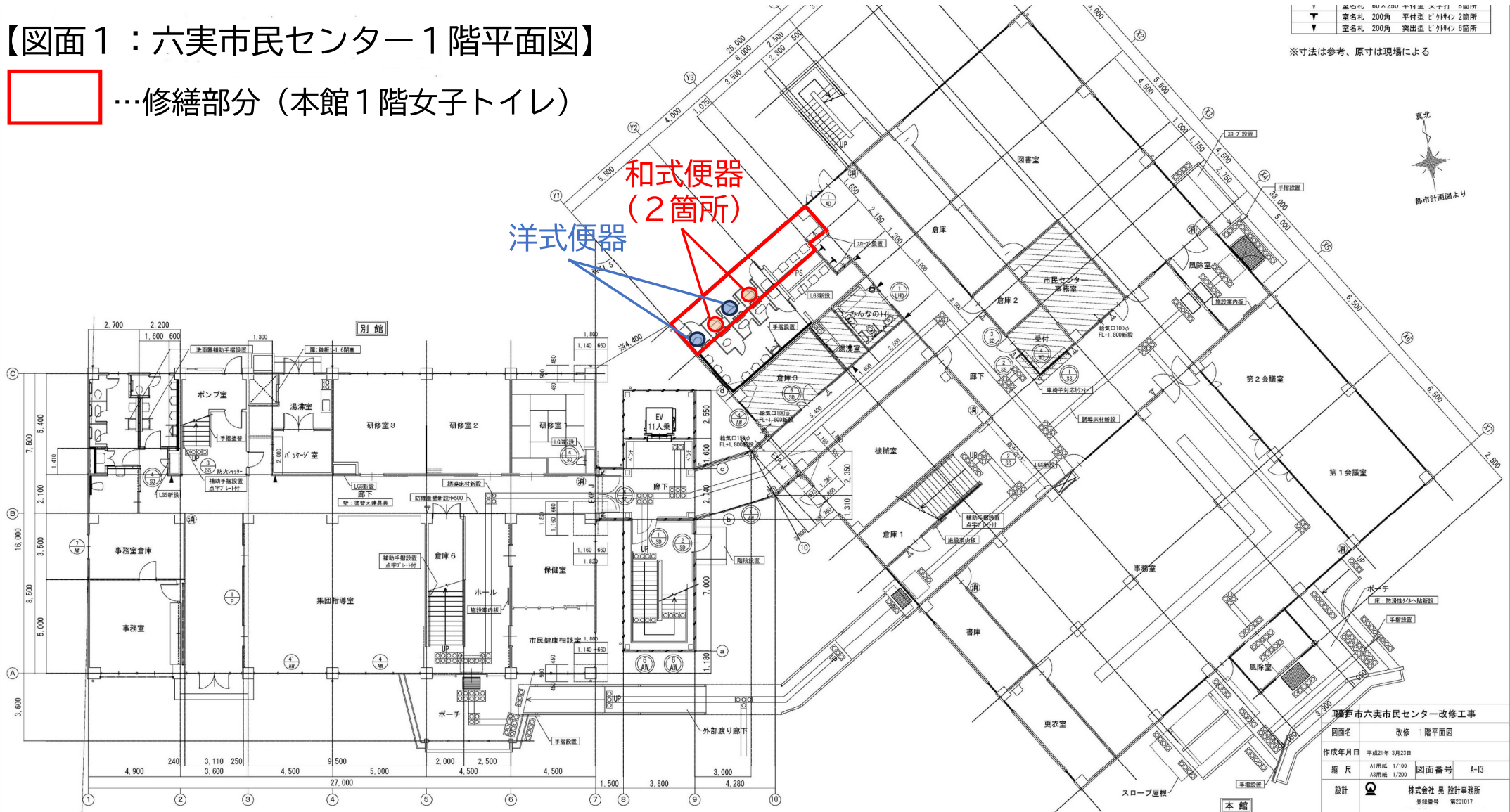
9. 設置の際は、衛生器具メーカーの設置基準、施工説明書等を遵守し、必要に応じて技術的助言及び支援を受けること。
10. 既存のブース内開き扉を再利用し、蝶番、戸当たり、外開き錠の位置・向きの変更を行い、外開き扉に改造すること。
11. 既存の仕様部材が使用できず、必要な使用部材が生じた場合においては修繕料の額の変更について協議するものとする。

7 その他

1. 本修繕の実施に際し、受注者は履行場所の施設の運営に支障をきたさないように配慮すること。また、施設内あるいはその周辺に、騒音・振動・悪臭・その他環境に著しい影響を与えた場合又は与える恐れがある場合は、速やかに発注者及び施設管理者（指定管理者）に報告を行うとともに、対応を協議すること。
2. 本修繕の実施期間中は、十分な養生・安全対策を講じ、履行場所に設置されている建築物、工作物、その他既存設備、備品等に損害を及ぼした場合は、速やかに発注者に報告を行うとともに、受注者の責任と負担により原状復旧すること。
3. 本修繕において必要となる電気、水道用水は履行場所の設備に接続して使用できるものとし、受注者に費用の負担を求めないものとする。
4. 本修繕において、作業員の安全に配慮すること。
5. 本修繕の実施にあたり、原材料の包装紙等を散在させることのないよう配慮し、衛生的な作業環境の維持に努めること。また、火気の取扱いに注意すること。
6. 本修繕の実施中に受注者の責めに帰すべき事由により、修繕を継続できなくなったときは、速やかに作業を中止して発注者に報告のうえ、発注者の指示のもと、原則本修繕に関する全ての箇所を復旧し、設備等は使用可能な状態にすること。
7. 本修繕に際し、本修繕関係者以外の第三者の生命、身体及び財産の危機並びに迷惑を防止するために必要な措置をとること。
8. 修繕にあたっては、関連する法規等を遵守し、諸手続きが必要な場合は受注者が責任をもって代行すること。
9. 本修繕において発生した廃棄物の処分は、関係法令を遵守して適切に処分すること。

【図面1：六実市民センター1階平面図】

…修繕部分 (本館1階女子トイレ)



▽	室名札 200角	平付型 2分枠付 2箇所
▽	室名札 200角	突出型 2分枠付 6箇所

※寸法は参考、原寸は現場による



改修 1階平面図 S=1/100

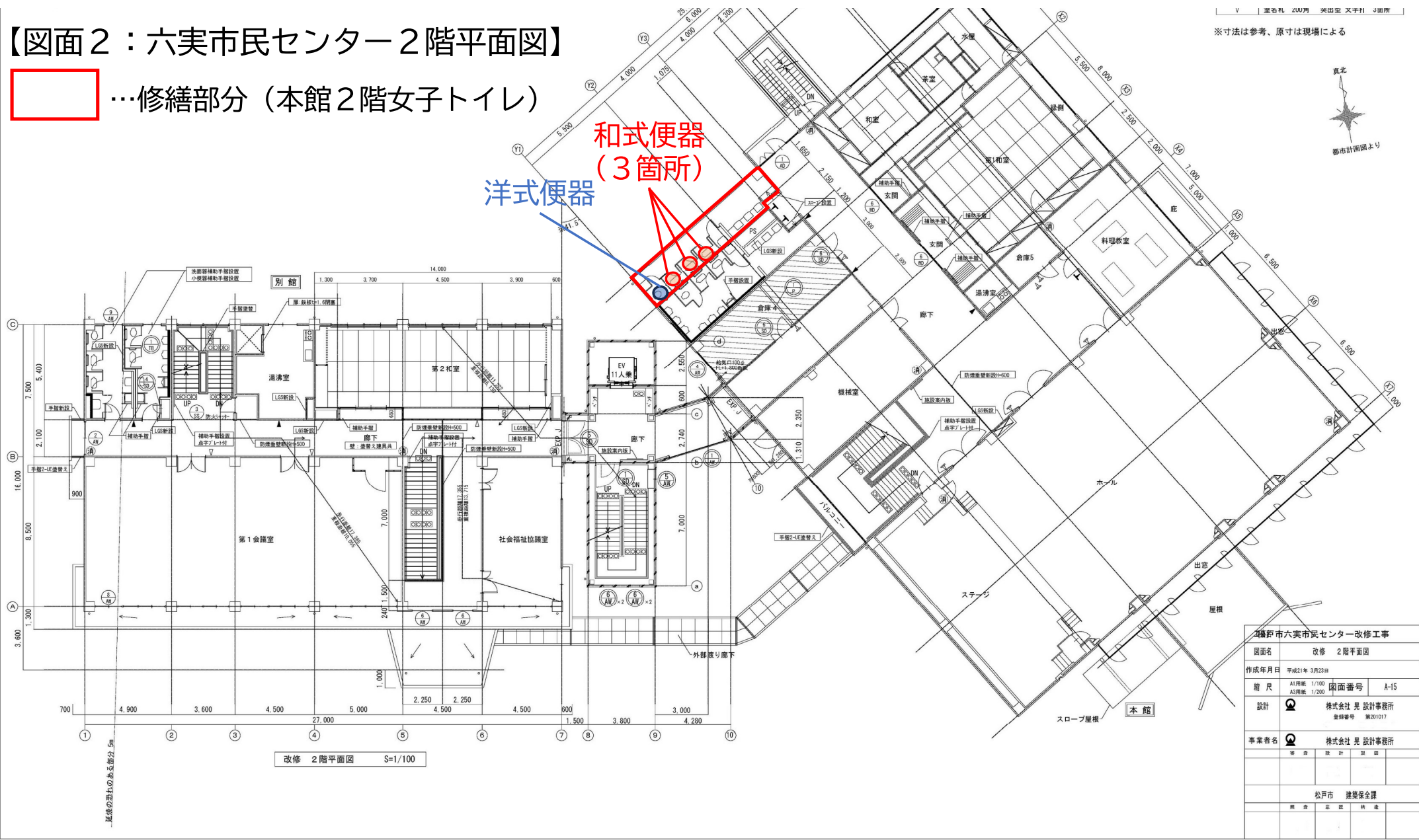
六実市六実市民センター改修工事	
図面名	改修 1階平面図
作成年月日	平成21年 3月23日
縮尺	A1用紙 1/100 A3用紙 1/200
設計	株式会社 具 設計事務所 登録番号 第201017
事業名	株式会社 具 設計事務所
製	製
設	計
監	修
松戸市 建築保全課	

【図面2：六実市民センター2階平面図】

…修繕部分（本館2階女子トイレ）

和式便器
(3箇所)

洋式便器



V 室名札 ZAU内 突出窓 文字打 3箇所
※寸法は参考、原寸は現場による



六実市六実市民センター改修工事	
図面名	改修 2階平面図
作成年月日	平成21年 3月23日
縮尺	A1用紙 1/100 A3用紙 1/200
設計	株式会社 晃 設計事務所 登録番号 第201017
事業名	株式会社 晃 設計事務所
事業	松戸市 建築保全課
調査	
設計	
監理	

【図面3：六実市民センター1・2階女子トイレ展開図】

 ……修繕部分（本館1・2階女子トイレ）

